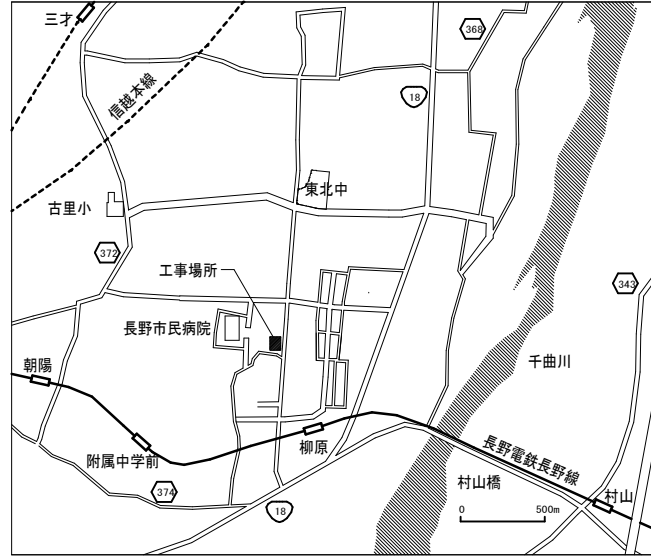
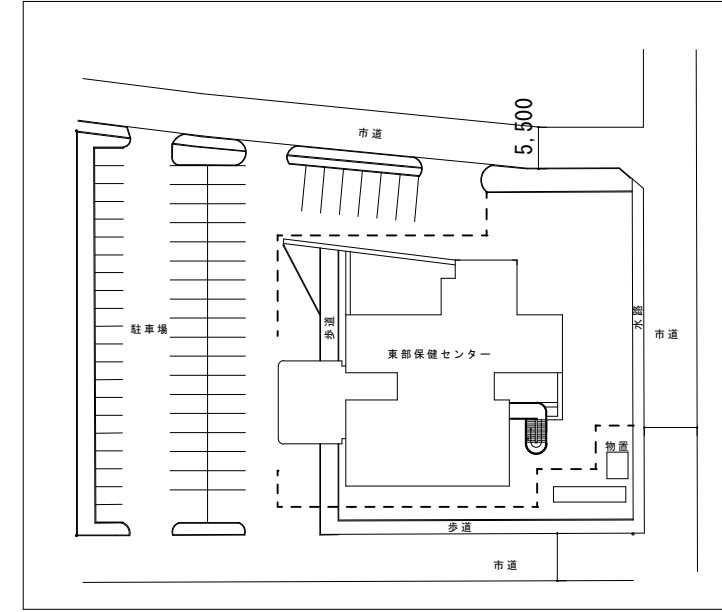




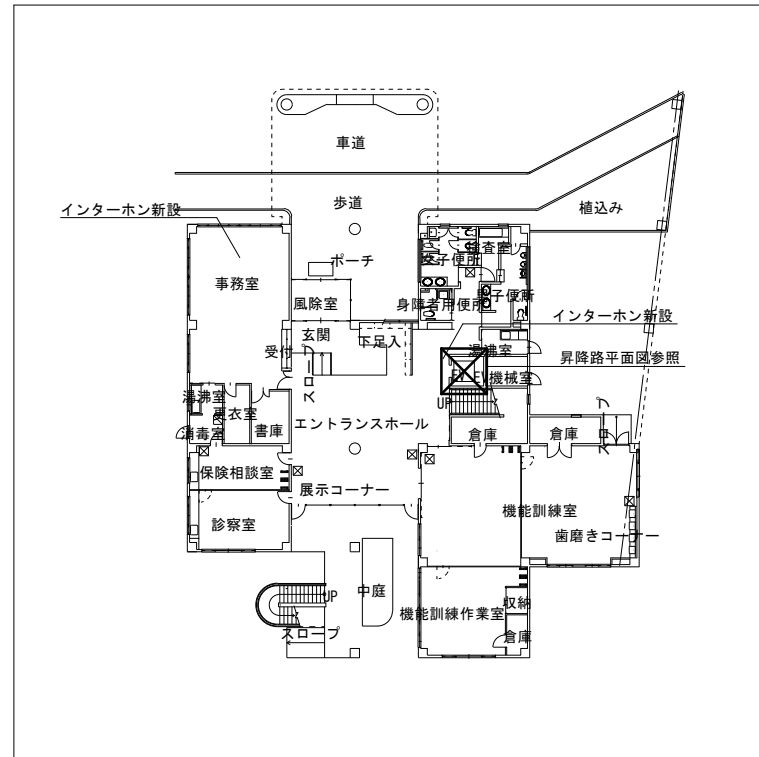
章	項目	特記事項
● 撤去工事	● 撤去内容	● 撤去内容は図示による。
	● 発生材の処理	○ 特別管理産業廃棄物は (○ ○ ○ ) とする。 ○ 再資源化を図るものは (○ ○ ○ ) とする。 ● 構外搬出適法処理をし、マニフェストA票、E票の写しを提出する。 なお、少量(2t車1台程度)の場合は、自社保管場所にて保管後適正処分も可とする。
	○ フロン回収	○ 業務用冷凍空調機器の廃棄については、関係法令に基づき行程管理制度によって登録業者にフロン回収運搬をさせ、許可業者に処理を行わせ、委託確認書及び引取証明書の写しを提出する。
● 昇降機設備	● 定員・積載	11人 750kg
	● 速度	45m/min
	○ その他	○ 乗場遮煙性能 ○ 利用者制限機能



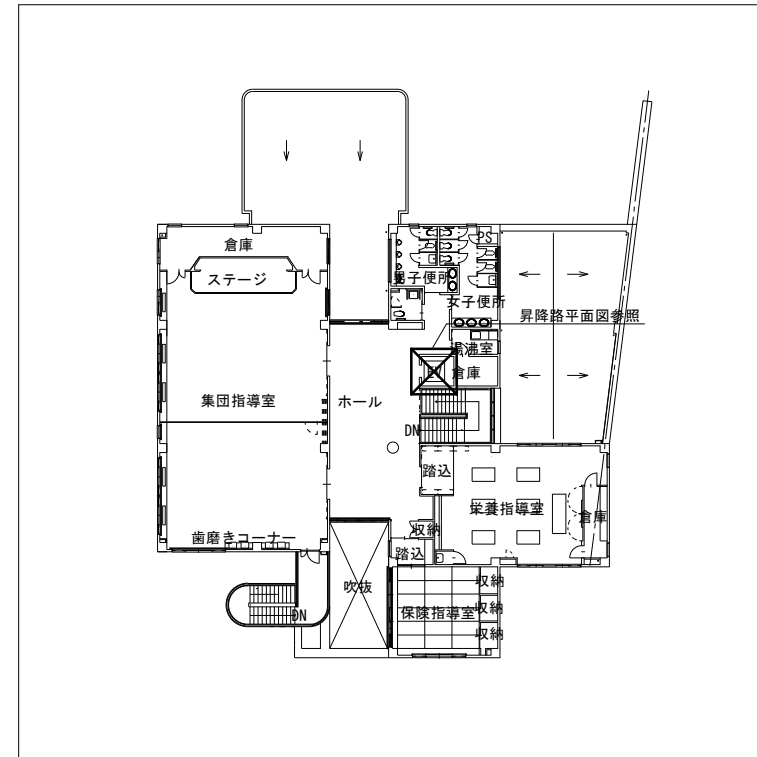
案内図 S=NON



配置図 S=1/1000



1階平面図 S=1/500



2階平面図 S=1/500

設計者 堀内 敏明  
一級建築士登録 第270011号

東部保健センター エレベーター更新

工事設計図

発注図 R5.06.16

特記仕様書(2)、案内図、配置図、平面図

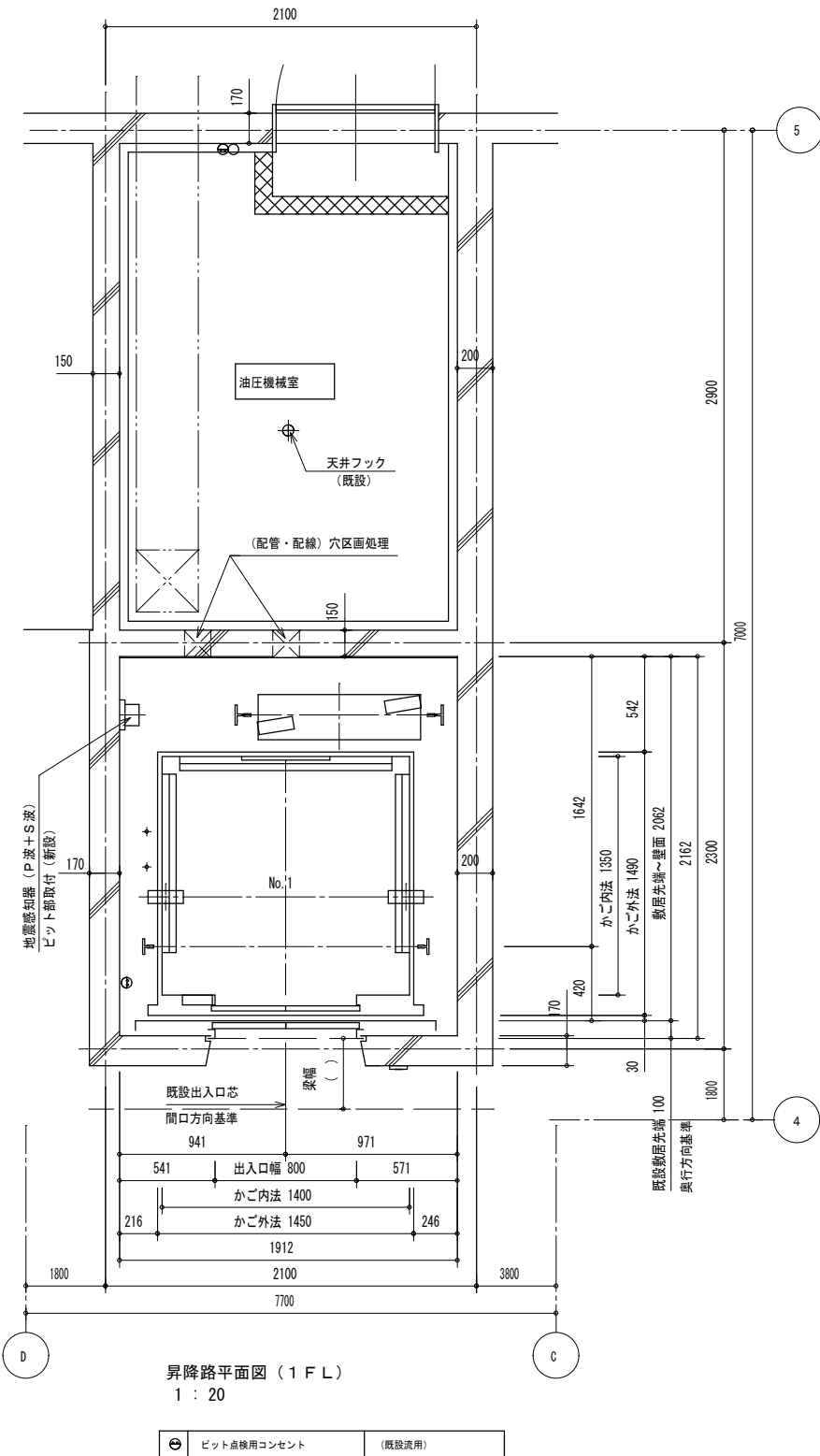
令和5年度

図面番号 M-02

長野市建設部建築課

レール反力リスト (地震時作用荷重)		No. 1
かご側	Px	3.90 kN
一般階	Py	2.00 kN
かご側	Px	4.50 kN
最上階	Py	3.20 kN
おもり側	Px	6.20 kN
一般階	Py	3.10 kN
おもり側	Px	9.50 kN
最上階	Py	6.40 kN

上記 荷重による柱及び梁のたわみは5mm以下となるよう選定すること。



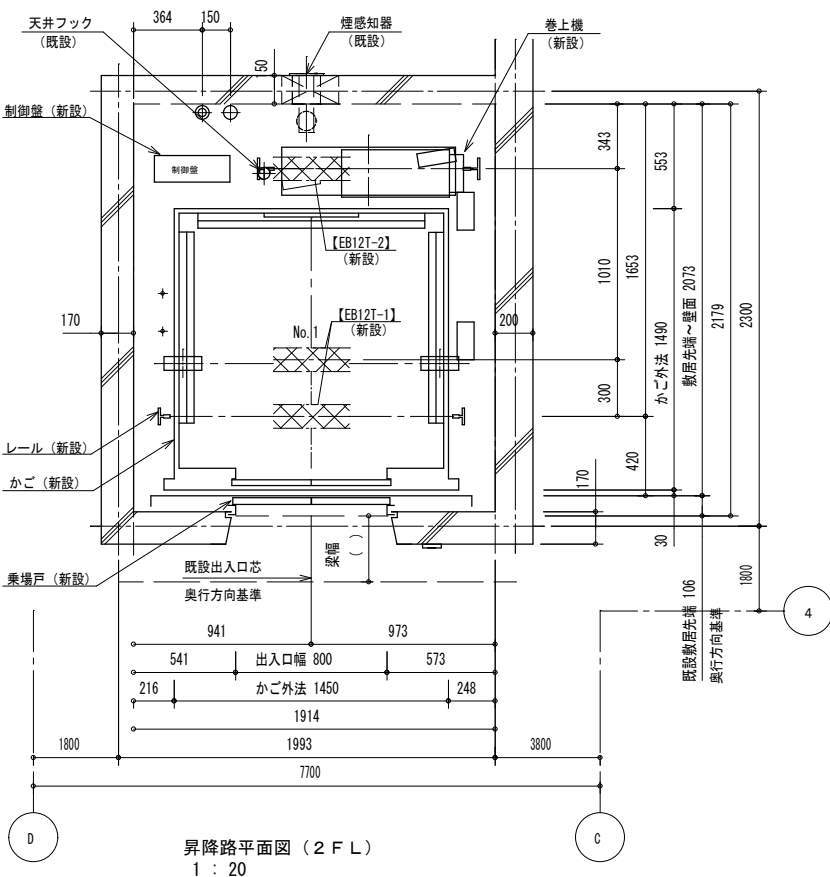
工事区分表				
号機名	NO. 1	既設	ELV	
特殊 工事 項目	1	各階エレベーターホールの防火安全間仕切り工事	○	
	2	特殊搬出入工事 (クレーン)	○	
	3	特殊搬出入工事 (機械室~階段~屋上)	○	
	4	搬出入口の経路の養生工事	○	
	5	ストックヤードの養生工事	○	
	6	塔内機器設置用仮設ゴンドラ設置工事	○	
	7	ビット点検用タラの設置工事	○	
	8	撤去工事	○	
	建築 関係 項目	1	各階既設出入口三方枠部躯体はつり出し工事	○
		2	各階出入口三方枠取付後のモルタル工事	○
		3	各階出入口三方枠取付後の壁仕上工事	○
		4	各階出入口敷居はつり出し工事	○
		5	各階出入口敷居取付後のモルタル工事	○
		6	各階出入口敷居取付後の床仕上工事	○
		7	各階既設インジケータ・ボタン部壁穴	○
8		ビット内機器はつり出し及び機器取付後のモルタル工事	○	
9		ビット内防水仕上工事	○	
10		配線開口部区画処理	○	
11		昇降路内油圧用品類撤去工事	○	
12		作動油抜き処理工事	○	
13		昇降路壁補修工事	○	
14		各発生ガラ袋詰め片づけ	○	
15		産業廃棄物処理	○	
電気 設備 関係 項目	1	動力電源用配管配線 (油圧機械室 → 昇降路)	○	
	2	照明電源用配管配線 (油圧機械室 → 昇降路)	○	
	3	アース線の配管配線 (油圧機械室 → 昇降路)	○	
	4	インターホン用配管配線 (油圧機械室 → 昇降路)	○	
	5	エレベーター1次側電源設備	◎	

※ 上記以外の項目は別途協議

特記事項	
・スタンダードLED照明 (STD-11) LED昼光色	
・機種式ドアセフティ (両側)	
・(主) 操作盤付仕様: 非常呼びボタン透明ガード付 (ポリカーボネート製、スイング式)	
・車いす仕様	
かご内装: 合わせガラス	
かご内扉: ステンレス製 (ユニバーサル手摺、3方向)	
(主・副) 専用操作盤: ステンレス製	
専用乗場ボタン: ステンレス製 (板曲げ)	
戸開放時間 (1.0秒)	
・車いす用品オプション: 点字銘板 (ステンレス製貼付)	
(主・副) 専用操作盤の非常呼びボタンの透明ガード付、スイング式	
・音声案内装置 (方向・戸閉・扉床・管制運転・戸閉案内) . アナウンスON-OFFスイッチ付	
・国土交通省仕様	
・点字銘板 (ステンレス製貼付)	
・高誤差対策	
・ホームランディング機能: 1. 切替スイッチ有	
・フェッシャープレート (既設品使用)	
・ランニングクリアランス: 30mm	

積込み荷重制限	荷重条件	250kg (4輪台車を使用するものとし、台車の重量を含む)
重量物の積込みは、一回当り荷重条件以下で積込み下さい。 ※フォークリフトの使用はできません。		
モダンJB (元/セ: VG00358)		
既設品	乗場	三方枠、敷居

電源設備		(1台1回線)
号機名	No. 1	
電源設備容量	動力	200V 4kVA
	照明	100V 1.5kVA
最大電流	20.7A	
動力線サイズ (mm <sup>2</sup> )	5.5	8 14
最大引込み距離 (m)	7.8	12.1 21.1
建屋側MCCB	30A	
接地線最小サイズ	2 mm <sup>2</sup>	
インターホン用配線	φ 0.9 x 10 本	
電話用配管・配線	φ 19 配管・電話線 1P	
ビットコンセント容量	1kVA/台	

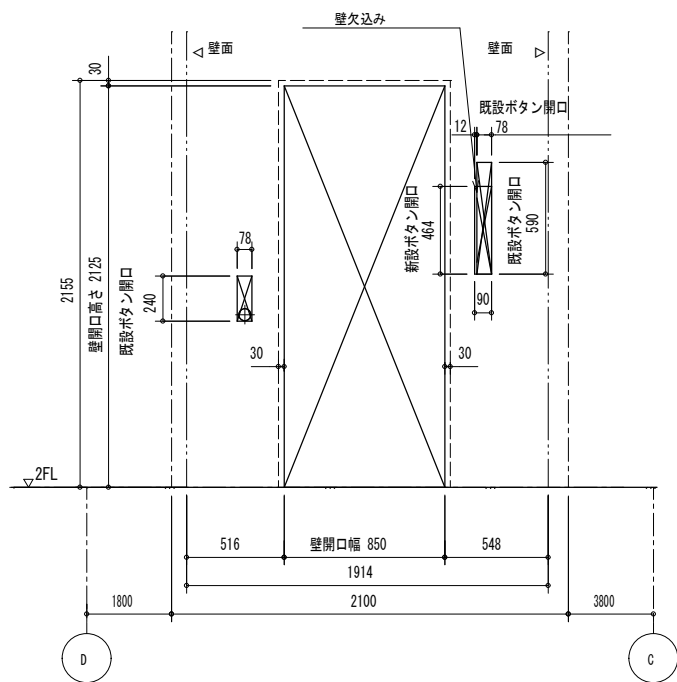


⊕	電源引込み (受電盤への接続)	
	・動力・照明・接地線	
	最上停止階 F L - 1350 mm 引出長さ 3 m	
⊖	配線引込み	
	・インターホン配線、電話線	
	最上停止階 F L - 650 mm 引出長さ 3 m	

エレベーター仕様		
号機名 (台数)	No. 1 (1台)	
用途 (形式)	乗用 (SP11-CO45) 車いす仕様	
積載量 (定員)	750 kg (11人)	
速度	4.6 m/min	
制御方式	交流インバータ制御方式 (再生機)	
操作方式	乗合全自動方式	
停止ヶ所・出入口方向	(1,2FL) 2ヶ所 1方向	
かご内法 (WxDxH)	1400 mm X 1350 mm X 2300 mm	
出入口寸法 (WxH)	800 mm X 2100 mm	
ドア方式	2枚戸中央開き (電動式)	
電動機出力	AC - 3.5 kW (ギヤレス)	
電源	動力	三相3線 200V 60Hz
	照明	単相 100V 60Hz
管制運転	地震時	有 (P波+S波感知器 (3段階検知) リスタート機能付)
	火災時	有 全自動形
	自家発時	無
	浸水時/冠水時	有 全自動形 (ビット冠水時 (指定階))
停電時自動着床装置	有	
耐震クラス	A14	
かご内連絡装置	6V同時通話インターホン	
基本仕様 及び 標準装備仕様	ローラーガイド (かご、おもり) 照明・換気装置自動休止機能 2D多光軸 (マルチビーム) ドアセフティ 反転呼び一括キャンセル機能 戸開放時間自動設定 行先階取消し機能 故障時最寄階自動着床運転 広角ミラー付操作盤	

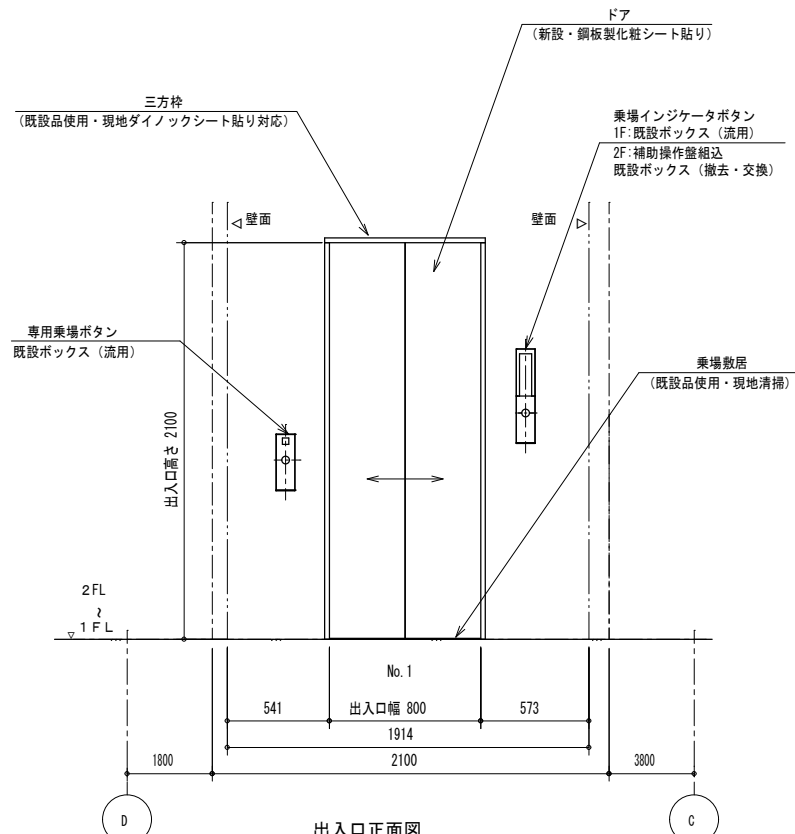
三方枠 (既設)	全階	小枠 既設品使用 (現地ダイノックシート貼り対応)	
ドア (撤去・交換)	全階	鋼板製化粧シート貼り	
敷居 (既設)	全階	既設品使用	
乗場	ボタン	全階 抗菌凸文字ボタン (SIAA認証)	
	インジケータ	全階 デジタル階床表示式	
ボタン (撤去・交換)	フェースプレート	全階 板曲げ ステンレス製ヘアライン仕上 (一部樹脂製)	
かご仕様	天井照明	[STD-11] アルミフレーム導光板LED照明	
	換気装置	ファン	
	リターンパネル	ステンレス製ヘアライン仕上	
	出入口柱	ステンレス製ヘアライン仕上	
	ドア	化粧鋼板	
	扉板	化粧鋼板	
	側板	化粧鋼板	
欄干	ステンレス製ヘアライン仕上		
床	ビニタイル (t2)		
敷居	硬質アルミ製		
操作盤	ボタン	抗菌凸文字ボタン (SIAA認証)	
	インジケータ	液晶 (カラーユニバーサルデザイン認証)	
	フェースプレート	標準 (広角ミラー付) ステンレス製ヘアライン仕上	

鉄骨部材記号表		
部材記号	部材用途	部材サイズ
EB12T-1	トローリービーム (荷重 1.9.6kN)	H-125x125x6.5x9
EB12T-2	トローリービーム (荷重 9.8kN)	H-125x125x6.5x9



2F 補助操作盤壁穴明図

1 : 20

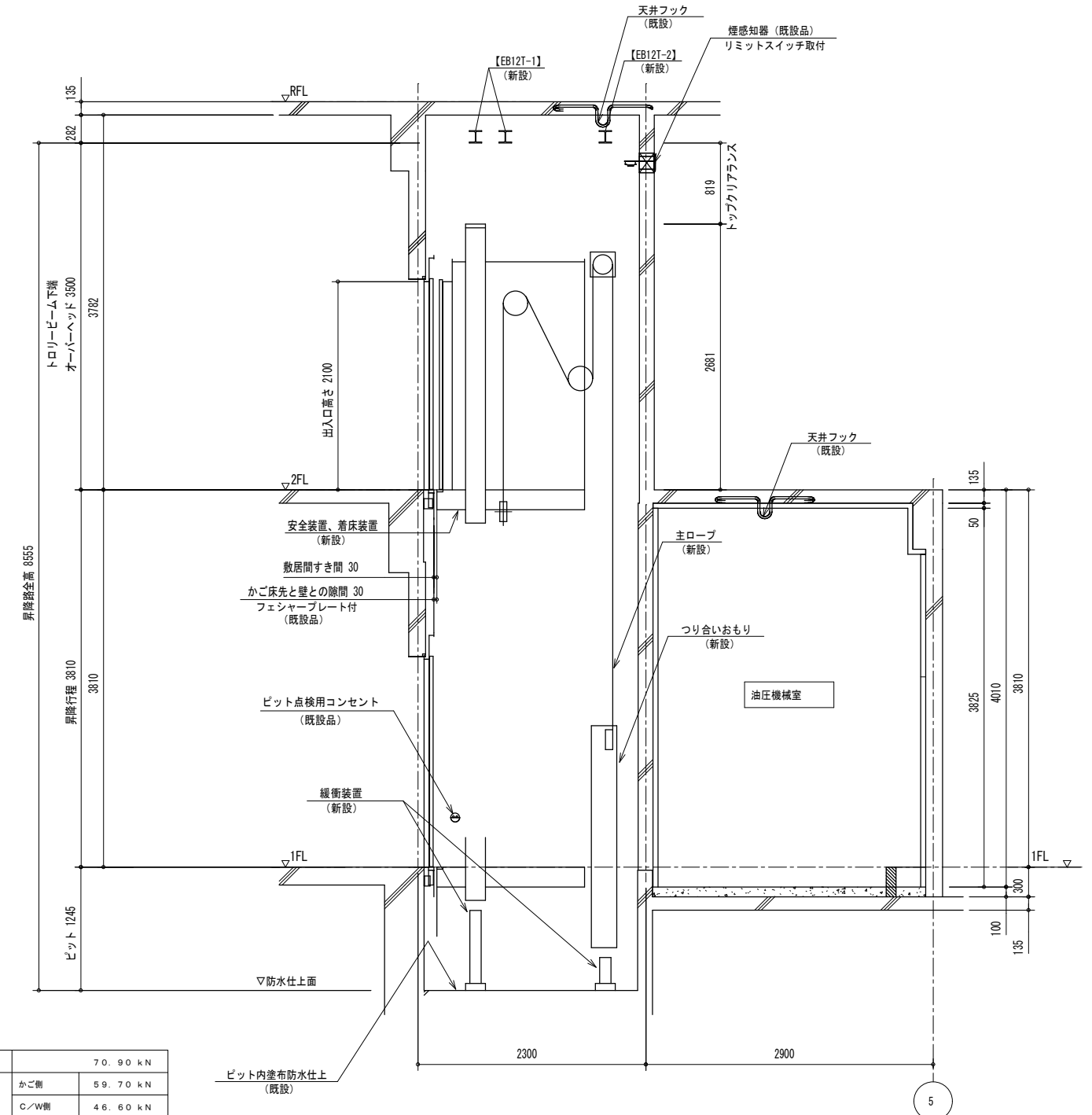


出入口正面図

1 : 20

※ 2Fサーベイ値で作図

No. 1	
ビット反力	70.90 kN
ビット衝撃荷重	かご側 59.70 kN
	C/W側 46.60 kN



昇降路・油圧機械室縦断面図

1 : 30

※点検用タラップはビットに保管

鉄骨部材記号表		
部材記号	部材用途	部材サイズ
EB12T-1	トロリービーム (荷重 19.6 kN)	H-125x125x6, 5x9
EB12T-2	トロリービーム (荷重 9.8 kN)	H-125x125x6, 5x9

設計者 堀内 敏明  
一級建築士登録 第270011号

東部保健センター エレベーター更新

2F補助操作盤壁穴明図、出入口正面図ほか

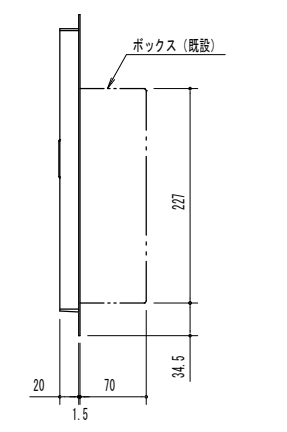
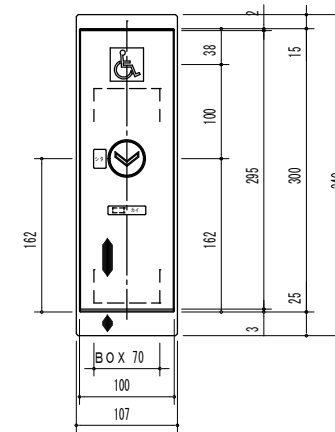
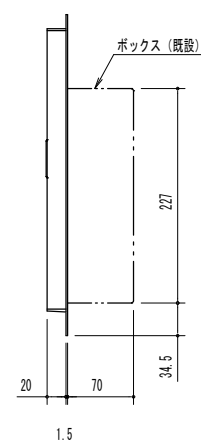
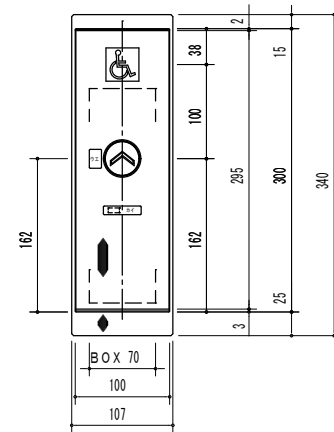
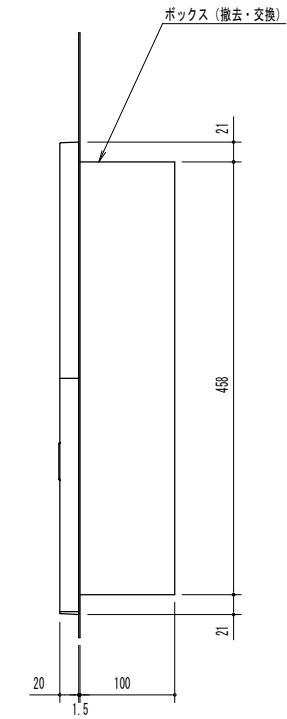
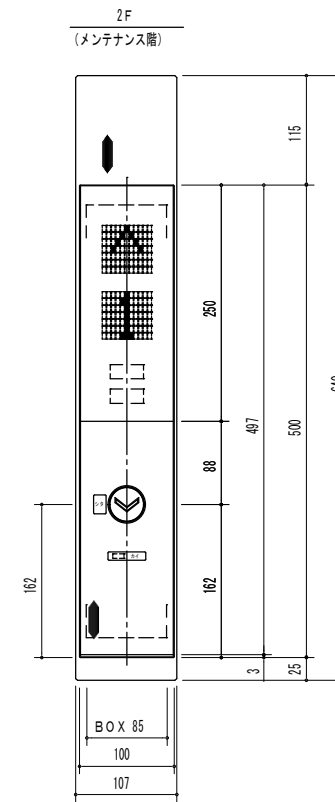
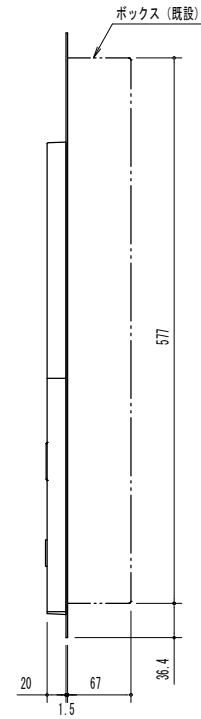
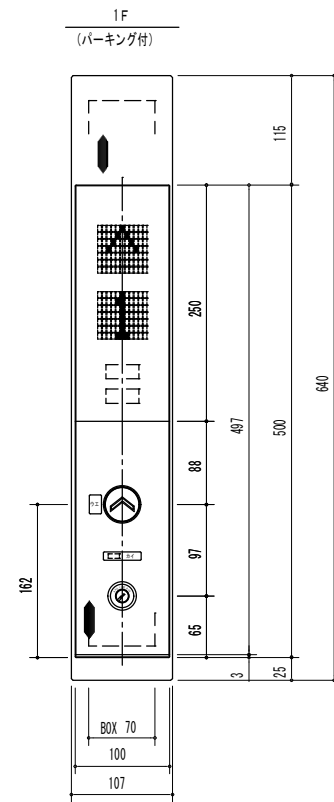
工事設計図

令和5年度

発注図  
R5.06.16

図面番号  
M-04

長野市建設部建築課



乗場インジケータボタン

階床名	1F
アダプタープレート	ステンレス製ヘアライン仕上 (長手方向ヘアライン)
プレート	ステンレス製ヘアライン仕上 (長手方向ヘアライン)
下プレート	樹脂製 (黒色)
表示部	樹脂製 (スモーク)
方向灯	点灯時 [アンバー色], [LED、ドット式]
位置灯	点灯時 [アンバー色], [LEDデジタル、ドット式]
呼ボタン	抗菌仕様 樹脂製 (黒色), 矢印 (乳白色), 枠 (白色) 応答時 [アンバー色、矢印点灯], [LED]
シンボルマーク	銘板貼付 地色 (青色), 絵文字 (銀色)
パーキング スイッチ	キースイッチ
点字銘板	ステンレス製

階床名	2F
アダプタープレート	ステンレス製ヘアライン仕上 (長手方向ヘアライン)
プレート	ステンレス製ヘアライン仕上 (長手方向ヘアライン)
下プレート	樹脂製 (黒色)
表示部	樹脂製 (スモーク)
方向灯	点灯時 [アンバー色], [LED、ドット式]
位置灯	点灯時 [アンバー色], [LEDデジタル、ドット式]
呼ボタン	抗菌仕様 樹脂製 (黒色), 矢印 (乳白色), 枠 (白色) 応答時 [アンバー色、矢印点灯], [LED]
シンボルマーク	銘板貼付 地色 (青色), 絵文字 (銀色)
点字銘板	ステンレス製

設計者 堀内 敏明  
一級建築士登録 第270011号

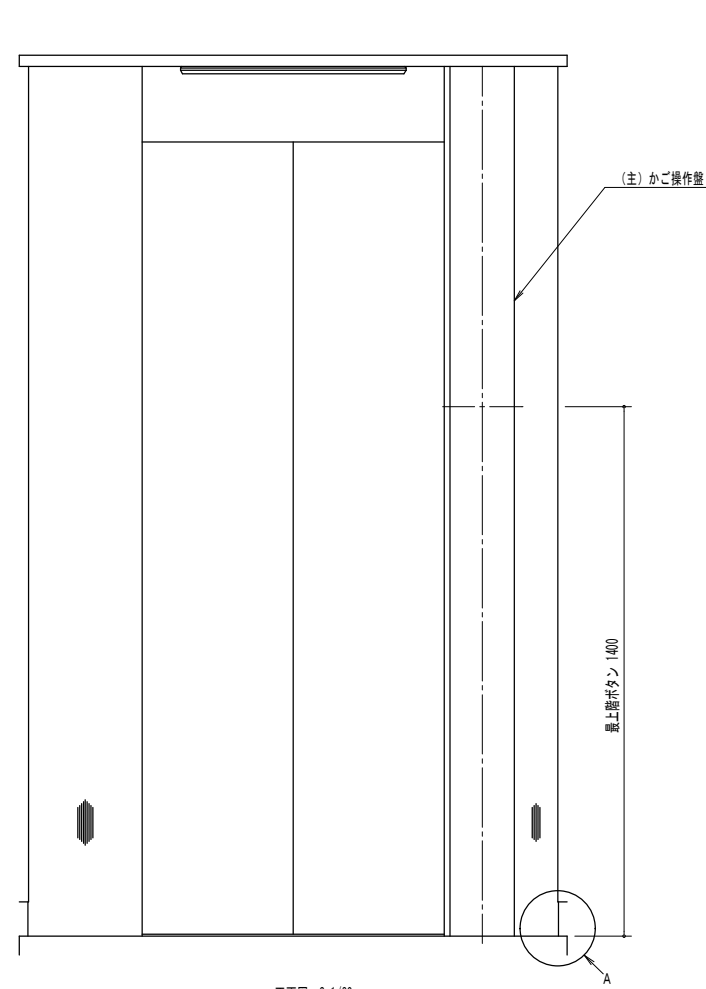
東部保健センター エレベーター更新  
乗場インジケータボタン 集合意匠図

工事設計図  
令和5年度

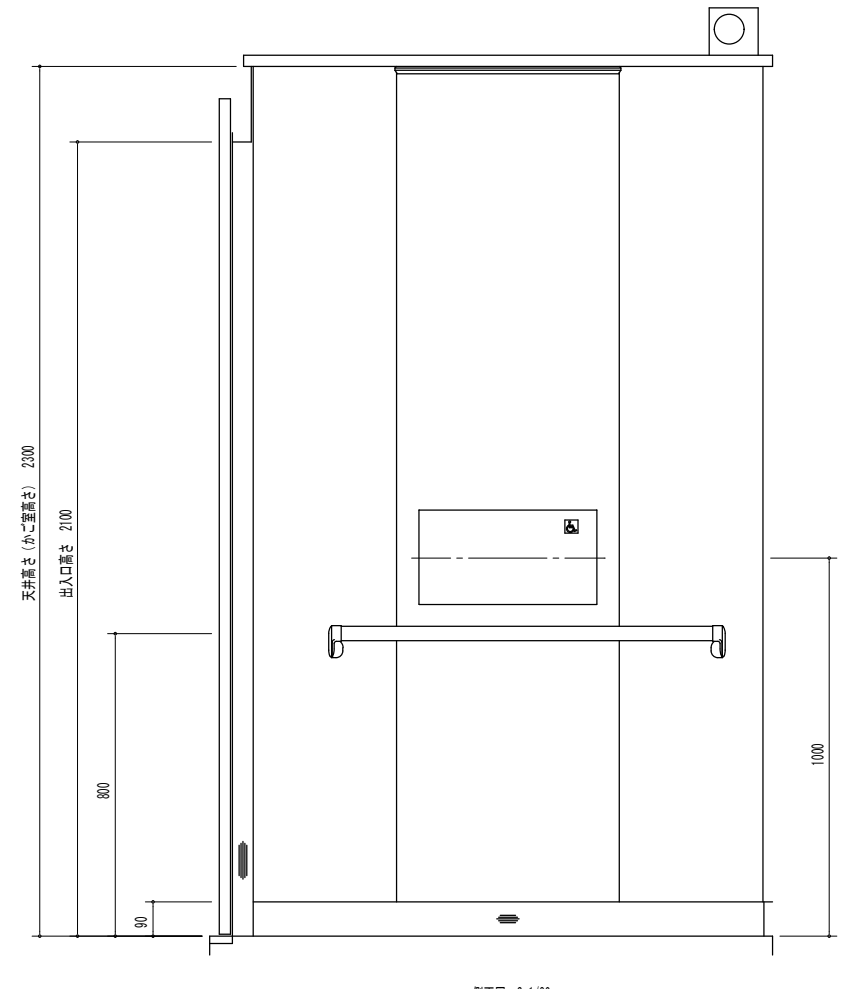
発注図  
R5.06.16

図面番号  
M-05

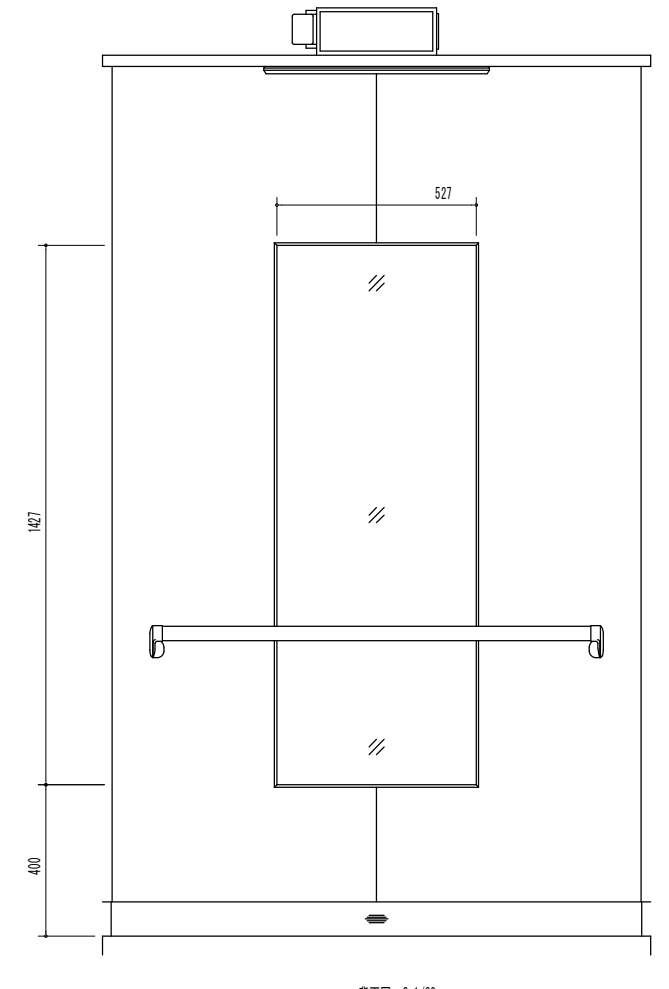
長野市建設部建築課



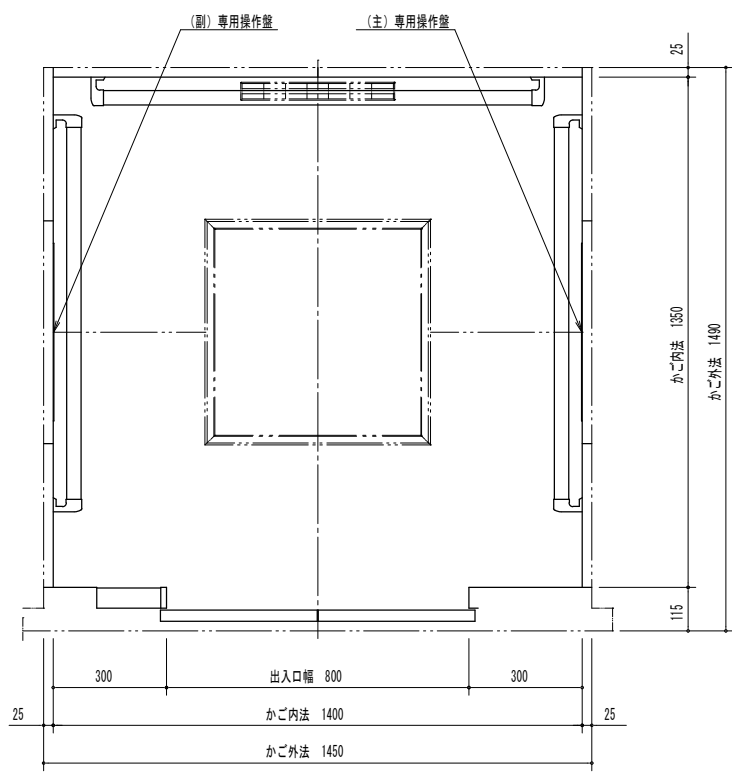
正面図 S=1/20



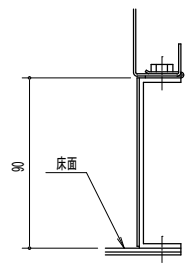
側面図 S=1/20



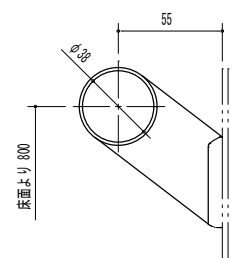
背面図 S=1/20



平面図 S=1/20



A部詳細  
(1/2) [1/4]



手摺詳細  
(1/2) [1/4]

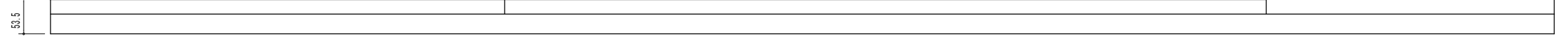
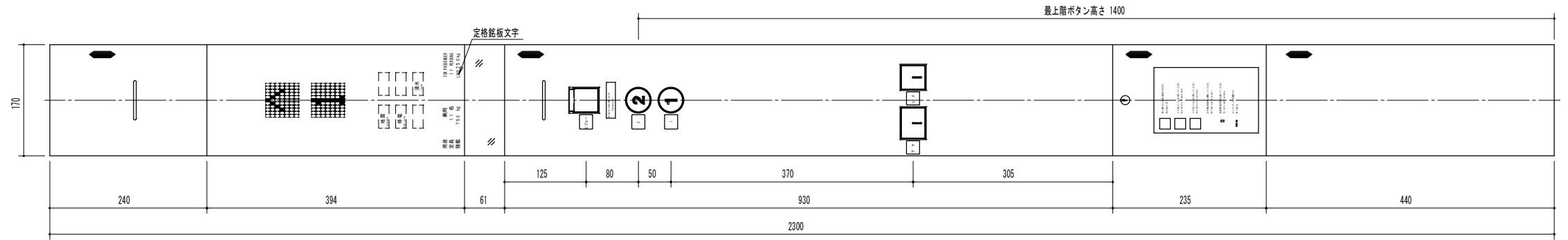
天井	[照明部] 導光板LED昼光色照明 [天井面] 化粧鋼板
照明	LED
停電灯	LED (兼用)
出入口柱	ステンレス製ヘアライン仕上
リターンパネル	ステンレス製ヘアライン仕上
かご扉	化粧鋼板
側板	化粧鋼板
幕板	化粧鋼板
幅木	ステンレス製ヘアライン
床	非塩ビ系タイル (t2)
敷居	硬質アルミ製
換気方式	横流ファン
鏡	合わせガラス
手摺	ステンレス製 端部：亜鉛ダイカストニッケルメッキサンドブラスト仕上
備考	2D多光軸 (マルチビーム) ドアセフティー付 機械式ドアセフティ (片側) 付 音声案内装置 (方向・戸閉・管制運転・戸開案内)。 アナウンスON-OFFスイッチ付

設計者 堀内 敏明  
一級建築士登録 第270011号

東部保健センター エレベーター更新	工事設計図	発注図
正面図、側面図、背面図、平面図ほか	令和5年度	R5.06.16
● 長野市建設部建築課		図面番号 M-06

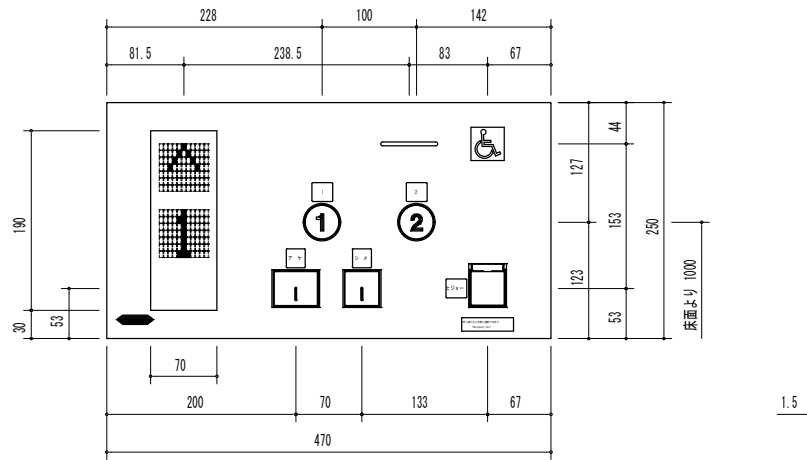
用途 乗用 FOR PASSENGER  
 定員 11名 11 PERSONS  
 積載 750kg LOAD 750kg

定格銘板文字

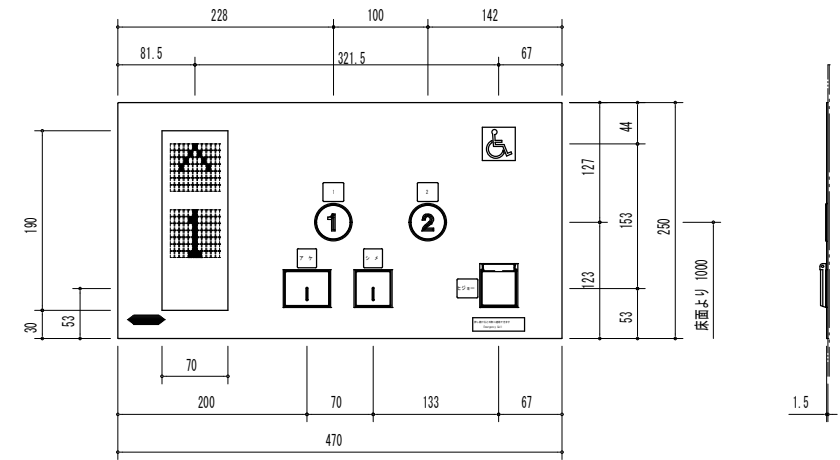


(主) かが操作盤

(主) かが操作盤	
表示部	樹脂製 (スモーク)
方向灯	点灯時 (アンバー色), [LED、ドット式]
位置灯	点灯時 (アンバー色), [LEDデジタル、ドット式]
表示灯	点灯時 (赤色), [LED]
定格文字	文字 (白色)
連絡装置	インターホン (同時通話式)
非常呼ボタン	抗菌仕様 樹脂製 (赤色), 絵文字 (乳白色), 文字 (白色), 枠 (白色)
非常呼ボタンガード	透明樹脂
非常呼ボタン銘板	銘板貼付, 地色 (銀色)、文字 (黒色)
行先階ボタン	抗菌仕様 樹脂製 (黒色), 文字 (乳白色), 枠 (白色) 応答時 [アンバー色、文字点灯], [LED]
戸開ボタン	抗菌仕様 樹脂製 (緑色), 絵文字 (乳白色), 文字 (白色), 枠 (白色) 応答時 [アンバー色、絵文字点灯], [LED]
戸閉ボタン	抗菌仕様 樹脂製 (黒色), 絵文字 (乳白色), 文字 (白色), 枠 (白色) 応答時 [アンバー色、絵文字点灯], [LED]
点字銘板	ステンレス製
上部プレート	ステンレス製ヘアライン仕上 (長手方向ヘアライン)
ハーフミラープレート	広角ミラー 樹脂鏡面仕上
操作プレート	ステンレス製ヘアライン仕上 (長手方向ヘアライン)
スイッチボックスプレート	ステンレス製ヘアライン仕上 (長手方向ヘアライン)
説明文	銘板貼付, 地色 (銀色)、文字 (黒色)
下部プレート	ステンレス製ヘアライン仕上 (長手方向ヘアライン)
(主・副) 専用操作盤	
表示部	樹脂製 (スモーク)
方向灯	点灯時 [アンバー色 (山吹色)], [LED、ドット式]
位置灯	点灯時 [アンバー色 (山吹色)], [LEDデジタル、ドット式]
連絡装置	インターホン (同時通話式)
非常呼ボタン	抗菌仕様 樹脂製 (赤色), 絵文字 (乳白色), 文字 (白色), 枠 (白色)
非常呼ボタンガード	透明樹脂
非常呼ボタン銘板	SUS調アルマイト印刷 (貼付銘板) 文字 (黒色)
戸開ボタン	抗菌仕様 樹脂製 (緑色), 絵文字 (乳白色), 文字 (白色), 枠 (白色) 応答時 [アンバー色、絵文字点灯], [LED]
戸閉ボタン	抗菌仕様 樹脂製 (黒色), 絵文字 (乳白色), 文字 (白色), 枠 (白色) 応答時 [アンバー色、絵文字点灯], [LED]
行先階ボタン	抗菌仕様 樹脂製 (黒色), 文字 (乳白色), 枠 (白色) 応答時 [アンバー色、文字点灯], [LED]
点字銘板	ステンレス製
シンボルマーク	銘板貼付 地色 (青色), 絵文字 (銀色)
フェースプレート	ステンレス製ヘアライン仕上 (長手方向ヘアライン)



(主) 専用操作盤



(副) 専用操作盤

1. 実際の版下文字とは、図形文字の若干異なる。  
 2. 文字詳細は、文字書体集での確認による。

設計者 堀内 敏明  
 一級建築士登録 第270011号

東部保健センター エレベーター更新

工事設計図

発注図  
R5.06.16

操作盤・専用操作盤 集合意匠図

令和5年度

図面番号  
M-07

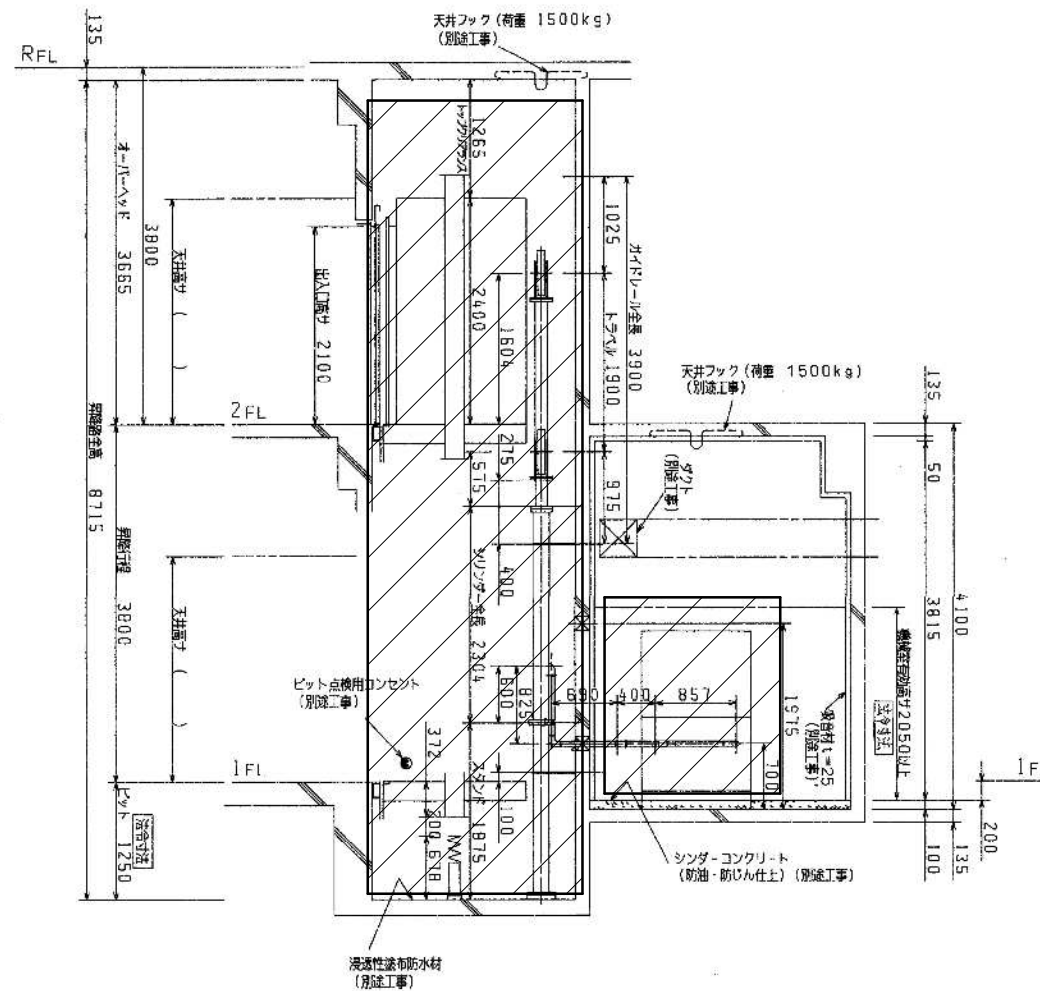
長野市建設部建築課

既存エレベーター仕様		
号機名(台数)	No. 1 (1台)	
用途(形式)	乗用(HP11-CO45) 車いす兼用	
積載量(定員)	750kg(11人)	
速度	45m/min	
制御方式	油温油圧補償制御方式	
操作方式	乗合全自動方式	
停止ヶ所・出入口方向	(1~2FL) 2ヶ所 1方向	
かご内法(WxD)	1400mmX1350mm	
出入口寸法(WxH)	800mmX2100mm	
ドア方式	2枚戸中央開き(電動式)	
電動機出力	AC-30kW	
電源	動力	三相3線 200V60Hz
	照明	単相 100V60Hz
管制運転	地震	有(S波・P波感知器)
	火災	無
	自家発	無
	浸水時/冠水時	無
停電時自動着床装置	有	
昇降行程	3800mm	
機器仕様		
パワーユニット形名	PU-A350K	
ジャッキ形式	CY-N125	
プランジャー外径	125φ	
メインロープ	12φx4	
かご重量	945kg	
メインロープ重量	30kg	
テールロープ重量	16kg	
パワーユニット重量	940kg	

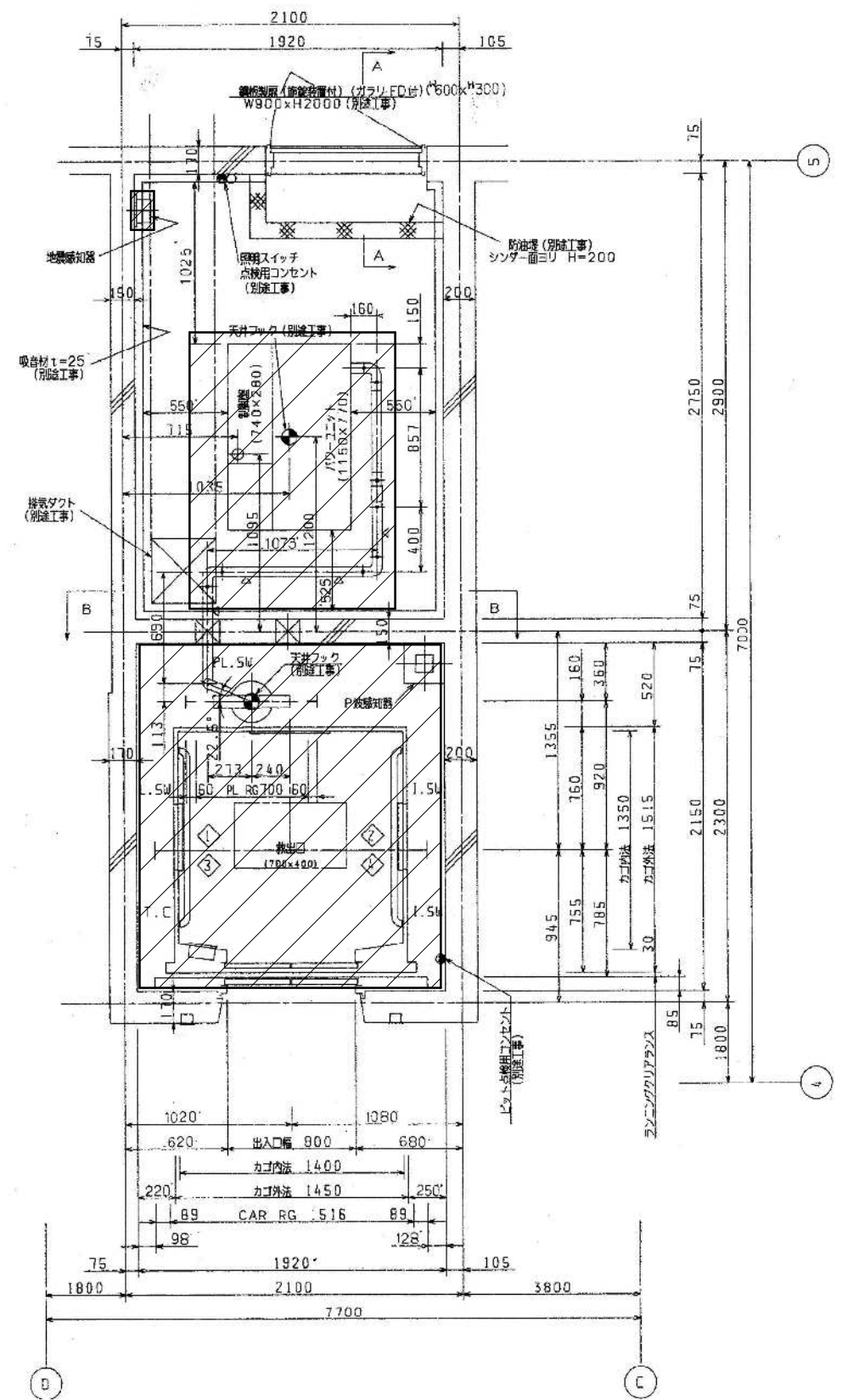
<凡例>



機器撤去範囲



撤去 昇降路縦断面図 S=NON



撤去 昇降路・機械室平面図 S=NON

設計者 堀内 敏明  
一級建築士登録 第270011号

東部保健センター エレベーター更新

工事設計図

発注図  
R5.06.16

既存エレベーター仕様 撤去昇降路縦断面図ほか

令和5年度

図面番号  
M-08

長野市建設部建築課