

# ～新幹線延伸・善光寺御開帳対策プロジェクト～

資料7

善い人・善い町・善いご縁

善光寺御開帳 2015  
**日本一の門前町大縁日**

ながのご縁を  信都・長野市

平成26年7月11日  
ウエルカム長野2015実行委員会

# ～新幹線延伸・善光寺御開帳対策プロジェクト～

## 1 コンセプト

① 平成27年3月 新幹線金沢延伸  
平成27年4月～5月 善光寺御開帳

② 関西・北陸方面からのアクセスが向上し、  
さらに多くのお客様が「長野市」にお越しになります。

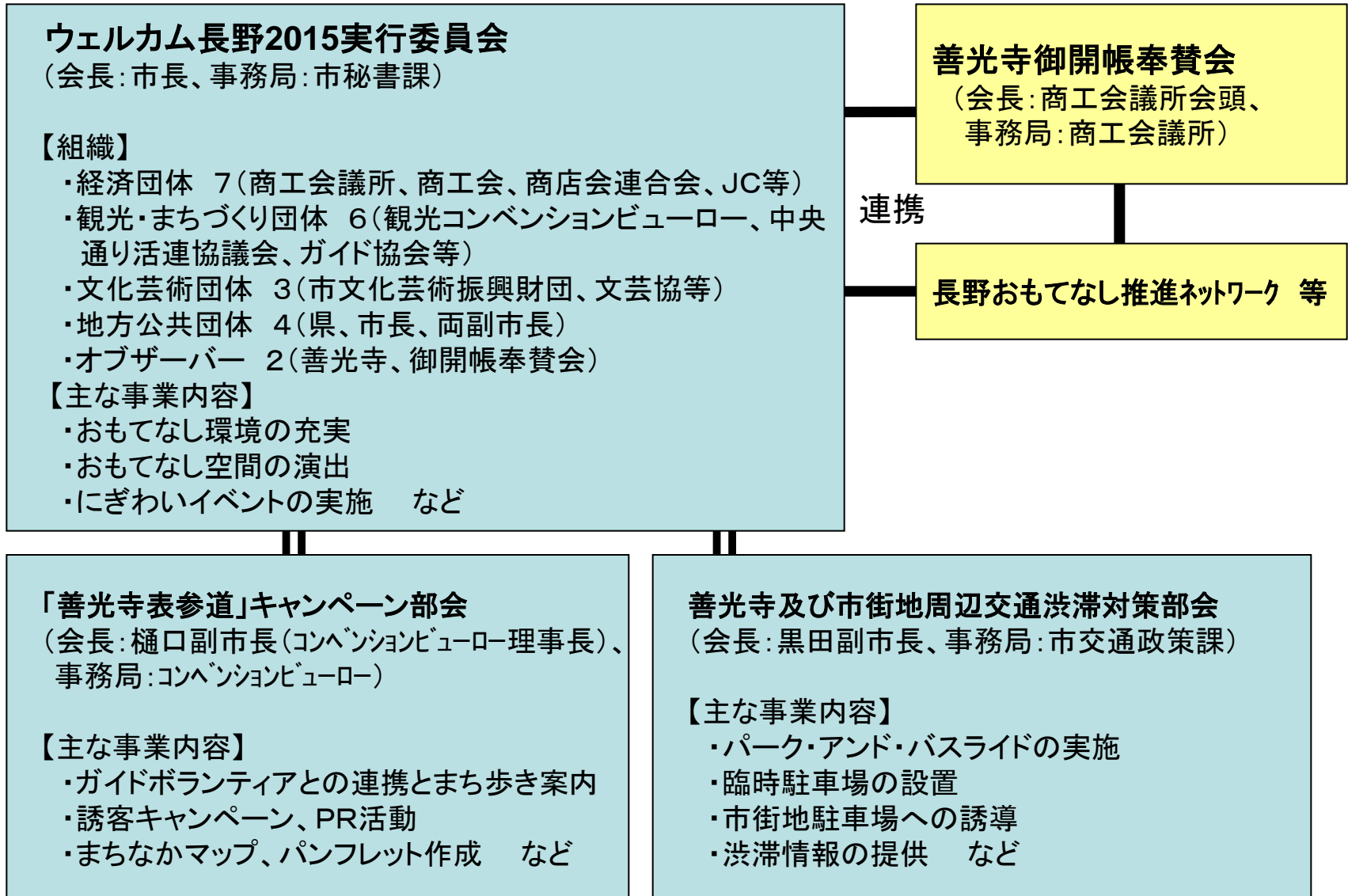
③ 「来て良かった！また行ってみたい！」と、  
『もう一度訪れたいまち・長野』を目指して、  
【おもてなし】の心でお客様をお迎えいたします。

④ そこで、市長直轄プロジェクトとして、  
⇒ 市長を会長とする実行委員会を設置  
関係者・関係団体・関係機関が連携・協力して、  
新幹線延伸・善光寺御開帳対策に総合的に取り組みます。

⑤ 【おもてなし】と【にぎわい】で、長野に「新しい伝統」を創ります。

# ～新幹線延伸・善光寺御開帳対策プロジェクト～

## 2 ウェルカム長野2015実行委員会の設置（2月10日）



# ～新幹線延伸・善光寺御開帳対策プロジェクト～

## 3 プロジェクトの概要

### (1) キャッチフレーズ

善光寺御開帳2015  
日本一の門前町大縁日

### (3) 実施期間

平成27年3月29日(日)～5月31日(日)

### (4) 実施場所

【表参道会場】 中央通りほか

【イベント会場】 セントラルスクウェア

【フード会場】 トイーゴ広場

【駅前会場】 長野駅善光寺口広場

### (5) 実施事業

【おもてなし空間の演出】

【おもてなし環境の充実】

【にぎわいイベントの実施】 など

### (6) 広報・宣伝

適時、善光寺御開帳の誘客活動等で広報・宣伝

### (2) 基本デザイン



※キャッチフレーズ、基本デザインは、ながのシティプロモーション実行委員会にて提案されたコンセプトとシンボルマークを活用

# ～新幹線延伸・善光寺御開帳対策プロジェクト～

## 4 実施事業の概要

### ① おもてなし空間の演出

- ・長野駅の装飾  
幔幕、提灯、バナー等による装飾
- ・中央通り等の装飾  
バナー、花等による装飾
- ・松代市街地の装飾  
バナー等による装飾



### ② おもてなし環境の充実

- ・おもてなし協賛店(トイレ提供等)への協力  
中央通りの商店の協力依頼 (おもてなし推進ネットワークとの連携)
- ・無料のお休み処への協力  
中央通りで無料の湯茶等の提供
- ・ボランティアガイドとの連携  
ガイド付き散策・まち歩き (善光寺表参道ガイド協会との連携)
- ・運営ボランティアの活用  
運営ボランティアの登録・活用

# ～新幹線延伸・善光寺御開帳対策プロジェクト～

## 4 実施事業の概要

### ③ にぎわいイベントの実施

- ・街角コンサートや文化芸能披露

表参道会場(中央通り)、イベント会場(セントラルスクウェア)など

- ・「パートナー都市の日」、「市町村の日」、「地域の日」

関係市町村の物産展や伝統芸能の披露など

- ・常設企画、その他イベント

表参道会場、イベント会場、フード会場(トイゴ広場)、駅前会場(善光寺口広場)、その他t会場にて、多彩な企画・イベントで“毎日がお祭り”に  
イベント会場付近に、観光バス用の臨時駐車場も開設

### ④ 広域観光の推進

- ・信州まつもと空港の利用促進

誘客キャンペーン

- ・広域イベントによる連携

- ・周遊ツアーへの協力

- ・臨時列車等の運行要請

JR篠ノ井線 など



# ～新幹線延伸・善光寺御開帳対策プロジェクト～

## 4 実施事業の概要

### ⑤ 観光宣伝・誘客活動（部会事業・コンベンションビューロー）

- ・戸隠・松代等への誘客とシャトルバスの運行  
善光寺間との直行シャトルバスの運行
- ・誘客キャンペーン、PR活動  
首都圏・関西圏等でのブース出展、情報発信、ラッピングバスなど
- ・まちなかマップと、パンフレットの作成  
まちなか散策マップ、スタンプラリー、パンフレットなど

### ⑥ 交通渋滞対策の実施（部会事業）

- ・パーク・アンド・バスライドの実施  
市街地郊外の数か所～中心市街地間、パーク・アンド・レールライド（鉄道）も
- ・善光寺周辺臨時駐車場の設置  
官庁駐車場等の活用（土休日のみ）
- ・市街地時間貸し駐車場への誘導  
善光寺周辺から長野駅周辺等の市街地の時間貸し駐車場への誘導
- ・渋滞情報の提供  
県警、道路交通情報センターとの連携による交通情報表示、web、ラジオなど

# ～新幹線延伸・善光寺御開帳対策プロジェクト～

..... 善光寺御開帳2015.....

## 日本一の門前町大縁日

「日本一の門前町」は、門前市を成すにぎわいの町。  
町ちゅうが毎日「縁日」の、ありがたい町。  
町を巡れば、うれしいご縁に、きっと巡り合えるはず。  
善い人、善い店、善いご縁  
善男善女の善光寺は、ながのご縁を結ぶ町。  
御開帳に、ぜひおいでください。  
町をあげての大縁日で、真心こめておもてなしします。

.....ながのご縁を  信都・長野市.....