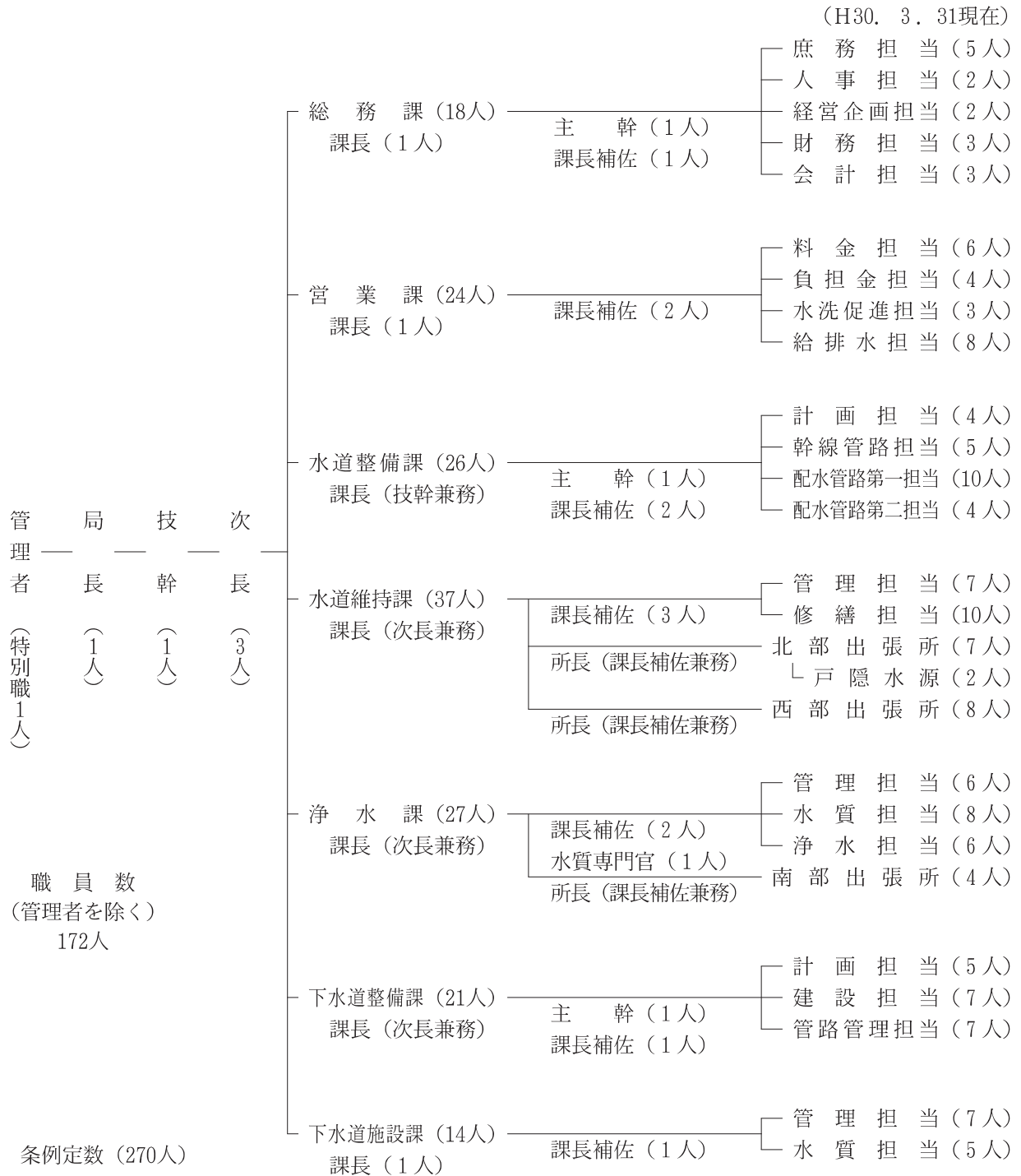


第1章 機構と職員

1 上下水道局機構図



2 所属別・会計別職員配置状況

(H30. 3. 31現在)

課担当名	補職種名	局技次			事務職員					技術職員					技能職員					合計	非常勤職員									
		長	幹	長	課長	主幹	係長	主任	主事	主事補	課長	主幹	課長補佐	水質専門官	係長	主任	技師	技師補	水道主査			水道技能員	主任	水道技師	水道技手					
																										課長	主幹	係長	主任	主事
総務課	管理職	①			1	1	①																		2	②				
	庶務担当								1	①																4	①	1		
	人事担当										①	1														1	①			
	経営企画担当										①	①															②			
	財務担当										①	1	①														1	②		
	会計担当											1	②														1	②		
(小計)	①				1	1	①	2	④	2	④	3													9	⑩	1			
営業課	管理職				①								①													1	②			
	料金担当								1	①	①	2	①													3	③	1		
	負担金担当									②	①	①															④			
	水洗促進担当									②	①																③	①		
	給排水担当										①				1	①	1			①	1	①	①			3	⑤	1	①	
(小計)				①			1	1	⑤	④	2	②		①		1	①		①	1	①	①			7	⑦	2	②		
水道整備課	管理職			1									1	2													4			
	計画担当																										4	1		
	幹線管路担当																										5			
	配水管路第一担当																										10			
	配水管路第二担当																										4			
	(小計)			1										1	2												27	1		
水道維持課	管理職			1										3													4			
	管理担当																										7	2		
	修繕担当											1															10	1		
	北部出張所																										7	2		
	戸隠水源																										2			
	西部出張所																										8	1		
	(小計)			1										3													38	6		
浄水課	管理職			1									2	1													4			
	管理担当																										6	1		
	水質担当																										8	1		
	浄水担当																										6			
	南部出張所																										4			
(小計)			1										2	1	5	8	5									28	2			
下水道整備課	管理職			①									①	①													③			
	計画担当																										⑤			
	建設担当																										⑦			
	管路管理担当																										⑦	①		
(小計)			①										①	①												②	①			
下水道施設課	管理職												①	①													②			
	管理担当																										⑦			
	水質担当																										⑤	①		
(小計)													①	①												⑭	①			
水道事業会計職員				1	2	1	1	1	6	3	5			1	7	1	18	16	18								109	12		
下水道事業会計職員		①		①	①		①	⑩	⑨	②			①	①	③		⑫	⑩	⑧							①	①	①	⑬	④
職員合計		1	1	3	2	1	2	16	12	7			1	2	10	1	30	26	26								172	16		

※ ○書は、下水道事業会計負担職員

管理者を除く

3 部門・性質別職員数、給与費の状況

水道

(H30. 3. 31現在)

項目		年度					
		25	26	27	28	29	
職 員	損益勘定所属職員(A)	89人	85人	85人	83人	82人	
	内 訳	原水関係職員	3	3	3	3	3
		浄水	26	24	24	24	23
		配水・給水	44	42	43	41	41
		検針・集金	0	0	0	0	0
		総務・管理	16	16	15	15	15
		資本勘定所属職員(B)	23人	24人	26人	28人	28人
	職員計(A) + (B)	112人	109人	111人	111人	110人	
	対前年度比率	94.9%	97.3%	101.8%	100.0%	99.1%	
	指数・24年度 = 100	94.9	92.4	94.1	94.1	93.2	
	非 常 勤	原水関係職員	0	0	0	0	0
		浄水	3	3	3	4	4
		配水・給水	6	6	6	6	6
検針・集金		0	0	0	0	0	
総務・管理		3	3	2	3	2	
計		12人	12人	11人	13人	12人	
平均給料		331,020円	327,998円	325,407円	326,329円	327,197円	
対前年度比率	99.2%	99.1%	99.2%	100.3%	100.3%		
指数・24年度 = 100	99.2	98.3	97.5	97.8	98.1		
給 与 費	職員1人当たり給与費年額	9,041千円	8,336千円	7,613千円	7,874千円	8,028千円	
	対前年度比率	102.9%	92.2%	91.3%	103.4%	102.0%	
	指数・24年度 = 100	102.9	94.8	86.6	89.6	91.3	
	平均年齢	44才	44才	43才	43才	43才	
	平均勤続年数	21年	21年	20年	20年	20年	

※ 給与費年額(税込)は給料、手当、法定福利費及び退職給与。

※ 管理者を含む。