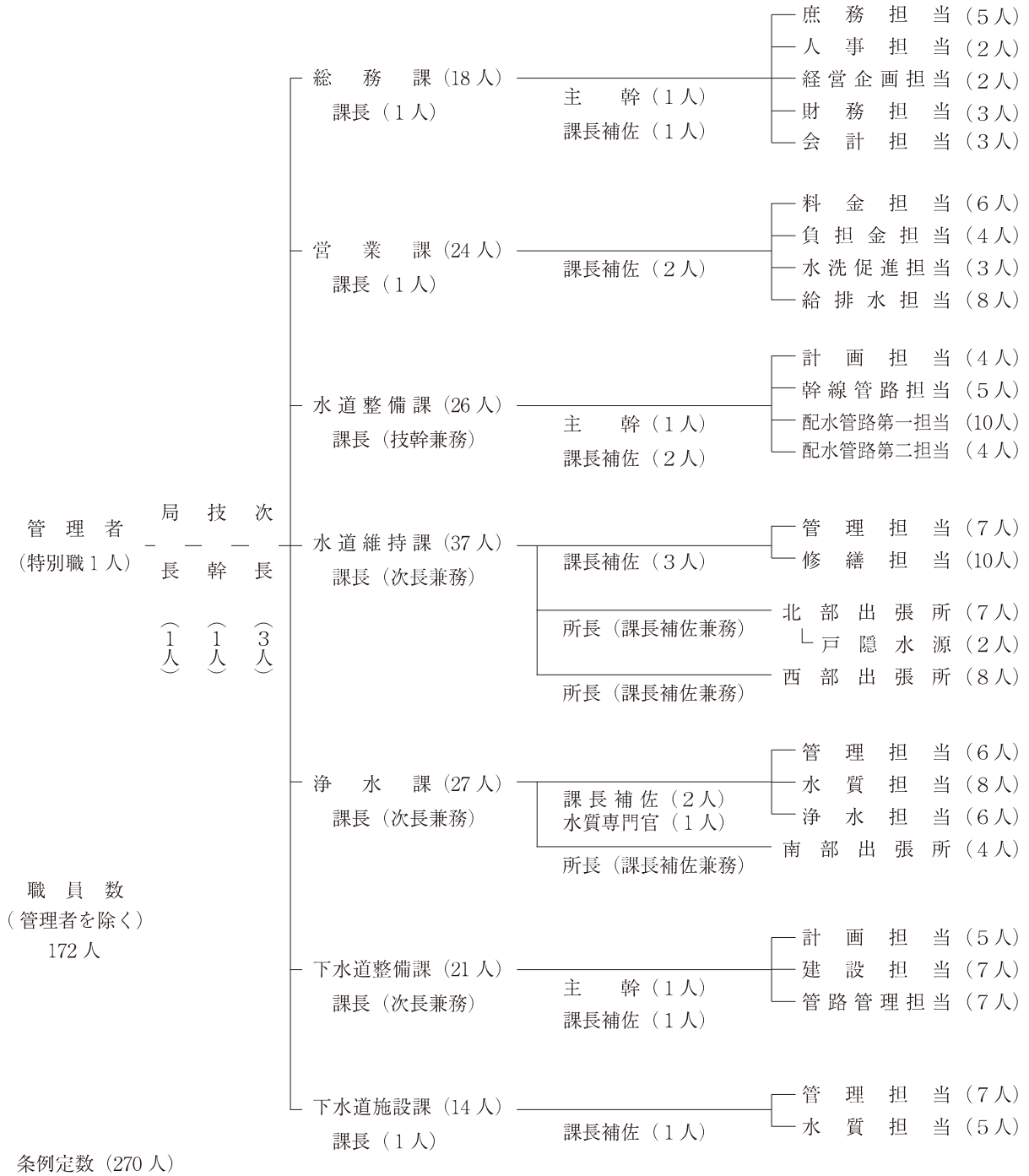


第1章 機構と職員

1 上下水道局機構図

(H30. 3. 31現在)



2 所属別・会計別職員配置状況

(H30. 3. 31現在)

課担当名	補職種名	局	技	次	事務職員					技術職員					技能職員					合計	非常勤職員			
					課長	主幹	課長補佐	係長	主査	主事	主事補	課長	主幹	課長補佐	水質専門官	係長	主査	技師	技師補			水道主査	水道技能員	主任
総務課	管理職	①				1	1	①															2②	
	庶務担当								1①		3												4①	1
	人事担当								①	1													1①	
	経営企画担当								①	①													②	
	財務担当								①	1①													1②	
	会計担当									1	②												1②	
	(小計)	①				1	1	①	2④	2④	3												9⑩	1
営業課	管理職				①		1						①										1②	
	料金担当							1①	①	2①													3③	1
	負担金担当							②	①	①													④	
	水洗促進担当							②	①														③	①
	給排水担当									①			1①		1			①	1①	①			3⑤	1①
	(小計)				①		1	1⑤	④	2②			①	1①	1			①	1①	①			7⑦	2②
水道整備課	管理職		1									1	2										4	
	計画担当						1								2		1						4	1
	幹線管路担当												1	1	3								5	
	配水管路第一担当												2	3	5								10	
	配水管路第二担当												1	1	2								4	
	(小計)		1				1					1	2	6	5	11							27	1
水道維持課	管理職			1									3										4	
	管理担当													3	1				3				7	2
	修繕担当							1						1	2				4	2			10	1
	北部出張所													1				1	3	2			7	2
	戸隠水源													1				1					2	
	西部出張所						1								1			1	3	2			8	1
(小計)			1			1	1					3	6	3	1		3	13	6			38	6	
浄水課	管理職			1								2	1										4	
	管理担当						1							1	3	1							6	1
	水質担当													1	5	2							8	1
	浄水担当													3		1		1	1				6	
	南部出張所														1		1	1	1	1			4	
	(小計)			1			1					2	1	5	8	5		2	2	1			28	2
下水道整備課	管理職			①								①	①										③	
	計画担当							①							②		②						⑤	
	建設担当														④	③							⑦	
	管路管理担当														②	②	③						⑦	①
	(小計)			①				①				①	①		⑧	⑤	⑤						②②	①
下水道施設課	管理職										①		①										②	
	管理担当						①								②	③	①						⑦	
	水質担当														①	②	②						⑤	①
	(小計)						①				①		①		③	⑤	③						⑭	①

水道事業会計職員		1	2	1	1	1	6	3	5			1	7	1	18	16	18		5		16	7		109	12
下水道事業会計職員	①		①	①		①	⑩	⑨	②		①	①	③		⑫	⑩	⑧			①	①	①		⑬	④
職員合計	1	1	3	2	1	2	16	12	7		1	2	10	1	30	26	26		5	1	17	8		172	16

※ ○書は、下水道事業会計負担職員

管理者を除く

3 部門・性質別職員数、給与費の状況

下水道

(H30. 3. 31現在)

項目		年度					
		25	26	27	28	29	
職	損益勘定所属職員(A)	45人	44人	43人	43人	42人	
	内	排水設備・普及促進 関係職員	11	9	10	10	9
		管渠関係職員	8	8	6	6	6
		処理場　〃	12	12	12	12	12
		ポンプ場　〃	1	1	1	1	1
		総務・管理　〃	13	14	14	14	14
	資本勘定所属職員(B)	30人	28人	26人	23人	21人	
	職員計(A) + (B)	75人	72人	69人	66人	63人	
	対前年度比率	101.4%	96.0%	95.8%	95.7%	95.5%	
	指数・24年度=100	101.4	97.3	93.2	89.2	85.1	
員	非 常 勤	排水設備・普及促進 関係職員	3	3	3	2	2
		管渠関係職員	1	1	1	1	1
		処理場　〃	1	1	1	1	1
		ポンプ場　〃	0	0	0	0	0
		総務・管理　〃	1	0	0	0	0
	計	6人	5人	5人	4人	4人	
	平均給料	315,488円	324,386円	331,839円	330,276円	327,455円	
給 与 費	対前年度比率	99.4%	102.8%	102.3%	99.5%	99.1%	
	指数・24年度=100	99.4	102.2	104.6	104.1	103.2	
	職員1人当たり給与費年額	8,035千円	8,070千円	7,789千円	7,972千円	8,005千円	
	対前年度比率	104.9%	100.4%	96.5%	102.3%	100.4%	
	指数・24年度=100	104.9	105.4	101.7	104.1	104.5	
	平均年齢	41才	42才	43才	43才	43才	
平均勤続年数	18年	19年	20年	20年	19年		

※給与費年額(税込)は給料、手当、法定福利費及び退職給与。