



浄水場のしくみ

～水道水ができるまで～

浄水場では、川やダムの水からきれいな水道水をつかって、みんなの家や学校などに届けているよ。浄水場で水道水をつくる方法は、急速ろ過、緩速ろ過、膜ろ過などいろいろな方法があるけど、一番早くたくさん水道水をつくれるのが急速ろ過なんだ。ここでは急速ろ過の方法を説明するよ。

※長野市内は、長野市営水道と長野県営水道により水道水を供給しています。
篠ノ井、川中島、更北地区及び信更地区の一部は県営水道、それ以外の地区は市営水道になります。
(一部、飲料水供給施設等による給水区域があります。)

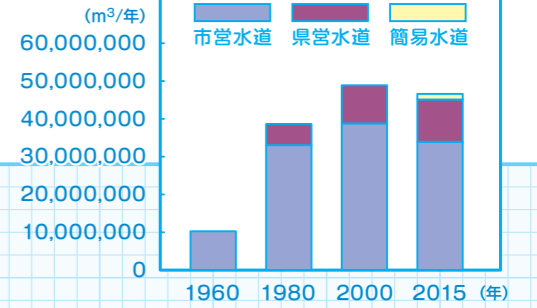


豆知識

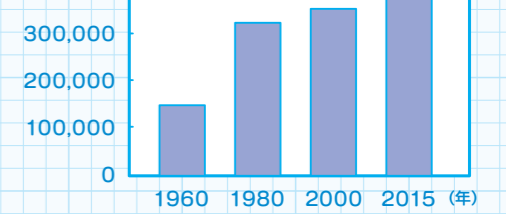
水道水は何からつくるの？

長野市の水道水は、川やダムの水、地下水や湧き水を使ってつくっています。長野市がつくっている水道水の約半分は裾花川や犀川など川の水を使って、もう半分は地下水や湧き水を使っています。それから、長野県営水道では、長野市内へ届ける水道水のほとんどは、地下水を汲み上げてつくっています。

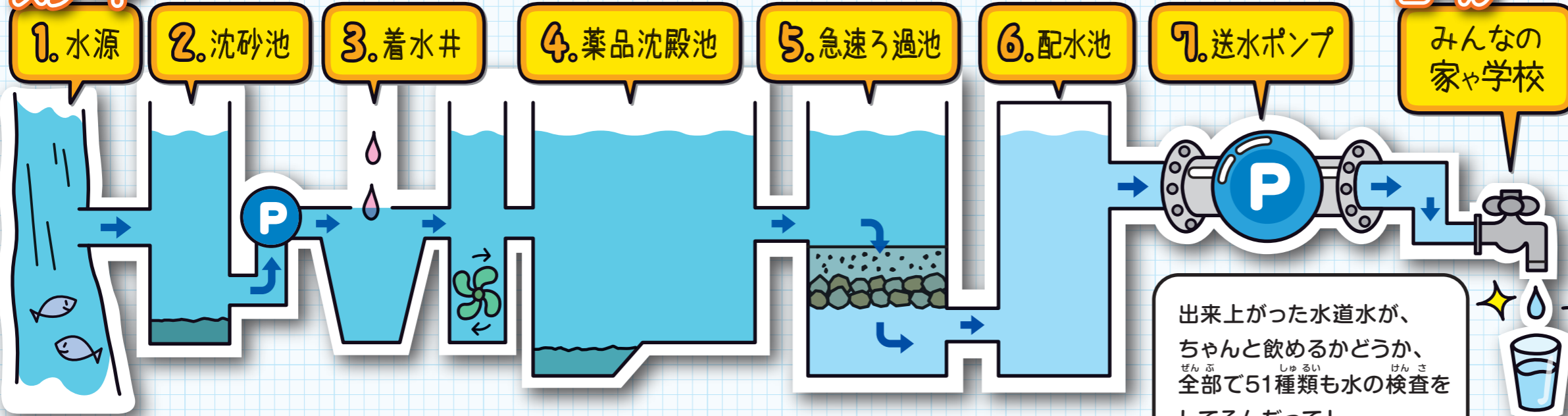
長野市の給水量の変化



長野市の人口の変化



スタート



浄水場の職員から皆さんへ

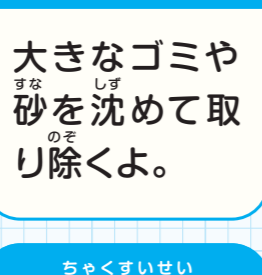
水道の水は皆さんの生活に欠かせないもののうちのひとつです。浄水場は、皆さんに水を届けるために、24時間休まず働いています。たくさんの水をつくるためにも広い場所が必要になり、いろいろな機械がコンピュータで動いています。また、皆さんに安心して水を使っていただくため、水の検査もしています。ぜひ皆さんも浄水場へ水がきれいになる様子を見に来てください。

1 水源



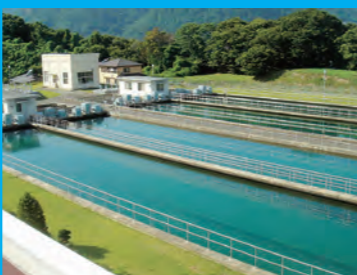
水道水のもとになる水を取る場所を水源と呼んでいるんだ。長野市には水源が約68か所もあるよ。

2 沈砂池



大きなゴミや砂を沈めて取り除くよ。

4 薬品沈殿池



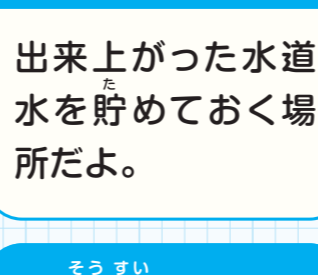
水の中の濁りや汚れを大きな固まりにして沈めるよ。

5 急速ろ過池

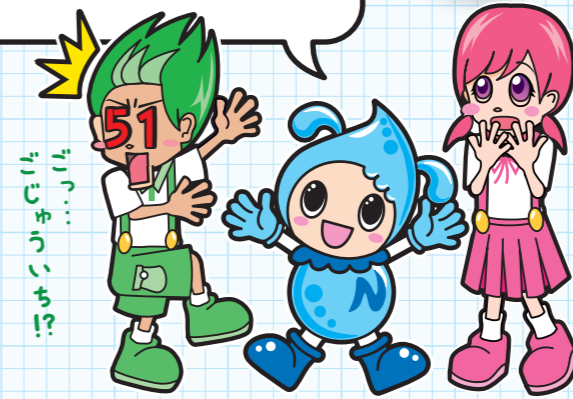


砂や砂利の中を通して、水の中の細かな濁りを取り除くよ。

6 配水池



出来上がった水道水を貯めておく場所だよ。



どのくらい水道水をつくっているの？

長野市の浄水場では、1日に約100,000m³の水道水をつくっています。学校のプールにすると250杯分になります。
※県営水道分は除く

豆知識

