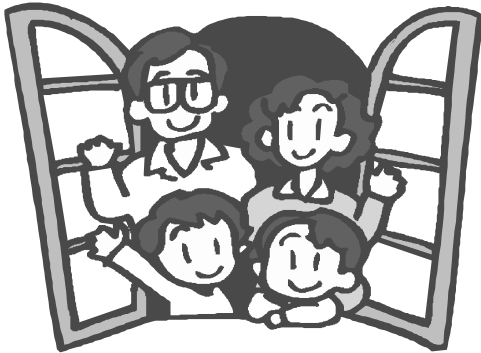


～障害者の生活を支える 地域の身近な相談窓口～



ながのししょうがいしゃそうだんしえん そうだんいん  
**長野市障害者相談支援センターの相談員**  
ながのししょうがいしゃそうだんしえんせんもんいん  
(長野市障害者相談支援専門員)



長野市障害者相談支援センターの相談員は、長野市から委託を受け、市内にお住まいの障害児者の方から、無料でご相談に応じる総合相談窓口です。お気軽にご利用ください。



●こんなときは、ご相談ください！●

子どもの発達や将来のことが心配…

年金の申請やお金の管理をどうしよう

福祉サービスや制度を利用したい などなど

一人暮らしをしたいけどどうすればいいかな？

しごとをしたいけどどうしたらいいかな？



●相談は無料です ●個人の秘密は厳守されます

～長野市障害者相談支援センターの相談員はこんなことをしています～

①相談受付



電話・来所相談

訪問相談



②当事者と家族を支える  
ネットワークづくり



支援会議の開催

③障害のある方が自分らしく暮らせる  
地域づくり



自立支援協議会の運営

担当課：長野市保健福祉部障害福祉課 相談支援担当

電話 026-224-8730 FAX 026-224-5093

平成25年4月作成

～平成 25 年度 長野市障害者相談支援センターの相談員～



	【相談時間・日】	【担当地区】
<b>(社福)信濃の星</b> <b>まい・すてっぷ相談支援室</b> こいけ あきよ 小池 晶代	長野市栗田 1038-8 ゆたかビル103 でんわ 268-0666 Fax 268-0611 ☒ soudan@mystep.jp	8:30~17:30 月~金 (祝は除く)
<b>(社福)長野市社会事業協会</b> <b>ほっとらいふ相談室 桃の郷</b> いたつき さとみ 二木 里美	長野市川中島町今井 1387-5 ハーモニー桃の郷2階 でんわ 285-3408 Fax 285-1908 ☒ hotlife-soudan@nagano-shajikyo.or.jp	8:30~17:15 月~金 (祝は除く)
<b>(社福)長野県社会福祉事業団</b> 歩楽里(ふらり) きのした かおり 木下 香織	長野市豊野町豊野 1631-2 でんわ 257-5955 Fax 217-1182 ☒ furari21@jasmine.ocn.ne.jp	8:00~20:00 月~金 (土・日・祝は要心)
<b>(社福)長野りんどう会</b> ライフサポートりんどう スローステップ いたくら しげひこ 板倉 重彦	長野市大字上駒沢 429-1 でんわ 295-3077 Fax 295-3101 ☒ soudan@nagano-rindou.jp	9:30~17:00 (木は15:00まで) 月~金
<b>(社福)絆の会</b> <b>皆神ハウス相談室</b> なかむら みえこ 中村 美恵子	長野市皆神台 103 でんわ 278-9566 Fax 285-0579 ☒ kizuna.m-house@ruby.plala.or.jp	9:00~17:00 月~金 (祝は除く)
<b>(社福)長野南福祉会</b> 希来里(きらり) たちばな ひでゆき 橘 秀行	長野市稲葉 147-5 でんわ 267-5686 Fax 225-5668 ☒ kirari@cap.ocn.ne.jp	9:00~17:00 (月・木は除く)
<b>(社福)信濃の星</b> <b>コーディネートプラザながの</b> あさの けいこ 浅野 恵子	長野市川中島町今井 1387-5 ハーモニー桃の郷3階 でんわ 286-7715 Fax 285-1909 ☒ p-soudan@mystep.jp	9:00~18:00 月~金 (祝は除く)
虐待や権利擁護に関するご相談はこちらへ <b>障害者虐待防止サポートセンター・コーディネートプラザながの</b> でんわ 285-2210 Fax 285-1909 ☒ sgb-plaza@mx1.avis.ne.jp 相談員: 鈴木 まさと 雅人	9:00~18:00 月~金 (祝は除く)	長野市全域



<各センターの案内図>

