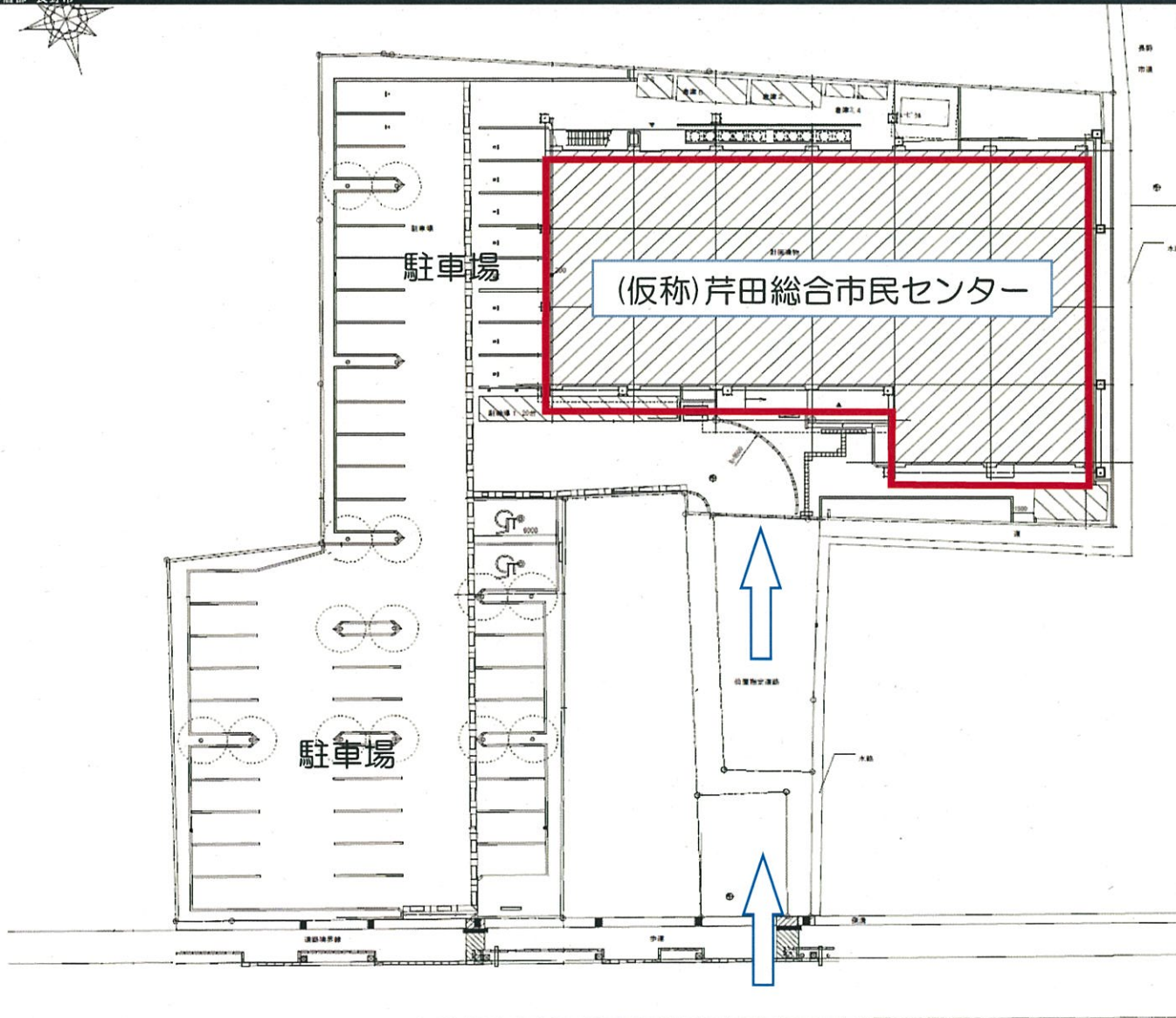




① (仮称) 芹田総合市民センター建物配置図

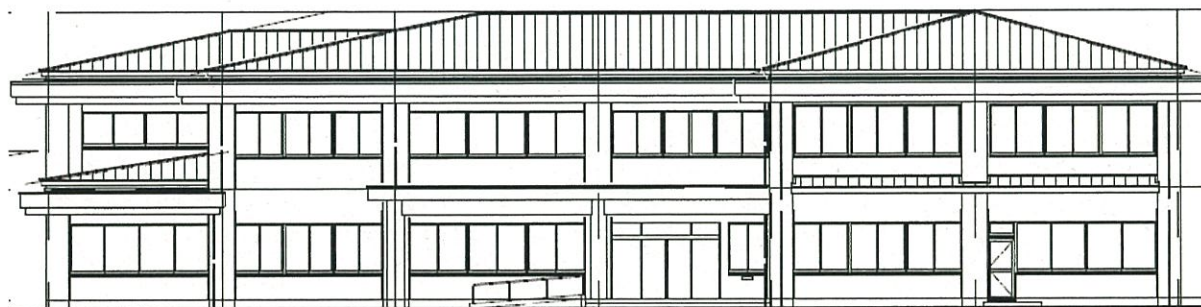
平成30年11月6日
第2回社会教育委員会議資料
教育委員会
家庭・地域学びの課



長野市道（芹田小伊勢宮線）

② (仮称) 芹田総合市民センター施設概要

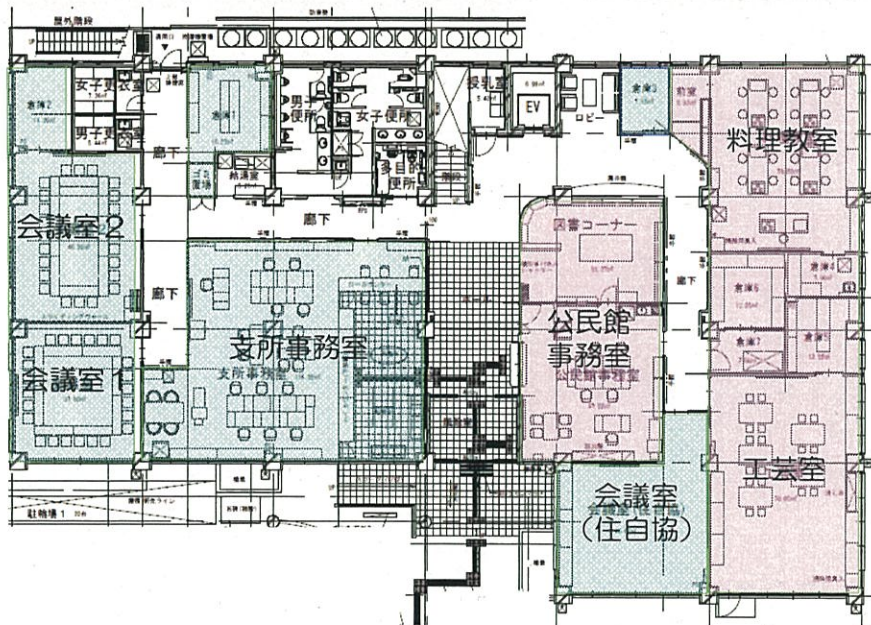
南側立面図



正面口

施設概要	敷地面積	2,847.86㎡
	複合施設	芹田支所 芹田公民館
	施設構造等	鉄筋コンクリート造一部鉄骨造 2階建て
	延床面積	1,498.92㎡ (1階: 774.92㎡、2階: 724.00㎡)
	最高高さ	9.98m
	主な室名	公民館: 多目的ホール、学習室3室、和室、料理教室 工芸室、事務室 等 支所: 会議室3室(住自協室含む)、事務室 等

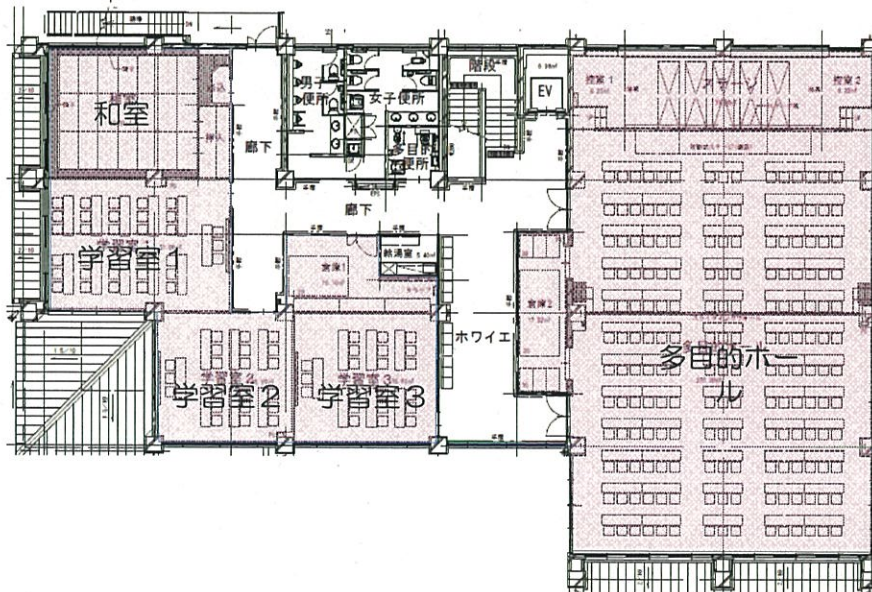
③ (仮称) 芹田総合市民センター—建物平面図



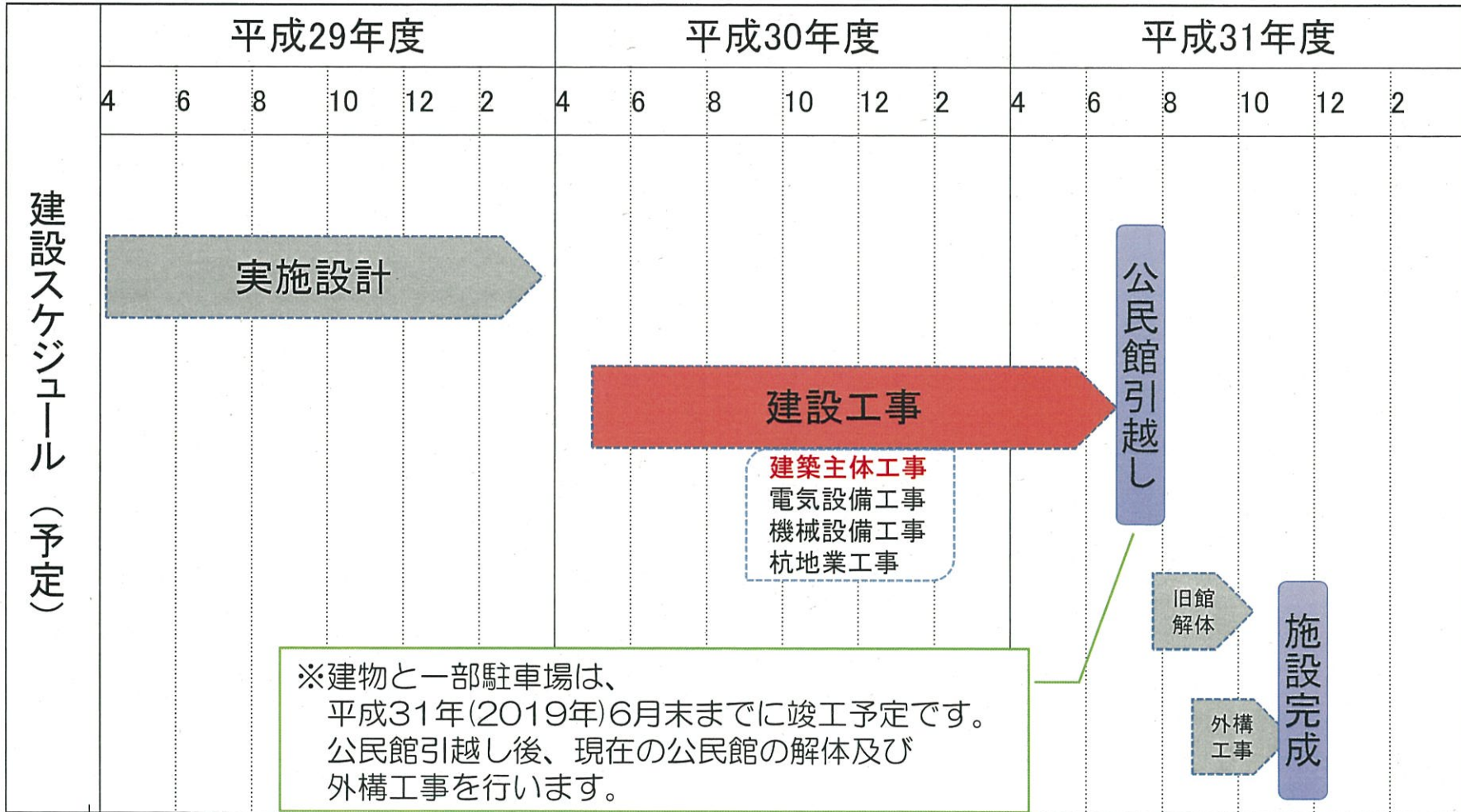
1階 平面図

公民館
 支所

2階 平面図



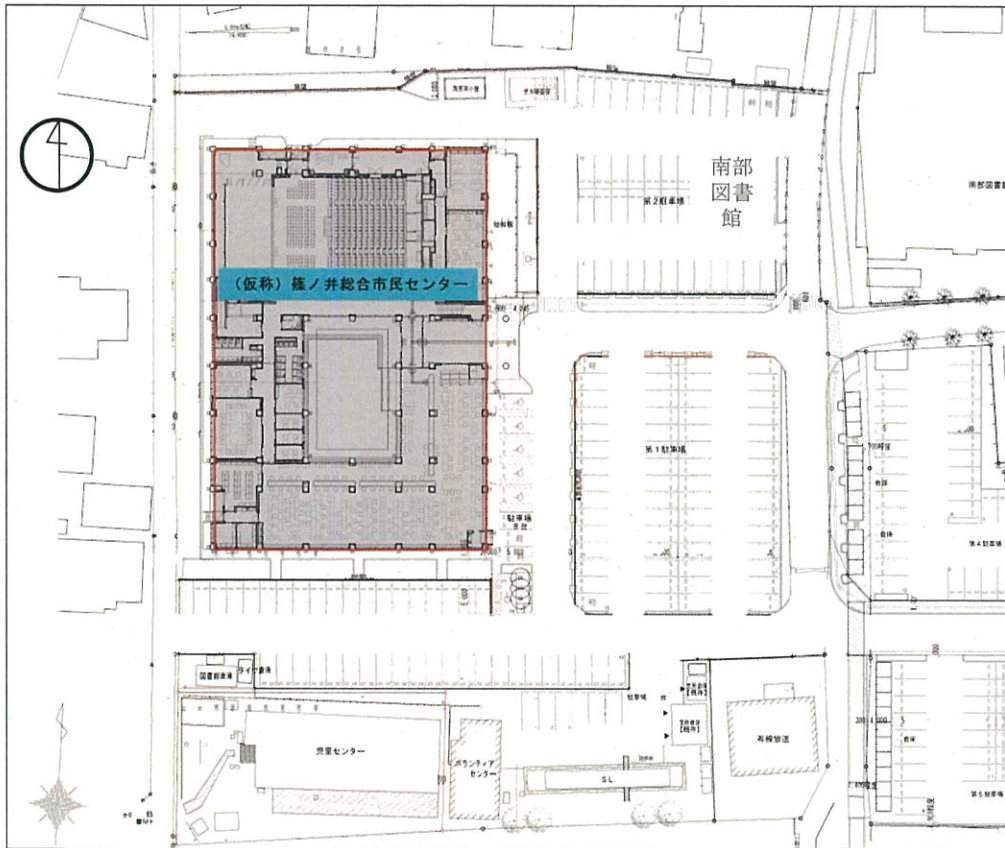
④ (仮称) 芹田総合市民センター 建設スケジュール(案)



※スケジュールについては今後変更となる場合があります。

① (仮称)篠ノ井総合市民センター 建物配置図等

配置図

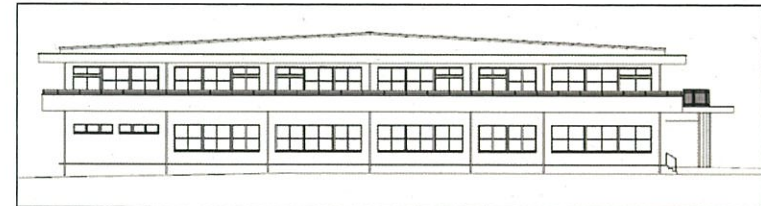


東面立面図



高さ9.95m 長さ58.75m

南面立面図



高さ9.95m 長さ41.00m



② (仮称)篠ノ井総合市民センター施設概要

■ 施設概要 ■

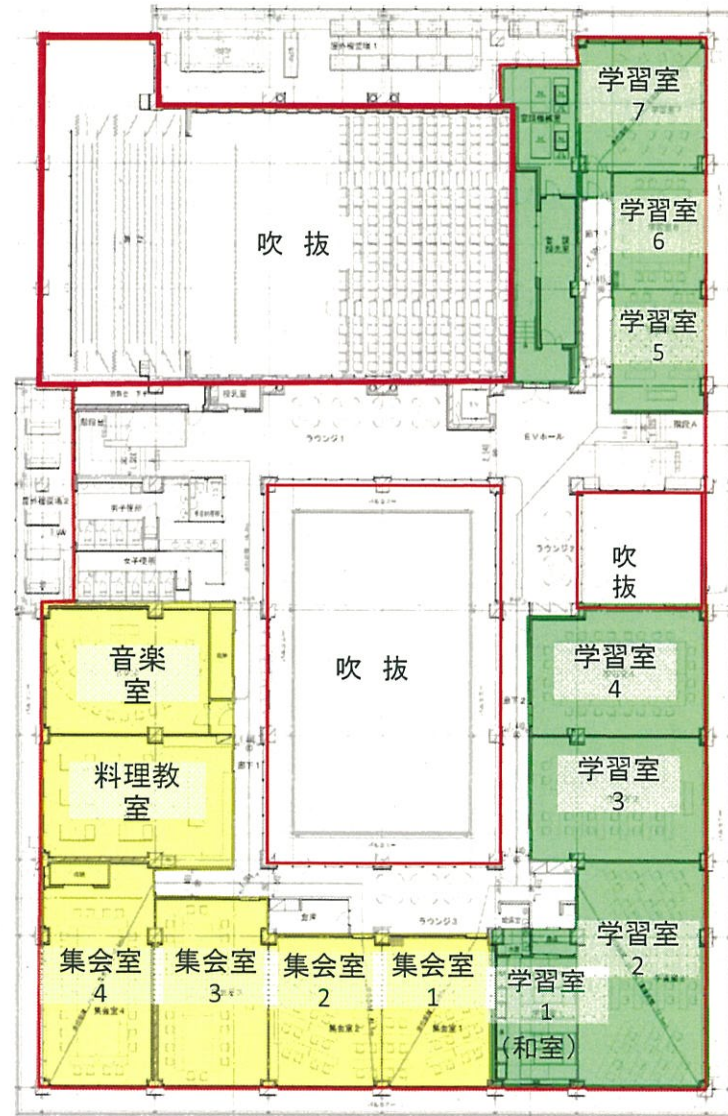
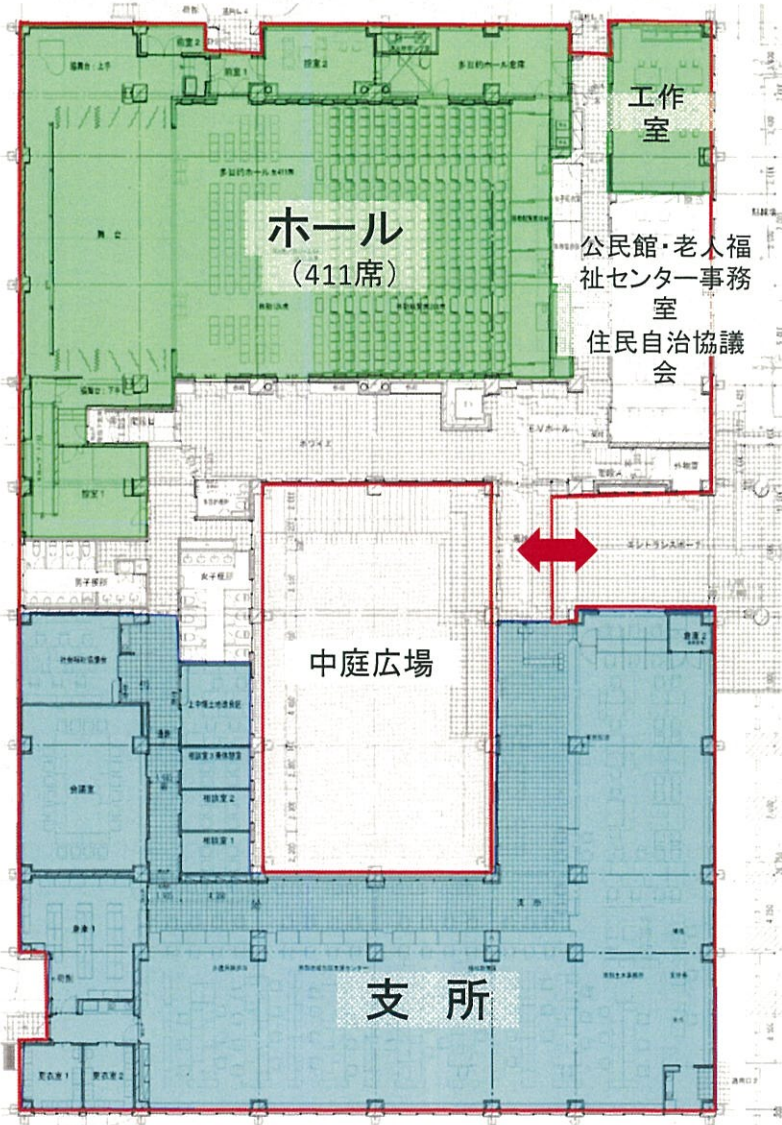
構造:鉄筋コンクリート造2階建て

面積:3,529.39㎡ (1階 2,057.69㎡ 2階 1,471.70㎡) 駐車場:約233台

■ 各室面積

1階			2階		
	室名	面積		室名	面積
支所	支所事務室	779.72㎡	公民館	学習室1	40.18㎡
	支所会議室	70.98㎡		学習室2	100.97㎡
公民館	多目的ホール	498.04㎡		学習室3	75.60㎡
	控室1	42.97㎡		学習室4	76.51㎡
	控室2	26.40㎡		学習室5	39.93㎡
その他	工作室	57.93㎡		学習室6	38.32㎡
	公民館・老福・住自協事務室	84.94㎡		学習室7	61.98㎡
	社会福祉協議会事務室	30.86㎡	老人福祉センター	集会室1	59.15㎡
	上中堰土地改良区事務室	19.36㎡		集会室2	59.15㎡
※ 中庭広場	299.60㎡	集会室3		73.85㎡	
※中庭広場は建物面積に含まれません。		集会室4		88.27㎡	
			料理教室	84.61㎡	
			音楽室	86.14㎡	

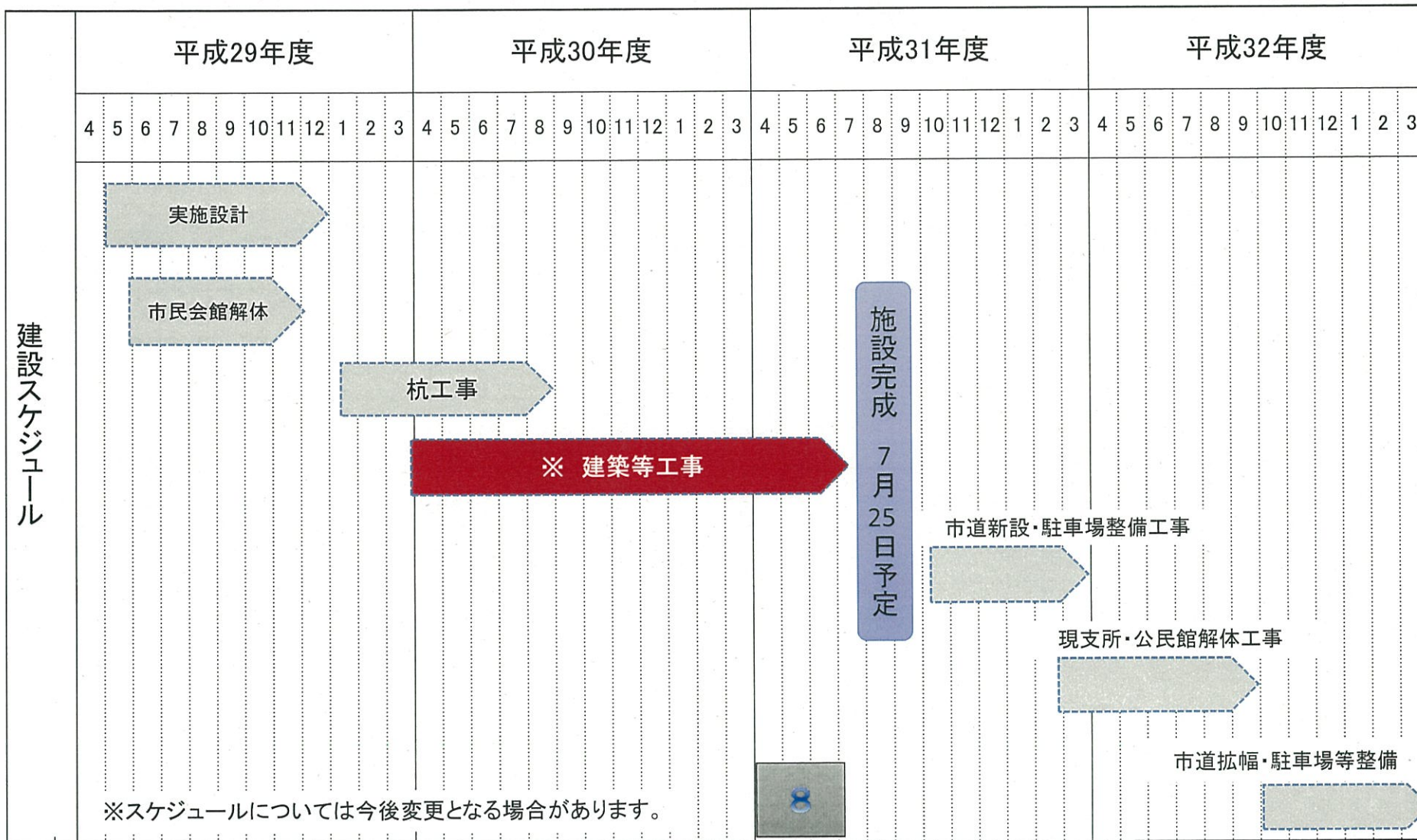
③ (仮称)篠ノ井総合市民センター—建物平面図



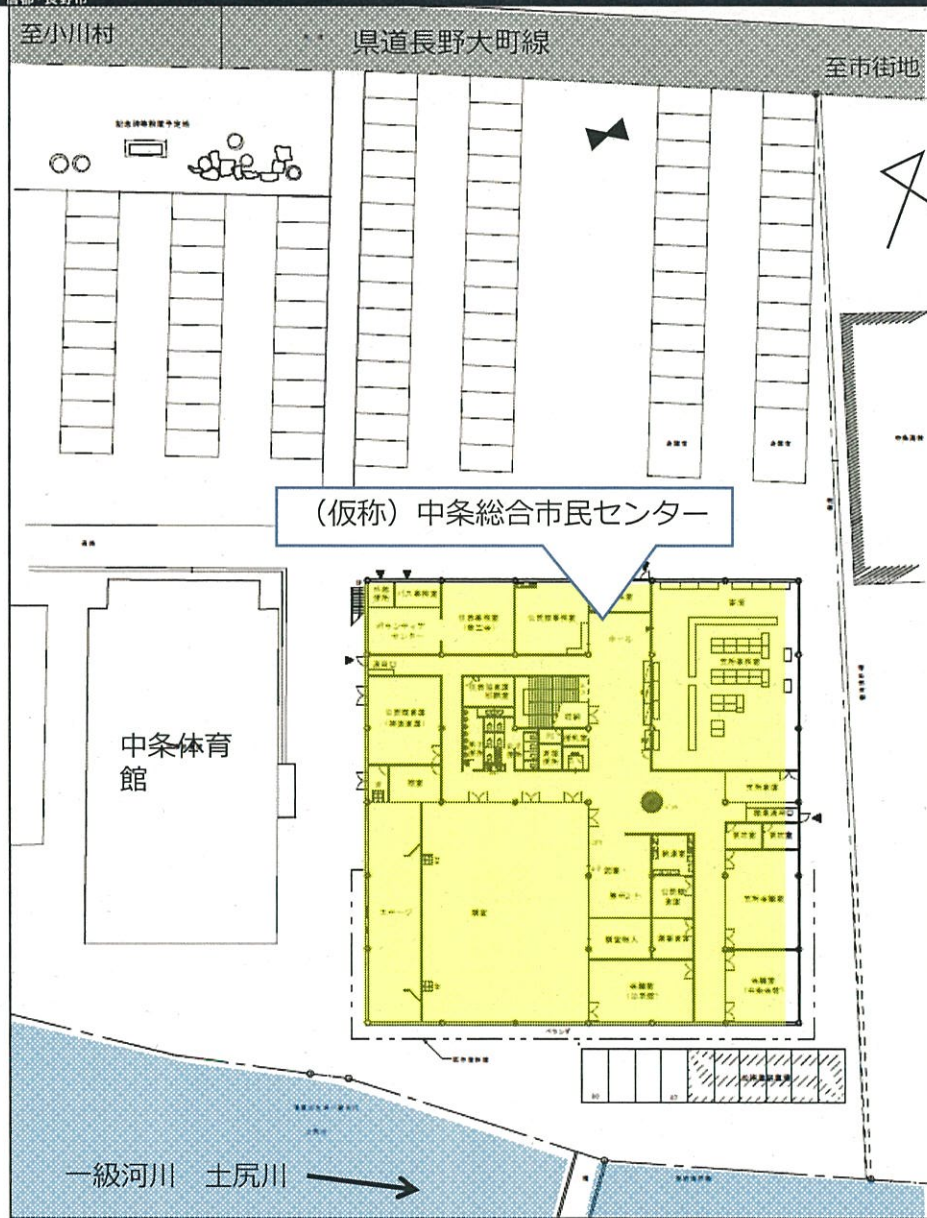
-  支所部分
-  公民館部分
-  老人福祉センター部分



④ (仮称)篠ノ井総合市民センター 建設スケジュール(案)



① (仮称)中条総合市民センター 建物配置図等



■施設概要 (案)

構造：鉄筋コンクリート造2階

面積：2,289㎡ (延床)

1階1,722㎡、2階567㎡

駐車場：約100台

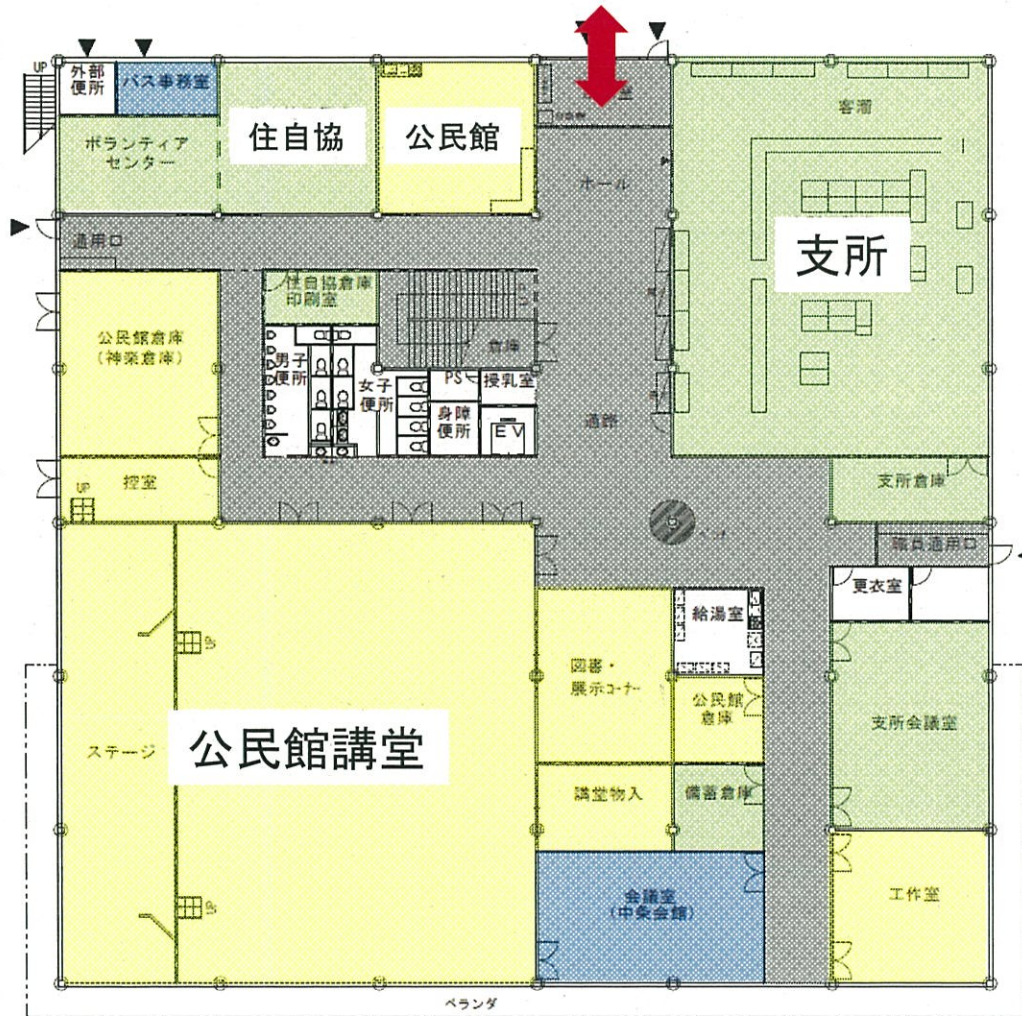
■面積比較表

施設名	既存	計画	差引
支所	1,437㎡	689㎡	-748㎡
会館	555㎡	104㎡	-451㎡
公民館	1,805㎡	1,424㎡	-381㎡
資料館	416㎡	72㎡	-344㎡
計	4,213㎡	2,289㎡	-1,924㎡

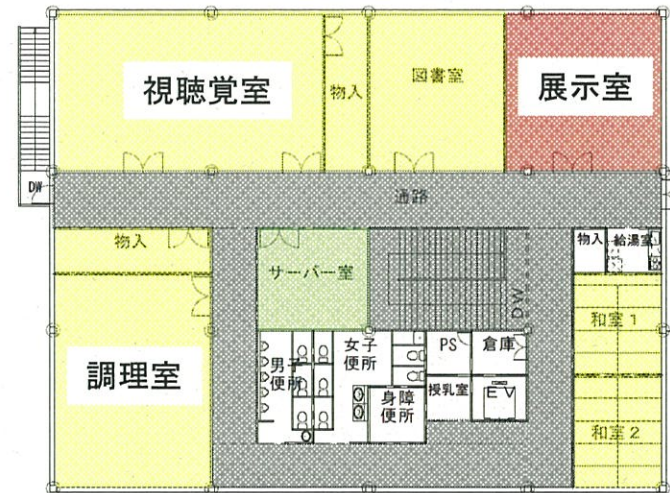


② (仮称)中条総合市民センター 建物平面図

1階 (1,722m²)



2階 (567m²)



施設名	計画
支所等	689m ²
会館	104m ²
公民館	1,424m ²
資料館	72m ²
計	2,289m ²

※共有部分は面積按分



④ (仮称)中条総合市民センター 建設スケジュール(案)

29年度													30年度													31年度													32年度													33年度																									
4	5	6	7	8	9	10	11	12	1	2	3	4	5	6	7	8	9	10	11	12	1	2	3	4	5	6	7	8	9	10	11	12	1	2	3	4	5	6	7	8	9	10	11	12	1	2	3	4	5	6	7	8	9	10	11	12	1	2	3																		
用地測量													用地取得																																																																
地盤調査																																																																													
													設計業務委託													解体(公民館・歴史民俗資料館)																																																			
																										引越し													文化財調査																										引越し												
																																							建設工事													解体(支所他)																									
<ul style="list-style-type: none"> ■ 用地測量 ■ 地盤調査 													<ul style="list-style-type: none"> ■ 用地取得 ■ 設計業務 ■ 引越し(公民館) 													<ul style="list-style-type: none"> ■ 解体(公民館・歴史民俗資料館) ■ 文化財調査 ■ 建設工事 													<ul style="list-style-type: none"> ■ 建設工事 													<ul style="list-style-type: none"> ■ 引越し(公民館) ■ 解体(支所他) 																									

※スケジュールについては今後変更となる場合があります。