

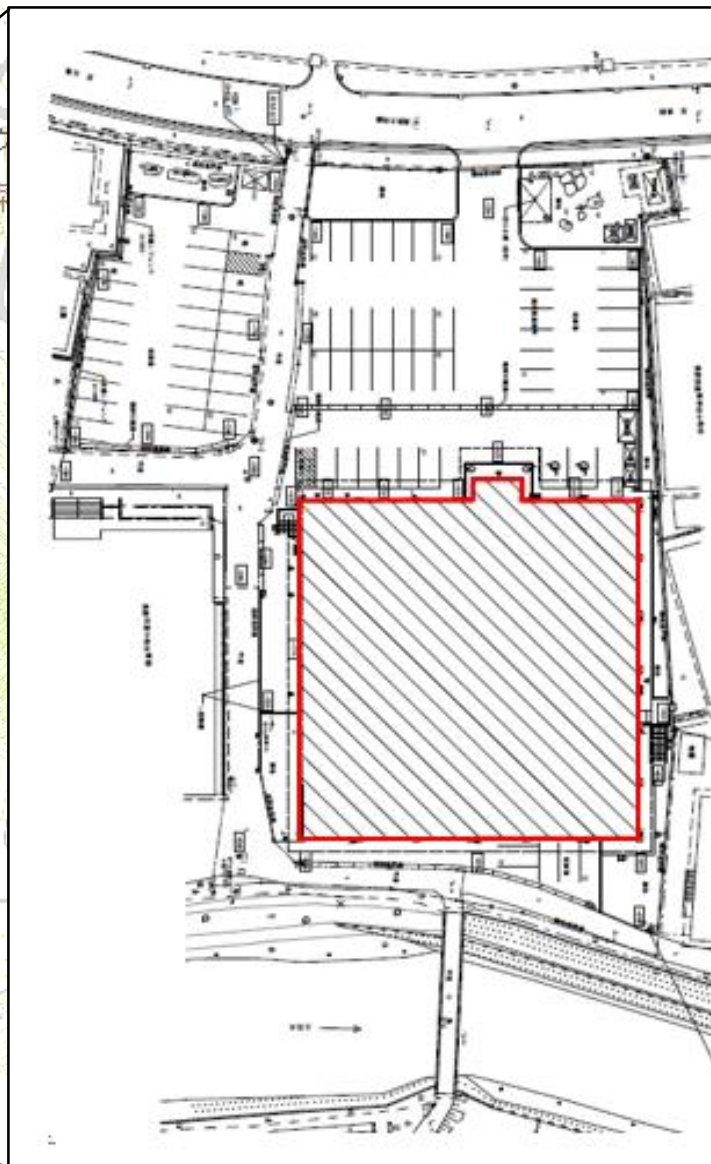
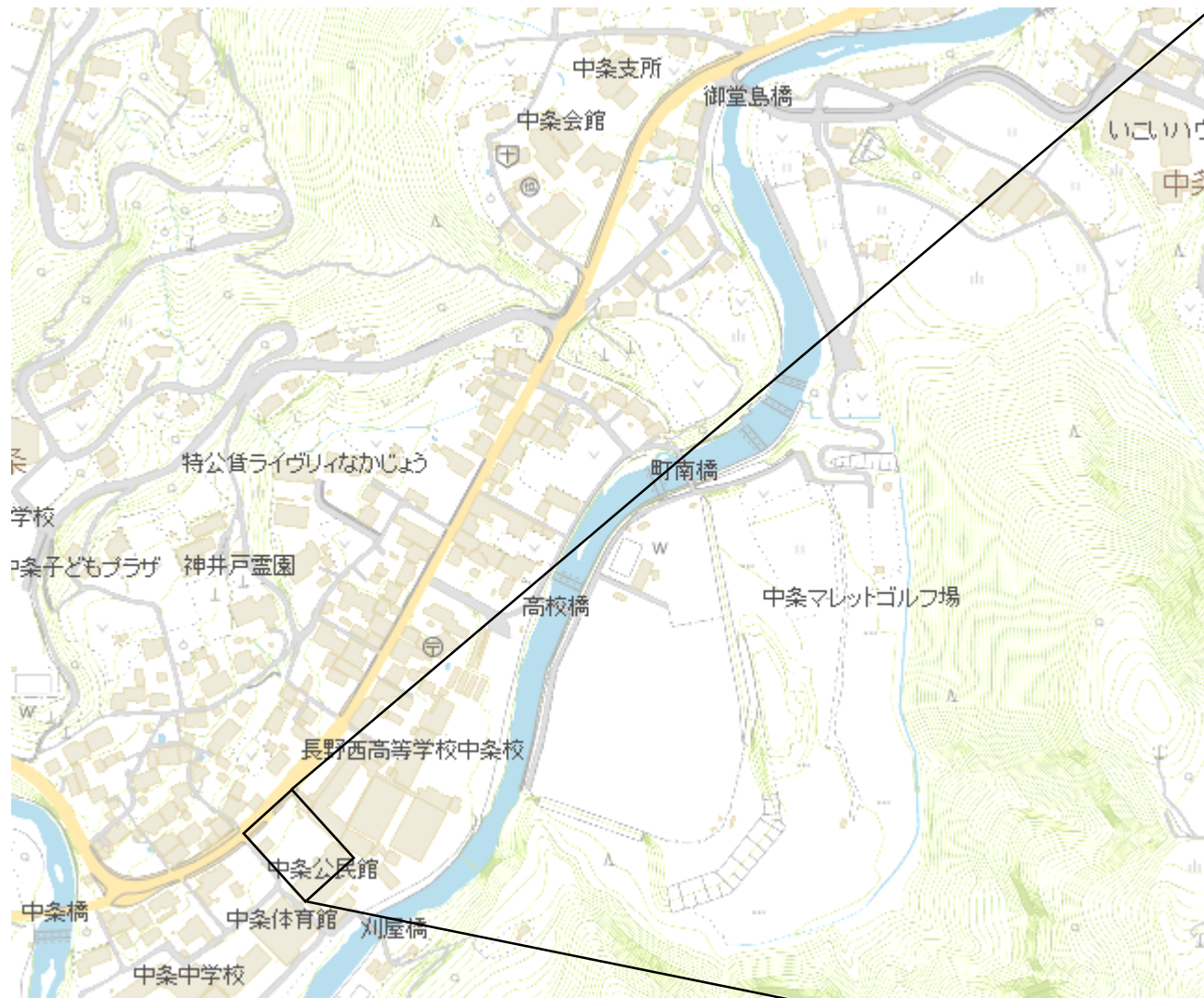
# 中条総合市民センターの建設について

令和2年2月20日

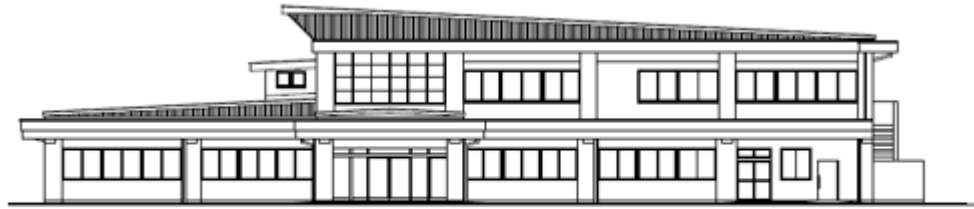
教育委員会

家庭・地域学びの課

# ① 中条総合市民センター 建物配置図等



## ② 中条総合市民センター施設概要



北立面図



西立面図

### ■施設概要

構造：鉄筋コンクリート造2階

面積：2,285㎡（延床）

1階1,716㎡、2階569㎡

駐車場：約70台

### ■面積比較表

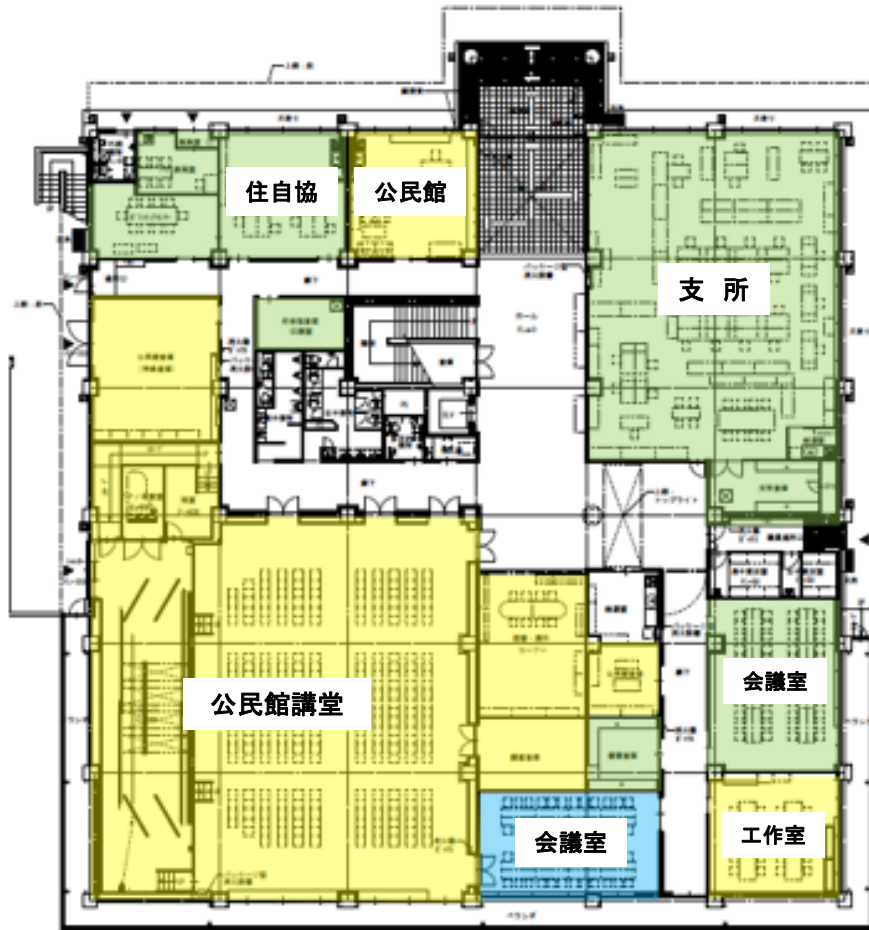
施設名	既存	計画	差引	増減率
支所	1,437㎡	700㎡	-737㎡	-51%
会館	555㎡	83㎡	-472㎡	-85%
公民館	1,805㎡	1,423㎡	-382㎡	-21%
資料館	416㎡	79㎡	-337㎡	-81%
計	4,213㎡	2,285㎡	-1,928㎡	-46%

#### 【面積縮減の主な要因】

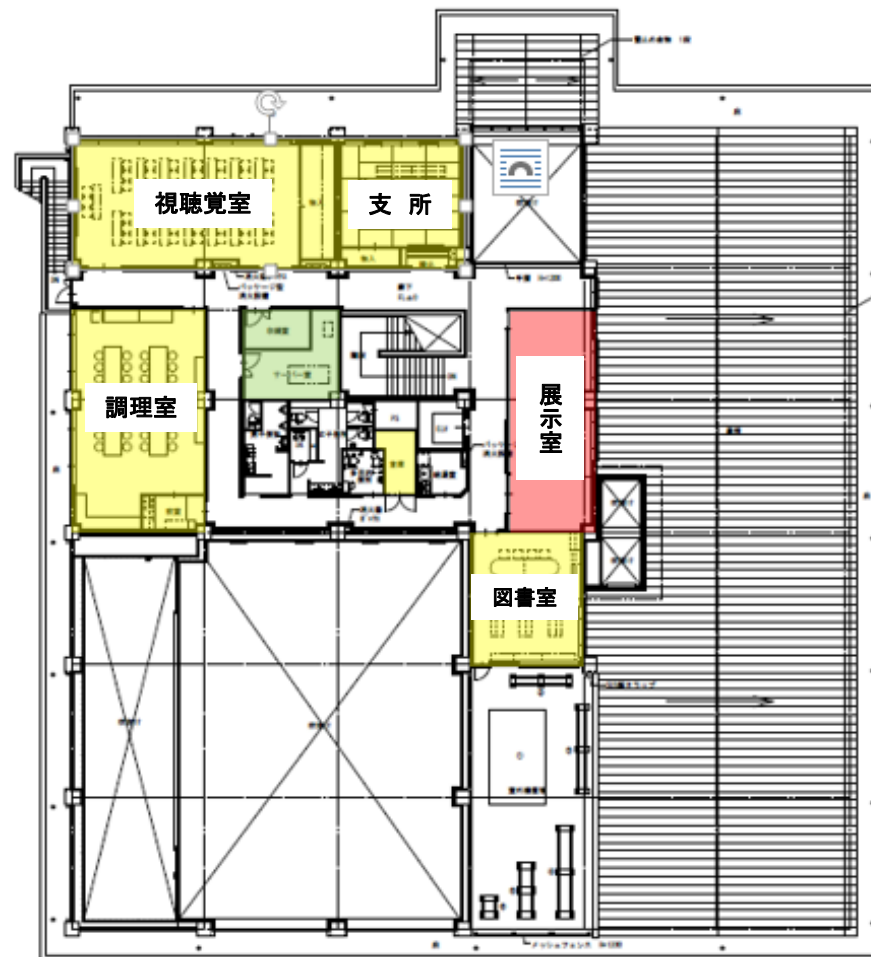
- 1 既存支所は旧中条村役場のため、議場等の面積が含まれていることから大幅な面積減率となっている
- 2 会館（集会所）を公民館に統合し、公民館が役割を担うことで面積の縮減を図った
- 3 資料館は、建替えに伴い展示物の見直しをすることで、展示スペース面積の縮減を図った

### ③ 中条総合市民センター 建物平面図

#### 1階 (1,716㎡)



#### 2階 (569㎡)



施設名	計画
支所等	700㎡
会館	83㎡
公民館	1,423㎡
資料館	79㎡
計	2,285㎡

※共有部分は  
面積按分





## ⑤ 中条総合市民センターイメージ図(外観)



## ⑥ 中条総合市民センターイメージ図(内観)

