

■ 配布絵本の選定にあたって考慮していただきたいこと

絵本選定委員会では、現在配布している絵本の見直しを行い、配布絵本を「変更したほうが良いか」「変更しないほうが良いか」を議論していただきます。以下の点を考慮していただき、配布絵本の選定をお願いします。

なお、配布絵本を変更した場合は、令和3年11月から新たな絵本を配布する予定です。

※別紙「推薦絵本報告票」で、推薦する絵本をあらかじめ事務局にお知らせください。

提出期限：7月30日（金） 家庭・地域学びの課 湯本まで

- ① 5冊以内とする。
- ② 配布絵本を変更する場合は、5冊のうち1～2冊とする。
- ③ 長年選ばれてきた絵本は、5年を目途に変更を検討する。
- ④ 対象月齢は、7か月頃～1歳頃までの赤ちゃんとする。
- ⑤ 価格は、税込1,000円程度までとする。
- ⑥ 様々な状況の保護者が対象であることに配慮する。
- ⑦ 赤ちゃんの立場に立った絵本を選ぶ ※

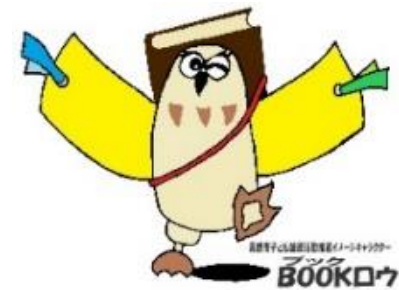


※詳細

- ・赤ちゃんの心がはずむ絵本を選ぶ。 ⇒「快」の情緒を伸ばす絵本（できれば「しつけ絵本」ではないもの）
- ・7～8か月児の視力（0.2～0.3）を考えて選ぶ。 ⇒色彩や線がはっきりした絵本
- ・7～8か月児の聴力（かなり良好）を考えて選ぶ。 ⇒繰り返し言葉やリズム感がある絵本
- ・赤ちゃんの生活面を考えて選ぶ。 ⇒なるべく赤ちゃんの身の回りにあるものを描いた絵本
- ・赤ちゃんに見やすい大きさの絵本を選ぶ。 ⇒開いた左右のページが赤ちゃんの肩幅ぐらいの絵本

■参考資料

- 1 おひざで絵本事業の概要
- 2 絵本の選定について
 - ・市立図書館（長野図書館・南部図書館）の読み聞かせの様子
 - ・おひざで絵本事業の読み聞かせの様子
 - ・おひざで絵本事業の事業実績
- 3 長野図書館おすすめ本リスト
- 4 南部図書館おすすめ本リスト その1・その2
- 5 2021・2022・2023年度 ブックスタート赤ちゃん絵本リスト（NPOブックスタート提供）
- 6 お薦め絵本リスト



■ 読み聞かせの様子

週3回実施。年齢制限はなし。だいたい乳幼児から小学生まで。

水曜日、午後3:00～3:20 土曜日、午後2:30～2:50 日曜日、午前11:00～11:20
水、土、第一日曜日はボランティアに依頼。内容などは全てお任せで、終了後に報告書を提出してもらう。職員一人が受付と消毒と検温をするために待機。その他の日曜日は、図書館職員が2人一組で行っている。



現在、水曜日のみこちらのおはなしのへやを使用している。土、日は人数の多さを考慮して3階の会議室を使用して実施している。

【読んでいる絵本（例）】

令和元年7月実施分

	タイトル	出版社	価格
1	ぼく、だんごむし	福音館書店	900円
2	くまさんくまさん	福音館書店	1,100円
3	ゆかいなかえる	福音館書店	1,100円
4	まんまるだあれ	アリス館	1,300円
5	はらぺこへびくん	ポプラ社	780円
6	いいこでねんねできるかな	偕成社	680円
7	ぴっちゃんぽっちゃん	大日本図書	838円
8	はじめまして	鈴木出版	1,200円
9	たまごのえほん	童心社	1,100円
10	たなばたものがたり	教育画劇	1,200円

絵本の選定方法等

- ・対象年齢が決まっていないので、色々な年齢層を考えての幅広い選書が必要。・季節に合った夏らしい本を選んだ。
- ・参加型だと皆で楽しめる。・長くなりすぎない本を選んだ。・読んだ人が少ないように、発行年の新しい本を選んだ。
- ・落ち着いて聞いてもらうための導入があるといい。・少し難しい内容でも、大人が楽しそうにしてくれた。

■ 読み聞かせの様子

赤ちゃんのおはなし会（対象年齢：0歳～1歳未満）

毎月第1水曜日 午後1:30～2:00 赤ちゃんマッサージ、絵本の紹介、読みがたりなどを行っている。

その他、対象年齢1歳～3歳、3歳～小学校低学年向けと合わせて、月最大5回開催している。ボランティア団体、図書館の児童担当司書が交代で担当している。（うち3回ボランティア、2回司書）

【読んでいる絵本（例）】

令和元年10月実施分

	タイトル	出版社	価格
1	れいぞうこ	偕成社	660円
2	にているね！？	福音館書店	990円
3	どっちにかくれてる？	偕成社	660円
4	こちょこちょさん	講談社	836円
5	わんわんおかお	アリス館	880円
6	ぎゅーっ！	くもん出版	880円
7	へんしん！いろいろれっしゃ	交通新聞社	1,045円
8	あるこうあるこうあるこうよ	教育画劇	1,100円
9	あっあっあっ、みーつけた！	童心社	880円
10	6ちょうめのわんたくん	アスラン書房	836円



絵本の選定方法等

- ・毎回、テーマを決めている。
- ・季節にあったもの、行事に合わせて選んでいる。・視覚的、感覚的、大きさなどを踏まえて選んでいる。
- ・手遊びや歌遊びは、お母さんたちが知らないことがあるので、一緒に参加してもらいながら進めている。
- ・参加者の年齢などを見て、読む絵本を変更することもある。（0～3歳向けには、ストーリーがある長いお話は選ばない。）

■ 読み聞かせの実施

7～8か月児健康教室の中で、読み聞かせボランティアが配布絵本5冊を読み聞かせしている。保護者は、子どもの反応などを見ながら、絵本を選んでいる。読み聞かせは、ボランティア団体「おはなしポケット」に依頼している。

■ 読み聞かせの様子 (ボランティア団体「おはなしポケット」へ実施したアンケートより)

【読み聞かせをされていて、赤ちゃんや保護者の反応が良い本はありましたか。】

「いないいないばあ」(理由) 赤ちゃんも一緒に手で目隠しをするなど、よく見てくれる。ばあ!とやった時に、笑ってくれる子が多い。泣いている赤ちゃんも泣き止む。

「じゃあじゃあびりびり」(理由) 擬音・擬態音が良い感じ。

「ぼんちんぱん」(理由) リズムに乗って話せる。

「がたんごとんがたんごとん」「どうぶつのおやこ」(理由) 親子で乗り出してきてくれる。

【読み聞かせで気をつけていること】

- ・赤ちゃんの反応に応じながら読み聞かせをしている。
- ・赤ちゃんの様子で、時間を調整している。
- ・赤ちゃんと目を合わせるようにしている。

【配布絵本についてのご意見】

- ・同じ絵本でも、毎年対象者が違うので、何年も使えると思う。
- ・どういう意図で選ばれたのかわかると、読み方も違って来る。
- ・双子や年子が結構いるので、何年も同じ本が続くと選択肢があまりなくなってしまうという話を聞いたことがある。
- ・文字があったほうが読みやすい。・本はあまり変えないでほしい。
- ・最初のお子さんと3人目のお子さんでは、保護者のお子さんへの接し方が違う。また、新しい本を選んでいる。



★赤ちゃんの様子★

- ・寄ってくる子、熱心に聞いてくれる子、目を輝かせて聞いてくれる子、様々である。
- ・絵を見て指をさしたり、本を持ってみたり、興味深く見たりしている。
- ・時には笑ってくれることもある。・眠っている子もいる。

★保護者の方の様子★

- ・お子さんをしっかり見ている。
- ・前向きに学ぼうとしている方が増えている。
- ・熱心に聞いてくれている。

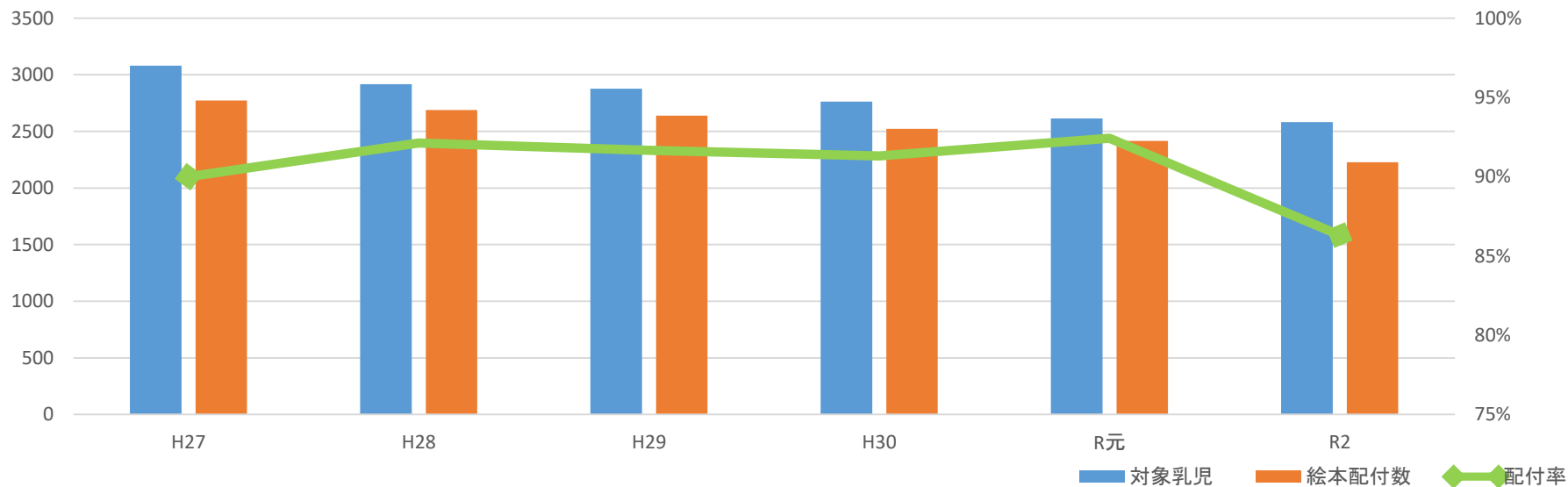
絵本配布実績

配布場所	平成27年度		平成28年度		平成29年度		平成30年度		令和元年度		令和2年度	
	対象(人)	配付数(冊)	対象(人)	配付数(冊)	対象(人)	配付数(冊)	対象(人)	配付数(冊)	対象(人)	配付数(冊)	対象(人)	配付数(冊)
保健センター	3,080	2,690	2,918	2,637	2,878	2,569	2,762	2,447	2,614	2,368	2,581	1,907
その他		82		51		69		75		48		321
合計	3,080	2,772	2,918	2,688	2,878	2,638	2,762	2,522	2,614	2,416	2,581	2,228
配布率(全体)	90.0%		92.1%		91.7%		91.3%		92.4%		86.3%	

【総計(平成21年12月から)】

配布率=配付数(冊)÷対象(人)

対象乳児 33,912人 絵本を配布した乳児 30,294人 配布率89.3%

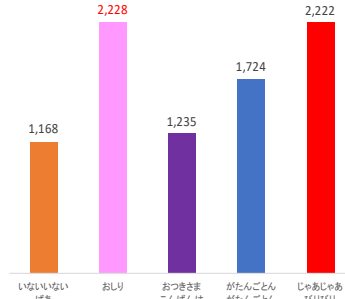


絵本別の配布一覧

【平成21年12月～平成24年11月】 (単位:冊)

	いないいないばあ	おしり	おつきさま こんばんは	がたんごとん がたんごとん	じゃあじゃあ びりびり
21年度 (12～3月)	86 9.7%	225 25.4%	125 14.1%	188 21.2%	263 29.7%
22年度	379 13.0%	737 25.3%	374 12.8%	620 21.3%	801 27.5%
23年度	396 14.0%	726 25.7%	431 15.3%	577 20.5%	691 24.5%
24年度 (4～11月)	307 15.7%	540 27.6%	305 15.6%	339 17.3%	467 23.9%
合計 (割合)	1,168 13.6%	2,228 26.0%	1,235 14.4%	1,724 20.1%	2,222 25.9%

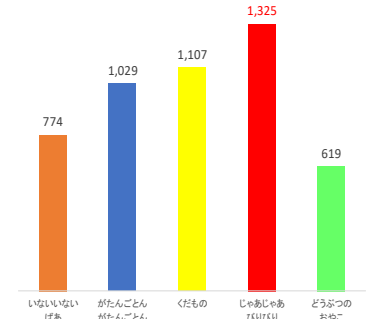
8,577冊



【平成29年12月～令和1年10月】 (単位:冊)

	いないいないばあ	がたんごとん がたんごとん	くだもの	じゃあじゃあ びりびり	どうぶつ のおやこ
29年度 (12～3月)	144 16.2%	218 24.5%	183 20.5%	240 26.9%	106 11.9%
30年度	423 16.8%	520 20.6%	569 22.6%	678 26.9%	332 13.2%
1年度 (4～10月)	207 14.4%	291 20.2%	355 24.6%	407 28.2%	181 12.6%
合計 (割合)	774 15.9%	1,029 21.2%	1,107 22.8%	1,325 27.3%	619 12.8%

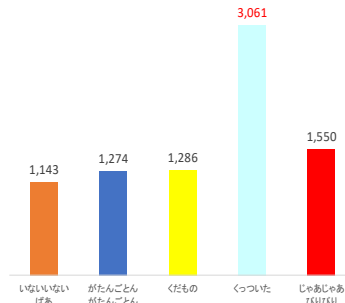
4,854冊



【平成24年12月～平成27年11月】 (単位:冊)

	いないいないばあ	がたんごとん がたんごとん	くだもの	くっついた	じゃあじゃあ びりびり
24年度 (12～3月)	132 14.4%	150 16.4%	133 14.5%	348 38.0%	153 16.7%
25年度	402 14.3%	421 14.9%	447 15.9%	1,034 36.7%	513 18.2%
26年度	355 13.1%	415 15.3%	419 15.4%	1,003 36.9%	528 19.4%
27年度 (4～11月)	254 13.6%	288 15.5%	287 15.4%	676 36.3%	356 19.1%
合計 (割合)	1,143 13.7%	1,274 15.3%	1,286 15.5%	3,061 36.8%	1,550 18.6%

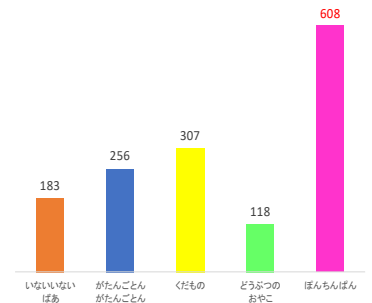
8,314冊



【令和1年11月～】 (単位:冊)

	いないいないばあ	がたんごとん がたんごとん	くだもの	どうぶつ のおやこ	ぼんちんぼん
1年度 (11～3月)	104 10.7%	160 16.5%	200 20.7%	73 7.5%	431 44.5%
2年度 (4～6月)	79 15.7%	96 19.0%	107 21.2%	45 8.9%	177 35.1%
合計 (割合)	183 12.4%	256 17.4%	307 20.9%	118 8.0%	608 41.3%

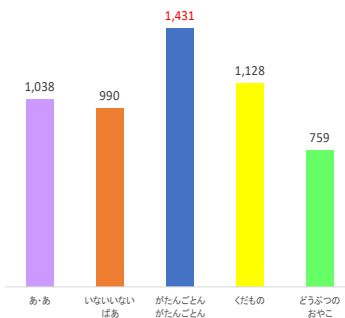
1,472冊



【平成27年12月～平成29年11月】 (単位:冊)

	あ・あ	いないいないばあ	がたんごとん がたんごとん	くだもの	どうぶつ のおやこ
27年度 (12～3月)	180 19.8%	187 20.5%	226 24.8%	183 20.1%	135 14.8%
28年度	533 19.8%	507 18.9%	704 26.2%	569 21.2%	375 14.0%
29年度 (4～11月)	325 18.6%	296 16.9%	501 28.7%	376 21.5%	249 14.3%
合計 (割合)	1,038 19.4%	990 18.5%	1,431 26.8%	1,128 21.1%	759 14.2%

5,346冊



【令和2年11月～】 (単位:冊)

	いないいないばあ	がたんごとん がたんごとん	くだもの	ぼんちんぼん	もう おきるか な？
R2年度 (11～3月)	122 13.0%	207 22.0%	133 14.1%	316 33.5%	164 17.4%
R3年度 (4～6月)	64 11.0%	108 18.6%	91 15.6%	203 34.9%	116 19.9%
合計 (割合)	64 11.0%	108 18.6%	91 15.6%	203 34.9%	116 19.9%

582冊

