

絵本の選定について

■ 配付絵本の選定にあたって考慮していただきたいこと

絵本選定委員会では、現在配付している絵本の見直しを行い、配付絵本を「変更したほうが良いか」「変更しないほうが良いか」を議論していただきます。以下の点を考慮していただき、配付絵本の選定をお願いします。

なお、配付絵本を変更した場合は、令和5年11月から新たな絵本を配付する予定です。

※別紙「推薦絵本報告票①」で、推薦する絵本をあらかじめ事務局にお知らせください。

提出期限：6月20日(火) 提出先：長野市教育委員会 家庭・地域学びの課

- ① 5冊以内とする。
- ② 配付絵本を変更する場合は、5冊のうち1～2冊とする。
- ③ 長年選ばれてきた絵本は、5年を目途に変更を検討する。
- ④ 対象月齢は、0歳7か月頃～1歳頃までの赤ちゃんとする。
- ⑤ 価格は、税込1,000円程度までとする。
- ⑥ 様々な状況の保護者が対象であることに配慮する。
- ⑦ 赤ちゃんの立場に立った絵本を選ぶ ※

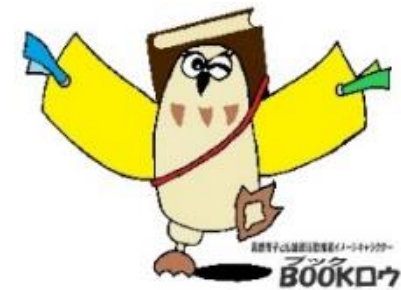


※詳細

- ・赤ちゃんの心がはずむ絵本を選ぶ。 ⇒「快」の情緒を伸ばす絵本（できれば「しつけ絵本」ではないもの）
- ・7～8か月児の視力（0.2～0.3）を考えて選ぶ。 ⇒色彩や線がはっきりした絵本
- ・7～8か月児の聴力（かなり良好）を考えて選ぶ。 ⇒繰り返し言葉やリズム感がある絵本
- ・赤ちゃんの生活面を考えて選ぶ。 ⇒なるべく赤ちゃんの身の回りにあるものを描いた絵本
- ・赤ちゃんに見やすい大きさの絵本を選ぶ。 ⇒開いた左右のページが赤ちゃんの肩幅ぐらいの絵本

■参考資料

- 1 おひざで絵本事業の概要
- 2 絵本の選定について
 - ・市立図書館（長野図書館・南部図書館）の読み聞かせの様子
 - ・おひざで絵本事業の読み聞かせの様子
 - ・おひざで絵本事業の事業実績
- 3 長野図書館おすすめ本リスト
長野図書館資料（おはなし会で読んだ絵本）
- 4 南部図書館おすすめ本リスト その1・その2
- 5 2021・2022・2023年度 ブックスタート赤ちゃん絵本リスト（NPOブックスタート提供）
- 6 お薦め絵本リスト（R4.11～）



■ 読み聞かせの実施

7～8か月児健康教室の中で、読み聞かせボランティアが配付絵本5冊を読み聞かせしている。保護者は、子どもの反応などを見ながら、絵本を選んでいる。読み聞かせは、ボランティア団体「おはなしポケット」に依頼している。

■ 読み聞かせの様子 (令和3年度にボランティア団体「おはなしポケット」へ実施したアンケートより)

【読み聞かせをされていて、赤ちゃんや保護者の反応が良い本はありましたか。】

「いないいないばあ」(理由) 赤ちゃんも一緒に手で目隠しをするなど、よく見てくれる。ばあ!とやった時に、笑ってくれる子が多い。泣いている赤ちゃんも泣き止む。

「じゃあじゃあびりびり」(理由) 擬音・擬態音が良い感じ。

「ぼんちんぱん」(理由) リズムに乗って話せる。

「がたんごとんがたんごとん」「どうぶつのおやこ」(理由) 親子で乗り出してきてくれる。

【読み聞かせで気をつけていること】

- ・赤ちゃんの反応に応じながら読み聞かせをしている。
- ・赤ちゃんの様子で、時間を調整している。
- ・赤ちゃんと目を合わせるようにしている。

【配布絵本についてのご意見】

- ・同じ絵本でも、毎年対象者が違うので、何年も使えると思う。
- ・どういう意図で選ばれたのかわかると、読み方も違って来る。
- ・双子や年子が結構いるので、何年も同じ本が続くと選択肢があまりなくなってしまうという話を聞いたことがある。
- ・文字があったほうが読みやすい。・本はあまり変えないでほしい。
- ・最初のお子さんと3人目のお子さんでは、保護者のお子さんへの接し方が違う。また、新しい本を選んでいる。



★赤ちゃんの様子★

- ・寄ってくる子、熱心に聞いてくれる子、目を輝かせて聞いてくれる子、様々である。
- ・絵を見て指をさしたり、本を持ってみたり、興味深く見たりしている。
- ・時には笑ってくれることもある。・眠っている子もいる。

★保護者の方の様子★

- ・お子さんをしっかり見ている。
- ・前向きに学ぼうとしている方が増えている。
- ・熱心に聞いてくれている。

■ 読み聞かせの様子

週3回、乳幼児から小学生まで、対象年齢は限定せず実施。

水曜日、午後3:00～3:30 土曜日、午後2:30～3:00 日曜日、午前11:00～11:30
水、土、第一日曜日はボランティアに依頼。内容などは全てお任せで、終了後に報告書を提出してもらう。職員1人が受付をするために待機。その他の日曜日は、図書館職員が2人一組で行っている。

令和3年8月から「おはなしかいカード」を配布。おはなし会やおたのしみ会（年5回）に参加してシールを集め、12枚たまるとプレゼントがもらえる。



水曜日は1階児童書コーナーにあるおはなしのへやで実施。土、日曜日は人数の多さを考慮して3階の会議室を使用して実施している。

【読んでいる絵本（例）】

令和5年3月実施分

| | タイトル | 出版社 | 価格 |
|----|---------------|--------|--------|
| 1 | おおきなるっていうことは | 童心社 | 1,300円 |
| 2 | くだものいろいろかくれんぼ | ポプラ社 | 880円 |
| 3 | サンドイッチサンドイッチ | 福音館書店 | 900円 |
| 4 | だるまさんが | ブロンズ新社 | 850円 |
| 5 | たんぼぼ | 金の星社 | 1,300円 |
| 6 | でんしゃにのって | アリス館 | 1,300円 |
| 7 | とんとんとん | 金の星社 | 1,400円 |
| 8 | なにをたべてきたの？ | 佼成出版社 | 1,300円 |
| 9 | ふたりではんぶん | 絵本館 | 1,200円 |
| 10 | やさいのおなか | 福音館書店 | 1,000円 |

絵本の選定方法等

- ・対象年齢が決まっていないので、色々な年齢層を考えての幅広い選書が必要。
- ・季節や行事に合わせた本を選ぶ。・その日のテーマ（「やさい」「どうぶつ」など）を決めて関連する本を選ぶ。
- ・参加型の本、じっくりお話を楽しむ本など内容を見比べて、バランスの良い構成にする。

など

■ 読み聞かせの様子

赤ちゃんのおはなし会（対象年齢：1歳未満）

毎月第1水曜日 午後1:30～2:00 赤ちゃんマッサージ、絵本の紹介、読みがたりなどを行っている。

その他、第2～5水曜日に、1歳～小学校低学年向けのおはなし会を開催している。ボランティア団体、図書館の児童担当司書が交代で担当している。

【読んでいる絵本（例）】

令和4年度実施分

| | タイトル | 出版社 | 価格 |
|----|------------|-----------|-------|
| 1 | ぽんぽんぽん | あすなろ書房 | 850円 |
| 2 | ぱたぱたえほん | エンブックス | 1200円 |
| 3 | たちだいすき | アリス館 | 800円 |
| 4 | いっしょにするよ | KADOKAWA | 900円 |
| 5 | これはまる | ポプラ社 | 880円 |
| 6 | まてまてさん | 講談社 | 760円 |
| 7 | すやすやぷー | 童心社 | 900円 |
| 8 | おやこでぎゅっ! | ひかりのくに | 850円 |
| 9 | ちやぷちやぷーん | 福音館書店 | 800円 |
| 10 | たまごをこんこんこん | ひさかたチャイルド | 900円 |



絵本の選定方法等

- ・毎回、テーマを決めている。
- ・季節にあったもの、行事に合わせて選んでいる。・視覚的、感覚的、大きさなどを踏まえて選んでいる。
- ・手遊びや歌遊びは、お母さんたちが知らないことがあるので、一緒に参加してもらいながら進めている。
- ・参加者の年齢などを見て、読む絵本を変更することもある。（0～3歳向けには、ストーリーがある長いお話は選ばない。）

■ ボランティアによる配付絵本読み聞かせの再開について

・ボランティアによる配付絵本の読み聞かせは、新型コロナウイルス感染症の拡大により7～8か月児健康教室（市保健所主催）が縮小開催となったことで中止していたが、令和5年5月より再開した。

・コロナ禍前と同様、読み聞かせボランティア団体「おはなしポケット」のメンバーにご協力をいただき、7～8か月児健康教室プログラム終了後に参加者へ配付絵本5冊の読み聞かせを行っている。

・読み聞かせの再開により、読み聞かせ時の子どもの反応を見て絵本を決める保護者や、ボランティアへ絵本について熱心に質問をする保護者の姿が見られる。

・読み聞かせ中止に伴い作成した、家庭・地域学びの課からのメッセージと配付絵本の紹介や絵本を選んだ保護者の方の声を記載したPOPは継続して掲示している。

★絵本を受け取った保護者の方の声として、「絵本を選んだ理由」も記載しています。

【例】

いないいないばあ…兄弟と一緒に楽しめると思ったので選びました。

ぱんちんぱん…自分でページをめくるようになったので、紙が厚いものを選びました。

7～8か月児健康教室に参加の皆さまへ

市では、市内にお住まいの1歳までの赤ちゃんに1冊ずつ絵本をプレゼントしています。
★5冊の中から1冊をお選びください。

お子さまと一緒に絵本を読んでみませんか？
お子さまがご機嫌なときに読むのがおすすめです。
上手に読めなくても大丈夫！

絵本を読んで語りかけることは
豊かなことばと心を育む大切なひとときです。

どうか お子さまが
これからたくさんの素敵なことばと出会いますように

おひざで絵本事業 長野市教育委員会家庭・地域学びの課

■くだもの（作・絵：平山和子／福音館書店）



本物のように、みずみずしくおいしそうなくだものが出てきます。「きあ どうぞ」。あがちゃんも思わず手を伸ばしたくなる。食べることに関心をもちはじめたころにぴったりの絵本です。

★絵本を受け取った保護者の声★

・くだものがリアルで、手に取ろうとしたり、食べるまねをしたりしています。
・好きなくだものページでここにこころになりました。

■ぼんちんぱん（作：柿木原政広／福音館書店）



「ぼんちんぱん」と数のようなリズムカルな言葉に合わせて、次々とページが巻きます。ページをめくるのが楽しい、ユニークな写真絵本です。

★絵本を受け取った保護者の声★

・リズム感があり、楽しそうに「ぼん！」と真似をしています。
・自分でページをめくるようになったので、紙が厚いものを選びました。

■もうおきるかな？（文：松野正子 絵：数内正幸／福音館書店）



動物の音楽的で温かい絵が描かれた一冊です。気持ちよそうに眠る動物に親子が登場し、「もう おきるかな？」「あーおきたー！」の繰り返しが楽しめることができます。

★絵本を受け取った保護者の声★

・いろいろな動物が出てくるので、指差して書んでいます。
・もう おきるかな？」に合わせて、寝ている動物を起こすようなしくさします。

経過してかけがえのないひとときを～おひざで絵本事業

長野市教育委員会家庭・地域学びの課

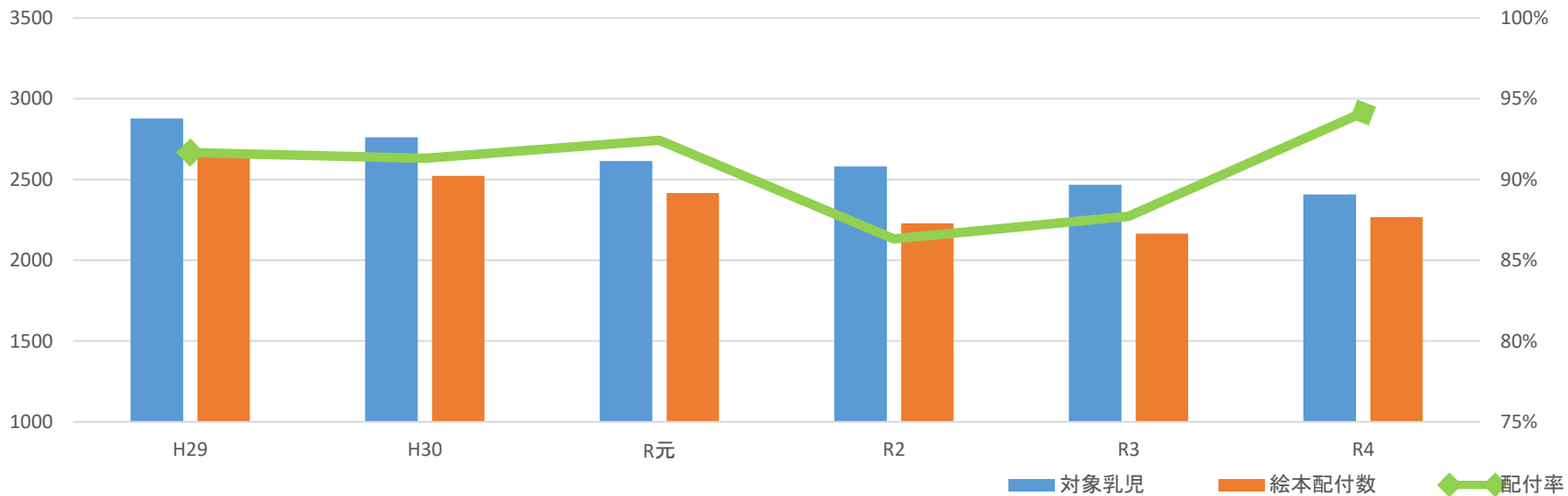


絵本配付実績

令和5年8月24日(木)
長野市おひざで絵本事業絵本選定委員会 資料

| 配付場所 | 平成29年度 | | 平成30年度 | | 令和元年度 | | 令和2年度 | | 令和3年度 | | 令和4年度 | |
|---------|--------|--------|--------|--------|-------|--------|-------|--------|-------|--------|-------|--------|
| | 対象(人) | 配付数(冊) | 対象(人) | 配付数(冊) | 対象(人) | 配付数(冊) | 対象(人) | 配付数(冊) | 対象(人) | 配付数(冊) | 対象(人) | 配付数(冊) |
| 保健センター | 2,878 | 2,569 | 2,762 | 2,447 | 2,614 | 2,368 | 2,581 | 1,907 | 2,468 | 1,923 | 2,408 | 2,141 |
| その他 | | 69 | | 75 | | 48 | | 321 | | 242 | | 126 |
| 合計 | 2,878 | 2,638 | 2,762 | 2,522 | 2,614 | 2,416 | 2,581 | 2,228 | 2,468 | 2,165 | 2,408 | 2,267 |
| 配付率(全体) | 91.7% | | 91.3% | | 92.4% | | 86.3% | | 87.7% | | 94.1% | |

配付率 = 配付数(冊) / 対象(人)

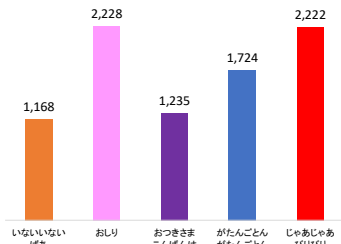


絵本別の配付一覧

【平成21年12月～平成24年11月】 (単位:冊)

| | いないいないばあ | おしり | おつきさま こんばんは | がたんごとん がたんごとん | じゃあじゃあ びりびり |
|-----------------|----------|-------|----------------|------------------|----------------|
| 21年度 (12～3月) | 86 | 225 | 125 | 188 | 263 |
| | 9.7% | 25.4% | 14.1% | 21.2% | 29.7% |
| 22年度 | 379 | 737 | 374 | 620 | 801 |
| | 13.0% | 25.3% | 12.8% | 21.3% | 27.5% |
| 23年度 | 396 | 726 | 431 | 577 | 691 |
| | 14.0% | 25.7% | 15.3% | 20.5% | 24.5% |
| 24年度 (4～11月) | 307 | 540 | 305 | 339 | 467 |
| | 15.7% | 27.6% | 15.6% | 17.3% | 23.9% |
| 合計 (割合) | 1,168 | 2,228 | 1,235 | 1,724 | 2,222 |
| | 13.6% | 26.0% | 14.4% | 20.1% | 25.9% |

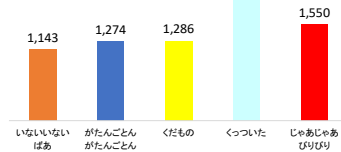
8,577冊



【平成24年12月～平成27年11月】 (単位:冊)

| | いないいないばあ | がたんごとん がたんごとん | くだもの | くっついた | じゃあじゃあ びりびり |
|-----------------|----------|------------------|-------|-------|----------------|
| 24年度 (12～3月) | 132 | 150 | 133 | 348 | 153 |
| | 14.4% | 16.4% | 14.5% | 38.0% | 16.7% |
| 25年度 | 402 | 421 | 447 | 1,034 | 513 |
| | 14.3% | 14.9% | 15.9% | 36.7% | 18.2% |
| 26年度 | 355 | 415 | 419 | 1,003 | 528 |
| | 13.1% | 15.3% | 15.4% | 36.9% | 19.4% |
| 27年度 (4～11月) | 254 | 288 | 287 | 676 | 356 |
| | 13.6% | 15.5% | 15.4% | 36.3% | 19.1% |
| 合計 (割合) | 1,143 | 1,274 | 1,286 | 3,061 | 1,550 |
| | 13.7% | 15.3% | 15.5% | 36.8% | 18.6% |

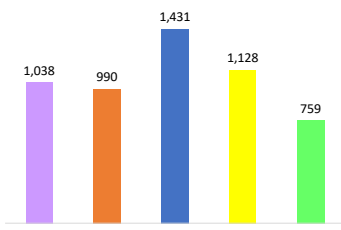
8,314冊



【平成27年12月～平成29年11月】 (単位:冊)

| | あ・あ | いないいないばあ | がたんごとん がたんごとん | くだもの | どうぶつのおやこ |
|-----------------|-------|----------|------------------|-------|----------|
| 27年度 (12～3月) | 180 | 187 | 226 | 183 | 135 |
| | 19.8% | 20.5% | 24.8% | 20.1% | 14.8% |
| 28年度 | 533 | 507 | 704 | 569 | 375 |
| | 19.8% | 18.9% | 26.2% | 21.2% | 14.0% |
| 29年度 (4～11月) | 325 | 296 | 501 | 376 | 249 |
| | 18.6% | 16.9% | 28.7% | 21.5% | 14.3% |
| 合計 (割合) | 1,038 | 990 | 1,431 | 1,128 | 759 |
| | 19.4% | 18.5% | 26.8% | 21.1% | 14.2% |

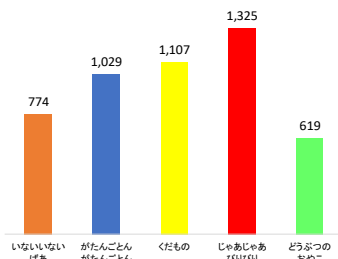
5,346冊



【平成29年12月～令和元年10月】 (単位:冊)

| | いないいないばあ | がたんごとん がたんごとん | くだもの | じゃあじゃあ びりびり | どうぶつのおやこ |
|-----------------|----------|------------------|-------|----------------|----------|
| 29年度 (12～3月) | 144 | 218 | 183 | 240 | 106 |
| | 16.2% | 24.5% | 20.5% | 26.9% | 11.9% |
| 30年度 | 423 | 520 | 569 | 678 | 332 |
| | 16.8% | 20.6% | 22.6% | 26.9% | 13.2% |
| 1年度 (4～10月) | 207 | 291 | 355 | 407 | 181 |
| | 14.4% | 20.2% | 24.6% | 28.2% | 12.6% |
| 合計 (割合) | 774 | 1,029 | 1,107 | 1,325 | 619 |
| | 15.9% | 21.2% | 22.8% | 27.3% | 12.8% |

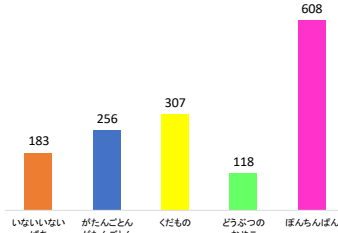
4,854冊



【令和元年11月～令和2年10月】 (単位:冊)

| | いないいないばあ | がたんごとん がたんごとん | くだもの | どうぶつのおやこ | ぼんちんぼん |
|----------------|----------|------------------|-------|----------|--------|
| 1年度 (11～3月) | 104 | 160 | 200 | 73 | 431 |
| | 10.7% | 16.5% | 20.7% | 7.5% | 44.5% |
| 2年度 (4～6月) | 79 | 96 | 107 | 45 | 177 |
| | 15.7% | 19.0% | 21.2% | 8.9% | 35.1% |
| 合計 (割合) | 183 | 256 | 307 | 118 | 608 |
| | 12.4% | 17.4% | 20.9% | 8.0% | 41.3% |

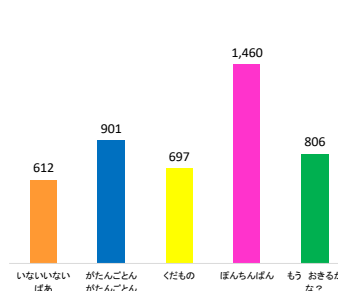
1,472冊



【令和2年11月～令和4年10月】 (単位:冊)

| | いないいないばあ | がたんごとん がたんごとん | くだもの | ぼんちんぼん | もうおきるかな? |
|-----------------|----------|------------------|-------|--------|----------|
| R2年度 (11～3月) | 122 | 207 | 133 | 316 | 164 |
| | 13.0% | 22.0% | 14.1% | 33.5% | 17.4% |
| R3年度 | 293 | 423 | 348 | 701 | 400 |
| | 13.5% | 19.5% | 16.1% | 32.4% | 18.5% |
| R4年度 (4～10月) | 197 | 271 | 216 | 443 | 242 |
| | 14.4% | 19.8% | 15.8% | 32.4% | 17.7% |
| 合計 (割合) | 612 | 901 | 697 | 1,460 | 806 |
| | 13.7% | 20.1% | 15.6% | 32.6% | 18.0% |

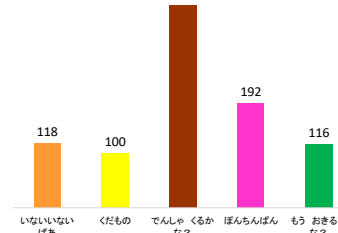
4,476冊



【令和4年11月～】 (単位:冊)

| | いないいないばあ | くだもの | でんしゃくるかな? | ぼんちんぼん | もうおきるかな? |
|-----------------|----------|-------|-----------|--------|----------|
| R4年度 (11～3月) | 118 | 100 | 372 | 192 | 116 |
| | 13.1% | 11.1% | 41.4% | 21.4% | 12.9% |
| 合計 (割合) | 118 | 100 | 372 | 192 | 116 |
| | 13.1% | 11.1% | 41.4% | 21.4% | 12.9% |

898冊



■ 受け取った絵本を選んだ理由

絵本の配付を行っている7～8か月児健康教室の会場で、受け取った絵本を選んだ理由について保護者へ聞き取り調査を行った。結果は以下のとおり。

<いないいないばあ>

- ・知っているけど読んだことが無かったから。 ・昔からある絵本だから。
- ・動物がたくさん出てくるから。
- ・読み聞かせのときに子どもがよく反応していたから。 ・子どもが楽しめると思ったから。
- ・子どもと一緒に遊べると思ったから。
- ・子どもが「顔」が出てくるものが好きだから。

<くだもの>

- ・絵がきれいだから（同意見多数）。
- ・元々知っていて、欲しいと思っていたから。
- ・上の子のときにも同じ本をもらい3歳になった今も読んでいる。破けてしまったので、同じ本を選んだ。
- ・子どもが一番反応した本だから。 ・子どもが選んだ本だから。

<でんしゃ くるかな？>

- ・「くるかな？くるかな？きたー！」のところがとても楽しいと思ったから。
- ・バイバイの練習にならと思ったから。
- ・読み聞かせのとき、子どもの反応が良かったから。
- ・子どもが一番反応した本だから（きょうだいがおり、「いないいないばあ」と「ぽんちんぱん」は持っている）。
- ・持っていない絵本だから（きょうだいがいる）。
- ・読んだことがない絵本だから（「いないいないばあ」と「くだもの」は図書館で借りて読んだことがある）。

■ 受け取った絵本を選んだ理由

<ぼんちんぱん>

- ・絵がかわいいから。
- ・リズムが良いから。・繰り返しの言葉が良いと聞いたから。
- ・厚紙で、出掛ける時に持って行くことができるから。・紙が厚く、破れにくいのが良いと思ったから。
- ・子どもが“パンがゆ”が好きだから。
- ・子どもと一緒に楽しめると思ったから。
- ・赤ちゃんが最初に発する「ぱぴぷぺぽ」を使っており、子どもが理解できると思ったから。
- ・兄のときに「がたんごとんがたんごとん」と「ぼんちんぱん」で迷って、「がたんごとんがたんごとん」にしたから。
- ・持っていない系統の本だから（きょうだいがおり「いないいないばあ」「もう おきるかな？」は持っている）。
- ・きょうだいがいて、「いないいないばあ」「くだもの」「もう おきるかな？」は持っているから。
- ・ネットで人気の絵本を検索したら出てきたから。

<もう おきるかな？>

- ・絵が良いから。
- ・絵は地味だが、眠っている動物が描いてあるのがめずらしいと思ったから。
- ・動物を覚えられると思ったから。
- ・持っていない絵本の中から選んだ。