

わが家の防災マップ

わが家の防災シール

わが家の注意する災害と避難場所を確認しましょう。

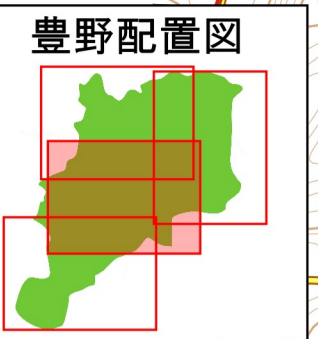
貼り方 シールは2つのタイプがあります。見やすい方を選んで貼って下さい。

マップ内の自宅の位置に **家** を貼りましょう。

わが家が避難する避難場所に **避** を貼りましょう。

※ 災害に応じてシールの色が異なります。

詳しくは「わが家の防災ガイドブック」13・14ページを確認しましょう。



【凡例】

各区からの情報

- 土石流危険渓流
- 天上川
- 土砂崩落危険箇所
- 土砂範囲
- 山腹崩落危険箇所
- 雨水冠水危険箇所
- 倒木・倒壊危険箇所
- 指定緊急避難場所
- 指定避難所
- 福祉避難所
- 応急救護所
- 防災無線
- ゲート（水門・樋門）
- 取水口
- 悪水払い
- 消火栓 地上式
- 消火栓 地下式
- 畑灌

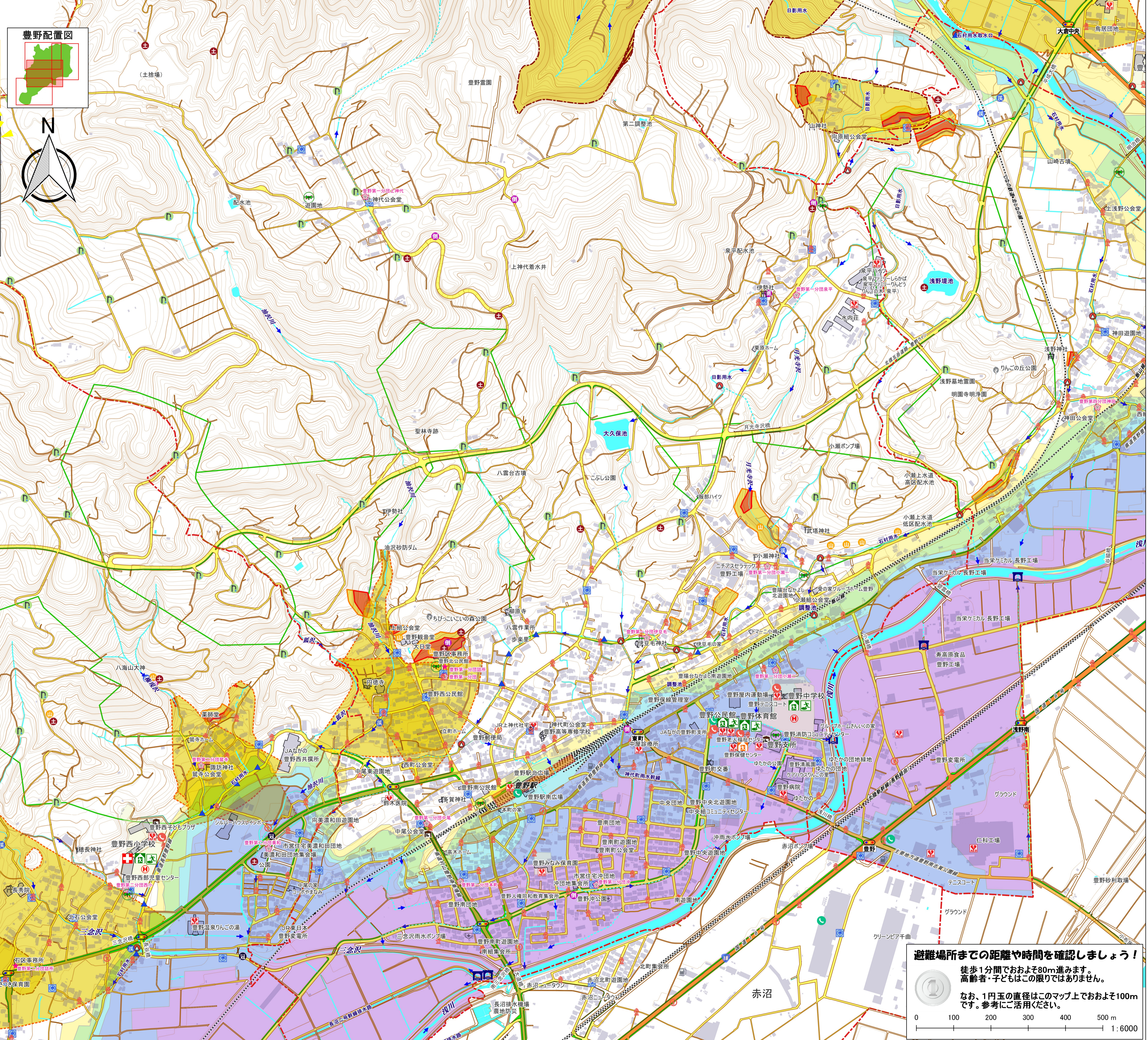
- 水の流れ
- 消防団詰所
- 消防団器具置場
- 防災備蓄倉庫・水防倉庫
- 防火水槽（有蓋）
- 防火水槽（無蓋）
- 臨時ヘリポート
- AED
- 公衆電話
- 災害用電話

洪水による浸水の深さ

- 0.5m未満
- 0.5m～1.0m未満
- 1.0m～2.0m未満
- 2.0m～5.0m未満
- 5m以上

土砂災害警戒区域及び特別警戒区域

- 土砂災害警戒区域（がけ崩れ）
- 土砂災害警戒区域（土石流）
- 土砂災害警戒区域（地すべり）
- 土砂災害特別警戒区域（がけ崩れ）
- 土砂災害特別警戒区域（土石流）
- 地すべり防止区域



避難場所までの距離や時間を確認しましょう！

徒歩1分間でおおよそ80m進みます。
高齢者・子どもはこの限りではありません。

なお、1円玉の直径はこのマップ上でおおよそ100mです。参考にご活用ください。

0 100 200 300 400 500 m

1:6000