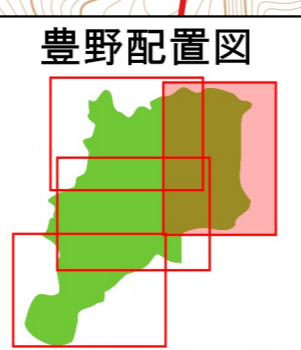


わが家の防災マップ

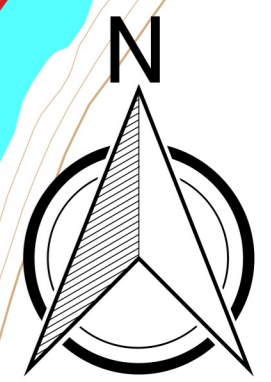
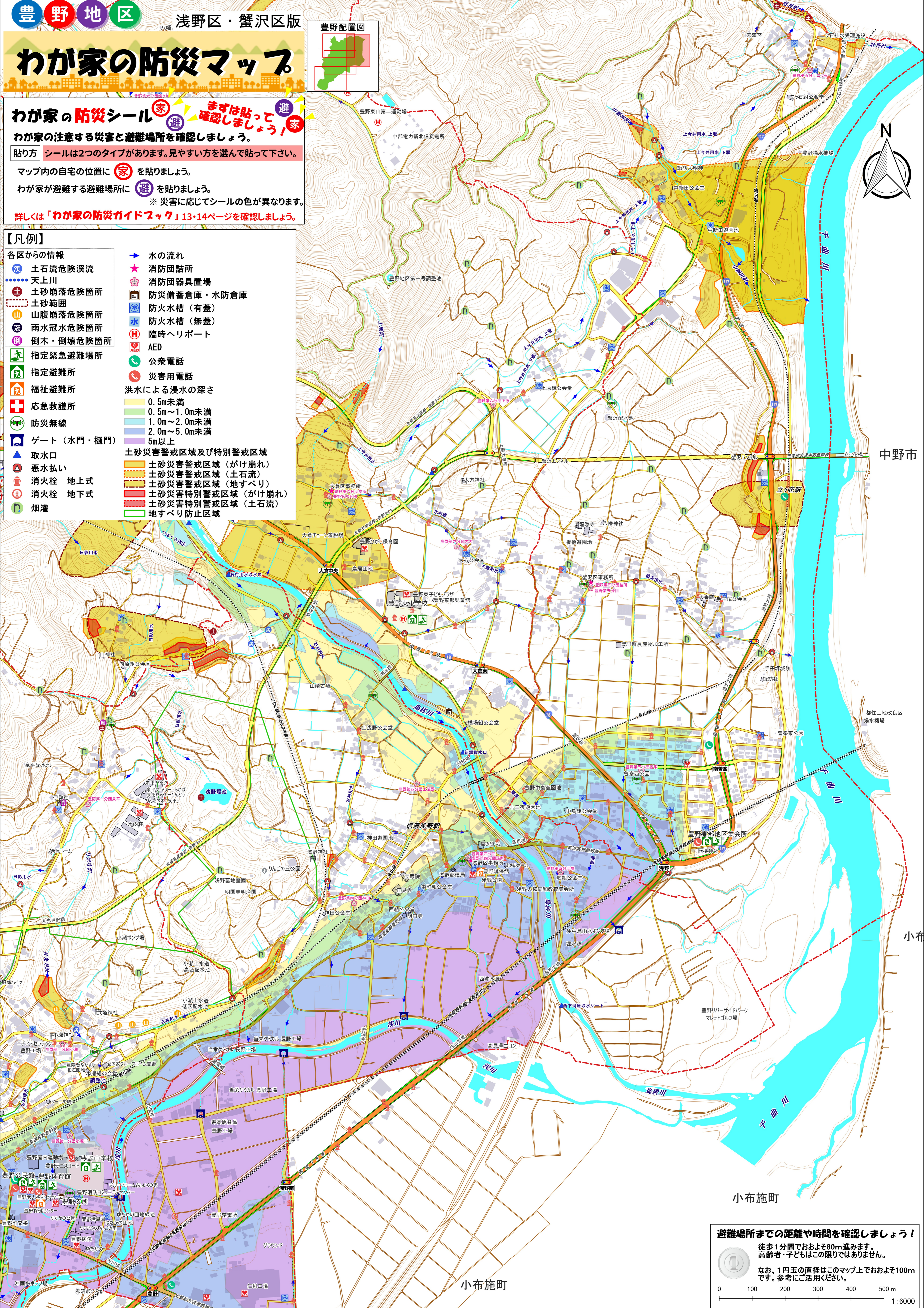


わが家の防災シール

わが家の注意する災害と避難場所を確認しましょう。
 貼る方 シールは2つのタイプがあります。見やすい方を選んで貼って下さい。
 マップ内の自宅の位置に **家** を貼りましょう。
 わが家が避難する避難場所に **避** を貼りましょう。
 ※ 災害に応じてシールの色が異なります。
 詳しくは「わが家の防災ガイドブック」13・14ページを確認しましょう。

【凡例】

- | | |
|---|--|
| <p>各区からの情報</p> <ul style="list-style-type: none"> ● 土石流危険渓流 ● 天上川 ● 土砂崩落危険箇所 ● 土砂範囲 ● 山腹崩落危険箇所 ● 雨水冠水危険箇所 ● 倒木・倒壊危険箇所 ● 指定緊急避難場所 ● 指定避難所 ● 福祉避難所 ● 応急救護所 ● 防災無線 ● ゲート (水門・樋門) ● 取水口 ● 悪水払い ● 消火栓 地上式 ● 消火栓 地下式 ● 畑灌 | <ul style="list-style-type: none"> → 水の流れ ★ 消防団詰所 ★ 消防団器具置場 ■ 防災備蓄倉庫・水防倉庫 ■ 防火水槽 (有蓋) ■ 防火水槽 (無蓋) ● 臨時ヘリポート ● AED ● 公衆電話 ● 災害用電話 <p>洪水による浸水の深さ</p> <ul style="list-style-type: none"> 0.5m未満 0.5m~1.0m未満 1.0m~2.0m未満 2.0m~5.0m未満 5m以上 <p>土砂災害警戒区域及び特別警戒区域</p> <ul style="list-style-type: none"> 土砂災害警戒区域 (がけ崩れ) 土砂災害警戒区域 (土石流) 土砂災害警戒区域 (地すべり) 土砂災害特別警戒区域 (がけ崩れ) 土砂災害特別警戒区域 (土石流) 地すべり防止区域 |
|---|--|



避難場所までの距離や時間を確認しましょう!
 徒歩1分間でおおよそ80m進みます。
 高齢者・子どもはこの限りではありません。
 なお、1円玉の直径はこのマップ上でおよそ100mです。参考にご活用ください。

0 100 200 300 400 500 m
1:6000