

きょういん  
**教員のための**

はくぶつかん ひ  
**博物館の日 2016**

IN 長野市立博物館

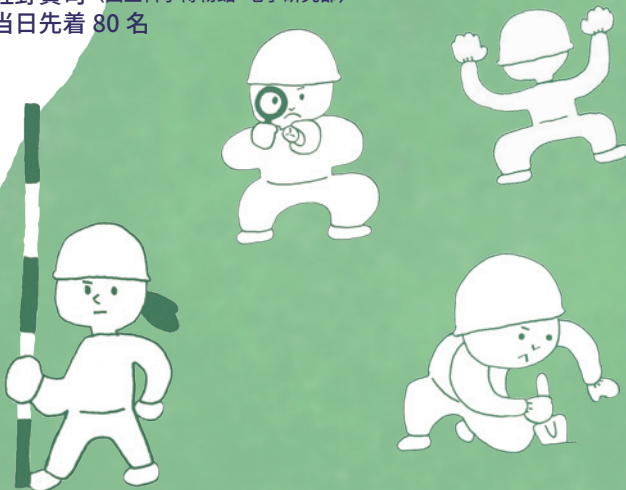
～国立科学博物館 研究者によるスペシャル講演～

講演のテーマ：

『今、日本の活火山の下で  
何が起きているか？』

2011年3月11日の東北地方太平洋沖地震以降、日本の火山活動が活発化しているという報道を聞いたことがあるかもしれませんが。本当にそうでしょうか？そこで、本講演では3.11以降に日本列島の地下で起きていることや、御嶽山や小笠原の西之島火山などの噴火について解説します。

| 講師 | 佐野貴司 (国立科学博物館 地学研究部)  
| 定員 | 当日先着 80 名



やまのひ

**8月11日(木・祝) 10:15～11:00**

**長野市立博物館 1F 教室にて**

**教員の方または教員を目指す大学生は入館料・参加費無料です!!**

※対象の方はこのチラシをお持ちください

| 対象 | 小・中学校、高等学校、中等教育学校、特別支援学校の教員の方  
または教員を目指す大学生 ※長野県外の方も参加いただけます。

| 主催 | 長野市立博物館 | 共催 | 国立科学博物館、公益財団法人 日本博物館協会 | 後援 | 文部科学省  
| 問合せ |



〒381-2212 長野市小島田町 1414 (川中島古戦場)  
TEL.026-284-9011 FAX.026-284-9012



〈アクセス〉

◆公共交通機関をご利用の場合  
長野駅善光寺口バスのりば3番から古戦場経由松代行に乗車  
「川中島古戦場」にて下車(25分)、徒歩3分

◆お車をご利用の場合  
長野ICから善光寺方面へ5分。博物館駐車場をご利用ください。

長野市立博物館 Q facebook・twitterのアカウントあります!

きょういん はくぶつかん ひ  
**教員のための博物館の日** 2016  
 IN 長野市立博物館

教員の方または教員を目指す大学生は入館料・参加費無料です!!

※対象の方はこのチラシをお持ちください

午前

ねむっている備品を  
 授業に活用してみよう!

## 学校の備品を 使ってみよう

授業に役立つ!

### 「岩石標本」紹介ワークショップ

約50種類の「岩石標本」(国立科学博物館所蔵)を使って、授業における効果的な使用法を紹介します。

- | 講師 | 佐野貴司(国立科学博物館 地学研究部)
- | 時間 | 9:15 ~ 10:00、11:15 ~ 12:00
- | 定員 | 各回先着 30名
- | 場所 | 博物館 2F 理科教室



▲ ワークショップのようす



▲ 50種類の岩石標本

### 望遠鏡の使い方入門

学校にねむっている望遠鏡はありませんか??  
 長野市立博物館の望遠鏡を使って、授業に役立つ活用法を紹介します。

- | 時間 | 9:15 ~ 10:00、11:15 ~ 12:00
- | 場所 | 博物館前広場

午後

社会見学や校外学習などで  
 博物館を活用したい!

## 博物館で 体験しよう

長野市立博物館所蔵

### 民具・農具ワークショップ

社会科「古い道具と昔の暮らし」に対応した「学校向け貸出資料」を実際に使ってみましょう。

- | 時間 | 13:00 ~ 15:00 ※時間内いつでも参加OK
- | 場所 | 博物館前広場

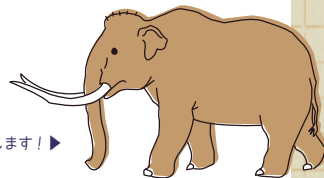


### 8歳からの五感で楽しむ 旧石器時代ガイド

長野には全国的にも有名な旧石器時代の遺跡があるのを知っていますか? 見て・聞いて・触って・食べて、旧石器人の暮らしを体感してみましょう。

- | 時間 | 13:00 ~ 13:40
- | 場所 | 常設展示室 1F  
(ヘラジカ剥製前)

等身大ナウマンゾウのタペストリーが登場します!▶



### 教員向け スペシャルガイドツアー

長野市立博物館展示交流員による常設展示のスペシャルガイドツアーです。  
 授業に役立つ展示を紹介します。

- | 時間 | 14:00 ~ 15:00
- | 集合場所 | 常設展示室 1F 入口



ご持参いただいた昼食・飲物等は休憩室でとっていただけます。

やまのひ

**8月11日(木・祝) 9:00 ~ 15:00**

| 対象 | 小・中学校、高等学校、中等教育学校、特別支援学校の  
 教員の方または教員を目指す大学生 ※長野県外の方も  
 参加いただけます。

| 主催 | 長野市立博物館 | 共催 | 国立科学博物館、公益財団法人 日本博物館協会  
 | 後援 | 文部科学省



**長野市立博物館**

NAGANO CITY MUSEUM

〒381-2212 長野市小島田町 1414 (川中島古戦場)

TEL.026-284-9011 FAX.026-284-9012

長野市立博物館 facebook・twitter アカウントあります!