

開発許可等の申請に添付する 「マイ・タイムライン」の作成方法

- ① 浸水想定区域、想定最大浸水深の確認方法
- ② 区域内における対策：マイ・タイムライン作成
- ③ マイ・タイムラインはいつも最新の状態で

2022/04

長野市建設部建築指導課

浸水想定区域・浸水深の確認方法

1 長野市ホームページから「行政地図情報」を開く



長野市ホームページ

<https://www.city.nagano.nagano.jp/>

長野市行政地図情報バナー}

<https://www2.wagmap.jp/nagano/Portal>

防災マップ を選択(指示に従い同意を選択)

・「行政地図情報」は

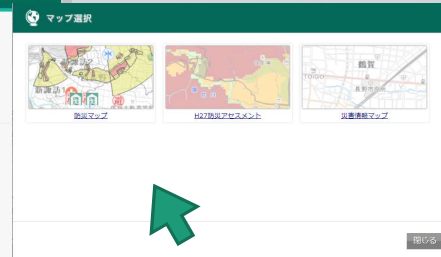
長野市ホームページトップページの一番下にあります。



2 行政地図情報にて「防災」を選択



3 ポップアップ画面で「防災マップ」を選択



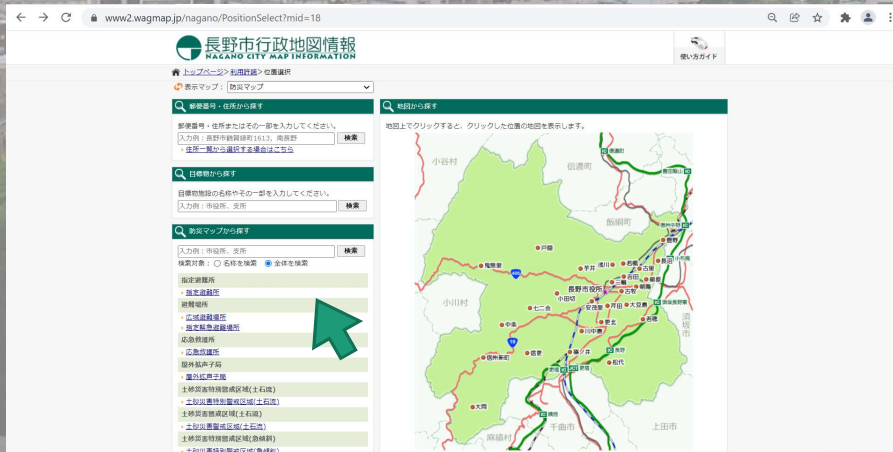
「防災」をクリック
マップ選択で「防災マップ」を選択

おおまかな調査位置を表示

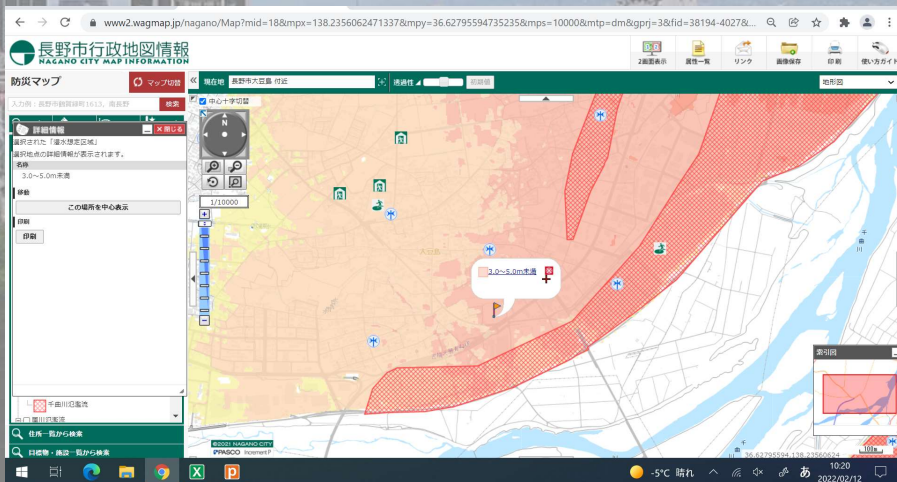
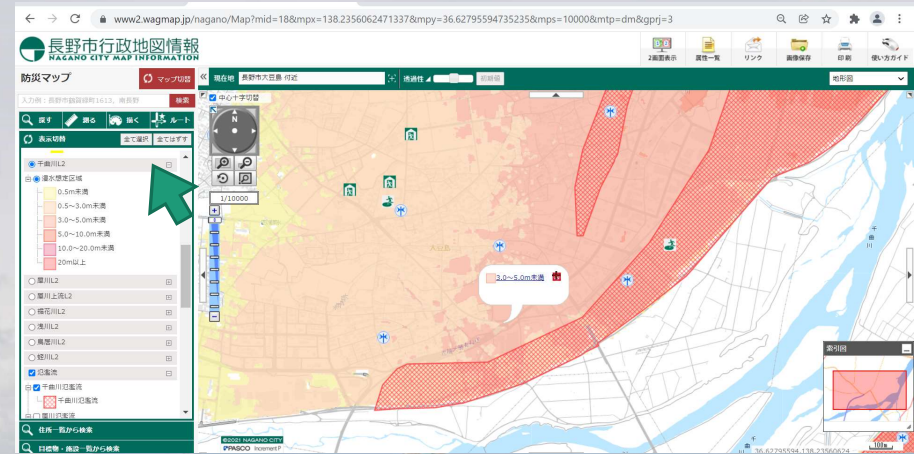
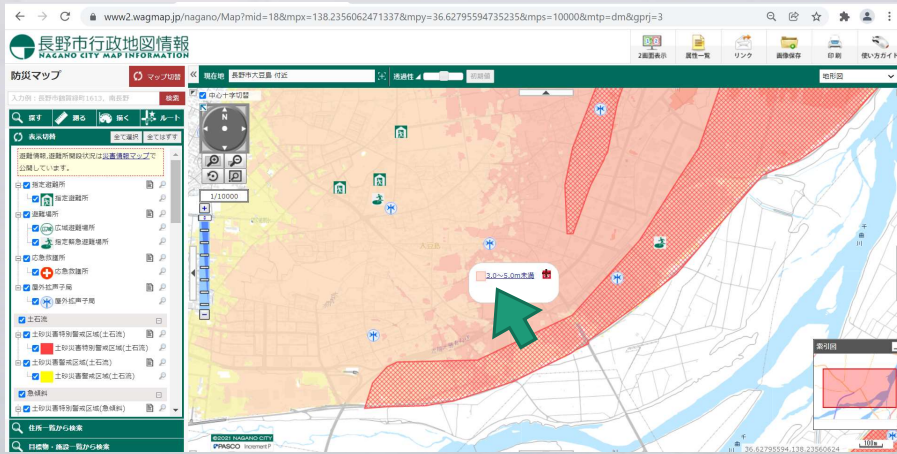
左側メニューから対象河川を選択

- ・各河川ごとの表示
- ・関連しない河川を選んでも正しい区域は表示されない
- ・浸水想定区域の浸水深で表示を切り替えることはできない
- ・土砂防情報との同時表示は可能

4 「防災マップから探す」メニューで該当河川を選択



5「防災マップから探す」で調べたい位置の浸水想定深を確認する。



・マップ画面で調べたい位置を表示

左側メニューから対象河川を選択

・各河川ごとの表示

・関連しない河川を選んでも正しい区域は表示されない

・浸水想定区域の浸水深で表示を切り替えることはできない

・土砂防情報との同時表示は可能

・対象地をクリックすると、その場所の浸水想定深が表示される

マイ・タイムラインの作成

6「マイ・タイムライン作成のためのチェックシート」に必要事項を書き込む。

7「マイ・タイムライン作成シート」でマイ・タイムラインを作成する。

マイタイムライン作成のためのチェックシート

ハザードマップでチェック

◇あなたの住んでいる場所の浸水深は？
_____ m

◇あなたの住んでいる場所の浸水継続時間は
_____ 時間

◇あなたの住んでいる場所は家屋倒壊等氾濫想定区域ですか？
 はい いいえ

◇あなたの住んでいる場所の土砂災害の危険性は？
 ある ない _____ 区域

家庭の状況チェック

ハザードマップを見てください。

車 有 ()

ペット 有 ()

持病薬 有 ()

避難に支援が必要な人(高齢者、障がい者、乳幼児、妊婦) 有 ()

避難先のチェック

あなたが避難する場所

避難所 () (移動時間：約 分)

親戚・知人の家 () (移動時間：約 分)

その他 () (移動時間：約 分)

※出典 関東地方整備局ホームページ(https://kr.mhl.go.jp)を加工して作成

！ 警戒レベル3や警戒レベル4が出たら、危険な場所から避難しましょう。

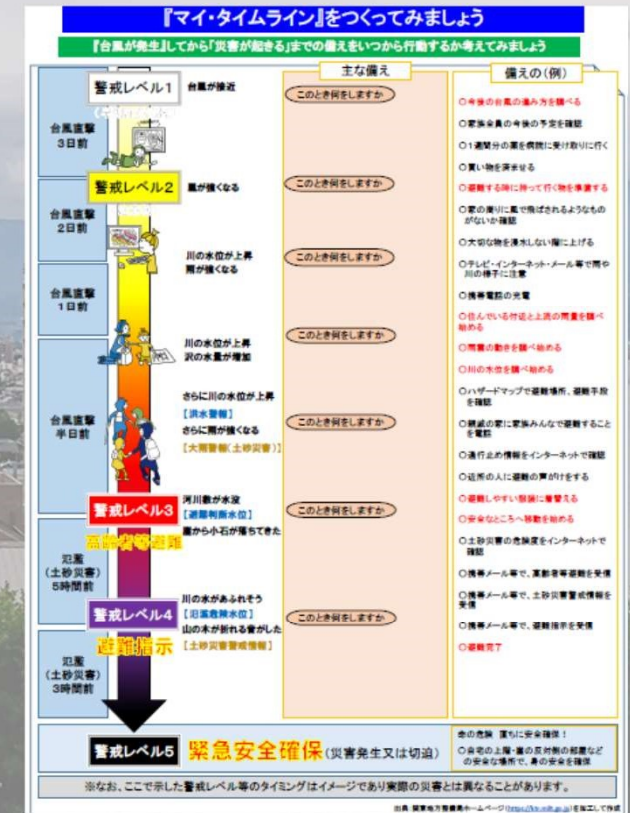
！ 「避難」とは「難」を「避」けることです。安全な場所にいる人は、避難場所に行く必要はありません。

！ 避難先は小中学校・公民館だけではありません。安全な親戚・知人宅やホテル・旅館に避難することも考えてみましょう。

※緊急時に身を寄せる避難先は、市町村が指定する「指定緊急避難場所」や、安全な親戚・知人宅など様々です。普段からどこに避難するかを決めておきましょう。

※「指定緊急避難場所」は、災害の種類ごとに安全な場所が指定されています。(小中学校、公民館など)

※災害が落ち着いた後に、自宅が被災し、帰宅できない場合には、しばらく避難生活を送るため、「指定避難所」に行きましょう。

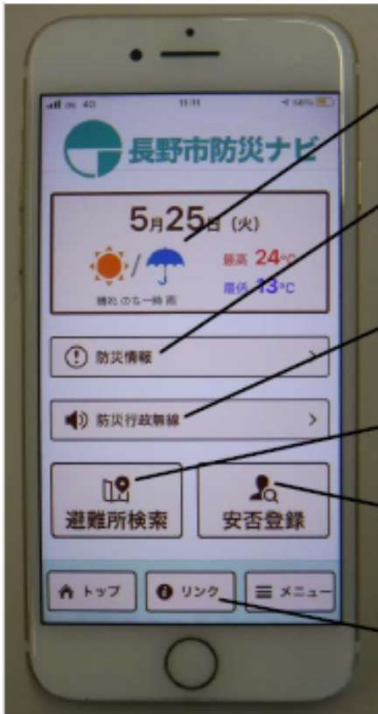


マイ・タイムラインはいつも最新の状態で

8 世帯構成の変更または前回作成してから5年経過した場合、あらためて「マイ・タイムライン」作成を作成してください。

※実際に利用可能な計画を立てておくことが重要です。普段から目に付く場所に貼り、いつでも確認できるようにしましょう。

屋外の防災無線放送が聞きづらい場合、いち早く情報を得たい場合等に役立ちます。



① 天気予報
全国の天気が確認できます。

② 防災情報
防災情報は、地震情報や気象情報が確認できます。
※メニューから取得できる情報を選べます。

③ 防災行政無線
防災行政無線の放送内容を文字や音声で確認できます。

④ 避難所検索
現在地付近の指定緊急避難場所を検索できます。

⑤ 安否登録
安否登録することにより、名前又は家族グループ検索し、災害時には安否確認ができます。

⑥ リンク
長野市のホームページ等にアクセスできます。

1 長野市防災ナビとは

2

「長野市防災ナビ」は、防災行政無線デジタル化整備事業の一環として構築したもので、スマートフォンで防災行政無線の放送内容を確認できるほか、防災に関する情報等を確認できるアプリです。

設定でほしい情報を選択できます。

重要度の低いもの、必要無い情報は受信しないようにすることができます。

アプリのインストールはこちらから

<https://www.city.nagano.nagano.jp/soshiki/kikibousai/466755.html>

