

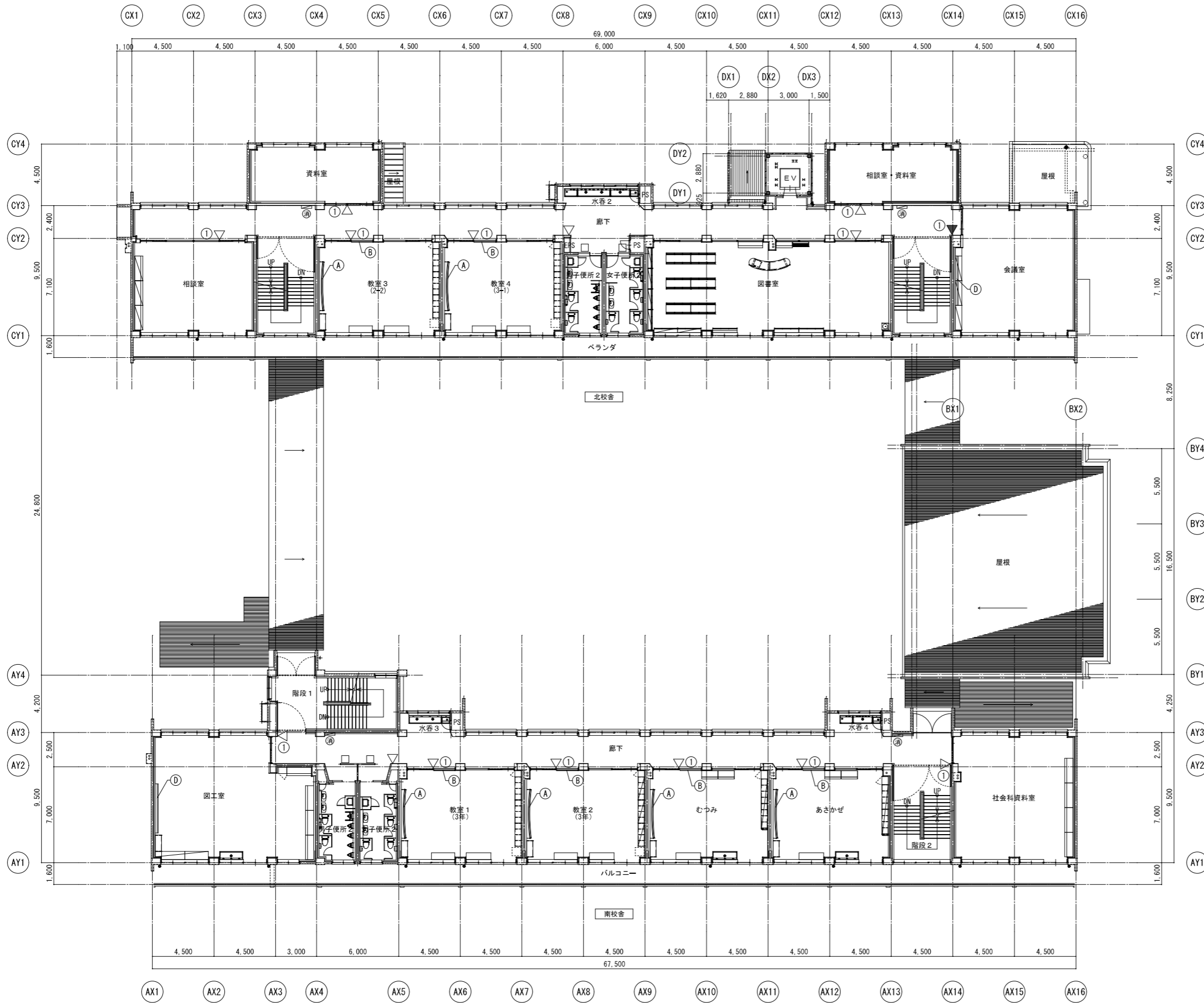
ユニット類 リスト

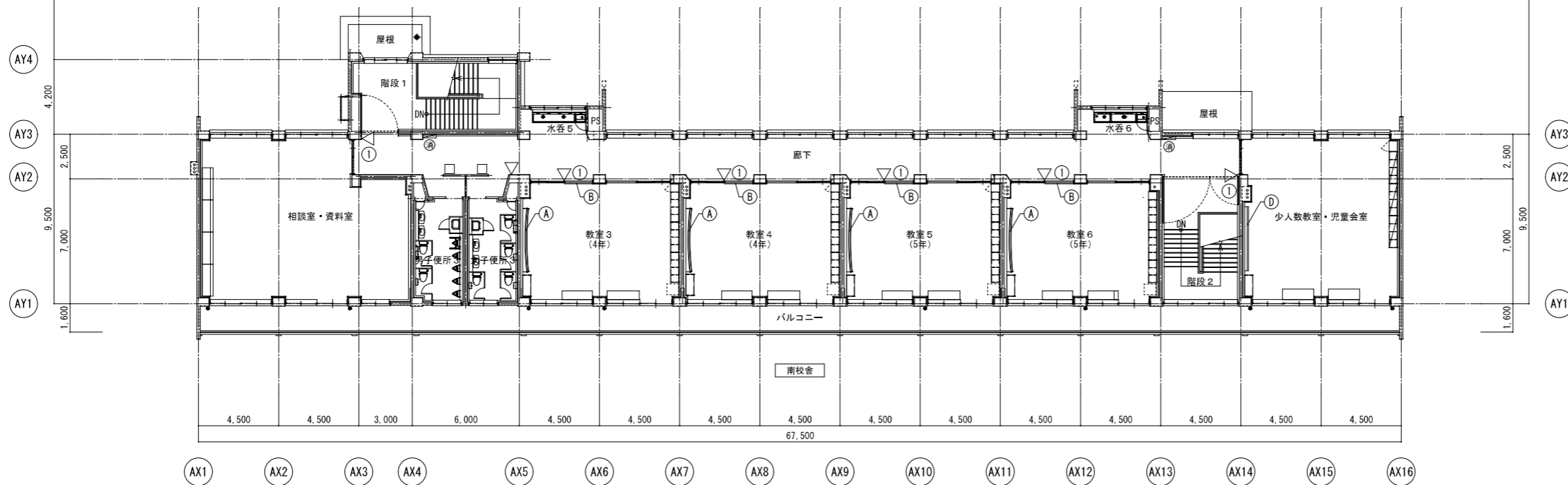
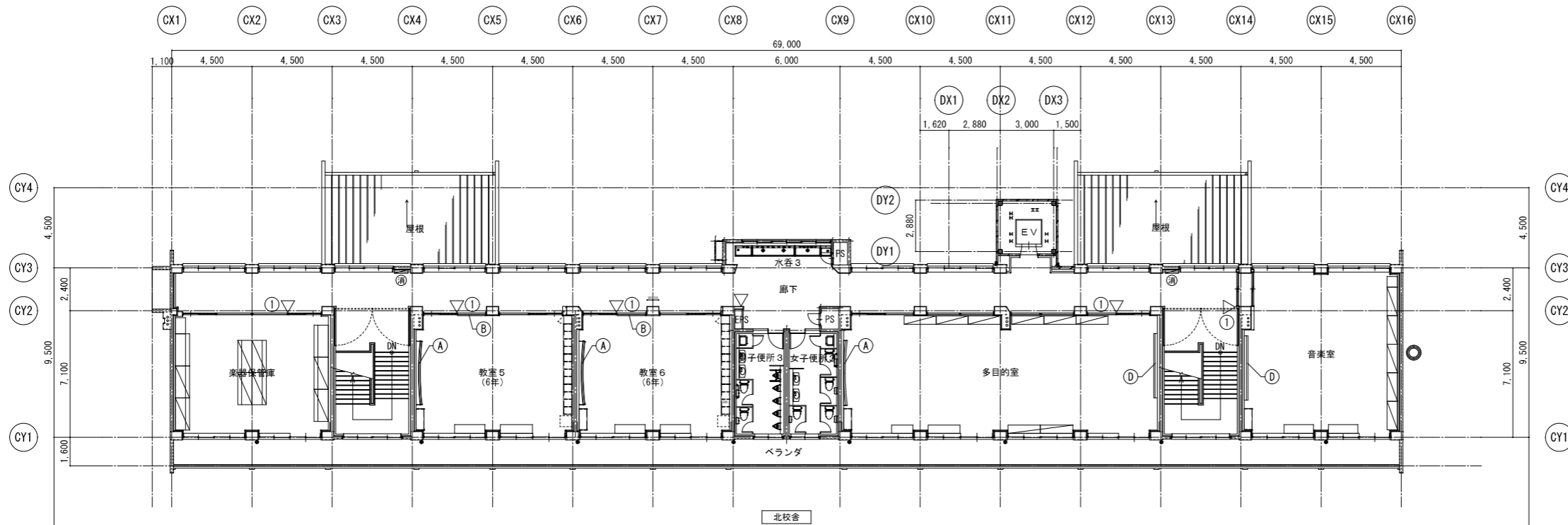
棟	記号	名称	備考	数量			計
				1階	2階	3階	
北校舎	(A)	曲面黒板	3600×1200	2	2	3	7
	(B)	連絡用黒板	1560×1100	2	2	2	6
	(C)	ホワイトボード	3000×1200	1	-	-	1
	(D)	ホワイトボード	3600×1200	-	1	2	3
	(E)	ホワイトボード	1800×1200	3	-	-	3
	(F)	ホワイトボード	1200×1100	2	-	-	2
南校舎	(A)	曲面黒板	3600×1200	1	4	4	8
	(B)	連絡用黒板	1560×1100	-	4	4	8
	(D)	ホワイトボード	3600×1200	2	1	1	4
	(F)	ホワイトボード	1200×1200	1	-	-	1
	(G)	上下式黒板	3600×1800	1	-	-	1
	(D)	ホワイトボード	3600×1200	1	-	-	1
昇降口棟	(D)	ホワイトボード	3600×1200	1	-	-	1

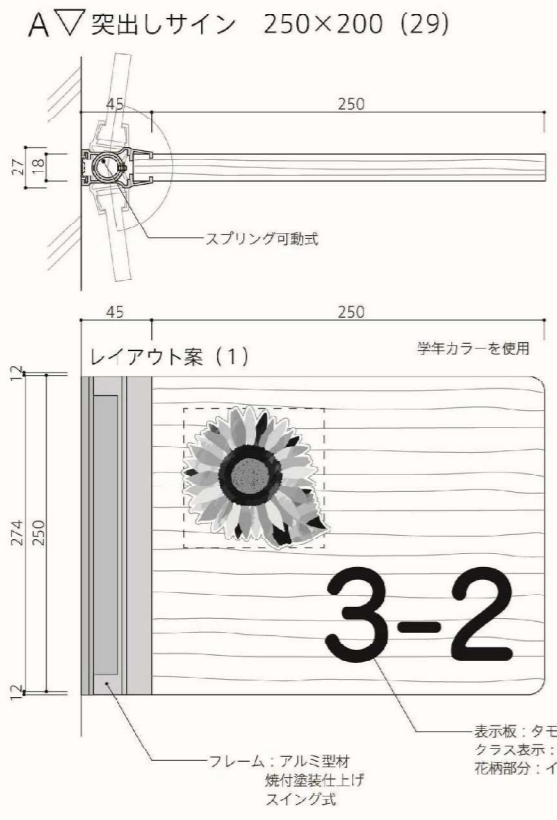
※黒板・ホワイトボードに入れる罫線・文字は、学校担当者と打合わせ決定すること。

サインリスト

棟	記号	名称	数量
北校舎	▽	室名札-突出し式 (A) 250×200	17
	▼	室名札-突出し式 (B) 300×80	6
	□	ピクトサイン-平付式 (C) 200×200	7
	■	室名札-平付式 (D) 250×80	3
	①	火気取扱表示	20
	●	校章: 既存取外し、再取付け	1
南校舎	▽	室名札-突出し式 (A) 250×200	20
	▼	室名札-突出し式 (B) 300×80	2
	□	ピクトサイン-平付式 (C) 200×200	6
	■	室名札-平付式 (D) 250×80	-
	①	火気取扱表示	18
昇降口棟	▽	室名札-突出し式 (A) 250×200	1
	▼	室名札-突出し式 (B) 300×80	-
	□	ピクトサイン-平付式 (C) 200×200	-
	■	室名札-平付式 (D) 250×80	-
	①	火気取扱表示	1
	●	館名文字: ステンシル製箱文字 350×350 9文字	1



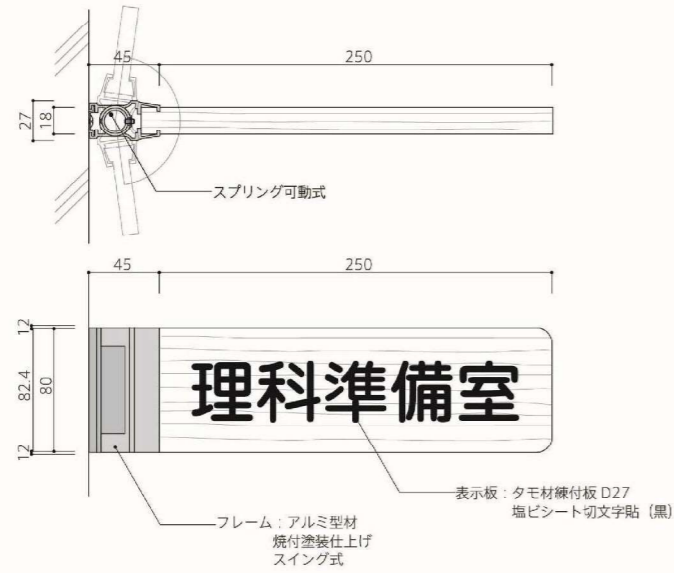




クラスサインのイラストについては  
打ち合わせの上決定するものとする

1階	1-1 相談室	1-2 保健室	理科室	家庭科室	みのり
2階	2-1 相談室 資料室	2-2 社会科資料室	相談室	資料室	図書室
	あさかぜ	図工室	3-1	3-2	むつみ
3階	楽器保管庫	6-1	多目的室	音楽室	相談室 資料室
	5-1	5-2	4-1	4-2	少人数教室 児童会室

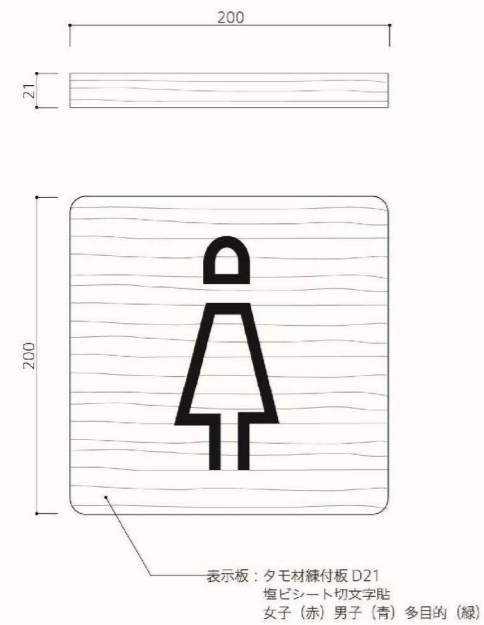
B▼ 突出しサイン 300×80 (8)



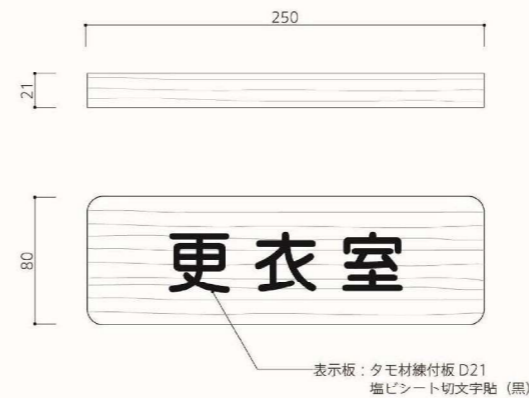
1階



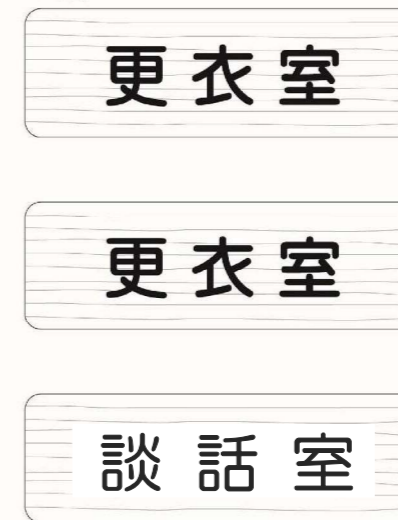
C□ 平付サイン 200×200 (13)

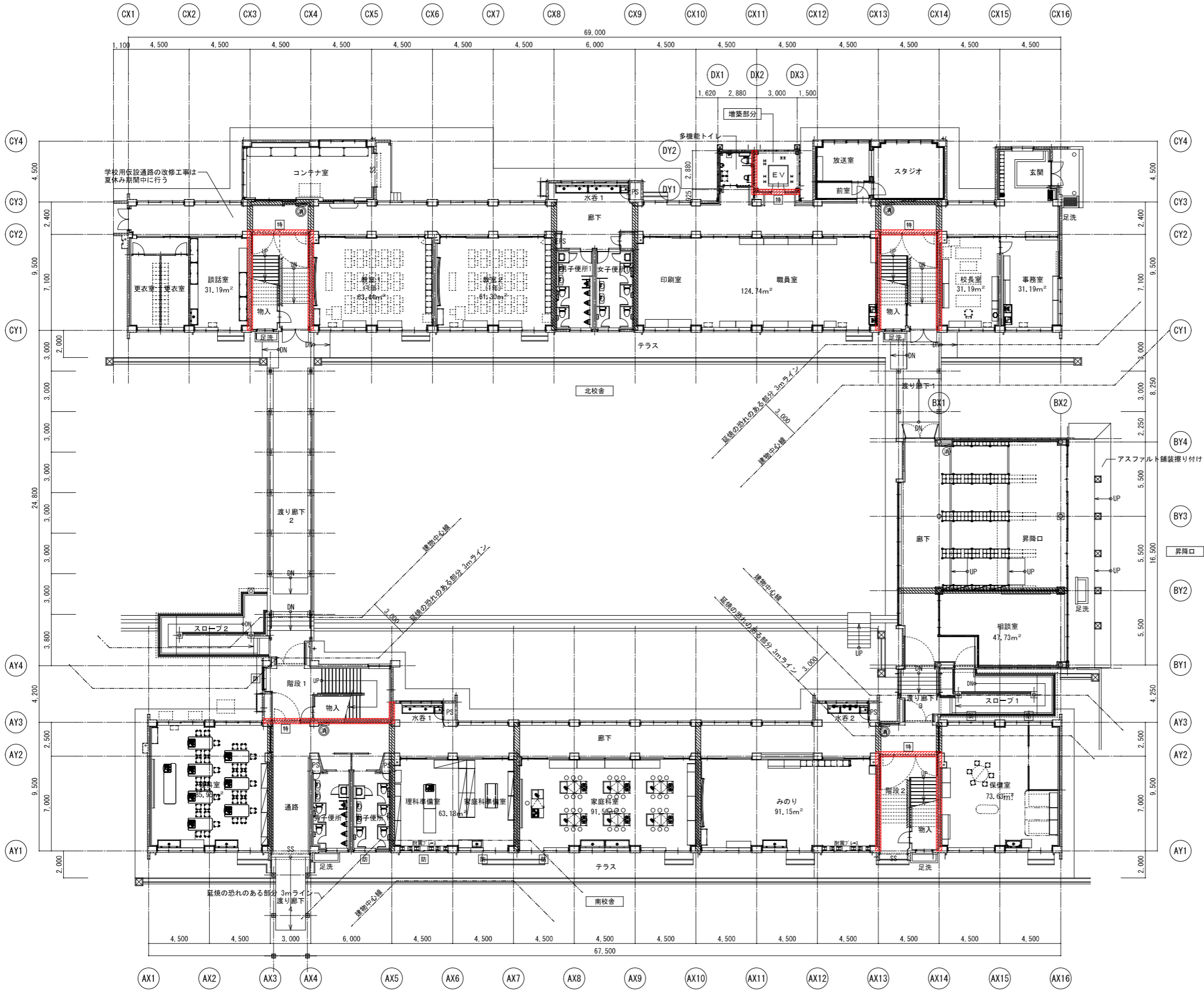


D■ 平付サイン 250×80 (3)



1階





消防法無窓階の検討【北校舎】

階	床面積 m <sup>2</sup>	床面積/30	開口符号	開口幅	開口高	箇所数	開口面積	判定	
1階	793.42	26.45	AD-1	1.73	2.00	1	3.46	33.79	OK
			AD-2	1.53	2.00	1	3.06		
			AD-3	1.93	1.952	1	3.77		
			AD-3	1.93	1.952	1	3.77		
			AW-5A	1.765×2	1.397	4	19.73		

消防法無窓階の検討【昇降口】

階	床面積 m <sup>2</sup>	床面積/30	開口符号	開口幅	開口高	箇所数	開口面積	判定	
1階	185.30	6.18	AD-101	1.80	2.00	1	3.60	7.20	OK
				1.80	2.00	1	3.60		

消防法無窓階の検討【南校舎】

階	床面積 m <sup>2</sup>	床面積/30	開口符号	開口幅	開口高	箇所数	開口面積	判定	
1階	695.40	23.18	AW-1A	1.665	1.045	2	3.48	26.40	OK
			AW-1C	1.665	1.045	2	3.48		
			AW-2A	1.665	1.985	1	3.31		
				1.665	1.045	1	1.74		
			AW-3B	1.765	1.045	2	3.69		
			AW-4A	1.765	1.985	2	7.01		
				1.765	1.045	2	3.69		
				1.765	1.045	2	3.69		

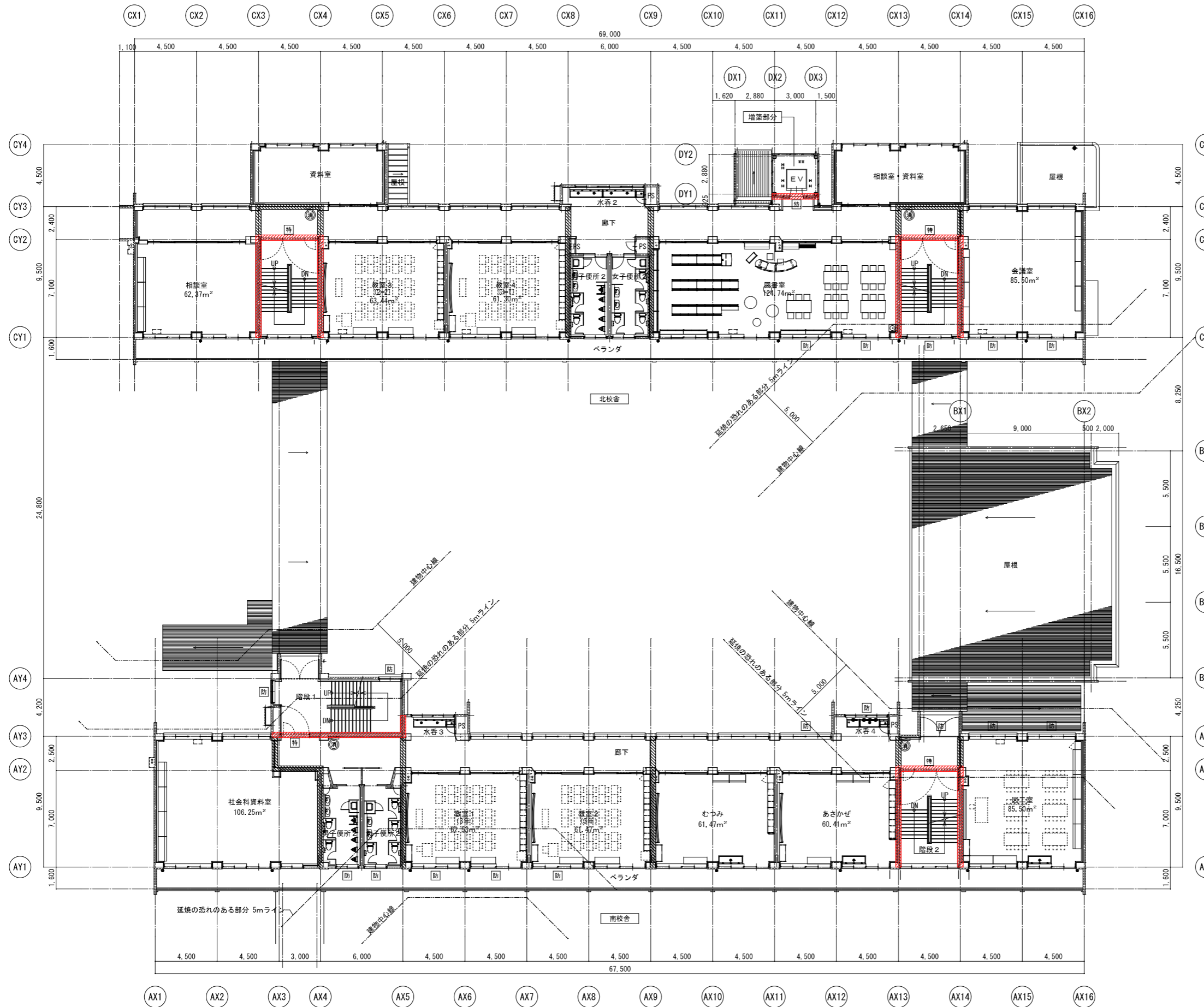
	耐火壁
	防火上主要な間仕切壁 (RCまたはLGS+PB12.5両面二重張り)
	特定防火設備
	防火設備
	屋内消火栓 (消火器一体) 位置を示す (機械設備工事)
	消火器位置を示す (機械設備工事・ボックス: 建築工事)

消防法無窓階の検討【北校舎】

階	床面積 m <sup>2</sup>	床面積/30	開口符号	開口幅	開口高	箇所数	開口面積	判定
2階	766.40	25.55	AM-1B	1.665×2	1.045	3	10.44	OK
			AM-2B	1.665	1.985	2	3.31	
				1.665	1.045	2	1.74	
			AM-4	1.765	1.985	2	7.01	
				1.765	1.045	2	3.69	
							26.19	

消防法無窓階の検討【南校舎】

階	床面積 m <sup>2</sup>	床面積/30	開口符号	開口幅	開口高	箇所数	開口面積	判定
2階	695.40	23.18	AM-1B	1.665×2	1.045	1	3.48	OK
			AM-1D	1.665×2	1.045	1	3.48	
			AM-2A	1.665	1.985	3	9.92	
				1.665	1.045	3	5.22	
			AM-3A	1.765×2	1.045	2	7.38	
							29.48	



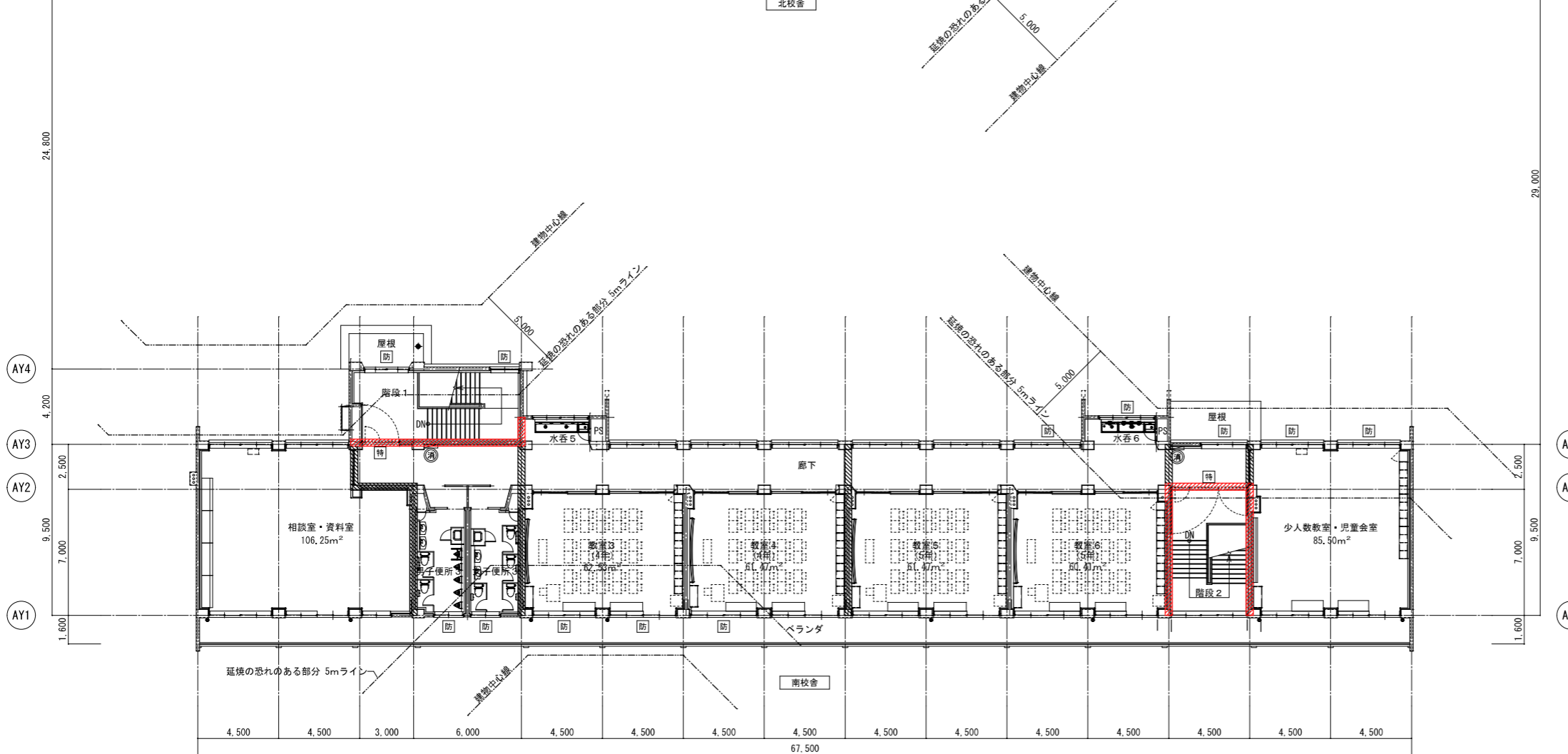
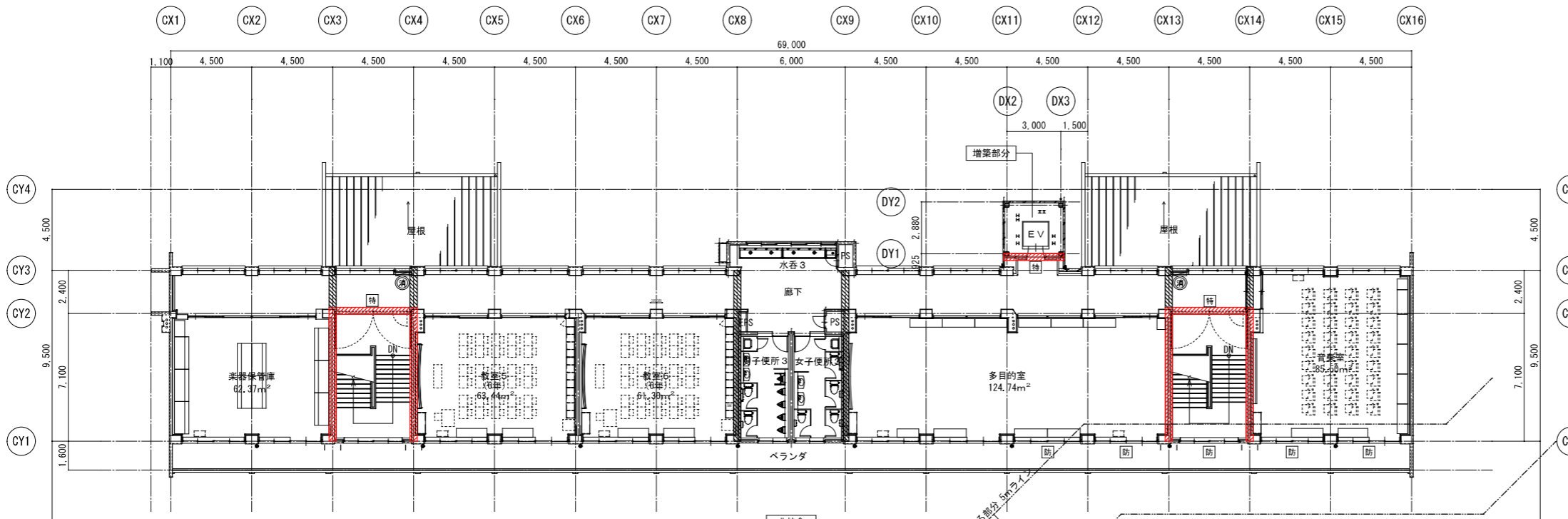
	耐火壁
	防火上主要な間仕切壁 (RCまたはLGS+PB12.5両面二重張り)
	特定防火設備
	防火設備
	屋内消火栓 (消火器一体) 位置を示す (機械設備工事)
	消火器位置を示す (機械設備工事・ボックス: 建築工事)

消防法無窓階の検討【北校舎】

階	床面積 m <sup>2</sup>	床面積/30	開口符号	開口幅	開口高	箇所数	開口面積	判定
3階	766.40	25.55	AM-1B	1.665×2	1.045	2	6.96	OK
			AM-1B	1.665×2	1.045	1	3.48	
			AM-2B	1.665	1.985	2	3.31	
				1.665	1.045	2	1.74	
			AM-4	1.765	1.985	2	7.01	
				1.765	1.045	2	3.69	
							26.19	

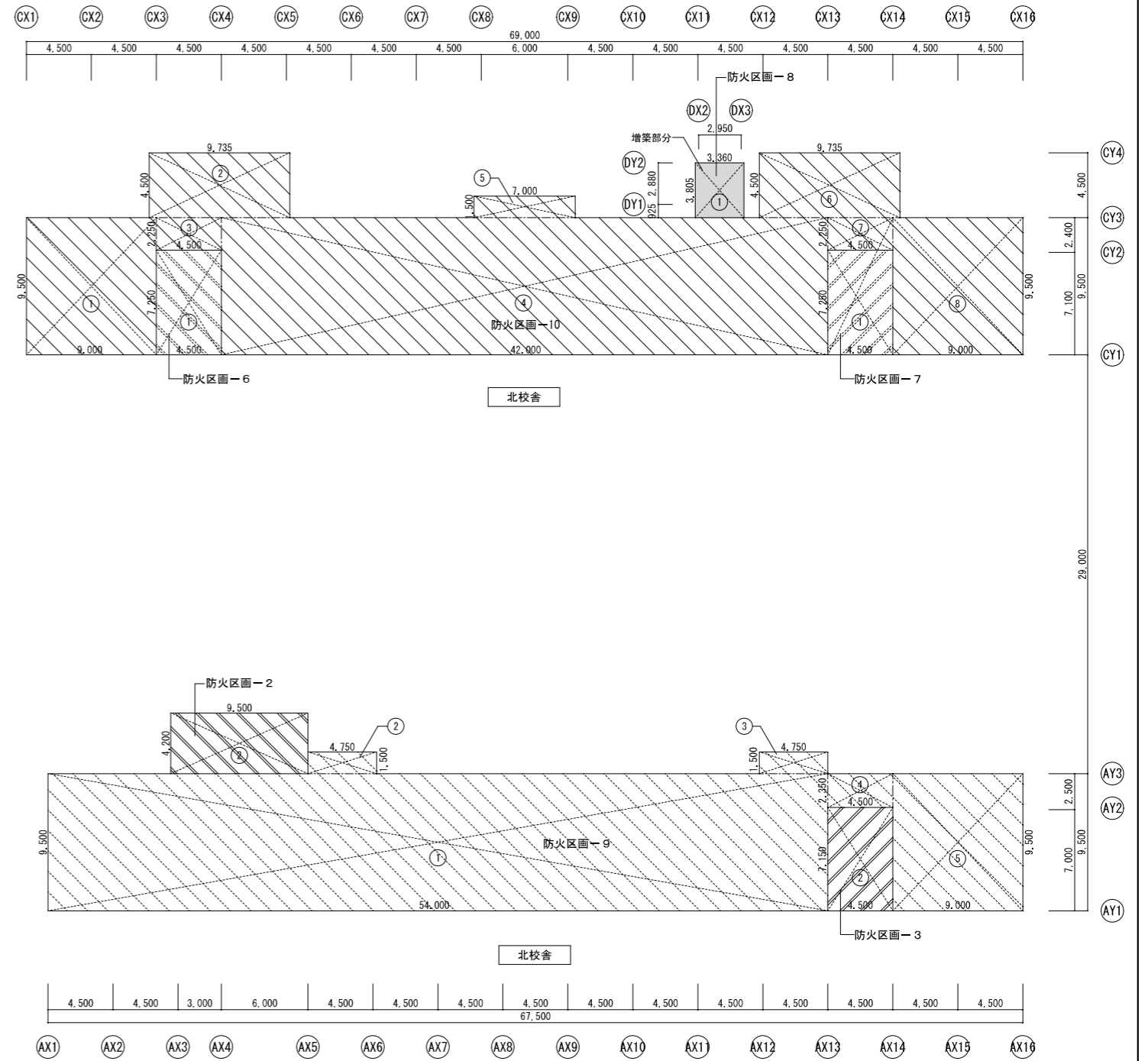
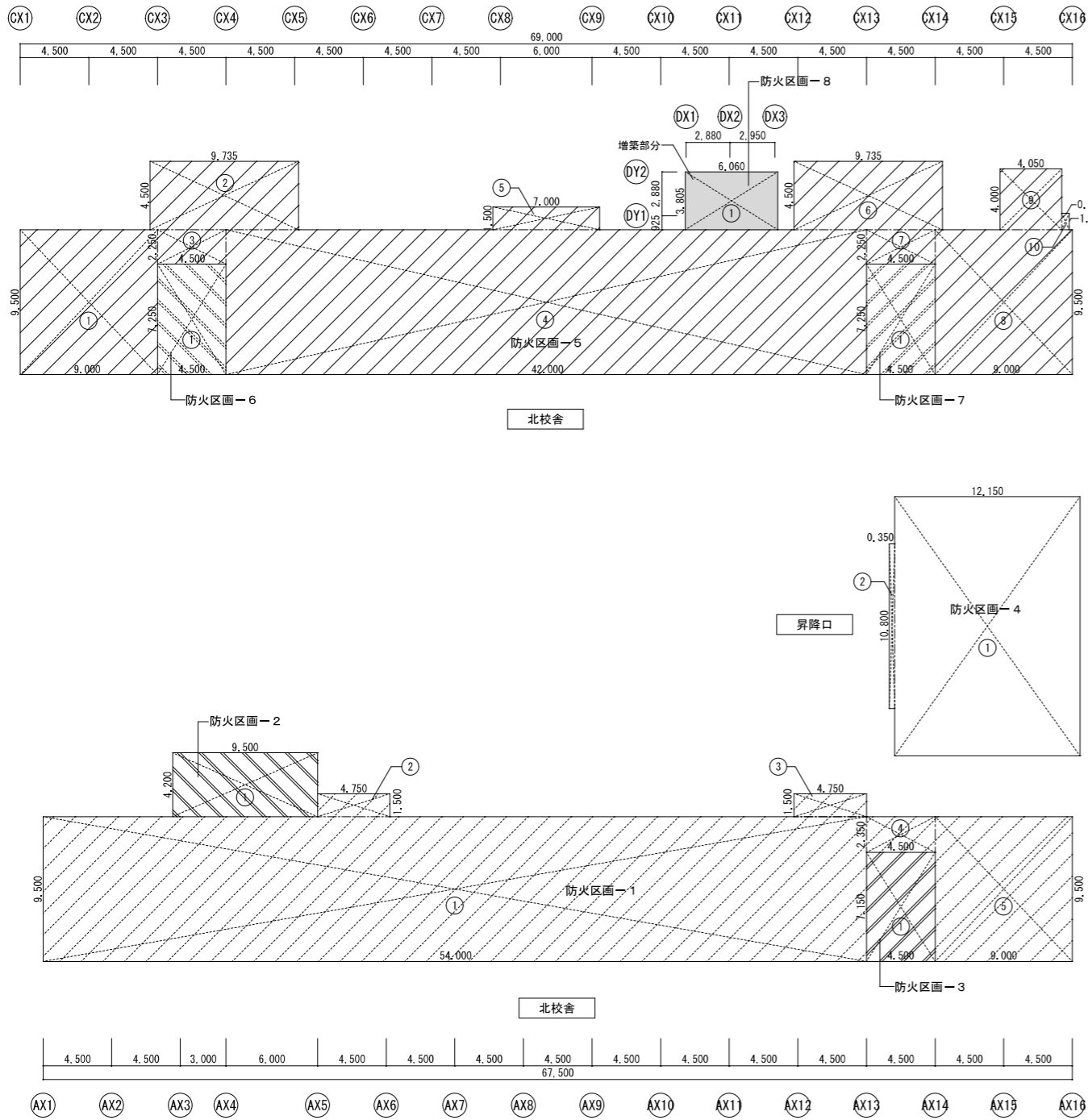
消防法無窓階の検討【南校舎】

階	床面積 m <sup>2</sup>	床面積/30	開口符号	開口幅	開口高	箇所数	開口面積	判定
3階	695.40	23.18	AM-1A	1.665×2	1.045	1	3.48	OK
			AM-1C	1.665×2	1.045	1	3.48	
			AM-2A	1.665	1.985	3	9.92	
				1.665	1.045	3	5.22	
			AM-3A	1.765×2	1.045	2	7.38	
							29.48	



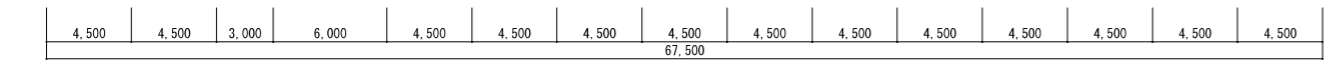
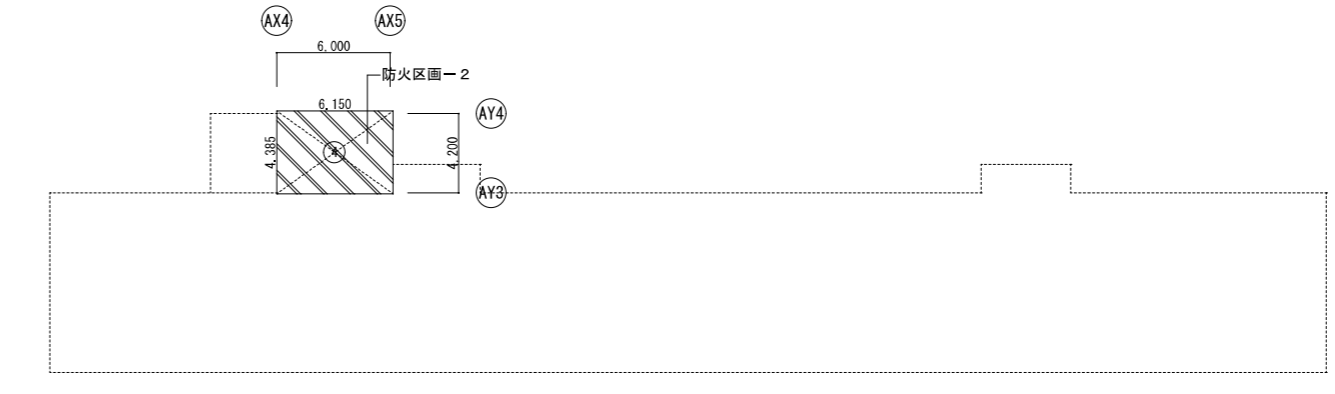
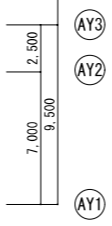
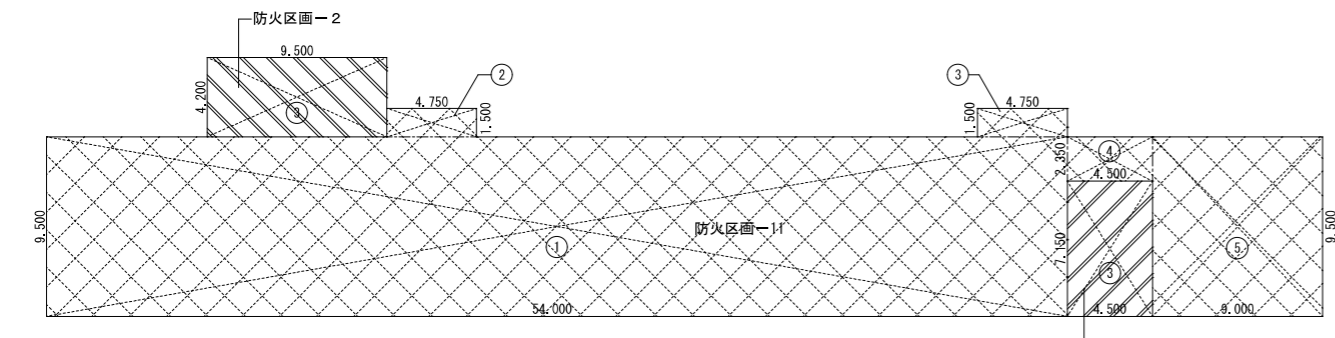
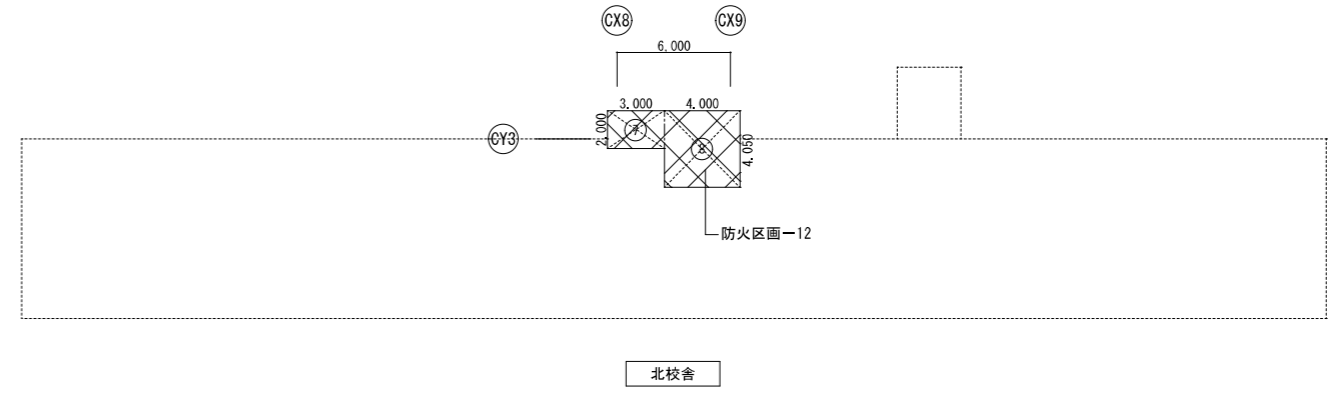
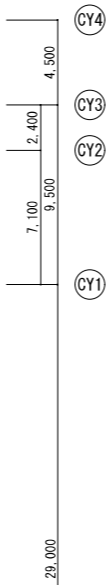
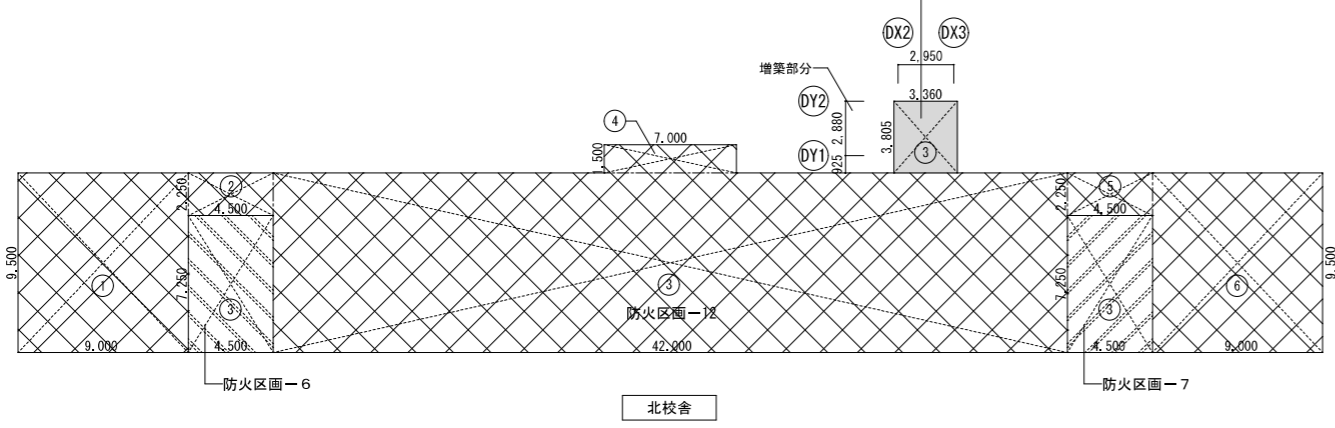
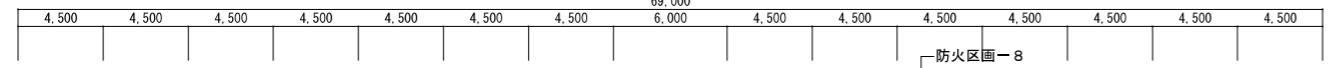
	耐火壁
	防火上主要な間仕切壁 (RCまたはLGS+PB12.5両面二重張り)
	特定防火設備
	防火設備
	屋内消火栓 (消火器一体) 位置を示す (機械設備工事)
	消火器位置を示す (機械設備工事・ボックス: 建築工事)





防火区画	防火区画-1 (令112条1項 1500㎡) (南校舎1階)	防火区画-2 (令112条1項 整穴区画) (南校舎 階段1・PH)	防火区画-3 (令112条1項 整穴区画) (南校舎 階段2)	防火区画-4 (令112条1項 1500㎡) (昇降口)	防火区画-5 (令112条1項 1500㎡) (北校舎1階)	防火区画-6 (令112条1項 整穴区画) (北校舎 階段1)	防火区画-7 (令112条1項 整穴区画) (南校舎 階段2)	防火区画-8 (令112条1項 整穴区画) (北校舎 昇降路)	防火区画-9 (令112条1項 1500㎡) (南校舎2階)	防火区画-10 (令112条1項 1500㎡) (北校舎2階)
①	54,000 × 9,500 513,000	9,500 × 4,200 39,900	4,500 × 7,150 32,175	12,150 × 14,940 181,521	9,000 × 9,500 85,500	4,500 × 7,250 32,625	4,500 × 7,250 32,625	6,060 × 3,805 23,058	54,000 × 9,500 513,000	9,000 × 9,500 85,500
②	4,750 × 1,500 7,125	9,500 × 4,200 39,900	4,500 × 7,150 32,175	0,350 × 10,800 3,780	9,735 × 4,500 43,808	4,500 × 7,250 32,625	4,500 × 7,250 32,625	3,360 × 3,805 12,785	4,750 × 1,500 7,125	9,735 × 4,500 43,808
③	4,750 × 1,500 7,125	9,500 × 4,200 39,900	4,500 × 7,150 32,175		4,500 × 2,250 10,125	4,500 × 7,250 32,625	4,500 × 7,250 32,625	3,360 × 3,805 12,785	4,750 × 1,500 7,125	4,500 × 2,250 10,125
④	4,500 × 2,350 10,575	6,150 × 4,385 26,968			42,000 × 9,500 399,000				4,500 × 2,350 10,575	42,000 × 9,500 399,000
⑤	9,000 × 9,500 85,500				7,000 × 1,500 10,500				9,000 × 9,500 85,500	7,000 × 1,500 10,500
⑥					9,735 × 4,500 43,808					9,735 × 4,500 43,808
⑦					4,500 × 2,250 10,125					4,500 × 2,250 10,125
⑧					9,000 × 9,500 85,500					9,000 × 9,500 85,500
⑨					4,050 × 4,000 16,200					
⑩					0,500 × 1,0875 0,544					
合計	623,325	146,668	96,525	185,301	705,110	97,875	97,875	48,628	623,325	688,366

CX1 CX2 CX3 CX4 CX5 CX6 CX7 CX8 CX9 CX10 CX11 CX12 CX13 CX14 CX15 CX16



AX1 AX2 AX3 AX4 AX5 AX6 AX7 AX8 AX9 AX10 AX11 AX12 AX13 AX14 AX15 AX16

防火区画-11 (令112条1項 1500㎡) (南校舎3階)			防火区画-12 (令112条1項 1500㎡) (北校舎3階・PH)		
①	54,000 × 9,500	513,000	①	9,000 × 9,500	85,500
②	4,750 × 1,500	7,125	②	4,500 × 2,250	10,125
③	4,750 × 1,500	7,125	③	42,000 × 9,500	399,000
④	4,500 × 2,350	10,575	④	7,000 × 1,500	10,500
⑤	9,000 × 9,500	85,500	⑤	4,500 × 2,250	10,125
			⑥	9,000 × 9,500	85,500
			⑦	3,000 × 2,000	6,000
			⑧	4,000 × 4,050	16,200
合計		623,325	合計		622,950

Table with columns for room names and calculations for lighting (採光) and ventilation (換気) for various rooms including (1階) 談話室, (1階) 事務室, (2階) 教室3, (2階) 会議室, (3階) 多目的室, (1階) 教室1, (1階) 職員室, (2階) 教室4, (3階) 楽器保管庫, (1階) 教室2, (2階) 図書室, (3階) 教室5, (1階) 校長室, (2階) 相談室, (3階) 教室6. Each cell contains detailed area calculations and unit counts.

補正係数 a (a = d/h x 10^-1)  
北校舎1階 校長室 AW-1C 7.94/2.77x10^-1=27.66 -> 3.0

Table with 10 columns representing different rooms and their specifications. Each column includes room name, area (A), required lighting area, effective lighting area, required ventilation area, and effective ventilation area for various units (AW-1C, AW-2A, AW-6A, etc.).