

長野オリンピックスタジアム

体育館・屋内プール棟

クラブハウス棟

第3駐車場 159台

第2駐車場 202台

テニスコート

サイドスタンド (北)

メインスタンド

バックスタンド

総合球技場

サイドスタンド (南)

車椅子専用駐車場

バス駐車場

乗務員棟

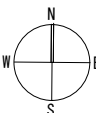
正面ゲート

ビクトリーロード

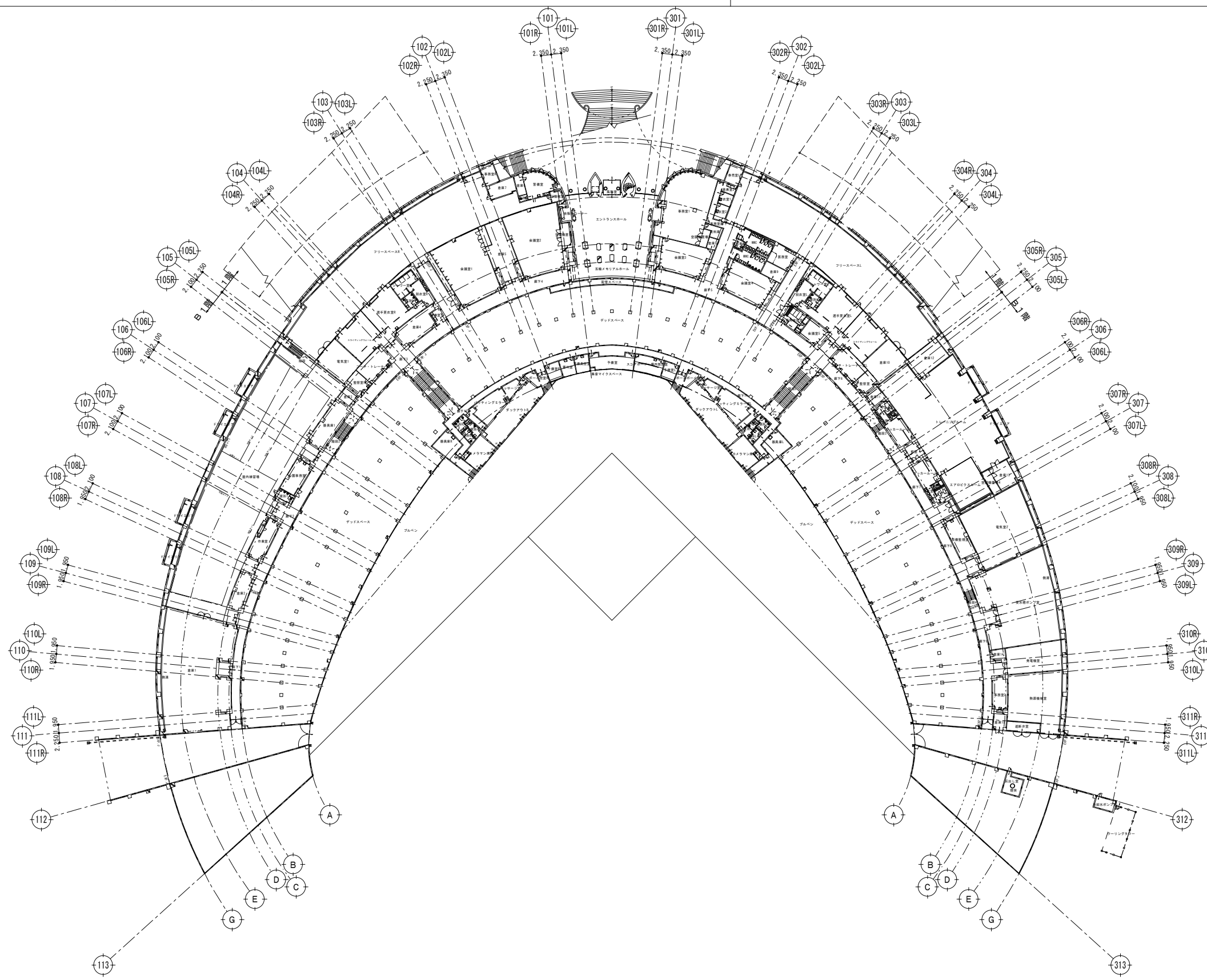
思い出の丘

一般車両
出入口

関係者車両
出入口



		作成日	工事名称	図面番号
一級建築士 No.	担当		図面名称	
			南長野運動公園全体配置図	
			縮尺	



平面図 1:1000

凡例	
	鉄筋コンクリート造
	コンクリートブロック造
	軽量鉄骨下地

施設番号

施設名

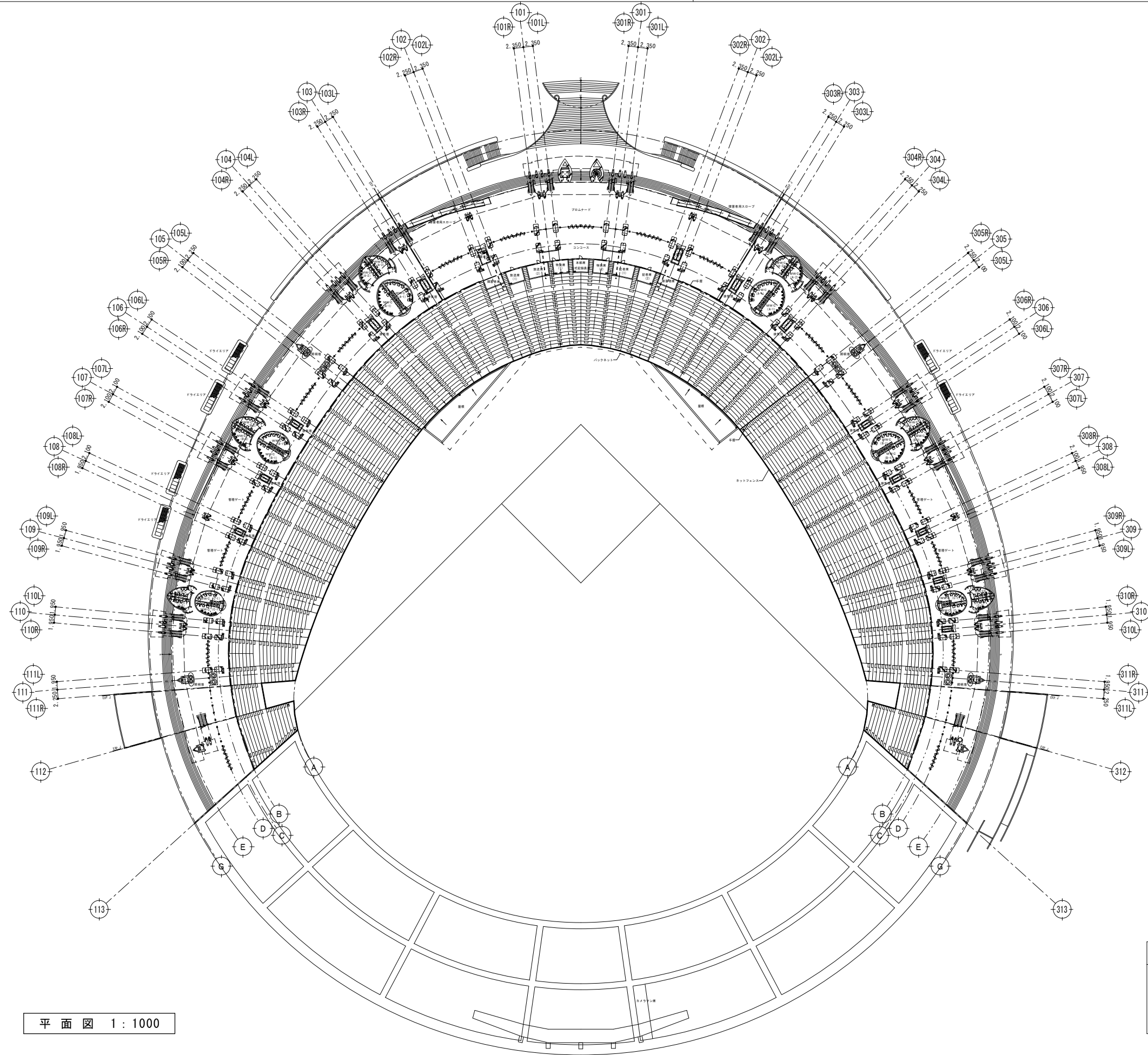
南長野運動公園 長野オリンピックスタジアム

図名

2階平面図

縮尺

1:1000



平面図 1:1000

凡例	
	鉄筋コンクリート造
	コンクリートブロック造
	軽量鉄骨下地

施設番号

施設名

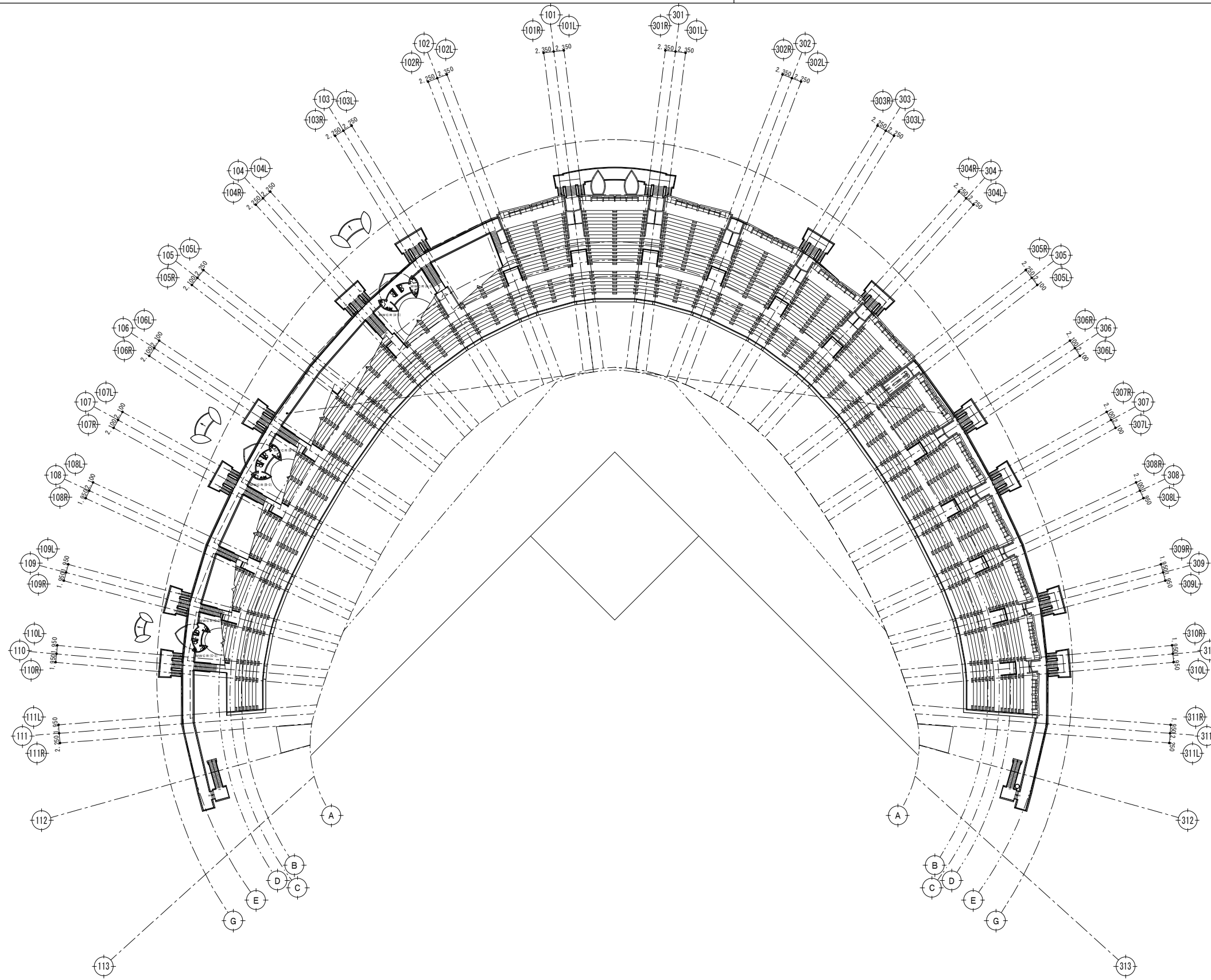
南長野運動公園 長野オリンピックスタジアム

図名

3階平面図

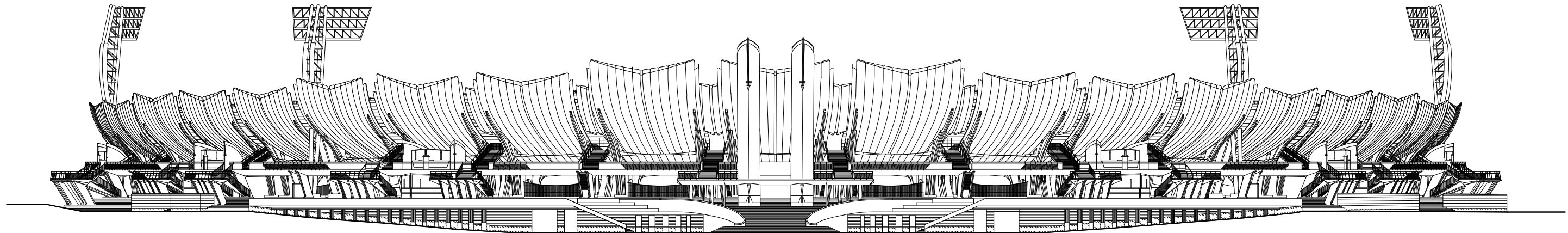
縮尺

1:1000



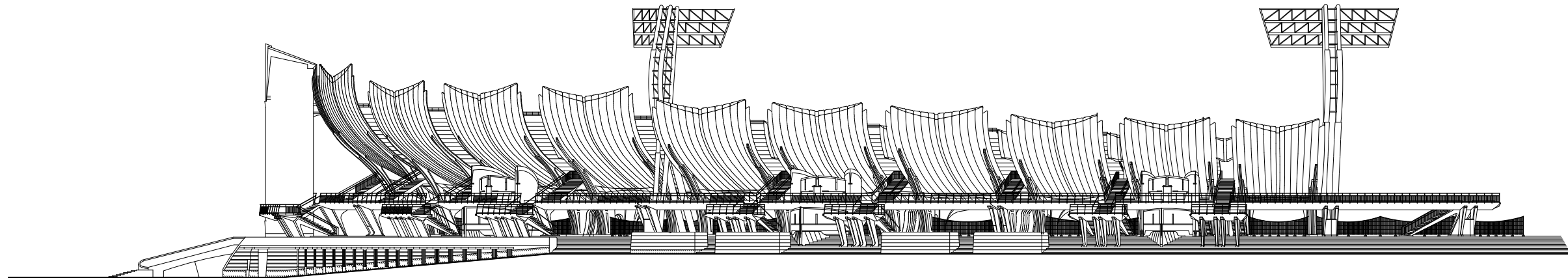
平面図 1:1000

凡例	
	鉄筋コンクリート造
	コンクリートブロック造
	軽量鉄骨下地



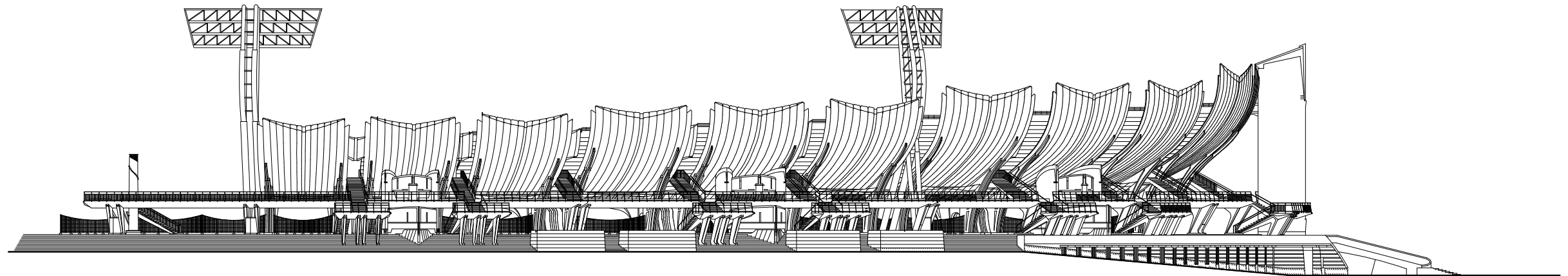
立面図 (1) 1:600

凡例		
①	プレキャストコンクリート + 表面保護材	⑬
②	プレキャストコンクリート (座席: 高密度ポリエチレン押出成形品)	⑭
③	プレキャストコンクリート 洗い出し (目地切)	⑮
④	ホワイトコンクリート化粧打放し + 表面保護材 (化粧目地)	⑯
⑤	ホワイトコンクリート化粧打放し + のみ切り	⑰
⑥	ホワイトコンクリート打放し補修 + 常温乾燥型ふっ素樹脂クリア塗料	⑱
⑦	プレキャストコンクリート	⑲
⑧	コンクリート化粧打放し + アクリルタイル (化粧目地)	⑳
⑨	管理ゲート (ステンレス製)	㉑
⑩	コンクリート直に防水型複層塗材吹付	㉒
⑪	ホワイトコンクリート化粧打放し + 表面保護材 (化粧目地)	㉓
⑫	石積み (割肌 乱形、乱貼り)	
		⑬
		⑭
		⑮
		⑯
		⑰
		⑱
		⑲
		⑳
		㉑
		㉒
		㉓



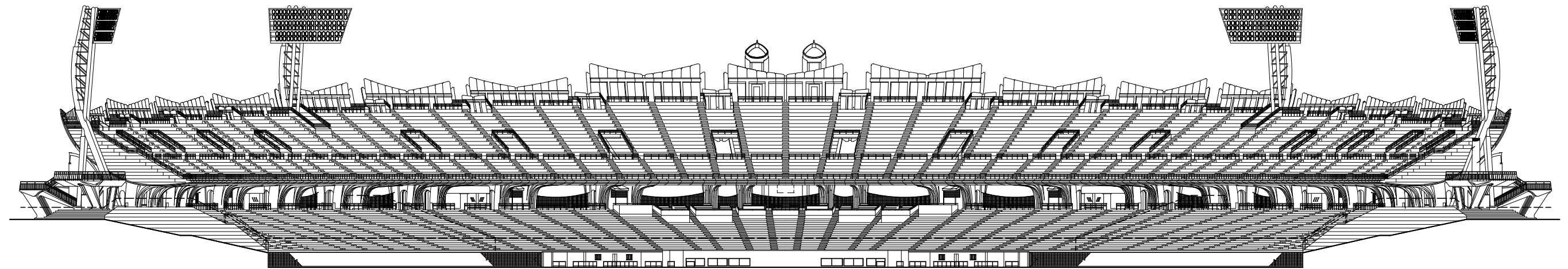
立面図 (2) 1:600

凡例			
①	プレキャストコンクリート + 表面保護材	⑬	石積み (こぶ出し 乱形、乱貼り)
②	プレキャストコンクリート (座席: 高密度ポリエチレン押出成形品)	⑭	石積み (ひき石貼り)
③	プレキャストコンクリート 洗い出し (目地切)	⑮	クッションフェンス (緩衝材ポリスチレンフォーム + カラーゴムシート)
④	ホワイトコンクリート化粧打放し + 表面保護材 (化粧目地)	⑯	石積み (JB仕上げ)
⑤	ホワイトコンクリート化粧打放し + のみ切り	⑰	アルミ手摺
⑥	ホワイトコンクリート打放し補修 + 常温乾燥型ふっ素樹脂クリア塗料	⑱	水切り (アルミ)
⑦	プレキャストコンクリート	⑲	ガラススクリーン
⑧	コンクリート化粧打放し + アクリルタイル (化粧目地)	⑳	丸環
⑨	管理ゲート (ステンレス製)	㉑	ネットフェンス
⑩	コンクリート直に防水型複層塗材吹付	㉒	カウンター (テラゾブロック)
⑪	ホワイトコンクリート化粧打放し + 表面保護材 (化粧目地)	㉓	面格子
⑫	石積み (割肌 乱形、乱貼り)		



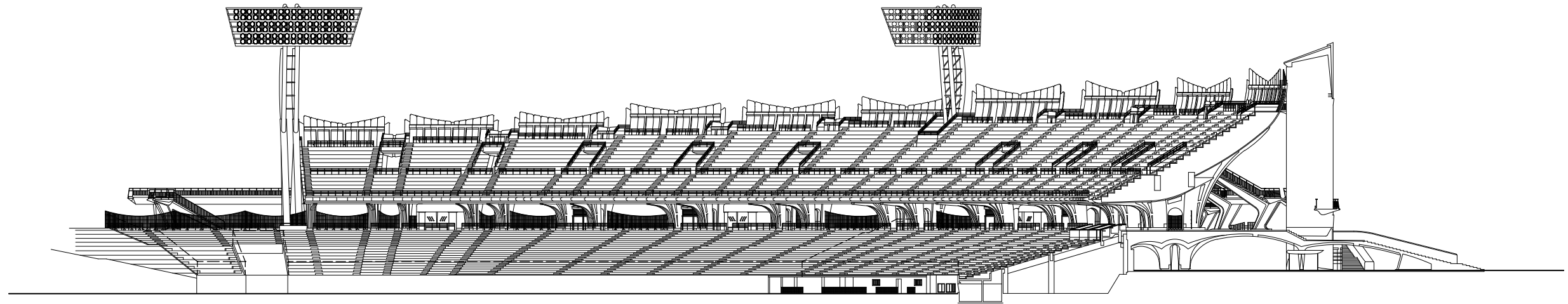
立面図 (3) 1:600

凡例		
①	プレキャストコンクリート + 表面保護材	⑬ 石積み (こぶ出し 乱形、乱貼り)
②	プレキャストコンクリート (座席: 高密度ポリエチレン押出成形品)	⑭ 石積み (ひき石貼り)
③	プレキャストコンクリート 洗い出し (目地切)	⑮ クッションフェンス (緩衝材ポリスチレンフォーム + カラーゴムシート)
④	ホワイトコンクリート化粧打放し + 表面保護材 (化粧目地)	⑯ 石積み (JB仕上げ)
⑤	ホワイトコンクリート化粧打放し + のみ切り	⑰ アルミ手摺
⑥	ホワイトコンクリート打放し補修 + 常温乾燥型ふっ素樹脂クリア塗料	⑱ 水切り (アルミ)
⑦	プレキャストコンクリート	⑲ ガラススクリーン
⑧	コンクリート化粧打放し + アクリルタイル (化粧目地)	⑳ 丸環
⑨	管理ゲート (ステンレス製)	㉑ ネットフェンス
⑩	コンクリート直に防水型複層塗材吹付	㉒ カウンター (テラゾブロック)
⑪	ホワイトコンクリート化粧打放し + 表面保護材 (化粧目地)	㉓ 面格子
⑫	石積み (割肌 乱形、乱貼り)	



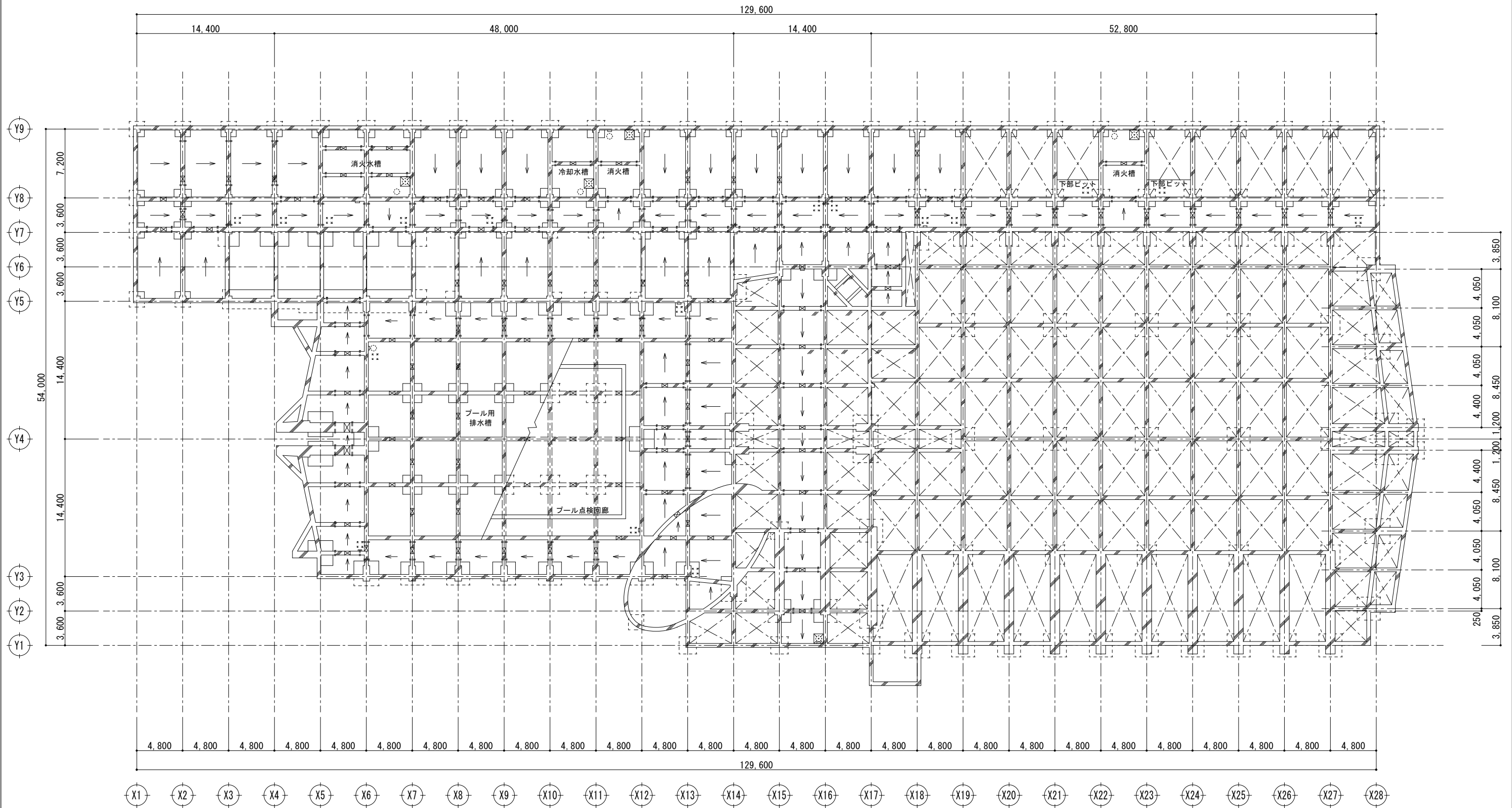
立面図 (4) 1:600

凡例	
①	プレキャストコンクリート + 表面保護材
②	プレキャストコンクリート (座席: 高密度ポリエチレン押出成形品)
③	プレキャストコンクリート 洗い出し (目地切)
④	ホワイトコンクリート化粧打放し + 表面保護材 (化粧目地)
⑤	ホワイトコンクリート化粧打放し + のみ切り
⑥	ホワイトコンクリート打放し補修 + 常温乾燥型ふっ素樹脂クリア塗料
⑦	プレキャストコンクリート
⑧	コンクリート化粧打放し + アクリルタイル (化粧目地)
⑨	管理ゲート (ステンレス製)
⑩	コンクリート直に防水型複層塗材吹付
⑪	ホワイトコンクリート化粧打放し + 表面保護材 (化粧目地)
⑫	石積み (割肌 乱形、乱貼り)
⑬	石積み (こぶ出し 乱形、乱貼り)
⑭	石積み (ひき石貼り)
⑮	クッションフェンス (緩衝材ポリスチレンフォーム + カラーゴムシート)
⑯	石積み (JB仕上げ)
⑰	アルミ手摺
⑱	水切り (アルミ)
⑲	ガラススクリーン
⑳	丸環
㉑	ネットフェンス
㉒	カウンター (テラゾブロック)
㉓	面格子



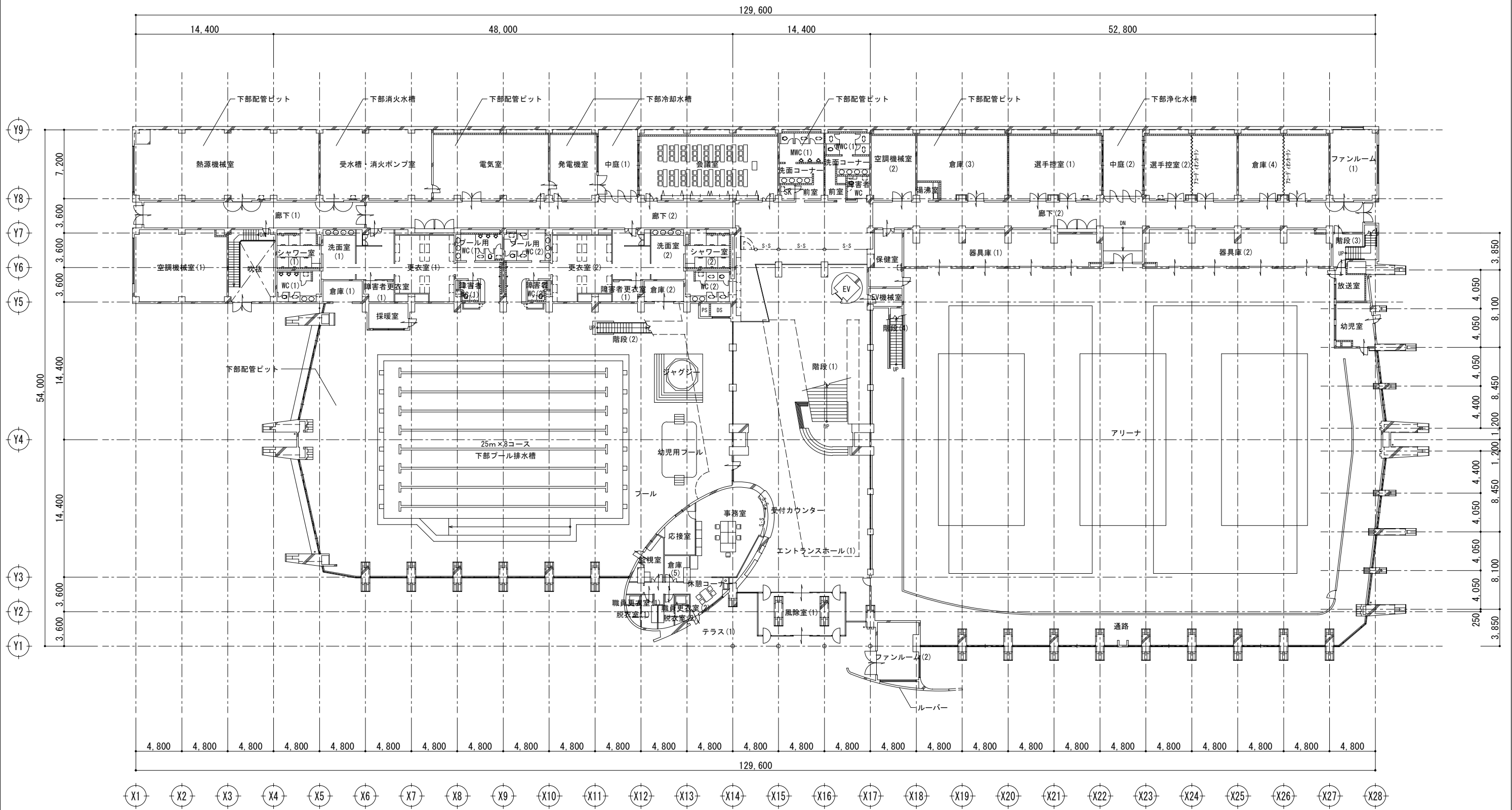
立面図 (5) 1:600

凡例	
①	プレキャストコンクリート + 表面保護材
②	プレキャストコンクリート (座席: 高密度ポリエチレン押出成形品)
③	プレキャストコンクリート 洗い出し (目地切)
④	ホワイトコンクリート化粧打放し + 表面保護材 (化粧目地)
⑤	ホワイトコンクリート化粧打放し + のみ切り
⑥	ホワイトコンクリート打放し補修 + 常温乾燥型ふっ素樹脂クリア塗料
⑦	プレキャストコンクリート
⑧	コンクリート化粧打放し + アクリルタイル (化粧目地)
⑨	管理ゲート (ステンレス製)
⑩	コンクリート直に防水型複層塗材吹付
⑪	ホワイトコンクリート化粧打放し + 表面保護材 (化粧目地)
⑫	石積み (割肌 乱形、乱貼り)
⑬	石積み (こぶ出し 乱形、乱貼り)
⑭	石積み (ひき石貼り)
⑮	クッションフェンス (緩衝材ポリスチレンフォーム + カラーゴムシート)
⑯	石積み (JB仕上げ)
⑰	アルミ手摺
⑱	水切り (アルミ)
⑲	ガラススクリーン
⑳	丸環
㉑	ネットフェンス
㉒	カウンター (テラゾブロック)
㉓	面格子



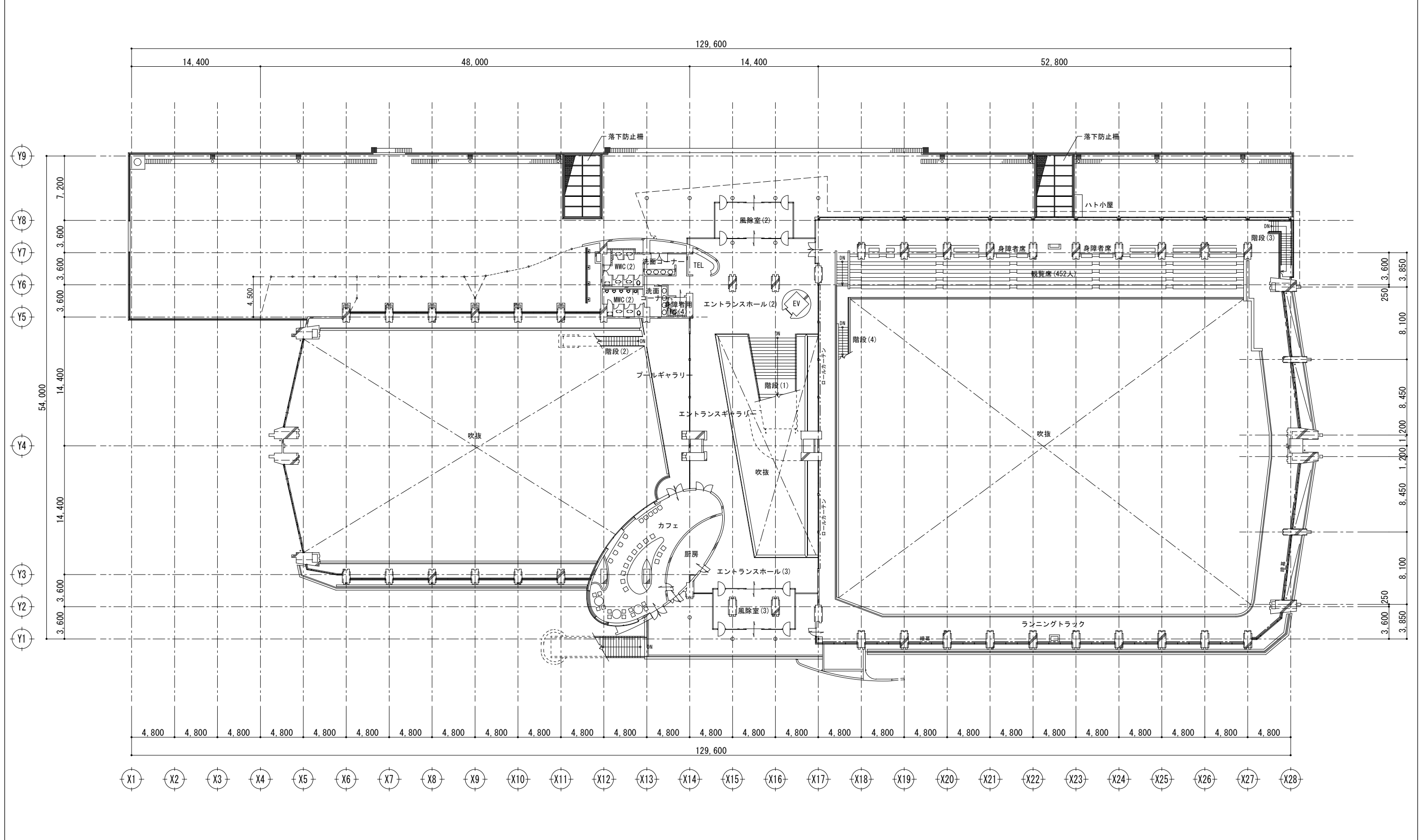
平面図 1:400

- | 凡例 | |
|-------|----------------------------|
| ——— | 鉄筋コンクリート造 |
| :: | 点検口 |
| ⊠ | 釜場 1000口×H300 |
| - - - | タラップ W400×D150 |
| ⊞ | 人通口 W600×H500 |
| ——— | 通水管 100φ (上部)、通気管 50φ (下部) |



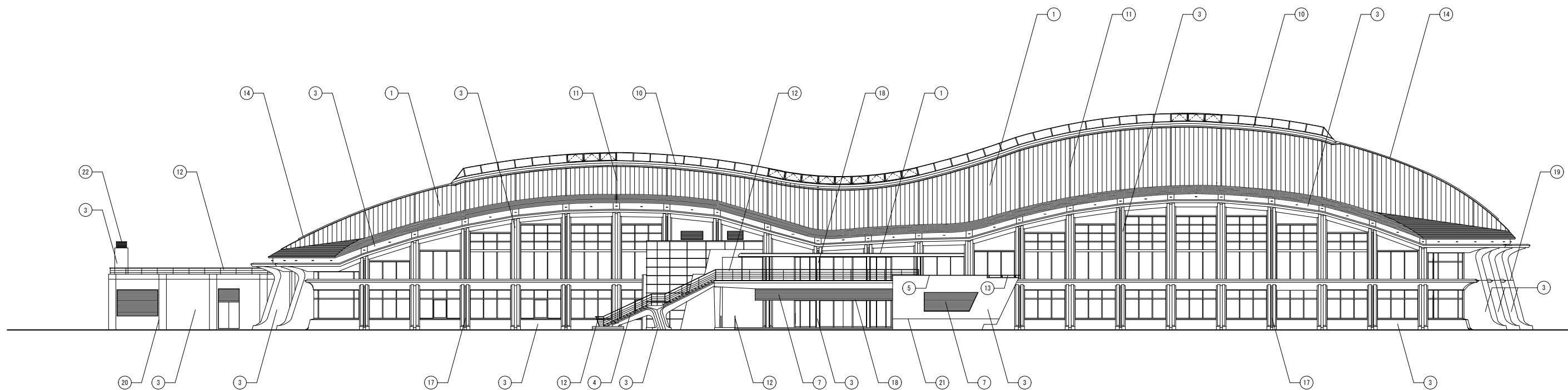
平面図 1:400

凡例	
	鉄筋コンクリート造
	コンクリートブロック造
	軽量鉄骨下地



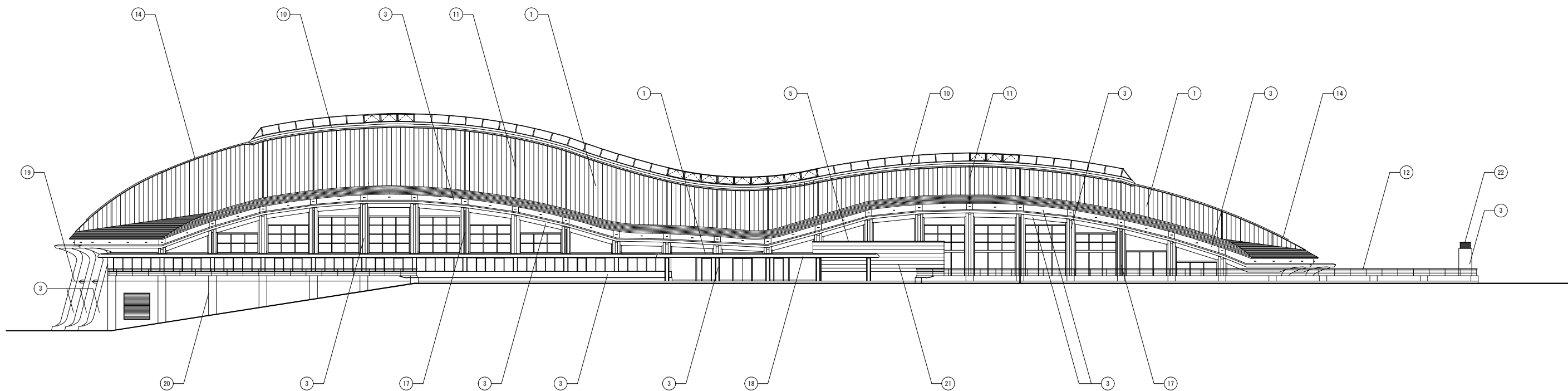
平面図 1:400

凡例	
	鉄筋コンクリート造
	コンクリートブロック造
	軽量鉄骨下地



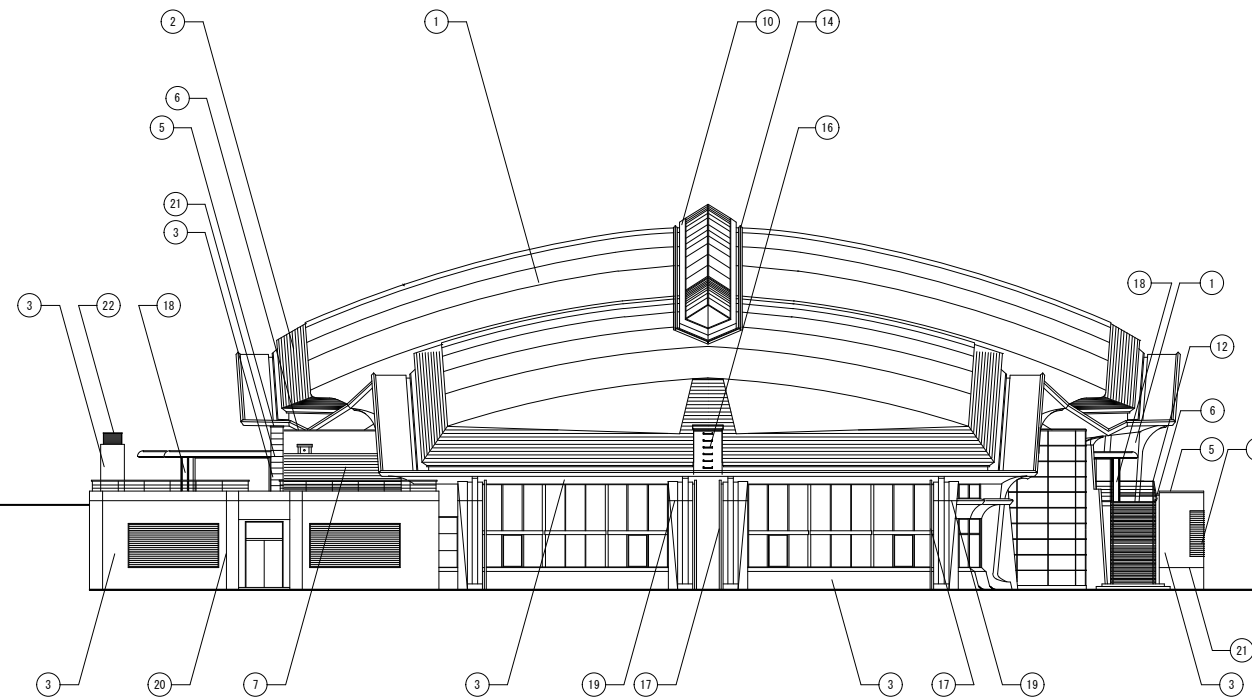
南立面図 1:400

凡例		
① 嵌合式瓦棒葺き 高耐候性ステンレス鋼板 t=0.8 ダル仕上	⑪ 化粧棧：高耐候性ステンレス鋼板 ダル仕上	⑳ 化粧目地
② 段葺き 高耐候性ステンレス鋼板 t=0.8 ダル仕上	⑫ ステンレス製手摺 HL	㉑ ステンレスルーバー
③ コンクリート化粧合板打放し 表面保護材	⑬ ステンレス化粧ボーダー HL	㉒
④ プレキャストコンクリート段床 表面保護材	⑭ メンテナンス用手摺 ステンレスパイプ 34φ HL	㉓
⑤ モルタル仕上	⑮ メンテナンス用吊金具 ステンレス 19φ 研磨	
⑥ アルミ笠木 アルマイト	⑯ タラップ 研磨	
⑦ アルミルーバー アルマイト	⑰ 縦樋：スチールガスパイプ 2液形ポリウレタン樹脂エナメル	
⑧ アルミスパンドレル アルマイト	⑱ アルミパネル アルマイト	
⑨ 雪止め金具 アルミパイプ 35φ アルマイト	㉒ 打継目地	
⑩ アルミ水切り アルマイト	㉓ 伸縮目地	



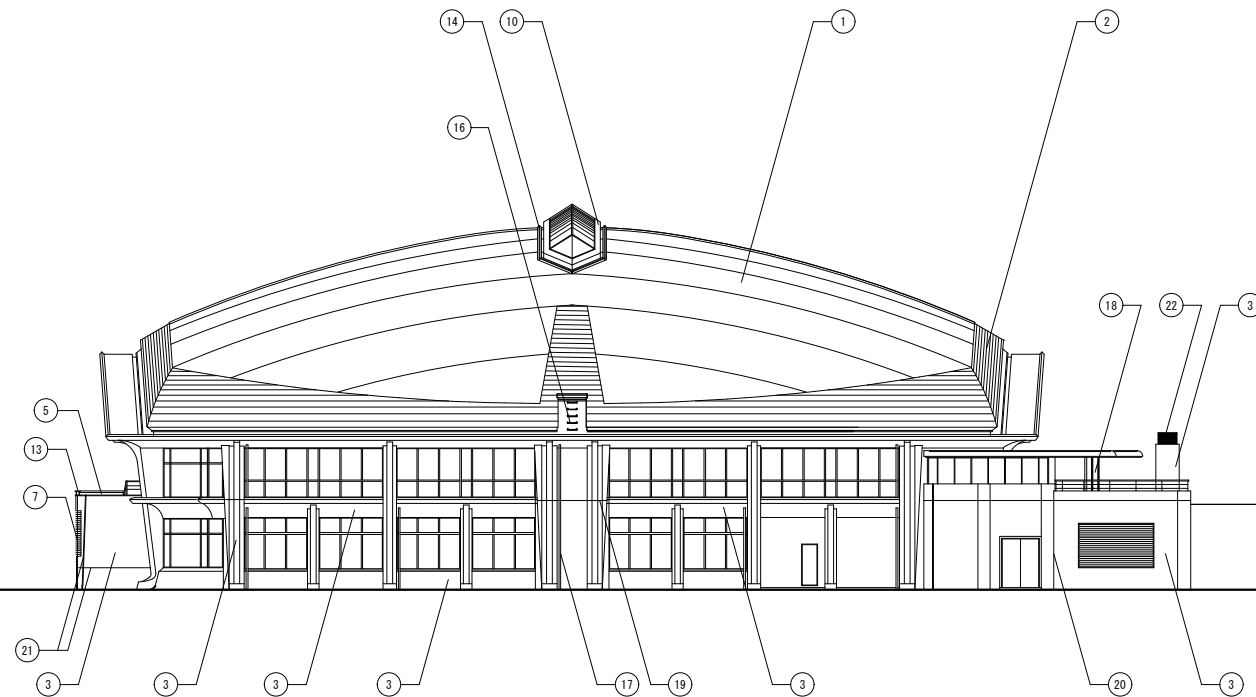
北立面図 1:400

凡例			
①	嵌合式瓦棒葺き 高耐候性ステンレス鋼板 t=0.8 ダル仕上	⑪	化粧棧：高耐候性ステンレス鋼板 ダル仕上
②	段葺き 高耐候性ステンレス鋼板 t=0.8 ダル仕上	⑫	ステンレス製手摺 HL
③	コンクリート化粧合板打放し 表面保護材	⑬	ステンレス化粧ボーダー HL
④	プレキャストコンクリート段床 表面保護材	⑭	メンテナンス用手摺 ステンレスパイプ 34φ HL
⑤	モルタル仕上	⑮	メンテナンス用吊金具 ステンレス 19φ 研磨
⑥	アルミ笠木 アルマイト	⑯	タラップ 研磨
⑦	アルミルーバー アルマイト	⑰	竖樋：スチールガスパイプ 2液形ポリウレタン樹脂エナメル
⑧	アルミスパンドレル アルマイト	⑱	アルミパネル アルマイト
⑨	雪止め金具 アルミパイプ 35φ アルマイト	⑲	打継目地
⑩	アルミ水切り アルマイト	⑳	伸縮目地
		㉑	化粧目地
		㉒	ステンレスルーバー
		㉓	



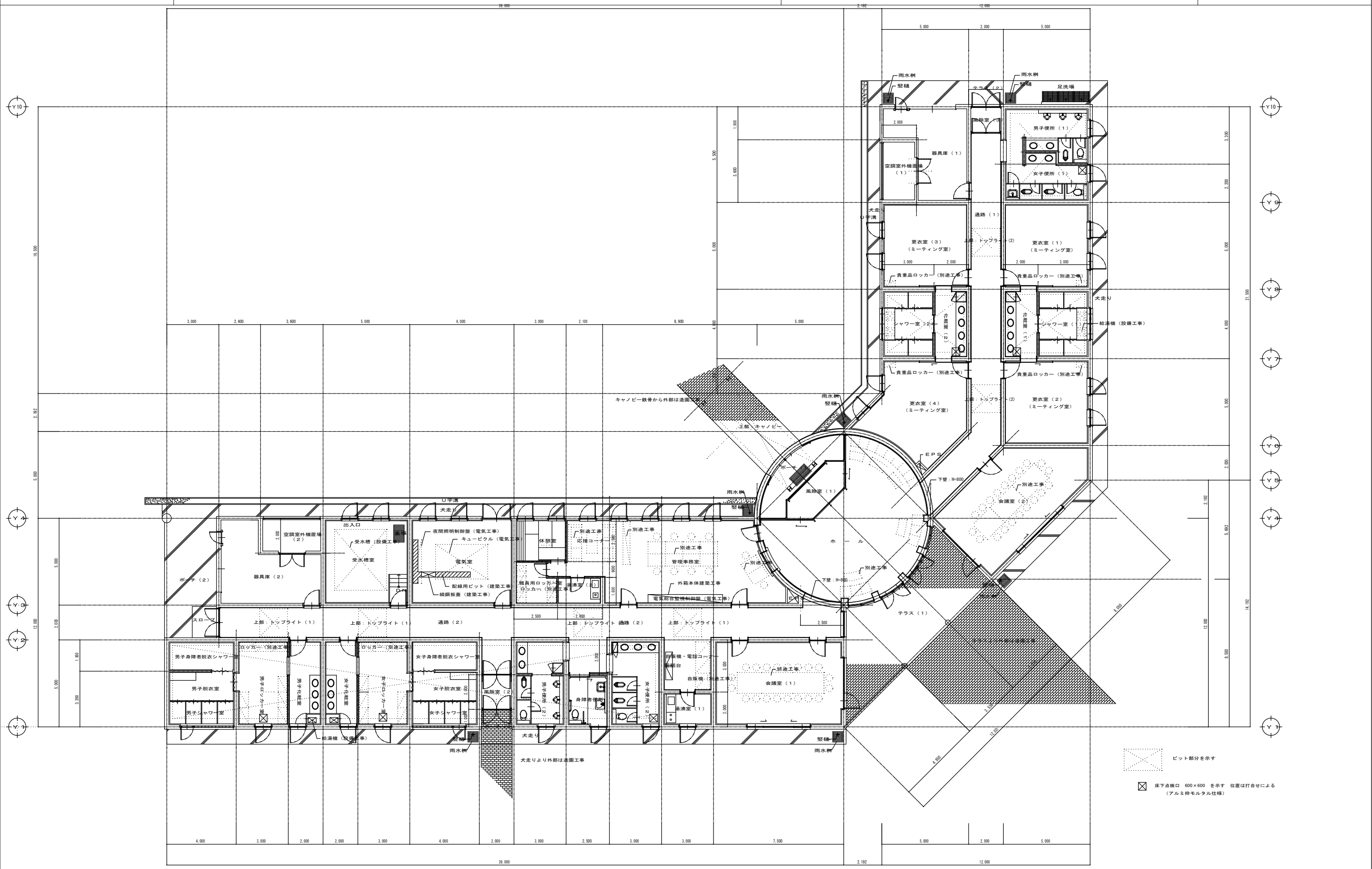
西立面図 1:400

凡例			
①	嵌合式瓦棒葺き 高耐候性ステンレス鋼板 t=0.8 ダル仕上	⑪	化粧棧：高耐候性ステンレス鋼板 ダル仕上
②	段葺き 高耐候性ステンレス鋼板 t=0.8 ダル仕上	⑫	ステンレス製手摺 HL
③	コンクリート化粧合板打放し 表面保護材	⑬	ステンレス化粧ポーター HL
④	プレキャストコンクリート段床 表面保護材	⑭	メンテナンス用手摺 ステンレスパイプ 34φ HL
⑤	モルタル仕上	⑮	メンテナンス用吊金具 ステンレス 19φ 研磨
⑥	アルミ笠木 アルマイト	⑯	タラップ 研磨
⑦	アルミルーバー アルマイト	⑰	縦樋：スチールガスパイプ 2液形ポリウレタン樹脂エナメル
⑧	アルミスバンドレル アルマイト	⑱	打継目地
⑨	雪止め金具 アルミパイプ 35φ アルマイト	⑲	打継目地
⑩	アルミ水切り アルマイト	⑳	伸縮目地
		㉑	化粧目地
		㉒	ステンレスルーバー
		㉓	

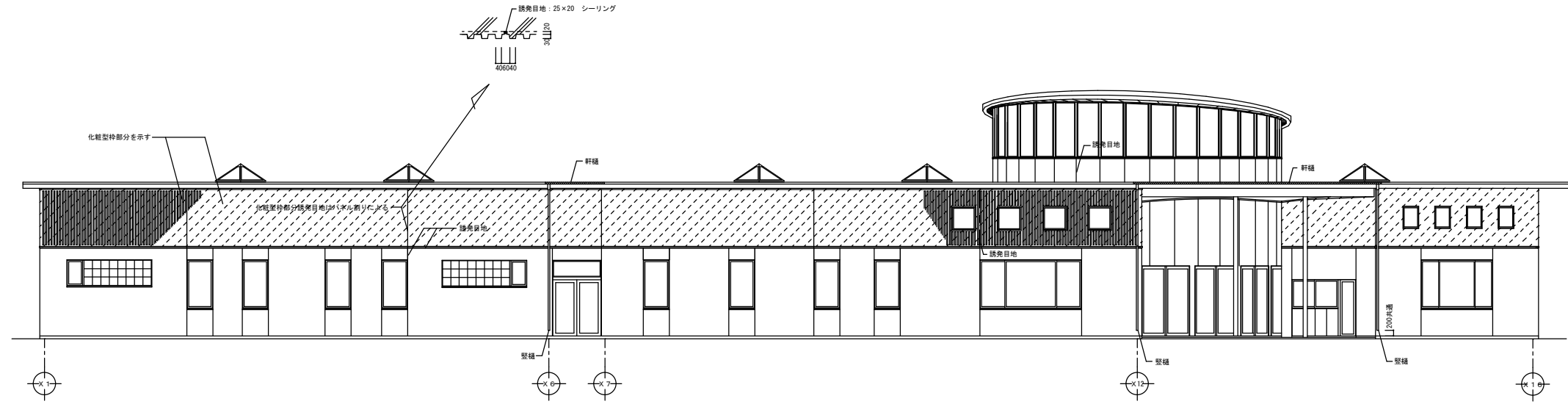


東 立 面 図 1 : 4 0 0

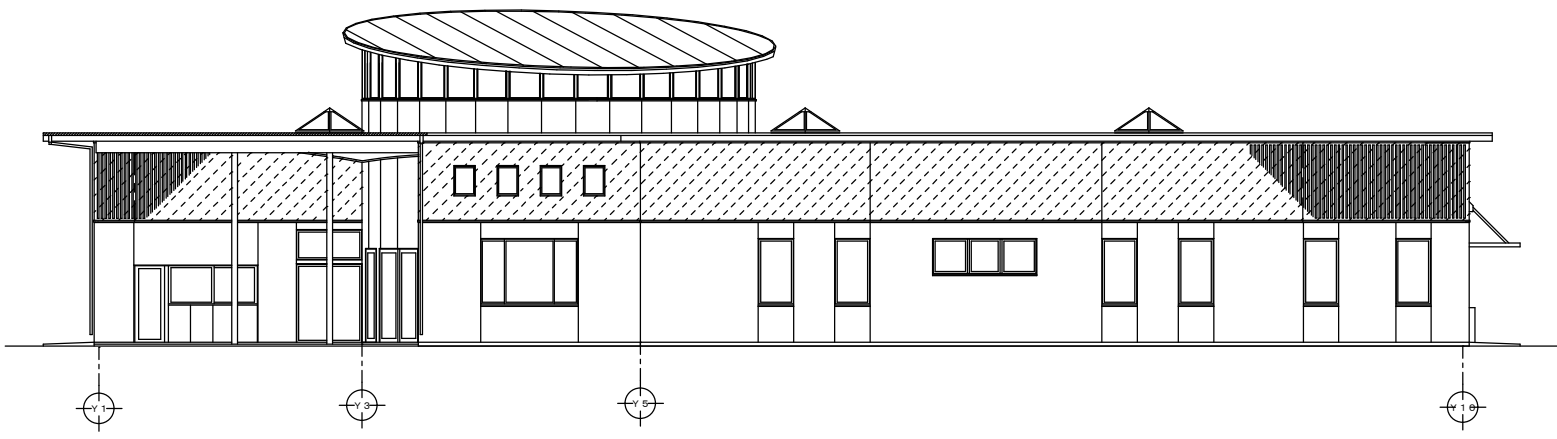
凡 例					
①	嵌合式瓦棒葺き 高耐候性ステンレス鋼板 t=0.8 ダル仕上	⑪	化粧棧：高耐候性ステンレス鋼板 ダル仕上	⑳	化粧目地
②	段葺き 高耐候性ステンレス鋼板 t=0.8 ダル仕上	⑫	ステンレス製手摺 HL	㉑	ステンレスルーバー
③	コンクリート化粧合板打放し 表面保護材	⑬	ステンレス化粧ボーダー HL	㉒	
④	プレキャストコンクリート段床 表面保護材	⑭	メンテナンス用手摺 ステンレスパイプ 34φ HL	㉓	
⑤	モルタル仕上	⑮	メンテナンス用吊金具 ステンレス 19φ 研磨		
⑥	アルミ笠木 アルマイト	⑯	タラップ 研磨		
⑦	アルミルーバー アルマイト	⑰	縦樋：スチールガスパイプ 2液形ポリウレタン樹脂エナメル		
⑧	アルミスバンドレル アルマイト	⑱	アルミパネル アルマイト		
⑨	雪止め金具 アルミパイプ 35φ アルマイト	㉑	打継目地		
⑩	アルミ水切り アルマイト	㉒	伸縮目地		



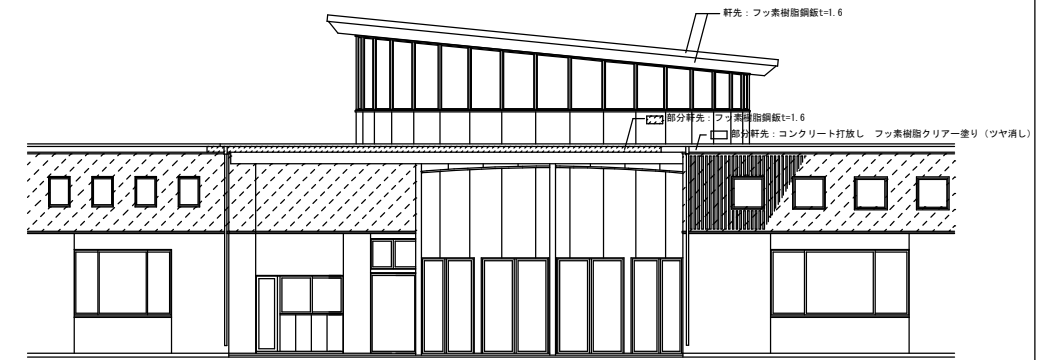
☒ ビット部分を示す
 ☒ 床下点検口 600×600 を示す 位置は打合せによる (アルミ枠モルタル仕様)



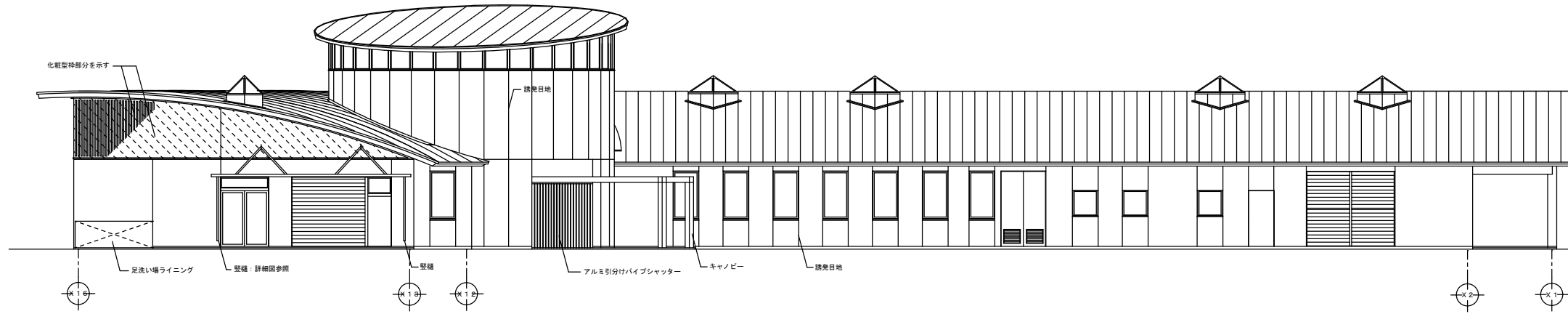
南側立面図



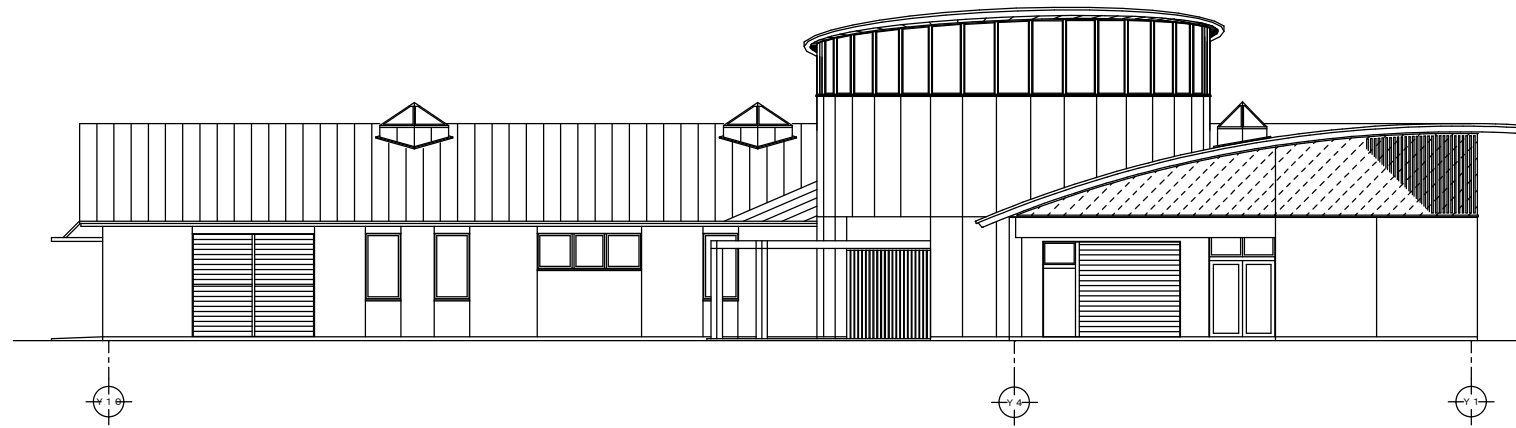
東側立面図



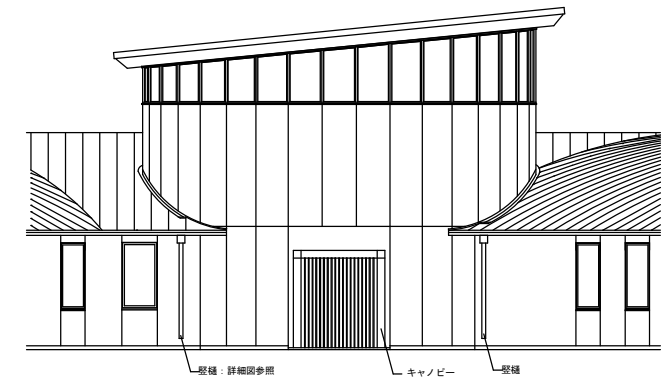
東南側立面図



北側立面図



西側立面図



北西側立面図