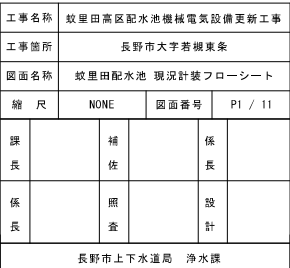


蚊里田高区配水池機械電気設備更新工事

実施設計図

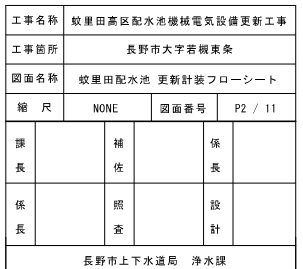
長野市上下水道局 浄水課

夏目ヶ原浄水場 中央監視
テレメータ盤 蚊里田配水池

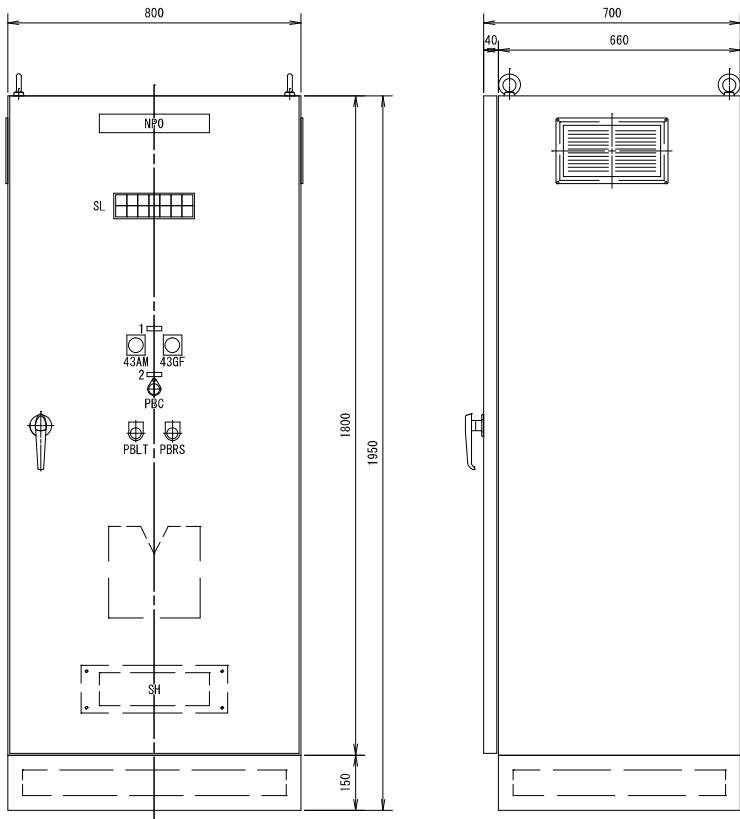


夏目ヶ原浄水場 中央監視

テレメータ盤 蚊里田配水池 機能増設・画面追加



高区緊急遮断弁制御盤 現場操作盤 外形図・単線結線図 S=1:10(A1)



高区緊急遮断弁制御盤 外形図 S=1:10

SL表示灯

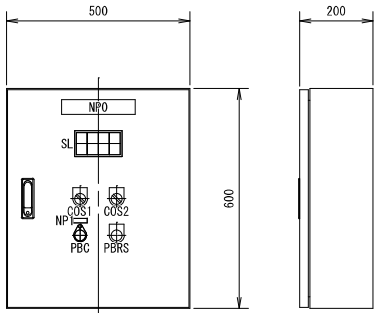
交流電源	電気室	自動	全開	弁作動	地震計作動	ブレーカトリップ
(WL)	(WL)	(WL)	(GL)	(OL)	(OL)	(OL)
直流制御電源	機側	手動	全閉	(予備)	過流量	直流電源故障
(WL)	(WL)	(WL)	(RL)	(OL)	(OL)	(OL)

名称一覧

記号	記入文字	仕様
NPO	高区緊急遮断弁操作盤	50×300×3t
1	操作選択	12×40×2t
2	緊急遮断	〃
43AM	手動-自動	カムSW
43GF	地震-OR-AND-過流量	〃
PBRs	異常リセット	押釦SW(B)
PBLT	ランプテスト	押釦SW(Y)
PBC		押釦SW(B) 誤操作防止金具付

盤仕様

形式	鋼板製屋内閉鎖自立型
板厚	函体:2.3t, 扉:3.2t, 中板:2.3t
塗装色	マンセル5Y7/1
ベース	L5×40



SL表示灯

自動	全開	弁作動	地震計作動
(WL)	(GL)	(OL)	(OL)
手動	全閉	一括故障	過流量
(WL)	(RL)	(OL)	(OL)

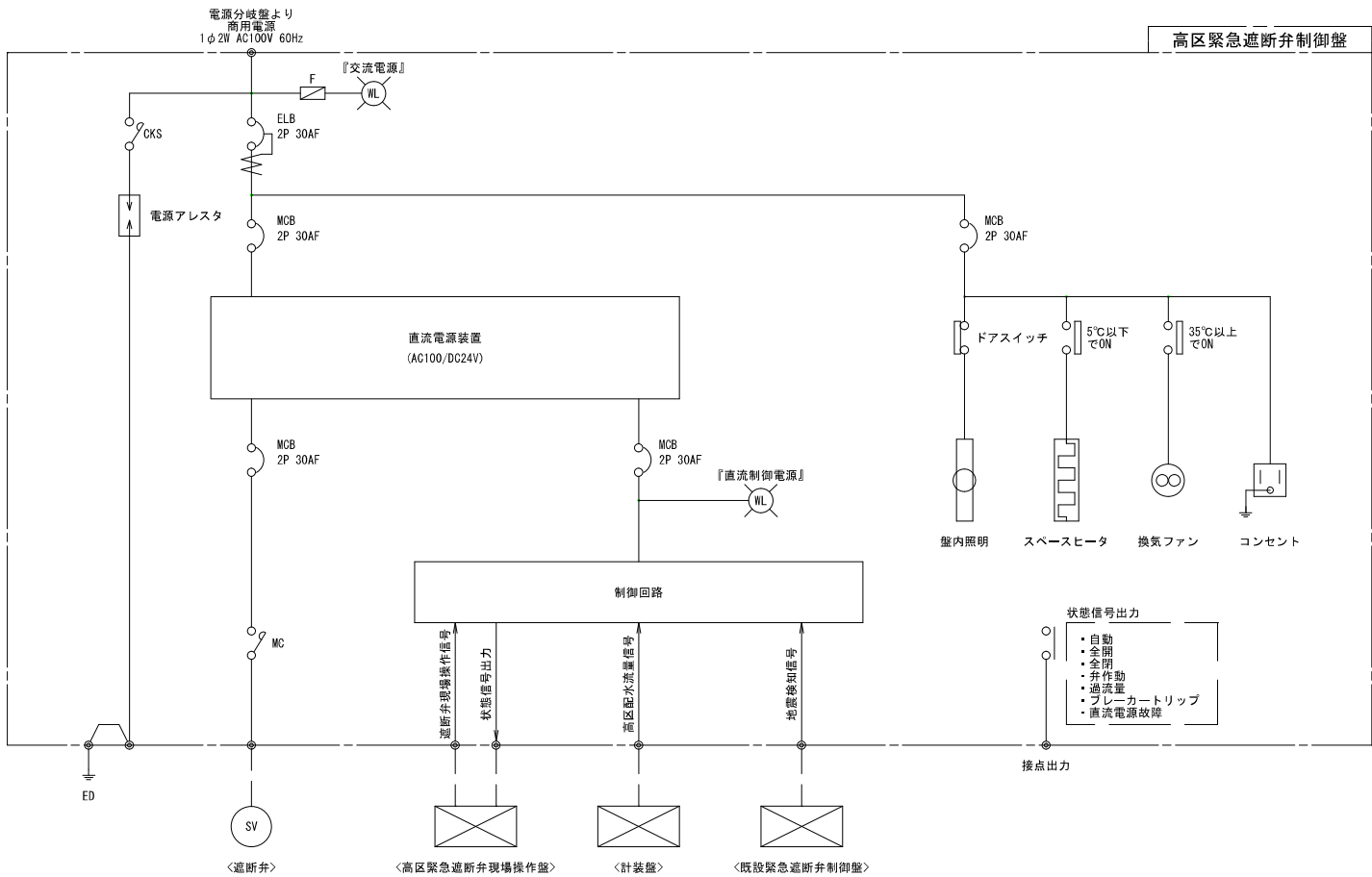
名称一覧

記号	記入文字	仕様
NPO	高区緊急遮断弁現場操作盤	40×200×3t
1	緊急遮断	12×40×2t
COS1	機側-電気室	φ30 セレクトSW
COS2	手動-自動	〃
PBRs	異常リセット	φ30 押釦SW
PBC		押釦SW(B) 誤操作防止金具付

盤仕様

形式	鋼板製屋内閉鎖壁掛形
板厚	函体:1.6t, 扉:1.6t, 中板:2.3t
塗装色	マンセル5Y7/1

高区緊急遮断弁現場操作盤 外形図 S=1:10



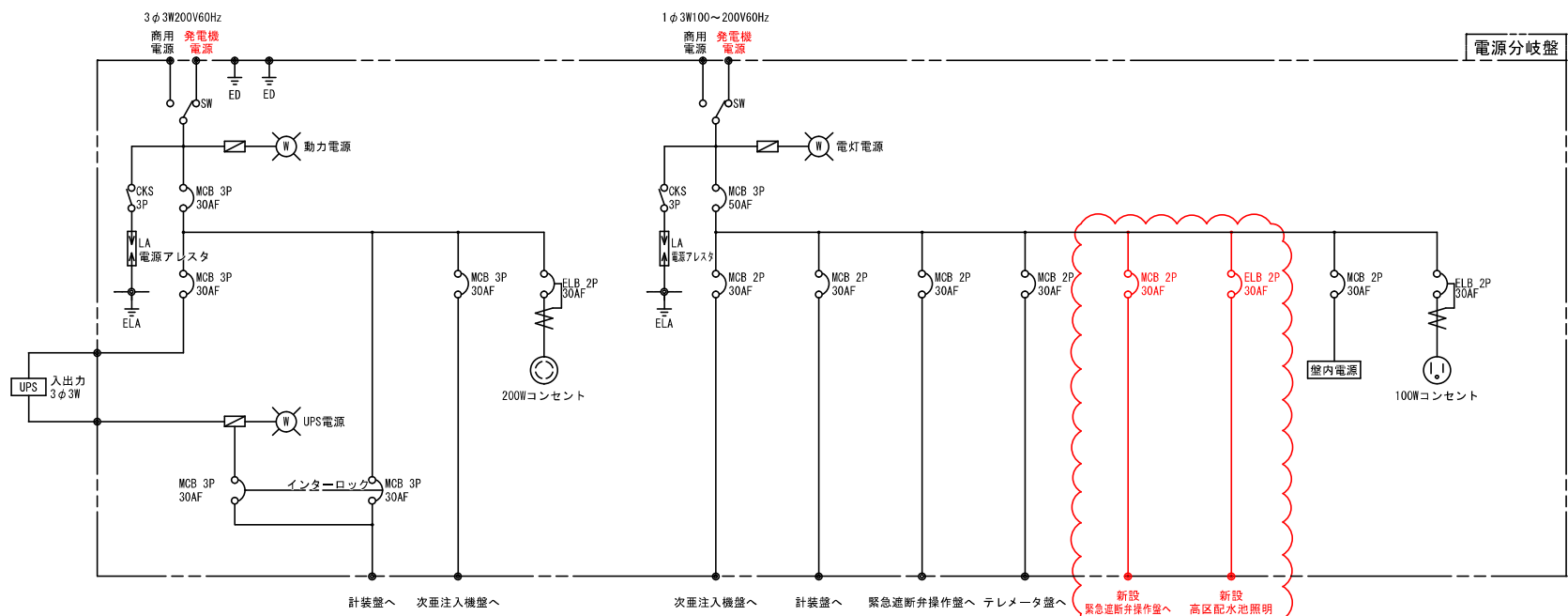
高区緊急遮断弁制御盤 単線結線図 S=NONE

注記

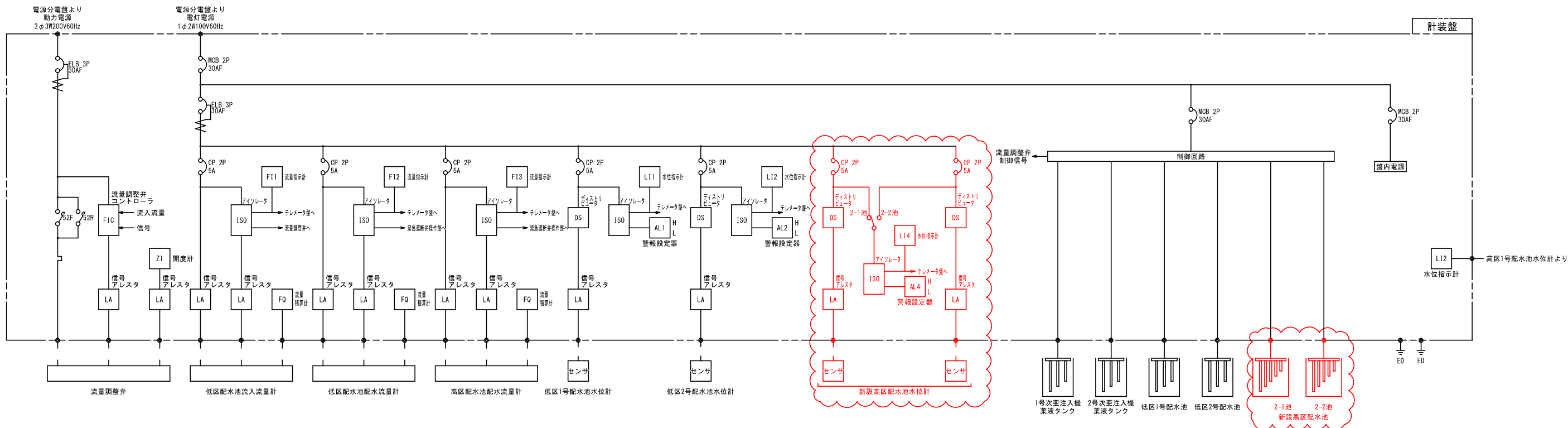
1. 各盤の外形、盤面構成は参考とする。

工事名称	岐阜田高区配水池機械電気設備更新工事			
工事箇所	長野市大字若根東条			
図面名称	高区緊急遮断弁制御盤 外形図・単線結線図			
縮尺	1:10(A1)	図面番号	P3 / 11	
課長		補佐		係長
係長		照査		設計
長野市上下水道局 浄水課				

電源分岐盤・計装盤 改造単線結線図 S=NONE (A1)



電源分岐盤 単線結線図 S=NONE



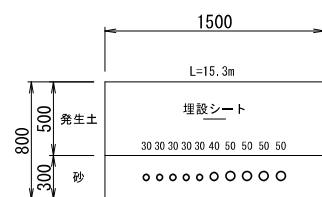
計装盤 単線結線図 S=NONE

注記

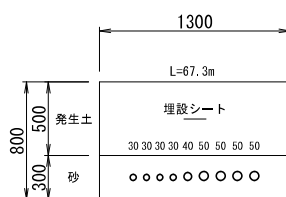
1. 赤線部は今回工事対象を示す。
2. 非常用発電機更新を行う。

工事名称	蚊里田高区配水池機械電気設備更新工事			
工事箇所	長野市大字岩根東条			
図面名称	電源分岐盤・計装盤 改造単線結線図			
縮尺	NONE	図面番号	P4 / 11	
課長		補佐		
係長		照査		
長野市上下水道局 浄水課				

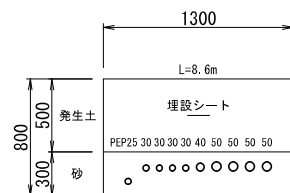
場内配線図 S=1:500 (A1)



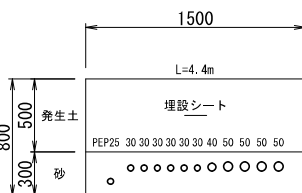
A-B間 掘削断面図 S=1:25
管上の数値は、口径を示す。



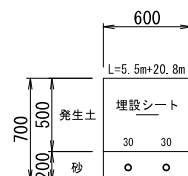
B-D間 掘削断面図 S=1:25
管上の数値は、口径を示す。



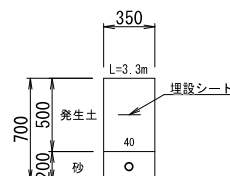
D-F間 掘削断面図 S=1:25
管上の数値は、口径を示す。



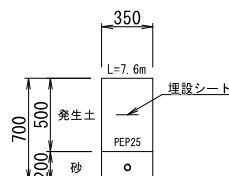
F-G間 掘削断面図 S=1:25
管上の数値は、口径を示す。



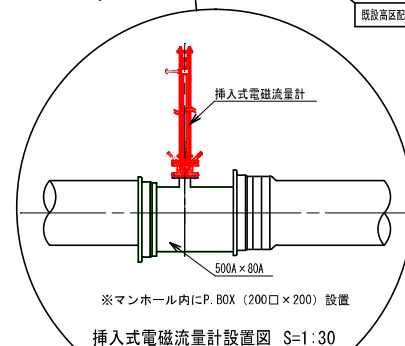
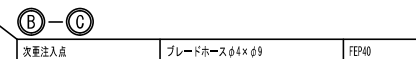
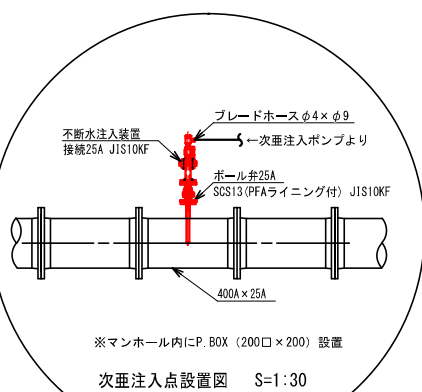
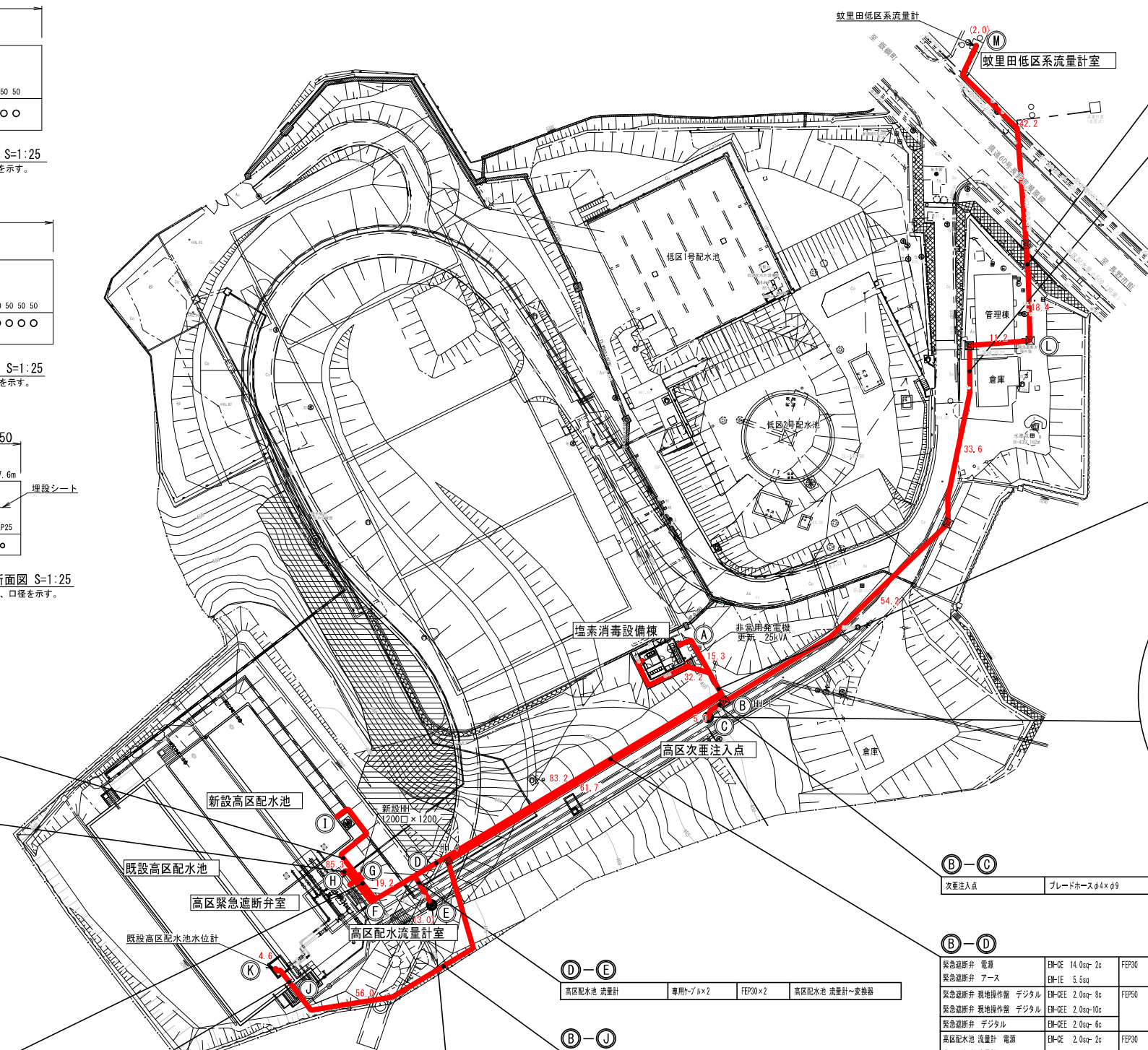
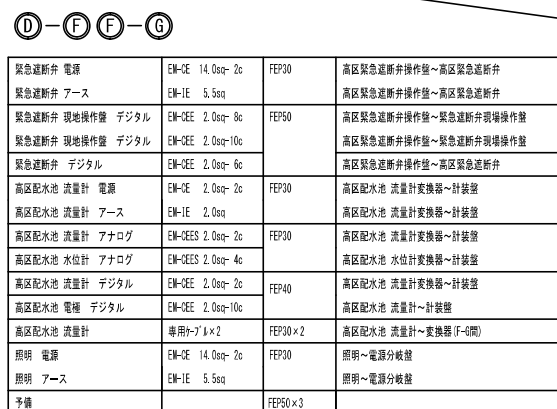
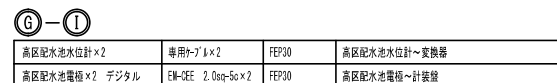
D-E, G-I間 掘削断面図 S=1:25
管上の数値は、口径を示す。
2ヶ所



B-C間 掘削断面図 S=1:25
管上の数値は、口径を示す。

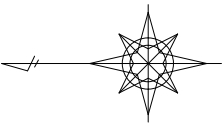


F-H間 掘削断面図 S=1:25
管上の数値は、口径を示す。



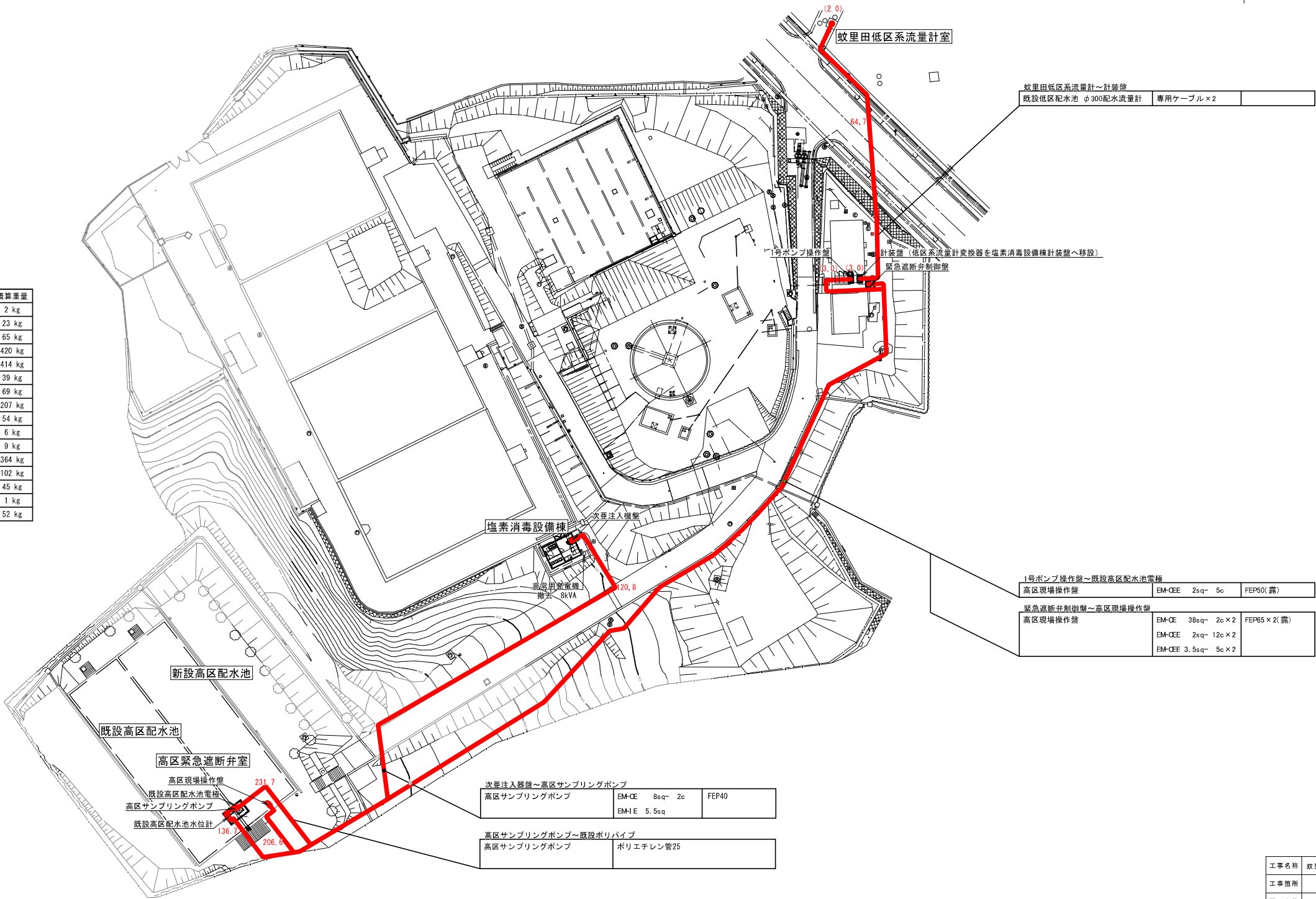
工事名称	紋里田高区配水池機械電気設備更新工事		
工事箇所	長野市大字若槻条		
図面名称	境内配線図		
縮 尺	1:500 (A1)	図面番号	PS / 11
調 長	補 佐		係 長
係 長	査 照		計 算
長野市上下水道局 浄水課			

場内ケーブル撤去配線図 S=1: 500(A1)



撤去品廃棄物リスト

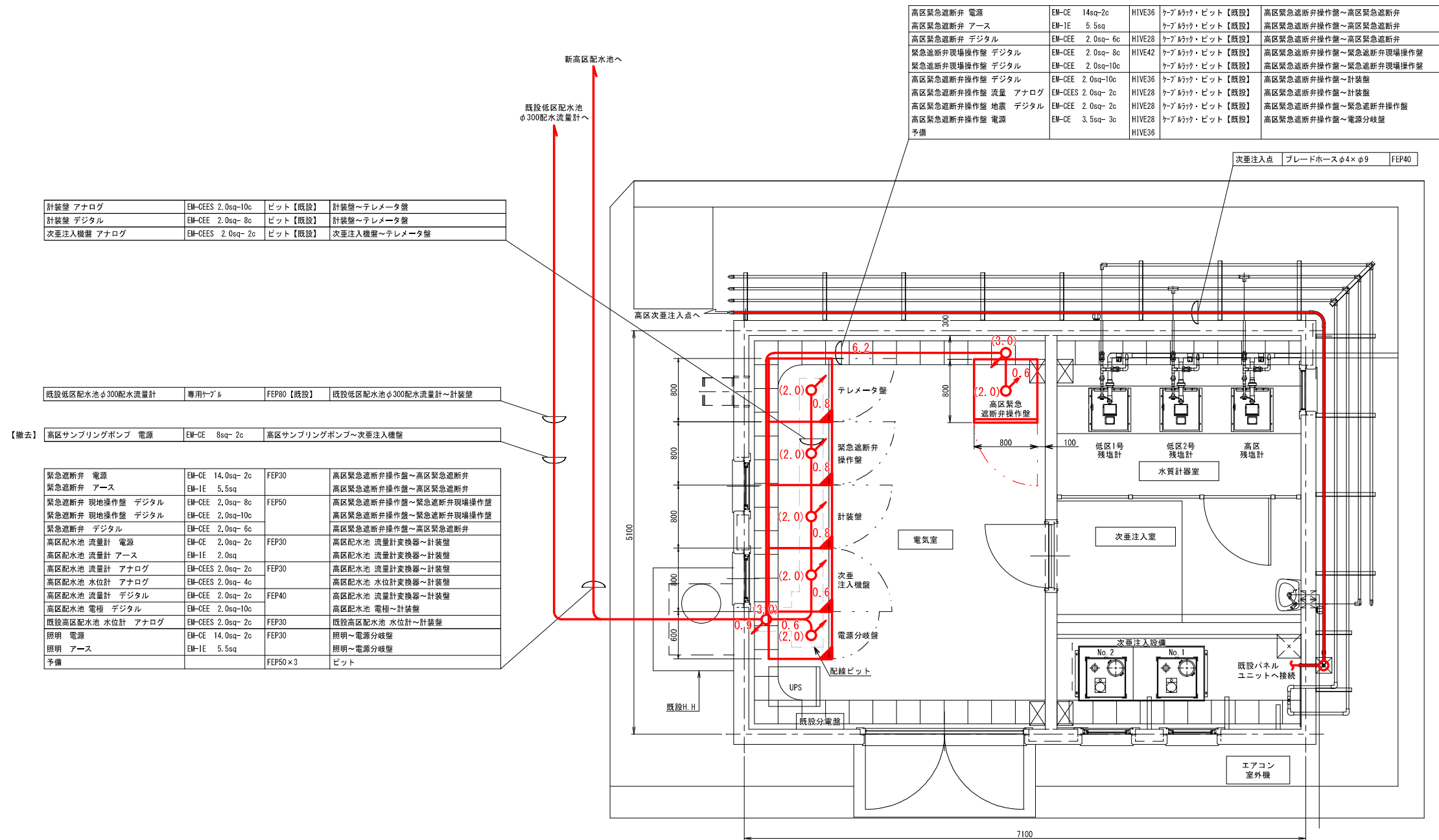
格納場所	品 目	概算寸法	概算重量
高区配水池	水位電極	1台	2 kg
	サンプリングポンプ	1台	23 kg
	遮断弁現場操作盤	1面	65 kg
塩素消毒設備棟	非常用発電機	1台	420 kg
場内	ケーブル	EM-CE 38sq-2c 461m	414 kg
	ケーブル	EM-CE 8sq-2c 153m	39 kg
	ケーブル	EM-CEE 3.5sq-2c 461m	69 kg
	ケーブル	EM-CEE 2sq-12c 461m	207 kg
	ケーブル	EM-CEE 2sq-5c 258m	54 kg
	ケーブル	専用ケーブル 76.7m	6 kg
	ケーブル	EM-IE 5.5sq 153m	9 kg
	電線管	FEP80 455m	364 kg
	電線管	FEP50 255m	102 kg
	電線管	FEP40 150m	45 kg
	端末処理材	EM-CE 38sq-2c 2個	1 kg
	配管	ポリエチレン管25mm 125m	52 kg



注記
1. 赤線部は撤去対象を示す。
2. 露出しているFEP電線管は、本工事での撤去対象とする。

工事名称	蚊里田高区配水池機械電気設備更新工事			
工事箇所	長野市大字若槻東条			
図面名称	場内ケーブル撤去配線図			
縮 尺	1:500(A1)	図面番号	P6 / 11	
課 長		補 佐		係 長
係 長		照 査		設 計
長野市上下水道局 浄水課				

塩素消毒設備棟 配管・配線図 S=1 : 30 (A1)



塩素消毒設備棟 配管・配線図 S=1:30

既設盤改造概要

電源分岐盤：新設高区緊急遮断弁盤及び新設高区遮断弁室電灯分電盤電源取り出しほか


次亜注入機盤：流量比例制御のためのソフト改造ほか

計装盤：新設水位回路増設、流量指示計追加ほか

緊急遮断弁操作盤：新設高区緊急遮断弁盤へ信号（地震計）送信

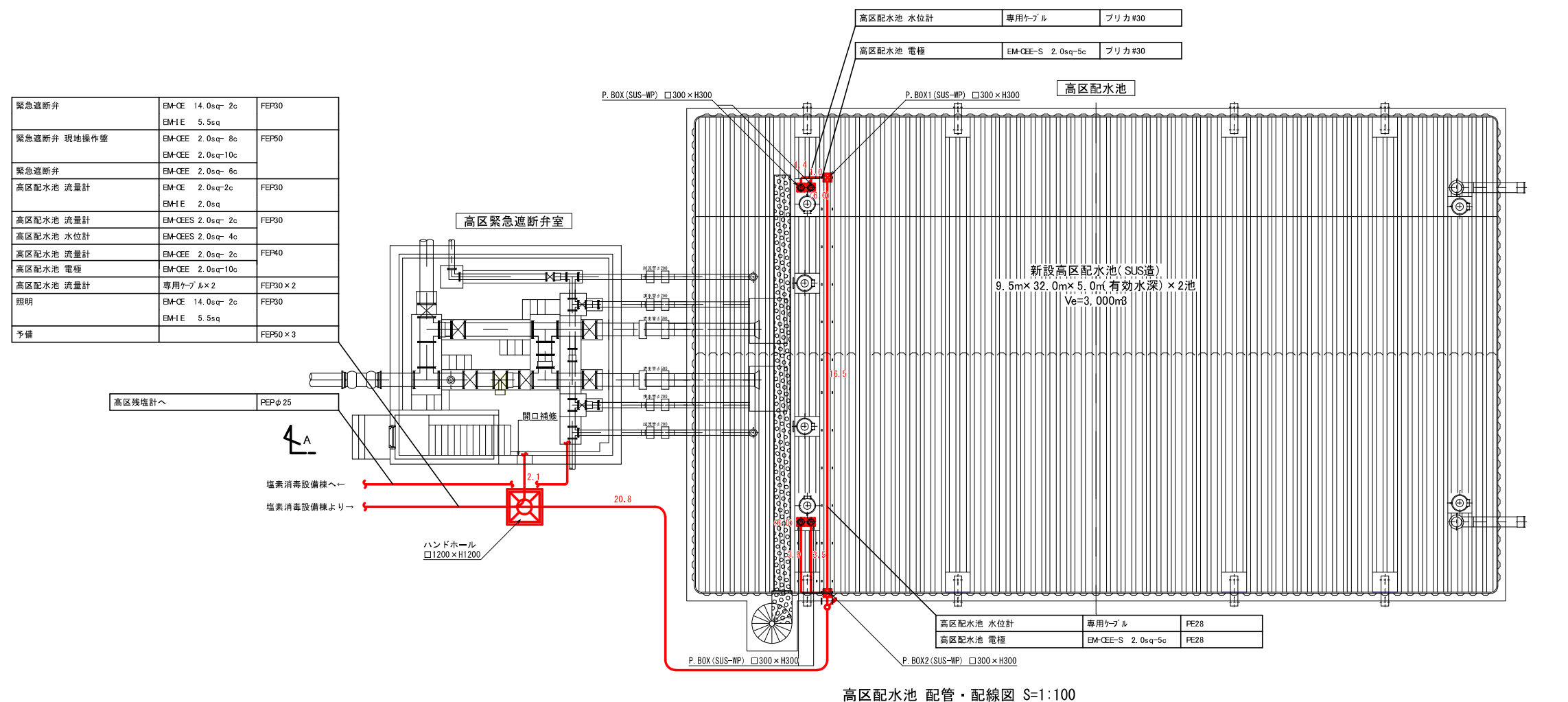
テレメータ盤：追加信号の取り込み及び中央（夏目ヶ原浄水場）への追加伝送ほか

注記

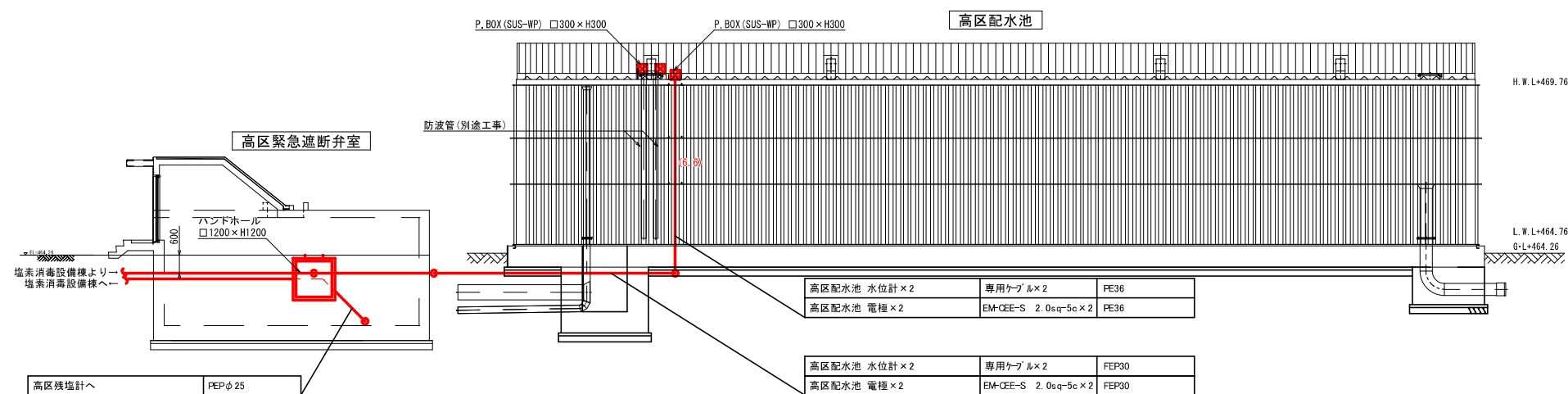
1. 赤線部は今回工事対象を示す。
2.  は、機能増設対象を示す。
3. 高区緊急遮断弁操作盤と既設の緊急遮断弁操作盤の地震計は共用とする。
4. 発電機装置の更新を行う。

工事名称	岐阜田高區配水池壊機電氣設備更新工事		
工事箇所	長野市大字若槻東条		
図面名称	塩素消毒設備様 配管・配線図		
縮 尺	1:30 (A1)	図面番号	P7 / 11
課 長	補 佐	係 長	
係 長	照 査	設 計	
長野市上下水道局 浄水課			

高区配水池 配管・配線図 S=1:100 (A1)



高区配水池 配管・配線図 S=1:100



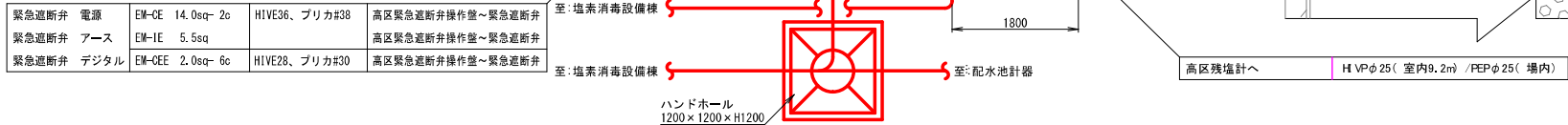
A-A断面图 S=1:100

注記

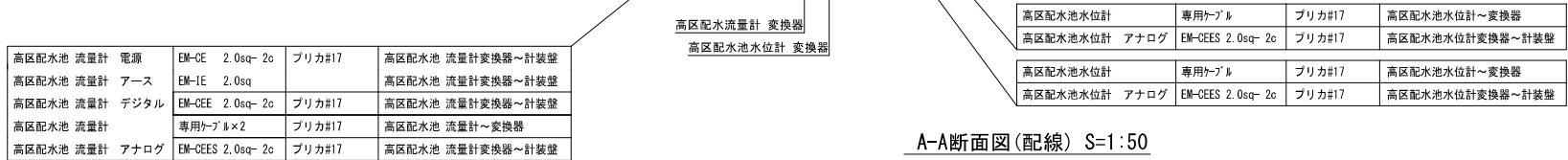
1. 赤線部は今回工事対象を示す。
2. 配水池壁面、天面のケーブルサポート、および池内防波管は、SUS配水池本体に含むものとする。

工事名称	岐阜田山区配水池環境電気設備更新工事			
工事箇所	長野市大字若親東条			
図面名称	高低配水池 配管・配線図			
縮 尺	1:100 (A1)	図面番号	P8 / 11	
課 長		補 佐	係 長	
保 長		照 査	設 計	
長野市上下水道局 浄水課				

高区緊急遮断弁室 配管・配線図 S=1:50 (A1)



緊急遮断弁室 機器配置図 S=1:50



A-A断面図(配線) S=1:50

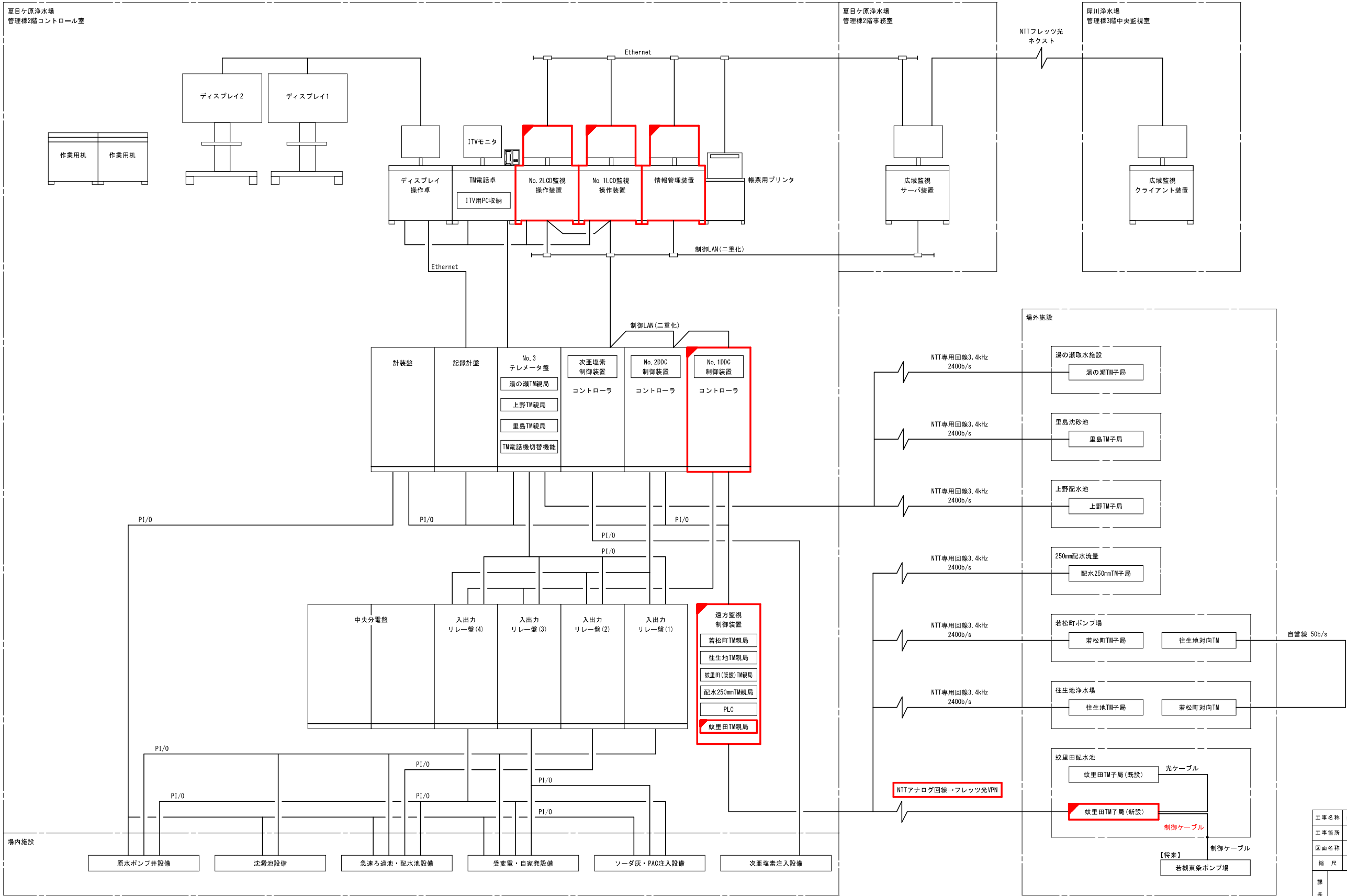


A-A断面図(配管) S=1:50

1. 赤線部は今回工事対象を示す。
2. 遮断弁室の箱抜きは、別途築造工事にて行う。本図の位置は参考位置とし、詳細な位置は関係者と協議の上で決定すること。
3. 箱抜き部にFEP管を通し、空隙は電気工事にて補修（充填）する。
4. 建築分電盤の1次側電源工事を含む。

工事名称	紋里田高区配水池機械電気設備更新工事		
工事箇所	長野市大字若槻東条		
図面名称	高区緊急遮断弁室 配管、配線図		
縮 尺	1:50 (A1)	図面番号	P9 / 11
課長		補佐	係長
係長		照査	設計
長野市上下水道局 浄水課			

システム構成図 S=NONE (A1)

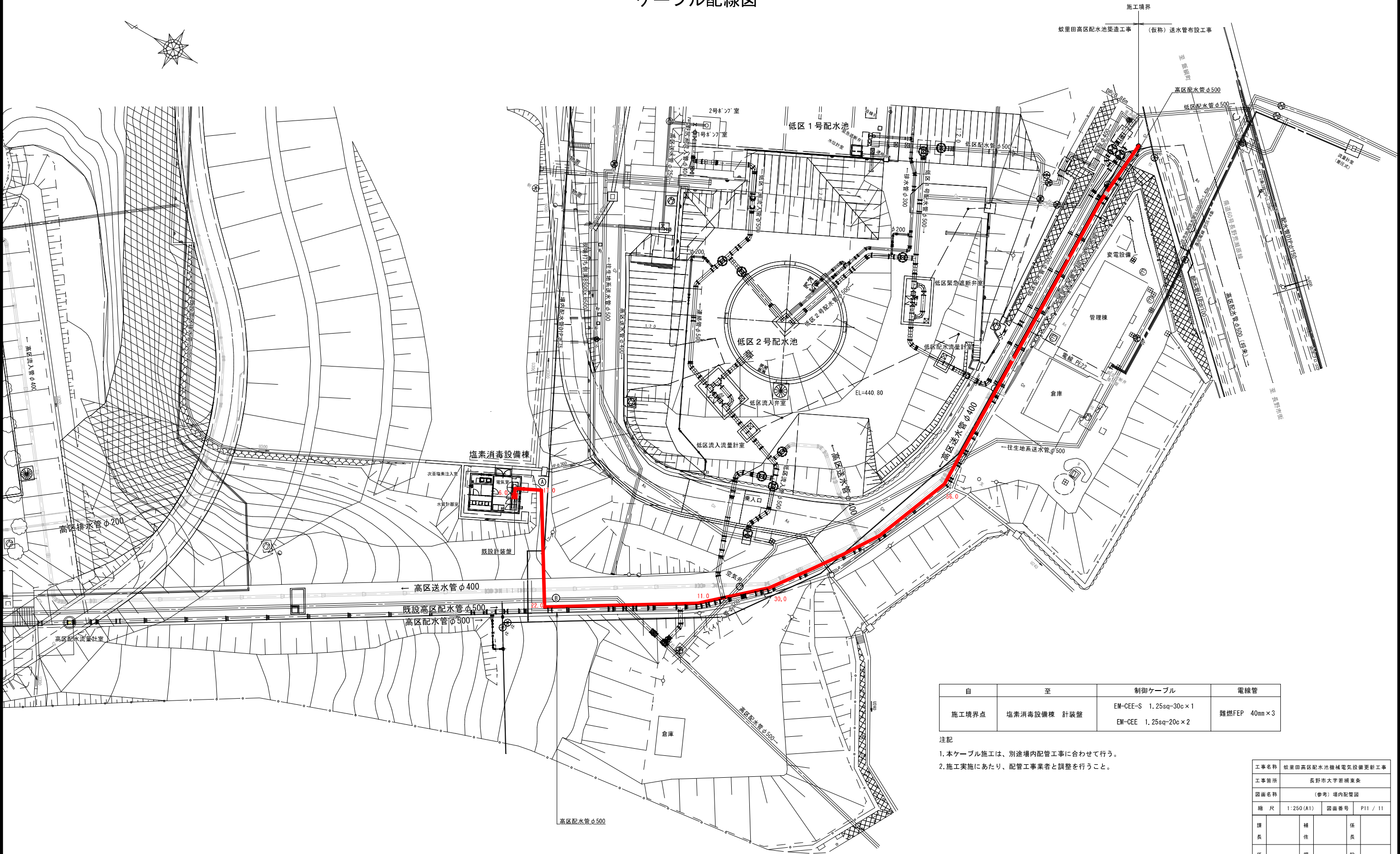


注記

1. は、機能増設対象を示す。

工事名称	蚊里田高区配水池機械電気設備更新工事			
工事箇所	長野市大字若槻実家			
図面名称	システム構成図			
縮尺	NONE	図面番号	P10 / 11	
課長		補佐		係長
係長		調査		設計
長野市上下水道局 浄水課				

(参考) 場内配管図 S=1:250
ケーブル配線図



自	至	制御ケーブル	電線管
施工境界点	塩素消毒設備棟 計装壁	EM-CEE-S 1.25sq-30c×1	難燃FEP 40mm×3
		EM-CEE 1.25sq-20c×2	

- 注記
- 本ケーブル施工は、別途場内配管工事に合わせて行う。
 - 施工実施にあたり、配管工事業者と調整を行うこと。

工事名称	蚊里田高区配水池機械電気設備更新工事			
工事箇所	長野市大字若槻東条			
図面名称	(参考) 場内配管図			
縮尺	1:250 (A1)	図面番号	P11 / 11	
課長		補佐		係長
係長		照査		設計
長野市上下水道局 浄水課				