

目 次

写真管理基準

写真管理基準	3—1
撮影箇所一覧表	3—6
品質管理写真撮影箇所一覧表	3—7
出来形管理写真撮影箇所一覧表	3—20
1 共通編	3—20
1-3 一般施工	3—20
1-4 土工	3—33
1-5 無筋、鉄筋コンクリート	3—35
2 河川編	3—36
2-1 築堤・護岸	3—36
2-2 浚渫（川）	3—39
2-3 樋門・樋管	3—39
2-4 水門	3—40
2-5 堰	3—41
2-6 排水機場	3—42
2-7 床止め・床固め	3—43
3 砂防編	3—44
3-1 砂防ダム	3—44
3-3 斜面对策	3—45
4 ダム編	3—47
4-1 コンクリートダム	3—47
4-2 フィルダム	3—47
4-3 基礎グラウチング	3—48
5 道路編	3—49
5-1 道路改良	3—49
5-2 舗装	3—51
5-3 橋梁下部	3—57
5-5 鋼橋上部	3—59
5-5 コンクリート橋上部	3—63
5-6 トンネル（NATM）	3—69
5-7 トンネル（矢板）	3—70
5-12 共同溝	3—71

5-13 電線共同溝	3—72
5-16 道路修繕	3—74
その他	3—77

デジタル写真管理情報基準（案）

1 適用	3—94
2 フォルダ構成	3—94
3 写真管理項目	3—97
4 ファイル形式	3—99
5 ファイル命名規則	3—100
6 写真編集等	3—101
7 有効画素数	3—101
8 撮影頻度と提出頻度の取り扱い	3—101
9 その他留意事項	3—101

付属資料1 写真管理ファイルのDTD	3—102
--------------------	-------

付属資料2 写真管理ファイルのXML記入例	3—104
-----------------------	-------

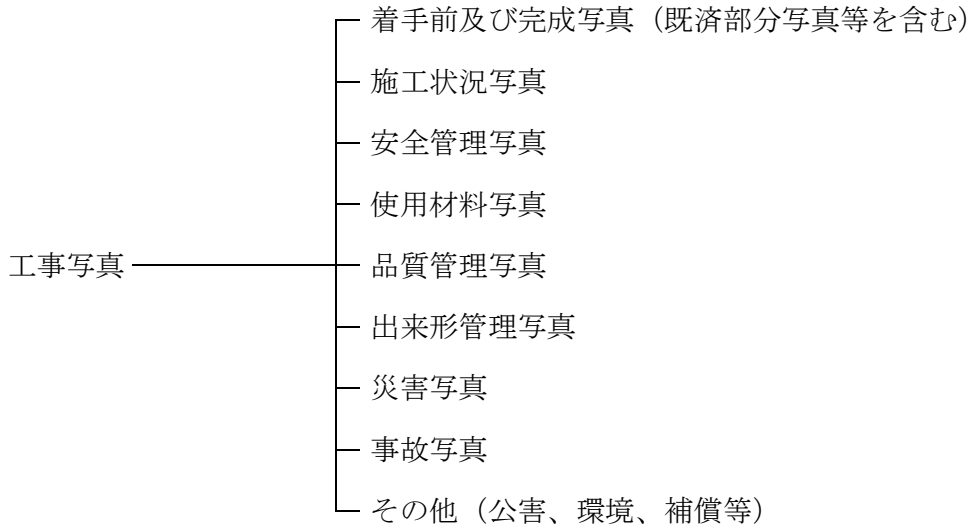
写真管理基準

(適用範囲)

1. この写真管理基準は、土木工事施工管理基準8に定める土木工事の工事写真（電子媒体によるものを含む）の撮影に適用する。

(工事写真の分類)

2. 工事写真は次のように分類する。



(工事写真の撮影基準)

3. 工事写真の撮影は以下の要領で行う。

(1) 撮影頻度

工事写真の撮影頻度は別紙撮影箇所一覧表に示すものとする。

(2) 撮影方法

写真撮影にあたっては、次の項目のうち必要事項を記載した小黒板を文字が判読できるよう被写体とともに写しこむものとする。

- ① 工 事 名
- ② 工 種 等
- ③ 測点 (位置)
- ④ 設 計 寸 法 ・ ・ ・ () 書き表示する。
- ⑤ 実 測 寸 法
- ⑥ 略 図
- ⑦ 撮影 年月日

なお、小黒板の判読が困難となる場合は、別紙に必要事項を記入し、写真に添付して整理する。

特殊な場合で監督職員が指示するものは、指示した項目を指示した頻度で撮影するものとする。

(写真の省略)

4. 工事写真は次の場合に省略するものとする。

- (1) 品質管理写真について、公的機関で実施された品質証明書を保管整備できる場合は、撮影を省略するものとする。

- (2) 出来形管理写真について、完成後測定可能な部分については、出来形管理状況のわかる写真を細別ごとに1回撮影し、後は撮影を省略するものとする。
- (3) 監督職員が臨場して段階確認した箇所は、出来形管理写真の撮影を省略できるものとする。

(写真の色彩)

5. 写真はカラーとする。

(写真の大きさ)

6. 写真の大きさは、サービスサイズ程度とする。ただし、次の場合は別の大きさとすることができる。
 - (1) 着手前、完成写真等はキャビネ版又はパノラマ写真（つなぎ写真可）とすることができる。
 - (2) 監督職員が指示するものは、その指示した大きさとする。

(工事写真帳の大きさ)

7. 工事写真帳は、4切版のフリーアルバム又はA4版とする。

(工事写真の提出部数及び形式)

8. 工事写真の提出部数及び形式は次によるものとする。
 - (1) 工事写真として、工事写真帳と原本を工事完成時に各1部提出する。
 - (2) 原本としては、ネガ（APSの場合はカートリッジフィルム）または電子媒体とし、監督職員が指示した場合は、受注者が原本を保存管理するものとする。
 - (3) 原本をネガとした場合は、密着写真と共にネガアルバムに整理する。
又、APSの場合は、インデックスプリントと共に整理する。

(工事写真の整理方法)

9. 工事写真の整理方法は次によるものとする。
 - (1) 整理方法は施工順に従い、工種毎に各段階（着工前、施工状況、出来形管理、完成）に整理し工事過程が容易に把握できるようにする。
 - (2) 安全管理、材料検査、品質管理等は、それぞれに分類して整理する。
 - (3) 出来形管理写真は、各工程の施工段階における出来形寸法が確認できるよう整理する。
 - (4) 不可視部等管理工事写真は、施工管理の手段として、工事完成の後明視できない個所の施工状況及び工事中の災害写真等を撮影し、出来形、品質の把握に役立つ写真をアルバムに整理する。
 - (5) 工事写真帳の整理については、工種毎に別紙撮影箇所一覧表の提出頻度に示すものを標準とする。
なお、提出頻度とは受注者が撮影頻度に基づき撮影した工事写真のうち、工事写真帳として貼付整理し提出する枚数を示したものである。
 - (6) 電子媒体での提出で、監督職員の承諾があれば工事写真帳の提出を省略できる。

(電子媒体に記録する工事写真)

10. 電子媒体に記録する工事写真の属性情報等については、「デジタル写真管理情報基準（案）」（国土交通省制定）によるものとする。

(留意事項等)

11. 別紙撮影箇所一覧表の適用について、次の事項を留意するものとする。
 - (1) 撮影項目、撮影頻度等が工事内容により不適切な場合は、監督職員の指示によ

- り追加、削減するものとする。
- (2) 施工状況等の写真については、ビデオ等の活用ができるものとする。
 - (3) 不可視となる出来形部分については、出来形寸法（上墨寸法含む）が確認できるよう、特に注意して撮影するものとする。
 - (4) 撮影箇所がわかりにくい場合には、写真と同時に見取り図等をアルバムに添付する。
 - (5) 撮影箇所一覧表に記載のない工種については、監督職員の承諾を得るものとする。

(その他)

1 2. 用語の定義

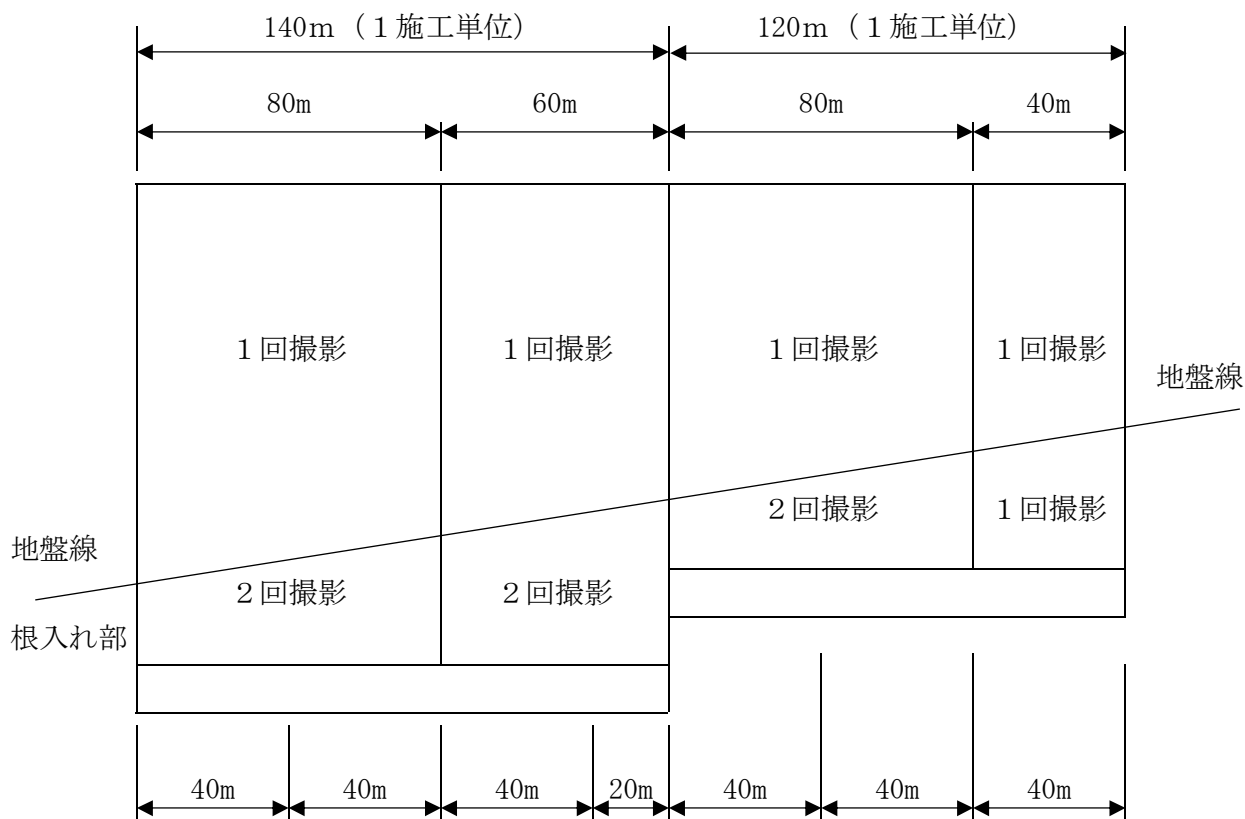
- (1) 代表箇所とは、当該工種の代表箇所を示すもので、監督職員の承諾した箇所をいう。
- (2) 適宜提出とは、監督職員が指示した箇所を提出することをいう。
- (3) 提出頻度の不要とは、原本は提出するが、工事写真帳として貼付整理し提出する必要がないことをいう。

参 考

別記 1

- 1 撮影頻度中の 1 施工単位とは、施工個所の 1 ブロックをいう。
ただし 1 ブロックでも形状寸法が変わる毎に 1 施工単位とする。

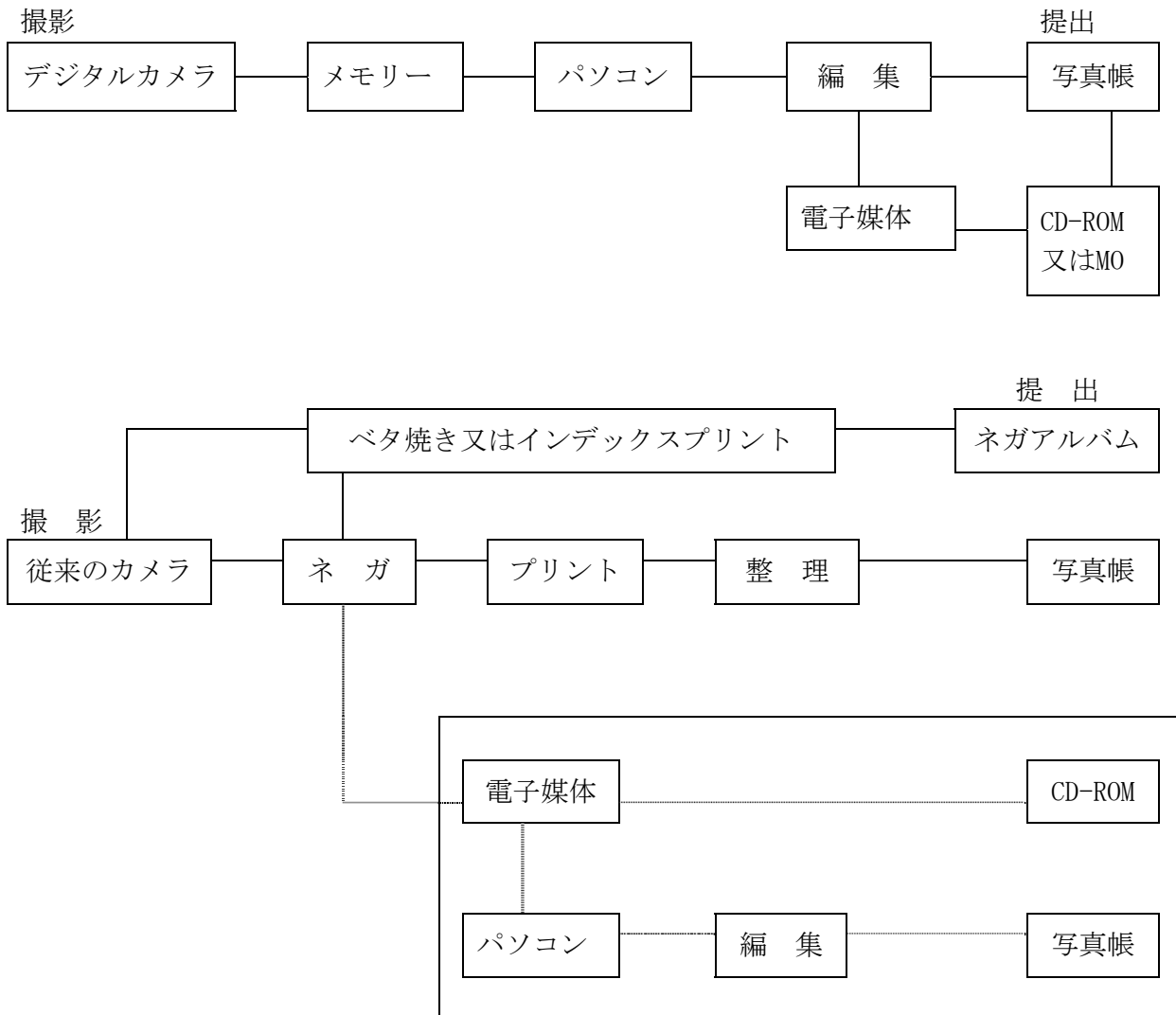
施工単位の例（ブロック積工等）



- 2 写真撮影方法等については、(社)全日本建設技術協会「土木工事写真の手引」等をも参考とすること。

別記2

(1) 撮影に使用するカメラにより、以下の区分を参考に写真帳と原本を整理する。



*ネガ等から電子媒体化した場合はデジタルカメラ使用に準拠できる。

(2) 提出頻度について以下の区分を参考にまとめる。

- ① 写真管理基準でいう提出頻度とは、撮影した原本から焼き付けして写真帖として整理提出することをさす。
- ② 上記の区分により、一覧表の記した提出頻度を(1)(2)に区分して対応する。
 提出頻度(1) デジタルカメラを使用し、写真管理情報管理基準で編集した電子媒体の原本をとまなう場合。
 提出頻度(2) 通常のカメラを使用し、焼き付けたプリントを整理し、写真帖にまとめる場合。

撮影箇所一覧表

区分	工種	写真管理項目			摘要
		撮影項目	撮影頻度〔時期〕	提出頻度	
着手前・完成	着手前	全景又は代表部分写真	着手前1回 〔着手前〕	着手前1枚	
	完成	全景又は代表部分写真	施工完了後1回 〔完成後〕	施工完了後1枚	
施工状況写真	工事施工中	全景又は代表部分の工事進捗状況	月1回〔月末〕	不要	
		施工中の写真	工種、種別毎に共通仕様書及び諸基準に従い施工していることが確認できるように適宜 〔施工中〕	適宜	
			高度技術・創意工夫・社会性等に関する実施状況が確認できるように適宜 〔施工中〕	不要	高度技術・創意工夫・社会性等に関する実施状況の提出資料に添付
	仮設（指定仮設）	使用材料、仮設状況、形状寸法	1施工箇所にて1回 〔施工前後〕	代表箇所1枚	
	図面との不一致	図面と現地との不一致の写真	必要に応じて 〔発生時〕	不要	工事打合簿に添付する。
安全管理	安全管理	各種標識類の設置状況	各種類毎に1回 〔設置後〕	全景1枚	
		各種保安施設の設置状況	各種類毎に1回 〔設置後〕		
		監視員交通整理状況	各1回〔作業中〕		
		安全訓練等の実施状況	実施毎に1回 〔実施中〕	不要	実施状況資料に添付する。
使用材料	使用材料	形状寸法	各品目毎に1回 〔使用前〕	不要	品質証明に添付する。
		検査実施状況	各品目毎に1回 〔検査時〕		
品質管理写真	別添 品質管理写真撮影箇所一覧表に記載				
出来形管理写真	別添 出来形管理写真撮影箇所一覧表に記載				
災害	被災状況	被災状況及び被災規模等	その都度 〔被災前〕 〔被災直後〕 〔被災後〕	適宜	
事故	事故報告	事故の状況	その都度 〔発生前〕 〔発生直後〕 〔発生後〕	適宜	着手前は付近の写真でも可
その他	補償関係	被害又は損害状況等	その都度 〔発生前〕 〔発生直後〕 〔発生後〕	適宜	
	環境対策 イメージアップ等	各施設設置状況	各種毎1回 〔設置後〕	適宜	

品質管理写真撮影箇所一覧表

番号	工種	写真管理項目			概要	
		撮影項目	撮影頻度 [時期]	提出頻度(1)		提出頻度(2)
1	セメント・コンクリート(転圧コンクリート・コンクリートダム・覆工コンクリート・吹付けコンクリートを除く)(施工)	塩化物総量規制	コンクリートの種類毎に1回 [試験実施中]	不要	適宜	コンクリート舗装の場合適用
		スランプ試験				
		コンクリートの圧縮強度試験				
		空気量測定	品質に変化が見られた場合 [試験実施中]			
		コンクリートの曲げ強度試験	コンクリートの種類毎に1回 [試験実施中]			
		コアによる強度試験	品質に異常が認められた場合 [試験実施中]			
	セメント・コンクリート(転圧コンクリート・コンクリートダム・覆工コンクリート・吹付けコンクリートを除く)(施工後)	コンクリートの洗い分析試験	[試験実施中]			
		ひび割れ調査	対象構造物毎に1回 [試験実施中]			
		硬化コンクリートのテストハンマー強度試験	テストハンマー試験により必要が認められた時 [試験実施中]			
コアによる強度試験						
2～1	棒鋼一般	引張試験	検査毎に1回 [検査実施中]	不要	適宜	
		曲げ試験				
		質量(重量)試験				
2～2	ガス圧接	外観検査	検査毎に1回 [検査実施中]	不要	適宜	
		超音波探傷検査				
3	既製杭工	外観検査	検査毎に1回 [検査実施中]	不要	適宜	
		浸透探傷試験	試験毎に1回 [試験実施中]			
		放射線透過試験				
		超音波探傷試験				
		水セメント比試験				
		セメントミルクの圧縮強度試験				

品質管理写真撮影箇所一覧表

番号	工種	写真管理項目			概要	
		撮影項目	撮影頻度 [時期]	提出頻度(1)		提出頻度(2)
4	下層路盤	現場密度の測定	各種路盤毎に1回 [試験実施中]	不要	適宜	
		プルフローリング	路盤毎に1回 [試験実施中]			
		平板載荷試験	各種路盤毎に1回 [試験実施中]			
		骨材のふるい分け試験	品質に異常が認められた 場合 [試験実施中]			
		土の液性限界・塑性限界試験				
含水比試験						
5	上層路盤	現場密度の測定	各種路盤毎に1回 [試験実施中]	不要	適宜	
		粒度				
		平板載荷試験				
		土の液性限界・塑性限界試験	観察により異常が認めら れた場合 [試験実施中]			
		含水比試験				
6	アスファルト安定処理路盤	アスファルト舗装に準 拠		不要	適宜	
7	セメント安定処理路盤 (施工)	粒度	各種路盤毎に1回 [試験実施中]	不要	適宜	
		現場密度の測定				
		含水比試験	観察により異常が認めら れた場合 [試験実施中]			
		セメント量試験	品質に異常が認められた 場合 [試験実施中]			
8	アスファルト舗装 (プラント)	粒度	合材の種類毎に1回 [試験実施中]	不要	適宜	
		アスファルト量抽出粒度分析 試験				
		温度測定				

品質管理写真撮影箇所一覧表

番号	工種	写真管理項目				概要	
		撮影項目	撮影頻度 [時期]	提出頻度(1)	提出頻度(2)		
	アスファルト舗装 (舗設現場)	現場密度の測定	合材の種類毎に1回 [試験実施中]	不要	適宜		
		温度測定					
		外観検査					
		すべり抵抗試験					
9	転圧コンクリート (施工)	コンシステンシーVC試験	コンクリートの種類毎に1回 [試験実施中]	不要	適宜		
		マーシャル突き固め試験					
		ランマー突き固め試験					
		コンクリートの曲げ強度試験	コンクリートの種類毎に1回 [温度測定中]	不要	適宜		
		温度測定 (コンクリート)					
		現場密度の測定					コンクリートの種類毎に1回 [試験実施中]
		コアによる密度測定					
10	ガスAs舗装 (プラント)	貫入試験40℃	合材の種類毎に1回 [試験実施中]	不要	適宜		
		リュエル流動性試験 240℃					
		ホイールラッキング試験					
		曲げ試験					
		粒度					
		アスファルト量抽出粒度分析 試験					
		温度測定					
11	路床安定処理工	現場密度の測定	路床毎に1回 [試験実施中]				
		ブルーフローリング					
		平板載荷試験					
		現場CBR試験					

品質管理写真撮影箇所一覧表

番号	工種	写真管理項目				概要
		撮影項目	撮影頻度 [時期]	提出頻度(1)	提出頻度(2)	
		含水比試験	降雨後又は含水比の変化が認められた場合 [試験実施中]	不要	適宜	
		たわみ量	ブルーフローリングの不良個所について実施 [試験実施中]			
12	表層安定処理工	含水比試験	降雨後又は含水比の変化が認められた場合 [試験実施中]	不要	適宜	
		現場密度の測定	材質毎に1回 [試験実施中]			
		ブルーフローリング	工種毎に1回 [試験実施中]			
		平板載荷試験	材質毎に1回 [試験実施中]			
		現場CBR試験				
		たわみ量	ブルーフローリングの不良個所について実施 [試験実施中]			
13	固結工	土の一軸圧縮試験	材質毎に1回 [試験実施中]	不要	適宜	
14	アンカー工	モルタルのフロー値試験	適宜 [試験実施中]	不要	適宜	
		モルタルの圧縮強度試験				
		多サイクル確認試験				
		1サイクル確認試験				
15	補強土壁工	現場密度の測定	土質毎に1回 [試験実施中]	不要	適宜	

品質管理写真撮影箇所一覧表

番号	工種	写真管理項目				摘要	
		撮影項目	撮影頻度 [時期]	提出頻度(1)	提出頻度(2)		
16	吹付工(施工)	塩化物総量規制	配合毎に1回 [試験実施中]	不要	適宜		
		コンクリートの圧縮強度試験					
		スランブ試験	品質に変化がみられた場合 [試験実施中]				モルタルを除く
		空気量測定					
		コアによる強度試験	品質に異常が認められた場合 [試験実施中]				
17	現場吹付法砕工	コンクリートの圧縮強度試験	配合毎に1回 [試験実施中]	不要	適宜		
		塩化物総量規制					
		コアによる強度試験	品質に異常が認められた場合 [試験実施中]				モルタルを除く
		スランブ試験	品質に変化がみられた場合 [試験実施中]				
		空気量測定					
		ロックボルトの引抜き試験	試験毎に1回 [試験実施中]				
18	河川海岸土工(施工)	現場密度の測定	土質毎に1回 [試験実施中]	不要	適宜		
		土の含水比試験	含水比に変化が認められた場合 [試験実施中]				
		コーン指数の測定	トラフィカビリティが悪い場合 [試験実施中]				
19	砂防土工	現場密度の測定	土質毎に1回 [試験実施中]	不要	適宜		
20	道路土工(施工)	現場密度の測定	土質毎に1回 [試験実施中]				
		ブルーローリング	工種毎に1回 [試験実施中]				
		平板載荷試験	土質毎に1回 [試験実施中]				

品質管理写真撮影箇所一覧表

番号	工種	写真管理項目				摘要
		撮影項目	撮影頻度 [時期]	提出頻度(1)	提出頻度(2)	
		現場C B R試験		不要	適宜	
		含水比試験	降雨後又は含水比の変化が認められた場合 [試験実施中]			
		コーン指数の測定	トラフィカビリティが悪い場合 [試験実施中]			
		たわみ量	フルフローリングの不良個所について実施 [試験実施中]			
21	捨石工	岩石の見掛比重	産地又は岩質毎に1回 [試験実施中]	不要	適宜	
岩石の吸水率						
岩石の圧縮強さ						
岩石の形状						
22	コンクリートダム(材料)	アルカリ骨材反応対策	採取地毎に1回 [試験実施中]	不要	適宜	
骨材の密度及び吸水率試験						
骨材のふるい分け試験						
砂の有機不純物試験	砂質毎に1回 [試験実施中]					
モルタルの圧縮強度による砂の試験						
骨材の微粒分量試験	骨材毎に1回 [試験実施中]					
粗骨材中の軟石量試験						
骨材中の粘土塊量の試験						
硫酸ナトリウムによる骨材の安定性試験						
粗骨材のすりへり試験						
骨材中の比重1.95の液体に浮く粒子の試験						

品質管理写真撮影箇所一覧表

番号	工種	写真管理項目				摘要
		撮影項目	撮影頻度 [時期]	提出頻度(1)	提出頻度(2)	
		練り混ぜ水の水質試験				
	コンクリートダム(施工)	塩化物総量規制	配合毎に1回 [試験実施中]	不要	適宜	気温・コンクリート
		スランブ試験	品質に変化が認められた場合 [試験実施中]			
		空気量測定				
		コンクリートの圧縮強度試験	配合毎に1回 [試験実施中]			
		温度測定				
		コンクリートの単位容積質量試験				
		コンクリートの洗い分析試験				
		コンクリートのフリージング試験				
		コンクリートの引張強度試験				
		コンクリートの曲げ強度試験				
23	覆工コンクリート(NATM施工)	スランブ試験	品質に変化が認められた場合 [試験実施中]	不要	適宜	
		コンクリートの圧縮強度試験	配合毎に1回 [試験実施中]			
		塩化物総量規制				
		空気量測定	品質に変化が認められた場合 [試験実施中]			
		コアによる強度試験	品質に異常が認められた場合 [試験実施中]			
		コンクリートの洗い分析試験				
24	吹付けコンクリート(施工)	塩化物総量規制	配合毎に1回 [試験実施中]	不要	適宜	
		コンクリートの圧縮強度試験				
		スランブ試験	品質に変化が認められた場合 [試験実施中]			
		空気量測定				
		コアによる強度試験	品質に異常が認められた場合 [試験実施中]			

品質管理写真撮影箇所一覧表

番号	工種	写真管理項目				摘要
		撮影項目	撮影頻度 [時期]	提出頻度(1)	提出頻度(2)	
25	ロックボルト (NATM)	モルタルの圧縮強度試験	配合毎に1回 [試験実施中]	不要	適宜	
		モルタルのフロー値試験				
		ロックボルトの引抜き試験	適宜			
26	路上再生路盤工(材料)	修正CBR試験	材料毎に1回 [試験実施中]	不要	適宜	
		土の粒度試験				
		土の含水比試験				
		土の液性限界・塑性限界試験				
	路上再生路盤工(施工)	現場密度の測定	材料毎に1回 [試験実施中]			
		土の一軸圧縮試験				
		CAEの一軸圧縮試験				
含水比試験						
27	路上表層再生工(材料)	旧アスファルト針入度	材料毎に1回 [試験実施中]	不要	適宜	
		旧アスファルトの軟化点				
	路上表層再生工(施工)	現場密度の測定	材料毎に1回 [試験実施中]			
		温度測定				
		かきほぐし深さ				
		粒度				
		アスファルト量抽出粒度分析試験				

品質管理写真撮影箇所一覧表

番号	工種	写真管理項目			概要
		撮影項目	撮影頻度 [時期]	提出頻度(1)	
28	排水性舗装工 (プラント)	粒度	合材の種類毎に1回 [試験実施中]	不要	適宜
		アスファルト量抽出粒 度分析試験			
		温度測定			
	排水性舗装工 (舗設現場)	温度測定			
		現場透水試験			
		現場密度の測定			
		外観検査			
29	簡易舗装工	現場密度の測定	合材の種類毎に1回 [試験実施中]	不要	適宜
		粒度			
		アスファルト量抽出粒 度分析試験			
		ブルーローリング			
		温度測定			
		含水比試験			
30	プラント再生舗装工 (プラント)	粒度	合材の種類毎に1回 [試験実施中]	不要	適宜
		再生アスファルト量			
	プラント再生舗装工 (舗設現場)	外観検査			
		温度測定			
		現場密度の測定			
31	ガス切断・切削工	表面粗さ	試験毎に1回 [試験実施中]	不要	適宜
		ノッチ深さ			
		スラグ			
		上縁の溶け			
		平面度			

品質管理写真撮影箇所一覧表

番号	工種	写真管理項目				摘要
		撮影項目	撮影頻度 [時期]	提出頻度(1)	提出頻度(2)	
		ベベル精度				
		真直度				
32	溶接工	引張試験	試験毎に1回 [試験実施中]	不要	適宜	
		型曲げ試験				
		衝撃試験				
		マクロ試験				
		放射性透過試験				
		突合せ継手の内部欠陥 に対する検査				
		外観検査				
		曲げ試験				
ハンマー打撃試験	外観検査が不合格となっ たスタッドジベルについ て [試験実施中]					

品質管理写真撮影箇所一覧表

番号	工種	写真管理項目			摘要
		撮影項目	撮影頻度 [時期]	提出頻度	
1	コンクリート工 (施工)	塩化物総量規制	コンクリートの種類ごとに1回 [試験実施中]	不要	
		スランプ試験			
		コンクリートの圧縮強度試験	品質に変化が見られた場合 [試験実施中]		
		空気量測定			
		コンクリートの曲げ強度試験	コンクリートの種類ごとに1回 [試験実施中]		
		コアによる強度試験	品質に異常が認められた場合 [試験実施中]		
		コンクリートの洗い分析試験			
レディーミクストコンクリート単 位水量測定	コンクリートの種類ごとに1回 [試験実施中]				
2	鉄筋工 (ガス圧接)	外観検査	検査ごとに1回 [検査実施中]	不要	
		ガス圧接継手引張り試験	試験ごとに1回 [試験実施中]		
		ガス圧接継手の超音波探傷検査	検査ごとに1回 [検査実施中]		
3	管布設工 (開削) 管渠材料 (下水道用鉄筋コ ンクリート管)	外観検査	検査ごとに1回 [検査実施中]	不要	
4	管布設工 (開削) 管渠材料 (下水道用硬質塩 化ビニル管)	外観・形状検査	検査ごとに1回 [検査実施中]	不要	
5	管布設工 (開削) 管渠材料 (下水道用リブ付 硬質塩化ビニル 管)	外観・形状検査	検査ごとに1回 [検査実施中]	不要	
6	管布設工 (開削) 管渠材料 (下水道用強化プ ラスチック複合 管)	外観・形状検査	検査ごとに1回 [検査実施中]	不要	
7	管布設工 (開削) 管渠材料 (下水道用レジ ンコンクリート管)	外観・形状検査	検査ごとに1回 [検査実施中]	不要	
8	管布設工 (開削) 管渠材料 (下水道用ボク スカルバート)	外観検査	検査ごとに1回 [検査実施中]	不要	
9	管布設工 (開削) 管渠材料 (下水道用ダクタ イル鋳鉄管)	外観検査	検査ごとに1回 [検査実施中]	不要	

番号	工種	写真管理項目			摘要
		撮影項目	撮影頻度 [時期]	提出頻度	
10	管布設工 (開削) 管渠材料 (鋼管)	外観検査	検査ごとに1回 [検査実施中]	不要	
11	管推進工 管渠材料 (下水道推進工法 用鉄筋コンクリート管)	外観・形状検査	検査ごとに1回 [検査実施中]	不要	
12	管推進工 管渠材料 (下水道推進工法 用ダクタイル鋳鉄管)	外観検査	検査ごとに1回 [検査実施中]	不要	
13	管推進工 管渠材料 (鋼管)	外観検査	検査ごとに1回 [検査実施中]	不要	
14	シールド工 管渠材料 (シールド工用 標準コンクリート 系セグメント)	外観検査 (下水道協会規格外) 形状・寸法検査 水平仮組検査 性能検査	検査ごとに1回 [検査実施中]	不要	
15	シールド工 管渠材料 (シールド工用 標準鋼製セグメン ト)	外観検査 (下水道協会規格外) 材料検査 形状・寸法検査 溶接検査 水平仮組検査 性能検査	検査ごとに1回 [検査実施中]	不要	
16	マンホール設置工 管渠材料 (組立マンホール 側塊)	外観検査	検査ごとに1回 [検査実施中]	不要	
17	マンホール設置工 管渠材料 (下水道用鋳鉄製 マンホールふた)	外観・形状検査	検査ごとに1回 [検査実施中]	不要	
18	マンホール設置工 管渠材料 (マンホール足掛 け金物)	外観検査	検査ごとに1回 [検査実施中]	不要	
19	マンホール設置工 管渠材料 (下水道用塩化ビ ニル製小型マンホ ール)	外観・形状検査	検査ごとに1回 [検査実施中]	不要	
20	ます設置工 管渠材料 (下水道用鋳鉄製 防護ふた)	外観・形状検査	検査ごとに1回 [検査実施中]	不要	

番号	工種	写真管理項目			摘要
		撮影項目	撮影頻度 [時期]	提出頻度	
21	ます設置工 管渠材料 (下水道用硬質塩 化ビニル製ます)	外観・形状検査	検査ごとに1回 [検査実施中]	不要	
22	ます設置工 管渠材料 (下水道用ポリプ ロピレン製ます)	外観・形状検査	検査ごとに1回 [検査実施中]	不要	
23	基礎杭工 (既製杭)	外観検査	検査ごとに1回 [検査実施中]	不要	
		超音波探傷試験	試験ごとに1回 [試験実施中]		
		根固め液及び杭周固定液の圧縮強 度試験			
		支持力試験			
24	基礎杭工 (場所打ち杭)	安定液等の孔内水位、安定液の有 効性試験	試験ごとに1回 [試験実施中]	不要	
支持力試験					

出来形管理写真撮影箇所一覧表

編	章	節	条	枝番	工 種	写真管理項目				摘要
						撮影項目	撮影頻度 [時期]	提出頻度(1)	提出頻度(2)	
1 共通編	3 一般施工	3 共通の工種	4		矢板工〔指定仮設・任意仮設は除く〕 (鋼矢板) (軽量鋼矢板) (コンクリート矢板) (広幅型鋼矢板) (可とう鋼矢板)	根入長	40m又は1施工箇所 に1回〔打込前後〕	代表箇所 各1枚	適宜	
						変位	40m又は1施工箇所 に1回〔打込後〕			
						数量	全数量〔打込後〕			
1 共通編	3 一般施工	3 共通の工種	5	1	法枠工 (現場打法枠工) (現場吹付法枠工)	法長、 幅、 高さ、 吹付枠中心間 隔	120m又は1施工箇所 に1回〔施工後〕	代表箇所 各1枚	適宜	
1 共通編	3 一般施工	3 共通の工種	5	2	法枠工(プレキャスト法枠工)	法長	120m又は1施工箇所 に1回〔施工後〕	代表箇所 各1枚	適宜	
1 共通編	3 一般施工	3 共通の工種	6		吹付工 (コンクリート) (モルタル)	清掃状況	120m又は1施工箇所 に1回〔清掃後〕	代表箇所 各1枚	適宜	
						ラス鉄網の重 ね合せ寸法	120m又は1施工箇所 に1回〔吹付前〕			
						法長	120m又は1施工箇所 に1回〔施工後〕			
						厚さ(検測孔)	200㎡又は1施工箇所 に1回〔吹付後〕			
1 共通編	3 一般施工	3 共通の工種	7	1	植生工 (種子吹付工) (張芝工) (筋芝工) (市松芝工) (植生ネット工) (種子帯工) (人工張芝工) (植生穴工)	材料使用量	1工事に1回 〔混合前〕	代表箇所 各1枚	適宜	
						土羽土の厚さ	120m又は1施工箇所 に1回〔施工中〕			
						法長	120m又は1施工箇所 に1回〔施工後〕			

出来形管理写真撮影箇所一覧表

編	章	節	条	枝番	工 種	写真管理項目				摘要
						撮影項目	撮影頻度 [時期]	提出頻度(1)	提出頻度(2)	
1 共通編	3 一般施工	3 共通の工種	7	2	植生工 (厚層基材吹付工) (客土吹付工)	清掃状況	120m又は1施工箇所に1回 〔清掃後〕	代表箇所 各1枚	適宜	
						ラス鉄網の重ね合せ寸法	120m又は1施工箇所に1回 〔吹付前〕			
						厚さ(検測孔)	200㎡又は1施工箇所に1回 〔吹付後〕			
						法長	120m又は1施工箇所に1回 〔施工後〕			
						材料使用量	1工事に1回 〔混合前〕			
1 共通編	3 一般施工	3 共通の工種	8		縁石工(縁石・アスカーブ)	施工状況	1種別毎に1回 〔施工中〕	不要	適宜	
1 共通編	3 一般施工	3 共通の工種	9		小型標識工	基礎幅 基礎高さ 根入れ長	基礎タイプ毎5箇所に1回 〔施工後〕	不要	適宜	
1 共通編	3 一般施工	3 共通の工種	10		防止柵工 (立入防止柵) (転落(横断)防止柵) (車止めポスト)	※基礎幅 ※基礎高さ	1施工箇所に1回 (※印は現場打ち部分がある場合) 〔施工後〕	不要		
						パイプ取付高	1施工箇所に1回 〔施工後〕			
1 共通編	3 一般施工	3 共通の工種	11	1	路側防護柵工(ガードレール)	※基礎幅 ※基礎高さ ※配筋状況	1施工箇所に1回 (※印は現場打ち部分がある場合) 〔施工後〕	不要	適宜	
						ビーム取付高	1施工箇所に1回 〔施工後〕			
1 共通編	3 一般施工	3 共通の工種	11	2	路側防護柵工(ガードケープル)	※基礎幅 ※基礎高さ ※基礎延長	1施工箇所に1回 (※印は現場打ち部分がある場合) 〔施工後〕	不要	適宜	

出来形管理写真撮影箇所一覧表

編	章	節	条	枝番	工 種	写真管理項目				摘要
						撮影項目	撮影頻度 [時期]	提出頻度(1)	提出頻度(2)	
						ケーブル取付高	1施工箇所に1回 〔施工後〕			
1 共通 編	3 一 般 施 工	3 共 通 的 工 種	12		区画線工	材料使用量	全数量〔施工前後〕	不要		
						施工状況	施工日に1回 〔施工前後〕			
1 共通 編	3 一 般 施 工	3 共 通 的 工 種	13		道路付属物工 (視線誘導標) (距離標)	高さ	1施工箇所に1回 〔施工後〕	不要	適宜	
1 共通 編	3 一 般 施 工	3 共 通 的 工 種	14	1	桁製作工	原寸状況	1橋に1回又は1工事 に1回〔原寸時〕	代表箇所 各1枚	適宜	
						製作状況	適宜〔製作中〕			
						仮組立寸法 (撮影項目は 適宜)	1橋に1回又は1工事 に1回〔仮組立時〕			
1 共通 編	3 一 般 施 工	3 共 通 的 工 種	14	2	桁製作工(仮組立による検 査を省略する場合)	原寸状況	1橋に1回又は1工事 に1回〔原寸時〕	代表箇所 各1枚	適宜	
						製作状況	適宜〔製作中〕			
						仮組立寸法 (撮影項目は 適宜)	1橋に1回又は1工事 に1回〔仮組立時〕			
1 共通 編	3 一 般 施 工	3 共 通 的 工 種	14	3	桁製作工(鋼製ダム製作工 (仮組立時))	仮組立寸法 (撮影項目は 適宜)	1基に1回又は1工事 に1回〔仮組立時〕	代表箇所 各1枚	適宜	
1 共通 編	3 一 般 施 工	3 共 通 的 工 種	15		工場塗装工	材料使用量 (塗料缶)	全数量〔使用前後〕	代表箇所 各1枚	適宜	
						ケレン状況 (塗替)	部材別〔施工前後〕			
						塗装状況	各層毎に1回 〔塗装後〕			

出来形管理写真撮影箇所一覧表

編	章	節	条	枝番	工 種	写真管理項目				摘要
						撮影項目	撮影頻度 [時期]	提出頻度(1)	提出頻度(2)	
1 共通編	3 一般施工	3 共通の工種	16		コンクリート面塗装工	材料使用量 (塗料缶)	全数量 [使用前後]	代表箇所 各1枚	適宜	
						ケレン状況 (塗替)	スパン毎、部材別 [施工前後]			
						塗装状況	各層毎に1回 [塗装後]			
1 共通編	3 一般施工	4 基礎工	1		一般事項 (切込砂利) (砕石基礎工) (割ぐり石基礎工) (均しコンクリート)	幅 厚さ	40m又は1施工箇所に1回 [施工後]	不要	適宜	
1 共通編	3 一般施工	4 基礎工	3	1	法留基礎工(現場打)	幅 高さ	40m又は1施工箇所に1回 [型枠取外し後]	代表箇所 各1枚	適宜	
1 共通編	3 一般施工	4 基礎工	3	2	法留基礎工(プレキャスト)	据付状況	40m又は1施工箇所に1回 [施工後]	代表箇所 各1枚	適宜	
1 共通編	3 一般施工	4 基礎工	4		既製杭工 (既製コンクリート杭) (鋼管杭) (H鋼杭)	偏心量	1施工箇所に1回 [打込後]	代表箇所 各1枚		
						根入長	1施工箇所に1回 [打込前]			
						数量	全数量 [打込後]			
						杭頭処理状況	1施工箇所に1回 [処理前、中、後]			
1 共通編	3 一般施工	4 基礎工	5		場所打杭工	根入長	1施工箇所に1回 [施工中]	代表箇所 各1枚	適宜	
						偏心量	1施工箇所に1回 [打込後]			
						数量、杭径	全数量 [打込後]			
						杭頭処理状況	1施工箇所に1回 [処理前、中、後]			
						鉄筋組立状況	1施工箇所に1回 [組立後]			

出来形管理写真撮影箇所一覧表

編	章	節	条	枝番	工 種	写真管理項目				摘要
						撮影項目	撮影頻度 [時期]	提出頻度(1)	提出頻度(2)	
1 共通編	3 一般施工	4 基礎工	6		深礎工	根入長	全数量 [掘削後]	代表箇所 各1枚	適宜	
						偏心量 数量	全数量 [施工後]			
						ライナープレート 設置状況	1施工箇所に1回 [掘削後]			
						土質	土質の変わる毎に1回 [掘削中]			
						鉄筋組立状況	全数量 [組立後]			
1 共通編	3 一般施工	4 基礎工	7		オープンケーソン基礎工	沓	1基毎に1回 [据付後]	全枚数	適宜	
						ケーソンの長さ ケーソンの幅 ケーソンの高さ ケーソンの壁厚 偏心量 鉄筋組立状況	1ロット毎に1回 [設置後及び型枠取 外し後]			
						載荷状況	1基に1回 [載荷時]			
						封鎖コンクリート 打設状況 中埋状況	1基に1回 [施工時]			
						沓	1基毎に1回 [据付後]			
1 共通編	3 一般施工	4 基礎工	8		ニューマチックケーソン基礎工	沓	1基毎に1回 [据付後]	全枚数	適宜	
						ケーソンの長さ ケーソンの幅 ケーソンの高さ ケーソンの壁厚 偏心量 鉄筋組立状況	1ロット毎に1回 [設置後及び型枠取 外し後]			
						載荷状況	1基に1回 [載荷時]			
						封鎖コンクリート 打設状況 中埋状況	1基に1回 [施工時]			
						沓	1基毎に1回 [据付後]			

出来形管理写真撮影箇所一覧表

編	章	節	条	枝番	工 種	写真管理項目				摘要
						撮影項目	撮影頻度 [時期]	提出頻度(1)	提出頻度(2)	
1 共通編	3 一般施工	4 基礎工	9		鋼管井筒基礎工	沓	1基毎に1回 〔据付後〕	全枚数	適宜	
						根入長 偏心量 鉄筋組立状況	1基毎に1回 〔設置後〕			
						載荷状況	1基に1回 〔載荷時〕			
						封鎖コンクリート 打設状況 中埋状況	1基に1回〔施工時〕			
1 共通編	3 一般施工	5 石・ブロック積(張)工	3	1	コンクリートブロック工 (コンクリートブロック積み) (コンクリートブロック張り)	厚さ(裏込)	40m又は1施工箇所に1回 〔施工中〕	代表箇所 各1枚	適宜	
						法長 厚さ (ブロック積張)	80m又は1施工箇所に1回 〔施工後〕 ただし、根入部は 40mに1回			
						抜石又は注水	200m ² に1箇所			
1 共通編	3 一般施工	5 石・ブロック積(張)工	3	2	コンクリートブロック工 (連節ブロック張り)	法長	80m又は1施工箇所に1回 〔施工後〕 ただし、根入部は 40mに1回	代表箇所 各1枚	適宜	

出来形管理写真撮影箇所一覧表

編	章	節	条	枝番	工 種	写真管理項目				摘要
						撮影項目	撮影頻度 [時期]	提出頻度(1)	提出頻度(2)	
1 共通編	3 一般施工	5 石・ブロック積(張)工	3	3	コンクリートブロック工 (天端保護ブロック)	幅	80m又は1施工箇所 に1回 [施工後]	代表箇所 各1枚	適宜	
1 共通編	3 一般施工	5 石・ブロック積(張)工	4		緑化ブロック工	厚さ(裏込)	40m又は1施工箇所 に1回 [施工中]	代表箇所 各1枚	適宜	
						法長 厚さ(ブロック)	80m又は1施工箇所 に1回 [施工後] ただし、根入部は 40mに1回			
						抜石又は注水	200m ² に1箇所			
1 共通編	3 一般施工	5 石・ブロック積(張)工	5		石積(張)工	厚さ(裏込)	40m又は1施工箇所 に1回 [施工中]	代表箇所 各1枚	適宜	
						法長 厚さ(石積・ 張)	80m又は1施工箇所 に1回 [施工後] ただし、根入部は 40mに1回			
						抜石又は注水	200m ² に1箇所			
1 共通編	3 一般施工	6 一般舗装工	5	1	アスファルト舗装工(下層 路盤工)	敷均し厚さ 転圧状況	各層毎120mに1回 [施工中]	代表箇所 各1枚	適宜	
						整正状況	各層毎120mに1回 [整正後]			
						厚さ	各車線毎200mに1回 [整正後]			
						幅	各層毎40mに1回 [整正後]			
1 共通編	3 一般施	6 一般舗	5	2	アスファルト舗装工(上層 路盤工) 粒度調整路盤工	敷均し厚さ 転圧状況	各層毎120mに1回 [施工中]	代表箇所 各1枚		

出来形管理写真撮影箇所一覧表

編	章	節	条	枝番	工 種	写真管理項目				摘要
						撮影項目	撮影頻度 [時期]	提出頻度(1)	提出頻度(2)	
	工	装				整正状況 厚さ 幅	各層毎120mに1回 〔整正後〕 各車線毎200mに1回 〔整正後〕 各層毎40mに1回 〔整正後〕			
1 共通編	3 一般施工	6 一般舗装工	5	3	アスファルト舗装工(上層路盤工) セメント(石灰)安定処理工	敷均し厚さ 転圧状況 整正状況 厚さ 幅	各層毎120mに1回 〔施工中〕 各層毎120mに1回 〔整正後〕 1,000m ² に1回 〔整正後〕 ※コアを採取した場合は写真不要 各層毎40mに1回 〔整正後〕	代表箇所 各1枚	適宜	
1 共通編	3 一般施工	6 一般舗装工	5	4	アスファルト舗装工(加熱アスファルト安定処理工)	敷均し厚さ 転圧状況 整正状況 幅	各層毎120mに1回 〔施工中〕 各層毎120mに1回 〔整正後〕 各層毎40mに1回 〔整正後〕	代表箇所 各1枚	適宜	
1 共通編	3 一般施工	6 一般舗装工	5	5	アスファルト舗装工(基層工)	整正状況 タックコート、 プライムコート 幅	120mに1回 〔整正後〕 各層毎に1回 〔散布時〕 各層毎40mに1回 〔整正後〕	代表箇所 各1枚	適宜	
1 共通編	3 一般施工	6 一般舗装工	5	6	アスファルト舗装工(表層工)	整正状況 タックコート、 プライムコート	120mに1回 〔整正後〕 各層毎に1回 〔散布時〕	代表箇所 各1枚	適宜	

出来形管理写真撮影箇所一覧表

編	章	節	条	枝番	工 種	写真管理項目				摘要
						撮影項目	撮影頻度 [時期]	提出頻度(1)	提出頻度(2)	
						平坦性	1工事1回 [実施中]			
1 共通編	3 一般施工	6 一般舗装工	6	1	コンクリート舗装工(下層路盤工)	敷均し厚さ 転圧状況	各層毎120mに1回 [施工中]	代表箇所 各1枚	適宜	
						整正状況	各層毎120mに1回 [整正後]			
						厚さ	各車線毎200mに1回 [整正後]			
						幅	各層毎40mに1回 [整正後]			
1 共通編	3 一般施工	6 一般舗装工	6	2	コンクリート舗装工(粒度調整路盤工)	敷均し厚さ 転圧状況	各層毎120mに1回 [施工中]	代表箇所 各1枚	適宜	
						整正状況	各層毎120mに1回 [整正後]			
						厚さ	各車線毎200mに1回 [整正後]			
						幅	各層毎40mに1回 [整正後]			
1 共通編	3 一般施工	6 一般舗装工	6	3	コンクリート舗装工(セメント(石灰・瀝青)安定処理工)	敷均し厚さ 転圧状況	各層毎120mに1回 [施工中]	代表箇所 各1枚	適宜	
						整正状況	各層毎120mに1回 [整正後]			
						厚さ	1,000m ² に1回 [整正後] ※コアを採取した場合は写真不要			
						幅	各層毎40mに1回 [整正後]			

出来形管理写真撮影箇所一覧表

編	章	節	条	枝番	工 種	写真管理項目				摘要
						撮影項目	撮影頻度 [時期]	提出頻度(1)	提出頻度(2)	
1 共通編	3 一般施工	6 一般舗装工	6	4	コンクリート舗装工(アスファルト中間層)	校正状況	120mに1回 〔校正後〕	代表箇所 各1枚	適宜	
						タックコート、 プライムコート	各層毎に1回 〔散布時〕			
						幅	各層毎40mに1回 〔校正後〕			
1 共通編	3 一般施工	6 一般舗装工	6	5	コンクリート舗装工(コンクリート舗装版工)	石粉、 プライムコート	各層毎に1回 〔散布時〕	代表箇所 各1枚	適宜	
						スリップバー、 タイバー寸法、 位置	40mに1回 〔据付後〕			
						鉄網寸法 位置	40mに1回 〔据付後〕			
						平坦性	1工事1回 〔実施中〕			
						厚さ	各車線毎200mに1回 〔型枠据付後〕			
						目地段差	1工事に1回			
1 共通編	3 一般施工	6 一般舗装工	6	6	コンクリート舗装工(転圧 コンクリート版工) 下層路盤工	敷均し厚さ 転圧状況	各層毎120mに1回 〔施工中〕	代表箇所 各1枚	適宜	
						校正状況	各層毎120mに1回 〔校正後〕			
						厚さ	各車線毎200mに1回 〔校正後〕			
						幅	各層毎40mに1回 〔校正後〕			

出来形管理写真撮影箇所一覧表

編	章	節	条	枝番	工 種	写真管理項目				摘要
						撮影項目	撮影頻度 [時期]	提出頻度(1)	提出頻度(2)	
1 共通編	3 一般施工	6 一般舗装工	6	7	コンクリート舗装工(転圧 コンクリート版工) 粒度調整路盤工	敷均し厚さ 転圧状況	各層毎120mに1回 〔施工中〕	代表箇所 各1枚	適宜	
						整正状況	各層毎120mに1回 〔整正後〕			
						厚さ	各車線毎200mに1回 〔整正後〕			
						幅	各層毎40mに1回 〔整正後〕			
1 共通編	3 一般施工	6 一般舗装工	6	8	コンクリート舗装工(転圧 コンクリート版工) セメント(石灰・瀝青)安定 処理工	敷均し厚さ 転圧状況	各層毎120mに1回 〔施工中〕	代表箇所 各1枚	適宜	
						整正状況	各層毎120mに1回 〔整正後〕			
						厚さ	1,000m ² に1回 〔整正後〕 ※コアを採取した場 合は写真不要			
						幅	各層毎40mに1回 〔整正後〕			
1 共通編	3 一般施工	6 一般舗装工	6	9	コンクリート舗装工(転圧 コンクリート版工) アスファルト中間層	整正状況	120mに1回 〔整正後〕	代表箇所 各1枚	適宜	
						タックコート、 プライムコート	各層毎に1回 〔散布時〕			
						幅	各層毎40mに1回 〔整正後〕			
1 共通編	3 一般施工	6 一般舗装工	6	10	コンクリート舗装工(転圧 コンクリート版工)	敷均し厚さ 転圧状況	120mに1回 〔施工中〕	代表箇所 各1枚	適宜	
						厚さ	各車線毎200mに1回 〔型枠据付後〕			
						平坦性	1工事1回 〔実施中〕			
1 共通編	3 一般施工	6 一般舗装工	7	1	薄層カラー舗装工(下層路 盤工)	敷均し厚さ 転圧状況	各層毎120mに1回 〔施工中〕	代表箇所 各1枚	適宜	
						整正状況	各層毎120mに1回 〔整正後〕			

出来形管理写真撮影箇所一覧表

編	章	節	条	枝番	工 種	写真管理項目				摘要
						撮影項目	撮影頻度 [時期]	提出頻度(1)	提出頻度(2)	
						厚さ	各車線毎200mに1回 〔修正後〕			
						幅	各層毎40mに1回 〔修正後〕			
1 共通編	3 一般施工	6 一般舗装工	7	2	薄層カラー舗装工(上層路盤工) 粒度調整路盤工	敷均し厚さ 転圧状況	各層毎120mに1回 〔施工中〕	代表箇所 各1枚	適宜	
						修正状況	各層毎120mに1回 〔修正後〕			
						厚さ	各車線毎200mに1回 〔修正後〕			
						幅	各層毎40mに1回 〔修正後〕			
1 共通編	3 一般施工	6 一般舗装工	7	3	薄層カラー舗装工(上層路盤工) セメント(石灰)安定処理工	敷均し厚さ 転圧状況	各層毎120mに1回 〔施工中〕	代表箇所 各1枚	適宜	
						修正状況	各層毎120mに1回 〔修正後〕			
						厚さ	1,000m ² に1回 〔修正後〕 ※コアを採取した場合は写真不要			
						幅	各層毎40mに1回 〔修正後〕			
1 共通編	3 一般施工	6 一般舗装工	7	4	薄層カラー舗装工(加熱アスファルト安定処理工)	敷均し厚さ 転圧状況	各層毎120mに1回 〔施工中〕	代表箇所 各1枚	適宜	
						修正状況	各層毎120mに1回 〔修正後〕			
						幅	各層毎40mに1回 〔修正後〕			
1 共通編	3 一般施工	6 一般舗装工	7	5	薄層カラー舗装工(基層工)	修正状況	120mに1回 〔修正後〕	代表箇所 各1枚	適宜	
						タックコート、 プライムコート	各層毎に1回 〔散布時〕			

出来形管理写真撮影箇所一覧表

編	章	節	条	枝番	工 種	写真管理項目				摘要
						撮影項目	撮影頻度 [時期]	提出頻度(1)	提出頻度(2)	
						厚さ	1,000m ² に1回 〔修正後〕			
						幅	各層毎40mに1回 〔修正後〕			
1 共通編	3 一般施工	7 地盤改良工	2		路床安定処理工	施工厚さ 幅	40mに1回 〔施工後〕	代表箇所 各1枚	適宜	
1 共通編	3 一般施工	7 地盤改良工	3		置換工	置換厚さ 幅	40m又は1施工箇所に1回 〔施工後〕	代表箇所 各1枚	適宜	
1 共通編	3 一般施工	7 地盤改良工	4	1	表層安定処理工(サンドマット)	施工厚さ 幅	40m又は1施工箇所に1回 〔施工後〕	代表箇所 各1枚	適宜	
1 共通編	3 一般施工	7 地盤改良工	4	2	表層安定処理工(サンドマット海上)	法長 天端幅	40m又は1施工箇所に1回 〔施工後〕	代表箇所 各1枚	適宜	
1 共通編	3 一般施工	7 地盤改良工	5		パイルネット工	厚さ 幅	40m又は1施工箇所に1回 〔施工後〕	代表箇所 各1枚	適宜	
1 共通編	3 一般施工	7 地盤改良工	7	8	バーチカルドレーン工 (サンドドレーン工) (ペーパードレーン工) (袋詰式サンドドレーン工) 締固め改良工 (サンドコンパクションパイル工)	打込長さ 施工状況	200m ² 又は1施工箇所に1回 〔打込み前後、施工中〕	代表箇所 各1枚	適宜	
						杭径 位置・間隔	200m ² 又は1施工箇所に1回 〔打込後〕			
						砂の投入量	全数量 〔打込前後〕			
1 共通編	3 一般施工	7 地盤改良工	9		固結工 (粉体噴射攪拌工) (高圧噴射攪拌工) (セメントミルク攪拌工) (生石灰パイル工)	位置・間隔 杭径 深度	1施工箇所に1回 〔打込後〕	代表箇所 各1枚	適宜	
1 共通編	3 一般施工	10 仮設工	5	1	土留・仮締切工 (H鋼杭) (鋼矢板)	変位 根入長	40m又は1施工箇所に1回 〔打込前〕	代表箇所 各1枚	適宜	
						数量	全数量 〔打込後〕			

出来形管理写真撮影箇所一覧表

編	章	節	条	枝番	工 種	写真管理項目				摘要
						撮影項目	撮影頻度 [時期]	提出頻度(1)	提出頻度(2)	
1 共通編	3 一般施工	10 仮設工	5	2	土留・仮締切工(アンカー工)	削孔深さ	1施工箇所に1回 〔削孔後〕	代表箇所 各1枚	適宜	
						配置誤差	1施工箇所に1回 〔施工後〕			
1 共通編	3 一般施工	10 仮設工	5	3	土留・仮締切工(連節ブロック張り工)	法長	80m又は1施工箇所に1回 〔施工後〕 ただし、根入部は40mに1回	代表箇所 各1枚	適宜	
1 共通編	3 一般施工	10 仮設工	5	4	土留・仮締切工(締切盛土)	天端幅 法長	250m又は1施工箇所に1回 〔施工後〕	代表箇所 各1枚	適宜	
1 共通編	3 一般施工	10 仮設工	5	5	土留・仮締切工(中詰盛土)	施工状況	250m又は1施工箇所に1回 〔施工後〕	代表箇所 各1枚	適宜	
1 共通編	3 一般施工	10 仮設工	8		地中連続壁工(壁式)	連壁の長さ 変位	40m又は1施工箇所に1回 〔施工後〕	代表箇所 各1枚	適宜	
1 共通編	3 一般施工	10 仮設工	9		地中連続壁工(柱列式)	連壁の長さ 変位	40m又は1施工箇所に1回 〔施工後〕	代表箇所 各1枚	適宜	
1 共通編	4 土工	3 河川・砂防土工	2		掘削工(切土工)	土質等の判別	地質が変わる毎に1回 〔掘削中〕	代表箇所 各1枚	適宜	
						法長	120m又は1施工箇所に1回 〔掘削後〕			
1 共通編	4 土工	3 河川・砂防土工	3		盛土工	巻出し厚	120mに1回 〔巻出し時〕	代表箇所 各1枚	適宜	
						締固め状況	転圧機械又は地質が変わる毎に1回 〔締固め時〕			
						法長 幅	120m又は1施工箇所に1回 〔施工後〕			

出来形管理写真撮影箇所一覧表

編	章	節	条	枝番	工 種	写真管理項目				摘要
						撮影項目	撮影頻度 [時期]	提出頻度(1)	提出頻度(2)	
1 共通編	4 土工	3 河川・砂防土工	4		盛土補強工 (補強土(テールアルメ)壁工法) (多数アンカー式補強土工法) (ジオテキスタイルを用いた補強土工法)	厚さ	120m又は1施工箇所 に1回 [施工後]	代表箇所 各1枚	適宜	
1 共通編	4 土工	3 河川・砂防土工	5		整形仕上げ工(盛土工)	仕上げ状況 厚さ	120m又は1施工箇所 に1回 [仕上げ時]	代表箇所 各1枚	適宜	
1 共通編	4 土工	3 河川・砂防土工	6		天端敷砂利工	厚さ 幅	200mに1回 [施工後]	代表箇所 各1枚	適宜	
1 共通編	4 土工	4 道路土工	2		掘削工(切土工)	土質等の判別	地質が変わる毎に1 回 [掘削中]	代表箇所 各1枚	適宜	
						法長				
1 共通編	4 土工	4 道路土工	3 4		路体盛土工 路床盛土工	巻出し厚	120mに1回 [巻出し時]	代表箇所 各1枚	適宜	
						締固め状況	転圧機械又は地質が 変わる毎に1回 [締固め時]			
						法長 幅	120m又は1施工箇所 に1回 [施工後]			
1 共通編	4 土工	4 道路土工	5		法面整形工(盛土工)	仕上げ状況 厚さ	120m又は1施工箇所 に1回 [仕上げ時]	代表箇所 各1枚	適宜	

出来形管理写真撮影箇所一覧表

編	章	節	条	枝番	工 種	写真管理項目				摘要
						撮影項目	撮影頻度 [時期]	提出頻度(1)	提出頻度(2)	
1 共通編	5 無筋、鉄筋 コンクリート	5 鉄筋	3 鉄筋の組立て		鉄筋の組立て	平均間隔	コンクリート打設毎に1回 (重要構造物かつ主鉄筋について適用)	代表箇所 各1枚	適宜	
						かぶり	コンクリート打設毎に1回 (重要構造物かつ主鉄筋について適用)			

出来形管理写真撮影箇所一覧表

編	章	節	条	枝番	工 種	写真管理項目				摘要	
						撮影項目	撮影頻度 [時期]	提出頻度(1)	提出頻度(2)		
2	河川編	1	5	4	護岸付属物工	幅 高さ	1施工箇所 に1回 〔施工後〕	代表箇所 各1枚	適宜		
2	河川編	1	5	9	1	多自然型護岸工 (巨石張り) (巨石積み)	胴込裏込厚	40m又は1施工箇所 に1回 〔施工中〕	代表箇所 各1枚	適宜	
							法長	80m又は1施工箇所 に1回 〔施工後〕 ただし、根入部は 40mに1回			
2	河川編	1	5	9	2	多自然型護岸工(かごマツト)	高さ 法長	120m又は1施工箇所 に1回 〔施工後〕	代表箇所 各1枚	適宜	
2	河川編	1	5	13	1	羽口工(じゃかご)	法長 厚さ	120m又は1施工箇所 に1回 〔施工後〕	代表箇所 各1枚	適宜	
2	河川編	1	5	13	2	羽口工 (ふとんかご) (かご枠)	高さ	120m又は1施工箇所 に1回 〔施工後〕	代表箇所 各1枚	適宜	
2	河川編	1	5	13	3	羽口工(連節ブロック張り)	胴込裏込厚	40m又は1施工箇所 に1回 〔施工中〕	代表箇所 各1枚	適宜	
							法長	120m又は1施工箇所 に1回 〔施工後〕			
2	河川編	1	6	3	擁壁護岸工	裏込厚さ	40m又は1施工箇所 に1回 〔施工中〕	代表箇所 各1枚	適宜		
						厚さ 幅 高さ	120m又は1施工箇所 に1回 ただし根入部は80m に1回 〔型枠取外し後〕				
						注水検査	100mにつき1箇所				
2	河川編	1	6	4	プレキャスト擁壁工	据付状況	120m又は1施工箇所 に1回 〔埋戻し前〕	代表箇所 各1枚	適宜		

出来形管理写真撮影箇所一覧表

編	章	節	条	枝番	工 種	写真管理項目				摘要
						撮影項目	撮影頻度 [時期]	提出頻度(1)	提出頻度(2)	
2 河川編	1 築堤・護岸	7 根固め工	3		根固めブロック工	数量	全数量 [製作後]	代表箇所 各1枚	適宜	
						ブロックの形状寸法	形状寸法変わる毎に1回 [製作後]			
2 河川編	1 築堤・護岸	7 根固め工	5		沈床工	格子寸法 厚さ 割石状況 幅	40m又は1施工箇所に1回 [施工後]	代表箇所 各1枚	適宜	
2 河川編	1 築堤・護岸	7 根固め工	6		捨石工	幅	80m又は1施工箇所に1回 [施工後]	代表箇所 各1枚	適宜	
2 河川編	1 築堤・護岸	8 水制工	8		杭出し水制工	径 杭長	1施工箇所に1回 [打込み前]	代表箇所 各1枚	適宜	
						幅 方向	1施工箇所に1回 [施工後]			
2 河川編	1 築堤・護岸	9 付帯道路工	6	1	ブロック舗装工(下層路盤工)	敷均し厚さ 転圧状況	各層毎120mに1回 [施工中]	代表箇所 各1枚	適宜	
						整正状況	各層毎120mに1回 [整正後]			
						厚さ	各車線毎200mに1回 [整正後]			
						幅	各層毎40mに1回 [整正後]			

出来形管理写真撮影箇所一覧表

編	章	節	条	枝番	工 種	写真管理項目				摘要
						撮影項目	撮影頻度 [時期]	提出頻度(1)	提出頻度(2)	
2 河川編	1 築堤・護岸	9 付帯道路工	6	2	ブロック舗装工(上層路盤工) 粒度調整路盤工	敷均し厚さ 転圧状況	各層毎120mに1回 〔施工中〕	代表箇所 各1枚	適宜	
						整正状況	各層毎120mに1回 〔整正後〕			
						厚さ	各車線毎200mに1回 〔整正後〕			
						幅	各層毎40mに1回 〔整正後〕			
2 河川編	1 築堤・護岸	9 付帯道路工	6	3	ブロック舗装工(上層路盤工) セメント(石灰)安定処理工	敷均し厚さ 転圧状況	各層毎120mに1回 〔施工中〕	代表箇所 各1枚	適宜	
						整正状況	各層毎120mに1回 〔整正後〕			
						厚さ	1,000m ² に1回 〔整正後〕 ※コアを採取した場合は写真不要			
						幅	各層毎40mに1回 〔整正後〕			
2 河川編	1 築堤・護岸	9 付帯道路工	6	4	ブロック舗装工(加熱アスファルト安定処理工)	敷均し厚さ 転圧状況	各層毎120mに1回 〔施工中〕	代表箇所 各1枚	適宜	
						整正状況	各層毎120mに1回 〔整正後〕			
						幅	各層毎40mに1回 〔整正後〕			
2 河川編	1 築堤・護岸	9 付帯道路工	6	5	ブロック舗装工(基層工)	整正状況	120mに1回 〔整正後〕	代表箇所 各1枚	適宜	
						タックコート プライムコート	各層毎に1回 〔散布時〕			
						幅	各層毎40mに1回 〔整正後〕			
2 河川編	1 築堤・護岸	9 付帯道路工	7		側溝工 (プレキャストU型側溝) (L型側溝) (自由勾配側溝) (管渠)	据付状況	200m又は1施工箇所 に1回 〔埋戻し前〕	不要	適宜	

出来形管理写真撮影箇所一覧表

編	章	節	条	枝番	工 種	写真管理項目				摘要			
						撮影項目	撮影頻度 [時期]	提出頻度(1)	提出頻度(2)				
2	河川編	1	築堤・護岸	9	付帯道路工	8		集水柵工	厚さ 幅 高さ	1施工箇所に1回 〔型枠取外し後〕	不要	適宜	
2	河川編	2	浚渫（川）	2	浚渫工（ポンプ浚渫船）	2		浚渫船運転工	運転状況	1施工箇所に1回 〔施工後〕	代表箇所 各1枚	適宜	
2	河川編	2	浚渫（川）	3	浚渫船（グラブ船）	2		浚渫船運転工	運転状況	1施工箇所に1回 〔施工後〕	代表箇所 各1枚	適宜	
2	河川編	3	樋門・樋管	3	樋門・樋管本体内工	6	1	函渠工（本体内工）	厚さ 幅 内空幅 内空高	1施工箇所に1回 〔型枠取外し後〕	代表箇所 各1枚	適宜	
2	河川編	3	樋門・樋管	3	樋門・樋管本体内工	6	2	函渠工 （ヒューム管） （PC管） （コルゲートパイプ） （ダクタイル鋳鉄管）	据付状況	40m又は1施工箇所に1回 〔巻立前〕	不要	適宜	
2	河川編	3	樋門・樋管	3	樋門・樋管本体内工	6	3	函渠工（PC函渠）	据付状況 ※幅 ※高さ	40m又は1施工箇所に1回 （※印は場所打部分 のある場合） 〔埋戻し前〕	代表箇所 各1枚	適宜	
2	河川編	3	樋門・樋管	3	樋門・樋管本体内工	7		翼壁工	厚さ 幅 高さ	1施工箇所に1回 〔型枠取外し後〕	代表箇所 各1枚	適宜	

出来形管理写真撮影箇所一覧表

編	章	節	条	枝番	工 種	写真管理項目				摘要
						撮影項目	撮影頻度 [時期]	提出頻度(1)	提出頻度(2)	
2	河川編	3	5	3	側溝工	厚さ 幅 高さ	120m又は1施工箇所に1回 〔型枠取外し後〕	不要	適宜	
2	河川編	3	5	4	集水柵工	厚さ 幅 高さ	1施工箇所に1回 〔型枠取外し後〕	不要	適宜	
2	河川編	3	5	5	堤脚水路工	厚さ 幅 高さ	120m又は1施工箇所に1回 〔型枠取外し後〕	不要	適宜	
2	河川編	3	5	6	暗渠工	幅 深さ	40m又は1施工箇所に1回 〔埋戻し前〕	不要	適宜	
2	河川編	3	5	7	樋門接続暗渠工	※幅 ※高さ	40m又は1施工箇所に1回 (※印は場所打部分のある場合) 〔埋戻し前〕	不要	適宜	
2	河川編	3	6	5	階段工 (現場打階段) (プレキャスト階段)	幅 高さ 長さ	1施工箇所に1回 〔施工後〕	代表箇所 各1枚	適宜	
2	河川編	4	3	3	水門	厚さ 幅 高さ	1施工箇所に1回 〔型枠取外し後〕	代表箇所 各1枚	適宜	

出来形管理写真撮影箇所一覧表

編	章	節	条	枝番	工 種	写真管理項目				摘要		
						撮影項目	撮影頻度 [時期]	提出頻度(1)	提出頻度(2)			
2	河川編	5	堰	3	工場製作工	3	羽口金物製作工	刃口高さ 外周長	1施工箇所に1回 〔仮組立時〕	代表箇所 各1枚	適宜	
2	河川編	5	堰	3	工場製作工	6	鋼製伸縮継手製作工	原寸状況	1橋に1回又は1工事に1回 〔原寸時〕	代表箇所 各1枚	適宜	
						製作状況	適宜 〔製作中〕					
						仮組立寸法 (撮影項目は適宜)	1橋に1回又は1工事に1回 〔仮組立時〕					
2	河川編	5	堰	3	工場製作工	7	鋼製耐震連結装置製作工	原寸状況	1橋に1回又は1工事に1回 〔原寸時〕	代表箇所 各1枚	適宜	
						製作状況	適宜 〔製作中〕					
2	河川編	5	堰	3	工場製作工	8	鋼製排水管製作工	原寸状況	1橋に1回又は1工事に1回 〔原寸時〕	代表箇所 各1枚	適宜	
						製作状況	適宜 〔製作中〕					
2	河川編	5	堰	3	工場製作工	9	プレビーム用桁製作工	原寸状況	1橋に1回又は1工事に1回 〔原寸時〕	代表箇所 各1枚	適宜	
						製作状況	適宜 〔製作中〕					
						仮組立寸法	1橋に1回又は1工事に1回 〔仮組立時〕					
2	河川編	5	堰	3	工場製作工	10	橋梁用防護柵製作工	原寸状況	1橋に1回又は1工事に1回 〔原寸時〕	代表箇所 各1枚	適宜	
						製作状況	適宜 〔製作中〕					

出来形管理写真撮影箇所一覧表

編	章	節	条	枝番	工 種	写真管理項目				摘要																																																			
						撮影項目	撮影頻度 [時期]	提出頻度(1)	提出頻度(2)																																																				
2	河川編	5	堰	3	工場製作工	11	1	鑄造費(金属支承工)	製作状況	適宜 [製作中]	代表箇所各1枚	適宜																																																	
2	河川編	5	堰	3	工場製作工	11	2	鑄造費(大型ゴム支承工)	製作状況	適宜 [製作中]	代表箇所各1枚	適宜																																																	
2	河川編	5	堰	3	工場製作工	12		アンカーフレーム製作工	仮組立寸法 (撮影項目は適宜)	1橋に1回又は1工事に1回 [仮組立時]	代表箇所各1枚	適宜																																																	
2	河川編	5	堰	3	工場製作工	13		仮設材製作工	原寸状況	1橋に1回又は1工事に1回 [原寸時]	代表箇所各1枚	適宜																																																	
									製作状況	適宜 [製作中]																																																			
2	河川編	5	堰	4	可動堰 堰柱工 門柱工 ゲート操作台工 水叩工 開門工 土砂吐工	8 9 10 11 12 13 14		床版工 堰柱工 門柱工 ゲート操作台工 水叩工 開門工 土砂吐工	厚さ 幅 高さ 延長	1施工箇所に1回 [施工後]	代表箇所各1枚	適宜																																																	
									2	河川編				5	堰	5	固定堰 堰柱工 門柱工 ゲート操作台工 水叩工 開門工 土砂吐工	8 9 10		堰柱工 水叩工 土砂吐工	厚さ 幅 高さ	1施工箇所に1回 [施工後]	代表箇所各1枚	適宜																																					
																					2	河川編				5	堰	6	魚道工	3		魚道本体工	厚さ 幅 高さ	120m又は測定箇所毎に1回 [施工後]	代表箇所各1枚	適宜																									
																																	2	河川編				6	排水機場	3	機場本体工	6		本体工	厚さ 幅 高さ	1施工箇所に1回 [施工後]	代表箇所各1枚	適宜													
																																													2	河川編				6	排水機場	3	機場本体工	7		燃料貯油槽工	厚さ 幅 高さ	1施工箇所に1回 [施工後]	適宜	適宜	
																																																									2	河川編			

出来形管理写真撮影箇所一覧表

編	章	節	条	枝番	工 種	写真管理項目				摘要	
						撮影項目	撮影頻度 [時期]	提出頻度(1)	提出頻度(2)		
2	河川編	7	3	6	1	本体工(床固め本体工)	天端幅 堤幅 水通し幅	測定箇所毎に1回 〔施工後〕	代表箇所 各1枚	適宜	
2	河川編	7	3	8	2	水叩工(巨石張り)	胴込裏込厚	80m又は1施工箇所に1回 〔施工中〕	代表箇所 各1枚	適宜	
							法長	80m又は1施工箇所に1回 〔施工後〕			
2	河川編	7	4	5		垂直壁工	天端幅 堤幅 水通し幅	測定箇所毎に1回 〔施工後〕	代表箇所 各1枚	適宜	
2	河川編	7	4	6		側壁工	天端幅 長さ	測定箇所毎に1回 〔施工後〕	代表箇所 各1枚	適宜	
2	河川編	7	4	7		水叩工	幅 厚さ	測定箇所毎に1回 〔施工後〕	代表箇所 各1枚	適宜	

出来形管理写真撮影箇所一覧表

編	章	節	条	枝番	工 種	写真管理項目				摘要					
						撮影項目	撮影頻度 [時期]	提出頻度(1)	提出頻度(2)						
3 砂防編	1 砂防えん堤	4 コンクリートえん堤工	3 4		コンクリートえん堤本體工 コンクリート副えん堤工	骨材採取製造 コンクリート 製造 運搬	月に1回 [施工中]	各月1枚	適宜						
						打継目処理 打込・養生	4リフト毎に1回 [施工中]	代表箇所 各1枚							
						天端幅 堤幅 水通しの幅	測定箇所毎に1回 [施工後]	代表箇所 各1枚							
						注水検査	注水検査実施箇所								
3 砂防編	1 砂防えん堤	4 コンクリートえん堤工	5		コンクリート側壁工	天端幅 長さ	測定箇所毎に1回 [施工後]	代表箇所 各1枚	適宜						
						1 砂防えん堤	4 コンクリートえん堤工	7				水叩工	幅 厚さ 注水検査	測定箇所毎に1回 [施工後] 3箇所	代表箇所 各1枚
													1 砂防えん堤	5 鋼製えん堤工	4
3 砂防編	1 砂防えん堤	5 鋼製えん堤工	4	2	鋼製えん堤本體工(透過型)	堤長 堤幅 高さ	測定箇所毎に1回 [施工後]	代表箇所 各1枚	適宜						
3 砂防編	1 砂防えん堤	5 鋼製えん堤工	5		鋼製側壁工	長さ 幅 下流側倒れ 高さ	測定箇所毎に1回 [施工後]	代表箇所 各1枚	適宜						

出来形管理写真撮影箇所一覧表

編	章	節	条	枝番	工 種	写真管理項目				摘要					
						撮影項目	撮影頻度 [時期]	提出頻度(1)	提出頻度(2)						
3 砂防編	1 砂防えん堤	5 鋼製えん堤+C18工	9		現場塗装工	材料使用量 (塗料缶)	全数量〔使用前後〕	代表箇所 各1枚	適宜						
						ケレン状況 (塗替)	スパン毎、部材別 〔施工前後〕								
						塗装状況	各層毎1スパンに1回 〔塗装後〕								
3 砂防編	3 斜面対策	4 擁壁工	7		井桁ブロック工	裏込厚さ	40m又は1施工箇所に1回〔施行中〕	代表箇所 各1枚	適宜						
						法長 厚さ	120m又は1施工箇所に1回〔施工後〕								
3 砂防編	3 斜面対策	4 擁壁工	8		小型擁壁工	裏込厚さ	40m又は1施工箇所に1回〔施工中〕	代表箇所 各1枚	適宜						
						幅 高さ	120m又は1施工箇所に1回 〔型枠取外し後〕								
3 砂防編	3 斜面対策	4 擁壁工	9		落石防護工	高さ	120m又は1施工箇所に1回〔施工後〕	代表箇所 各1枚	適宜						
3 砂防編	3 斜面対策	5 山腹水路工	2		山腹集水路・排水路工	厚さ 高さ 幅	120m又は1施工箇所に1回 〔型枠取外し後〕	不要	適宜						
						3 斜面対策	5 山腹水路工				3		山腹明暗渠工	厚さ 幅 高さ 深さ	120m又は1施工箇所に1回 〔型枠取外し後〕
														3 斜面対策	5 山腹水路工
3 砂防編	3 斜面対策	5 山腹水路工	5		集水柵工	厚さ 幅 高さ	1施工箇所に1回 〔型枠取外し後〕	不要	適宜						

出来形管理写真撮影箇所一覧表

編	章	節	条	枝番	工 種	写真管理項目				摘要
						撮影項目	撮影頻度 [時期]	提出頻度(1)	提出頻度(2)	
	3	6	3		集排水ボーリング工	削孔深さ 配置誤差	1施工箇所に1回 〔施工後〕	不要	適宜	
	3	6	4		集水井工	偏心量 長さ 巻立て幅 巻立て厚さ	1施工箇所に1回 〔施工後〕	不要	適宜	
3	3	8	5		合成杭工	偏心量	1施行箇所に1回 〔施工後〕	代表箇所 各1枚	適宜	
						数量	全数量 〔打込後〕			
	3	8	6 7		抑止アンカー工 P C法枠工	削孔深さ 配置誤差	1施工箇所に1回 〔施工後〕	代表箇所 各1枚	適宜	

出来形管理写真撮影箇所一覧表

編	章	節	条	枝番	工 種	写真管理項目				摘要
						撮影項目	撮影頻度 [時期]	提出頻度(1)	提出頻度(2)	
4 ダム 編	1 コン クリ ート ダム	4 ダム コン クリ ート 工			コンクリートダム工(本体)	天端幅 ジョイント間隔 リフト高 堤幅	測定箇所毎に1回 〔施工後〕	適宜		
4 ダム 編	1 コン クリ ート ダム	4 ダム コン クリ ート 工			コンクリートダム工(水叩)	ジョイント間隔 幅 長さ	測定箇所毎に1回 〔施工後〕	適宜		
						打継目処理	奇数ブロック毎に岩 着部中間リフトに1 回			
4 ダム 編	1 コン クリ ート ダム	4 ダム コン クリ ート 工			コンクリートダム工(副ダ ム)	ジョイント間隔 リフト高 堤幅 堤長	測定箇所毎に1回 〔施工後〕	適宜		
4 ダム 編	1 コン クリ ート ダム	4 ダム コン クリ ート 工			コンクリートダム工(導流 壁)	ジョイント間隔 リフト高 厚さ	測定箇所毎に1回 〔施工後〕	適宜		
4 ダム 編	2 フィル ダム	3 盛立 工	5		コアの盛立	外側境界線	測定箇所毎に1回 〔施工後〕	適宜		
4 ダム 編	2 フィル ダム	3 盛立 工	6		フィルターの盛立	外側境界線 盛立幅	測定箇所毎に1回 〔施工後〕	適宜		
4 ダム 編	2 フィル ダム	3 盛立 工	7		ロックの盛立	外側境界線	測定箇所毎に1回 〔施工後〕	適宜		

出来形管理写真撮影箇所一覧表

編	章	節	条	枝番	工 種	写真管理項目				摘要
						撮影項目	撮影頻度 [時期]	提出頻度(1)	提出頻度(2)	
4 ダム 編	2 フィル ダム				フィルダム (洪水吐)	ジョイント間隔 厚さ 幅 リフト高さ	測定箇所毎に1回 〔施工後〕	適宜		
4 ダム 編	3 基礎 グラウ チング	3 ボー リング 工			ボーリング工	ボーリング状況 水押テスト状況 グラウト状況 深度 配置誤差	ブロック毎に1回 〔施工中〕	適宜		
4 ダム 編						コア	地質変化毎全数量 〔抜取後〕			

出来形管理写真撮影箇所一覧表

編	章	節	条	枝番	工 種	写真管理項目				摘要
						撮影項目	撮影頻度 [時期]	提出頻度(1)	提出頻度(2)	
5 道 路 編	1 道 路 改 良	4 法 面 工	5 6		アンカー工 プレキャスト法枠工	削孔深さ	1施工箇所 に1回 〔削孔後〕	代表箇所 各1枚	適宜	
						配置誤差	1施工箇所 に1回 〔施工後〕			
5 道 路 編	1 道 路 改 良	5 擁 壁 工	5		現場打擁壁工	裏込厚さ	40m又は1施工箇所 に1回 〔施工中〕	代表箇所 各1枚	適宜	
						幅 高さ 厚さ	120m又は1施工箇所 に1回ただし根入部 は40m 1箇所 〔施工後〕			
						注水検査	100mに1箇所			
5 道 路 編	1 道 路 改 良	5 擁 壁 工	6		プレキャスト擁壁工	据付状況	120m又は1施工箇所 に1回 〔埋戻し前〕	代表箇所 各1枚	適宜	
5 道 路 編	1 道 路 改 良	5 擁 壁 工	7		補強土壁工 (補強土(テールアルメ)壁 工法) (多数アンカー式補強土工 法) (ジオテキスタイルを 用いた補強土工法)	高さ 鉛直度	120m又は1施工箇所 に1回 〔施工後〕	代表箇所 各1枚	適宜	
5 道 路 編	1 道 路 改 良	5 擁 壁 工	8		井桁ブロック工	裏込厚さ	40m又は1施工箇所 に1回 〔施工中〕	代表箇所 各1枚	適宜	
						法長 厚さ	120m又は1施工箇所 に1回 〔施工後〕			

出来形管理写真撮影箇所一覧表

編	章	節	条	枝番	工 種	写真管理項目				摘要
						撮影項目	撮影頻度 [時期]	提出頻度(1)	提出頻度(2)	
5 道路編	1 道路改良	5 擁壁工	9		小型擁壁工	裏込厚さ	40m又は1施工箇所に1回 [施工中]	代表箇所各1枚	適宜	
						幅高さ	120m又は1施工箇所に1回ただし根入部は40m 1箇所 [施工後]			
5 道路編	1 道路改良	7 カルバート工	6		現場打カルバート工	厚さ 幅(内空) 高さ	120m又は1施工箇所に1回 [型枠取外し後]	代表箇所各1枚	適宜	
5 道路編	1 道路改良	7 カルバート工	7		プレキャストカルバート工 (プレキャストボックス工) (プレキャストパイプ工)	据付状況	120m又は1施工箇所に1回 [施工中]	代表箇所各1枚	適宜	
						※幅 ※高さ	120m又は1施工箇所に1回 (※印は場所打ちのある場合) [埋戻し前]			
5 道路編	1 道路改良	8 小型水路工	2		側溝工 (プレキャストU型側溝) (コルゲートフリューム) (自由勾配側溝)	据付状況	120m又は1施工箇所に1回 [埋戻し前]	不要	適宜	
5 道路編	1 道路改良	8 小型水路工	3		管渠工	据付状況	120m又は1施工箇所に1回 [埋戻し前]	不要	適宜	
5 道路編	1 道路改良	8 小型水路工	4		集水柵・マンホール工	厚さ 幅 高さ	1施工箇所に1回 [型枠取外し後]	不要	適宜	
5 道路編	1 道路改良	8 小型水路工	5		地下排水工	幅 深さ	120m又は1施工箇所に1回 [埋戻し前]	不要	適宜	
5 道路編	1 道路改良	8 小型水路工	7		現場打(組立)水路工	厚さ 幅 高さ	120m又は1施工箇所に1回 [型枠取外し後]	代表箇所各1枚	適宜	

出来形管理写真撮影箇所一覧表

編	章	節	条	枝番	工 種	写真管理項目				摘要
						撮影項目	撮影頻度 [時期]	提出頻度(1)	提出頻度(2)	
5	1	9	4		落石防止網工	幅	1施工箇所に1回 〔施工後〕	代表箇所 各1枚	適宜	
5	1	9	5		落石防護柵工	高さ	120m又は1施工箇所に1回 〔施工後〕	代表箇所 各1枚	適宜	
5	1	9	6		防雪柵工	高さ 基礎幅 基礎高さ	120m又は1施工箇所に1回 〔施工後〕	代表箇所 各1枚	適宜	
5	1	9	7		雪崩予防柵工	高さ 基礎幅 基礎高さ アンカー長	1施工箇所に1回 〔施工後〕	代表箇所 各1枚	適宜	
5	1	10	5		遮音壁基礎工	幅 高さ	基礎タイプ毎5箇所に1回(施工前は必要に応じて)〔施工前後〕	適宜	適宜	
5	1	10	6		遮音壁本体工	支柱間隔 支柱ずれ 支柱倒れ 高さ	1施工箇所に1回 〔施工後〕	代表箇所 各1枚	適宜	
5	2	3	6	1	半たわみ性舗装工(下層路盤工)	敷均し厚さ 転圧状況	各層毎120mに1回 〔施工中〕	代表箇所 各1枚	適宜	
						整正状況	各層毎120mに1回 〔整正後〕			
						厚さ	各車線毎200mに1回 〔整正後〕			
						幅	各層毎40mに1回 〔整正後〕			

出来形管理写真撮影箇所一覧表

編	章	節	条	枝番	工 種	写真管理項目				摘要
						撮影項目	撮影頻度 [時期]	提出頻度(1)	提出頻度(2)	
5 道 路 編	2 舗 装	3 舗 装 工	6	2	半たわみ性舗装工(上層路盤工) 粒度調整路盤工	敷均し厚さ 転圧状況	各層毎120mに1回 〔施工中〕	代表箇所 各1枚	適宜	
						整正状況	各層毎120mに1回 〔整正後〕			
						厚さ	各車線毎200mに1回 〔整正後〕			
						幅	各層毎40mに1回 〔整正後〕			
5 道 路 編	2 舗 装	3 舗 装 工	6	3	半たわみ性舗装工(上層路盤工) セメント(石灰)安定処理工	敷均し厚さ 転圧状況	各層毎120mに1回 〔施工中〕	代表箇所 各1枚	適宜	
						整正状況	各層毎120mに1回 〔施工中〕			
						厚さ	1,000m ² に1回 〔整正後〕 ※コアを採取した場合は写真不要			
						幅	各層毎40mに1回 〔整正後〕			
5 道 路 編	2 舗 装	3 舗 装 工	6	4	半たわみ性舗装工(加熱アスファルト安定処理工)	敷均し厚さ 転圧状況	各層毎120mに1回 〔施工中〕	代表箇所 各1枚	適宜	
						整正状況	各層毎120mに1回 〔施工中〕			
						幅	各層毎40mに1回 〔整正後〕			
5 道 路 編	2 舗 装	3 舗 装 工	6	5	半たわみ性舗装工(基層工)	整正状況	各層毎120mに1回 〔施工中〕	代表箇所 各1枚	適宜	
						タックコート、プライムコート	各層毎に1回 〔散布時〕			
5 道 路 編	2 舗 装	3 舗 装 工	6	6	半たわみ性舗装工(表層工)	整正状況	120mに1回 〔整正後〕	代表箇所 各1枚	適宜	
						タックコート、プライムコート	各層毎に1回 〔散布時〕			

出来形管理写真撮影箇所一覧表

編	章	節	条	枝番	工 種	写真管理項目				摘要
						撮影項目	撮影頻度 [時期]	提出頻度(1)	提出頻度(2)	
						浸透性ミルク 注入状況	120mに1回 〔注入時〕			
						平坦性	1工事1回 〔実施中〕			
5 道 路 編	2 舗 装	3 舗 装 工	7	1	排水性舗装工(下層路盤工)	敷均し厚さ 転圧状況	各層毎120mに1回 〔施工中〕	代表箇所 各1枚	適宜	
						整正状況	各層毎120mに1回 〔整正後〕			
						厚さ	各車線毎200mに1回 〔整正後〕			
						幅	各層毎40mに1回 〔整正後〕			
5 道 路 編	2 舗 装	3 舗 装 工	7	2	排水性舗装工(上層路盤工) 粒度調整路盤工	敷均し厚さ 転圧状況	各層毎120mに1回 〔施工中〕	代表箇所 各1枚	適宜	
						整正状況	各層毎120mに1回 〔整正後〕			
						厚さ	各車線毎200mに1回 〔整正後〕			
						幅	各層毎40mに1回 〔整正後〕			
5 道 路 編	2 舗 装	3 舗 装 工	7	3	排水性舗装工(上層路盤工) セメント(石灰)安定処理 工	敷均し厚さ 転圧状況	各層毎120mに1回 〔施工中〕	代表箇所 各1枚	適宜	
						整正状況	各層毎120mに1回 〔整正後〕			
						厚さ	1,000m ² に1回 〔整正後〕 ※コアを採取した場 合は写真不要			
						幅	各層毎40mに1回 〔整正後〕			

出来形管理写真撮影箇所一覧表

編	章	節	条	枝番	工 種	写真管理項目				摘要
						撮影項目	撮影頻度 [時期]	提出頻度(1)	提出頻度(2)	
5 道 路 編	2 舗 装	3 舗 装 工	7	4	排水性舗装工 (加熱アスファルト安定処 理工)	敷均し厚さ 転圧状況	各層毎120mに1回 〔施工中〕	代表箇所 各1枚	適宜	
						整正状況	各層毎120mに1回 〔整正後〕			
						幅	各層毎40mに1回 〔整正後〕			
5 道 路 編	2 舗 装	3 舗 装 工	7	5	排水性舗装工(基層工)	整正状況	120mに1回 〔整正後〕	代表箇所 各1枚	適宜	
						タックコー ト、プライム コート	各層毎に1回 〔散布時〕			
2 道 路 編	2 舗 装	3 舗 装 工	7	6	排水性舗装工(表層工)	整正状況	120mに1回 〔施工中〕	代表箇所 各1枚	適宜	
						タックコー ト、プライム コート	各層毎に1回 〔散布時〕			
						平坦性	1工事1回 〔実施中〕			
5 道 路 編	2 舗 装	3 舗 装 工	8	1	グースアスファルト舗装工 (加熱アスファルト安定処 理工)	敷均し厚さ 転圧状況	各層毎120mに1回 〔施工中〕	代表箇所 各1枚	適宜	
						整正状況	各層毎120mに1回 〔整正後〕			
						幅	各層毎40mに1回 〔整正後〕			
5 道 路 編	2 舗 装	3 舗 装 工	8	2	グースアスファルト舗装工 (基層工)	整正状況	120mに1回 〔整正後〕	代表箇所 各1枚	適宜	
						タックコー ト、プライム コート	各層毎に1回 〔散布時〕			
5 道 路 編	2 舗 装	3 舗 装 工	8	3	グースアスファルト舗装工 (表層工)	整正状況	120mに1回 〔整正後〕	代表箇所 各1枚	適宜	
						タックコー ト、プライム コート	各層毎に1回 〔散布時〕			
						平坦性	1工事1回 〔実施中〕			

出来形管理写真撮影箇所一覧表

編	章	節	条	枝番	工 種	写真管理項目				摘要
						撮影項目	撮影頻度 [時期]	提出頻度(1)	提出頻度(2)	
5 道 路 編	2 舗 装	3 舗 装 工	11	1	ブロック舗装工(下層路盤工)	敷均し厚さ 転圧状況	各層毎120mに1回 〔施工中〕	代表箇所 各1枚	適宜	
						整正状況	各層毎120mに1回 〔整正後〕			
						厚さ	各車線毎200mに1回 〔整正後〕			
						幅	各層毎40mに1回 〔整正後〕			
5 道 路 編	2 舗 装	3 舗 装 工	11	2	ブロック舗装工(上層路盤工) 粒度調整路盤工	敷均し厚さ 転圧状況	各層毎120mに1回 〔施工中〕	代表箇所 各1枚	適宜	
						整正状況	各層毎120mに1回 〔整正後〕			
						厚さ	各車線毎200mに1回 〔整正後〕			
						幅	各層毎40mに1回 〔整正後〕			
5 道 路 編	2 舗 装	3 舗 装 工	11	3	ブロック舗装工(上層路盤工) セメント(石灰)安定処理工	敷均し厚さ 転圧状況	各層毎120mに1回 〔施工中〕	代表箇所 各1枚	適宜	
						整正状況	各層毎120mに1回 〔整正後〕			
						厚さ	1,000m ² に1回 〔整正後〕 ※コアを採取した場合は写真不要			
						幅	各層毎40mに1回 〔整正後〕			
5 道 路 編	2 舗 装	3 舗 装 工	11	4	ブロック舗装工 (加熱アスファルト安定処理工)	敷均し厚さ 転圧状況	各層毎120mに1回 〔施工中〕	代表箇所 各1枚	適宜	
						整正状況	各層毎120mに1回 〔整正後〕			
						幅	各層毎40mに1回 〔整正後〕			

出来形管理写真撮影箇所一覧表

編	章	節	条	枝番	工 種	写真管理項目				摘要
						撮影項目	撮影頻度 [時期]	提出頻度(1)	提出頻度(2)	
5 道 路 編	2 舗 装	3 舗 装 工	11	5	ブロック舗装工(基層工)	整正状況	120mに1回 〔整正後〕	代表箇所 各1枚	適宜	
						タックコート、プライムコート	各層毎に1回 〔散布時〕			
5 道 路 編	2 舗 装	3 舗 装 工			歩道路盤工 取合舗装路盤工 路肩舗装路盤工	敷均し厚さ 転圧状況	各層毎120mに1回 〔施工中〕	代表箇所 各1枚	適宜	
						整正状況	各層毎120mに1回 〔整正後〕			
						厚さ	片側延長200mに1回 〔整正後〕			
						幅	各層毎40mに1回 〔整正後〕			
5 道 路 編	2 舗 装	3 舗 装 工			歩道舗装工 取合舗装工 路肩舗装工 表層工	整正状況	120mに1回 〔整正後〕	代表箇所 各1枚	適宜	
						タックコート、プライムコート	各層毎に1回 〔散布時〕			
						平坦性	1工事1回 〔実施中〕			
5 道 路 編	2 舗 装	4 路 面 排 水 工	2		側溝工 (L型街渠工) (LO型街渠工) (プレキャストU型側溝工) (管(函)渠型側溝工) 管渠工	据付状況	120m又は1施工箇所に1回 〔施工中〕	不要	適宜	
5 道 路 編	2 舗 装	4 路 面 排 水 工	5		排水性舗装用路肩排水工	据付状況	120m又は1施工箇所に1回 〔施工中〕	不要	適宜	
5 道 路 編	2 舗 装	6 標 識 工	5	1	大型標識工(標識基礎工)	幅 高さ	基礎タイプ毎5箇所に1回 〔施工後〕	適宜	適宜	
5 道 路 編	2 舗 装	6 標 識 工	5	2	大型標識工(標識柱工)	設置高さ	1施工箇所に1回	適宜	適宜	
5 道 路 編	2 舗 装	7 道 路 付 属 物	8		踏掛版工 (コンクリート工) (ラバーシュー) (アンカーボルト)	<コンクリート工> 各部の厚さ 各部の長さ	1施工箇所に1回 〔施工後〕	代表箇所 各1枚	適宜	

出来形管理写真撮影箇所一覧表

編	章	節	条	枝番	工 種	写真管理項目				摘要	
						撮影項目	撮影頻度 [時期]	提出頻度(1)	提出頻度(2)		
		施設工				<ラバーシュー> 各部の長さ 厚さ					
						<アンカーボルト> 中心のずれ アンカー長					
5	2	7	9	1	組立歩道工	幅	1施工箇所 に1回 〔施工後〕	代表箇所 各1枚	適宜		
5	2	7	9	2	組立歩道工(支柱基礎工)	幅 高さ	基礎タイプ 毎5箇所に 1回 〔施工後〕	適宜	適宜		
5	2	7	10	1	ケーブル配管工	配管状況	100m又は 1施工箇所に 1回 〔施工後〕	不要	適宜		
5	2	7	10	2	ケーブル配管工(ハンドホール)	厚さ 幅 高さ	100m又は 1施工箇所に 1回 〔施工後〕	不要	適宜		
5	2	7	11		照明工(照明柱基礎工)	幅 高さ	基礎タイプ 毎5箇所に 1回(施工前 は必要に 応じて) 〔施工前 後〕	適宜	適宜		
5	3	3	2		刃口金物製作工	刃口高さ 外周長	1施工箇所に 1回 〔仮組立時〕	代表箇所 各1枚	適宜		

出来形管理写真撮影箇所一覧表

編	章	節	条	枝番	工 種	写真管理項目				摘要
						撮影項目	撮影頻度 [時期]	提出頻度(1)	提出頻度(2)	
5 道路編	3 橋梁下部	3 工場製作工	3		鋼製橋脚製作工	原寸状況	1脚に1回又は1工事に1回 [原寸時]	代表箇所各1枚	適宜	
						製作状況	適宜 [製作中]			
						仮組立寸法 (撮影項目は適宜)	1脚に1回又は1工事に1回 [仮組立時]			
5 道路編	3 橋梁下部	3 工場製作工	4		アンカーフレーム製作工	仮組立寸法 (撮影項目は適宜)	1脚に1回又は1工事に1回 [仮組立時]	代表箇所各1枚	適宜	
5 道路編	3 橋梁下部	3 工場製作工	5		仮設材製作工	原寸状況	1脚に1回又は1工事に1回 [原寸時]	代表箇所各1枚	適宜	
						製作状況	1脚に1回又は1工事に1回 [製作中]			
5 道路編	3 橋梁下部	4 橋台工	8		躯体工	厚さ 天端幅(橋軸方向) 敷幅(橋軸方向) 高さ 胸壁の高さ 天端長 敷長	全数量 [型枠取外し後]	代表箇所各1枚	適宜	
5 道路編	3 橋梁下部	5 RC橋脚工	9	1	RC躯体工 (張出式) (重力式) (半重力式)	厚さ 天端幅 敷幅 高さ 天端長 敷長	全数量 [型枠取外し後]	代表箇所各1枚	適宜	
5 道路編	3 橋梁下部	5 RC橋脚工	9	2	RC躯体工(ラーメン式)	厚さ 天端幅 敷幅 高さ 長さ	全数量 [型枠取外し後]	代表箇所各1枚	適宜	

出来形管理写真撮影箇所一覧表

編	章	節	条	枝番	工 種	写真管理項目				摘要
						撮影項目	撮影頻度 [時期]	提出頻度(1)	提出頻度(2)	
5	3	6	9	1	橋脚フーチング工(I型・T型)	幅 高さ 長さ	全数量 〔型枠取外後〕	代表箇所 各1枚	適宜	
5	3	6	9	2	橋脚フーチング工(門型)	幅 高さ	全数量 〔型枠取外後〕	代表箇所 各1枚	適宜	
5	3	6	10	1	橋脚架設工(I型・T型)	架設状況	架設工法が変わる毎 に1回 〔架設中〕	代表箇所 各1枚	適宜	
5	3	6	10	2	橋脚架設工(門型)	架設状況	架設工法が変わる毎 に1回 〔架設中〕	代表箇所 各1枚	適宜	
5	3	6	11		現場継手工	継手部のすき 間	1施工箇所に1回 〔施工後〕	代表箇所 各1枚	適宜	
5	3	6	12		現場塗装工	材料使用量 (塗料缶)	全数量 〔使用前後〕	代表箇所 各1枚	適宜	
						ケレン状況 (塗替)	スパン毎、部材別 〔施工前後〕			
						塗装状況	各層毎1スパンに1回 〔塗装後〕			
5	4	3	4		検査路製作工	原寸状況	1橋に1回又は1工事 に1回 〔原寸時〕	代表箇所 各1枚	適宜	
						製作状況	適宜 〔製作中〕			
5	4	3	5		鋼製伸縮継手製作工	原寸状況	1橋に1回又は1工事 に1回 〔原寸時〕	代表箇所 各1枚	適宜	

出来形管理写真撮影箇所一覧表

編	章	節	条	枝番	工 種	写真管理項目				摘要
						撮影項目	撮影頻度 [時期]	提出頻度(1)	提出頻度(2)	
	部	作工				製作状況	適宜 [製作中]			
						仮組立寸法	1橋に1回又は1工事に1回 [仮組立時]			
5 道路編	4 鋼橋上部	3 工場製作工	6		鋼製耐震連結装置製作工	原寸状況	1橋に1回又は1工事に1回 [原寸時]	代表箇所各1枚	適宜	
						製作状況	適宜 [製作中]			
5 道路編	4 鋼橋上部	3 工場製作工	7		鋼製排水管製作工	原寸状況	1橋に1回又は1工事に1回 [原寸時]	代表箇所各1枚	適宜	
						製作状況	適宜 [製作中]			

出来形管理写真撮影箇所一覧表

編	章	節	条	枝番	工 種	写真管理項目				摘要
						撮影項目	撮影頻度 [時期]	提出頻度(1)	提出頻度(2)	
5 道路編	4 鋼橋上部	3 工場製作工	8		橋梁用防護柵製作工	原寸状況	1橋に1回又は1工事に1回 [原寸時]	代表箇所各1枚	適宜	
						製作状況	適宜 [製作中]			
5 道路編	4 鋼橋上部	3 工場製作工	10		横断歩道橋製作工	原寸状況	1橋に1回又は1工事に1回 [原寸時]	代表箇所各1枚	適宜	
						製作状況	適宜 [製作中]			
						仮組立寸法 (撮影項目は適宜)	1橋に1回又は1工事に1回 [仮組立時]			
5 道路編	4 鋼橋上部	3 工場製作工	11	1	鑄造費(金属支承工)	製作状況	適宜 [製作中]	代表箇所各1枚	適宜	
5 道路編	4 鋼橋上部	3 工場製作工	11	2	鑄造費(大型ゴム支承工)	製作状況	適宜 [製作中]	代表箇所各1枚	適宜	
5 道路編	4 鋼橋上部	3 工場製作工	12		アンカーフレーム製作工	仮組立寸法 (撮影項目は適宜)	1橋に1回又は1工事に1回 [仮組立時]	代表箇所各1枚	適宜	
5 道路編	4 鋼橋上部	3 工場製作工	13		仮設材製作工	原寸状況	1橋に1回又は1工事に1回 [原寸時]	代表箇所各1枚	適宜	
						製作状況	適宜 [製作中]			

出来形管理写真撮影箇所一覧表

編	章	節	条	枝番	工 種	写真管理項目				摘要
						撮影項目	撮影頻度 [時期]	提出頻度(1)	提出頻度(2)	
5	4	4	4		架設工 (クレーン架設) (ケーブルクレーン架設) (ケーブルエレクション架設) (架設桁架設) (送出し架設) (トラベラークレーン架設)	架設状況	架設工法が変わる毎 に1回 [架設中]	代表箇所 各1枚	適宜	
5	4	4	10		現場継手工	継手部のすき 間	1スパンに1回 [架設後]	代表箇所 各1枚	適宜	
5	4	5	3		現場塗装工	材料使用量 (塗料缶)	全数量 [使用前後]	代表箇所 各1枚	適宜	
					ケレン状況 (塗替)	スパン毎、部材別 [施工前後]				
					塗装状況	各層毎1スパンに1回 [塗装後]				
5	4	6	2		床版工	床版の厚さ 床版の幅 鉄筋の有効高 さ 鉄筋のかぶり 鉄筋間隔	1スパンに1回 [打設前後]	代表箇所 各1枚	適宜	
5	4	7	2	1	支承工(鋼製支承)	支承取付状況	1スパンに1回 [取付後]	代表箇所 各1枚	適宜	
5	4	7	2	2	支承工(ゴム支承)	支承取付状況	1スパンに1回 [取付後]	代表箇所 各1枚	適宜	
5	4	8	2	1	伸縮装置工(ゴムジョイント)	設置状況	1スパンに1回 [設置後]	代表箇所 各1枚	適宜	
5	4	8	2	2	伸縮装置工(鋼フィンガー ジョイント)	設置状況	1スパンに1回 [設置後]	代表箇所 各1枚	適宜	

出来形管理写真撮影箇所一覧表

編	章	節	条	枝番	工 種	写真管理項目				摘要
						撮影項目	撮影頻度 [時期]	提出頻度(1)	提出頻度(2)	
5	4	8	5		地覆工	地覆の幅 地覆の高さ 有効幅員	1施工箇所 に1回 〔施工後〕	代表箇所 各1枚	適宜	
5	4	8	6	7	橋梁用防護柵工 橋梁用高欄工	幅 高さ	1施工箇所 に1回 〔施工後〕	代表箇所 各1枚	適宜	
5	4	8	8		検査路工	幅 高さ	1施工箇所 に1回 〔施工後〕	代表箇所 各1枚	適宜	
5	4	9	5		橋脚フーチング工 (I型) (T型)	フーチング幅 (橋軸方向) フーチングの高さ フーチング長	1施工箇所 に1回 〔施工後〕	代表箇所 各1枚	適宜	
5	4	9	6		歩道橋架設工	架設状況	架設工法が変わる毎 に1回 〔架設中〕	代表箇所 各1枚	適宜	
5	4	9	7		現場塗装工(歩道橋)	材料使用量 (塗料缶)	全数量 〔使用前後〕	代表箇所 各1枚	適宜	
						ケレン状況 (塗替)	スパン毎、部材別 〔施工前後〕			
						塗装状況	各層毎1スパンに1回 〔塗装後〕			
5	5	3	2		プレビーム用桁製作工	原寸状況	1橋に1回又は1工事 に1回 〔原寸時〕	代表箇所 各1枚	適宜	
						製作状況	適宜 〔製作中〕			
						仮組立寸法	1橋に1回又は1工事 に1回 〔仮組立時〕			

出来形管理写真撮影箇所一覧表

編	章	節	条	枝番	工 種	写真管理項目				摘要
						撮影項目	撮影頻度 [時期]	提出頻度(1)	提出頻度(2)	
5 道路編	5 コンクリート橋上部	3 工場製作工	3		橋梁用防護柵製作工	原寸状況	1橋に1回又は1工事に1回 [原寸時]	代表箇所各1枚	適宜	
						製作状況	適宜 [製作中]			
5 道路編	5 コンクリート橋上部	3 工場製作工	4		鋼製伸縮継手製作工	原寸状況	1橋に1回又は1工事に1回 [原寸時]	代表箇所各1枚	適宜	
						製作状況	適宜 [製作中]			
						仮組立寸法	1橋に1回又は1工事に1回 [仮組立時]			
5 道路編	5 コンクリート橋上部	4 コンクリート主桁製作工	2	1	プレテンション桁購入工(けた橋)	断面の外形寸法 橋桁のそり 横方向の曲がり	1スパンに1回 [製作後]	代表箇所各1枚	適宜	
5 道路編	5 コンクリート橋上部	4 コンクリート主桁製作工	2	2	プレテンション桁購入工(スラブ橋)	断面の外形寸法 橋桁のそり 横方向の曲がり	1スパンに1回 [製作後]	代表箇所各1枚	適宜	

出来形管理写真撮影箇所一覧表

編	章	節	条	枝番	工 種	写真管理項目				摘要
						撮影項目	撮影頻度 [時期]	提出頻度(1)	提出頻度(2)	
5 道 路 編	5 コ ン ク リ ー ト 橋 上 部	4 コ ン ク リ ー ト 主 桁 製 作 工	3		ポストテンションT(I)桁 製作工	シーす、PC 鋼材配置状況	桁毎に1回 〔打設前〕	代表箇所 各1枚	適宜	
						幅(上) 幅(下) 高さ	桁毎に1回 〔型枠取外後〕			
						中詰め及びグ ラウト状況	1スパンに1回 〔施工時〕			
5 道 路 編	5 コ ン ク リ ー ト 橋 上 部	4 コ ン ク リ ー ト 主 桁 製 作 工	4		プレキャストブロック購入 工	断面の外形寸 法	1スパンに1回 〔製作後〕	代表箇所 各1枚	適宜	
5 道 路 編	5 コ ン ク リ ー ト 橋 上 部	4 コ ン ク リ ー ト 主 桁 製 作 工	5		プレキャストブロック桁組 立工	組立状況	1スパンに1回 〔組立時〕	代表箇所 各1枚	適宜	
5 道 路 編	5 コ ン ク リ ー ト 橋 上 部	4 コ ン ク リ ー ト 主 桁 製 作 工	6		プレビーム桁製作工	原寸状況	1橋に1回又は1工事 に1回 〔原寸時〕	代表箇所 各1枚		
						製作状況	適宜 〔製作中〕			
						仮組立寸法 (撮影項目は 適宜)	1橋に1回又は1工事 に1回 〔仮組立時〕			
						幅 高さ	桁毎に1回 〔型枠取外し後〕			

出来形管理写真撮影箇所一覧表

編	章	節	条	枝番	工 種	写真管理項目				摘要
						撮影項目	撮影頻度 [時期]	提出頻度(1)	提出頻度(2)	
5 道路編	5 コンクリート橋上部	4 コンクリート主桁製作工	7 8 9		P Cホロースラブ製作工 R C場所打ホロースラブ製作工 P C版桁製作工	シーす、P C 鋼材配置状況	桁毎に1回 〔打設前〕	代表箇所 各1枚	適宜	
						幅 厚さ	桁毎に1回 〔型枠取外し後〕			
						中詰め及びグ ラウト状況	1スパンに1回 〔施工時〕			
5 道路編	5 コンクリート橋上部	4 コンクリート主桁製作工	10 11		P C箱桁製作工 P C片持箱桁製作工	シーす、P C 鋼材配置状況	桁毎に1回 〔打設前〕	代表箇所 各1枚	適宜	
						幅(上) 幅(下) 高さ	桁毎に1回 〔型枠取外し後〕			
						内空幅 円空高さ	桁毎に1回 〔型枠設置後〕			
						中詰め及びグ ラウト状況	1スパンに1回 〔施工時〕			
5 道路編	5 コンクリート橋上部	4 コンクリート主桁製作工	12		P C押し箱桁製作工	シーす、P C 鋼材配置状況	桁毎に1回 〔打設前〕	代表箇所 各1枚	適宜	
						幅(上) 幅(下) 高さ	桁毎に1回 〔型枠取外し後〕			
						内空幅 円空高さ	桁毎に1回 〔型枠設置後〕			
						中詰め及びグ ラウト状況	1スパンに1回 〔施工時〕			

出来形管理写真撮影箇所一覧表

編	章	節	条	枝番	工種	写真管理項目				摘要
						撮影項目	撮影頻度 [時期]	提出頻度(1)	提出頻度(2)	
5	道路編	5	2		架設工 (クレーン架設) (架設桁架設)	架設状況	架設工法が変わる毎 に1回 [架設中]	代表箇所 各1枚	適宜	
5	道路編	5	4		架設工支保工 (固定) (移動)	架設状況	架設工法が変わる毎 に1回 [架設中]	代表箇所 各1枚	適宜	
5	道路編	5	6		架設工 (片持架設) (押出し架設)	架設状況	架設工法が変わる毎 に1回 [架設中]	代表箇所 各1枚	適宜	
5	道路編	5	2		床版・横組工	幅 厚さ 鉄筋の有効高 さ 鉄筋のかぶり 鉄筋間隔	1スパンに1回 [打設前後]	代表箇所 各1枚	適宜	
5	道路編	5	2	1	支承工(鋼製支承)	支承取付状況	1スパンに1回 [取付後]	代表箇所 各1枚	適宜	
5	道路編	5	2	2	支承工(ゴム支承)	支承取付状況	1スパンに1回 [取付後]	代表箇所 各1枚	適宜	

出来形管理写真撮影箇所一覧表

編	章	節	条	枝番	工 種	写真管理項目				摘要
						撮影項目	撮影頻度 [時期]	提出頻度(1)	提出頻度(2)	
5	5	8	2	1	伸縮装置工(ゴムジョイント)	設置状況	1スパンに1回 〔設置後〕	代表箇所 各1枚	適宜	
5	5	8	2	2	伸縮装置工(鋼製フィンガー ジョイント)	設置状況	1スパンに1回 〔設置後〕	代表箇所 各1枚	適宜	
5	5	8	5		地覆工	地覆の幅 地覆の高さ 有効幅員	1施工箇所に1回 〔施工後〕	代表箇所 各1枚	適宜	
5	5	8	6	7	橋梁用防護柵工 橋梁用高欄工	幅 高さ	1施工箇所に1回 〔施工後〕	代表箇所 各1枚	適宜	
5	5	8	9		現場塗装工	材料使用量 (塗料缶)	全数量 〔使用前後〕	代表箇所 各1枚	適宜	
						ケレン状況 (塗替)	スパン毎、部材別 〔施工前後〕			
						塗装状況	各層毎1スパンに1回 〔塗装後〕			

出来形管理写真撮影箇所一覧表

編	章	節	条	枝番	工種	写真管理項目				摘要
						撮影項目	撮影頻度 [時期]	提出頻度(1)	提出頻度(2)	
5 道路編	6 トンネル (N A T M)	4 支保工	3		吹付工	岩質	岩質の変わる毎に1回 〔掘削中〕	代表箇所 各1枚	適宜	
						湧水状況	適宜 〔掘削中〕			
						吹付面の清掃 状況	40m毎に1回 〔清掃後〕			
						金網の重合せ 状況	40m毎に1回 〔2次吹付前〕			
						吹付け厚さ (検測孔)	40m毎に1回 〔吹付後〕			
5 道路編	6 トンネル (N A T M)	4 支保工	4		ロックボルト工	位置間隔 角度 削孔深さ 孔径 突出量	施工パターン毎又は 80mに1断面〔穿孔 中〕	代表箇所 各1枚	適宜	
						ロックボルト 注入状況	施工パターン毎又は 40mに1断面〔注入 中〕			
						ロックボルト 打設後の状況	施工パターン毎又は 40mに1断面〔打設 後〕			
5 道路編	6 トンネル (N A T M)	5 覆工	3 4		覆工コンクリート工 側壁コンクリート工	覆工 (巻立空間)	1センチルに1回 〔型枠組立後〕	代表箇所 各1枚	適宜	
						覆工 (厚さ)	1センチルに1回 〔型枠取外し後〕			
						幅 高さ	40m又は1施工箇所 に1回 〔施工後〕			
5 道路編	6 トンネル (N A T M)	5 覆工	5		床版コンクリート工	幅 厚さ	40m又は1施工箇所 に1回 〔施工後〕	代表箇所 各1枚	適宜	

出来形管理写真撮影箇所一覧表

編	章	節	条	枝番	工 種	写真管理項目				摘要
						撮影項目	撮影頻度 [時期]	提出頻度(1)	提出頻度(2)	
5 道路編	6 トンネル (N A T M)	6 インバート工	4		インバート本体工	インバート (厚さ)	40m又は1施工箇所に1回 〔埋戻し前〕	代表箇所 各1枚	適宜	
						幅(全幅)	120m又は1施工箇所に1回 〔施工後〕			
5 道路編	6 トンネル (N A T M)	7 坑内付帯工	5		地下排水工	幅 深さ	120m又は1施工箇所に1回 〔埋戻し前〕	不要	適宜	
						管接合据付状 況	120m又は1施工箇所に1回 〔設置後〕			
						フィルター厚 さ	120m又は1施工箇所に1回 〔投入前後〕			
5 道路編	6 トンネル (N A T M)	8 坑門工	4		坑門本体工	幅 高さ	1施工箇所に1回 〔埋戻し前〕	代表箇所 各1枚	適宜	
5 道路編	6 トンネル (N A T M)	8 坑門工	5		明り巻工	覆工 (巻立空間)	40m又は1施工箇所に1回 〔型枠組立後〕	代表箇所 各1枚	適宜	
						覆工 (厚さ)	40m又は1施工箇所に1回 〔型枠取外し後〕			
						幅(全幅) 高さ(内法)	120m又は1施工箇所に1回 〔施工後〕			
5 道路編	7 トンネル (矢板)	5 覆工	3		覆工コンクリート工	巻立空間	1セントルに1回 〔型枠組立後〕	代表箇所 各1枚	適宜	
						覆工厚さ	1セントルに1回 〔型枠取外し後〕			

出来形管理写真撮影箇所一覧表

編	章	節	条	枝番	工 種	写真管理項目				摘要
						撮影項目	撮影頻度 [時期]	提出頻度(1)	提出頻度(2)	
						インバート厚 さ	40m又は1施工箇所に1回 〔埋戻し前〕			
						幅(全幅) 高さ(内法)	120m又は1施工箇所に1回 〔施工後〕			
5 道路編	7 トンネル (矢板)	5 覆工	4		床版コンクリート工	幅 厚さ	120m又は1施工箇所に1回 〔施工後〕	代表箇所 各1枚	適宜	
5 道路編	7 トンネル (矢板)	6	3		インバート本体工	厚さ	40m又は1施工箇所に1回 〔埋戻し前〕	代表箇所 各1枚	適宜	
						幅	120m又は1施工箇所に1回 〔施工後〕			
5 道路編	12 共同溝	5 現場打ち構築工	2		現場打ち躯体工	厚さ 内空幅 内空高	120m又は1施工箇所に1回 〔型枠取外し後〕	代表箇所 各1枚	適宜	

出来形管理写真撮影箇所一覧表

編	章	節	条	枝番	工 種	写真管理項目				摘要
						撮影項目	撮影頻度 [時期]	提出頻度(1)	提出頻度(2)	
5	12	5	5		カラー継手工	厚さ 幅 長さ	1施工箇所に1回 〔設置後〕	代表箇所 各1枚	適宜	
5	12	5	6	1	防水工(防水)	幅	100m又は1施工箇所に1回 〔施工後〕	代表箇所 各1枚	適宜	
5	12	5	6	2	防水工(防水保護工)	厚さ	100m又は1施工箇所に1回 〔施工後〕	代表箇所 各1枚	適宜	
5	12	5	6	3	防水工(防水壁)	高さ 幅 厚さ	1施工箇所に1回 〔施工後〕	代表箇所 各1枚	適宜	
5	12	6	2		プレキャスト躯体工	据付状況	120m又は1施工箇所に1回 〔埋戻し前〕	代表箇所 各1枚	適宜	
5	13	3	2		管路工	敷設状況	100m又は1施工箇所に1回 〔敷設後〕	代表箇所 各1枚	適宜	
5	13	3	3		プレキャストボックス工	据付状況	100m又は1施工箇所に1回 〔据付後〕	代表箇所 各1枚	適宜	

出来形管理写真撮影箇所一覧表

編	章	節	条	枝番	工 種	写真管理項目				摘要
						撮影項目	撮影頻度 [時期]	提出頻度(1)	提出頻度(2)	
5	13	3	4		現場打ちボックス工	厚さ 内空幅 内空高	100m又は1施工箇所に1回 〔型枠取外し後〕	代表箇所 各1枚	適宜	

出来形管理写真撮影箇所一覧表

編	章	節	条	枝番	工 種	写真管理項目				摘要
						撮影項目	撮影頻度 [時期]	提出頻度(1)	提出頻度(2)	
5	13	4	2		ハンドホール工	厚さ 幅 高さ	1施工箇所に1回 〔型枠取外し後〕	不要	適宜	
5	16	3	4		桁補強材製作工	原寸状況	1橋に1回又は1工事に1回 〔原寸時〕	代表箇所 各1枚	適宜	
						製作状況	適宜 〔製作中〕			
						仮組立寸法 (撮影項目は 適宜)	1橋に1回又は1工事に1回 〔仮組立 時〕			
5	16	4	3		路面切削工	幅 厚さ	1施工箇所に1回 〔施工後〕	代表箇所 各1枚	適宜	
5	16	4	4		舗装打換え工	幅 延長 厚さ	1施工箇所に1回 〔施工後〕	代表箇所 各1枚	適宜	
5	16	4	5		切削オーバーレイ工	平坦性	1施工箇所に1回 〔施工後〕	代表箇所 各1枚	適宜	
						タックコート	各層毎に1回 〔散布時〕			
						整正状況	120mに1回 〔施工後〕			
5	16	4	6		オーバーレイ工	平坦性	1施工箇所に1回 〔施工後〕	代表箇所 各1枚	適宜	
						タックコート	各層毎に1回 〔散布時〕			
						整正状況	120mに1回 〔施工後〕			

出来形管理写真撮影箇所一覧表

編	章	節	条	枝番	工 種	写真管理項目				摘要
						撮影項目	撮影頻度 [時期]	提出頻度(1)	提出頻度(2)	
5 道路編	16 道路修繕	4 舗装修繕工	7		路上再生路盤工	敷均厚 転圧状況	各層毎120mに1回 〔施工中〕	代表箇所 各1枚	適宜	
						整正状況 厚さ	各層毎120mに1回 〔整正後〕			
5 道路編	16 道路修繕	4 舗装修繕工	8		路上表層再生工	整正状況	120mに1回 〔整正後〕	代表箇所 各1枚	適宜	
						平坦性	1工事に1回 〔実施中〕			
5 道路編	16 道路修繕	4 舗装修繕工	9		プレキャストRC舗装版工	据付状況	120m又は1施工箇所に1回 〔施工中〕	代表箇所 各1枚	適宜	
5 道路編	16 道路修繕	4 舗装修繕工	10	1	歩道舗装修繕工 (歩道路盤工) (取合舗装路盤工) (路肩舗装路盤工)		第1編3-6-5アスファルト舗装工に準ずる。			
5 道路編	16 道路修繕	4 舗装修繕工	10	2	歩道舗装修繕工 (歩道舗装工) (取合舗装工) (路肩舗装工) (表層工)		第1編3-6-5アスファルト舗装工に準ずる。			
5 道路編	16 道路修繕	5 道路構造物修繕工	2		排水構造物修繕工	厚さ 高さ	1施工箇所に1回 〔修繕後〕	代表箇所 各1枚	適宜	
5 道路編	16 道路修繕	6 橋梁修繕工	7		鋼桁補強工	原寸状況	1橋に1回又は1工事に1回 〔原寸時〕	代表箇所 各1枚	適宜	
						製作状況	適宜 〔製作中〕			
						仮組立寸法 (撮影項目は適宜)	1橋に1回又は1工事に1回 〔仮組立時〕			

出来形管理写真撮影箇所一覧表

編	章	節	条	枝番	工 種	写真管理項目				摘要
						撮影項目	撮影頻度 [時期]	提出頻度(1)	提出頻度(2)	
5	16	6	8		伸縮継手修繕工 (ゴムジョイント)	厚さ 幅 延長	1施工箇所 に1回 〔修繕後〕	代表箇所 各1枚	適宜	
5	16	6	10	1	P C橋支承修繕工・鋼桁支承修繕工(鋼製支承)	支承取付状況	1スパンに1回 〔取付後〕	代表箇所 各1枚	適宜	
				2	P C橋支承修繕工・鋼桁支承修繕工(ゴム支承)	支承取付状況	1スパンに1回 〔取付後〕	代表箇所 各1枚	適宜	

出来形管理写真撮影箇所一覧表

編	章	節	条	枝番	工 種	写真管理項目			摘要		
						撮影項目	撮影頻度 [時期]	提出頻度(1・2)			
その他					舗装工関係	橋面防水工	塗布又は設置状況	1施工箇所1回 〔施工中〕	代表箇所 各1枚		
					ダム工関係	仮排水路	厚さ、高さ	100m又は1施工箇所1回 〔型枠取外し後〕	適宜		
				仮締切(土石)		巻出し厚	100m又は1施工箇所1回 〔巻出し時〕	適宜			
							転圧状況	転圧機械が変わる毎に1回 〔締固時〕			
						仮締切(コンクリート)	厚さ、高さ	100m又は1施工箇所1回 〔型枠取外し後〕	適宜		
					基礎掘削		組合せ機械	組合せ機械変わる毎に1回 〔施工中〕	適宜		
						土質、岩質	土質、岩質変わる毎に1回 〔掘削中〕				
						岩盤清掃状況	1施工箇所1回 〔清掃前後〕				
					堤体コンクリート打設		骨材採取製造、 コンクリート製造、 運搬	月に1回〔施工中〕	適宜		
							打継目処理、 打込養生	8リフト毎に1回 〔施工中〕			
						堤体止水	止水板の厚さ、 幅、埋設位置、 岩着及び溶接	各ブロック毎、先行ブ ロックについて4リフト毎に 1回〔据付後〕	適宜		
						堤体排水工	排水孔の位置、 箱抜断面、排水 管取付箇所	各ブロック毎、先行ブ ロックについて4リフト毎に 1回〔据付後〕	適宜		
						堤体冷却工	配管間隔、通水 状況	5リフト毎に1回 〔据付後〕	適宜		
						堤体埋設計器	器種、位置、間 隔	1施工箇所1回 〔据付後〕	適宜		

出来形管理写真撮影箇所一覧表

編	章	節	条	枝番	工 種	写真管理項目			摘要	
						撮影項目	撮影頻度 [時期]	提出頻度(1・2)		
					トンネル坑門工	厚さ、幅、高さ	1施工箇所1回 〔埋戻し前〕	代表箇所 各1枚		
					トンネル関係	トンネル(矢板工法)	岩質	岩質の変わる毎に1回 〔掘削中〕	代表箇所 各1枚	
						湧水状況	適宜 〔掘削中〕			
						埋設支保工(建 込間隔、寸法、 基数)	100m又は1施工箇所1回 〔建込後〕			
						湧水処理工設置 状況	全数量 〔設置後〕			
						集水渠(幅、高 さ、位置)	100m又は1施工箇所1回 〔設置後〕	代表箇所 各1枚		
						地下排水工(管 接合据付状況)				
						地下排水工(フ ィルター厚さ)	100m又は1施工箇所1回 〔投入前後〕	代表箇所 各1枚		
						矢板設置状況	岩質の変わる毎に1回 〔設置後〕			
						グラウト材料使 用量	全数量〔使用前後〕			
そ 他					トンネル関係	シールド	掘削の地山状態	地質の変化の毎に1回 〔掘削中〕	代表箇所 各1枚	
						セグメント組立 状況	1工事に1回 〔組立後〕			
						二次覆工(セグ メント清掃状 況)	1工事に1回 〔清掃後〕			
						二次覆工の厚さ	1スパンに1回 〔型枠取外し後〕			
					維持修繕	アスファルト舗装	打換パッチング	施工日に1回 〔施工前後〕	不要	

出来形管理写真撮影箇所一覧表

編	章	節	条	枝番	工 種	写真管理項目			摘要		
						撮影項目	撮影頻度 [時期]	提出頻度(1・2)			
					工 関 係	コンクリート舗装	目地掃除	1,000㎡に1回 〔施工前後〕	不要		
						目地充填	1,000㎡に1回 〔施工後〕				
						注入工、削孔状 況(位置、間隔)	1,000㎡に1回 〔削孔後〕				
						注入工、注入圧	1,000㎡に1回 〔注入時〕				
						目地亀裂防止 材、張付け状況	1,000㎡に1回 〔張付け後〕				
						局部打換、各層 厚さ	各層毎40mに1回又は1施 工箇所1回 〔施工前後〕				
					路肩、路側路盤工	厚さ	40mに1回又は1施工箇所 に1回 〔施工後〕	代表箇所 各1枚			
					道路除草	施工状況	500㎡に1回(1回刈毎) 〔施工前後〕	適宜			
					路肩整正	施工状況	100mに1回	適宜			
					新設、更新、修理防護 柵類	施工状況	1施工箇所に1回(施工前は 必要に応じて) 〔施工前後〕	適宜			
					新設、更新、修理標識 類	基礎幅、深さ、 施工状況	基礎タイプ毎5カ所に1回 (施工前は必要に応じて) 〔施工前後〕	適宜			
					新設、更新、修理照明 灯	基礎幅、深さ、 施工状況	基礎タイプ毎5カ所に1回 (施工前は必要に応じて) 〔施工前後〕	適宜			
					視線誘導標	施工状況	施工日に1回 〔施工後〕	適宜			
					清掃(路面、標識、側 溝、集水柵)	施工状況	施工日に1回 〔施工前後〕	適宜			

出来形管理写真撮影箇所一覧表

編	章	節	条	枝番	工 種	写真管理項目			摘要			
						撮影項目	撮影頻度 [時期]	提出頻度(1・2)				
					区画線路面表示	施工状況	施工日に1回 〔施工前後〕	適宜				
						材料使用量	全数量〔施工前後〕	適宜				
					街路樹植樹	施工状況	適宜〔施工前後〕	適宜				
					街路樹補強補植	施工状況	適宜〔施工前後〕	適宜				
					街路樹剪力	施工状況	街路樹50木1回、グリーン ベルト100m1回〔施工 前後〕	適宜				
					街路樹消毒、施肥	施工状況	街路樹50本1回、グリーン ベルト100m1回〔施工 中〕	適宜				
					街路樹雪囲	施工状況	適宜〔施工後〕	適宜				
					排雪除雪	施工状況、機種	施工中に1回 施工中	適宜				
					凍結防止剤散布	施工状況	施工中に1回 施工中	適宜				
						材料使用量	全数量〔施工前後〕	適宜				
					河川除草	施工状況、刈草 処理状況	1kmに1回(1回刈毎) 〔施工前後〕	適宜				
そ の 他				維持 修繕 工 関係	鉄筋・無筋 コンクリート 関係	配筋	位置、間隔、継 手寸法	打設ロット毎に1回又は1 施工箇所に1回 〔組立後〕	適宜			
						コンクリート打設	打継目処理、締 固施工状況	工種種別毎に1回 〔施工時〕		1施工ブ ロック各1枚		
						養生	養生状況	工種種別毎に1回、養生方 法毎に1回 〔養生時〕				

出来形管理写真撮影箇所一覧表（管渠工事）

編	章	節	条	枝番	工種	写真管理項目			摘要
						撮影項目	撮影頻度 [時期]	提出頻度	
下水道	1 管路	3 管きよ工 (開削)	3 管路土工		管路掘削	掘削状況	マンホール間ごとに1回 [施工中]	代表箇所 各1枚	
						深さ	マンホール間ごとに1回		
						幅	[掘削後]		
下水道	1 管路	3 管きよ工 (開削)	3 管路土工		管路埋戻	埋戻状況	マンホール間ごとに1回 [施工中]	代表箇所 各1枚	
下水道	1 管路	3 管きよ工 (開削)	4 管布設工		管布設 (自然流下 管)	布設状況	マンホール間ごとに1回 [施工中]	代表箇所 各1枚	
						中心線の変位(水 平)	マンホール間ごとに1回 [布設後]		
下水道	1 管路	3 管きよ工 (開削)	4 管布設工		矩形渠 (プレキャ スト)	布設状況	施工延長20mにつき1回 [施工中]	代表箇所 各1枚	
						中心線の変位(水 平)	施工延長20mにつき1回 [布設後]		
下水道	1 管路	3 管きよ工 (開削)	4 管布設工		圧送管	布設状況	施工延長40mにつき1回 [施工中]	代表箇所 各1枚	
						中心線の変位(水 平)	施工延長40mにつき1回 [布設後]		
下水道	1 管路	3 管きよ工 (開削)	5 管基礎工		砂基礎	施工状況	マンホール間ごとに1回 [施工中]	代表箇所 各1枚	
						幅	マンホール間ごとに1回		
						厚さ	[施工後]		

編	章	節	条	枝番	工種	写真管理項目			摘要
						撮影項目	撮影頻度 [時期]	提出頻度	
下水道	1 管路	3 管きよ工 (開削)	5 管基礎工		砕石基礎	施工状況	マンホール間ごとに1回 [施工中]	代表箇所 各1枚	
						幅	マンホール間ごとに1回		
						厚さ	[施工後]		
下水道	1 管路	3 管きよ工 (開削)	5 管基礎工		コンクリート基礎	施工状況	マンホール間ごとに1回 [施工中]	代表箇所 各1枚	
						幅	マンホール間ごとに1回		
						厚さ	[施工後]		
下水道	1 管路	3 管きよ工 (開削)	5 管基礎工		まくら土台 基礎	設置状況	マンホール間ごとに1回 [施工中]	代表箇所 各1枚	
下水道	1 管路	3 管きよ工 (開削)	5 管基礎工		はしご胴木 基礎	設置状況	マンホール間ごとに1回 [施工中]	代表箇所 各1枚	
						幅	マンホール間ごとに1回		
						厚さ	[設置後]		
下水道	1 管路	3 管きよ工 (開削)	6 水路築造工		現場打水路	施工状況	施工延長20mにつき1回 [施工中]	代表箇所 各1枚	
						中心線の変位(水平)	施工延長20mにつき1回		
						幅	[施工後]		
						高さ			
						厚さ			
下水道	1 管路	3 管きよ工 (開削)	7 管路土留工		鋼矢板土留	打込状況	施工延長20mにつき1回 [打込中]	代表箇所 各1枚	任意仮 設の場 合は除 く
						根入長	施工延長20mにつき1回 [打込前後]		
						変位	施工延長20mにつき1回 [打込後]		
						数量	全数量 [打込後]		

編	章	節	条	枝番	工種	写真管理項目			摘要
						撮影項目	撮影頻度 [時期]	提出頻度	
下水道	1 管路	4,5 管きよ工 (小口径推進、 推進)	3 推進工		推進工	各種設備設置撤去 状況 (推進設備、 掘進機、坑口、泥 水処理設備等)	1施工箇所につき1回 [施工中]	代表箇所 各1枚	
						推進状況 (掘削、 送排泥、裏込注入 等)	1施工箇所につき1回 [施工中]		
						中心線の変位 (水 平)	1施工箇所につき1回 [推進後]		
下水道	1 管路	4,5 管きよ工 (小口径推進、 推進)	4 立坑内管布設工		空伏工	施工状況	1施工箇所につき1回 [施工中]	代表箇所 各1枚	
						幅	1施工箇所につき1回 [施工後]		
						高さ 中心のずれ			
下水道	1 管路	6 管きよ工 (シールド)	3 一次覆工		掘進工	各種設備設置撤去 状況 (シールド 機、支圧壁、坑 口、軌条設備等)	1施工箇所につき1回 [施工中]	代表箇所 各1枚	
						セグメント組立状 況	施工延長40mにつき1回 [施工中]		
						掘進状況 (掘削、 送排泥、裏込注入 等)	1施工箇所につき1回 [掘進中]		
						中心線の変位 (水 平)	施工延長40mにつき1回 [掘進後]		
下水道	1 管路	6 管きよ工 (シールド)	4 二次覆工		二次覆工	各種設備設置撤去 状況	施工延長40mにつき1回 [施工中]	代表箇所 各1枚	
						覆工状況	施工延長40mにつき1回 [施工中]		
						中心線の変位 (水 平)	施工延長40mにつき1回 [覆工後]		
						二次覆工厚			
						仕上がり内径			

編	章	節	条	枝番	工種	写真管理項目			摘要
						撮影項目	撮影頻度 [時期]	提出頻度	
下水道	1 管路	7 マンホール工	3 標準マンホール工		標準マンホール工	据付状況	1施工箇所 に1回 [施工中]	代表箇所 各1枚	
						幅 (内法)	1施工箇所 に1回 [施工後]		
						壁厚			
下水道	1 管路	7 マンホール工	3 標準マンホール工		マンホール基礎工	施工状況	1施工箇所 に1回 [施工中]	代表箇所 各1枚	
						床掘深	1施工箇所 に1回 [施工後]		
						基礎工幅			
						基礎工高			
						コンクリート幅 コンクリート高			
下水道	1 管路	7 マンホール工	4 組立マンホール工		組立マンホール工	据付状況	1施工箇所 に1回 [施工中]	代表箇所 各1枚	
下水道	1 管路	7 マンホール工	5 小型マンホール工		小型マンホール工	据付状況	1施工箇所 に1回 [施工中]	代表箇所 各1枚	
下水道	1 管路	8 特殊マンホール工	4 躯体工		現場打ち特殊人孔	施工状況	1施工箇所 に1回 [施工中]	代表箇所 各1枚	
						幅	1施工箇所 に1回 [施工後]		
						高さ			
						壁厚			
下水道	1 管路	8 特殊マンホール工	伏せ越し室・雨水吐室工		伏せ越し室・雨水吐室	施工状況	1施工箇所 に1回 [施工中]	代表箇所 各1枚	
						幅	1施工箇所 に1回 [施工後]		
						高さ			
						厚さ			

編	章	節	条	枝番	工種	写真管理項目			摘要
						撮影項目	撮影頻度 [時期]	提出頻度	
下水道	1 管路	8 特殊マンホール工	伏せ越し管工		伏せ越し管	布設状況	1施工箇所 に1回 [施工中]	代表箇所 各1枚	
						中心線の変位 (水平)	1施工箇所 に1回 [施工後]		
下水道	1 管路	8 特殊マンホール工	越流堰 (雨水吐)		越流堰 (雨水吐室)	施工状況	1施工箇所 に1回 [施工中]	代表箇所 各1枚	
						幅 (厚さ)	1施工箇所 に1回 [施工後]		
						高さ (深さ)			
						延長 (長さ)			
下水道	1 管路	8 特殊マンホール工			中継ポンプ 施設	施工状況	1施工箇所 に1回 [施工中]	代表箇所 各1枚	
						幅、長さ	1施工箇所 に1回 [施工後]		
						深さ			
						壁厚			
下水道	1 管路	9 取付管およびます工	4 ます設置工		公共ます	設置状況	1施工箇所 に1回 [設置中]	代表箇所 各1枚	
						ます深	1施工箇所 に1回 [設置後]		
下水道	1 管路	9 取付管およびます工	5 取付管布設工		取付管	布設状況	1施工箇所 に1回 [施工中]	代表箇所 各1枚	

編	章	節	条	枝番	工種	写真管理項目			摘要
						撮影項目	撮影頻度 [時期]	提出頻度	
下水道	1 管路	12 立坑工			立坑工	施工状況（立坑設置状況、立坑基礎設置状況）	1施工箇所に1回	代表箇所 各1枚	
						寸法	1施工箇所に1回		
						深さ	[施工後]		
下水道	1 管路	12 立坑工			立坑土工	施工状況	1施工箇所に1回	代表箇所 各1枚	
						砕石基礎幅	1施工箇所に1回		
						砕石基礎厚	[施工後]		
						底版コンクリート幅			
						底版コンクリート厚			

出来形管理写真撮影箇所一覧表（処理場・ポンプ場工事）

編	章	節	条	枝番	工種	写真管理項目			摘要
						撮影項目	撮影頻度 [時期]	提出頻度	
下水道	2	3	4		盛土・切土	施工状況	施工延長40mにつき1回 [施工中]	代表箇所 各1枚	
						幅	施工延長40mにつき1回 [施工後]		
下水道	2	6	2		土工（掘削）	掘削状況	施工延長40mにつき1回 [施工中]	代表箇所 各1枚	
						幅	施工延長40mにつき1回 [施工後]		
下水道	2	7	2		土留・仮締切工（H鋼杭、鋼矢板）	打込状況	施工延長20mにつき1回 [打込中]	代表箇所 各1枚	任意仮設の場合を除く
						根入長	施工延長20mにつき1回 [打込前後]		
						変位	施工延長20mにつき1回 [打込後]		
						数量	全数量 [打込後]		
下水道	2	7	3		コンクリート壁	施工状況	施工延長40mにつき1回 [施工中]	代表箇所 各1枚	
						地中壁の長さ	施工延長40mにつき1回 [施工後]		
						垂直変位			
下水道	2	7	4		ソイル壁	施工状況	施工延長40mにつき1回 [施工中]	代表箇所 各1枚	
						地中壁の長さ	施工延長40mにつき1回 [施工後]		
						垂直変位			
下水道	2	8	3		構造物基礎	施工状況	施工延長20mにつき1回 [施工中]	代表箇所 各1枚	
						幅	施工延長20mにつき1回 [施工後]		
						厚さ			

編	章	節	条	枝番	工種	写真管理項目			摘要
						撮影項目	撮影頻度 [時期]	提出頻度	
下水道	2	8	5		既製杭	打込状況	1施工箇所 [打込中]	代表箇所 各1枚	
						根入長	1施工箇所 [打込前]		
						偏心量	1施工箇所 [打込後]		
						数量	全数量 [打込後]		
						杭頭処理状況	1施工箇所 [処理前、中、後]		
下水道	2	8	6		場所打ち杭	打込状況	1施工箇所 [打込中]	代表箇所 各1枚	
						根入長	1施工箇所 [打込前]		
						偏心量	1施工箇所 [打込後]		
						数量、杭径	全数量 [打込後]		
						杭頭処理状況	1施工箇所 [処理前、中、後]		
						鉄筋組立状況	1施工箇所 [組立後]		
下水道	2	8	7.8		ケーソン基礎	施工状況	1施工箇所 [施工中]	代表箇所 各1枚	
						長さ	1施工箇所 [施工中][施工後]		
						幅			
						高さ			
						壁厚			
						偏心量			
下水道	2	8	9		池・槽の主要構造物	施工状況	1施工箇所 [施工中]	代表箇所 各1枚	
						幅	測定箇所ごとに1回 [施工後]		
						高さ			
						壁厚			
						長さ			
下水道	2	8	9		池・槽の付属構造物	施工状況	1施工箇所 [施工中]	代表箇所 各1枚	
						幅	測定箇所ごとに1回 [施工後]		
						高さ			
						壁厚			
						長さ			

編	章	節	条	枝番	工 種	写真管理項目			摘要
						撮影項目	撮影頻度 [時期]	提出頻度	
下水道	2 処理場・ポンプ場	8 本体築造工	9 躯体工		開口部	施工状況	1施工箇所 に1回 [施工中]	代表箇所 各1枚	
						幅	1施工箇所 に1回		
						高さ	[施工後]		
下水道	2 処理場・ポンプ場	8 本体築造工	9 躯体工		ゲート用 開口部	施工状況	1施工箇所 に1回 [施工中]	代表箇所 各1枚	
						幅	1施工箇所 に1回		
						高さ	[施工後]		
下水道	2 処理場・ポンプ場	8 本体築造工	9 躯体工		可動せき用 開口部	施工状況	1施工箇所 に1回 [施工中]	代表箇所 各1枚	
						幅	1施工箇所 に1回		
						高さ	[施工後]		
下水道	2 処理場・ポンプ場	8 本体築造工	11 越流樋工		流出トラフ	施工状況	1施工箇所 に1回 [施工中]	代表箇所 各1枚	
						幅	1施工箇所 に1回		
						高さ	[施工後]		
						長さ			
下水道	2 処理場・ポンプ場	8 本体築造工	12 越流堰板工		越流堰	施工状況	1施工箇所 に1回 [施工中]	代表箇所 各1枚	
						幅	1施工箇所 に1回		
						高さ	[施工後]		
						長さ			

編	章	節	条	枝番	工 種	写真管理項目			摘要
						撮影項目	撮影頻度 [時期]	提出頻度	
下水道	2 処理場・ポンプ場	8 本体築造工			燃料貯留槽工	施工状況	1槽につき1回 [施工中]	代表箇所 各1枚	
						幅	測定箇所ごとに1回 [施工後]		
						高さ			
						長さ			
下水道	2 処理場・ポンプ場	9 場内管路工	10 管布設工		流入渠・流出渠	施工状況	1施工箇所に1回 [施工中]	代表箇所 各1枚	
						幅	測定箇所ごとに1回 [施工後]		
						高さ			
						厚さ			
						延長			

出来形管理撮影箇所一覧表

編	章	節	条	枝番	工 種	写真管理項目			摘要		
						撮影項目	撮影頻度 [時期]	撮影頻度(1・2)			
					中高木 (樹種ごと)	材料搬入(数量)	搬入時	搬入ごとの 全景			
						材料検査	施工前	出来高管理 の測定数を 標準とする。			
						植穴検査	施工後				
						肥料、土壌改良 材等の混合状況	施工中				
						植付状況	施工中				
						植付完了	施工後				
				植 栽	低木 (樹種ごと)	材料搬入(数量)	搬入時		搬入ごとの 全景		
							材料検査	施工前	出来高管理 の測定数を 標準とする。		
							植穴検査	施工後			
							肥料、土壌改良 材等の混合状況	施工中			
							植付状況	施工中			
							植付完了	施工後			
				工	地被植物 (種類ごと)	材料搬入(数量)	搬入時	搬入ごとの 全景			
							材料検査	施工前	出来高管理 の測定数を 標準とする。		
							肥料、土壌改良 材等の混合状況	施工中			
							植付状況	施工中			
							植付完了	施工後			
							材料搬入(数量)	搬入時		搬入ごとの 全景	
					材料検査	施工前	出来高管理 の測定数を 標準とする。				
					肥料、土壌改良 材等の混合状況	施工中					
					植付状況	施工中					
					目土敷均し状況	施工中					
					植付完了	施工後					

出来形管理撮影箇所一覧表

編	章	節	条	枝番	工 種	写真管理項目			摘要	
						撮影項目	撮影頻度 [時期]	撮影頻度(1・2)		
					植 栽 工	支柱 (種類ごと)	材料搬入(数量)	搬入時	搬入ごとの 全景	
							材料検査	施工前	部材ごと	
						肥料 土壌改良材 (種類ごと)	材料搬入(数量)	搬入時	全景	
							混合完了(数量)	施工後	空袋全景	
					移 植 工	中高木及び低木	堀取り状況	施工中	樹木ごと 低木は1割 程度	
							根回し状況 (根鉢の寸法)	施工中	樹木ごと (高木のみ)	
							運搬状況	施工中	運搬車両ごと	
							植穴検測	施工後	樹木ごと 低木は1割 程度	
							肥料、土壌改良 材等の混合状況	施工中	樹木ごと 低木は1割 程度	
							植付状況	施工中	樹木ごと 低木は1割 程度	
							植付完了	施工後	樹木ごと 低木は1割 程度	