

11月8日 政策説明会まで  
非 公 開

1

令和4年11月1日 部長会議資料

# 飯網高原南グラウンドの利用料金改定について

商工観光部観光振興課

## <設置目的>

飯綱高原における「スポーツ」の拠点施設として、**大会・合宿等による観光誘客**を主な目的とする。

施設概要:天然芝グラウンド1面  
(少年サッカー2面)

開設時期:昭和60年4月

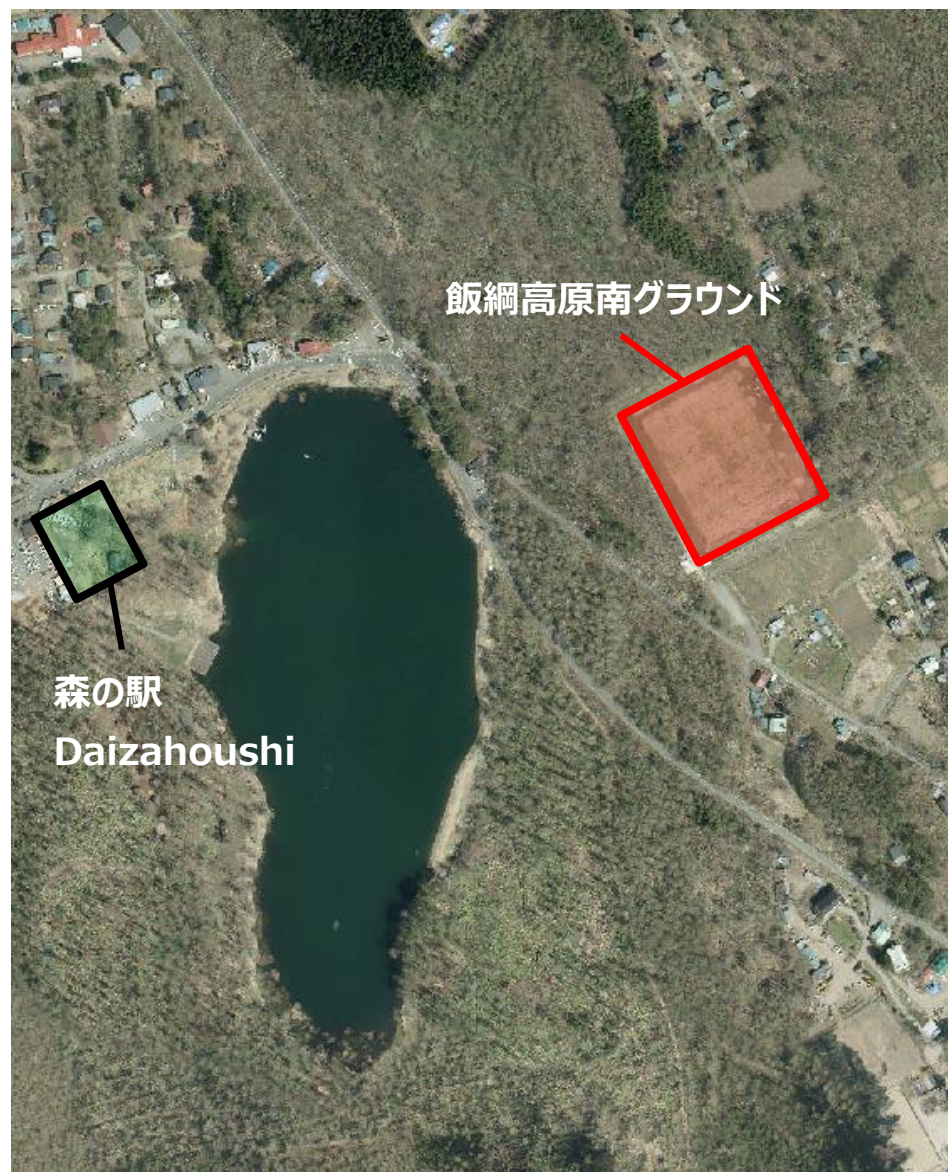
利用期間:4月下旬~11月中旬

指定管理者:(一社)長野市開発公社

## 【利用実績】

年度	H29	H30	R元
利用件数	39	30	45
利用者数(人)	805	969	1,807
利用料金(円)	508,900	408,630	485,310
	R2	R3	R4※
	16	55	55
	805	3,884	5,049
	137,650	420,400	802,200

※R4は、9月末までの実績



# グラウンドのリニューアル事業について

■「管理棟の老朽化」、「ピッチコンディションの悪化」、「駐車場の不足」等の問題を解消し、施設の魅力向上、利用者数の大幅アップにつなげるため、令和2年度から令和4年度にかけて、施設の大幅リニューアルを行った。

## グラウンドリニューアル事業の概要

施設		改修前	改修後	事業費
管理棟 (建替え)	床面積	56.72㎡	139.12㎡	約1.4億円
	トイレ	くみ取り式	水洗化	
	ミーティングルーム		新設(約20㎡)	
	ロッカールーム	男女合計約20㎡	男女合計約50㎡	
	空調設備		エアコン設置(3基)	
駐車場(拡張)		約40台	約100台	約1億円
グラウンド芝生(張替え)		冬芝(洋芝)	夏芝(寒冷地に強い)	
防球ネット(建替え)		高さ3メートル(老朽化)	高さ8メートル	

## <施設の強み>

- ①「標高1,000メートルを超える冷涼な高地」において、「質の高い天然芝」の上でプレーできるという、全国的に見ても希少価値が高い環境を整備
- ②その高地に市街地から車で25分で行けるという好アクセス



プロも評価する天然芝

- 施設のリニューアルにより利便性は大幅に向上する一方、管理経費も増加するため、以下の方策により収入を増やし、市の財政負担の軽減を図る必要がある。

## 【方策①】利用日数（利用者数）の増加

過去5年の平均利用日数は、「約40日/年」であるが、県外からの合宿誘致の強化等により、これを倍の「80日/年※」とすることを目標とする。

※1 天然芝の養生の観点から、指定管理者である(一社)長野市開発公社と協議を行い、当グラウンドの使用可能日数を最大で年間80日とすることとした。

※2 目標数値である「80日/年」については、今後の施設PR活動などを通じて、令和6年度達成見込みとした。

## 協議事項

## 【方策②】利用料金の見直し（具体的な内容は次ページ以降に記載）

- (1) グラウンド利用料金の改定
- (2) 管理棟利用料金の新設

■経費増額分を利用料金で賄うためには、6万円を超える大幅な引き上げが必要になるが、市の利用料金改定基準により、1回の引き上げ幅の上限が1.5倍とされていることや近隣市町村・民間事業者の状況等を踏まえ、以下のとおり料金改定したい。

なお、利用料金については、改定後の利用状況などを踏まえ、必要に応じて見直しをしていく。

## <新料金(案)>

区分	利用料金(範囲制)		
	午前(4H)	午後(5H)	全日
改定前	10,400～16,700円	12,500～20,900円	20,900～28,200円
改定後(1.5倍)	15,600～25,000円	18,700～31,300円	31,300～42,300円

※実際の料金額は、大会や合宿等により一般予約開始前に「事前予約」する場合に「上限額」を、それ以外の「通常予約」については、「下限額」を適用している。



## 【利用料金改定後の収支見込み(年間80日利用した場合)】

	改定前	改定後	増減額
収入	40万円	250万円	+210万円
支出	945万円	1,530万円	+585万円
市負担額	905万円	1,280万円	<b>+375万円</b>

■管理棟の建替えにより施設の機能が大きく向上したが、「下水接続」、「エアコン設置」により、光熱水費の大幅な上昇が想定されるほか、快適な施設を維持していくための定期的な清掃の必要があるため、グラウンドの利用料金とは別に「管理棟利用料金」を新たに設定する。

## 【管理棟改修後の経費増】

区分	改修前	改修後	増減額
光熱水費	2.7万円	12万円	+9.3万円
清掃費	5.5万円	16万円	+10.5万円
消耗品費	0.8万円	2万円	+1.2万円
合計	<b>9万円</b>	<b>30万円</b>	<b>+21万円</b>



新管理棟外観



管理棟改修により増額となる経費**21万円**を、グラウンド使用日数の80日で割った金額を1日当たりの利用料金とする。

### <利用料金(案)>

区分	午前	午後	全日
利用料金	<b>1,300円</b>	<b>1,300円</b>	<b>2,600円</b>



拡張工事中の駐車場

## 【観光目的を持つ他市町村のグラウンド利用料金】

施設名	料金	備考
サニアパーク菅平(上田市) ※サブグラウンド	8.1万円/日	上田市民以外で、上田市内に宿泊しない者は、2倍の16.2万円/日
時の栖(静岡県御殿場市)	14.4万円/日	隣接する宿泊施設に20名以上で宿泊する場合のみ使用可能
SAGA FURUYU CAMP(佐賀市) ※人工芝	4.8万円/日	隣接する合宿所に宿泊する場合には、3.2万円/日で使用可能

## 【サニアパーク菅平(上田市)設備使用料】

※半日利用は半額

設備区分		使用料
会議室(ミーティングルーム)		4,050円(日額)
更衣室	専用する場合	10,100円(日額)
	専用しない場合(1人1回につき)	100円

月 日	内 容
令和4年 11月1日	部長会議
11月7日	法規審査委員会
11月8日	政策説明会
11月	芋井(飯綱高原)地区への説明
12月	12月議会(条例改正)
令和5年 1月～	市民へ周知
4月1日～	利用料金改定