

## イサカと、いざ! 語らん

## Let's Talk! With Layla

Nagano City International Newsletter

長野市国際室ニュースレター


 Love is in the Air

We've passed the halfway point of winter, and warmer weather doesn't seem so far off! Despite that, it's still very cold, so I hope everyone is taking care of their physical and mental health.

In Japan, February marks the auspicious Setsubun festival. During Setsubun, visitors gather at shrines or temples and throw soybeans at people dressed as demons, while chanting "*oni wa soto, fuku wa uchi!*" (out with demons, in with good fortune!). It's a way to chase out bad luck and attract good fortune for the upcoming year.

In the UK, the main events in February are Valentine's Day, and sometimes Pancake Day. Pancake Day is a holiday based around Easter, so (just like Easter) the date changes every year. More about Pancake Day on page 3.

Valentine's Day is celebrated all over the world on February 14th. It's traditionally to celebrate love in all forms. In Japan, people celebrate by giving chocolate to their romantic partners, and "giri choco" (obligatory chocolate) to their friends, colleagues, etc. In the UK, Valentine's gifts are not just chocolate! People gift flowers, cards, and jewellery as well! In recent years, women without romantic partners will gather together to celebrate "Galentine's Day", where they treasure their platonic love for their friends. However you choose to spend Valentine's Day, it's a good opportunity to show appreciation for the important people in your life.



"Oni" (demon) masks and soybeans •  
鬼の面と豆

Happy February!



"Lucky direction" bean sushi roll •  
恵方巻



# 愛の季節



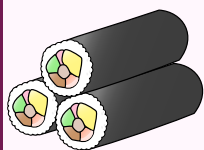
やっと冬の半分が過ぎて、暖くなる季節が近づいてきました！  
しかし、まだまだとても寒いですので、体も心も気を付けてください。

日本では、2月といえば、節分です！お寺や神社に人が集まり、「鬼は外、福は内！」と言いながら鬼の仮装をしている人に豆を投げます。そうすると、邪気をはらい、幸福を招くと信じられています。

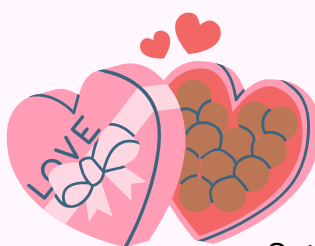
イギリスでは、2月の一番大きなイベントはバレンタインデーですが、年によってはパンケーキの日となることもあります。パンケーキの日はイースターの日とつながっているため、イースターの日と同じように、年によって日付が異なります。3ページにてパンケーキの日の情報がありますので、ぜひご覧ください！

バレンタインデーは世界中毎年2月14日に祝われています。バレンタインデーは、元々「愛情」の色々な形を祝う日でした。日本では、人が恋人などにチョコレートをあげ、職場の人や友達等に「義理チョコ」をあげます。イギリスには、チョコレートだけではなく、花束、カード、ジュエリーなどをあげる文化があります。近年では、パートナーがいない女性が友達と集まり、女子会をしながら親友への友情を大切に作る「ガールンタインデー」を祝うことが多くなりました。皆様がどのようにバレンタインデーを祝っても、周りの大切な人に感謝する機会になります！

よい2月を！



Valentine's Day Pastries •  
バレンタインデーのお菓子



Setsubun Festival "Oni" (Demons) •  
節分祭にいる鬼

# PANCAKE DAY

Pancake Day is a Christian event that happens 47 days before Easter Sunday, so the date changes every year.

Before Easter, there is a 40 day period of fasting, called Lent. During Lent, foods like eggs, butter, or milk would expire quickly, so people started to make pancakes in order to use up those ingredients.

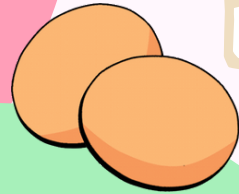
British pancakes are not fluffy like Japanese or American ones. They are thin, like crepes. We usually top them with lemon juice and sugar.

You don't have to be Christian to take part in Pancake Day, and many people don't fast any more, but they still eat pancakes!

This year's Pancake Day is on the 21st of February. Why don't you try making some British pancakes?



American style pancakes •  
アメリカ式のパンケーキ



British pancakes •  
英国式のパンケーキ

## パンケーキの日

パンケーキの日は、英語圏で祝われているキリスト教の行事です。イースターの日の47日前として数えるので、日にちが毎年異なります。

イースターの前に「四旬節」という40日の断食期間があります。四旬節で、卵、バターや牛乳などのすぐ腐る材料を消費するためにパンケーキを作る習慣が始まりました。

英国のパンケーキは、日本とアメリカのフワフワなホットケーキと違い、フランスのクレープに近い薄めのもので、上からレモン汁と砂糖をかけて食べるのが一般的です。

キリスト教の人ではなくてもパンケーキの日を祝えます！実は現在、四旬節に参加する人がほとんどいませんが、パンケーキの日には必ずパンケーキを食べます！2023年のパンケーキの日は2月21日です。英国式のパンケーキを試してみませんか？



Pancake flipping race •  
パンケーキひっくり返しレース



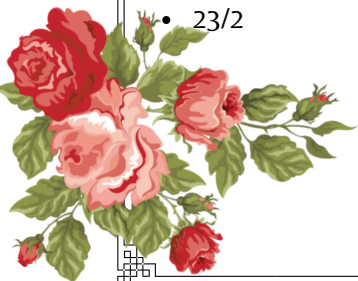
SUN 日	MON 月	TUE 火	WED 水	THU 木	FRI 金	SAT 土
			1	2	3	4
5	6	7	8	9 	10	11 
12 	13	14 	15	16	17	18
19	20	21 	22	23 天皇誕生日 	24	25
26	27	28				

## Events & Holidays

- 9/2~12/2 Nagano Lantern Festival
- 11/2 National Foundation Day
- 14/2 Valentine's Day
- 21/2 Pancake Day
- 23/2 Emperor's Birthday

## イベント・祝日

- 2月9日～12日 長野灯明まつり
- 2月11日 建国記念の日
- 2月14日 バレンタインデー
- 2月21日 パンケーキの日
- 2月23日 天皇誕生日



# ENGLISH POINT

## FROM THE BOTTOM OF MY HEART

### Meaning:

1. To mean something very sincerely.  
Used to express a deep feeling.

### 意味:

1. 「心の底から」。自分の深い気持ちを伝える



### E.G.

- A: "To everyone gathered at my wedding today, I thank you from the bottom of my heart."
- B: "I just called to say I love you, and I mean it from the bottom of my heart" \*
- A: 「結婚式に来てくれた皆様、心の底から感謝しています」
- B: 「ただ、君を愛していると言いたくて、電話した。僕のこころの底から、そう思っている」 \*



\*Listen to the lyrics of February's Song of the Month! \*2月の「今月の歌」の歌詞を聞いてみてください!

# The Language of Flowers

花

言

葉

Many people give red roses to their loved ones on Valentine's Day, but did you know the reason why? Different coloured roses actually have different meanings! Here are some colours and their meanings.

バレンタインデーに、多くの方が赤いバラを恋人に贈りますが、その由来は知っていますか？実は、バラの色によって意味が異なります！「バラの言葉」を覚えましょう！



Colour 色	Red 赤色	White 白色	Pink ピンク色	Yellow 黄色	Orange オレンジ色	Blue 青色
意味	愛情； ロマンス	純粹	感謝； しとやか	友情； 嫉妬	信賴； 絆	夢が叶う； 奇跡
Meaning	Love； Romance	Purity	Gratitude； Grace	Friendship； Jealousy	Trust； Bonds between people	Achieving dreams； Miracles

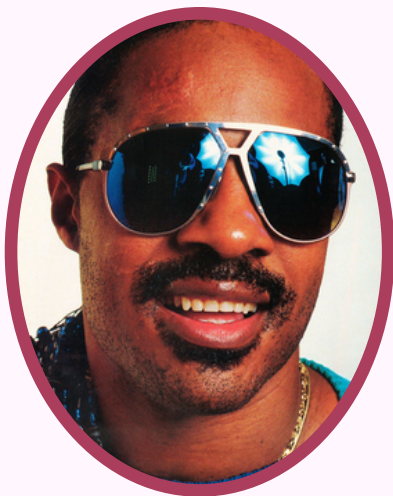
# SONG OF THE MONTH

## I JUST CALLED TO SAY I LOVE YOU - STEVIE WONDER

Stevie Wonder is a a soul singer and a musical genius. He has been blind since just after he was born, but his songwriting and musical skills are legendary. This song is one that you will definitely hear on the radio around Valentine's Day! It is Stevie Wonder's only song to have won an Academy Award for music.



## 今月の歌



I JUST CALLED TO SAY  
I LOVE YOU (心の愛) -  
スティーヴィー・ワンダー



スティーヴィーワンダーはソウルミュージックの歌手です。生まれた直後から盲目になってしまいましたが、作曲の才能が伝説的。この曲はバレンタインデーによくラジオで流れます！スティーヴィーワンダーの唯一のアカデミー歌曲賞を受賞した曲です。是非お聴きください！

CONNECT WITH US VIA SOCIAL MEDIA!

～SNSで繋がみましょう～



**Nagano City Tourism Guide**  
長野市観光ガイド



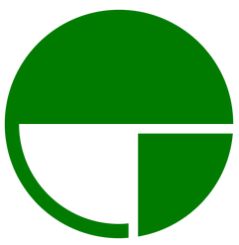
**Nagano City CIR**  
長野市国際交流員



**Nagano Kankou Bussan**  
(Tourism PR)  
長野観光物産



**NagaNomad (Nagano  
Tourism TikTok)**  
NagaNomad (長野観光TikTok)



**Nagano City Homepage**  
長野市ホームページ

