

給水栓地点図

(令和4年3月現在)



	市営水道区域
	県営水道区域
①-⑩	給水栓採水地点
A-F	

戸隠地区	
No.	水源
①	越水 越水第3水源
②	宝光社 宝光社水源
③	和沢口 上野水源
④	鏡子口 鏡子口水源
⑤	中組 下祖山第2水源
⑥	坪山 下祖山第1水源
⑦	清水 谷沢水源
⑧	山入 山入水源
⑨	中部 宮田水源
⑩	水鏡池 水鏡池水源

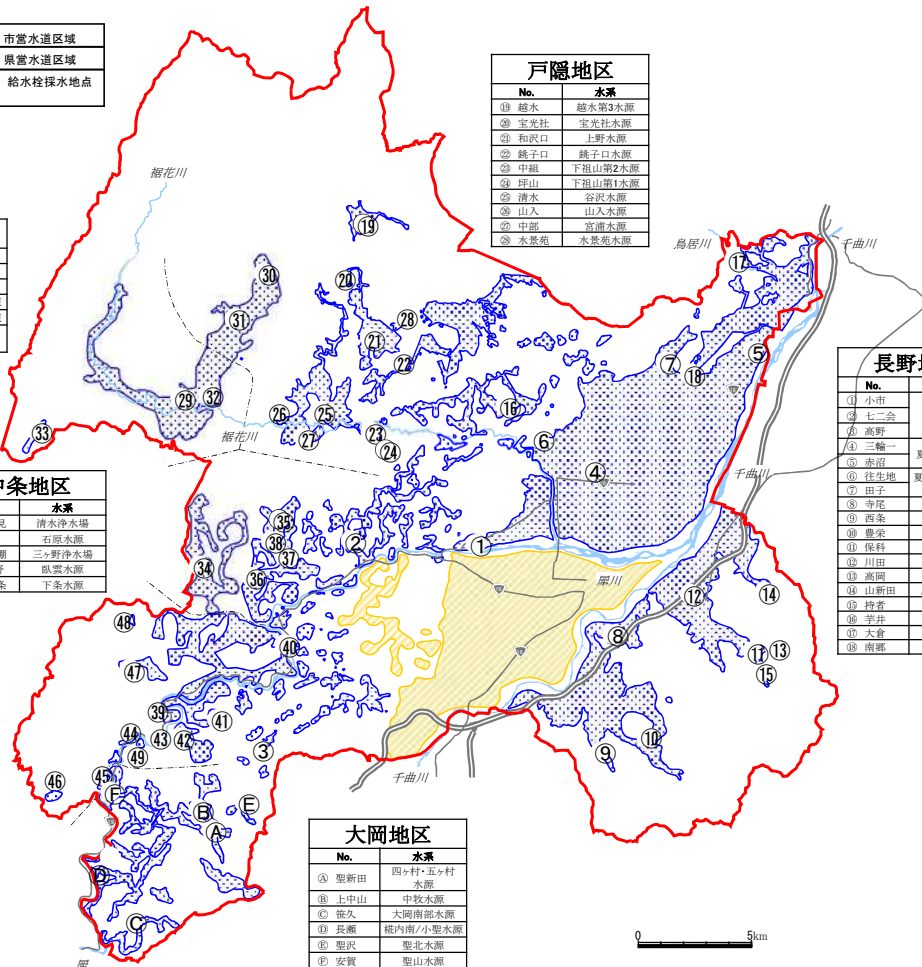
鬼無里地区	
No.	水源
①	南町 大清水水源
②	中田 戸隠浄水場
③	一ノ坂 ほとけ沢第1水源
④	蓬平 ほとけ沢第2水源
⑤	押一(押切) ひのき沢水源

中条地区	
No.	水源
①	鳥々見 清水浄水場
②	大船 右原水源
③	月夜棚 三ヶ野浄水場
④	三ヶ野 臥雲水源
⑤	上下条 下条水源

長野地区	
No.	水源
①	小市 犀川浄水場
②	七二会 犀川浄水場
③	高野 夏目夕照浄水場
④	三輪一 夏目夕照/往生地浄水場
⑤	赤沼 夏目夕照/往生地浄水場
⑥	往生地 夏目夕照/往生地浄水場
⑦	田子 寺尾浄水場
⑧	寺尾 寺尾浄水場
⑨	西条 西条浄水場
⑩	豊栄 豊栄浄水場
⑪	保科 山内浄水場
⑫	川田 坂本水源
⑬	高岡 高岡浄水場
⑭	山新田 川合新田水源
⑮	持名 持名浄水場
⑯	芋井 飯綱浄水場
⑰	大倉 大倉浄水場
⑱	南郷 西沖浄水場

信州新町地区	
No.	水源
①	大原 穂刈浄水場
②	花倉 花倉水源
③	塩本 塩本浄水場
④	小峰 牧田中水源
⑤	鹿道 鹿道水源
⑥	日名 日名水源
⑦	橋本 橋本水源
⑧	左右 左右水源
⑨	味蔵 味蔵浄水場
⑩	中庄 中庄浄水場
⑪	吐咀 吐咀水源

大岡地区	
No.	水源
①	聖新田 四ヶ村・五ヶ村水源
②	上中山 中牧水源
③	徳久 大岡南部水源
④	長瀬 橋内南/小聖水源
⑤	聖沢 聖北水源
⑥	安賀 聖山水源



0 5km