

◇水道管の凍結に注意してください！



長野市上下水道局
イメージキャラクター
「みすなちゃん」

1 水道の冬支度はお早めに

気温が氷点下になると、水道管が凍結して水が出なくなったり、破裂して水が噴き出す恐れがあります。

※特に気温が氷点下を下回るときは、水道管の凍結等のトラブルの発生が頻発します。

2 凍結を防ぐには

次の①から⑤のような方法で凍結を防いでください。

- ① 不凍栓を閉めて蛇口を開け、水道管の水を抜く。
- ② 水道管を凍結防止ヒーターで保温する。

閉める方向



① 不凍栓（地上式）



① 不凍栓（地下式）



※ 電源の入れ忘れには
注意してください

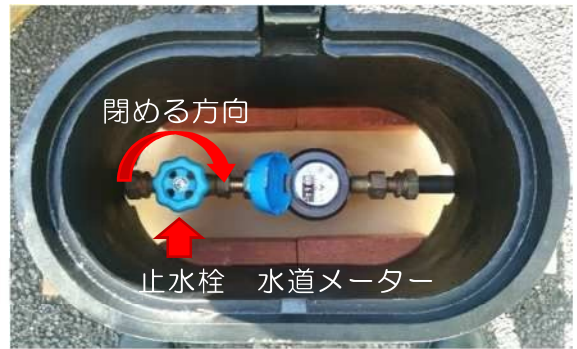
② 凍結防止ヒーター

※ 凍結防止ヒーターは、電源部分が故障していたり、電気のブレーカーを落とすとヒーターは効きませんので注意が必要です。

- ③ 蛇口から少量の水を流したままにする。
- ④ 長期間使用しない時は、給湯器、トイレタンクなどの器具内の水抜きをする。
(水抜きの方法は器具により異なるため、説明書を読むか、設置をした工事店に確認してください)

(裏面に続く)

- ⑤ 長期間使用しない時は、**メーターボックス内の止水栓を閉め**、蛇口を開けて水が止まっていることを確認してください。管内の水は完全に抜けないため凍結する恐れはありますが、破裂した時に水が噴き出すことを防止することができます。



⑤ メーターボックス内の様子

※凍結や破裂を防ぐため、各ご家庭の状況に応じて、早めの対策をお願いします。

3 凍結して水がでないとき

- ◆凍結したところにタオルを巻いて蛇口を開き、30～40度ぐらいのぬるま湯をゆっくりかける。
※熱湯をかけると管が破裂することがあります。
- ◆ドライヤーなどの温風を当てる。



② 破裂箇所の止水の例

4 水道管が破裂したときの止水方法

- ① 不凍栓または水道メーターボックス内にある止水栓を閉める。
- ② 上記の①ができない場合は、破裂した箇所には布やテープを巻き付け、針金やひもで縛る。

5 水道管の破裂修理や解氷作業の依頼先（費用は自己負担となります）

修繕等の依頼は水道工事店にお願いして下さい。
もし、水道工事店がお分かりにならない場合は

◆犀北地区（犀川以北、松代、若穂）にお住まいの方は

- ・長野市水道工事協同組合に問い合わせ、水道工事店を紹介してもらう。
連絡先 026-241-0893
営業時間 平日の午前8時30分～午後5時30分
- ・長野市上下水道局水道維持課 Tel026-241-1132
(長野市上下水道局ホームページの指定事業者一覧もご覧ください)

◆犀南地区（篠ノ井、川中島、更北）にお住まいの方は

- ・県営水道修繕センターに問い合わせ、水道工事店を紹介してもらう。
連絡先 0120-813-283 又は 026-292-0022
営業時間 24時間電話受付
- ・長野県企業局川中島水道管理事務所 Tel026-284-1700