

令和
8年度

明るい選挙啓発ポスター 作品募集

明るく 美しい
楽しく

ポスターを
お待ちしております!

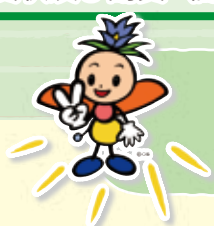
- 内容** 明るい選挙をテーマに自由に表現したポスター
- 応募資格** 小学校児童、中・高等学校生徒、特別支援学校の児童・生徒
- 応募期間** 令和8年5月11日(月)から 9月1日(火)まで
- 提出先** 各市町村選挙管理委員会
- 画材** 描画材料は自由(紙や布など絵の具材料だけに限りません)
- 大きさ** 画用紙の四ツ切(542mm×382mm)、八ツ切(382mm×271mm)
またはそれに準じる大きさ

その他

- 1 応募資格者には、義務教育学校、中等教育学校、高等専門学校(第1~3学年)、定時制高等学校(第1~3学年)の児童または生徒を含みます。
- 2 他者の著作物(インターネット等にある写真やイラスト等)を模倣した作品は、応募できません。オリジナル作品に限ります。
- 3 パソコン上で描いた作品も応募できます。作品は紙に印刷して提出してください。
- 4 応募用紙の裏面右下に、市町村名、学校名、学年、氏名(ふりがな)を必ず記入してください。
- 5 入賞作品の著作権は主催者に属し、選挙啓発資材に自由に活用させていただきます。
- 6 入賞者の市町村名、学校名、学年、氏名を、新聞紙面、県選挙管理委員会ホームページ等で公表しますので、これらの事項が公表されることに同意される場合に応募してください。
- 7 優秀作品には、賞状及び副賞(記念品)を差し上げます。



長野県選挙啓発
マスコットキャラクター
「ほたりちゃん」



令和7年度 優秀作品のご紹介



富士見町立富士見小学校 3年
山田 楓さん



佐久市立佐久城山小学校 6年
若林 和さん



飯田市立松尾小学校 6年
金田 仁さん



南箕輪村立南箕輪中学校 2年
浦嶋 楓さん



長野県茅野高等学校 1年
神林 優芽花さん



主催/長野県選挙管理委員会 長野県明るい選挙推進協議会 長野県選挙管理委員会連合会
(公財)明るい選挙推進協会 都道府県選挙管理委員会連合会 市町村選挙管理委員会
後援/文部科学省 総務省 長野県 長野県教育委員会 市町村教育委員会



あか せんきょ よ つく おうぼ 「明るい選挙」を呼びかけるポスターを作って、応募しよう!

STEP1

しら 調べてみよう!

せんきょ れきし せいど としょかん
選挙の歴史や制度について図書館や
インターネットで調べてみよう!



STEP2

き 聞いてみよう!

りょうしん みちか おとな せんきょ とうひょう
両親や身近な大人に選挙や投票に
ついて話を聞いてみよう!

STEP4

つく おうぼ 作って応募しよう!

あか せんきょ よ
「明るい選挙」を呼びかけるポスターを
つくって、応募しよう!



STEP3

かんが 考えてみよう!

しぶん おとな
自分が大人になったとき、
どんな社会になってほしいか、
かんが 考えてみよう!

せんきょ 「選挙」ってなに?

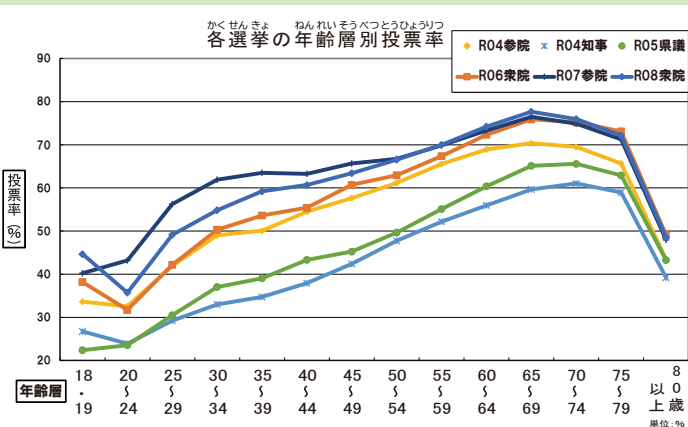
わたし かぞく ちいき がっこう しょくば しゃかい なか
私たちは、家族や地域、学校、職場など、さまざまな社会の中でくらしています。こうなったらいいな、あんなったらいいな、ふだんのくらしの中で、そう感じるがありますね。その思いや願いを私たちの代わりに国や地域で実現してくれる代表者を選ぶこと。それが「選挙」です。

あか 「明るい選挙」ってなに?

だれにもじゃまされずに、自分の考えで正しく投票する選挙のことを「明るい選挙」といいます。お金をもらったり、プレゼントを受け取ったりしてその人に投票したとしても、自分の意志を伝えるということにはなりません。明るく正しく投票してこそ、私たちの「明るい選挙」といえるのです。

ひと どうひょう どのくらいの人が投票しているの?

さいきん せんきょ とうひょうりつ ひと どうひょう さんか わりあい ひく とく
最近の選挙の投票率(どのくらいの人が投票に参加したかをあらわす割合)は低くなってきています。特に、若い人たちの投票率は、ほかの年代の人たちよりも低くなっています。選挙は、私たちの代表者を選ぶものですから、より多くの選挙権を持っている人たちの意見が選挙に反映されることが重要です。



わか ひと どうひょうりつ
若い人たちの投票率
が、ほかの年代の人た
ちよりも低いのがわか
るね。若い人たちの声
を届けよう!

