

令和2年度 有機フッ素化合物調査結果

表1 市内給水栓水の有機フッ素化合物（PFOS及びPFOA）の検査結果

濃度単位：ng/L

No.	地点名	調査日	濃度	地区名	No.	地点名	調査日	濃度	地区名
1	小市	-	-	長野 (犀川川合)	28	南町	-	-	鬼無里
2	七二会	-	-		29	中田	-	-	
3	高野	-	-		30	一ノ坂	-	-	
4	差出	-	-	31	蓬平	-	-		
5	三輪一	-	-	32	押一	-	-		
6	赤沼	8/25	<1	長野 (夏目往生地)	33	鳥々見	-	-	中条
7	往生地	-	-		34	大崩	-	-	
8	田子	-	-		35	月夜棚	-	-	
9	寺尾	※	※	36	三ヶ野	-	-		
10	西条	-	-	37	上下条	-	-		
11	豊栄	-	-	長野(松代)	38	大原	9/17	3	信州新町
12	保科	-	-		39	花倉	-	-	
13	川田	※	※		40	塩本	-	-	
14	高岡	-	-	41	小峰	-	-		
15	山新田	※	※	42	鹿道	-	-		
16	芋井	-	-	43	日名	-	-		
17	大倉	8/25	<1	44	橋木	-	-		
18	越水	-	-	45	左右	-	-		
19	宝光社	-	-	46	味藤	-	-		
20	和沢口	-	-	47	中尾	-	-		
21	銚子口	-	-	48	吐唄	-	-		
22	中組	-	-	49	聖新田	-	-		
23	坪山	-	-	50	笹久	-	-		
24	清水	-	-	51	長瀬	-	-		
25	山入	-	-	52	聖沢	-	-		
26	中部	-	-	53	安賀	-	-		
27	水景苑	-	-						

※ 川合新田水源水系給水栓水であるNo.9:寺尾、No.13:川田、No.15:山新田については下表（表2）をご覧ください。  
 なお、No.9:寺尾は寺尾浄水場系統の水が、No.13:川田は塚本水源系統の水が混合されています。

表2 川合新田水源水系給水栓水の有機フッ素化合物（PFOS及びPFOA）の検査結果

濃度単位：ng/L

No.	地点名	4月	5月	6月	7月	8月	9月	10月	11月	12月	1月	2月	3月
9	寺尾	-	-	-	-	58	-	6	-	2	-	2	-
13	川田	-	-	-	-	-	-	-	-	-	-	-	-
15	山新田	-	-	-	-	-	-	-	5	6	5	4	4

※検査機関：株式会社静環センター（9月～10月検査業務委託受注者）  
 いであ株式会社（11月～3月検査業務委託受注者）

令和3年度 有機フッ素化合物調査結果

表1 市内給水栓水の有機フッ素化合物（PFOS及びPFOA）の検査結果

濃度単位：ng/L

No.	地点名	調査日	濃度	地区名	No.	地点名	調査日	濃度	地区名
1	小市	-	-	長野 (犀川川合)	28	南町	-	-	鬼無里
2	七二会	-	-		29	中田	-	-	
3	高野	-	-		30	一ノ坂	-	-	
4	差出	-	-	31	蓬平	-	-		
5	三輪一	-	-	32	押一	-	-		
6	赤沼	-	-	33	鳥々見	-	-	中条	
7	往生地	-	-	34	大崩	-	-		
8	田子	-	-	35	月夜棚	-	-		
9	寺尾	※	※	36	三ヶ野	-	-		
10	西条	-	-	37	上下条	-	-		
11	豊栄	-	-	38	大原	-	-	信州新町	
12	保科	-	-	39	花倉	-	-		
13	川田	※	※	40	塩本	-	-		
14	高岡	-	-	41	小峰	-	-		
15	山新田	※	※	42	鹿道	-	-		
16	芋井	-	-	43	日名	-	-		
17	大倉	-	-	44	橋木	-	-		
18	越水	-	-	45	左右	-	-		
19	宝光社	-	-	46	味藤	-	-		
20	和沢口	-	-	47	中尾	-	-		
21	銚子口	-	-	48	吐唄	-	-	大岡	
22	中組	-	-	49	聖新田	-	-		
23	坪山	-	-	50	笹久	-	-		
24	清水	-	-	51	長瀬	-	-		
25	山入	-	-	52	聖沢	-	-		
26	中部	-	-	53	安賀	-	-		
27	水景苑	-	-						

※ 川合新田水源水系給水栓水であるNo.9:寺尾、No.13:川田、No.15:山新田については下表（表2）をご覧ください。  
 なお、No.9:寺尾は寺尾浄水場系統の水が、No.13:川田は塚本水源系統の水が混合されています。

表2 川合新田水源水系給水栓水の有機フッ素化合物（PFOS及びPFOA）の検査結果

濃度単位：ng/L

No.	地点名	4月	5月	6月	7月	8月	9月	10月	11月	12月	1月	2月	3月
9	寺尾	<2	-	3	-	4	-	7	-	<2	-	2	-
13	川田	-	-	-	-	-	-	-	-	-	-	-	-
15	山新田	5	7	7	5	11	14	16	24	15	6	7	6

※検査機関：長野市上下水道局（直営検査）

令和4年度 有機フッ素化合物調査結果

表1 市内給水栓水の有機フッ素化合物（PFOS及びPFOA）の検査結果 濃度単位：ng/L

No.	地点名	調査日	濃度	地区名	No.	地点名	調査日	濃度	地区名
1	小市	8/1	<2	長野 (犀川川合)	28	南町	9/7	<2	鬼無里
2	七二会	8/1	<2		29	中田	9/8	<2	
3	高野	8/1	<2		30	一ノ坂	9/7	<2	
4	差出	8/1	<2	長野(犀川夏目)	31	蓬平	9/7	<2	
5	三輪一	8/2	<2	長野 (夏目往生地)	32	押一	9/7	<2	
6	赤沼	8/2	<2		33	烏々見	8/3	<2	
7	往生地	8/2	<2		34	大崩	8/3	<2	
8	田子	8/2	<2	長野(松代)	35	月夜棚	8/3	<2	中条
9	寺尾	※	※		36	三ヶ野	8/3	<2	
10	西条	9/8	<2		37	上下条	8/3	<2	
11	豊栄	9/8	<2	長野(若穂)	38	大原	8/1	<2	信州新町
12	保科	9/8	<2		39	花倉	8/1	<2	
13	川田	※	※		40	塩本	8/1	<2	
14	高岡	9/8	<2	長野(飯綱)	41	小峰	8/1	<2	
15	山新田	※	※		42	鹿道	8/1	<2	
16	芋井	8/2	<2		43	日名	8/1	<2	
17	大倉	8/2	<2	長野(豊野)	44	橋木	8/1	<2	
18	越水	9/7	<2	戸隠	45	左右	8/1	<2	
19	宝光社	9/7	<2		46	味藤	8/1	<2	
20	和沢口	9/7	<2		47	中尾	8/1	<2	
21	銚子口	9/7	<2		48	吐唄	8/1	<2	
22	中組	9/7	<2		49	聖新田	8/4	<2	
23	坪山	9/7	<2		50	笹久	8/4	<2	
24	清水	9/7	<2		大岡	51	長瀬	8/4	<2
25	山入	9/7	<2			52	聖沢	8/4	<2
26	中部	9/7	<2			53	安賀	8/4	<2
27	水景苑	9/7	<2						

※ 川合新田水源水系給水栓水であるNo.9:寺尾、No.13:川田、No.15:山新田については下表(表2)をご覧ください。  
 なお、No.9:寺尾は寺尾浄水場系統の水が、No.13:川田は塚本水源系統の水が混合されています。

表2 川合新田水源水系給水栓水の有機フッ素化合物（PFOS及びPFOA）の検査結果 濃度単位：ng/L

No.	地点名	4月	5月	6月	7月	8月	9月	10月	11月	12月	1月	2月	3月
9	寺尾	<2	-	2	-	<2	4	2	-	3	-	3	-
13	川田	-	-	-	-	-	10	-	-	-	-	-	-
15	山新田	5	7	10	16	14	13	17	23	18	22	7	4

※検査機関：長野市上下水道局(直営検査)

# 給水栓地点図

令和4年4月1日現在

## 凡例

- 市営水道区域
- 県営水道区域
- 1~53 給水栓採水地点

鬼無里地区	
No.	水 系
28	南町 大清水水源
29	中田 戸隠浄水場
30	一ノ坂 ほとば沢第1水源
31	蓬平 ほとば沢第2水源
32	押一 ひのき沢水源

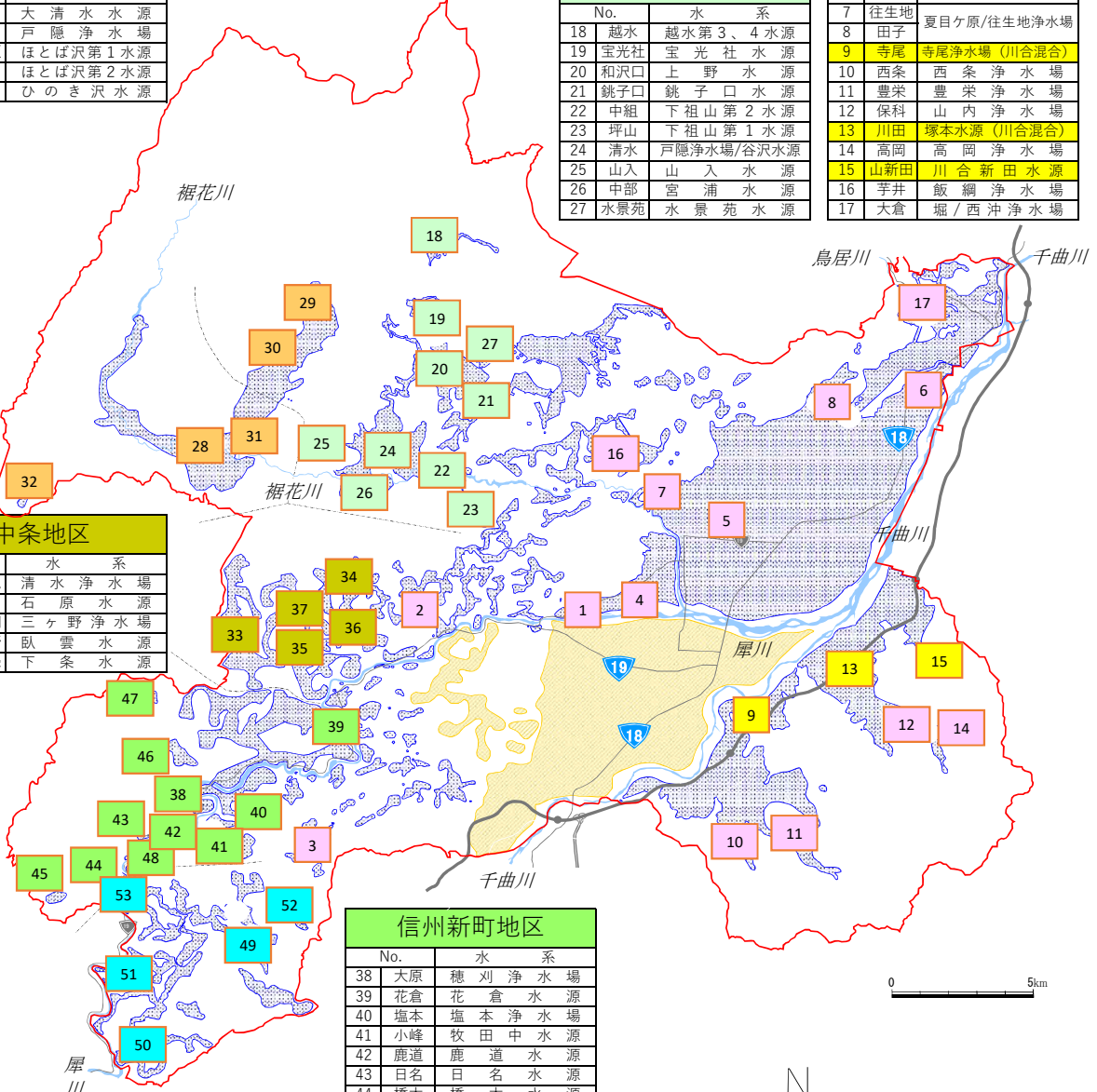
戸隠地区	
No.	水 系
18	越水 越水第3、4水源
19	宝光社 宝光社水源
20	和沢口 上野水源
21	銚子口 銚子口水源
22	中組 下祖山第2水源
23	坪山 下祖山第1水源
24	清水 戸隠浄水場/谷沢水源
25	山入 山入水源
26	中部 宮浦水源
27	水景苑 水景苑水源

長野地区	
No.	水 系
1	小市
2	七二会 犀川浄水場
3	高野
4	差出 犀川/夏目ヶ原浄水場
5	三輪 夏目ヶ原浄水場
6	赤沼
7	往生地 夏目ヶ原/往生地浄水場
8	田子
9	寺尾 寺尾浄水場(川合混合)
10	西条 西条浄水場
11	豊栄 豊栄浄水場
12	保科 山内浄水場
13	川田 塚本水源(川合混合)
14	高岡 高岡浄水場
15	山新田 川合新田水源
16	李井 飯綱浄水場
17	大倉 堀/西沖浄水場

中条地区	
No.	水 系
33	鳥々見 清水浄水場
34	大崩 石原水源
35	月夜棚 三ヶ野浄水場
36	三ヶ野 臥雲水源
37	上下条 下条水源

信州新町地区	
No.	水 系
38	大原 穂刈浄水場
39	花倉 花倉水源
40	塩本 塩本浄水場
41	小峰 牧田中水源
42	鹿道 鹿道水源
43	日名 日名水源
44	橋木 橋木水源
45	左右 左右浄水場
46	味藤 味藤浄水場
47	中尾 中尾浄水場
48	吐唄 吐唄水源

大岡地区	
No.	水 系
49	聖新田 四ヶ村・五ヶ村水源
50	笹久 大岡南部水源
51	長瀬 柁内南/小聖水源
52	聖沢 中牧水源
53	安賀 聖山水源



0 5km

