

SäSä LAND

教育支援センター



SaSaLANDの設置にあたって

長野市では、市内7カ所に「教育支援センター」を設置して、年々増加している不登校児童生徒に支援をしています。しかしながら、施設の大半が狭あいでの新たな受け入れに制約があるため、利用を希望する児童生徒の要望に応えられない状態が続いていました。

そこで、旧長野市立七二会小学校笹平分校を改修し、8カ所目の教育支援センター「SaSaLAND（ササランド）」を令和6年4月にオープンしました。

～教育支援センターとは～

学校に行きにくくなっていたり、行けない状態が続いていたりする小・中学生に対して、自立心や社会性を高め、学習や集団活動への意欲が持てるよう支援するための公立の施設



※「別室はばたき」
中学2、3年生を対象に
学習支援や進路相談を行う教育支援センター

子どもたちが安心を実感できる居場所

○自分らしくいられる

⇒ 自己決定、自己実現を応援する場所

○自分を受け入れてもらえる

⇒ 自分を理解してくれる大人に見守られる場所
自分の話を聞いてくれる場所

○自分のペースで学べる

⇒ 「何もしない」もOKな場所
メタバース内で自宅から通える場所

○保護者の気持ちが和らぐ

⇒ 心理や福祉等の専門家に相談できる場所
保護者同士が繋がって話し合える場所

○大人が理解を深められる

⇒ 保護者、教職員、地域住民が学べる場所



【一日の活動は子どもが自ら選び自ら学ぶ】



- ・学校のような時間割はありません。
- ・時間の配分は子どもたちが選びます。
- ・子どもが一人一人安心して過ごせるスペースで活動します。
- ・スタッフは子どもの「やりたい」を引き出すアドバイスをします。
- ・「やりたくない」という子どもに対しても配慮します。



SaSaLANDの概要



利用時間	(SaSaLAND)午前9時から午後3時まで (メタバス) 午前9時30分～11時30分まで
利用日	(SaSaLAND)月曜日～金曜日(土日祝日及び年末年始、お盆は休み) ※市立小中学校が長期休業中においても上記期間以外であれば利用可能 (メタバス) 火・木・金(祝日は除く)
対象者	長野市在住で学校へ行きにくくなっていたり、行けない状態が続いていたりする小学1年生～中学3年生 ※利用にあたり、病名などの診断の有無は要件としていません。 ※お子様の特性に合わせて可能な限り配慮しますが、スタッフの人数の関係上、一対一での個別対応はできませんので御了承ください。 ※利用は毎日でなくても可能です。 ※学校の授業のような教科指導はできませんのでご了承ください。 ※メタバスのみの利用も可能ですが、SaSaLAND利用申込は必要です。 ※事故防止及び子どもの様子の把握、信州大学の研究目的のため、活動中の様子を記録させていただくことがあります。
他施設との併用	可能 (例 学校と併用、他の教育支援センターとの併用、民間施設との併用など)
出席の扱い	在籍校と連携して出席扱いになります。
定員	無し
利用料	無料 ※活動で発生した材料費等については御負担していただく場合があります。 ※メタバス活動を児童生徒宅で行う場合は家庭用インターネット環境が必要です。
交通手段	保護者送迎 無料送迎バス(長野駅線・川中島駅線) 路線バス(アルピコ交通 新町大原橋線・高府線)
ランチ代	実食した場合に徴収
その他	持ち物は原則危険物以外禁止はしません。ただし、スタッフによる保管や、破損や紛失につきましては保証できないため、各自ご家庭で話し合ってください。



コンセプトの実現に向けた3つの柱

1 子どもたちの社会的自立に向けた支援

✿ 自然体験活動

(例)野菜栽培、飼育、野外活動

✿ メタバースを利用したオンライン活動

(例)メタバース上での鬼ごっこ、かくれんぼ、プログラミング

✿ キャリア形成支援(SaSaキャリア)

(例)デザイン、農業、建築、林業等

✿ 地域、隣接校との交流

(例)七二会地区住民自治協議会、七二会小学校、
長野西高等学校中条校、篠ノ井高等学校犀峡校

✿ ランチの提供

学校給食と同様のランチを提供



2 保護者への支援

✧ 不登校の子どもを持つ親の孤独感の軽減

(例)定期的な情報提供

保護者同士の語り場の提供

(例)カウンセラー、ソーシャルワーカーなどの専門家との個別相談
あのえっととの連携

✧ ランチの提供



3 教職員等の不登校に係わる研修

☆ 子ども支援に有効な心理や福祉の知識と技能の獲得

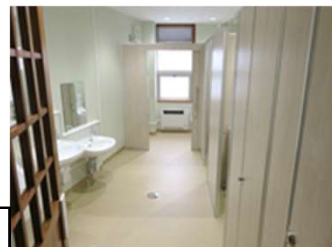
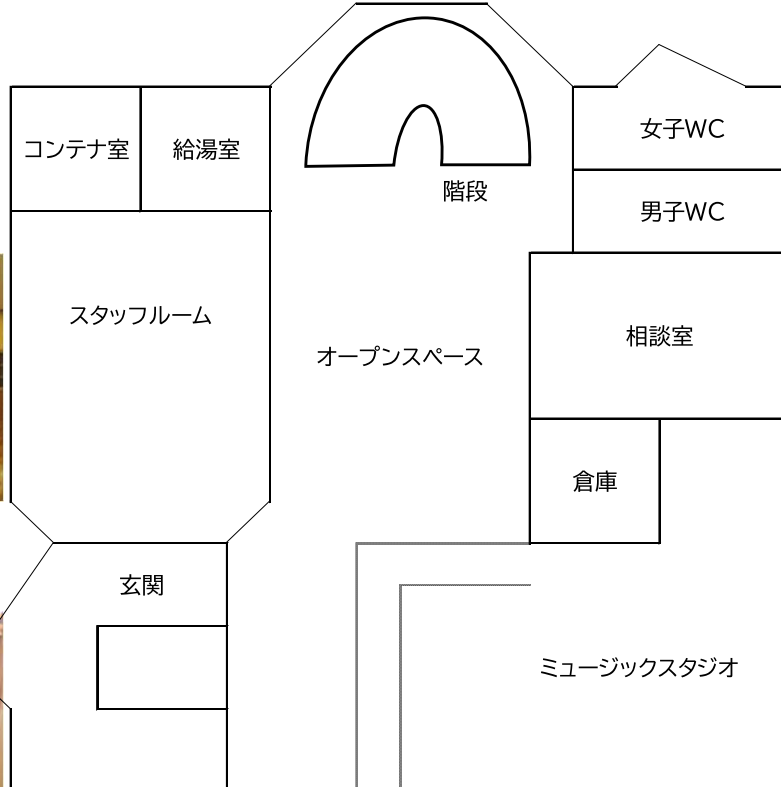


【イベント】

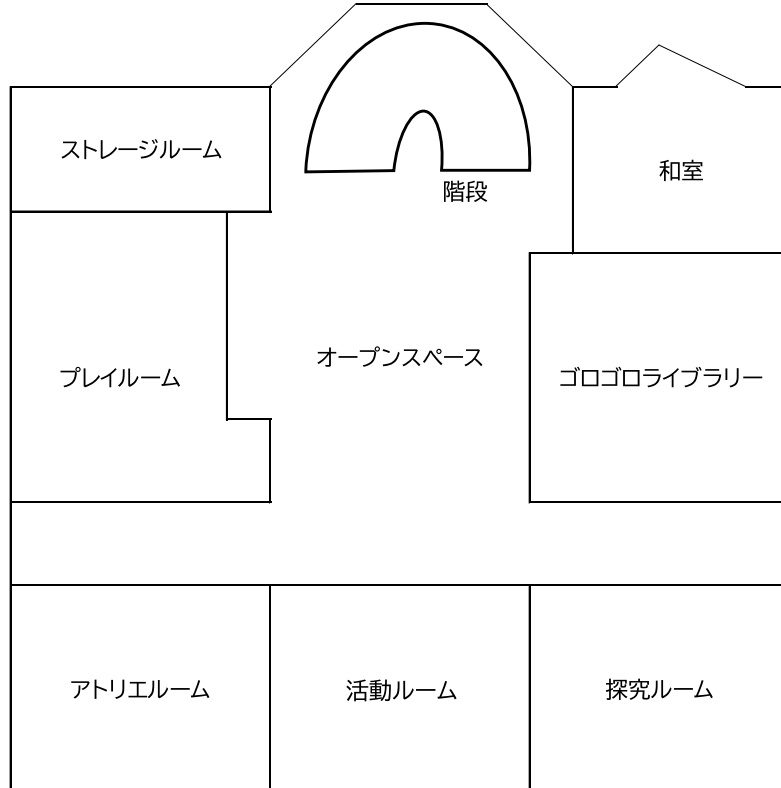
- ・SaSaキッズによるイベントの開催
- ・信州大学学生(SaSaフレンド)によるイベントの開催

施設案内

1F コミュニティーゾーン



2F アクションゾーン



○エアコン設置

- ・相談室 ・スタッフルーム ・探究ルーム
- ・活動ルーム ・アトリエールーム
- ・プレイルーム ・ゴロゴロライブラリー

○付属施設

- ・体育館・広場・庭



信州大学との連携：SaSaフレンドによるイベント

信州大学教育学部の学生ボランティア(SaSaフレンド)の皆さんによるイベントを月1回(第4水曜日)開催予定



季節に応じた自然体験や交流

信州大学との連携：メタバースによるオンライン支援

信州大学教育学部の協力をいただきメタバース(仮想空間)上に、自宅等に居ながらオンラインで居場所を作り、学校へ行きにくくなっていたり、行けない状態が続いていたいたりする子どもに対してのコミュニケーションの機会を提供

メタバースSaSaLAND



様々な事情により学校や教育支援センター、フリースクール等に通えない児童生徒



他者との交流



SaSaLANDを再現



様々な活動

自宅からの外出(登校や通所)



生活リズムの改善
やる気・活力の蓄積
意欲の向上

個別相談対応(不安の軽減)

SaSaサポーターミーティング

- SaSaLANDの運営にあたっては、親の会、信州大学教育学部、七二会地区住民自治協議会、NPO法人といった民間団体等で構成したSaSaサポーターミーティング(運営協議会)を設置し、子どもたちや保護者の皆様のご意見を参考にして内容を協議しています。

利用手続きについて

申込先 在籍校

利用までの流れ ①在籍校へ見学希望を伝えてください。

②SaSaLANDの見学をしてください。

③SaSaLANDの体験をしてください。

④利用申込書を作成し、在籍校へ提出してください。

⑤在籍校が子どもの情報等の関係書類を作成し、学校教育課へ提出します。

⑥学校教育課から保護者の皆様へ利用に係わる書類を送付し、正式利用となります。

お問い合わせ先

SaSaLAND

〒381-3163 長野市七二会己14-4

電話 026-229-2052

