

地域計画

| | |
|-------------------|---|
| 策定年月日 | 令和7年3月31日 |
| 更新年月日 | 令和8年3月31日 (第3回) |
| 目標年度 | 令和15年度 |
| 市町村名 (市町村コード) | 長野市 202011 |
| 地域名 (地域内農業集落名) | 03 古里地区 (西富竹,東富竹,荒屋,金箱,下駒沢,上駒沢,三才) |

注:「地域名」欄には、協議の場が設けられた区域を記載し、農林業センサスの農業集落名を記載してください。

1 地域における農業の将来の在り方

(1) 地域計画の区域の状況

| | |
|--------------------------------------|--------|
| 区域内の農用地等面積(農業上の利用が行われる農用地等の区域) | 144 ha |
| ① 農業振興地域のうち農用地区域内の農地面積 | 144 ha |
| ② 田の面積 | 85 ha |
| ③ 畑の面積(果樹、茶等を含む) | 59 ha |
| ④ 区域内において、規模縮小などの意向のある農地面積の合計 | 17 ha |
| ⑤ 区域内において、今後農業を担う者が引き受ける意向のある農地面積の合計 | 16 ha |
| (参考)区域内における〇才以上の農業者の農地面積の合計 | ha |
| うち後継者不在の農業者の農地面積の合計 | ha |
| (備考)遊休農地面積9ha(うち1号遊休農地7ha、2号遊休農地2ha) | |
| ※ ⑤は、長野市内で引き受ける意向のあるすべての農地面積の合計。 | |

- 注1:①については、農業振興地域担当部局と調整の上、記載してください。
 2:②及び③については、農業委員会の農地台帳の面積(現況地目)に基づき記載してください。
 3:④については、規模縮小又は離農の意向のある農地面積を記載してください。
 4:⑤については、区域内に特定することができない場合には、引き受ける意向のあるすべての農地面積を記載の上、備考欄にその旨記載してください。
 5:(参考)の区域内における〇才以上の農業者の農地面積等については、できる限り記載するように努めてください。
 6:「区域内の農用地等面積」に遊休農地が含まれている場合には、備考欄にその面積を記載してください。

(2) 地域農業の現状及び課題

- ・地区全体において、高齢化が進み、後継者・担い手の確保が困難である。
- ・兼業農家を中心とした経営形態であり、本格的な営農は定年後となる農家が大半であるが、定年延長により開始がさらに遅くなることが懸念される。
- ・狭小で水田と畑地が混在しており、集約・集積化を進めることが困難である。
- ・畑地については、用水路の整備が十分でなく、水不足の際のかん水に課題がある。
- ・今後中心経営体が引き受ける意向のある耕作面積よりも、70歳以上で後継者不明の農業者の耕作面積の方が多く、新たな受け手の確保が必要である。

(3) 地域における農業の将来の在り方(作物の生産や栽培方法については、必須記載事項)

- ・当面はりんご・水稲を主要作物としていくが、今後は、地球温暖化の影響もあり、10～20年後を見据えた品種や栽培方法を検討していく必要がある。(暑さに強い品種の導入や露地栽培から施設栽培への転換等)
- ・農家の高齢化に対応するため、ヘーゼルナッツ等省力栽培が可能な作物の導入を検討する。
- ・地域内の受託組織や市農業公社への作業委託を通じて、農家の営農継続を支援する。

2 農業の将来の在り方に向けた農用地の効率的かつ総合的な利用に関する目標

(1) 農用地の効率的かつ総合的な利用に関する方針

- ・当面は現在の耕作者が営農を継続するが、将来的には、実情に応じ担い手の中から次の耕作者を見つける。
- ・住宅地の中にあり平坦であるメリットを活かし、小規模であっても農地の維持に繋がるような農業者の確保を図る。

(2) 担い手(効率的かつ安定的な経営を営む者)に対する農用地の集積に関する目標

現状の集積率

18.4 %

将来の目標とする集積率

50 %

(3) 農用地の集団化(集約化)に関する目標

果樹は労働集約型の作物であるため農地の集団化・集約化が容易にはできない現状であるが、水稲については法人や大規模農家等への集約や機械化などにより、できる範囲で集団化を進めていく。

3 農業者及び区域内の関係者が2の目標を達成するためとるべき必要な措置

(1) 農用地の集積、集団化の取組

担い手を中心に集積・集約化を進め、団地面積の拡大を中間管理機構を通じて進める。

(2) 農地中間管理機構の活用方法

農地の貸し手・借り手に関する情報提供を密に行い、担い手への集約化を推進する。

(3) 基盤整備事業への取組

基盤整備された農地を守るため、農道や側溝等の維持・補修工事を実施する。

(4) 多様な経営体の確保・育成の取組

地域農業の担い手となる人材の確保を目指し、定年帰農者や親元就農者をはじめとした新規就農者の育成と受入れを促進するための組織づくりについて検討を行う。

(5) 農業協同組合等の農業支援サービス事業者等への農作業委託の取組

地域内の農業者で組織された田植組合や、市農業公社を通じた農作業受委託の取組を進める。

5 農業支援サービス事業者一覧(任意記載事項)

| 番号 | 事業体名 (氏名・名称) | 作業内容 | 対象品目 |
|----|-----------------|-----------------|-------|
| 1 | (一社)長野市農業 | 作業全般支援 | 水稲・果樹 |
| 2 | 上駒沢苗代組合 | 育苗・耕耘・代掻き・田植・収穫 | 水稲 |
| 3 | 上駒沢苗代共同組合 | 育苗・耕耘・代掻き・田植・収穫 | 水稲 |
| 4 | 四七共同田植機 | 田植 | 水稲 |
| | | | |
| | | | |
| | | | |
| | | | |
| | | | |
| | | | |

6 目標地図(別添のとおり)

7 基盤法第22条の3(地域計画に係る提案の特例)を活用する場合には、以下を記載してください。

| | | | |
|-------------|--|---------------|--|
| 農用地所有者等数(人) | | うち計画同意者数(人・%) | |
|-------------|--|---------------|--|

注1:「農用地所有者等」欄には、区域内の農用地等の所有者、賃借人等の使用収益権者の数を記載してください。

注2:「うち計画同意者数」欄には、同意者数を記載してください。

注3:提案する地区の対象となる範囲を目標地図に明記してください。

(留意事項)

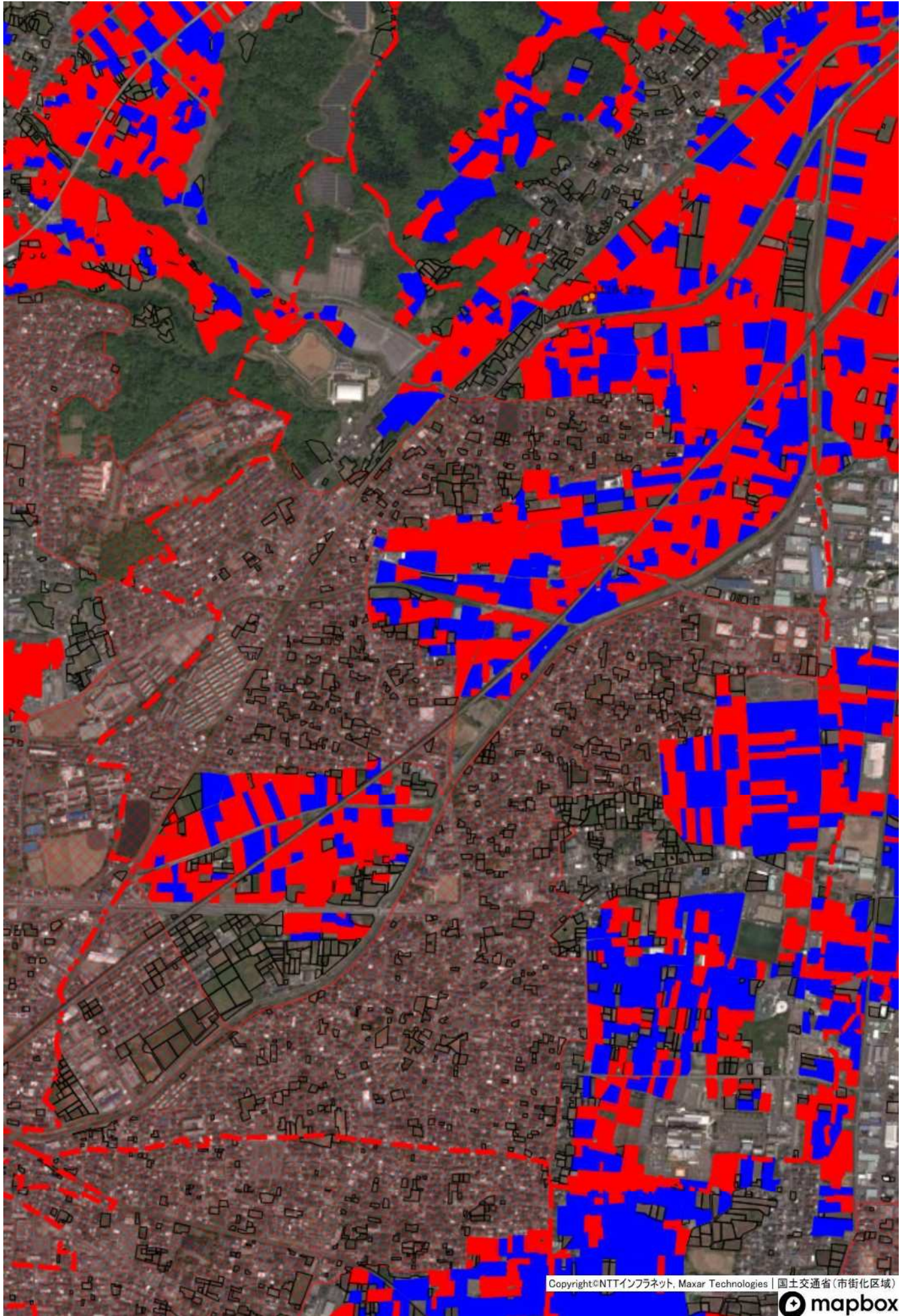
農業を担う者を位置付ける際、これらの者の氏名が含まれた地域計画について、法令に基づく手続として、本人の同意なく、関係者の意見聴取や、地域計画の案の縦覧、地域計画の公告を行うことができますが、個人情報保有に当たっては、利用目的をできる限り特定し、本人から直接書面に記録された個人情報を取得するときは、あらかじめ、本人に対し、その利用目的を明示してください。

また、市町村の公報への掲載等とは別に、インターネットの利用により関係者以外の不特定多数に対して情報を提供する場合は、氏名を削除するなど配慮してください。

必要に応じて区域内の農用地の一覧を参考として添付してください。

4 地域内の農業を担う者一覧(目標地図に位置付ける者)

| 属性 | 農業を担う者 (氏名・名称) | 現状 | | | 10年後 (目標年度:令和15年度) | | | | |
|----|-------------------|--------------|----------|--------|-----------------------|----------|--------|----------|----|
| | | 経営作目等 | 経営面積 | 作業受託面積 | 経営作目等 | 経営面積 | 作業受託面積 | 目標地図上の表示 | 備考 |
| 1 | | リンゴ | 1.00 ha | ha | リンゴ | 2.00 ha | ha | | |
| 2 | | ブルーベリー | 3.65 ha | ha | ブルーベリー | 6.50 ha | ha | | |
| 3 | | リンゴ | 0.55 ha | ha | リンゴ、桃 | 0.75 ha | ha | | |
| 4 | | イチゴ、ヘーゼルナッツ | 0.43 ha | ha | イチゴ、ヘーゼルナッツ | 0.43 ha | ha | | |
| 5 | | 水稲 | 0.39 ha | ha | 水稲 | 0.39 ha | ha | | |
| 6 | | 果樹 | 1.49 ha | ha | 果樹 | 1.49 ha | ha | | |
| 7 | | 水稲、リンゴ | 0.77 ha | ha | 水稲、リンゴ | 0.95 ha | ha | | |
| 8 | | 野菜 | 0.45 ha | ha | 野菜 | 0.45 ha | ha | | |
| 9 | | 水稲、リンゴ | 0.43 ha | ha | 水稲、リンゴ | 0.60 ha | ha | | |
| 10 | | 果樹、野菜 | 1.45 ha | ha | 果樹、野菜 | 1.60 ha | ha | | |
| 11 | | 花卉 | 0.20 ha | ha | 花卉 | 0.30 ha | ha | | |
| 12 | | 野菜 | 0.21 ha | ha | 野菜 | 0.40 ha | ha | | |
| 13 | | 水稲、リンゴ | 0.55 ha | ha | 水稲、リンゴ | 0.55 ha | ha | | |
| 14 | | | 0.00 ha | ha | ブドウ | 0.50 ha | ha | | |
| 15 | | 果樹、野菜 | 0.20 ha | ha | 果樹、野菜 | 0.40 ha | ha | | |
| 16 | | ヘーゼルナッツ | 0.71 ha | ha | ヘーゼルナッツ | 1.00 ha | ha | | |
| 17 | | 水稲、果樹、大豆 | 1.17 ha | ha | 水稲、果樹、大豆 | 1.30 ha | ha | | |
| 18 | | 果樹 | 0.73 ha | ha | 果樹、水稲 | 0.90 ha | ha | | |
| 19 | | 水稲、果樹 | 0.28 ha | ha | 水稲、果樹、ヘーゼルナッツ | 0.50 ha | ha | | |
| 20 | | 野菜 | 0.22 ha | ha | 野菜 | 0.32 ha | ha | | |
| 21 | | | ha | ha | 野菜、果樹 | 0.50 ha | ha | | |
| 22 | | 果樹 | 1.30 ha | ha | 果樹 | 1.50 ha | ha | | |
| 23 | | 水稲、大豆、野菜 | 26.50 ha | ha | 水稲、大豆、野菜 | 36.00 ha | ha | | |
| 24 | | 水稲 | 0.31 ha | ha | 水稲 | 3.00 ha | ha | | |
| 25 | | | | ha | キウイフルーツ、果樹 | 0.70 ha | ha | | |
| 26 | | リンゴ、水稲 | 0.60 ha | ha | リンゴ、水稲、ブドウ | 1.00 ha | ha | | |
| 27 | | 水稲、野菜 | 0.42 ha | ha | 水稲、野菜 | 0.50 ha | ha | | |
| 28 | | 水稲、野菜、果樹 | 1.53 ha | ha | 水稲、野菜、果樹 | 1.70 ha | ha | | |
| 29 | | 水稲、野菜 | 0.49 ha | ha | 水稲、野菜 | 0.60 ha | ha | | |
| 30 | | 水稲、リンゴ、サクランボ | 2.00 ha | ha | 水稲、リンゴ、サクランボ | 2.00 ha | ha | | |
| 31 | | 野菜 | 0.05 ha | ha | 野菜 | 0.10 ha | ha | | |
| 32 | | | ha | ha | 水稲 | 0.20 ha | ha | | |
| 33 | | 水稲 | 0.43 ha | ha | 水稲 | 0.60 ha | ha | | |
| 34 | | 水稲 | 0.21 ha | ha | 水稲、果樹 | 0.70 ha | ha | | |
| 35 | | | ha | ha | | ha | ha | | |
| 36 | | | ha | ha | | ha | ha | | |
| 37 | | | ha | ha | | ha | ha | | |
| 38 | | | ha | ha | | ha | ha | | |
| 39 | | | ha | ha | | ha | ha | | |
| 40 | | | ha | ha | | ha | ha | | |
| 41 | | | ha | ha | | ha | ha | | |
| 42 | | | ha | ha | | ha | ha | | |
| 43 | | | ha | ha | | ha | ha | | |
| 44 | | | ha | ha | | ha | ha | | |
| 45 | | | ha | ha | | ha | ha | | |
| 46 | | | ha | ha | | ha | ha | | |
| 47 | | | ha | ha | | ha | ha | | |
| 48 | | | ha | ha | | ha | ha | | |
| 49 | | | ha | ha | | ha | ha | | |
| 50 | | | ha | ha | | ha | ha | | |



青：現耕作者が耕作

赤：今後検討等（令和元～2年度実施の人・農地プランアンケートを基本に作成）