

地域計画

策定年月日	令和7年3月31日
更新年月日	令和8年3月31日 (第3回)
目標年度	令和15年度
市町村名 (市町村コード)	長野市 202011
地域名 (地域内農業集落名)	09 長沼地区  (大町,穂保,津野,赤沼)

注:「地域名」欄には、協議の場が設けられた区域を記載し、農林業センサスの農業集落名を記載してください。

1 地域における農業の将来の在り方

(1) 地域計画の区域の状況

区域内の農用地等面積(農業上の利用が行われる農用地等の区域)	252 ha
① 農業振興地域のうち農用地区域内の農地面積	252 ha
② 田の面積	111 ha
③ 畑の面積(果樹、茶等を含む)	141 ha
④ 区域内において、規模縮小などの意向のある農地面積の合計	35 ha
⑤ 区域内において、今後農業を担う者が引き受ける意向のある農地面積の合計	24 ha
(参考)区域内における〇才以上の農業者の農地面積の合計	ha
うち後継者不在の農業者の農地面積の合計	ha
(備考)遊休農地面積2ha(うち1号遊休農地2ha、2号遊休農地0ha)	
※ ⑤は、長野市内で引き受ける意向のあるすべての農地面積の合計。	

- 注1:①については、農業振興地域担当部局と調整の上、記載してください。  
 2:②及び③については、農業委員会の農地台帳の面積(現況地目)に基づき記載してください。  
 3:④については、規模縮小又は離農の意向のある農地面積を記載してください。  
 4:⑤については、区域内に特定することができない場合には、引き受ける意向のあるすべての農地面積を記載の上、備考欄にその旨記載してください。  
 5:(参考)の区域内における〇才以上の農業者の農地面積等については、できる限り記載するように努めてください。  
 6:「区域内の農用地等面積」に遊休農地が含まれている場合には、備考欄にその面積を記載してください。

(2) 地域農業の現状及び課題

近年、農業を取り巻く課題が多様化してきており、行政や農協、個人・法人経営の農家などで、抱えきれない諸問題が生じてきている。また、令和元年東日本台風災害により、こうした諸課題が顕在化、深刻化してきている。具体的には、次のとおりである。

- ・地区全体において、高齢化が進み、後継者・担い手の確保が困難である。また、中心経営体による経営規模が飽和状態となっているため、新たな担い手の確保が必要である。
- ・不在地主の増加に併せ、令和元年東日本台風の影響による離農者も増加傾向にあるため、行政や農協、個人等が適正に管理できていない耕作放棄地が地区全体で拡大している。
- ・堤外地の農地(民地及び9条地(国管理))については、適正な農地の管理を含め、今後の利活用について検討する必要がある。
- ・温暖化の影響(凍霜害、着色不良、高温障害等)により、主要作物であるリンゴの栽培が難しくなっている。

(3) 地域における農業の将来の在り方(作物の生産や栽培方法については、必須記載事項)

- ・市内有数のリンゴ産地である優位性を活かし、今後もリンゴを地域の主要作物としつつも、気候変動に対応した新品種の導入や、モモ等振興作物の新たな作付けに向けた検討を進めていく。
- ・アグリながめまや地元企業と連携した観光型農園について検討を進める。
- ・農業者同士の情報交換の場を積極的に活用し、地区全体として農業生産力の強化を図る。
- ・凍霜害に備えるための防霜ファンの設置など、農業基盤強化に向けた取組の研究・検討を進める。

2 農業の将来の在り方に向けた農用地の効率的かつ総合的な利用に関する目標

(1) 農用地の効率的かつ総合的な利用に関する方針

当面は、現在の耕作者が営農を継続するが、将来的には、農地の適正な管理を含めて、担い手を中心に実情に応じて次の耕作者を選出するほか、新規就農者の育成や入作を希望する認定農業者等の受入れを促進することで対応していく。

(2) 担い手(効率的かつ安定的な経営を営む者)に対する農用地の集積に関する目標

現状の集積率

26.7 %

将来の目標とする集積率

50 %

(3) 農用地の集団化(集約化)に関する目標

長沼地区で広く行われている果樹栽培は典型的な労働集約型産業であるため、農用地の集団化(集約化)には馴染まない点もあるが、農家が生産を継続するための作業支援や農家の組織化・協働化を進めることなどにより、農用地の効率的な活用に取り組んでいく。

3 農業者及び区域内の関係者が2の目標を達成するためとるべき必要な措置

(1) 農用地の集積、集団化の取組

担い手を中心に集積・集約化を進め、団地面積の拡大を長野市農業公社を通じて進める。

(2) 農地中間管理機構の活用方法

農業委員会による利用状況調査の結果を長野市農業公社と共有し、地域の農地状況を把握することで新規就農者及び規模拡大を目指す既存農業者への農地の貸借等が速やかに行えるようにする。

(3) 基盤整備事業への取組

用水路をはじめとした基本的な農業経営の基盤は整っているが、凍霜害に備えるための防霜ファンの設置など、さらなる農業基盤強化に向けた取組について研究・検討を進める。

(4) 多様な経営体の確保・育成の取組

- ・遊休農地の有効活用と農業後継者を確保するため、新規就農者の育成や受入れを促進するための組織づくりについて検討するとともに、住居として空き家の活用を図る。
- ・地域おこし協力隊を地域の担い手として定着させるため、住民自治協議会と連携した支援に取り組む。

(5) 農業協同組合等の農業支援サービス事業者等への農作業委託の取組

- ・JAながのによる共同農薬調合施設
- ・組合への剪定作業委託(共同剪定)
- ・長野市農業公社による農作業受託



5 農業支援サービス事業者一覧(任意記載事項)

番号	事業体名 (氏名・名称)	作業内容	対象品目
1	JAながの	共同農薬調合施設	果樹
2	(一社)長野市農業公社	作業全般の支援	水稻・果樹

6 目標地図(別添のとおり)

7 基盤法第22条の3(地域計画に係る提案の特例)を活用する場合には、以下を記載してください。

農用地所有者等数(人)		うち計画同意者数(人・%)	
-------------	--	---------------	--

注1:「農用地所有者等」欄には、区域内の農用地等の所有者、賃借人等の使用収益権者の数を記載してください。

注2:「うち計画同意者数」欄には、同意者数を記載してください。

注3:提案する地区の対象となる範囲を目標地図に明記してください。

(留意事項)

農業を担う者を位置付ける際、これらの者の氏名が含まれた地域計画について、法令に基づく手続として、本人の同意なく、関係者の意見聴取や、地域計画の案の縦覧、地域計画の公告を行うことができますが、個人情報保有に当たっては、利用目的をできる限り特定し、本人から直接書面に記録された個人情報を取得するときは、あらかじめ、本人に対し、その利用目的を明示してください。

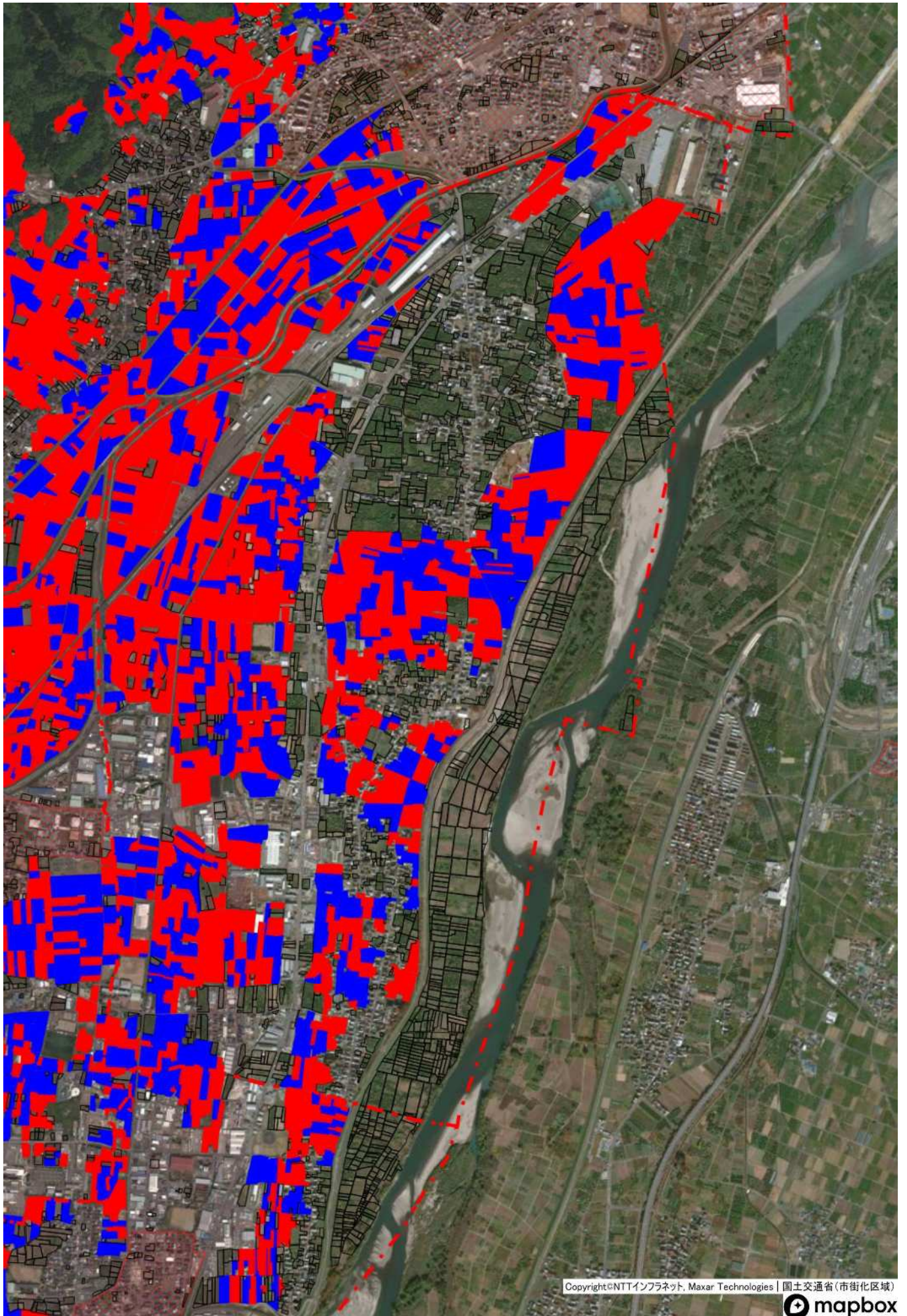
また、市町村の公報への掲載等とは別に、インターネットの利用により関係者以外の不特定多数に対して情報を提供する場合は、氏名を削除するなど配慮してください。

必要に応じて区域内の農用地の一覧を参考として添付してください。

4 地域内の農業を担う者一覧(目標地図に位置付ける者)

属性	農業を担う者 (氏名・名称)	現状			10年後 (目標年度:令和15年度)				
		経営作目等	経営面積	作業受託面積	経営作目等	経営面積	作業受託面積	目標地図上の表示	備考
1		リンゴ	2.90 ha	ha	リンゴ	2.90 ha	ha		
2		果樹	1.90 ha	ha	果樹	2.00 ha	ha		
3		リンゴ、桃	2.00 ha	ha	リンゴ、桃、ブドウ	2.50 ha	ha		
4		リンゴ	1.30 ha	ha	リンゴ	1.30 ha	ha		
5		リンゴ、桃	1.08 ha	ha	リンゴ、桃	1.40 ha	ha		
6		水稲	10.00 ha	ha	水稲	10.00 ha	ha		
7		施設野菜、果樹	0.66 ha	ha	施設野菜、果樹	0.80 ha	ha		
8		リンゴ	1.79 ha	ha	リンゴ	2.00 ha	ha		
9		リンゴ	0.40 ha	ha	リンゴ	0.70 ha	ha		
10		リンゴ	2.50 ha	ha	リンゴ	3.00 ha	ha		
11		リンゴ	0.39 ha	ha	リンゴ	1.70 ha	ha		
12		トマト	0.10 ha	ha	トマト	0.12 ha	ha		
13		トマト、イチゴ	1.26 ha	ha	トマト、イチゴ	1.38 ha	ha		
14		イチゴ、ユウカリ、ヘーゼルナッツ	0.30 ha	ha	イチゴ、ユウカリ、ヘーゼルナッツ	1.20 ha	ha		
15		果樹	1.80 ha	ha	果樹	2.00 ha	ha		
16		リンゴ	0.90 ha	ha	リンゴ	1.30 ha	ha		
17		リンゴ	4.50 ha	ha	リンゴ	10.00 ha	ha		
18		リンゴ	0.80 ha	ha	リンゴ	0.90 ha	ha		
19		リンゴ	1.00 ha	ha	リンゴ	1.10 ha	ha		
20		リンゴ	1.40 ha	ha	リンゴ	1.70 ha	ha		
21		リンゴ、桃、ブルーベリー	1.15 ha	ha	リンゴ、桃、ブルーベリー	1.95 ha	ha		
22		リンゴ、ブルーベリー、水稲	2.17 ha	ha	リンゴ、ブルーベリー、水稲	1.97 ha	ha		
23		リンゴ	0.44 ha	ha	リンゴ	0.44 ha	ha		
24		リンゴ	0.99 ha	ha	リンゴ	0.99 ha	ha		
25		水稲、果樹	1.33 ha	ha	水稲、果樹	1.33 ha	ha		
26		水稲、果樹	1.30 ha	ha	水稲、果樹	1.30 ha	ha		
27		リンゴ	0.90 ha	ha	リンゴ	1.10 ha	ha		
28		リンゴ	0.38 ha	ha	リンゴ	0.58 ha	ha		
29		リンゴ	0.34 ha	ha	リンゴ	0.60 ha	ha		
30		果樹	0.50 ha	ha	果樹	0.60 ha	ha		
31		リンゴ	0.00 ha	ha	リンゴ	0.50 ha	ha		
32		水稲	0.37 ha	ha	水稲	0.47 ha	ha		
33		リンゴ	0.60 ha	ha	リンゴ	1.00 ha	ha		
34		水稲、野菜	1.60 ha	ha	野菜	2.00 ha	ha		
35		リンゴ	1.20 ha	ha	リンゴ	1.65 ha	ha		
36		リンゴ	1.40 ha	ha	リンゴ	1.40 ha	ha		
37		リンゴ	0.90 ha	ha	リンゴ	1.10 ha	ha		
38		リンゴ	1.70 ha	ha	リンゴ	2.00 ha	ha		
39		リンゴ	0.74 ha	ha	リンゴ、ブルーベリー	0.90 ha	ha		
40		水稲、果樹	0.43 ha	ha	水稲、果樹	0.71 ha	ha		
41		水稲、リンゴ	2.00 ha	ha	水稲、リンゴ	2.50 ha	ha		
42		果樹	1.30 ha	ha	果樹	1.50 ha	ha		
43		水稲、野菜、果樹	0.66 ha	ha	水稲、野菜、果樹	0.80 ha	ha		
44		リンゴ	2.35 ha	ha	リンゴ	2.50 ha	ha		
45		水稲、果樹	1.50 ha	ha	水稲、果樹	1.70 ha	ha		
46			0.00 ha	ha	リンゴ	0.50 ha	ha		
47		水稲、果樹	2.34 ha	ha	水稲、果樹	3.00 ha	ha		
48		水稲、果樹	0.46 ha	ha	水稲、果樹	0.70 ha	ha		
49		果樹	0.83 ha	ha	果樹	0.95 ha	ha		
50		水稲、果樹	1.83 ha	ha	水稲、果樹	2.00 ha	ha		
51		水稲、果樹	0.56 ha	ha	水稲、果樹	0.80 ha	ha		
52		水稲、果樹	1.20 ha	ha	水稲、果樹	1.35 ha	ha		
53		水稲、果樹	0.99 ha	ha	水稲、果樹	1.50 ha	ha		
54			ha	ha	野菜、果樹	0.50 ha	ha		
55		野菜	23.50 ha	ha	野菜	25.00 ha	ha		
56		果樹	0.20 ha	ha	果樹	0.30 ha	ha		
57		水稲、果樹	0.48 ha	ha	水稲、果樹	0.60 ha	ha		
58		果樹	1.06 ha	ha	果樹	1.20 ha	ha		
59		果樹	1.32 ha	ha	果樹	1.40 ha	ha		
60		イチゴ	0.40 ha	ha	イチゴ	1.10 ha	ha		
61		水稲、果樹	0.60 ha	ha	水稲、果樹	0.80 ha	ha		
62		水稲、果樹	0.58 ha	ha	水稲、果樹	0.70 ha	ha		
63			ha	ha	イチゴ	0.70 ha	ha		

64			ha	ha	ヘーゼルナッツ	0.20 ha	ha		
65		水稻、果樹	1.58 ha	ha	水稻、果樹	1.70 ha	ha		
66		水稻、果樹	2.86 ha	ha	水稻、果樹	3.00 ha	ha		
67		水稻、果樹	1.30 ha	ha	水稻、果樹	1.51 ha	ha		
68		野菜	0.02 ha	ha	野菜	0.45 ha	ha		
69		水稻、果樹	0.60 ha	ha	水稻、果樹	1.00 ha	ha		
70		水稻、果樹	1.56 ha	ha	水稻、果樹	1.80 ha	ha		
71		水稻、果樹	1.39 ha	ha	水稻、果樹	1.80 ha	ha		
72		野菜	4.50 ha	ha	野菜	6.00 ha	ha		
73		リンゴ、水稻	0.31 ha	ha	リンゴ、水稻	0.32 ha	ha		
74		果樹	1.93 ha	ha	果樹、野菜	2.45 ha	ha		
75		果樹、水稻	1.22 ha	ha	果樹、水稻	1.40 ha	ha		
76		果樹、野菜	2.85 ha	ha	果樹、野菜	30.00 ha	ha		
77		リンゴ、桃	0.90 ha	ha	リンゴ、桃	0.90 ha	ha		
78			ha	ha	果樹	0.30 ha	ha		
79		果樹、野菜	0.38 ha	ha	果樹、野菜	0.45 ha	ha		
80		果樹	1.60 ha	ha	果樹、野菜	1.70 ha	ha		
81		リンゴ	2.20 ha	ha	リンゴ	2.60 ha	ha		
82		リンゴ	1.30 ha	ha	リンゴ	1.30 ha	ha		
83		リンゴ、桃	2.20 ha	ha	リンゴ、桃	2.20 ha	ha		
84		リンゴ、桃、杏	1.50 ha	ha	リンゴ、桃、杏	1.50 ha	ha		
85		水田、米	0.50 ha	ha	水田、米	0.50 ha	ha		
86			ha	ha		ha	ha		
87			ha	ha		ha	ha		
88			ha	ha		ha	ha		
89			ha	ha		ha	ha		
90			ha	ha		ha	ha		
91			ha	ha		ha	ha		
92			ha	ha		ha	ha		
93			ha	ha		ha	ha		
94			ha	ha		ha	ha		
95			ha	ha		ha	ha		
96			ha	ha		ha	ha		
97			ha	ha		ha	ha		
98			ha	ha		ha	ha		
99			ha	ha		ha	ha		
100			ha	ha		ha	ha		
101			ha	ha		ha	ha		
102			ha	ha		ha	ha		
103			ha	ha		ha	ha		
104			ha	ha		ha	ha		
105			ha	ha		ha	ha		
106			ha	ha		ha	ha		
107			ha	ha		ha	ha		
108			ha	ha		ha	ha		
109			ha	ha		ha	ha		
110			ha	ha		ha	ha		
111			ha	ha		ha	ha		
112			ha	ha		ha	ha		
113			ha	ha		ha	ha		
114			ha	ha		ha	ha		
115			ha	ha		ha	ha		
116			ha	ha		ha	ha		
117			ha	ha		ha	ha		
118			ha	ha		ha	ha		
119			ha	ha		ha	ha		
120			ha	ha		ha	ha		
121			ha	ha		ha	ha		
122			ha	ha		ha	ha		
123			ha	ha		ha	ha		
124			ha	ha		ha	ha		
125			ha	ha		ha	ha		
126			ha	ha		ha	ha		
127			ha	ha		ha	ha		
128			ha	ha		ha	ha		
129			ha	ha		ha	ha		
130			ha	ha		ha	ha		
131			ha	ha		ha	ha		
132			ha	ha		ha	ha		
133			ha	ha		ha	ha		
134			ha	ha		ha	ha		
135			ha	ha		ha	ha		



青：現耕作者が耕作

赤：今後検討等（令和元～2年度実施の人・農地プランアンケートを基本に作成）