

地域計画

策定年月日	令和7年3月31日
更新年月日	令和8年3月31日 (第3回)
目標年度	令和15年度
市町村名 (市町村コード)	長野市 202011
地域名 (地域内農業集落名)	23 若穂川田、牛島、保科地区 (須釜、在家、外山、高岡、五区、引沢、久保、町滝崎、矢原、赤野田、八幡、高下、上和田、牛島、小出、大門、塚本、下和田、町川田、領家)

注:「地域名」欄には、協議の場が設けられた区域を記載し、農林業センサスの農業集落名を記載してください。

1 地域における農業の将来の在り方

(1) 地域計画の区域の状況

区域内の農用地等面積(農業上の利用が行われる農用地等の区域)	268 ha
① 農業振興地域のうち農用地区域内の農地面積	268 ha
② 田の面積	92 ha
③ 畑の面積(果樹、茶等を含む)	176 ha
④ 区域内において、規模縮小などの意向のある農地面積の合計	28 ha
⑤ 区域内において、今後農業を担う者が引き受ける意向のある農地面積の合計	45 ha
(参考)区域内における〇才以上の農業者の農地面積の合計	ha
うち後継者不在の農業者の農地面積の合計	ha
(備考)遊休農地面積4ha(うち1号遊休農地4ha、2号遊休農地0ha)	
※ ⑤は、長野市内で引き受ける意向のあるすべての農地面積の合計。	

- 注1:①については、農業振興地域担当部局と調整の上、記載してください。
 2:②及び③については、農業委員会の農地台帳の面積(現況地目)に基づき記載してください。
 3:④については、規模縮小又は離農の意向のある農地面積を記載してください。
 4:⑤については、区域内に特定することができない場合には、引き受ける意向のあるすべての農地面積を記載の上、備考欄にその旨記載してください。
 5:(参考)の区域内における〇才以上の農業者の農地面積等については、できる限り記載するように努めてください。
 6:「区域内の農用地等面積」に遊休農地が含まれている場合には、備考欄にその面積を記載してください。

(2) 地域農業の現状及び課題

<ul style="list-style-type: none"> ・地区全体において、高齢化が進み、後継者・担い手不足に加え、お手伝いさんなど農作業支援者の確保も困難な状況にある。 ・保科地区には狭小な農地が多く、機械化が進まないため生産の効率が悪い。 ・川田地区は用水路の整備が十分でなく、水不足の際のかん水に課題がある。 ・野生鳥獣による農作物への被害が拡大している。 ・若穂ICの設置や落合橋の増設に伴い、農地面積の減少が見込まれる。 ・機械、資材等の高騰に加え農産物価格が安定しないことから、利益を出しづらい。 ・農業者同士の情報交換の場が少なく、農地や技術等の情報が入りにくい。

(3) 地域における農業の将来の在り方(作物の生産や栽培方法については、必須記載事項)

- ・果樹・水稻の生産を主軸としつつ、気候変動に対応した新品種の導入や振興作物の新たな作付けに向けた検討を進めていく。
- ・農地集約化、労働力斡旋、新規就農者育成等に取り組む地域内の集落営農組織の設立について検討を進める。
- ・土地改良区と連携しながら農地の区画整理や農道、かん水施設など農業用施設整備を含めた基盤整備について検討し、生産効率向上により農業者が減少しても農地を維持できる体制の構築を目指す。
- ・儲かる農業を実現し農業を志す人を増やすため、農産物のブランド化等、農業収入向上のための取組について検討を進める。
- ・農業者同士の情報交換の場を活用して地域のつながりを深めるとともに、営農に関する相談や情報交換を活発に行う。

2 農業の将来の在り方に向けた農用地の効率的かつ総合的な利用に関する目標

(1) 農用地の効率的かつ総合的な利用に関する方針

当面は現在の耕作者が営農を継続するが、将来的には、実情に応じて中心的な担い手の中から次の耕作者を選出するほか、新規就農者の育成、入作を希望する認定農業者等の受入れを促進することで対応していく。

(2) 担い手(効率的かつ安定的な経営を営む者)に対する農用地の集積に関する目標

現状の集積率	21.6 %	将来の目標とする集積率	50 %、35 %
--------	--------	-------------	-----------

(3) 農用地の集団化(集約化)に関する目標

果樹は労働集約型の作物であるため農地の集団化・集約化が容易にはできない現状であるが、水稻・野菜については法人や大規模農家等への集約や機械化などにより、できる範囲で集団化を進めていく。

3 農業者及び区域内の関係者が2の目標を達成するためとるべき必要な措置

(1) 農用地の集積、集団化の取組

担い手を中心に集積・集約化を進め、団地面積の拡大を農地中間管理機構を通じて進める。

(2) 農地中間管理機構の活用方法

農業委員会による利用状況調査の結果を長野市農業公社と共有し、地域の農地状況を把握することで新規就農者及び規模拡大を目指す農業者への農地情報の提供をタイムリーに行い、農地流動化を促進する。

(3) 基盤整備事業への取組

農地の有効活用や機械化による農業の生産性の向上を促進するとともに、遊休荒廃地の拡大防止を図るため、土地改良区と連携しながら農地の区画整理や農道、かん水施設の整備など、基盤整備事業の実施について検討する。

(4) 多様な経営体の確保・育成の取組

地域内外から多様な経営体を募り、意向を踏まえながら担い手として育成していくため、農地・技術・機械の取得に加え住居情報の提供など、市町村及びJAと連携しながら総合的な支援に取り組んでいく。

(5) 農業協同組合等の農業支援サービス事業者等への農作業委託の取組

JAグリーン長野が窓口となり、設備を保有する農業者へ作業委託の仲介を行う。

5 農業支援サービス事業者一覧(任意記載事項)

番号	事業体名 (氏名・名称)	作業内容	対象品目
1	(一社)長野市農業公社	作業全般支援	水稻・果樹
2	JAグリーン長野	作業全般支援	全般
3	合同会社 信州ほしな食彩園	作業全般支援	水稻

6 目標地図(別添のとおり)

7 基盤法第22条の3(地域計画に係る提案の特例)を活用する場合には、以下を記載してください。

農用地所有者等数(人)		うち計画同意者数(人・%)	
-------------	--	---------------	--

注1:「農用地所有者等」欄には、区域内の農用地等の所有者、賃借人等の使用収益権者の数を記載してください。

注2:「うち計画同意者数」欄には、同意者数を記載してください。

注3:提案する地区の対象となる範囲を目標地図に明記してください。

(留意事項)

農業を担う者を位置付ける際、これらの者の氏名が含まれた地域計画について、法令に基づく手続として、本人の同意なく、関係者の意見聴取や、地域計画の案の縦覧、地域計画の公告を行うことができますが、個人情報を保有するに当たっては、利用目的をできる限り特定し、本人から直接書面に記録された個人情報を取得するときは、あらかじめ、本人に対し、その利用目的を明示してください。

また、市町村の公報への掲載等とは別に、インターネットの利用により関係者以外の不特定多数に対して情報を提供する場合は、氏名を削除するなど配慮してください。

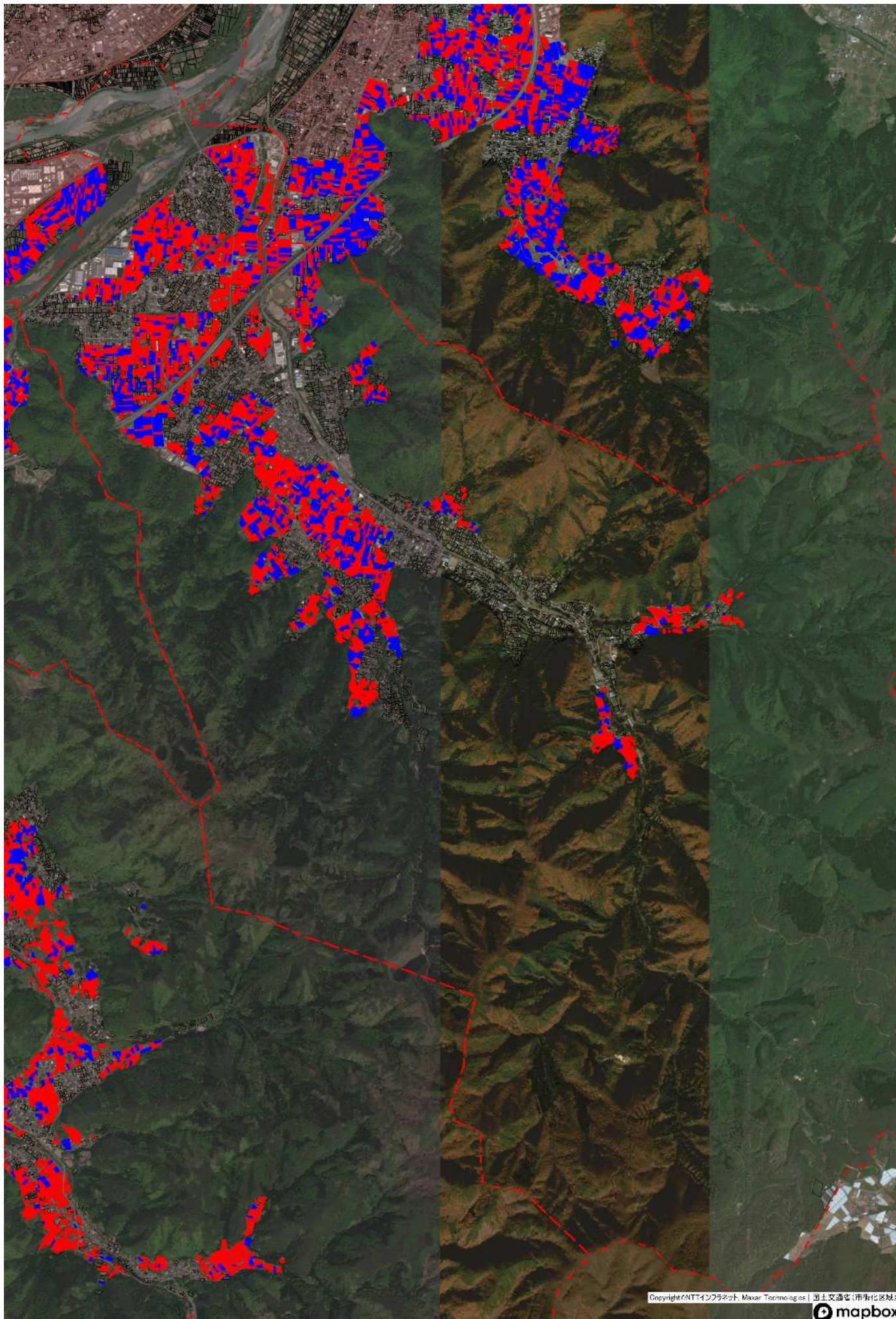
必要に応じて区域内の農用地の一覧を参考として添付してください。

4 地域内の農業を担う者一覧(目標地図に位置付ける者)

属性	農業を担う者 (氏名・名称)	現状			10年後 (目標年度:令和 15 年度)				
		経営作目等	経営面積	作業受託面積	経営作目等	経営面積	作業受託面積	目標地図上の表示	備考
1		果樹	0.09 ha	ha	果樹	0.09 ha	ha		
2		果樹	0.10 ha	ha	果樹	0.10 ha	ha		
3		果樹	0.15 ha	ha	果樹	0.15 ha	ha		
4		果樹	2.30 ha	ha	果樹	2.30 ha	ha		
5		果樹	0.05 ha	ha	果樹	0.05 ha	ha		
6		果樹	0.31 ha	ha	果樹	0.31 ha	ha		
7		果樹	0.07 ha	ha	果樹	0.07 ha	ha		
8		果樹	0.20 ha	ha	果樹	0.20 ha	ha		
9		果樹	0.14 ha	ha	果樹	0.14 ha	ha		
10		果樹	0.10 ha	ha	果樹	0.10 ha	ha		
11		果樹	0.03 ha	ha	果樹	0.03 ha	ha		
12		果樹	0.21 ha	ha	果樹	0.21 ha	ha		
13		果樹	0.06 ha	ha	果樹	0.06 ha	ha		
14		果樹	0.37 ha	ha	果樹	0.37 ha	ha		
15		果樹	0.15 ha	ha	果樹	0.15 ha	ha		
16		果樹	0.07 ha	ha	果樹	0.07 ha	ha		
17		果樹	0.09 ha	ha	果樹	0.09 ha	ha		
18		果樹	0.34 ha	ha	果樹	0.34 ha	ha		
19		果樹	0.72 ha	ha	果樹	0.72 ha	ha		
20		果樹	0.09 ha	ha	果樹	0.09 ha	ha		
21		果樹	0.20 ha	ha	果樹	0.20 ha	ha		
22		果樹	0.11 ha	ha	果樹	0.11 ha	ha		
23		果樹	0.12 ha	ha	果樹	0.12 ha	ha		
24		果樹	0.16 ha	ha	果樹	0.16 ha	ha		
25		果樹	0.44 ha	ha	果樹	0.44 ha	ha		
26		果樹	0.27 ha	ha	果樹	0.27 ha	ha		
27		果樹	0.29 ha	ha	果樹	0.29 ha	ha		
28		果樹	0.19 ha	ha	果樹	0.19 ha	ha		
29		果樹	0.10 ha	ha	果樹	0.10 ha	ha		
30		果樹	0.05 ha	ha	果樹	0.05 ha	ha		
31		果樹	0.30 ha	ha	果樹	0.30 ha	ha		
32		果樹	0.05 ha	ha	果樹	0.05 ha	ha		
33		果樹	0.40 ha	ha	果樹	0.40 ha	ha		
34		果樹	0.72 ha	ha	果樹	0.72 ha	ha		
35		果樹	0.17 ha	ha	果樹	0.17 ha	ha		
36		果樹	0.58 ha	ha	果樹	0.58 ha	ha		
37		果樹	0.21 ha	ha	果樹	0.21 ha	ha		
38		果樹	0.11 ha	ha	果樹	0.11 ha	ha		
39		果樹	0.26 ha	ha	果樹	0.26 ha	ha		
40		果樹	0.06 ha	ha	果樹	0.06 ha	ha		
41		果樹	0.10 ha	ha	果樹	0.10 ha	ha		
42		果樹	0.15 ha	ha	果樹	0.15 ha	ha		
43		果樹	0.27 ha	ha	果樹	0.27 ha	ha		
44		果樹	0.33 ha	ha	果樹	0.33 ha	ha		
45		果樹	0.23 ha	ha	果樹	0.23 ha	ha		
46		果樹	0.08 ha	ha	果樹	0.08 ha	ha		
47		果樹	0.07 ha	ha	果樹	0.07 ha	ha		
48		果樹	0.09 ha	ha	果樹	0.09 ha	ha		
49		果樹	0.32 ha	ha	果樹	0.32 ha	ha		
50		果樹	0.14 ha	ha	果樹	0.14 ha	ha		
51		果樹	0.04 ha	ha	果樹	0.04 ha	ha		
52		果樹	0.10 ha	ha	果樹	0.10 ha	ha		
53		果樹	0.16 ha	ha	果樹	0.16 ha	ha		
54		果樹	0.32 ha	ha	果樹	0.32 ha	ha		
55		果樹	0.05 ha	ha	果樹	0.05 ha	ha		
56		果樹	0.13 ha	ha	果樹	0.13 ha	ha		
57		果樹	0.05 ha	ha	果樹	0.05 ha	ha		
58		果樹	0.07 ha	ha	果樹	0.07 ha	ha		
59		果樹	0.05 ha	ha	果樹	0.05 ha	ha		
60		果樹	0.15 ha	ha	果樹	0.15 ha	ha		
61		果樹	0.07 ha	ha	果樹	0.07 ha	ha		
62		果樹	0.28 ha	ha	果樹	0.28 ha	ha		
63		果樹	0.76 ha	ha	果樹	0.76 ha	ha		

64		果樹	0.20 ha	ha	果樹	0.20 ha	ha	
65		果樹	0.06 ha	ha	果樹	0.06 ha	ha	
66		果樹	0.12 ha	ha	果樹	0.12 ha	ha	
67		果樹	0.14 ha	ha	果樹	0.14 ha	ha	
68		果樹	0.20 ha	ha	果樹	0.20 ha	ha	
69		果樹	0.57 ha	ha	果樹	0.57 ha	ha	
70		果樹	0.06 ha	ha	果樹	0.06 ha	ha	
71		果樹	0.25 ha	ha	果樹	0.25 ha	ha	
72		果樹	0.18 ha	ha	果樹	0.18 ha	ha	
73		果樹	0.35 ha	ha	果樹	0.35 ha	ha	
74		果樹	0.17 ha	ha	果樹	0.17 ha	ha	
75		果樹	0.06 ha	ha	果樹	0.06 ha	ha	
76		果樹	0.99 ha	ha	果樹	1.09 ha	ha	
77		果樹	0.17 ha	ha	果樹	0.17 ha	ha	
78		果樹	0.97 ha	ha	果樹	0.97 ha	ha	
79		果樹	0.53 ha	ha	果樹	0.53 ha	ha	
80		果樹	0.49 ha	ha	果樹	0.49 ha	ha	
81		果樹	0.16 ha	ha	果樹	0.16 ha	ha	
82		果樹	0.31 ha	ha	果樹	0.31 ha	ha	
83		果樹	0.07 ha	ha	果樹	0.07 ha	ha	
84		果樹	0.07 ha	ha	果樹	0.07 ha	ha	
85		果樹	0.20 ha	ha	果樹	0.20 ha	ha	
86		果樹	0.18 ha	ha	果樹	0.18 ha	ha	
87		果樹	0.10 ha	ha	果樹	0.10 ha	ha	
88		果樹	0.55 ha	ha	果樹	0.55 ha	ha	
89		果樹	0.15 ha	ha	果樹	0.15 ha	ha	
90		果樹	0.09 ha	ha	果樹	0.09 ha	ha	
91		果樹	0.06 ha	ha	果樹	0.06 ha	ha	
92		果樹	0.47 ha	ha	果樹	0.47 ha	ha	
93		果樹	0.31 ha	ha	果樹	0.31 ha	ha	
94		果樹	0.10 ha	ha	果樹	0.10 ha	ha	
95		果樹	0.15 ha	ha	果樹	0.15 ha	ha	
96		果樹	0.15 ha	ha	果樹	0.15 ha	ha	
97		果樹	0.30 ha	ha	果樹	0.30 ha	ha	
98		果樹	0.40 ha	ha	果樹	0.50 ha	ha	
99		野菜	0.54 ha	ha	野菜	1.04 ha	ha	
100		ブドウ	1.40 ha	ha	ブドウ	1.90 ha	ha	
101		果樹、野菜	0.90 ha	ha	果樹、野菜	1.20 ha	ha	
102		麦	5.98 ha	ha	麦	5.98 ha	ha	
103		桃	0.35 ha	ha	桃	0.65 ha	ha	
104		野菜	0.03 ha	ha	野菜	0.60 ha	ha	
105		リンゴ、水稲	1.00 ha	ha	リンゴ、水稲	1.10 ha	ha	
106		野菜	0.00 ha	ha	野菜	0.30 ha	ha	
107		花卉	1.85 ha	ha	花卉	2.15 ha	ha	
108		リンゴ、桃	0.71 ha	ha	リンゴ、桃	0.86 ha	ha	
109		果樹、水稲	0.30 ha	ha	果樹、水稲	1.37 ha	ha	
110		野菜	0.70 ha	ha	野菜	0.72 ha	ha	
111		リンゴ	0.32 ha	ha	ブドウ、リンゴ、ブルーベリー	2.00 ha	ha	
112		野菜、ブドウ、水稲	1.30 ha	ha	野菜、ブドウ、水稲	2.30 ha	ha	
113		果樹	0.46 ha	ha	果樹	0.66 ha	ha	
114		果樹、野菜	2.77 ha	ha	果樹、野菜	3.10 ha	ha	
115		果樹	1.00 ha	ha	果樹	1.20 ha	ha	
116		果樹	0.80 ha	ha	果樹	1.00 ha	ha	
117		果樹、水稲	1.10 ha	ha	果樹、水稲	1.30 ha	ha	
118		果樹、水稲	1.50 ha	ha	果樹、水稲	1.50 ha	ha	
119		リンゴ、水稲	0.70 ha	ha	リンゴ、水稲	0.70 ha	ha	
120		水稲	2.00 ha	ha	水稲、果樹	4.00 ha	ha	
121		果樹	0.80 ha	ha	果樹	0.80 ha	ha	
122		水稲	0.13 ha	ha	水稲、野菜	0.55 ha	ha	
123		果樹、水稲	0.33 ha	ha	果樹、水稲	0.62 ha	ha	
124		リンゴ、水稲	1.25 ha	ha	リンゴ、水稲	1.55 ha	ha	
125		水稲、果樹、野菜	1.06 ha	ha	水稲、果樹、野菜	1.37 ha	ha	
126		施設園芸	0.50 ha	ha	施設園芸	0.70 ha	ha	
127		花卉	0.10 ha	ha	花卉	0.20 ha	ha	
128		水稲、果樹、野菜	0.25 ha	ha	水稲、果樹	0.37 ha	ha	
129		野菜	0.90 ha	ha	野菜	1.10 ha	ha	
130		ブドウ、リンゴ	0.91 ha	ha	ブドウ、リンゴ	1.21 ha	ha	
131		レタス	4.90 ha	ha	レタス、他葉物野菜	12.00 ha	ha	
132		花卉	0.35 ha	ha	花卉	0.55 ha	ha	
133		桃	0.32 ha	ha	桃	0.52 ha	ha	
134		水稲、ブドウ	0.41 ha	ha	水稲、ブドウ	0.71 ha	ha	
135		水稲、野菜	3.63 ha	ha	水稲、野菜	5.73 ha	ha	

136			0.00 ha	ha	ブドウ	0.50 ha	ha	
137		果樹、野菜、水稲	0.52 ha	ha	果樹、野菜、水稲	0.82 ha	ha	
138		水稲	0.46 ha	ha	水稲	0.58 ha	ha	
139		小麦	0.70 ha	ha	小麦、ブドウ、さつまいも、水稲	12.80 ha	ha	
140		水稲	0.10 ha	ha	水稲	0.15 ha	ha	
141		ブドウ	0.25 ha	ha	ブドウ	0.40 ha	ha	
142		たばこ	0.10 ha	ha	たばこ	0.21 ha	ha	
143		ブドウ	0.13 ha	ha	ブドウ	0.20 ha	ha	
144		花木、野菜、米	0.80 ha	ha	野菜	1.00 ha	ha	
145		野菜	0.74 ha	ha	ブドウ	0.84 ha	ha	
146		桃	0.11 ha	ha	桃	0.17 ha	ha	
147		<small>ネギ、ジャガイモ、豆、粟、ナス、キュウリ</small>	0.32 ha	ha	<small>ネギ、ジャガイモ、豆、粟、ナス、キュウリ</small>	0.32 ha	ha	
148		大豆、小麦、稲、白ネギ	20.00 ha	ha	大豆、小麦、稲、白ネギ	30.00 ha	ha	
149		野菜	0.15 ha	ha	野菜	0.19 ha	ha	
150		果樹、水稲	0.44 ha	ha	果樹、花卉、水稲	0.67 ha	ha	
151		果樹	0.50 ha	ha	果樹	0.65 ha	ha	
152		野菜、水稲	0.80 ha	ha	野菜、水稲	0.90 ha	ha	
153			ha	ha	大豆	0.46 ha	ha	
154			ha	ha	果樹	0.05 ha	ha	
155		リンゴ、ブドウ、水田	0.67 ha	ha	リンゴ、ブドウ、水田	0.70 ha	ha	
156		野菜、花	0.22 ha	ha	野菜、花	0.30 ha	ha	
157			ha	ha	リンゴ	0.72 ha	ha	
158		水田	0.81 ha	ha	水田	0.82 ha	ha	
159		果樹	1.15 ha	ha	果樹	1.40 ha	ha	
160		ブドウ、桃	0.60 ha	ha	ブドウ、桃	1.00 ha	ha	
161		ブドウ、リンゴ	0.90 ha	ha	ブドウ、リンゴ、ブルーベリー	1.10 ha	ha	
162		ブドウ、リンゴ、あんず	0.40 ha	ha	ブドウ、あんず、ヘーゼルナッツ	3.00 ha	ha	
163		水稲、ブドウ、ブルーベリー	5.00 ha	ha	水稲、ブドウ	7.00 ha	ha	
164			ha	ha	ブドウ	0.12 ha	ha	
165		<small>桃、りんご、ユウカリ、野菜</small>	0.37 ha	ha	<small>桃、りんご、ユウカリ、野菜</small>	0.37 ha	ha	
166		ブドウ	0.60 ha	ha	ブドウ	0.70 ha	ha	
167		水稲、野菜、果樹	0.49 ha	ha	水稲、野菜、果樹	0.49 ha	ha	
168		野菜	0.20 ha	ha	野菜、水稲	0.40 ha	ha	
169		リンゴ、ブルーベリー、水稲	1.60 ha	ha	リンゴ、ブルーベリー、水稲	1.60 ha	ha	
170		水稲、リンゴ、梨、柿	3.90 ha	ha	水稲、リンゴ、梨、柿	5.10 ha	ha	
171		ブドウ、リンゴ、桃	0.70 ha	ha	ブドウ、リンゴ、桃	1.03 ha	ha	
172		リンゴ、サクランボ、ブドウ	1.10 ha	ha	リンゴ、サクランボ、ブドウ	1.10 ha	ha	
173		ブドウ	1.60 ha	ha	ブドウ	2.00 ha	ha	
174		きゅうり	0.30 ha	ha	きゅうり	0.40 ha	ha	
175		ブドウ、ブルーベリー	5.75 ha	ha	ブドウ、ブルーベリー	5.75 ha	ha	
176			ha	ha	桃	0.30 ha	ha	
177		桃	0.20 ha	ha	桃	1.50 ha	ha	
178			ha	ha		ha	ha	
179			ha	ha		ha	ha	
180			ha	ha		ha	ha	
181			ha	ha		ha	ha	
182			ha	ha		ha	ha	
183			ha	ha		ha	ha	
184			ha	ha		ha	ha	
185			ha	ha		ha	ha	
186			ha	ha		ha	ha	
187			ha	ha		ha	ha	
188			ha	ha		ha	ha	
189			ha	ha		ha	ha	
190			ha	ha		ha	ha	
191			ha	ha		ha	ha	
192			ha	ha		ha	ha	
193			ha	ha		ha	ha	
194			ha	ha		ha	ha	
195			ha	ha		ha	ha	
196			ha	ha		ha	ha	
197			ha	ha		ha	ha	
198			ha	ha		ha	ha	
199			ha	ha		ha	ha	
200			ha	ha		ha	ha	
201			ha	ha		ha	ha	
202			ha	ha		ha	ha	
203			ha	ha		ha	ha	
204			ha	ha		ha	ha	
205			ha	ha		ha	ha	
206			ha	ha		ha	ha	
207			ha	ha		ha	ha	



Copyright © NTTインフラネット, Maxar Technologies | 国土交通省(市町村区域) mapbox

青：現耕作者が耕作

赤：今後検討等（令和元～2年度実施の人・農地プランアンケートを基本に作成）