

地域計画

策定年月日	令和7年3月31日
更新年月日	令和8年3月31日 (第3回)
目標年度	令和15年度
市町村名 (市町村コード)	長野市 202011
地域名 (地域内農業集落名)	24 川中島地区 <small>(古森沢, 於下, 阿弥陀堂, 新屋, 上村, 荒屋, 三組, 寺町, 新田, 北河原, 本町, 中島東, 中島西, 四ツ屋, 南原, 北原, 荒屋, 三ツ沢, 貝沢, 今井, 北戸部, 上布施, 藤牧, 藁町, 大沢, 荒町, 本町, 南組, 平井町, 畑中, 平井組, 下布施)</small>

注:「地域名」欄には、協議の場が設けられた区域を記載し、農林業センサスの農業集落名を記載してください。

1 地域における農業の将来の在り方

(1) 地域計画の区域の状況

区域内の農用地等面積(農業上の利用が行われる農用地等の区域)	92 ha
① 農業振興地域のうち農用地区域内の農地面積	92 ha
② 田の面積	63 ha
③ 畑の面積(果樹、茶等を含む)	28 ha
④ 区域内において、規模縮小などの意向のある農地面積の合計	10 ha
⑤ 区域内において、今後農業を担う者が引き受ける意向のある農地面積の合計	21 ha
(参考)区域内における〇才以上の農業者の農地面積の合計	ha
うち後継者不在の農業者の農地面積の合計	ha
(備考)遊休農地面積1ha(うち1号遊休農地1ha、2号遊休農地0ha)	
※ ⑤は、長野市内で引き受ける意向のあるすべての農地面積の合計。	

注1:①については、農業振興地域担当部局と調整の上、記載してください。

2:②及び③については、農業委員会の農地台帳の面積(現況地目)に基づき記載してください。

3:④については、規模縮小又は離農の意向のある農地面積を記載してください。

4:⑤については、区域内に特定することができない場合には、引き受ける意向のあるすべての農地面積を記載の上、備考欄にその旨記載してください。

5:(参考)の区域内における〇才以上の農業者の農地面積等については、できる限り記載するように努めてください。

6:「区域内の農用地等面積」に遊休農地が含まれている場合には、備考欄にその面積を記載してください。

(2) 地域農業の現状及び課題

- ・地区全体に高齢化が進み、後継者・若い担い手の確保が難しい。
- ・不在地主の農地が荒廃して周辺農地の営農に支障をきたしている。
- ・基盤整備されていない狭小農地が多く、農地の集約・集積化の妨げとなっている。
- ・農地の売却・貸出し希望者が急増している。他地域より引受け手の農業法人・中心経営体数が少なく、早急に対策が必要である。
- ・気候変動の対応では、被害地からの学びや研究・専門機関と連携した早期の備えが必要である。

(3) 地域における農業の将来の在り方(作物の生産や栽培方法については、必須記載事項)

- ・当地域は、犀川・千曲川によって作られた扇状地で、農地は市街地を取り囲む形で存在し、水路が全体に行き渡っている。果樹栽培は、これらの地の利を活かした農業であり、今後も主力作物として振興に努めていく。
- ・とりわけ「桃」は、特産品として全国的ブランドで収益率も高い。今後も、市場性・将来性が見込める作物として栽培面積を拡大し、担い手の育成に努める。又、ブランドを堅持するため、高品質な果実の生産・管理に注力する。
- ・水稻の栽培は、利益率は低いが生食の生産であり、農地全体の適正管理にとっても重要である。しかし、地域内に有力な中心経営体等が少ないため、その確保が課題である。

2 農業の将来の在り方に向けた農用地の効率的かつ総合的な利用に関する目標

(1) 農用地の効率的かつ総合的な利用に関する方針

当面は、現在の耕作者が営農を継続するが、将来的には、中心経営体を中心に、実情に応じて担い手を選出するほか、新規就農者の育成や入作を希望する認定農業者等の受入れを促進することで対応していく。

(2) 担い手(効率的かつ安定的な経営を営む者)に対する農用地の集積に関する目標

現状の集積率	15.7 %	将来の目標とする集積率	50 %
--------	--------	-------------	------

(3) 農用地の集団化(集約化)に関する目標

集約化のメリットの大きい作物の営農規模拡大に資するため、農地の売却・貸出希望者の情報を的確に把握して借り手とのマッチングに取り組む。

3 農業者及び区域内の関係者が2の目標を達成するためとるべき必要な措置

(1) 農用地の集積、集団化の取組

- ・農地所有者に、農政の現状、農地中間管理制度等を周知して問題意識を醸成する。
- ・営農組織での情報交換や日常の交流を通して、農地の売却・貸出希望者の情報を集落単位に把握し、農地の利活用に役立てる。

(2) 農地中間管理機構の活用方法

・農地所有者の貸付意向と受け手の経営意向を十分踏まえた活用を心がけ、段階的に集約化していく。

(3) 基盤整備事業への取組

・農業の生産効率の向上や機械化による農地の集積・集約化を図るため、区画整理や農業用施設の整備などについて検討する。

(4) 多様な経営体の確保・育成の取組

・新規就農者には、営農支援に加え、定着に必要な暮らし等の相談にも応じていく。
・「桃」の収益の高さをPRして栽培者の増加に取組む。
・他地域からの参入・移住を歓迎し、担い手の量的確保に努める。
・農家の割合が高い集落では、定年退職者のグループ化を検討する。

(5) 農業協同組合等の農業支援サービス事業者等への農作業委託の取組

・果樹農家の収益アップのため、等外品の販路開拓、加工・商品化等に取り組む。
・大型機械が必要な農作業について、今後も幅広く受託していく。
・気候変動の対策として、栽培作物の選定・病虫害防除などで指導体制を整える。

5 農業支援サービス事業者一覧(任意記載事項)

番号	事業体名 (氏名・名称)	作業内容	対象品目

6 目標地図(別添のとおり)

7 基盤法第22条の3(地域計画に係る提案の特例)を活用する場合には、以下を記載してください。

農用地所有者等数(人)		うち計画同意者数(人・%)	
-------------	--	---------------	--

注1:「農用地所有者等」欄には、区域内の農用地等の所有者、賃借人等の使用収益権者の数を記載してください。

注2:「うち計画同意者数」欄には、同意者数を記載してください。

注3:提案する地区の対象となる範囲を目標地図に明記してください。

(留意事項)

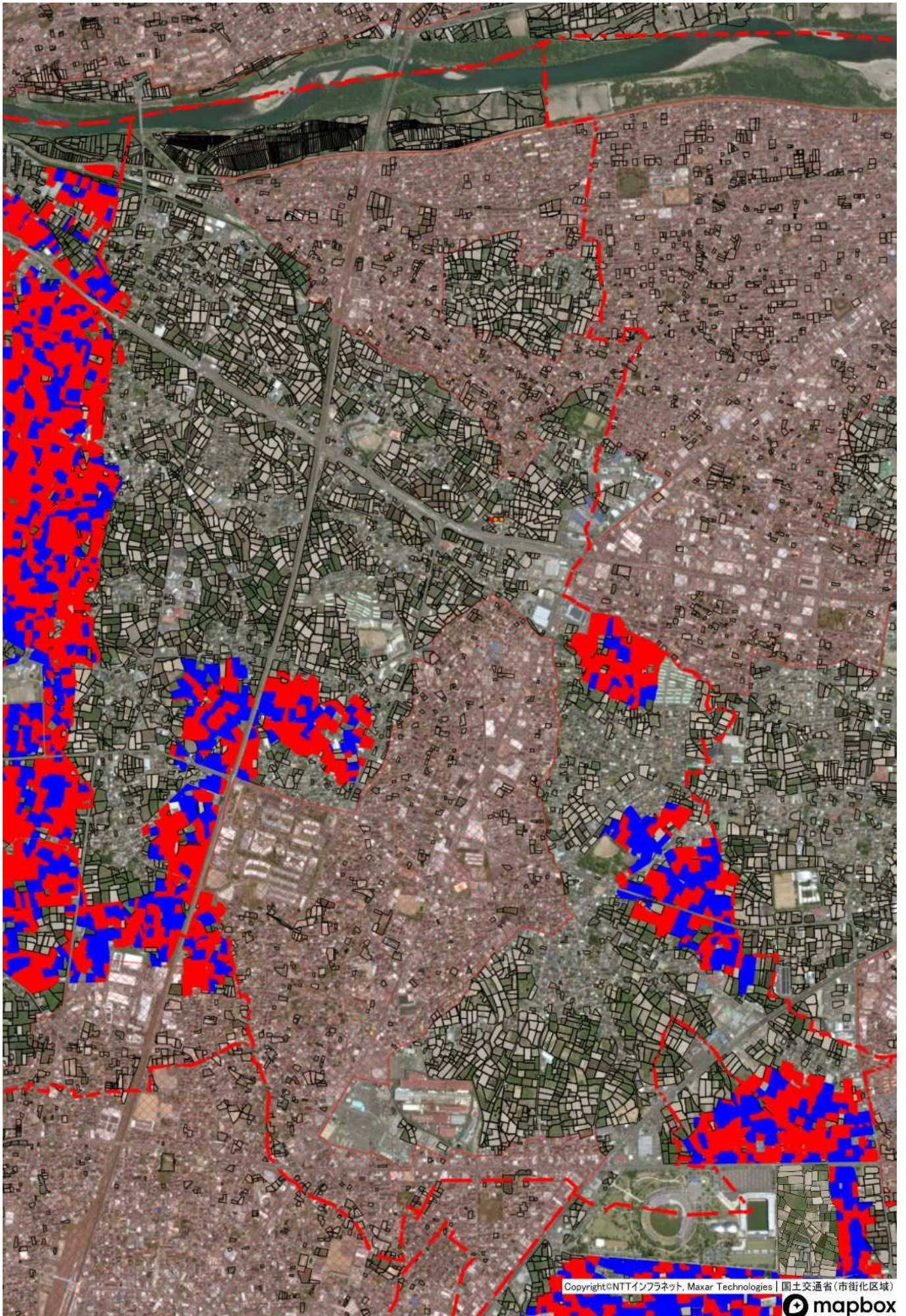
農業を担う者を位置付ける際、これらの者の氏名が含まれた地域計画について、法令に基づく手続として、本人の同意なく、関係者の意見聴取や、地域計画の案の縦覧、地域計画の公告を行うことができますが、個人情報を保有するに当たっては、利用目的をできる限り特定し、本人から直接書面に記録された個人情報を取得するときは、あらかじめ、本人に対し、その利用目的を明示してください。

また、市町村の公報への掲載等とは別に、インターネットの利用により関係者以外の不特定多数に対して情報を提供する場合は、氏名を削除するなど配慮してください。

必要に応じて区域内の農用地の一覧を参考として添付してください。

4 地域内の農業を担う者一覧(目標地図に位置付ける者)

属性	農業を担う者 (氏名・名称)	現状			10年後 (目標年度:令和15年度)				
		経営作目等	経営面積	作業受託面積	経営作目等	経営面積	作業受託面積	目標地図上の表示	備考
1		果樹	0.60 ha	ha	果樹	0.60 ha	ha		
2		ブドウ、リンゴ	1.18 ha	ha	ブドウ、リンゴ	1.50 ha	ha		
3		桃、リンゴ	0.88 ha	ha	桃、リンゴ	1.00 ha	ha		
4		野菜、果樹	0.35 ha	ha	野菜、果樹	0.50 ha	ha		
5		果樹	0.71 ha	ha	果樹	1.00 ha	ha		
6		芍薬	0.53 ha	ha	芍薬	0.53 ha	ha		
7		果樹	0.70 ha	ha	果樹	0.80 ha	ha		
8		野菜、果樹	2.11 ha	ha	野菜、果樹	2.11 ha	ha		
9		野菜、果樹、水稻	1.95 ha	ha	果樹、水稻	2.13 ha	ha		
10		桃、リンゴ、水稻	0.97 ha	ha	桃、リンゴ、水稻	0.97 ha	ha		
11		水稻	0.68 ha	ha	水稻	0.68 ha	ha		
12		果樹	1.44 ha	ha	果樹	1.53 ha	ha		
13		果樹	0.40 ha	ha	果樹	0.40 ha	ha		
14		果樹、花卉	0.23 ha	ha	果樹	0.30 ha	ha		
15		桃、ブルーベリー、長芋	0.30 ha	ha	桃、ブルーベリー、長芋	0.50 ha	ha		
16		えのきたけ、桃	0.20 ha	ha	えのきたけ、桃	0.20 ha	ha		
17		桃、くるみ、小梅	0.20 ha	ha	桃、くるみ、小梅	0.20 ha	ha		
18		小麦、大豆	0.20 ha	ha	小麦、大豆	0.30 ha	ha		
19		桃、ブドウ、リンゴ	1.10 ha	ha	桃、ブドウ、リンゴ	1.20 ha	ha		
20		稲作	0.35 ha	ha	稲作	5.00 ha	ha		
21		麦	14.33 ha	ha	麦	14.33 ha	ha		
22		麦	4.12 ha	ha	麦	4.12 ha	ha		
23		果樹	0.70 ha	ha	果樹	0.70 ha	ha		
24		水稻、野菜	0.10 ha	ha	水稻、野菜	0.10 ha	ha		
25		野菜	0.31 ha	ha	野菜	0.37 ha	ha		
26		桃、ブドウ、リンゴ	0.40 ha	ha	桃	0.45 ha	ha		
27		野菜	0.05 ha	ha	野菜、果樹	0.15 ha	ha		
28		小麦、アスター、枝豆、サツマイモ	0.21 ha	ha	小麦、アスター、枝豆、サツマイモ	0.25 ha	ha		
29		米、桃、ブドウ	0.90 ha	ha	米、桃、ブドウ	2.00 ha	ha		
30		ヘーゼルナッツ	0.40 ha	ha	ヘーゼルナッツ	0.70 ha	ha		
31		桃	0.66 ha	ha	栗、リンゴ	2.00 ha	ha		
32		桃	0.30 ha	ha	桃	0.50 ha	ha		
33			ha	ha	水稻	1.00 ha	ha		
34		水稻、果樹	0.57 ha	ha	水稻、果樹	0.75 ha	ha		
35		桃	0.20 ha	ha	桃、リンゴ	0.80 ha	ha		
36		水稻、桃	2.10 ha	ha	水稻	10.00 ha	ha		
37				ha	桃	1.00 ha	ha		
38		桃	0.15 ha	ha	果樹	0.21 ha	ha		
39		水稻	0.92 ha	ha	水稻	0.92 ha	ha		
40		水稻	1.54 ha	ha	水稻	1.54 ha	ha		
41		桃	0.20 ha	ha	桃	0.20 ha	ha		
42		桃	0.60 ha	ha	桃	0.80 ha	ha		
43		水稻、桃、野菜	1.50 ha	ha	水稻、桃、ブドウ、野菜	1.50 ha	ha		
44		桃	2.00 ha	ha	桃	2.50 ha	ha		
45		大豆、小麦、水稻	0.80 ha	ha	大豆、小麦、水稻	0.80 ha	ha		
46		水稻、もも	0.78 ha	ha	水稻、もも	5.00 ha	ha		
47				ha	ぶどう、もも	1.00 ha	ha		
48				ha	水稻、アスパラガス	2.50 ha	ha		
49		水稻、もも、ぶどう	1.20 ha	ha	水稻、もも、ぶどう	1.20 ha	ha		
50		水稻、桃	0.90 ha	ha	水稻、もも	1.10 ha	ha		
51				ha	白菜、長ネギ	0.20 ha	ha		
52		ぶどう	0.05 ha	ha	ぶどう	0.05 ha	ha		
53				ha		ha	ha		
54				ha		ha	ha		
55				ha		ha	ha		
56				ha		ha	ha		
57				ha		ha	ha		
58				ha		ha	ha		
59				ha		ha	ha		
60				ha		ha	ha		
61				ha		ha	ha		
62				ha		ha	ha		
63				ha		ha	ha		



青：現耕作者が耕作

赤：今後検討等（令和元～2年度実施の人・農地プランアンケートを基本に作成）