

地域計画

策定年月日	令和7年3月31日
更新年月日	令和8年3月31日 (第3回)
目標年度	令和15年度
市町村名 (市町村コード)	長野市 202011
地域名 (地域内農業集落名)	29 戸隠地区 <small>(原,尾上,諸沢,二条,大中,和沢口,馬場,和沢,中村,銚子口,横道,上楡木,東原,猿丸,川下,日照田,平沢,折橋,下楠川,宇和原,奈良尾,母袋,上楠川,宝光社,中社,南原,向,西之矢,市場平,番場,倉平,清水,町,針立,今井,福平,五十土東,笹原,宮の前,田頭,中尾口,東組,中組,西部,中部,第一,宮浦,上組,渡土,平出,積沢,土合,下中組,下内,坪山,西組)</small>

注:「地域名」欄には、協議の場が設けられた区域を記載し、農林業センサスの農業集落名を記載してください。

1 地域における農業の将来の在り方

(1) 地域計画の区域の状況

区域内の農用地等面積(農業上の利用が行われる農用地等の区域)	480 ha
① 農業振興地域のうち農用地区域内の農地面積	480 ha
② 田の面積	176 ha
③ 畑の面積(果樹、茶等を含む)	304 ha
④ 区域内において、規模縮小などの意向のある農地面積の合計	53 ha
⑤ 区域内において、今後農業を担う者が引き受ける意向のある農地面積の合計	37 ha
(参考)区域内における〇才以上の農業者の農地面積の合計	ha
うち後継者不在の農業者の農地面積の合計	ha
(備考)遊休農地面積0ha(うち1号遊休農地0ha、2号遊休農地0ha)	
※ ⑤は、長野市内で引き受ける意向のあるすべての農地面積の合計。	

- 注1:①については、農業振興地域担当部局と調整の上、記載してください。
 2:②及び③については、農業委員会の農地台帳の面積(現況地目)に基づき記載してください。
 3:④については、規模縮小又は離農の意向のある農地面積を記載してください。
 4:⑤については、区域内に特定することができない場合には、引き受ける意向のあるすべての農地面積を記載の上、備考欄にその旨記載してください。
 5:(参考)の区域内における〇才以上の農業者の農地面積等については、できる限り記載するように努めてください。
 6:「区域内の農用地等面積」に遊休農地が含まれている場合には、備考欄にその面積を記載してください。

(2) 地域農業の現状及び課題

<ul style="list-style-type: none"> ・地区全体において、高齢化が進み、後継者・担い手の確保が困難である。 ・農地の山林化や農地周辺の森林の管理不足が、隣接する農地の荒廃化を招き、野生鳥獣により農作物への被害の拡大にもつながっており、除草作業など周辺環境の整備に併せ、共同での鳥獣被害防止対策が必要である。 ・農地の有効活用と作業効率の向上を図るため、農地の区画整理や段差解消などの基盤整備が必要である。 ・今後中心経営体が引き受ける意向のある耕作面積よりも、70歳以上で後継者不明の農業者の耕作面積の方が多く、新たな受け手の確保が必要である。
--

(3) 地域における農業の将来の在り方(作物の生産や栽培方法については、必須記載事項)

- ・全国有数のそば産地である優位性を活かし、今後もそばを主要作物とする。担い手の意向を踏まえつつ、段階的に集約化を進める。
- ・豊岡地区で検討されている農村RMO(戸隠地域づくり協議会)の活動を通じて遊休農地を活用した大豆の栽培を行い、六次産業化も併せて図っていく。
- ・野生鳥獣害の被害を受けにくく、省労働力化につながるピーマンの栽培を推進する。
- ・標高が高く冷涼な気候を生かした高原野菜に加え、今後はワイン用ブドウやヘーゼルナッツ等、新たな作物の栽培も検討していく。
- ・立地条件は良いが圃場の条件が悪い水田について、耕作が行えるよう方針を検討する。
- ・地域外から「農ある暮らし」を希望する移住者の受入れを推進し、担い手の確保を図る。

2 農業の将来の在り方に向けた農用地の効率的かつ総合的な利用に関する目標

(1) 農用地の効率的かつ総合的な利用に関する方針
当面、現在の耕作者が営農を継続するが、将来的には、実情に応じて中心的な担い手の中から次の耕作者を選出するほか、新規就農者の育成(移住や半農半X等)を促進することで対応していく。

(2) 担い手(効率的かつ安定的な経営を営む者)に対する農用地の集積に関する目標

現状の集積率	16.5 %	将来の目標とする集積率	35 %
--------	--------	-------------	------

(3) 農用地の集団化(集約化)に関する目標

- ・豊岡地区のそば畑は現状かなり集団化が進んでいる状況であるため、現状の団地面積を10年後も維持する。
- ・栃原地区の基盤整備事業が行われた圃場の活用方法について検討し、新たな担い手への集約を図る。

3 農業者及び区域内の関係者が2の目標を達成するためとるべき必要な措置

(1) 農用地の集積、集団化の取組
団地面積を維持するため、中間管理機構を通じて担い手に集積・集約化を進める。

(2) 農地中間管理機構の活用方法

農地の貸し手・借り手に関する情報提供を密に行い、担い手への集約化を推進する。

(3) 基盤整備事業への取組

基盤整備された農地を守るため、農道や側溝等の維持・補修工事を実施する。

(4) 多様な経営体の確保・育成の取組

- ・大規模農家のみならず、地域外から「農ある暮らし」を希望する移住者の受入れを推進することで、小規模ながらも農地の維持に繋がるような経営体の育成を推進する。
- ・市町村、住自協及びJA等と連携し、相談から定着まで切れ目なく取り組んでいく。

(5) 農業協同組合等の農業支援サービス事業者等への農作業委託の取組

現状は個人間での作業受委託にとどまっているが、今後は地域内での新たな作業支援システムの構築を検討していく。

5 農業支援サービス事業者一覧(任意記載事項)

番号	事業体名 (氏名・名称)	作業内容	対象品目

6 目標地図(別添のとおり)

7 基盤法第22条の3(地域計画に係る提案の特例)を活用する場合には、以下を記載してください。

農用地所有者等数(人)		うち計画同意者数(人・%)	
-------------	--	---------------	--

注1:「農用地所有者等」欄には、区域内の農用地等の所有者、賃借人等の使用収益権者の数を記載してください。

注2:「うち計画同意者数」欄には、同意者数を記載してください。

注3:提案する地区の対象となる範囲を目標地図に明記してください。

(留意事項)

農業を担う者を位置付ける際、これらの者の氏名が含まれた地域計画について、法令に基づく手続として、本人の同意なく、関係者の意見聴取や、地域計画の案の縦覧、地域計画の公告を行うことができますが、個人情報を保有するに当たっては、利用目的をできる限り特定し、本人から直接書面に記録された個人情報を取得するときは、あらかじめ、本人に対し、その利用目的を明示してください。

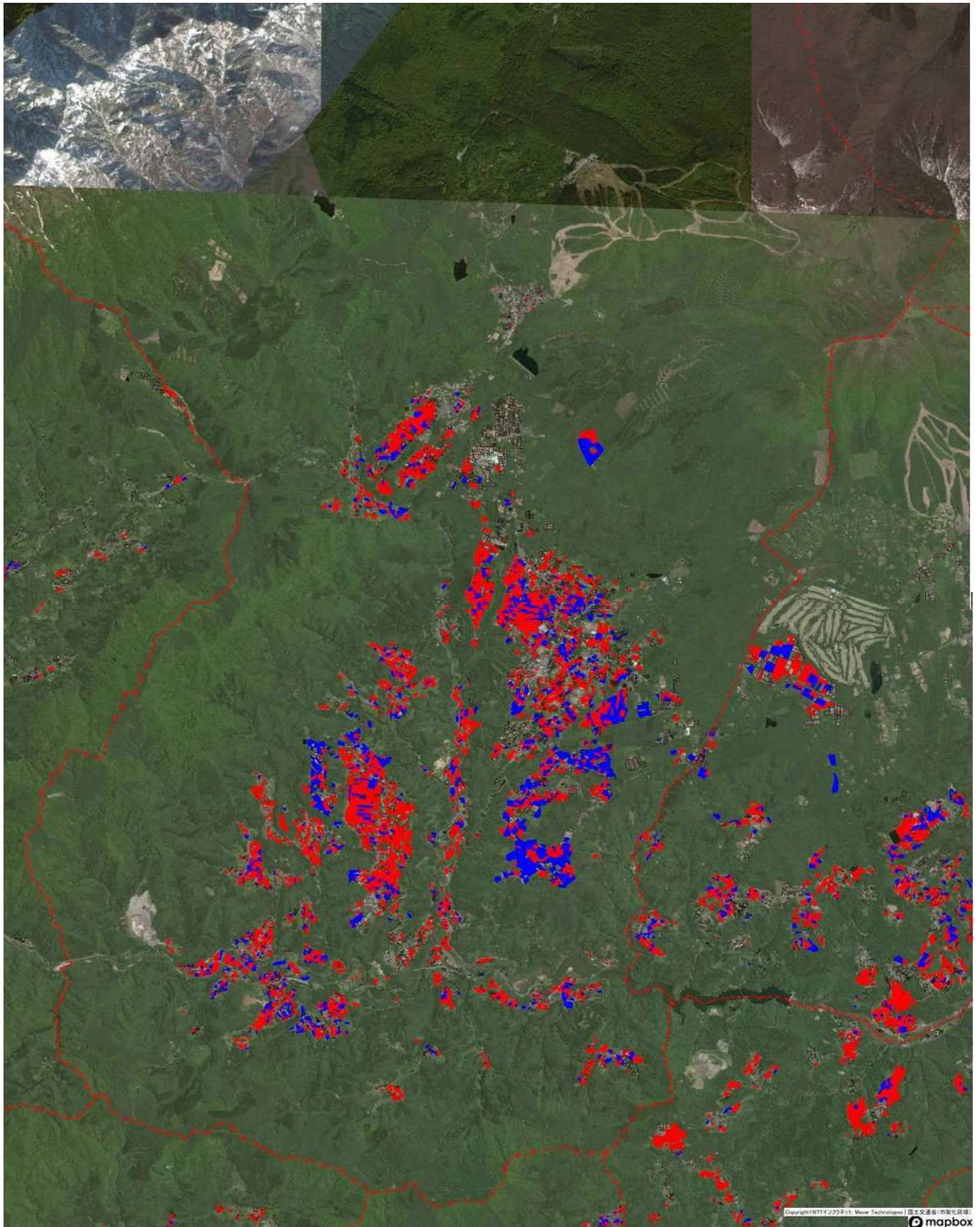
また、市町村の公報への掲載等とは別に、インターネットの利用により関係者以外の不特定多数に対して情報を提供する場合は、氏名を削除するなど配慮してください。

必要に応じて区域内の農用地の一覧を参考として添付してください。

4 地域内の農業を担う者一覧(目標地図に位置付ける者)

属性	農業を担う者 (氏名・名称)	現状			10年後 (目標年度:令和15年度)				
		経営作目等	経営面積	作業受託面積	経営作目等	経営面積	作業受託面積	目標地図上の表示	備考
1		花卉、野菜	0.26 ha	ha	花卉、野菜	0.31 ha	ha		
2		ソバ、水稲	6.00 ha	ha	ソバ、水稲	7.00 ha	ha		
3		露地野菜	0.30 ha	ha	露地野菜	0.30 ha	ha		
4		果菜、ソバ	3.50 ha	ha	果菜、ソバ	4.00 ha	ha		
5		ソバ	31.00 ha	ha	ソバ	35.00 ha	ha		
6		水稲、果樹、野菜	4.37 ha	ha	水稲、果樹、野菜	4.70 ha	ha		
7		ソバ	23.50 ha	ha	ソバ	30.00 ha	ha		
8		水稲、ソバ、野菜	4.00 ha	ha	水稲、ソバ、野菜	5.00 ha	ha		
9		ソバ	19.00 ha	ha	ソバ	25.00 ha	ha		
10		ソバ	12.60 ha	ha	ソバ	15.00 ha	ha		
11		ソバ、えごま	1.86 ha	ha	ソバ	1.50 ha	ha		
12		ソバ	2.30 ha	ha	ソバ	2.50 ha	ha		
13		露地野菜、水稲	1.40 ha	ha	露地野菜、水稲	1.90 ha	ha		
14		ソバ、もろこし、水稲	3.40 ha	ha	ソバ、もろこし、水稲	4.60 ha	ha		
15		ソバ	0.10 ha	ha	ソバ、水稲	2.50 ha	ha		
16		ソバ	1.97 ha	ha	ソバ	3.00 ha	ha		
17		野菜	1.90 ha	ha	野菜	2.00 ha	ha		
18		ソバ	0.68 ha	ha	ソバ	0.80 ha	ha		
19		水稲、ソバ、野菜	2.32 ha	ha	水稲、ソバ、野菜	2.72 ha	ha		
20		水稲	0.31 ha	ha	水稲	0.40 ha	ha		
21		水稲	0.73 ha	ha	水稲	0.80 ha	ha		
22		ソバ	0.63 ha	ha	ソバ	0.63 ha	ha		
23		水稲	1.62 ha	ha	水稲、野菜	2.32 ha	ha		
24		野菜	0.32 ha	ha	野菜	0.32 ha	ha		
25		たばこ	1.43 ha	ha	たばこ	1.43 ha	ha		
26		ピーマン、いんげん	0.50 ha	ha	ピーマン、いんげん	1.00 ha	ha		
27		ソバ	1.83 ha	ha	ソバ	3.00 ha	ha		
28		水稲、ソバ、野菜	1.04 ha	ha	水稲、ソバ、野菜	1.17 ha	ha		
29		ブルーベリー、野菜	0.75 ha	ha	ブルーベリー、野菜	0.75 ha	ha		
30		水稲、ソバ	1.10 ha	ha	水稲、ソバ	2.10 ha	ha		
31		ソバ	8.50 ha	ha	ソバ	10.00 ha	ha		
32		ソバ、野菜	0.15 ha	ha	ソバ、野菜	0.30 ha	ha		
33		ハーブ	0.37 ha	ha	ハーブ	0.50 ha	ha		
34		水稲	0.55 ha	ha	水稲、ソバ	1.05 ha	ha		
35		水稲	0.50 ha	ha	水稲、麦	0.80 ha	ha		
36		野菜	0.50 ha	ha	野菜	0.70 ha	ha		
37		トマト	0.40 ha	ha	トマト	0.60 ha	ha		
38		野菜全般	0.14 ha	ha	野菜全般	0.30 ha	ha		
39		水稲、ソバ	0.47 ha	ha	水稲、ソバ	0.47 ha	ha		
40		ソバ	0.07 ha	ha	ソバ、野菜	0.50 ha	ha		
41		花卉	0.45 ha	ha	花卉	1.00 ha	ha		
42			ha	ha	ブルーベリー	0.30 ha	ha		
43		野菜、花卉	2.40 ha	ha	野菜、花卉	2.40 ha	ha		
44		野菜、水稲	1.80 ha	ha	野菜、水稲	2.50 ha	ha		
45		野菜	0.12 ha	ha	野菜	0.30 ha	ha		
46		水稲、野菜	0.50 ha	ha	水稲、野菜	0.50 ha	ha		
47			ha	ha		ha	ha		
48			ha	ha		ha	ha		
49			ha	ha		ha	ha		
50			ha	ha		ha	ha		

29 戸隠地区



青：現耕作者が耕作 赤：今後検討等 （令和元～2年度実施の人・農地プランアンケートを基本に作成）