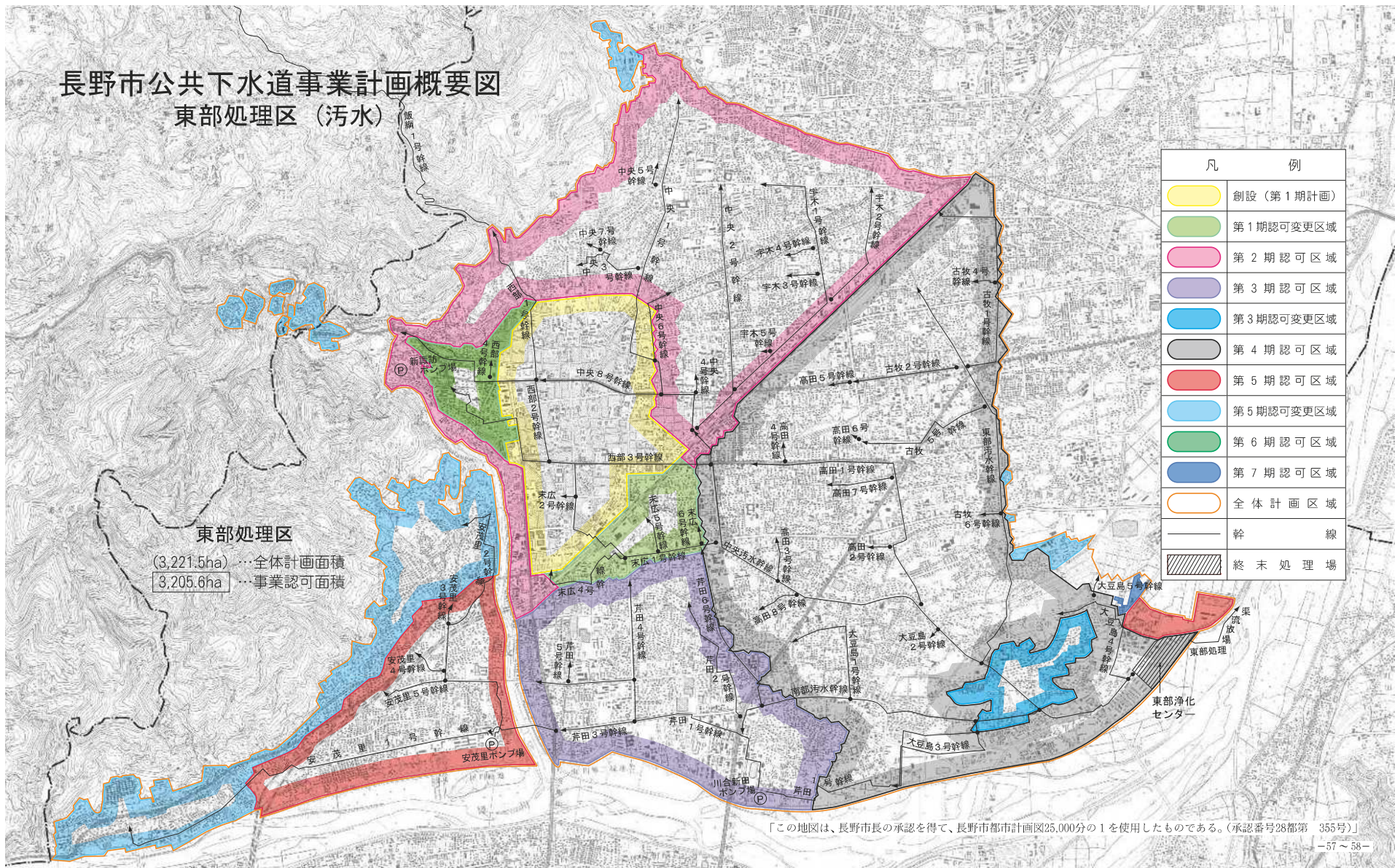


長野市公共下水道事業計画概要図 東部処理区（污水）



「この地図は、長野市長の承認を得て、長野市都市計画図25,000分の1を使用したものである。（承認番号28都第 355号）」

「この地図は、長野市長の承認を得て、長野市都市計画図25,000分の1を使用したものである。(承認番号28都第 355号)」

長野市公共下水道事業計画概要図

(千曲川流域下水道関連)

下流処理区 (汚水)

下流処理区

(2,530.7ha)・・・全体計画面積
(2,261.8ha)・・・事業認可面積

凡	例
	創設 (第1期計画)
	第1期認可変更区域
	第2期認可区域
	第3期認可区域
	第4期認可区域
	第5期認可区域
	第5期認可変更区域
	第6期認可区域
	第6期認可変更区域
	第7期認可区域
	第7期認可変更区域
	第8期認可区域
	第9期認可区域
	第10期認可区域
	全体計画区域
	幹線
	流域幹線
	終末処理場

※流関公共と流関特環の創設の時期は違います

長野市特定環境保全公共下水道事業計画概要図

(千曲川流域下水道関連)

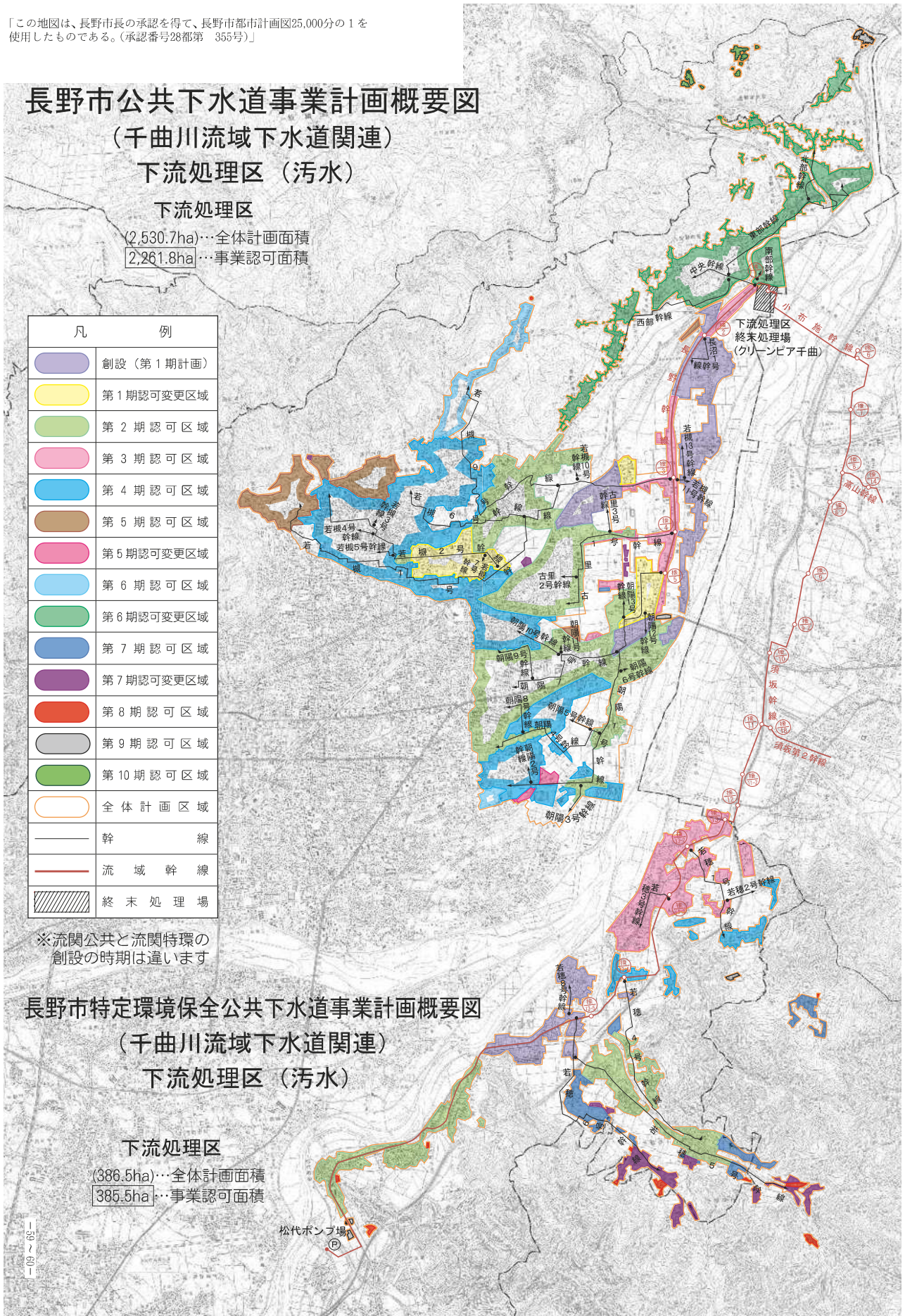
下流処理区 (汚水)

下流処理区

(386.5ha)・・・全体計画面積
(385.5ha)・・・事業認可面積

50
700

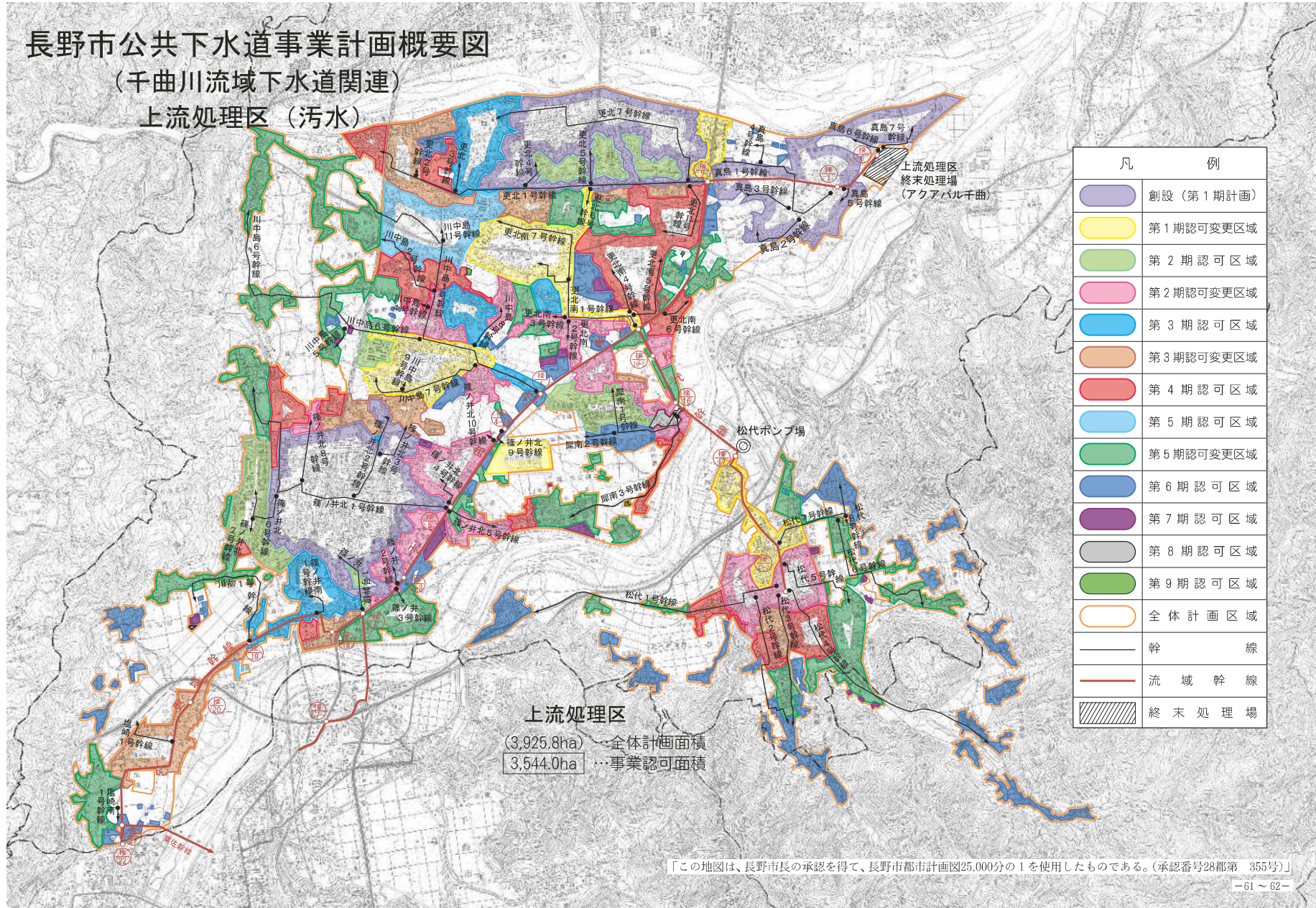
松代ポンプ場



長野市公共下水道事業計画概要図





(千曲川流域下水道関連)

上流処理区 (汚水)



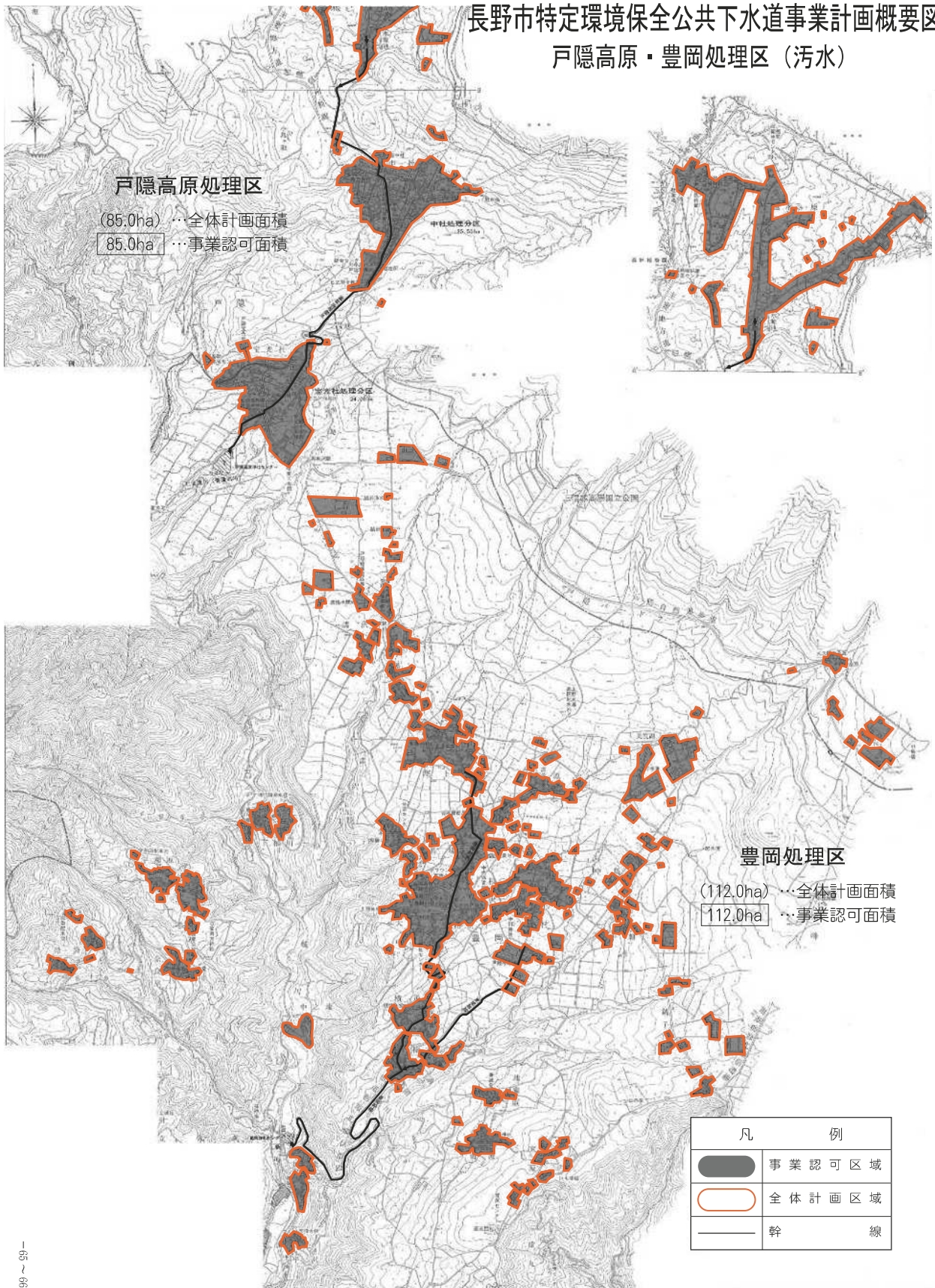
長野市特定環境保全公共下水道事業計画概要図 飯綱処理区（污水）

飯綱処理区
(486.0ha) …全体計画面積
346.6ha …事業認可面積

凡 例	
	創設（第1期計画）
	第2期認可区域
	第3期認可区域
	第3期認可変更区域
	全体計画区域
	幹 線

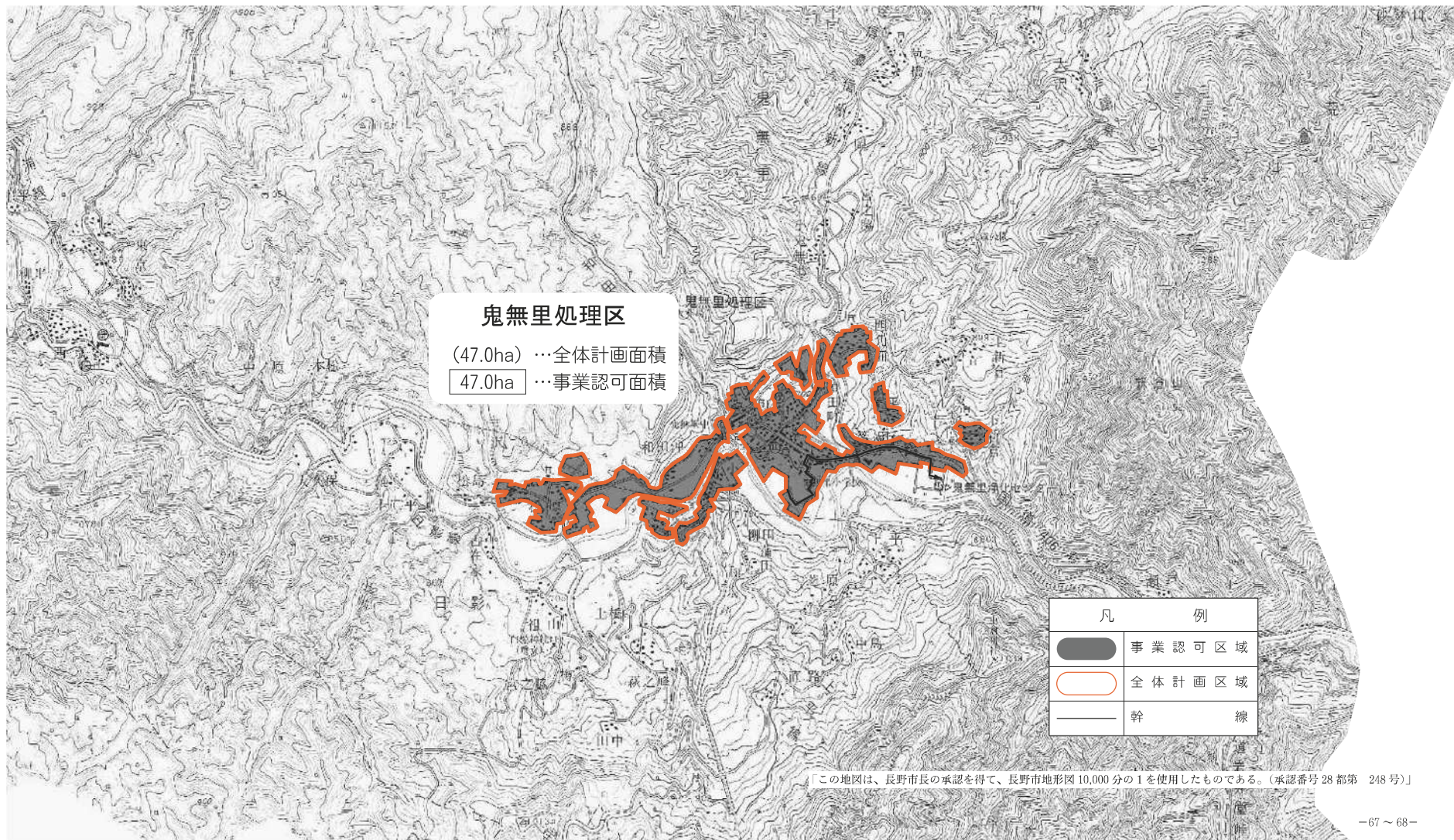
「この地図は、長野市長の承認を得て、長野市都市計画図25,000分の1を使用したものである。（承認番号28都第 355号）」

長野市特定環境保全公共下水道事業計画概要図
戸隠高原・豊岡処理区（污水）






「この地図は、長野市長の承認を得て、長野市地形図 10,000 分の 1 を使用したものである。(承認番号 28 都第 248 号)」

長野市特定環境保全公共下水道事業計画概要図 鬼無里処理区（汚水）



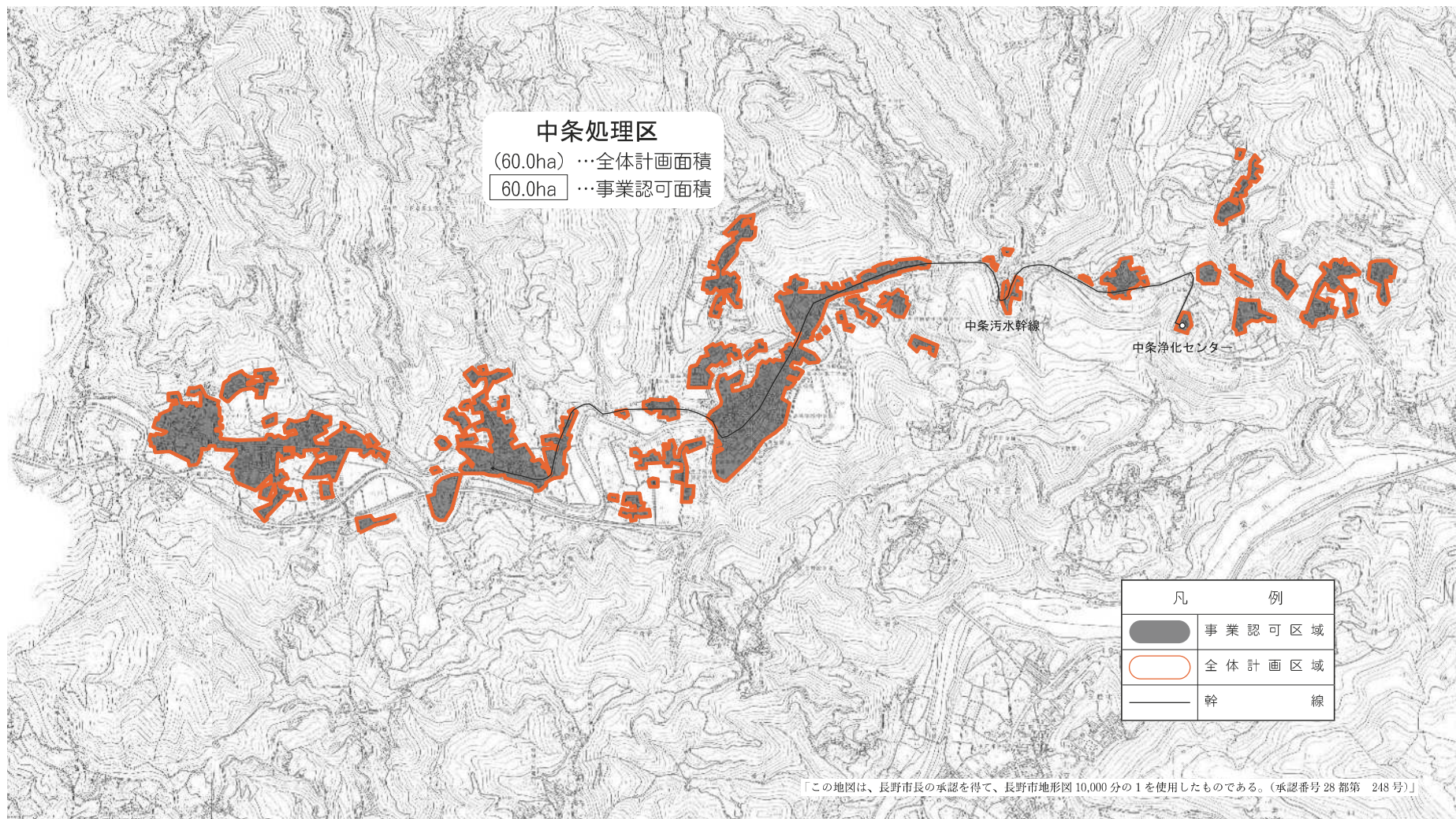
長野市特定環境保全公共下水道事業計画概要図 新町処理区（污水）

新町処理区
(87.8ha) …全体計画面積
87.8ha …事業認可面積

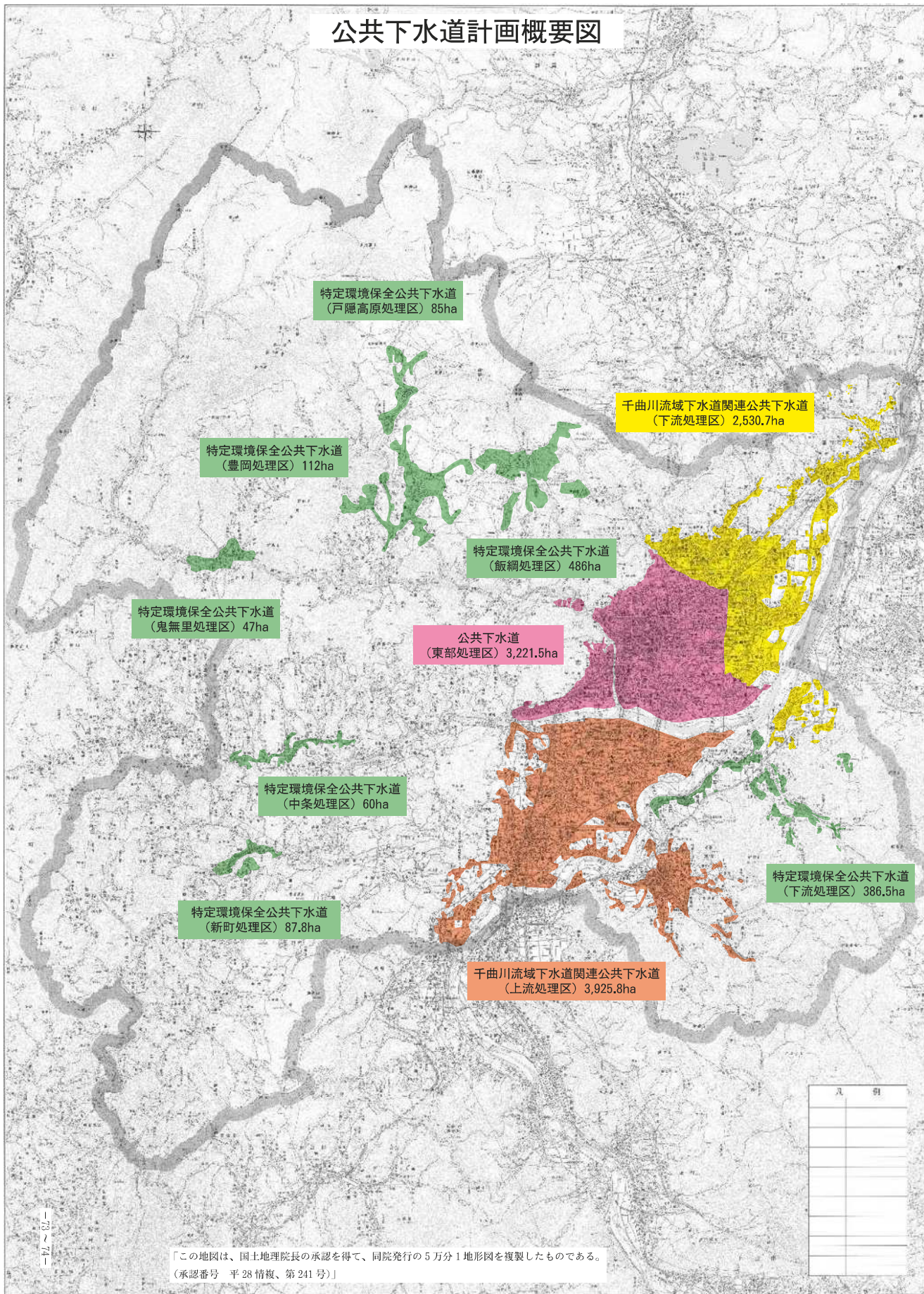
凡 例	
	事業認可区域
	全体計画区域
	幹 線

「この地図は、長野市長の承認を得て、長野市地形図10,000分の1を使用したものである。(承認番号28都第248号)」

長野市特定環境保全公共下水道事業計画概要図 中条処理区（污水）



公共下水道計画概要図



凡 例	

「この地図は、国土地理院長の承認を得て、同院発行の5万分1地形図を複製したものである。
(承認番号 平28情複、第241号)」