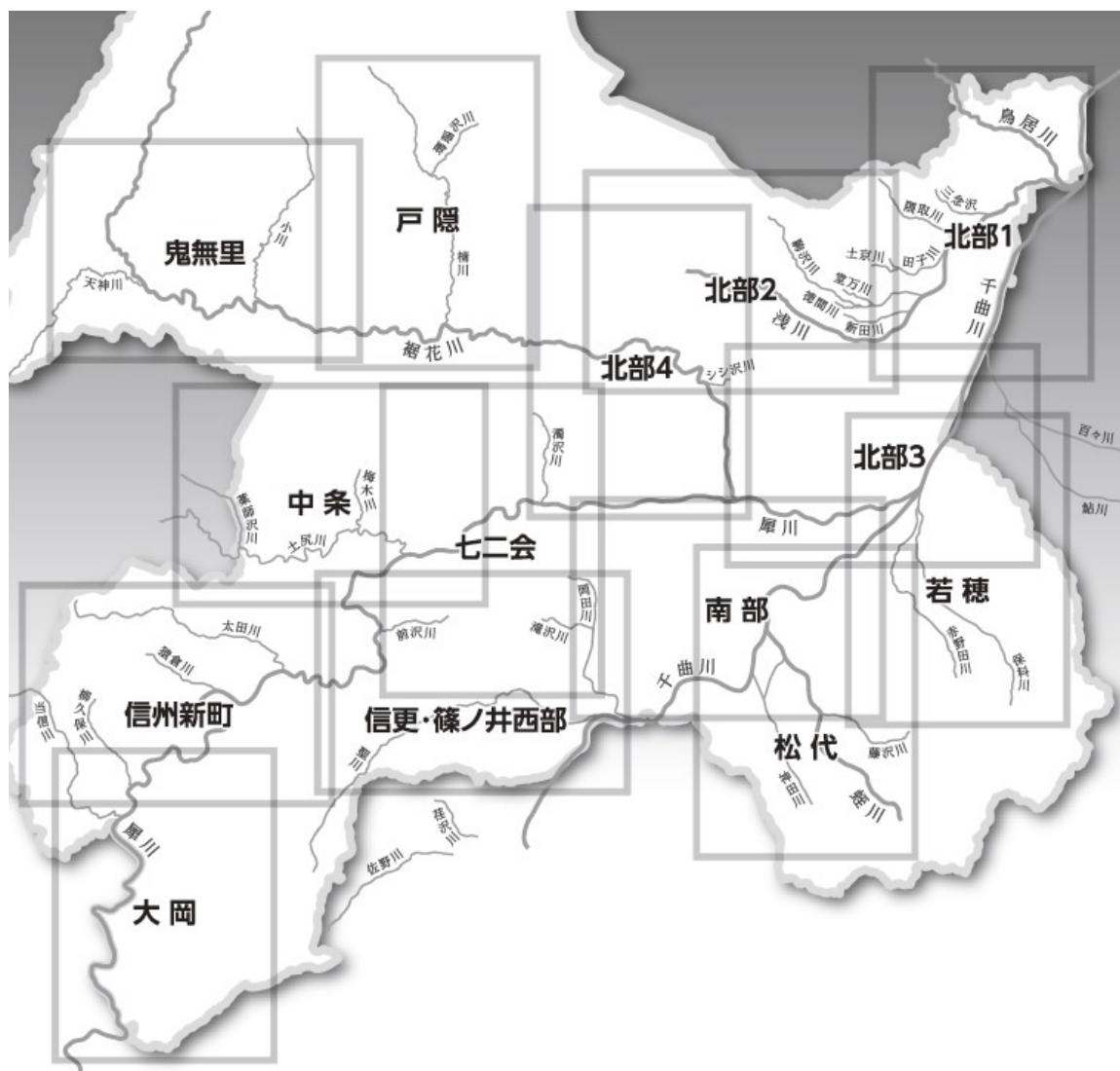


# 長野市洪水ハザードマップについて



- H27.5 洪水予報河川・水位周知河川における浸水想定区域を、計画規模降雨（L1:100年に一回程度）から想定最大規模降雨（L2：1,000年に一度程度の降雨）を前提とした区域に拡充【水防法改正】  
（国土交通省千曲川河川事務所、長野県による上記河川の浸水想定区域の調査・公表）
- R元.8 千曲川、犀川、裾花川（下流）、浅川、鳥居川、蛭川（すべてL2）等を掲載した、**長野市洪水ハザードマップ**を作成・配布
- R3.5 中小河川においても、浸水想定区域を指定対象（L2）とする。【水防法改正】  
（長野県による中小河川の浸水想定区域の調査・公表）
- R5.8 **従来マップに中小河川の浸水区域等を加えた、長野市洪水ハザードマップ（すべてL2）に更新・配布**

## 2 掲載河川

### （1）既に掲載済の河川

#### 国・県管理河川

【L2】千曲川、犀川、裾花川（下流）、浅川、鳥居川、蛭川

【L1】神田川、聖川、保科川、赤野田川、岡田川、土尻川、当信川、太田川

### （2）新たに掲載する河川

#### 県管理河川

【L2】百々川、鮎川、新田川、聖川、藤沢川、堂万川、徳間川、保科川、小川、赤野田川、土京川、滝沢川、楠川、太田（だいた）川、シシ沢川、駒沢川、田子川、三念沢、隈取川、神田川、岡田川、裾花川（中・上流）、瑠璃沢（めのうざわ）川、天神川、濁沢川、梅木川、前沢川、猿倉川、柳久保川、薬師沢川、土尻川、当信（たにしな）川、佐野川、荏沢（いざわ）川 ※合計34河川

※洪水ハザードマップでは各河川を重ね合わせ、最も深くなる状況を表示する。

## 3 洪水ハザードマップについて

### (1) 体裁

A1版 両面印刷 をA4サイズに折り畳み封筒へ封入

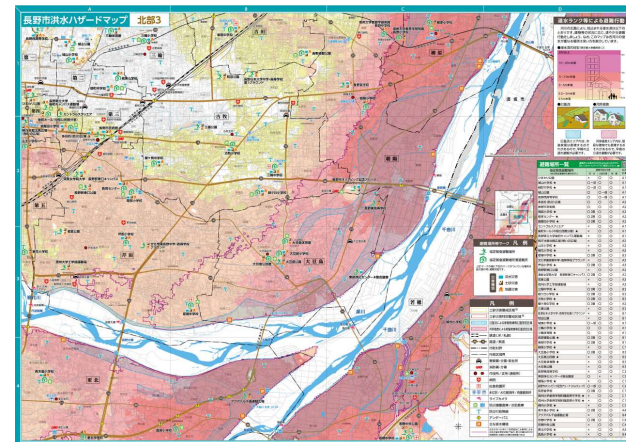
### (2) 種類

【地図面】 縮尺1/12,000、市内を14分割し作成※ P 1 参照

【情報面】 表：防災に関する各種情報

裏：千曲川、犀川の各浸水想定区域、浸水継続時間を掲載

【別紙】 「わが家の避難行動確認シート（共通、土砂災害用）」



### (3) 記載内容

浸水想定区域、建物等倒壊区域、土砂災害警戒区域、土砂災害特別警戒区域、避難場所、避難所、水位観測所、水位ライブカメラ設置場所、防災備蓄倉庫など

### (4) 特徴

- ・千曲川、犀川の重ね合わせによる計画規模降雨（L1:100年に一度程度の降雨）の浸水区域の情報も表示している。
- ・可能な限り市外の浸水区域も表示している。
- ・「避難行動判定フロー」、「マイ・タイムラインの作成」、「わが家の避難行動確認シート」など、避難行動につながる各種ツールを紹介している。
- ・「ハザードマップの読み方」、「マイ・タイムラインについて」の解説動画を制作し、QRコードで紹介している。

(変更点)

- ・要配慮者利用施設の位置情報は「長野市行政地図情報（公開GIS）」に掲載
- ・中小河川を中心とした浸水想定区域等の拡大に伴う一部指定避難所の見直し

### (5) 外国語対応

英語版、中国語版を作成し、主に国際交流コーナー（もんぜんぱら座）で配布（R5.10）

## 4 配布について

- ・広報ながの8月号と一緒に全戸配布（配布数：約16万セット）
- ・地図面については、お住まいの地区及び周辺地区のみ配布  
（その他地区の地図面を希望の方は、危機管理防災課で配布対応）
- ・長野市危機管理防災課のホームページへRDF版を掲載（R5.7月末）

## 5 今後のスケジュール

月 日	内 容
7月7日(金)	主管課長補佐会議
7月13日(木)	臨時部長会議
7月21日(金)	政策説明会
7月24日(月)	記者会見
8月1日(火)	広報ながのと一緒に全戸配布
10月上旬	英語版、中国語版 配布

## 6 その他

- ・市ホームページ「長野市行政地図情報（公開GIS）」に河川ごとの浸水想定区域を掲載する。  
（R5年度内）

河川名	想定最大規模(L2)	
千曲川、犀川	2日間の総雨量	396mm
浅川	24時間の総雨量	766mm
裾花川、シシ沢川、楠川、小川	24時間の総雨量	660mm
鳥居川	24時間の総雨量	715mm
保科川、赤野田川、蛭川・藤沢川、神田川、聖川、岡田川・滝沢川、三念沢・隈取川・田子川・土京川・新田川、駒沢川・堂万川・徳間川、瑠璃沢川、天神川、濁沢川、梅木川、薬師沢川、前沢川、太田川、猿倉川、柳久保川、当信川	24時間の総雨量	813mm
土尻川	24時間の総雨量	732mm
<b>【その他、市外河川で浸水想定区域の一部が市内に入る河川】</b>		
百々川(須坂市)	24時間の総雨量	732mm
鮎川(須坂市)	24時間の総雨量	792mm
佐野川、荏沢川(千曲市)	24時間の総雨量	813mm