

長野市域の温室効果ガス排出量（修正後）

資料 1-2

2021年時点における推計・将来予想

※赤字：修正箇所

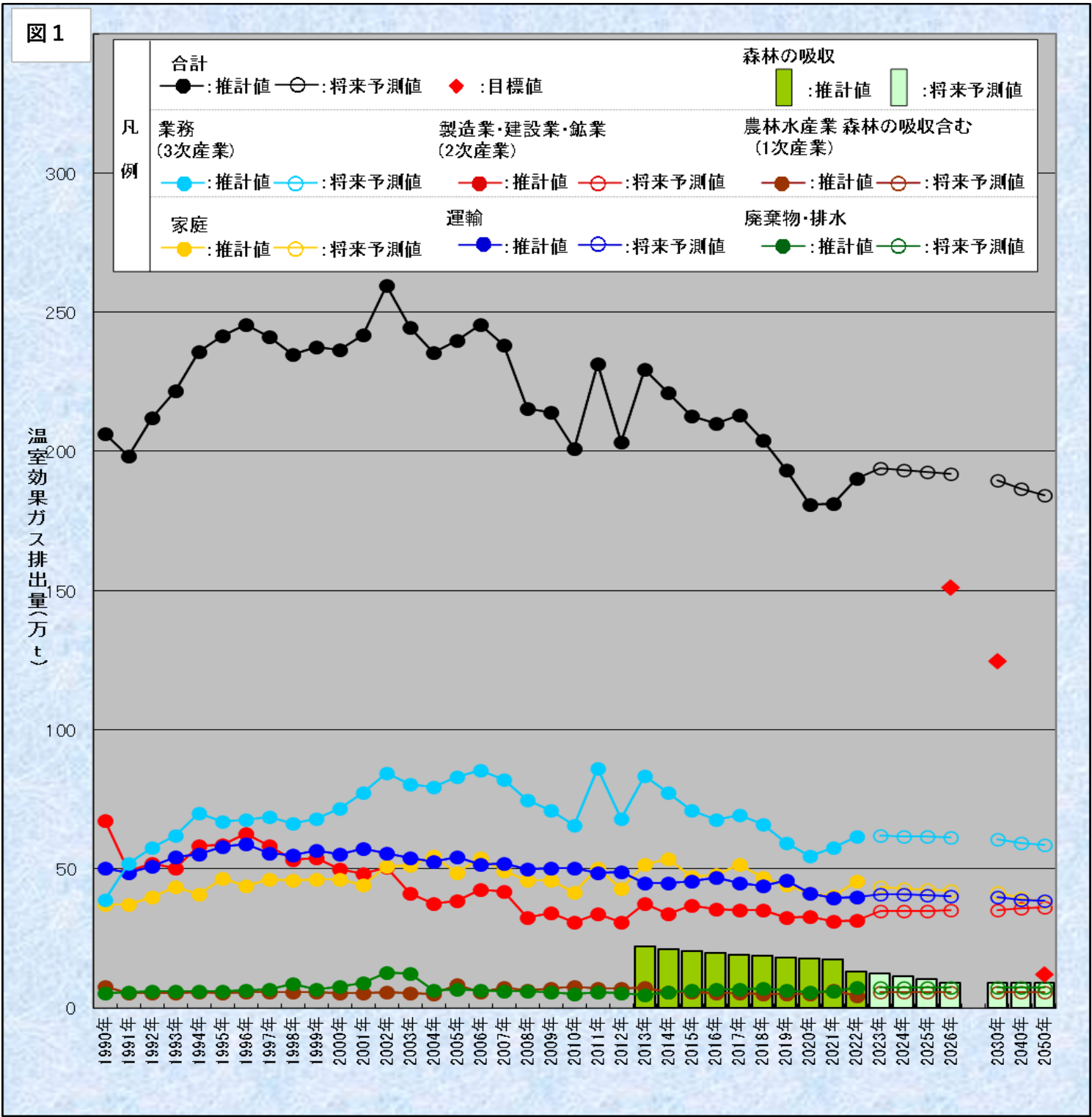
（主要な統計データの入力終了した時点）

【表1】

温室効果ガス排出量（CO₂換算）(t)

1990年	1991年	1992年	1993年	1994年	1995年	1996年	1997年	1998年	1999年
2,063,728	1,983,939	2,119,531	2,216,407	2,357,823	2,416,565	2,454,095	2,413,355	2,349,206	2,374,833
2000年	2001年	2002年	2003年	2004年	2005年	2006年	2007年	2008年	2009年
2,363,360	2,418,619	2,597,236	2,446,775	2,354,069	2,397,378	2,457,019	2,382,795	2,155,104	2,140,945
2010年	2011年	2012年	2013年	2014年	2015年	2016年	2017年	2018年	2019年
2,010,325	2,316,017	2,032,939	2,295,624	2,211,259	2,127,108	2,100,197	2,130,858	2,038,780	1,932,767
2020年	2021年	2022年	2023年	2024年	2025年	2026年	2030年	2040年	2050年
1,807,751	1,811,918	1,901,356	1,940,851	1,932,110	1,924,699	1,918,269	1,897,616	1,864,734	1,843,038

注1)黄色セルの年は、既存データにより推計される確定値 黄緑色のセルの年は、現時点での暫定値 緑色セルの年は、将来予測値。
2)最新の知見・データにより過去の排出量の値を変更する場合があります。 3)表の値には、森林の吸収分は含まれておりません。



【表2】

部門(大分類)	2005 (基準年)	2017	2018	2019	2020	2021	2022 (推計値)
製造業・建設業・鉱業(2次産業)	384,403	351,487	352,934	325,348	327,958	311,931	314,283
業務(3次産業)	830,503	693,894	658,909	591,462	546,457	577,189	615,626
農林水産業(1次産業)	84,265	54,748	49,687	49,099	50,259	62,840	43,156
家庭	486,424	514,566	468,107	442,820	412,483	401,883	454,631
運輸	543,943	449,357	439,131	459,127	413,784	396,910	398,385
廃棄物・排水	67,840	66,805	70,012	64,911	56,809	61,163	75,275
合計	2,397,378	2,130,858	2,038,780	1,932,767	1,807,751	1,811,918	1,901,356
排出係数(電力)	0.452	0.472	0.452	0.424	0.377	0.382	0.440

長野市域の温室効果ガス排出量（修正後）

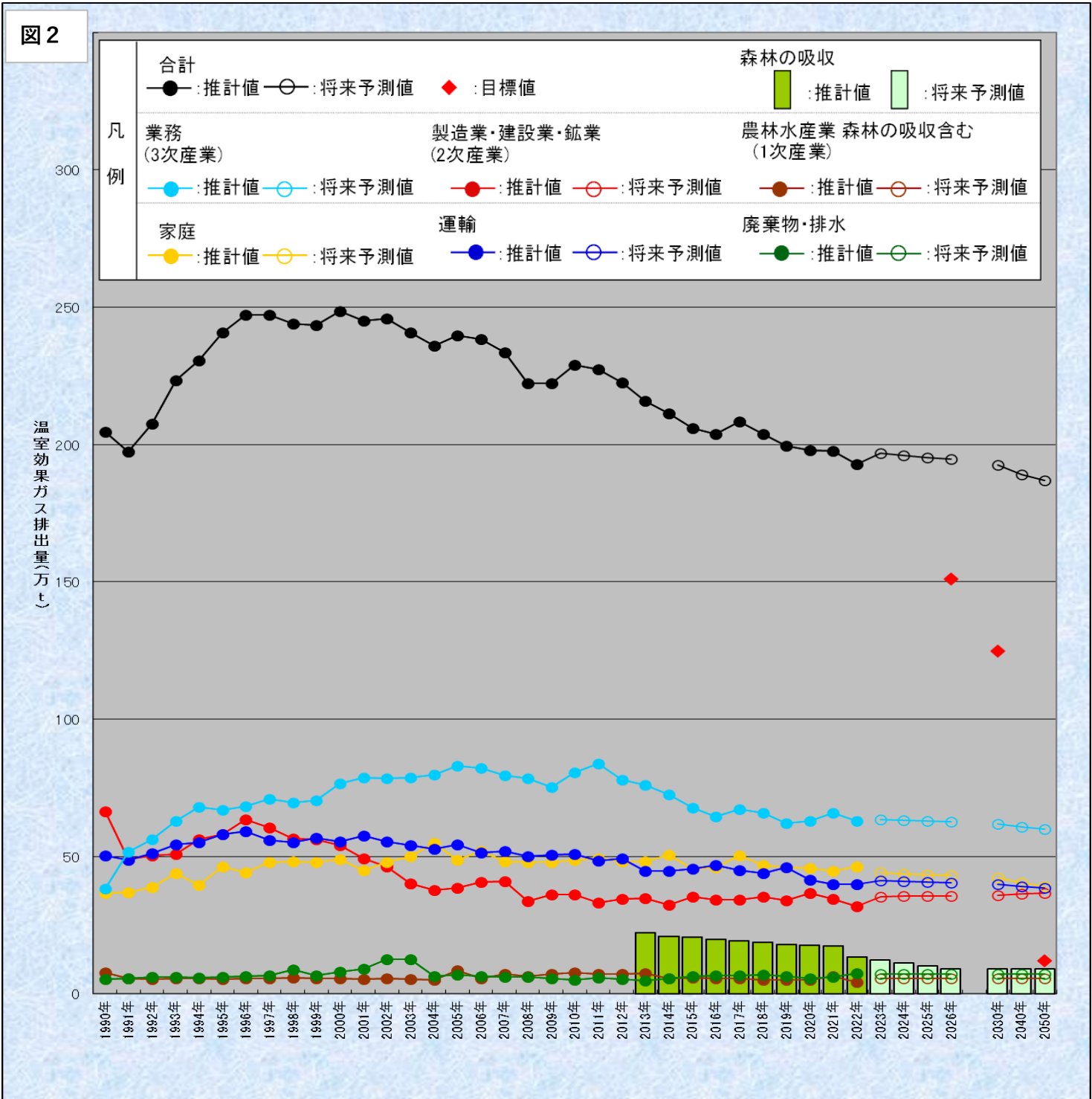
2021年時点における推計・将来予想 ※赤字：修正箇所

(主要な統計データの入力終了した時点)

【表 3】 温室効果ガス排出量（CO₂換算）(t)

1990年	1991年	1992年	1993年	1994年	1995年	1996年	1997年	1998年	1999年
2,044,846	1,974,069	2,076,623	2,233,425	2,304,959	2,408,138	2,471,988	2,471,738	2,440,395	2,434,506
2000年	2001年	2002年	2003年	2004年	2005年	2006年	2007年	2008年	2009年
2,485,059	2,450,131	2,457,910	2,406,276	2,358,969	2,397,378	2,384,274	2,336,458	2,222,828	2,224,031
2010年	2011年	2012年	2013年	2014年	2015年	2016年	2017年	2018年	2019年
2,289,845	2,274,436	2,224,795	2,158,302	2,113,129	2,059,208	2,038,138	2,084,431	2,038,780	1,994,163
2020年	2021年	2022年	2023年	2024年	2025年	2026年	2030年	2040年	2050年
1,978,577	1,975,097	1,927,590	1,968,112	1,959,343	1,951,908	1,945,455	1,924,735	1,891,747	1,869,984

注1)黄色セルの年は、既存データにより推計される確定値 黄緑色のセルの年は、現時点での暫定値 緑色セルの年は、将来予測値。
2)最新の知見・データにより過去の排出量の値を変更する場合があります。 3)表の値には、森林の吸収分は含まれておりません。



【表 4】

部門(大分類)	2005 (基準年)	2017	2018	2019	2020	2021	2022 (推計値)
製造業・建設業・鉱業(2次産業)	384,403	341,781	352,934	339,085	366,932	346,182	319,471
業務(3次産業)	830,503	670,434	658,909	621,356	629,181	659,043	628,775
農林水産業(1次産業)	84,265	54,494	49,687	49,427	51,315	63,998	43,301
家庭	486,424	502,128	468,107	459,466	458,451	445,928	462,055
運輸	543,943	448,789	439,131	459,919	415,890	398,783	398,713
廃棄物・排水	67,840	66,805	70,012	64,911	56,809	61,163	75,275
合計	2,397,378	2,084,431	2,038,780	1,994,163	1,978,577	1,975,097	1,927,590