

長野市域の温室効果ガス排出量

2022年時点における推計・将来予想

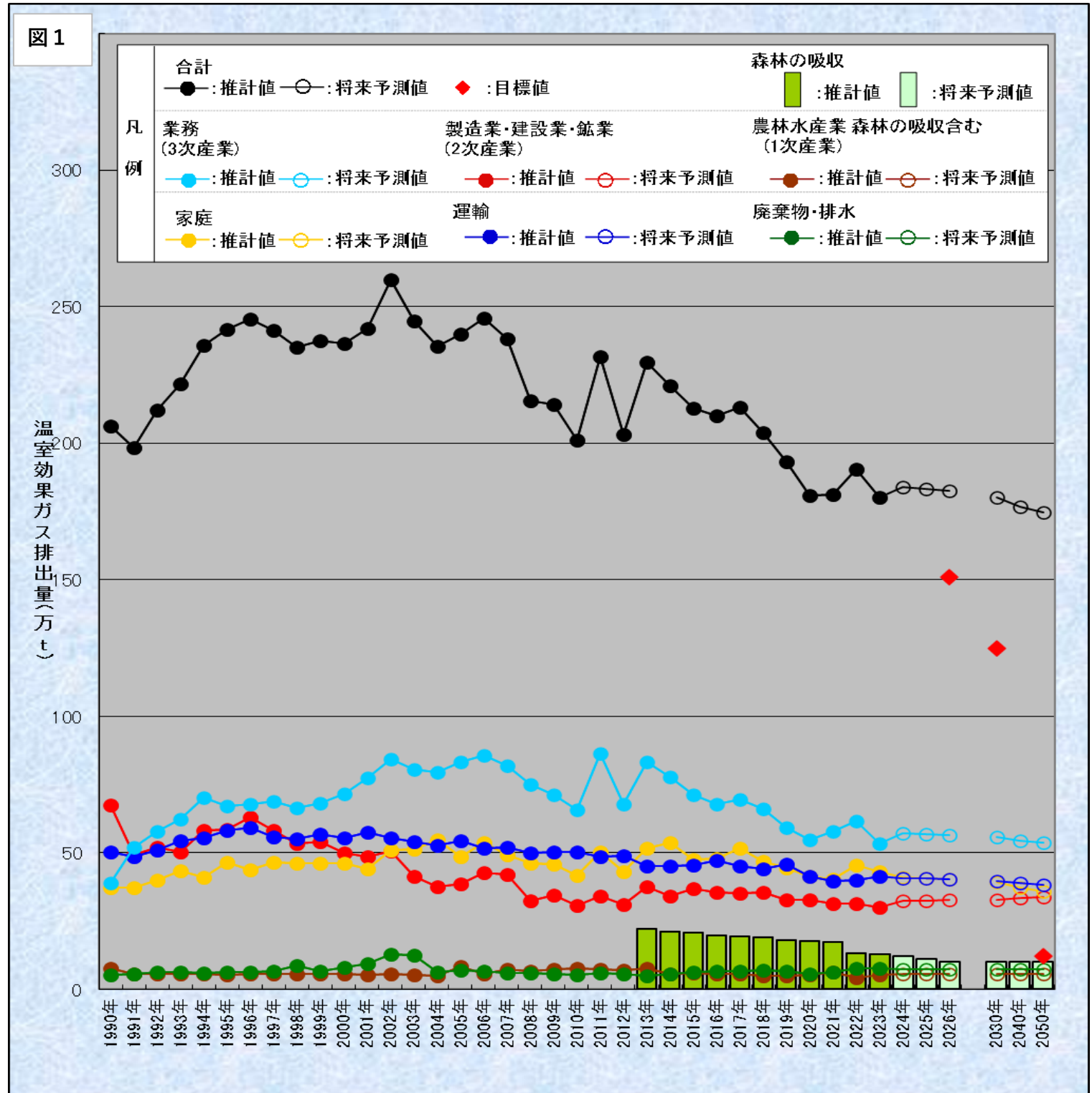
(主要な統計データの入力終了した時点)

【表1】

温室効果ガス排出量 (CO₂換算) (t)

1990年	1991年	1992年	1993年	1994年	1995年	1996年	1997年	1998年	1999年
2,063,728	1,983,939	2,119,531	2,216,407	2,357,823	2,416,565	2,454,095	2,413,355	2,349,206	2,374,833
2000年	2001年	2002年	2003年	2004年	2005年	2006年	2007年	2008年	2009年
2,363,360	2,418,619	2,597,236	2,446,775	2,354,069	2,397,378	2,457,019	2,382,795	2,155,104	2,140,945
2010年	2011年	2012年	2013年	2014年	2015年	2016年	2017年	2018年	2019年
2,010,325	2,316,017	2,032,939	2,295,624	2,211,259	2,127,108	2,100,197	2,130,858	2,038,780	1,932,767
2020年	2021年	2022年	2023年	2024年	2025年	2026年	2030年	2040年	2050年
1,807,751	1,811,918	1,903,668	1,799,727	1,840,062	1,831,522	1,824,003	1,801,623	1,767,425	1,745,533

注1)黄色セルの年は、既存データにより推計される確定値 黄緑色のセルの年は、現時点での暫定値 緑色セルの年は、将来予測値。
 2)最新の知見・データにより過去の排出量の値を変更する場合があります。 3)表の値には、森林の吸収分は含まれておりません。



【表2】

部門(大分類)	2005 (基準年)	2018	2019	2020	2021	2022	2023 (推計値)
製造業・建設業・鉱業(2次産業)	384,403	352,934	325,348	327,958	311,931	314,395	297,664
業務(3次産業)	830,503	658,909	591,462	546,457	577,189	615,889	531,969
農林水産業(1次産業)	84,265	49,687	49,099	50,259	62,840	43,164	52,339
家庭	486,424	468,107	442,820	412,483	401,883	454,631	428,925
運輸	543,943	439,131	459,127	413,784	396,910	400,314	412,541
廃棄物・排水	67,840	70,012	64,911	56,809	61,163	75,275	76,288
合計	2,397,378	2,038,780	1,932,767	1,807,751	1,811,918	1,903,668	1,799,727
排出係数(電力)	0.452	0.452	0.424	0.377	0.382	0.440	0.393

長野市域の温室効果ガス排出量

2022年時点における推計・将来予想

(主要な統計データの入力終了した時点)

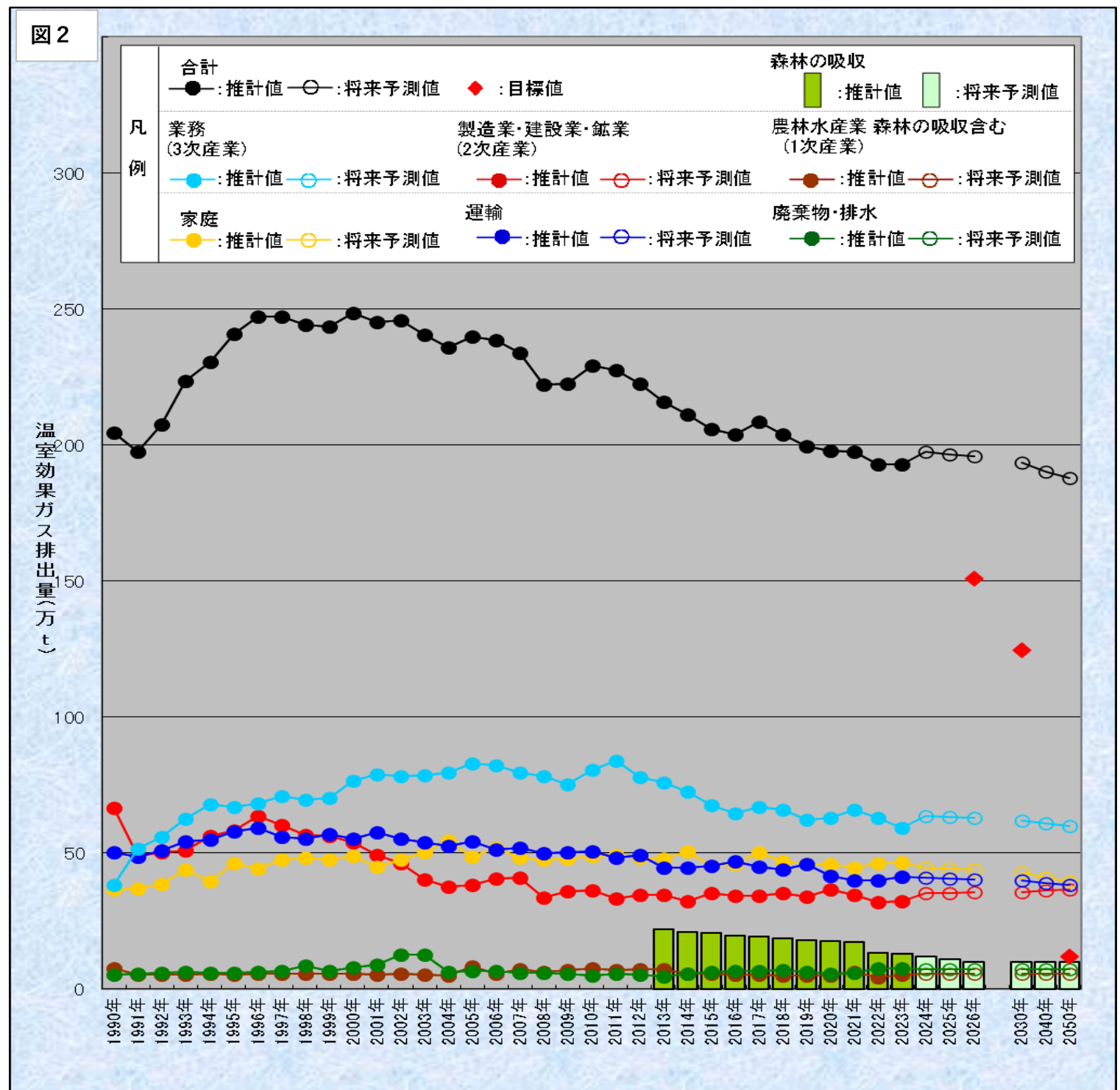
【表3】

温室効果ガス排出量 (CO₂換算) (t)

1990年	1991年	1992年	1993年	1994年	1995年	1996年	1997年	1998年	1999年
2,044,846	1,974,069	2,076,623	2,233,425	2,304,959	2,408,138	2,471,988	2,471,738	2,440,395	2,434,506
2000年	2001年	2002年	2003年	2004年	2005年	2006年	2007年	2008年	2009年
2,485,059	2,450,131	2,457,910	2,406,276	2,358,969	2,397,378	2,384,274	2,336,458	2,222,828	2,224,031
2010年	2011年	2012年	2013年	2014年	2015年	2016年	2017年	2018年	2019年
2,289,845	2,274,436	2,224,795	2,158,302	2,113,129	2,059,208	2,038,138	2,084,431	2,038,780	1,994,163
2020年	2021年	2022年	2023年	2024年	2025年	2026年	2030年	2040年	2050年
1,978,577	1,975,097	1,929,902	1,927,121	1,974,097	1,965,416	1,957,775	1,935,026	1,900,277	1,878,043

注1)黄色セルの年は、既存データにより推計される確定値 黄緑色のセルの年は、現時点での暫定値 緑色セルの年は、将来予測値。

2)最新の知見・データにより過去の排出量の値を変更する場合があります。 3)表の値には、森林の吸収分は含まれておりません。



【表4】

部門(大分類)	2005 (基準年)	2018	2019	2020	2021	2022	2023 (推計値)
製造業・建設業・鉱業(2次産業)	384,403	352,934	339,085	366,932	346,182	319,586	323,948
業務(3次産業)	830,503	658,909	621,356	629,181	659,043	629,045	592,851
農林水産業(1次産業)	84,265	49,687	49,427	51,315	63,998	43,309	53,102
家庭	486,424	468,107	459,466	458,451	445,928	462,055	466,778
運輸	543,943	439,131	459,919	415,890	398,783	400,632	414,153
廃棄物・排水	67,840	70,012	64,911	56,809	61,163	75,275	76,288
合計	2,397,378	2,038,780	1,994,163	1,978,577	1,975,097	1,929,902	1,927,121