

令和4年度

# 長野市下水道事業会計決算書

長野市上下水道局



# 目 次

## 事業報告書

1 概 況	2 ページ
2 工 事	8 ページ
3 業 務	16 ページ
4 会 計	21 ページ

## 決算報告書

令和4年度 長野市下水道事業 決算報告書	24 ページ
令和4年度 長野市下水道事業 損益計算書	29 ページ
令和4年度 長野市下水道事業 剰余金計算書	30 ページ
令和4年度 長野市下水道事業 剰余金処分計算書(案)	30 ページ
令和4年度 長野市下水道事業 貸借対照表	32 ページ

## 附属明細書

1 令和4年度 長野市下水道事業 キャッシュ・フロー計算書	36 ページ
2 下水道事業 収益費用明細書	37 ページ
3 下水道事業 資本的収入支出明細書	42 ページ
4 下水道事業 固定資産明細書	45 ページ
5 下水道事業 流動資産明細書	46 ページ
6 下水道事業 固定負債明細書	46 ページ
7 下水道事業 流動負債明細書	47 ページ
8 下水道事業 資本金明細書	47 ページ
9 下水道事業 剰余金明細書	47 ページ
10 下水道事業 繰延収益明細書	48 ページ
11 下水道事業 企業債明細書	49 ページ
注記	61 ページ

## 備考

- (税込み)とは、消費税及び地方消費税を含めたもの
- (税抜き)とは、消費税及び地方消費税を含めないもの



# 事業報告書

# 1 概況

## (1) 総括事項

長野市の下水道事業は、「良好な暮らしと環境を持続させる」ため、将来を見据えた維持管理基準等の方針及び改築更新計画を定めた「下水道ストックマネジメント計画」に基づき、経営の更なる効率化を図りながら下水道施設の維持管理や改築更新を進めています。

また、浸水被害の早期解消と軽減を図るための雨水渠整備等を計画的に進めています。

令和4年度は、汚水量と下水道使用料はともに令和3年度を下回ったほか、原油価格や資材価格の高騰の影響もあり支出も増加しました。

今後、人口減少に伴い下水道使用料は更に減少し、経営環境は厳しさを増していくと見込まれています。

こうした経営環境の変化に適切に対応し、将来にわたって安定的な事業を継続することが可能になるように、令和5年3月に令和5年度からの10年を期間とした新たな下水道事業経営戦略を策定しました。

### ア 長野市の下水道事業の状況

#### (ア) 公共下水道事業の整備状況

項目	汚水管渠	雨水渠
全体計画面積	10,942.3 ha	9,980.1 ha
整備面積	9,670.6 ha	3,438.0 ha
整備率	88.4 %	34.4 %

#### (イ) 処理区域内人口と人口普及率 (※)

処理区域内人口	359,440 人
下水道処理人口普及率	98.0 %

※浄化槽等を含めた市域全体の数値

### イ 建設改良工事の状況

#### (ア) 単独公共下水道事業

汚水管渠については、移設工事等を1,032m実施しました。

長野市下水道ストックマネジメント計画に基づき、第三及び第五地区において管更生工事を4,728m実施しました。

耐水化については、東部浄化センター放流ポンプ棟建設の実施設計に着手しました。

雨水渠については、芹田及び大豆島地区において主要な幹線の整備工事を256m実施しました。

#### (イ) 流域関連公共下水道事業（下流処理区）

汚水管渠については、移設工事等を843m実施しました。

雨水渠については、大豆島及び豊野地区等において主要な幹線の整備工事を264m実施しました。

#### (ウ) 流域関連公共下水道事業（上流処理区）

汚水管渠については、移設工事等を844m実施しました。

雨水渠については、更北及び川中島地区等において主要な幹線の整備工事を538m実施しました。

#### (エ) 特定環境保全公共下水道事業

汚水管渠については、移設工事等を214m実施しました。

雨水渠については、松代地区において主要な幹線の整備工事を24m実施しました。

#### ウ 業務状況

令和4年度末の浄化槽等を含めた市域全体の水洗化人口は351,755人で、人口水洗化率は97.9%となりました。また、有収汚水量は37,222,099 m<sup>3</sup>で、令和3年度に比べ443,107 m<sup>3</sup>減少しました。

下水道使用料収入は、令和3年度に比べ51,558,090円(0.7%)減少し、7,177,723,807円となりました。公共下水道事業及び特定環境保全公共下水道事業は、合わせて49,394,936円(0.7%)減少となり、農業集落排水事業、小規模排水事業、個別排水事業、特定地域生活排水事業も合わせて2,163,154円(1.8%)減少となりました。

#### エ 経営状況

収益総額は、令和3年度に比べ388,376,660円(2.7%)減少し、13,816,731,810円となりました。

費用総額は、令和3年度に比べ129,597,684円(1.1%)増加し、11,658,540,308円となりました。

この結果、純利益は2,158,191,502円となりました。

## (2) 経営指標に関する事項

令和4年度の経営成績について、経営の健全性を示す経常収支比率は、汚水量の減少に伴う使用料収入や一般会計負担金等の減少により令和3年度と比較して収益が減少したことに加え、流域下水道の維持管理負担金や減価償却費等の費用の増加に伴い、4.70ポイント減少し118.51%になりましたが、経営健全の水準とされる100%を上回っています。また、使用料水準の妥当性を示す経費回収率も、令和3年度から4.97ポイント減少し109.99%となりましたが、事業に必要な費用を下水道使用料で賄えている状況です。

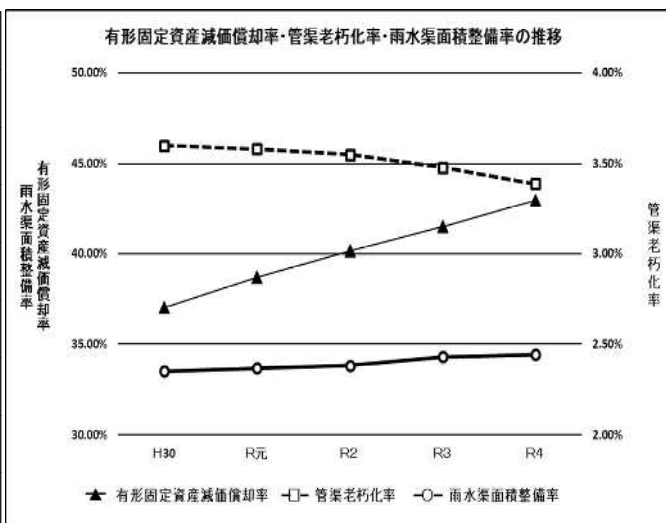
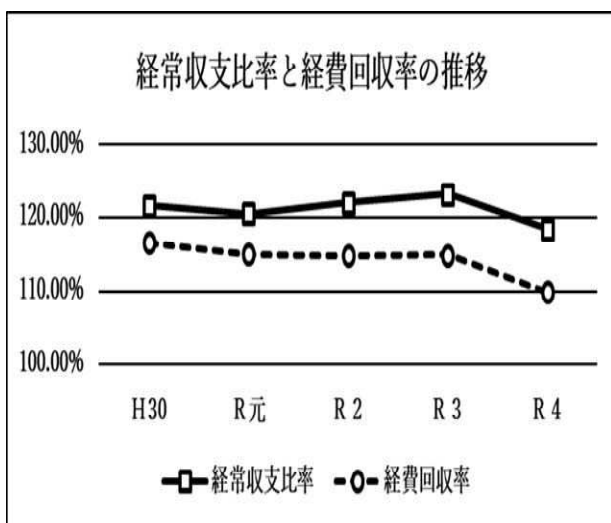
資産の老朽化度合いを示す指標では、償却対象資産の減価償却の状況を示す有形固定資産減価償却率は令和3年度から1.45ポイント増加し42.96%となりました。管渠老朽化率については、管更生工事の進捗により、令和3年度から0.09ポイント減少し3.39%となりました。今後も「長野市下水道ストックマネジメント計画」に基づき、施設の状況を的確に把握し、延命化を図りながら改築更新を計画的に実施してまいります。

雨水事業の進捗を示す指標では、雨水渠面積整備率が令和3年度から0.1ポイント増加し34.4%となりました。

<経営指標の推移>

(%)

	H30	R元	R2	R3	R4
経常収支比率	121.71	120.61	122.07	123.21	118.51
経費回収率	116.64	115.04	114.92	114.96	109.99
有形固定資産減価償却率	37.05	38.69	40.15	41.51	42.96
管渠老朽化率	3.60	3.58	3.55	3.48	3.39
雨水渠面積整備率	33.5	33.7	33.8	34.3	34.4



### 経営指標の概要

- 【経常収支比率】 使用料収入等の収益で、維持管理費等の費用をどの程度賄えているかを表す指標
- 【経費回収率】 使用料で回収すべき経費を、どの程度使用料で賄えているかを表す指標
- 【有形固定資産減価償却率】 有形固定資産のうち償却対象資産の減価償却がどの程度進んでいるかを表す指標
- 【管渠老朽化率】 法定耐用年数を超えた管渠延長の割合を表す指標
- 【雨水渠面積整備率】 雨水渠計画面積に占める整備済み面積の割合を表す指標



(3) 議会議決事項

ア 予 算

報告番号	件 名	提出日	報告日
報告第12号	繰越計算書の報告について（令和3年度長野市下水道事業会計予算繰越計算書）	令和 4. 6. 9	令和 4. 6. 9

議案番号	件 名	提出日	議決日
議案第86号	令和4年度長野市下水道事業会計補正予算	令和 4.12. 1	令和 4.12.19
議案第13号	令和5年度長野市下水道事業会計予算	令和 5. 2.22	令和 5. 3.20

イ 決 算

議案番号	件 名	提出日	議決日
議案第80号	令和3年度長野市下水道事業会計未処分利益剰余金の処分について	令和 4. 9. 1	令和 4. 9.27

認定番号	件 名	提出日	認定日
認定第2号	令和3年度長野市各公営企業会計決算の認定について	令和 4. 9. 1	令和 4. 9.27

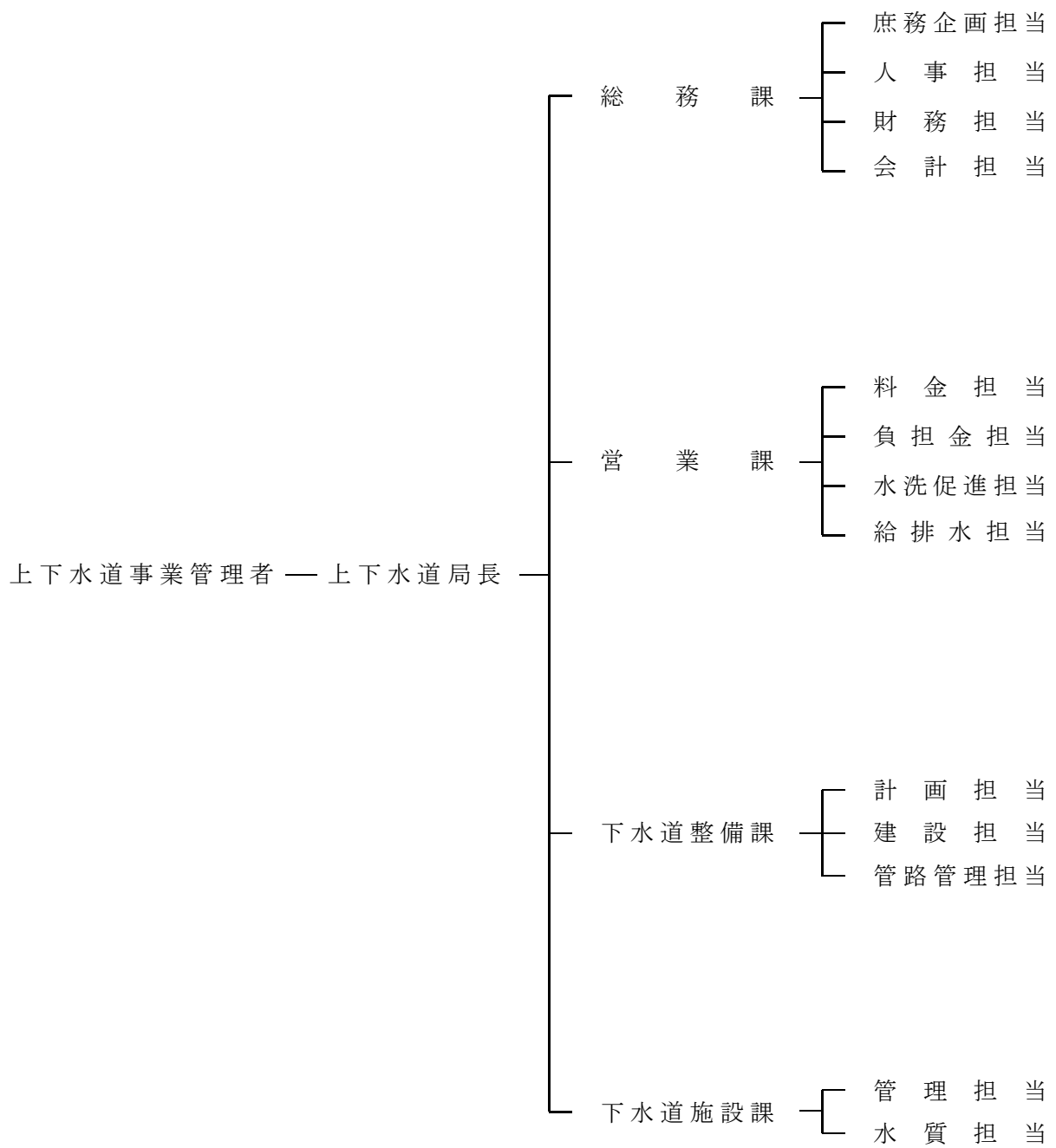
ウ 条例その他

議案番号	件 名	提出日	議決日
議案第48号	長野市支所設置条例等の一部を改正する条例（長野市水道事業及び下水道事業の設置等に関する条例の一部改正）	令和 4. 6. 9	令和 4. 6.24
議案第70号	長野市水道事業及び下水道事業の設置等に関する条例の一部を改正する条例	令和 4. 9. 1	令和 4. 9.27
議案第71号	長野市水道事業及び下水道事業の設置等に関する条例及び長野市公共下水道事業受益者分担金徴収条例の一部を改正する条例	令和 4. 9. 1	令和 4. 9.27
議案第88号	長野市職員の勤務時間及び休暇等に関する条例等の一部を改正する等の条例（企業職員の給与の種類及び基準に関する条例の一部改正）	令和 4.12. 1	令和 4.12.19
議案第89号	長野市一般職の職員の退職手当に関する条例及び企業職員の給与の種類及び基準に関する条例の一部を改正する条例	令和 4.12. 1	令和 4.12.19

(4) 行政官庁許認可事項

件 名	申請先	提出日	許認可日
令和4年度下水道防災事業交付金 交付申請	関東地方整備局長	令和 4. 4.12	令和 4. 7. 1
令和4年度社会資本整備総合総合交付金 交付申請	国土交通大臣	令和 4. 4.13	令和 4. 7.14
令和4年度防災・安全交付金、防災・安全交付金（重点計画） 交付申請	国土交通大臣	令和 4. 4.13	令和 4. 7.14
令和4年度防災・安全交付金 変更交付申請	国土交通大臣	令和 5. 2. 8	令和 5. 2.28
令和4年度防災・安全交付金（重点計画） 変更交付申請	国土交通大臣	令和 5. 2. 9	令和 5. 2.28

(5) 機構



(6) 職員の構成

(単位 人)

職 名	上下水道事業管理者	局 長	総務課	営業課	下水道整備課	下水道施設課	計
特 別 職	1						1
職 員 (事 務)		1	9	11	1	1	23
職 員 (技 術)				5	18	12	35
会計年度任用職員				3	3	1	7
合 計	1	1	9	19	22	14	66

(注) 上下水道事業管理者及び局長の人数は、長野市水道事業会計決算書における同表の人数と重複するものである。

(単位 人)

区 分	令 和 4 年 度	令 和 3 年 度	増 減
損益勘定支弁職員	46	47	△ 1
資本勘定支弁職員	19	19	0
合 計	65	66	△ 1

(注) 長野市水道事業会計支弁職員（上下水道事業管理者）を除く。

## 2 工 事

(1) 建設改良工事の概況(1,000万円以上)

下水管施設費

(税込み)

工 事 名	工 事 費 (円)	工 事 内 容	着 手 日	竣 工 日
長野菅平線関連下水道工事	41,846,000	φ250mmVU開削 L=23m φ200mmVU開削 L=45m φ250mmVU推進 L=120m	R 3. 8. 6	R 4. 7. 19
長野菅平線関連下水道その2工事	10,694,000	φ200mmVU開削 L=80m φ200mmPRP開削 L=40m	R 4. 1. 17	R 4. 7. 25

公共下水道事業費

(税込み)

工 事 名	工 事 費 (円)	工 事 内 容	着 手 日	竣 工 日
令和3年度 長野市公共下水道東部終末処理場の建設工事委託に関する協定	52,000,000	主ポンプ施設ほか 機械・電気設備工事(更新) 一式	R 3. 8. 12	R 5. 12. 28 (竣工予定)
国補 南部1号雨水幹線工事	105,832,000	水路工(開削工法)L=75m □1700×1700 L=75m φ200mmVU開削 L=156m φ150mmVU開削 L=11m	R 3. 10. 18	R 4. 10. 31
国補 水位情報水門遠隔操作監視システム整備工事	121,132,000	遠方監視制御装置整備 一式 TM/TC子局側装置設置 6箇所 水位計設置 11台 水管理用総合ソフトウェア改造 一式 水門設備改修 1門	R 3. 10. 25	R 5. 2. 28
国補 駅南5号雨水幹線その2工事	76,084,000	水路工(推進工法)L=70m 鉄筋コンクリート管 φ1350 L=68m 箱型MH 2200×1500 1基 箱型MH 3000×2000 1基 水路工(開削工法)L=10m □1500×1500 L=3m □1500×1700 L=4m □2000×1900 L=3m φ200mmVU開削 L=48m	R 3. 11. 8	R 4. 6. 30
稲葉マンホールポンプ場設置工事	10,879,000	汚水ポンプ 2台	R 4. 2. 7	R 4. 8. 31
令和3年度 長野市公共下水道東部終末処理場脱臭施設の建設工事委託に関する協定	15,711,000	脱臭施設ほか 機械・電気設備工事(更新) 一式	R 4. 2. 14	R 5. 12. 28 (竣工予定)
三才大豆島中御所線関連下水道工事	22,607,000	φ200mmVU開削 L=42m φ250mmHP推進 L=65m	R 4. 2. 21	R 4. 10. 31
西長野地区下水道工事	42,515,000	φ200mmVU開削 L=57m φ250mmHP推進 L=33m	R 4. 3. 22	R 4. 12. 13
国補 大豆島3号雨水幹線2工区工事	97,581,000	水路工(開削工法)L=55m □2800×1800 L=55m φ200mmVU開削 L=49m	R 4. 3. 22	R 5. 2. 22
国補 末広処理分区下水道管渠更生工事	43,164,000	下水道管更生工 L=334m	R 4. 6. 6	R 4. 11. 14
西部処理分区下水道管渠更生3工区工事	159,258,000	下水道管更生工 L=1,712m	R 4. 6. 6	R 5. 3. 16
西部処理分区下水道管渠更生2工区工事	139,766,000	下水道管更生工 L=1,500m	R 4. 6. 6	R 5. 3. 16
国補 西部処理分区下水道管渠更生1工区工事	119,284,000	下水道管更生工 L=1,182m	R 4. 6. 20	R 5. 2. 28

工 事 名	工 事 費 (円)	工 事 内 容	着 手 日	竣 工 日
国補 南部1号雨水幹線工事	41,000,000	水路工(開削工法)L=55m □1700×1700 L=55m φ200mmVU開削 L=110m	R 4. 7.12	R 5. 6.30 (竣工予定)
マンホールポンプ場計装設備改修工事	16,566,000	故障通報装置改修 21箇所	R 4.10.11	R 5. 3.16
西長野地区下水道工事	11,187,000	φ200mmVU開削 L=12m φ250mmHP推進 L=18m	R 4.10.24	R 4.12.13
国補 北八幡雨水調整池改修工事	44,290,000	調整池底面掘削 掘削工 V=10,500m <sup>3</sup>	R 4.10.31	R 5. 6.30 (竣工予定)

流域関連公共下水道事業費 (下流処理区)

(税込み)

工 事 名	工 事 費 (円)	工 事 内 容	着 手 日	竣 工 日
国補 古牧20号雨水準幹線工事	35,405,000	水路工(開削工法) L=122m □900×900 L=14m □800×900 L=72m □600×700 L=36m	R 3.11. 1	R 4. 9.28
国補 浅野島雨水準幹線工事	42,482,000	水路工(開削工法) L=118m □1000×1000 L=118m	R 3.11.29	R 4.10.31
国補 大豆島3号雨水幹線工事	76,109,000	水路工(開削工法) L=57m □1800×1800 L=49m □1300×1800 L= 8 m φ200mmVU開削 L=10m	R 4. 1.24	R 4.11.30
津野地区(長沼保育園関連)下水道工事	12,232,000	φ200mmPRP開削 L=90m	R 4. 9. 1	R 5. 1.10
国補 豊野城山排水処理区下水道工事	31,130,000	φ200mmVU開削 L=1,155m φ200mmVU推進 L=12m	R 4.11.28	R 5. 6. 3 (竣工予定)
国補 大豆島3号雨水幹線工事	73,070,000	水路工(開削工法)L=149m □2800×1800mm L=149m	R 5. 1.23	R 5.12.22 (竣工予定)

流域関連公共下水道事業費 (上流処理区)

(税込み)

工 事 名	工 事 費 (円)	工 事 内 容	着 手 日	竣 工 日
川中島幹線関連下水道工事	15,290,000	φ200mmVU開削 L=112m	R 3. 9.13	R 4. 6.28
真島町真島地区下水道工事	13,182,000	φ200mmVU開削 L=143m	R 3.10.18	R 4. 5.31
国補 稲里7号雨水幹線工事	27,410,000	水路工(開削工法)L=69m □2000×2000 L=69m	R 3.10.18	R 4. 6.30
国補 神明広田2号雨水幹線工事	64,069,000	水路工(開削工法) L=216m □1500×1500 L=208m □1500×1700 L= 8 m	R 3.10.18	R 4. 8. 1
国補 川中島11号雨水準幹線工事	19,866,000	水路工(開削工法)L=96m 鉄筋コンクリート台付管 φ800mm L=94m	R 3.11. 1	R 4. 5.10
国補 更北南部8号雨水幹線工事	99,891,000	水路工(開削工法) L=140m □1900×1900 L=74m □1800×1800 L=66m φ200mmVU開削 L=139m	R 4. 1. 7	R 5. 2.13

工 事 名	工 事 費 (円)	工 事 内 容	着 手 日	竣 工 日
国補 篠ノ井中央6号雨水幹線工事	44,803,000	水路工(開削工法) □1100×1100 L=24m 自由勾配側溝 800×1300 L=22m 自由勾配側溝 800×1400 L=19m 自由勾配側溝 800×1500 L=44m	R 4. 3.14	R 5. 3.16
長野市公共下水道西田川ポンプ場建設工事委託に関する協定	69,720,000	ポンプ場整備 一式	R 4. 4.25	R 6. 8.30 (竣工予定)
稲里町下氷鉋地区下水道工事	15,026,000	φ200mmVU開削 L=81m	R 4. 9. 8	R 5. 3.16
長野真田線バイパス関連下水道工事	24,816,000	φ400mmVM推進 L=55m φ400mmVU推進 L=4m	R 4. 9.26	R 5. 3.16
坂城更埴バイパス関連下水道工事	25,938,000	φ200mmPRP開削 L=67m φ200mmVU推進 L=14m	R 4.10.17	R 5. 3.16
国補 松代排水区雨水準幹線工事	17,480,000	水路工(開削工法) L=166m □900×800 L=96m □900×900 L=66m □900×1200 L=3m φ200mmVU開削 L=28m	R 4.10.24	R 5. 8.31 (竣工予定)

特定環境保全公共下水道事業費

(税込み)

工 事 名	工 事 費 (円)	工 事 内 容	着 手 日	竣 工 日
若穂保科地区下水道工事	30,415,000	φ200mmVU開削 L=210m	R 3.11. 1	R 4. 7.29
令和3年度 長野市特定環境保全公共下水道信州新町浄化センターの建設工事委託に関する協定 (R3年度分)	400,000,000	沈砂池施設ほか 機械・電気設備工事(更新) 一式	R 3.11.17	R 5. 3.24
国補 寺尾3号雨水幹線工事	24,772,000	水路工(開削工法) □1100×1100 L=24m	R 4. 3. 7	R 5. 1.31

農業集落排水事業費

(税込み)

工 事 名	工 事 費 (円)	工 事 内 容	着 手 日	竣 工 日
農村整備 芋井東部地区マンホールポンプ場故障通報装置外更新工事	13,475,000	故障通報装置更新 8箇所	R 4.10.24	R 5. 3. 9
農山交 芋井中部地区マンホールポンプ場故障通報装置外更新工事	11,905,000	故障通報装置更新 9箇所	R 4.11. 7	R 5. 3.13

(2) 保存工事の概況 (300万円以上)

管渠費

(税込み)

工 事 名	工 事 費 (円)	工 事 内 容	着 手 日	竣 工 日
浅川三丁目外取付管改築工事	17,446,000	下水道取付管改築工 31箇所	R 4. 6.20	R 5. 3.16
若槻団地地区下水道舗装復旧工事	6,105,000	アスファルト舗装工 舗装工(AS) A=766m <sup>2</sup>	R 4. 6.27	R 5. 1.30

工 事 名	工 事 費 (円)	工 事 内 容	着 手 日	竣 工 日
若槻団地地区下水道管渠修繕工事	72,798,000	下水道管更生工 L=740m 下水道取付管改築工 51箇所	R 4. 6. 27	R 5. 3. 16
マンホールポンプ場計装設備改修工事	9,108,000	水位計取替 14箇所	R 4. 10. 11	R 5. 3. 16
マンホールポンプ場ポンプ取替工事	41,723,000	マンホールポンプ場ポンプ取替 27台	R 4. 10. 24	R 5. 3. 16
大原牧下処理区外人孔鉄蓋交換工事	4,433,000	人孔鉄蓋交換 3箇所	R 4. 11. 24	R 5. 3. 16
七二会中部地区マンホールポンプ場ポンプ修繕工事	3,168,000	マンホールポンプ場ポンプ修繕 2台	R 4. 12. 15	R 5. 3. 16

処理場費

(税込み)

工 事 名	工 事 費 (円)	工 事 内 容	着 手 日	竣 工 日
東部浄化センター送風機棟外電気設備修繕工事	4,950,000	保護継電器修繕 一式、ミニUPS修繕一式、回転数変換器修繕 一式、監視装置修繕 一式	R 4. 6. 27	R 5. 3. 16
東部浄化センター脱水機整備工事	31,548,000	1～4号遠心脱水機 現地点検整備 4台、2号遠心脱水機 主要機器工場分解整備 1台	R 4. 7. 4	R 5. 2. 28
東部浄化センター汚泥破碎機整備工事	4,950,000	2号汚泥破碎機分解整備 1台	R 4. 9. 5	R 5. 1. 31
戸隠高原浄化センター汚泥供給ポンプ外修繕工事	4,378,000	一軸ねじ式ポンプ修繕 4台	R 4. 9. 8	R 5. 2. 8
東部浄化センターエアタン流入ゲート取替工事	8,800,000	流入ゲート取替 1台	R 4. 9. 15	R 5. 3. 16
東部浄化センタースプレー水ポンプ整備工事	3,300,000	スプレー水ポンプ分解整備 2台	R 4. 9. 15	R 5. 3. 16
クリーンハウス山布施ばっ気攪拌装置外取替工事	6,820,000	No. 2ばっ気攪拌装置取替 1台、2号脱離液ポンプ取替 1台	R 4. 9. 22	R 5. 1. 31
西京東京農集排処理施設非常用エンジンポンプ取替工事	3,300,000	非常用エンジンポンプ取替 1台	R 4. 10. 6	R 5. 1. 31
鬼無里浄化センター終沈汚泥掻寄機修繕外工事	4,290,000	終沈汚泥掻寄機駆動機取替 1台、排水ポンプ取替 1台	R 4. 10. 6	R 5. 3. 16
鬼無里浄化センター管理機械棟屋根塗装工事	5,830,000	管理機械棟屋根塗装 459㎡、シーリング打替え 36.9m	R 4. 10. 27	R 4. 12. 20
東部浄化センター次亜塩注入予備ポンプ設置工事	3,707,000	次亜塩注入予備ポンプ設置 1台	R 4. 12. 15	R 5. 3. 16
東部浄化センターポンプ井攪拌設備修繕工事	4,125,000	2号ポンプ井攪拌機取替 1台	R 5. 1. 19	R 5. 3. 16

## (3) 繰越事業の概況

## 下水管施設費

(税込み)

事業名	事業内容	予算計上額(円)	執行済額(円)	繰越額(円)	契約工期
北長池地区(朝陽小学校校地拡張関連)下水道工事	φ200mmPRP開削 L=103m	8,712,000	3,000,000	5,712,000	R 4. 10. 31 ～ R 5. 4. 26
長野菅平線関連下水道工事	φ200mmVU撤去 L=70m	10,000,000	0	10,000,000	R 5. 7. 27 ～ R 6. 3. 14
長野真田線関連下水道工事	φ200mmVU開削 L=140m	30,000,000	0	30,000,000	R 5. 5. 22 ～ R 5. 11. 21
小計		48,712,000	3,000,000	45,712,000	3件

## 公共下水道事業費

(税込み)

事業名	事業内容	予算計上額(円)	執行済額(円)	繰越額(円)	契約工期
令和3年度 長野市公共下水道東部終末処理場の建設工事委託に関する協定	東部浄化センター主ポンプ更新 ほか	202,000,000	17,000,000	185,000,000	R 3. 8. 12 ～ R 5. 12. 28
令和3年度 長野市公共下水道東部終末処理場脱臭施設の建設工事委託に関する協定	東部浄化センター脱臭装置更新 ほか	682,360,000	14,000,000	668,360,000	R 4. 2. 14 ～ R 5. 12. 28
令和4年度 長野市公共下水道東部終末処理場の実施設計(放流ポンプ棟基本設計他)の作成委託に関する協定	東部浄化センター放流ポンプ棟実施設計	59,080,000	21,680,000	37,400,000	R 4. 5. 26 ～ R 5. 6. 30
国補 鐘鑄2号雨水幹線、国補 鐘鑄2号雨水準幹線工事の路面復旧費	路面占用復旧工・舗装繕工(AS)A=940㎡	10,781,940	8,293,800	2,488,140	R 4. 5. 31 ～ R 5. 8. 17
令和4年度 長野市公共下水道東部終末処理場の建設工事委託(管理本館他耐水化)に関する協定	東部浄化センター管理本館耐水化 ほか	140,780,000	0	140,780,000	R 4. 6. 29 ～ R 5. 12. 28
国補 南部1号雨水幹線工事	水路工(開削工法) L=55m □1700×1700 L=55m	128,337,000	39,280,000	89,057,000	R 4. 7. 12 ～ R 5. 6. 30
国補 南部1号雨水幹線工事(汚水分)	φ200mmVU開削 L=110m	5,390,000	1,720,000	3,670,000	R 4. 7. 12 ～ R 5. 6. 30
国補 南部1号雨水幹線工事の水道施設移設補償	水道施設移設補償 一式	2,190,000	0	2,190,000	R 4. 7. 12 ～ R 5. 7. 14
国補 南部1号雨水幹線工事の電気工作物移設補償	電気通信施設移設 一式	631,703	0	631,703	R 4. 8. 30 ～ R 5. 8. 10



事業名	事業内容	予算計上額(円)	執行済額(円)	繰越額(円)	契約工期
南向公園関連下水道その2工事	φ200mmPRP開削 L=160m	15,095,800	4,030,000	11,065,800	R 4. 9. 12 ～ R 5. 5. 31
国補 北八幡雨水調整池改修工事	調整池底面掘削 掘削工 V=10,500m <sup>3</sup>	135,971,000	44,290,000	91,681,000	R 4. 10. 31 ～ R 5. 6. 30
国補 水位情報水門遠隔操作監視システム整備工事	遠方監視制御装置改修一式 TM/TC子局側装置設置7箇所 水門電動化 2箇所 水管理用総合ソフトウェア(市役所親局)改造一式	109,054,000	0	109,054,000	R 4. 11. 7 ～ R 5. 6. 30
南向公園関連下水道その2工事の水道管移転補償	配水管移設 L=7m	1,736,000	0	1,736,000	R 4. 11. 14 ～ R 5. 6. 13
国補 大豆島3号雨水幹線工事(汚水分)	φ200mmVU開削 L=120m	3,420,000	960,000	2,460,000	R 5. 1. 23 ～ R 5. 7. 31
茂菅地区下水道工事	φ150mmVU開削 L=34m	2,442,000	0	2,442,000	R 5. 2. 22 ～ R 5. 6. 6
国補 大豆島3号雨水幹線2工区工事(汚水分)	φ200mmVU開削 L=134m	3,860,000	0	3,860,000	R 5. 3. 16 ～ R 5. 12. 22
小計		1,503,129,443	151,253,800	1,351,875,643	16件

流域関連公共下水道事業費(下流処理区)

(税込み)

事業名	事業内容	予算計上額(円)	執行済額(円)	繰越額(円)	契約工期
国補 大豆島3号線雨水幹線実施設計業務委託	管渠実施設計 開削工法 L=460m 基準点測量	10,373,000	3,110,000	7,263,000	R 4. 9. 1 ～ R 5. 8. 31
国補 浅野島雨水準幹線工事	水路工(開削工法) L=37m □1000×1000 L=37m	22,198,000	7,220,000	14,978,000	R 4. 9. 12 ～ R 5. 5. 31
国補 浅野島雨水準幹線工事(汚水分)	φ200mmVU開削 L=10m	2,937,000	1,180,000	1,757,000	R 4. 9. 12 ～ R 5. 5. 31
国補 浅野島雨水準幹線の水道移設補償	水道管移設補償 一式	1,613,000	0	1,613,000	R 4. 11. 10 ～ R 5. 6. 14
国補 豊野城山排水処理区下水道工事	φ200mmVU開削 L=1,155m φ200mmVU推進 L=12m	100,028,000	31,130,000	68,898,000	R 4. 11. 28 ～ R 5. 6. 30
柳原地区下水道工事	φ200mmVU開削 L=114m	12,945,000	4,370,000	8,575,000	R 5. 1. 23 ～ R 5. 6. 14

事業名	事業内容	予算計上額(円)	執行済額(円)	繰越額(円)	契約工期
国補 大豆島3号雨水幹線工事	水路工(開削工法) L=149m □2800×1800 L=149m	236,489,000	73,070,000	163,419,000	R 5. 1.23 ～ R 5.12.22
国補 三才2号雨水幹線工事	水路工(開削工法) □1400×1300 L=39m	14,575,000	5,830,000	8,745,000	R 5. 1.30 ～ R 5. 7. 3
国補 豊野城山排水処理区下水道工事の水道管移転補償	配水管移設 L=10m	2,471,000	0	2,471,000	R 5. 2.10 ～ R 5. 7.14
国補 大豆島3号雨水幹線2工区工事	水路工(開削工法) L=175m □2800×1800 L=175m	297,693,000	0	297,693,000	R 5. 3.16 ～ R 5.12.22
小計		701,322,000	125,910,000	575,412,000	10件

流域関連公共下水道事業費(上流処理区)

(税込み)

事業名	事業内容	予算計上額(円)	執行済額(円)	繰越額(円)	契約工期
長野市公共下水道西田川ポンプ場建設工事委託に関する協定	ポンプ場整備 一式	199,720,000	69,720,000	130,000,000	R 4. 4.25 ～ R 6. 8.30
国補 松代排水区雨水準幹線に伴うガス施設移転補償	ガス移設補償 一式	1,134,000	0	1,134,000	R 4. 7.21 ～ R 5. 8.31
国補 篠ノ井中央6号雨水準幹線工事に伴う水道施設移転補償	水道施設移転 一式	17,666,000	0	17,666,000	R 4. 7.21 ～ R 5.10.31
国補 篠ノ井中央6号雨水幹線工事に伴うガス施設移転補償	ガス施設移転 一式	11,793,000	0	11,793,000	R 4. 7.21 ～ R 5.10.31
国補 稲里7号雨水幹線工事	水路工(開削工法) L=72m □2000×2000 L=72m	49,390,000	0	49,390,000	R 4. 9. 1 ～ R 5. 6.26
国補 川中島11号雨水準幹線工事	水路工(開削工法) L=49m 鉄筋コンクリート台付管 φ800mm L=18m 鉄筋コンクリート台付管 φ700mm L=28m 現場打ち人孔 2基	16,335,000	4,500,000	11,835,000	R 4.10.11 ～ R 5. 6.30
国補 松代排水区雨水準幹線工事	水路工(開削工法) L=166m □900×800 L=96m □900×900 L=66m □900×1200 L=3m	46,035,000	16,900,000	29,135,000	R 4.10.24 ～ R 5. 8.31
国補 松代排水区雨水準幹線工事(汚水分)	φ200mmVU開削 L=28m	1,925,000	580,000	1,345,000	R 4.10.24 ～ R 5. 8.31

事業名	事業内容	予算計上額(円)	執行済額(円)	繰越額(円)	契約工期
国補 川中島11号雨水準幹線工事の水道管移設補償	水道管移設補償 一式	8,353,000	114,000	8,239,000	R 4.11.4 ～ R 5.6.30
国補 篠ノ井中央6号雨水幹線工事	水路工(開削工法) L=112m 自由勾配側溝 700×1200 L=64m 自由勾配側溝 700×1300 L=48m	29,601,000	9,120,000	20,481,000	R 4.11.14 ～ R 5.9.25
国補 更北南部1号雨水幹線工事	水路工(開削工法) L=25m □3700×2000 L=25m	63,591,000	0	63,591,000	R 4.11.28 ～ R 6.2.26
国補 更北南部1号雨水幹線工事(汚水分)	φ200mmVU開削 L=19m	979,000	0	979,000	R 4.11.28 ～ R 6.2.26
松代排水区雨水準幹線工事の水道施設移設補償	水道管移設補償 一式	7,942,000	0	7,942,000	R 4.12.5 ～ R 5.7.14
篠ノ井横田地区下水道工事	φ200mmVU開削 L=9m	2,936,000	0	2,936,000	R 5.1.26 ～ R 5.5.8
篠ノ井塩崎地区下水道工事	φ200mmVU開削 L=95m	13,946,000	4,700,000	9,246,000	R 5.2.13 ～ R 5.6.30
小 計		471,346,000	105,634,000	365,712,000	15件

特定環境保全公共下水道事業費

(税込み)

事業名	事業内容	予算計上額(円)	執行済額(円)	繰越額(円)	契約工期
令和4年度 長野市特定環境保全公共下水道信州新町浄化センターの建設工事委託(管理本館耐震化)に関する協定	信州新町浄化センター管理施設 建築工事(耐震化) 一式	47,000,000	0	47,000,000	R 4.6.10 ～ R 5.9.29
(仮称)若穂スマートIC関連下水道管路実施設計業務委託	実施設計 開削270m 推進220m	9,210,000	0	9,210,000	R 4.12.8 ～ R 5.5.26
小 計		56,210,000	0	56,210,000	2件

農業集落排水事業費

(税込み)

事業名	事業内容	予算計上額(円)	執行済額(円)	繰越額(円)	契約工期
農村整備 平志垣地区維持管理適正化計画策定業務委託	計画策定業務 一式	2,035,000	0	2,035,000	R 4.11.25 ～ R 5.6.23
小 計		2,035,000	0	2,035,000	1件
合 計		2,782,754,443	385,797,800	2,396,956,643	47件

(注) 主な記号の内容は、次のとおり

- VU : 下水道用硬質塩化ビニル管
- VM : 下水道用硬質塩化ビニル管 (VU管よりも管の厚み大きい。)
- PRP : リブ付き硬質塩化ビニル管
- HP : ヒューム管 (遠心力製法による鉄筋コンクリート管)
- : ボックスカルバート (箱形の鉄筋コンクリート暗渠)

### 3 業 務

#### (1) 業務量

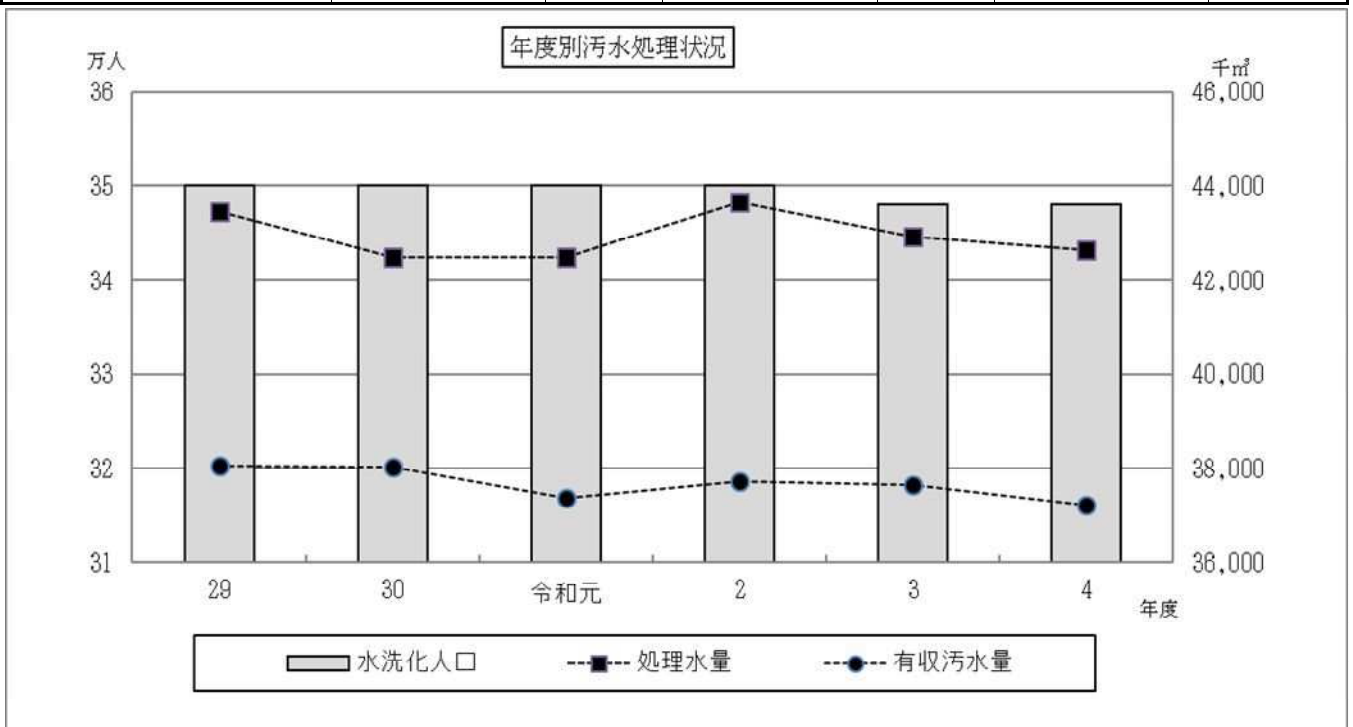
##### ア 汚水処理の状況

区 分	令和4年度	令和3年度	前年度との比較	
			増 減	伸 び 率
単独公共下水道				
東部処理区				
水洗化人口（人）	143,507	144,247	△ 740	△ 0.5 %
水洗化世帯数（世帯）	68,678	68,178	500	0.7 %
年間処理水量（m <sup>3</sup> ）	20,408,987	20,905,354	△ 496,367	△ 2.4 %
一日平均処理水量（m <sup>3</sup> /日）	55,915	57,275	△ 1,360	△ 2.4 %
流域関連公共下水道				
下流処理区 （豊野処理区を含む）				
水洗化人口（人）	78,477	78,475	2	0.0 %
水洗化世帯数（世帯）	32,775	32,370	405	1.3 %
年間処理水量（m <sup>3</sup> ）	9,517,370	8,872,010	645,360	7.3 %
一日平均処理水量（m <sup>3</sup> /日）	26,075	24,307	1,768	7.3 %
上流処理区				
水洗化人口（人）	105,522	105,122	400	0.4 %
水洗化世帯数（世帯）	43,730	43,015	715	1.7 %
年間処理水量（m <sup>3</sup> ）	9,901,776	10,259,257	△ 357,481	△ 3.5 %
一日平均処理水量（m <sup>3</sup> /日）	27,128	28,108	△ 980	△ 3.5 %
特定環境保全公共下水道				
飯綱処理区				
水洗化人口（人）	628	619	9	1.5 %
水洗化世帯数（世帯）	264	253	11	4.3 %
年間処理水量（m <sup>3</sup> ）	98,801	104,657	△ 5,856	△ 5.6 %
一日平均処理水量（m <sup>3</sup> /日）	271	287	△ 16	△ 5.6 %
下流処理区				
水洗化人口（人）	7,231	7,211	20	0.3 %
水洗化世帯数（世帯）	2,794	2,782	12	0.4 %
年間処理水量（m <sup>3</sup> ）	1,330,955	1,394,054	△ 63,099	△ 4.5 %
一日平均処理水量（m <sup>3</sup> /日）	3,646	3,819	△ 173	△ 4.5 %
戸隠高原処理区				
水洗化人口（人）	828	829	△ 1	△ 0.1 %
水洗化世帯数（世帯）	296	289	7	2.4 %
年間処理水量（m <sup>3</sup> ）	173,328	152,461	20,867	13.7 %
一日平均処理水量（m <sup>3</sup> /日）	475	418	57	13.6 %
豊岡処理区				
水洗化人口（人）	1,046	1,068	△ 22	△ 2.1 %
水洗化世帯数（世帯）	514	516	△ 2	△ 0.4 %
年間処理水量（m <sup>3</sup> ）	123,914	129,096	△ 5,182	△ 4.0 %
一日平均処理水量（m <sup>3</sup> /日）	339	354	△ 15	△ 4.2 %

区 分	令和4年度	令和3年度	前年度との比較	
			増 減	伸 び 率
鬼無里処理区				
水洗化人口（人）	423	428	△ 5	△ 1.2 %
水洗化世帯数（世帯）	212	211	1	0.5 %
年間処理水量（m <sup>3</sup> ）	49,843	60,720	△ 10,877	△ 17.9 %
一日平均処理水量（m <sup>3</sup> /日）	137	166	△ 29	△ 17.5 %
新町処理区				
水洗化人口（人）	1,163	1,132	31	2.7 %
水洗化世帯数（世帯）	541	517	24	4.6 %
年間処理水量（m <sup>3</sup> ）	156,075	154,276	1,799	1.2 %
一日平均処理水量（m <sup>3</sup> /日）	428	423	5	1.2 %
中条処理区				
水洗化人口（人）	737	746	△ 9	△ 1.2 %
水洗化世帯数（世帯）	353	350	3	0.9 %
年間処理水量（m <sup>3</sup> ）	96,391	95,327	1,064	1.1 %
一日平均処理水量（m <sup>3</sup> /日）	264	261	3	1.1 %
農業集落排水				
水洗化人口（人）	5,773	5,971	△ 198	△ 3.3 %
水洗化世帯数（世帯）	2,829	2,864	△ 35	△ 1.2 %
年間処理水量（m <sup>3</sup> ）	610,348	633,804	△ 23,456	△ 3.7 %
一日平均処理水量（m <sup>3</sup> /日）	1,672	1,736	△ 64	△ 3.7 %
小規模排水				
水洗化人口（人）	83	87	△ 4	△ 4.6 %
水洗化世帯数（世帯）	32	33	△ 1	△ 3.0 %
年間処理水量（m <sup>3</sup> ）	8,293	8,617	△ 324	△ 3.8 %
一日平均処理水量（m <sup>3</sup> /日）	23	24	△ 1	△ 4.2 %
個別排水				
水洗化人口（人）	175	180	△ 5	△ 2.8 %
水洗化世帯数（世帯）	75	75	0	0.0 %
年間処理水量（m <sup>3</sup> ）	8,851	9,113	△ 262	△ 2.9 %
一日平均処理水量（m <sup>3</sup> /日）	24	25	△ 1	△ 4.0 %
特定地域生活排水				
水洗化人口（人）	2,341	2,381	△ 40	△ 1.7 %
水洗化世帯数（世帯）	1,005	992	13	1.3 %
年間処理水量（m <sup>3</sup> ）	142,809	145,657	△ 2,848	△ 2.0 %
一日平均処理水量（m <sup>3</sup> /日）	391	399	△ 8	△ 2.0 %
合 計				
水洗化人口（人）	347,934	348,496	△ 562	△ 0.2 %
水洗化世帯数（世帯）	154,098	152,445	1,653	1.1 %
年間処理水量（m <sup>3</sup> ）	42,627,741	42,924,403	△ 296,662	△ 0.7 %
一日平均処理水量（m <sup>3</sup> /日）	116,788	117,602	△ 814	△ 0.7 %

イ 有収汚水量の状況

区 分	令和4年度		令和3年度		前年度との比較	
	汚水量	構成比率	汚水量	構成比率	増減	伸び率
	m <sup>3</sup>	%	m <sup>3</sup>	%	m <sup>3</sup>	%
単独公共下水道	16,307,791	43.8	16,508,163	43.8	△ 200,372	△ 1.2
流域下水道(下流処理区)	7,539,602	20.3	7,636,093	20.3	△ 96,491	△ 1.3
流域下水道(上流処理区)	10,782,701	29.0	10,867,761	28.9	△ 85,060	△ 0.8
特定環境保全公共下水道	1,949,779	5.2	1,995,874	5.3	△ 46,095	△ 2.3
農業集落排水	482,273	1.3	493,928	1.3	△ 11,655	△ 2.4
小規模排水	8,293	0.0	8,617	0.0	△ 324	△ 3.8
個別排水	8,851	0.0	9,113	0.0	△ 262	△ 2.9
特定地域生活排水	142,809	0.4	145,657	0.4	△ 2,848	△ 2.0
合 計	37,222,099	100.0	37,665,206	100.0	△ 443,107	△ 1.2



ウ 下水道使用料の状況

(税抜き)

区 分	令和4年度		令和3年度		前年度との比較	
	使用料	構成比率	使用料	構成比率	増減	伸び率
	円	%	円	%	円	%
単独公共下水道	3,200,605,728	44.6	3,217,492,566	44.5	△ 16,886,838	△ 0.5
流域下水道(下流処理区)	1,417,685,085	19.7	1,424,792,564	19.7	△ 7,107,479	△ 0.5
流域下水道(上流処理区)	2,000,660,709	27.9	2,013,396,152	27.9	△ 12,735,443	△ 0.6
特定環境保全公共下水道	437,421,324	6.1	450,086,500	6.2	△ 12,665,176	△ 2.8
農業集落排水	91,845,731	1.3	93,631,081	1.3	△ 1,785,350	△ 1.9
小規模排水	1,451,354	0.0	1,508,647	0.0	△ 57,293	△ 3.8
個別排水	1,688,795	0.0	1,733,334	0.0	△ 44,539	△ 2.6
特定地域生活排水	26,365,081	0.4	26,641,053	0.4	△ 275,972	△ 1.0
合 計	7,177,723,807	100.0	7,229,281,897	100.0	△ 51,558,090	△ 0.7

## (2) 収益構成

(税抜き)

区 分	令和4年度		令和3年度		前年度との比較	
	金 額	構成比率	金 額	構成比率	増 減	伸び率
	円	%	円	%	円	%
営業収益	7,194,750,280	52.1	7,250,294,176	51.0	△ 55,543,896	△ 0.8
下水道使用料	7,177,723,807	52.0	7,229,281,897	50.9	△ 51,558,090	△ 0.7
その他営業収益	17,026,473	0.1	21,012,279	0.1	△ 3,985,806	△ 19.0
営業外収益	6,621,981,530	47.9	6,954,814,294	49.0	△ 332,832,764	△ 4.8
受取利息及び 配当金	2,300,844	0.0	5,486,576	0.0	△ 3,185,732	△ 58.1
国庫補助金	863,500	0.0	894,500	0.0	△ 31,000	△ 3.5
他会計負担金	3,232,739,000	23.4	3,472,819,000	24.5	△ 240,080,000	△ 6.9
長期前受金戻入	3,212,837,520	23.2	3,174,241,498	22.4	38,596,022	1.2
雑収益	173,240,666	1.3	301,372,720	2.1	△ 128,132,054	△ 42.5
合 計	13,816,731,810	100.0	14,205,108,470	100.0	△ 388,376,660	△ 2.7

## (3) 費用構成

(税抜き)

区 分	令和4年度		令和3年度		前年度との比較	
	金 額	構成比率	金 額	構成比率	増 減	伸び率
	円	%	円	%	円	%
営業費用	10,373,040,970	89.0	10,096,139,833	87.6	276,901,137	2.7
排水設備費	74,753,307	0.7	72,876,943	0.6	1,876,364	2.6
管渠費	527,724,630	4.5	502,724,052	4.4	25,000,578	5.0
処理場費	1,197,755,791	10.3	1,132,738,523	9.8	65,017,268	5.7
ポンプ場費	13,479,001	0.1	13,802,172	0.1	△ 323,171	△ 2.3
浄化槽費	79,174,019	0.7	79,319,266	0.7	△ 145,247	△ 0.2
業務費	1,690,973,911	14.5	1,612,568,041	14.0	78,405,870	4.9
総係費	185,824,193	1.6	157,833,631	1.4	27,990,562	17.7
減価償却費	6,528,844,884	56.0	6,489,968,660	56.3	38,876,224	0.6
資産減耗費	74,511,234	0.6	34,308,545	0.3	40,202,689	117.2
営業外費用	1,285,499,338	11.0	1,432,802,791	12.4	△ 147,303,453	△ 10.3
支払利息及び 企業債取扱諸費	1,270,121,653	10.9	1,417,943,897	12.3	△ 147,822,244	△ 10.4
雑支出	15,377,685	0.1	14,858,894	0.1	518,791	3.5
合 計	11,658,540,308	100.0	11,528,942,624	100.0	129,597,684	1.1

## (4) 性質別費用構成

(税抜き)

区 分	令和4年度		令和3年度		前年度との比較	
	金 額	構成比率	金 額	構成比率	増 減	伸び率
	円	%	円	%	円	%
職員給与費	367,787,619	3.2	338,331,674	2.9	29,455,945	8.7
給料	161,311,058	1.4	161,792,126	1.4	△ 481,068	△ 0.3
手当等	85,060,336	0.7	84,148,407	0.7	911,929	1.1
賞与引当金繰入額	22,022,657	0.2	20,132,719	0.2	1,889,938	9.4
退職給付費	44,118,381	0.4	17,639,684	0.2	26,478,697	150.1
法定福利費	50,196,594	0.4	50,601,528	0.4	△ 404,934	△ 0.8
法定福利費 引当金繰入額	5,078,593	0.1	4,017,210	0.0	1,061,383	26.4
燃料費	971,011	0.0	1,074,887	0.0	△ 103,876	△ 9.7
委託料	909,976,656	7.8	852,998,192	7.4	56,978,464	6.7
賃借料	31,732,250	0.3	31,157,912	0.3	574,338	1.8
修繕費	178,741,506	1.5	248,796,487	2.2	△ 70,054,981	△ 28.2
工事請負費	146,130,000	1.3	156,322,000	1.4	△ 10,192,000	△ 6.5
動力費	270,148,971	2.3	190,907,831	1.7	79,241,140	41.5
薬品費	719,399	0.0	8,607,120	0.0	△ 7,887,721	△ 91.6
材料費	15,339,630	0.1	13,192,616	0.1	2,147,014	16.3
負担金	1,715,238,678	14.7	1,594,145,558	13.8	121,093,120	7.6
補助交付金	3,160,055	0.0	3,763,641	0.0	△ 603,586	△ 16.0
貸倒引当金繰入額	18,569,000	0.2	22,584,000	0.2	△ 4,015,000	△ 17.8
減価償却費	6,528,844,884	56.0	6,489,968,660	56.3	38,876,224	0.6
固定資産除却費	74,511,234	0.6	34,308,545	0.3	40,202,689	117.2
企業債利息	1,270,121,653	10.9	1,417,943,897	12.3	△ 147,822,244	△ 10.4
その他物件費	126,547,762	1.1	124,839,604	1.1	1,708,158	1.4
合 計	11,658,540,308	100.0	11,528,942,624	100.0	129,597,684	1.1



## 4 会 計

### (1) 重要契約の要旨

#### ア 工事請負契約（1億5,000万円以上）

（税込み）

工 事 名	契約年月日	竣工年月日	契約金額(円)	契約の相手方
西部処理分区下水道管渠更生 3工区工事	R 4. 6. 6	R 5. 3. 16	159,258,000	株式会社アースワーク
国補 大豆島3号雨水幹線工 事	R 5. 1. 23	R 5. 12. 22 (竣工予定)	238,909,000	高木建設株式会社
国補 大豆島3号雨水幹線2 工区工事	R 5. 3. 16	R 5. 12. 22 (竣工予定)	300,553,000	北條・アースワーク建設共同企業体

#### イ その他の契約（1億5,000万円以上）

（税込み）

事 業 名	契約年月日	完了年月日	契約金額(円)	契約の相手方
長野市下水道管路施設維持管 理等業務委託	R 4. 5. 2	R 5. 3. 16	161,304,000	和田産業㈱
令和4年度 長野市公共下水 道東部終末処理場の建設工事 委託（管理本館他耐水化）に 関する協定	R 4. 6. 29	R 5. 12. 28 (竣工予定)	400,000,000	日本下水道事業団

### (2) 企業債の概況

借 入 先	前年度末 未償還高	当年度発行額	当年度償還額	当年度末 未償還高
	円	円	円	円
財務省理財局	20,444,914,110	342,600,000	1,878,864,563	18,908,649,547
郵便貯金・簡易生命保険管理機構	15,954,126,166	0	2,158,045,418	13,796,080,748
地方公共団体金融機構	39,920,474,400	1,739,100,000	2,645,089,797	39,014,484,603
八十二銀行	52,100,000	0	8,070,000	44,030,000
ながの農業協同組合	40,615,757	0	10,692,577	29,923,180
合 計	76,412,230,433	2,081,700,000	6,700,762,355	71,793,168,078

### (3) 資本的支出の財源調

（税込み）

区 分	決 算 額	財 源				
		特 定 財 源				損益勘定 留保資金等
		企業債	受益者負担金	国庫補助金・ 国庫負担金	その他	
	円	円	円	円	円	円
建設改良費	3,837,710,914	2,081,700,000	28,719,270	982,146,670	151,712,319	593,432,655
企業債償還金	6,700,762,355	0	0	0	1,058,113,565	5,642,648,790
国庫補助金 返還金	73,508	0	0	0	0	73,508
合 計	10,538,546,777	2,081,700,000	28,719,270	982,146,670	1,209,825,884	6,236,154,953

## (4) 損益勘定留保資金

年 度	前年度繰越額	損益勘定留保資金	資本勘定不足額の充当額		年度末残高
			当年度分損益勘定留保資金	過年度分損益勘定留保資金	
	円	円	円	円	円
令和3年度	2,659,448,788	3,351,436,477	917,406,587	2,659,448,788	2,434,029,890
令和4年度	2,434,029,890	3,391,429,111	952,511,820	2,434,029,890	2,438,917,291

## (5) 消費税及び地方消費税資本的収支調整額

年 度	前年度繰越額	消費税及び地方消費税資本的収支調整額	資本勘定不足額の充当額		年度末残高
			当年度分消費税及び地方消費税資本的収支調整額	過年度分消費税及び地方消費税資本的収支調整額	
	円	円	円	円	円
令和3年度	0	246,937,026	246,937,026	0	0
令和4年度	0	173,447,397	173,447,397	0	0

## (6) 補助金等（不課税収入）の使途

## ア 収益的収入

一般会計負担金3,232,739,000円については、物件費に44,480,778円（特定収入）を、補助交付金、減価償却費、企業債利息及び人件費に3,188,258,222円（特定収入以外）を充当しました。

国庫補助金863,500円については、補助交付金に863,500円（特定収入以外）を充当しました。

雑収益232,817円については、物件費に232,817円（特定収入）を充当しました。

その他雑収益58,500円については、人件費等に58,500円（特定収入以外）を充当しました。

## イ 資本的収入

一般会計負担金1,103,861,000円については、工事請負費及び工事請負費等に充てるために借り入れた企業債の償還金に1,014,219,302円（特定収入）を、用地費及び補償金等に充てるために借り入れた企業債の償還金に89,641,698円（特定収入以外）を充当しました。

国庫補助金982,146,670円については、工事請負費及び委託料等に947,942,670円（特定収入）を、補償金に34,204,000円（特定収入以外）を充当しました。

工事負担金102,200,464円については、工事請負費及び工事請負費等に充てるために借り入れた企業債の償還金に91,857,024円（特定収入）を、人件費に10,343,440円（特定収入以外）を充当しました。

受益者負担金28,719,270円については、工事請負費及び委託料等に28,719,270円（特定収入）を充当しました。

令和4年度 (自令和4年4月1日  
至令和5年3月31日)

## 下水道事業会計

# 決算報告書

# 令和4年度長野市

## (1) 収益的収入及び支出

### 収 入

区 分	予 算 額		
	当 初 予 算 額	補 正 予 算 額	地方公営企業法第24条第3項の規定による支出額に係る財源充当額
	円	円	円
<b>第1款 下水道事業収益</b>	<b>14,862,500,000</b>	<b>0</b>	<b>0</b>
第1項 営業収益	7,856,092,000	0	0
第2項 営業外収益	6,617,297,000	0	0
第3項 特別利益	389,111,000	0	0

(注1) 営業収益の決算額は、損益計算書の決算額7,194,750,280円に仮受消費税及び地方消費税

(注2) 営業外収益の決算額は、損益計算書の決算額6,621,981,530円に仮受消費税及び地方消費税除いた額である。

### 支 出

区 分	予 算 額				
	当 初 予 算 額	補 正 予 算 額	予 備 費 支 出 額	流 用 増 減 額	地方公営企業法第24条第3項の規定による支出額
	円	円	円	円	円
<b>第1款 下水道事業費用</b>	<b>13,159,800,000</b>	<b>106,865,000</b>	<b>0</b>	<b>0</b>	<b>0</b>
第1項 営業費用	10,915,516,000	106,865,000	0	0	0
第2項 営業外費用	1,675,945,000	0	0	0	0
第3項 特別損失	568,339,000	0	0	0	0

(注1) 営業費用の決算額は、損益計算書の決算額10,373,040,970円に仮払消費税及び地方消費税

(注2) 営業外費用の決算額は、損益計算書の決算額1,285,499,338円に仮払消費税及び地方消費税935,529円及び収益的収入（特定収入）に係る消費税及び地方消費税 4,053,504円を除いた額

# 下水道事業決算報告書

(税込み)

合 計	決 算 額	予 算 額 に 比 べ 決 算 額 の 増 減	備 考
円	円	円	
14,862,500,000	14,550,938,692	△ 311,561,308	
7,856,092,000	7,912,524,006	56,432,006	(注1)
6,617,297,000	6,638,414,686	21,117,686	(注2)
389,111,000	0	△ 389,111,000	

717,773,726円を加えた額である。

17,097,845円を加え、納税上生じる雑収益21,176円及び不納欠損に係る消費税及び地方消費税643,513円を

(税込み)

小 計	地方公営企業法第26条第2項の規定による繰越額	合 計	決 算 額	地方公営企業法第26条第2項の規定による繰越額	不 用 額	備 考
円	円	円	円	円	円	
13,266,665,000	0	13,266,665,000	12,219,299,793	0	1,047,365,207	
11,022,381,000	0	11,022,381,000	10,706,590,668	0	315,790,332	(注1)
1,675,945,000	0	1,675,945,000	1,512,709,125	0	163,235,875	(注2)
568,339,000	0	568,339,000	0	0	568,339,000	

333,549,698円を加えた額である。

934,320円並びに消費税及び地方消費税231,264,500円を加え、非課税売上に係る消費税及び地方消費税である。

## (2) 資本的収入及び支出

## 収 入

区 分	予 算 額			
	当初予算額	補正予算額	小 計	地方公営企業法 第26条の規定に よる繰越額に係 る財源充当額
第1款資本的収入	円 5,198,200,000	円 0	円 5,198,200,000	円 1,709,263,500
第1項企業債	2,702,900,000	0	2,702,900,000	943,000,000
第2項国庫補助金	1,264,170,000	0	1,264,170,000	720,432,500
第3項工事負担金	80,189,000	0	80,189,000	45,831,000
第4項受益者負担金	47,119,000	0	47,119,000	0
第5項他会計負担金	1,103,821,000	0	1,103,821,000	0
第6項固定資産売却代金	1,000	0	1,000	0

## 支 出

区 分	予 算 額				
	当初予算額	補正予算額	流用 増減 額	小 計	地方公営企業法 第26条の規定に よる繰越額
第1款資本的支出	円 11,535,200,000	円 0	円 0	円 11,535,200,000	円 1,890,746,874
第1項建設改良費	4,834,030,000	0	0	4,834,030,000	1,890,746,874
第2項企業債償還金	6,700,770,000	0	0	6,700,770,000	0
第3項国庫補助金返還金	400,000	0	0	400,000	0

(注) 決算額のうち、仮払消費税及び地方消費税は、325,559,046円である。

資本的収入額が資本的支出額に不足する額6,236,154,953円(4,302,391,824円-10,538,546,777円)は、減円並びに当年度分消費税及び地方消費税資本的収支調整額173,447,397円で補填した。

(税込み)

継続費通次繰越額に係る財源充当額	合 計	決 算 額	予 算 額 に 比 べ 決 算 額 の 増 減	備 考
0	6,907,463,500	4,302,391,824	△ 2,605,071,676	(うち、仮受消費税及び地方消費税 342,220円)
0	3,645,900,000	2,081,700,000	△ 1,564,200,000	
0	1,984,602,500	982,146,670	△ 1,002,455,830	
0	126,020,000	105,964,884	△ 20,055,116	
0	47,119,000	28,719,270	△ 18,399,730	
0	1,103,821,000	1,103,861,000	40,000	
0	1,000	0	△ 1,000	

(税込み)

継続費通次繰越額	合 計	決 算 額	翌 年 度 繰 越 額			不 用 額	備 考
			地方公営企業法 第26条の規定に よる繰越額	継続 費通 次繰 越額	合 計		
円	円	円	円	円	円	円	
0	13,425,946,874	10,538,546,777	2,396,956,643	0	2,396,956,643	490,443,454	
0	6,724,776,874	3,837,710,914	2,396,956,643	0	2,396,956,643	490,109,317	(注)
0	6,700,770,000	6,700,762,355	0	0	0	7,645	
0	400,000	73,508	0	0	0	326,492	

債積立金2,676,165,846円、過年度分損益勘定留保資金2,434,029,890円、当年度分損益勘定留保資金952,511,820





# 令和4年度長野市下水道事業損益計算書

(令和4年4月1日から令和5年3月31日まで)

(単位 円)

## 1 営業収益

(1) 下水道使用料	7,177,723,807	
(2) その他営業収益	17,026,473	7,194,750,280

## 2 営業費用

(1) 排水設備費	74,753,307	
(2) 管渠費	527,724,630	
(3) 処理場費	1,197,755,791	
(4) ポンプ場費	13,479,001	
(5) 浄化槽費	79,174,019	
(6) 業務費	1,690,973,911	
(7) 総係費	185,824,193	
(8) 減価償却費	6,528,844,884	
(9) 資産減耗費	74,511,234	10,373,040,970

## 営業損失

3,178,290,690

## 3 営業外収益

(1) 受取利息及び配当金	2,300,844	
(2) 国庫補助金	863,500	
(3) 他会計負担金	3,232,739,000	
(4) 長期前受金戻入	3,212,837,520	
(5) 雑収益	173,240,666	6,621,981,530

## 4 営業外費用

(1) 支払利息及び企業債取扱諸費	1,270,121,653	
(2) 雑支出	15,377,685	1,285,499,338

## 経常利益

2,158,191,502

## 当年度純利益

2,158,191,502

## 前年度繰越利益剰余金

0

## その他未処分利益剰余金変動額

2,676,165,846

## 当年度未処分利益剰余金

4,834,357,348

# 令和4年度長野市下水道

(令和4年4月1日から)

区 分	資 本 金	剰			
		資 本 剰 余 金			
		国 庫 補 助 金	他 会 計 負 担 金	受 益 者 負 担 金	受 贈 財 産 額 評 価 額
前年度末残高	42,745,369,246	325,962,264	558,102,859	131,783,706	5,343,044
前年度処分額	2,436,391,244	0	0	0	0
議会の議決による 処分額	2,436,391,244	0	0	0	0
減債積立金の 積立て	0	0	0	0	0
資本金への 組入れ	2,436,391,244	0	0	0	0
処分後残高	45,181,760,490	325,962,264	558,102,859	131,783,706	5,343,044
当年度変動額	0	0	18,222,615	0	0
他会計負担金の 受入れ	0	0	18,222,615	0	0
減債積立金の 取崩し	0	0	0	0	0
当年度純利益	0	0	0	0	0
当年度末残高	45,181,760,490	325,962,264	576,325,474	131,783,706	5,343,044

## 令和4年度長野市下水道事業剰余金処分計算書(案)

区 分	資 本 金	資 本 剰 余 金	利 益 剰 余 金	
			減 債 積 立 金	未 処 分 利
				当 年 度 純 利 益
当年度末残高	45,181,760,490	1,039,838,851	0	2,158,191,502
議会の議決による処分額	2,676,165,846	0	2,158,191,502	△ 2,158,191,502
減債積立金の積立て	0	0	2,158,191,502	△ 2,158,191,502
資本金への組入れ	2,676,165,846	0	0	0
処分後残高	47,857,926,336	1,039,838,851	2,158,191,502	(繰越利益剰余金) 0

# 事業剰余金計算書

令和5年3月31日まで)

(単位 円)

余 金						資 本 合 計
		利 益 剰 余 金				
貸付事業剰余金	その他資本剰余金	資本剰余金合計	減債積立金	未処分利益剰余金	利益剰余金合計	
424,016	347	1,021,616,236	0	5,112,557,090	5,112,557,090	48,879,542,572
0	0	0	2,676,165,846	△ 5,112,557,090	△ 2,436,391,244	0
0	0	0	2,676,165,846	△ 5,112,557,090	△ 2,436,391,244	0
0	0	0	2,676,165,846	△ 2,676,165,846	0	0
0	0	0	0	△ 2,436,391,244	△ 2,436,391,244	0
424,016	347	1,021,616,236	2,676,165,846	(繰越利益剰余金) 0	2,676,165,846	48,879,542,572
0	0	18,222,615	△ 2,676,165,846	4,834,357,348	2,158,191,502	2,176,414,117
0	0	18,222,615	0	0	0	18,222,615
0	0	0	△ 2,676,165,846	2,676,165,846	0	0
0	0	0	0	2,158,191,502	2,158,191,502	2,158,191,502
424,016	347	1,039,838,851	0	(当年度未処分利益剰余金) 4,834,357,348	4,834,357,348	51,055,956,689

(単位 円)

益剰余金
その他未処分利益剰余金変動額
2,676,165,846
△ 2,676,165,846
0
△ 2,676,165,846
(繰越利益剰余金)
0

# 令和4年度長野市下水道事業貸借対照表

(令和5年3月31日)

(単位 円)

## 資 産 の 部

### 1 固定資産

#### (1) 有形固定資産

イ 土地		3,335,906,474	
ロ 建物	10,600,063,568		
減価償却累計額	<u>△ 5,351,932,755</u>	5,248,130,813	
ハ 構築物	304,148,468,386		
減価償却累計額	<u>△ 124,177,901,087</u>	179,970,567,299	
ニ 機械及び装置	17,042,127,361		
減価償却累計額	<u>△ 12,911,255,223</u>	4,130,872,138	
ホ 車両運搬具	97,999,993		
減価償却累計額	<u>△ 87,422,083</u>	10,577,910	
ヘ 工具器具及び備品	116,568,746		
減価償却累計額	<u>△ 92,186,370</u>	24,382,376	
ト 建設仮勘定		1,285,136,642	
有形固定資産合計			<u>194,005,573,652</u>

#### (2) 無形固定資産

イ 施設利用権		12,051,846,589	
無形固定資産合計			<u>12,051,846,589</u>
固定資産合計			<u>206,057,420,241</u>

### 2 流動資産

(1) 現金預金		4,625,525,472	
(2) 未収金	1,826,178,841		
貸倒引当金	<u>△ 92,287,334</u>	1,733,891,507	
(3) 仮払金		79,241	
(4) その他流動資産		540,927,464	
流動資産合計			<u>6,900,423,684</u>
資産合計			<u><u>212,957,843,925</u></u>

## 負債の部

### 3 固定負債

#### (1) 企業債

イ 建設改良費等の財源に  
充てるための企業債

65,270,170,520

企業債合計

65,270,170,520

#### (2) 引当金

イ 退職給付引当金

174,796,885

引当金合計

174,796,885

**固定負債合計**

**65,444,967,405**

### 4 流動負債

#### (1) 企業債

イ 建設改良費等の財源に  
充てるための企業債

6,522,997,558

企業債合計

6,522,997,558

#### (2) 未払金

1,547,235,791

#### (3) 預り金

13,253,501

#### (4) 引当金

イ 賞与引当金

32,797,625

ロ 法定福利費引当金

7,171,970

引当金合計

39,969,595

**流動負債合計**

**8,123,456,445**

### 5 繰延収益

#### (1) 長期前受金

イ 国庫負担金

1,486,937,280

収益化累計額

△ 89,221,620

1,397,715,660

ロ 国庫補助金

93,168,415,215

収益化累計額

△ 41,318,916,054

51,849,499,161

ハ 他会計負担金

41,655,296,651

収益化累計額

△ 20,662,000,432

20,993,296,219

ニ 工事負担金

7,878,610,005

収益化累計額

△ 3,453,254,726

4,425,355,279

ホ 受益者負担金

12,903,870,198

収益化累計額

△ 5,678,290,100

7,225,580,098

ヘ 受贈財産評価額

2,634,397,268

収益化累計額

△ 878,006,498

1,756,390,770

ト 貸付事業剰余金

36,273,333

収益化累計額

△ 17,594,094

18,679,239

チ その他資本剰余金

369,390,864

収益化累計額

△ 196,907,994

172,482,870

リ 建設仮勘定

494,464,090

**繰延収益合計**

**88,333,463,386**

**負債合計**

**161,901,887,236**

資 本 の 部

6 資本金

(1) 自己資本金		45,181,760,490	
資本金合計			45,181,760,490

7 剰余金

(1) 資本剰余金			
イ 国庫補助金	325,962,264		
ロ 他会計負担金	576,325,474		
ハ 受益者負担金	131,783,706		
ニ 受贈財産評価額	5,343,044		
ホ 貸付事業剰余金	424,016		
ヘ その他資本剰余金	347		
資本剰余金合計		1,039,838,851	
(2) 利益剰余金			
イ 当年度未処分利益剰余金	4,834,357,348		
利益剰余金合計		4,834,357,348	
剰余金合計		5,874,196,199	
資本合計		51,055,956,689	
負債資本合計		212,957,843,925	

# 附 属 明 细 书

# 1 令和4年度長野市下水道事業キャッシュ・フロー計算書

(令和4年4月1日から令和5年3月31日まで)

(単位 円)

## (1) 業務活動によるキャッシュ・フロー

当年度純利益	2,158,191,502
減価償却費	6,528,844,884
退職給付引当金の増減額 (△は減少)	23,039,359
賞与引当金の増減額 (△は減少)	1,889,938
法定福利費引当金の増減額 (△は減少)	1,061,383
貸倒引当金の増減額 (△は減少)	7,014,463
長期前受金戻入額	△ 3,212,837,520
受取利息及び配当金	△ 2,300,844
支払利息	1,270,121,653
固定資産除却損	74,511,234
未収金の増減額 (△は増加)	8,495,168
未払金の増減額 (△は減少)	276,672,388
その他流動資産の増減額 (△は増加)	13,220
その他流動負債の増減額 (△は減少)	△ 2,603,725
<b>小計</b>	<b>7,132,113,103</b>
利息及び配当金の受取額	2,300,844
利息の支払額	△ 1,270,121,653
<b>業務活動によるキャッシュ・フロー</b>	<b>5,864,292,294</b>

## (2) 投資活動によるキャッシュ・フロー

有形固定資産の取得による支出	△ 3,268,912,323
無形固定資産の取得による支出	△ 514,039,348
国庫補助金等による収入	1,502,831,660
国庫補助金等の返還による支出	△ 73,508
工事負担金による収入	74,155,980
受益者負担金による収入	30,673,690
一般会計からの繰入金による収入	1,049,868,498
<b>投資活動によるキャッシュ・フロー</b>	<b>△ 1,125,495,351</b>

## (3) 財務活動によるキャッシュ・フロー

建設改良費等の財源に充てるための企業債による収入	2,081,700,000
建設改良費等の財源に充てるための企業債の償還による支出	△ 6,700,762,355
<b>財務活動によるキャッシュ・フロー</b>	<b>△ 4,619,062,355</b>
<b>資金増加額</b>	<b>119,734,588</b>
<b>資金期首残高</b>	<b>4,505,790,884</b>
<b>資金期末残高</b>	<b>4,625,525,472</b>



## 2 下水道事業収益費用明細書

### (1) 収益の部

(税抜き)

款	項	目	節	金額	備考
				円	円
下水道事業収益				13,816,731,810	
	営業収益			7,194,750,280	
		下水道使用料		7,177,723,807	
			下水道使用料	7,177,723,807	
		その他営業収益		17,026,473	
			手数料	16,780,399	
			雑収益	246,074	
	営業外収益			6,621,981,530	
		受取利息及び 配当金		2,300,844	
			預金利息	2,300,844	
		国庫補助金		863,500	
			交付金	863,500	うち雨水 863,500
		他会計負担金		3,232,739,000	
			一般会計負担金	3,232,739,000	うち雨水 420,468,114
		長期前受金戻入		3,212,837,520	
			長期前受金戻入	3,212,837,520	うち雨水 332,871,242
		雑収益		173,240,666	
			賃貸料	1,631,720	
			その他雑収益	171,608,946	



款	項	目	節	金額	備考	
				円	円	
		処理場費	補償金	499,000		
			材料費	2,920,890		
			負担金	39,629		
			福利厚生費	6,400		
				1,197,755,791		
				給料	48,948,963	予算額 51,825,000
				手当等	26,333,245	予算額 29,389,000
				賞与引当金	6,631,192	予算額 6,807,000
				繰入額		
				法定福利費	15,555,874	予算額 16,541,000
				法定福利費		
				引当金繰入額	1,621,651	予算額 1,733,000
				旅費	116,694	
				被服費	192,730	
				備用品費	3,137,191	
				燃料費	477,459	
				光熱水費	2,999,659	
				通信運搬費	797,765	
				広告料	44,915	
				委託料	463,919,874	
				手数料	22,836,052	
				賃借料	719,544	
				修繕費	102,904,976	
				工事請負費	790,000	
				動力費	231,724,086	
				薬品費	83,399	
			材料費	12,418,740		
			負担金	255,019,392		
			保険料	150,790		
			公課費	331,600		
		ポンプ場費		13,479,001		
				給料	2,753,000	予算額 3,617,000
				手当等	1,405,723	予算額 1,875,000
				賞与引当金	483,261	予算額 491,000
				繰入額		
				法定福利費	850,417	予算額 1,155,000
				法定福利費		
				引当金繰入額	93,889	予算額 124,000
				光熱水費	24,218	
				通信運搬費	142,320	
				委託料	429,616	

款	項	目	節	金額	備考	
				円	円	
		浄化槽費	修繕費	499,000		
			工事請負費	208,000		
			動力費	5,953,557		
			薬品費	636,000		
				79,174,019		
			給料	2,565,600	予算額	3,384,000
			手当等	1,320,092	予算額	2,656,000
			賞与引当金	304,940	予算額	456,000
			繰入額			
			法定福利費	756,484	予算額	1,079,000
			法定福利費	59,244	予算額	115,000
			引当金繰入額			
			委託料	35,838,797		
			手数料	31,069,862		
		修繕費	7,259,000			
		業務費	1,690,973,911			
		業務費	給料	8,482,800	予算額	8,905,000
			手当等	3,383,386	予算額	3,434,000
			賞与引当金	1,119,061	予算額	1,261,000
			繰入額			
			法定福利費	2,518,298	予算額	2,870,000
			法定福利費	217,413	予算額	317,000
			引当金繰入額			
			備用品費	166,106		
			委託料	174,853,119		
			手数料	28,643,148		
			賃借料	16,907,460		
			負担金	1,454,683,120		
			総係費	185,824,193		
			総係費	給料	42,696,000	予算額
		手当等		28,786,073	予算額	30,210,000
		賞与引当金		6,678,639	予算額	6,989,000
		繰入額				
		法定福利費		14,334,625	予算額	14,439,000
		法定福利費		1,564,202	予算額	1,782,000
		引当金繰入額				
		報酬		266,000	予算額	266,000
		旅費		99,377		
		退職給付費		44,118,381	予算額	44,119,000
		被服費		48,350		
		備用品費		573,132		

款	項	目	節	金額	備考
				円	円
			燃料費	14,631	
			印刷製本費	608,000	
			通信運搬費	215,254	
			広告料	89,887	
			委託料	12,101,522	
			手数料	28,100	
			賃借料	1,615,457	
			負担金	5,496,537	
			交際費	801	予算額 50,000
			研修費	1,877,562	
			食糧費	2,288	
			福利厚生費	1,190,946	
			会費負担金	1,262,380	
			保険料	3,587,049	
			貸倒引当金		
			繰入額	18,569,000	
		減価償却費		6,528,844,884	
			有形固定資産 減価償却費	6,178,198,232	うち雨水 631,908,125
			無形固定資産 減価償却費	350,646,652	
		資産減耗費		74,511,234	
			固定資産除却費	74,511,234	
	営業外費用			1,285,499,338	
		支払利息及び 企業債取扱諸 費		1,270,121,653	
			企業債利息	1,270,121,653	うち雨水 120,567,731
		雑支出		15,377,685	
			その他雑支出	15,377,685	

### 3 下水道事業資本的収入支出明細書

#### (1) 収入の部

(税込み)

款	項	目	節	金額	備考
				円	円
資本的収入				4,302,391,824	
	企業債			2,081,700,000	
		企業債		2,081,700,000	
			下水道事業債	2,081,700,000	うち雨水 594,500,000
	国庫補助金			982,146,670	
		国庫補助金		982,146,670	
			交付金	982,146,670	うち雨水 582,916,170
	工事負担金			105,964,884	
		工事負担金		105,964,884	
			工事負担金	105,964,884	
	受益者負担金			28,719,270	
		受益者負担金		28,719,270	
			受益者負担金	21,831,680	
			受益者分担金	6,887,590	
	他会計負担金			1,103,861,000	
		他会計負担金		1,103,861,000	
			一般会計負担金	1,103,861,000	うち雨水 68,718,713

## (2) 支出の部

(税込み)

款	項	目	節	金額	備考
				円	円
資本的支出	建設改良費			10,538,546,777	
		事務費		3,837,710,914	
				191,078,656	
			給料	77,291,377	予算額 85,653,000
			手当等	51,567,221	予算額 61,077,000
			法定福利費	26,913,102	予算額 31,160,000
			報償費	1,635,800	
			被服費	276,038	
			備用品費	875,588	うち雨水 59,683
			燃料費	198,427	
			印刷製本費	627,000	
			通信運搬費	188,664	
			委託料	24,171,381	うち雨水 687,500
			手数料	498,792	うち雨水 476,300
			賃借料	5,817,501	うち雨水 56,693
			修繕費	134,139	
			負担金	686,276	
			研修費	169,220	うち雨水 169,220
			保険料	19,730	
			公課費	8,400	
		資産購入費		9,691,100	
			機械器具費	9,691,100	
		下水管施設費		157,638,405	
			工事請負費	157,638,405	
		公共下水道事業費		1,702,373,922	
			委託料	225,513,400	うち雨水 52,062,400
			路面復旧費	8,293,800	うち雨水 8,293,800
			工事請負費	1,072,016,000	うち雨水 472,120,000
			補償金	8,908,210	うち雨水 7,942,210
			負担金	387,642,512	
		流域関連公共下水道事業費		932,453,850	
			委託料	166,455,466	うち雨水 147,722,466
			工事請負費	739,439,600	うち雨水 525,465,000
			補償金	19,000,266	うち雨水 15,843,266
			用地費	7,558,518	うち雨水 7,558,518

款	項	目	節	金額	備考
				円	円
		流域下水道事業費		174,609,461	
			負担金	174,609,461	
		特定環境保全公共下水道事業費		563,429,520	
			委託料	425,314,700	うち雨水 7,934,700
			工事請負費	72,825,500	うち雨水 24,772,000
			補償金	65,289,320	うち雨水 55,836,320
		農業集落排水事業費		92,147,000	
			委託料	9,152,000	
			工事請負費	82,995,000	
		戸別浄化槽事業費		14,289,000	
			委託料	1,540,000	
			工事請負費	12,749,000	
	企業債償還金			6,700,762,355	
		企業債償還金		6,700,762,355	
			元金償還金	6,700,762,355	うち雨水 448,896,383
	国庫補助金返還金			73,508	
		国庫補助金返還金		73,508	
			国庫補助金返還金	73,508	



## 4 下水道事業固定資産明細書

(単位 円)

### (1) 有形固定資産

資産の種類	年度当初現在高	当年度増加額	当年度減少額	年度末現在高	減価償却累計額			年度末償却未済高
					当年度増加額	当年度減少額	果 計	
土地	3,328,076,456	7,830,018	0	3,335,906,474	—	—	—	3,335,906,474
施設用地	3,327,739,856	7,830,018	0	3,335,569,874	—	—	—	3,335,569,874
その他用地	336,600	0	0	336,600	—	—	—	336,600
建物	10,600,063,568	0	0	10,600,063,568	212,720,790	0	5,351,932,755	5,248,130,813
事務所用建物	499,024,088	0	0	499,024,088	9,042,913	0	335,442,762	163,581,326
施設用建物	9,933,706,131	0	0	9,933,706,131	199,856,506	0	4,938,993,154	4,994,712,977
倉庫車庫用建物	93,742,381	0	0	93,742,381	2,563,005	0	59,161,777	34,580,604
その他建物	73,590,968	0	0	73,590,968	1,258,366	0	18,335,062	55,255,906
構築物	301,194,591,676	3,080,118,839	126,242,129	304,148,468,386	5,627,474,234	54,727,291	124,177,901,087	179,970,567,299
排水施設	286,338,604,441	2,669,629,363	125,363,179	288,882,870,625	5,314,903,677	54,103,729	116,955,062,787	171,927,807,838
処理設備	12,704,666,102	410,489,476	878,950	13,114,276,628	264,811,404	623,562	6,276,914,483	6,837,362,145
その他構築物	2,151,321,133	0	0	2,151,321,133	47,759,153	0	945,923,817	1,205,397,316
機械及び装置	16,978,561,008	117,880,038	54,313,685	17,042,127,361	331,418,807	51,597,998	12,911,255,223	4,130,872,138
電気設備	6,633,069,165	0	11,680,257	6,621,388,908	132,709,539	11,096,243	5,454,538,281	1,166,850,627
ポンプ設備	5,845,458,785	32,685,383	0	5,878,144,168	148,773,420	0	3,416,016,474	2,462,127,694
計量設備	17,408,683	0	0	17,408,683	222,813	0	16,538,247	870,436
その他機械装置	4,482,624,375	85,194,655	42,633,428	4,525,185,602	49,713,035	40,501,755	4,024,162,221	501,023,381
車両運搬具	97,620,559	3,296,194	2,916,760	97,999,993	1,822,258	2,770,922	87,422,083	10,577,910
自動車	92,520,559	3,296,194	2,916,760	92,899,993	1,822,258	2,770,922	82,577,083	10,322,910
その他車両運搬具	5,100,000	0	0	5,100,000	0	0	4,845,000	255,000
工具器具及び備品	112,822,715	5,524,370	1,778,339	116,568,746	4,762,143	1,643,468	92,186,370	24,382,376
小 計	332,311,735,982	3,214,649,459	185,250,913	335,341,134,528	6,178,198,232	110,739,679	142,620,697,518	192,720,437,010
建設仮勘定	1,458,670,709	790,497,199	964,031,266	1,285,136,642	—	—	—	1,285,136,642
合 計	333,770,406,691	4,005,146,658	1,149,282,179	336,626,271,170	6,178,198,232	110,739,679	142,620,697,518	194,005,573,652

(2) 無形固定資産

資産の種類	年度当初現在高	当年度増加額	当年度減少額	当年度減価償却高	年度末現在高
	円	円	円	円	円
施設利用権	11,888,453,893	514,039,348	0	350,646,652	12,051,846,589

5 下水道事業流動資産明細書

資産の種類	年度当初現在高	当年度増減額	年度末現在高	備考
	円	円	円	
現金預金	4,505,790,884	119,734,588	4,625,525,472	(注1)
未収金	2,422,713,149	△ 596,534,308	1,826,178,841	
下水道使用料	833,735,137	△ 4,494,239	829,240,898	(注2)
国庫補助金	1,035,694,250	△ 69,409,580	966,284,670	
国庫負担金	537,211,000	△ 537,211,000	0	
工事負担金	138,600	23,139,400	23,278,000	
受益者負担金	10,659,590	△ 4,557,960	6,101,630	(注3)
その他未収金	5,274,572	△ 4,000,929	1,273,643	(注4)
貸倒引当金	△ 85,272,871	△ 7,014,463	△ 92,287,334	
仮払金	92,461	△ 13,220	79,241	
その他流動資産	540,927,464	0	540,927,464	
合 計	7,384,251,087	△ 483,827,403	6,900,423,684	

(注1) 現金 10,000円、預金 4,625,515,472円

(注2) 過年度125,719,754円（うち平成23年度賦課漏れ分 1,075,278円）、当年度 703,521,144円  
（うち令和5年3月調定分 619,597,430円）

(注3) 過年度5,310,950円、当年度790,680円（うち令和5年4月口座振替分333,020円）

(注4) 雑収入ほか

6 下水道事業固定負債明細書

負債の種類	年度当初現在高	当年度増減額	年度末現在高	備考
	円	円	円	
建設改良費等の財源に充てるための企業債	69,711,468,078	△ 4,441,297,558	65,270,170,520	
退職給付引当金	151,757,526	23,039,359	174,796,885	
合 計	69,863,225,604	△ 4,418,258,199	65,444,967,405	

## 7 下水道事業流動負債明細書

負債の種類	年度当初現在高	当年度増減額	年度末現在高	備考
	円	円	円	
建設改良費等の財源に充てるための企業債	6,700,762,355	△ 177,764,797	6,522,997,558	
未払金	1,541,363,206	5,872,585	1,547,235,791	
営業未払金	360,294,965	219,587,288	579,882,253	
未払消費税及び地方消費税	27,809,700	57,085,100	84,894,800	
その他未払金	1,153,258,541	△ 270,799,803	882,458,738	
預り金	15,857,226	△ 2,603,725	13,253,501	
税金預り金	0	8,910	8,910	
契約保証金	15,636,000	△ 2,685,700	12,950,300	
諸預り金	221,226	73,065	294,291	
引当金	37,055,402	2,914,193	39,969,595	
賞与引当金	30,909,725	1,887,900	32,797,625	
法定福利費引当金	6,145,677	1,026,293	7,171,970	
合 計	8,295,038,189	△ 171,581,744	8,123,456,445	

## 8 下水道事業資本金明細書

資本金の種類	年度当初現在高	当年度増減額	年度末現在高	備考
	円	円	円	
自己資本金	42,745,369,246	2,436,391,244	45,181,760,490	
固有資本金	4,959,728,674	0	4,959,728,674	
組入資本金	37,785,640,572	2,436,391,244	40,222,031,816	
合 計	42,745,369,246	2,436,391,244	45,181,760,490	

## 9 下水道事業剰余金明細書

剰余金の種類	年度当初現在高	当年度増減額	年度末現在高	備考
	円	円	円	
資本剰余金	1,021,616,236	18,222,615	1,039,838,851	
利益剰余金	5,112,557,090	△ 278,199,742	4,834,357,348	
合 計	6,134,173,326	△ 259,977,127	5,874,196,199	

10 下水道事業繰延収益明細書

(単位 円)

負債の種類	年度当初現在高	期中増減		年度末現在高	収益化累計額			年度末償却未済高
		当年度増加額	当年度減少額		当年度増加額	当年度減少額	累計	
長期前受金	158,609,808,803	2,408,156,009	390,309,908	160,627,654,904	3,177,557,768	41,108,712	72,294,191,518	88,333,463,386
国庫負担金	1,486,937,280	0	0	1,486,937,280	49,797,507	0	89,221,620	1,397,715,660
国庫補助金	92,328,667,375	876,657,058	36,909,218	93,168,415,215	1,717,446,940	19,729,690	41,318,916,054	51,849,499,161
他会計負担金	40,651,640,276	1,031,645,883	27,989,508	41,655,296,651	979,483,257	15,652,978	20,662,000,432	20,993,296,219
工事負担金	7,790,284,259	92,312,201	3,986,455	7,878,610,005	142,179,103	1,743,164	3,453,254,726	4,425,355,279
受益者負担金	12,876,426,973	34,623,111	7,179,886	12,903,870,198	234,337,222	3,752,834	5,678,290,100	7,225,580,098
受贈財産評価額	2,591,357,268	43,040,000	0	2,634,397,268	47,070,815	0	878,006,498	1,756,390,770
貸付事業剰余金	36,292,865	0	19,532	36,273,333	648,252	8,657	17,594,094	18,679,239
その他資本剰余金	369,694,729	0	303,865	369,390,864	6,594,672	221,389	196,907,994	172,482,870
建設仮勘定	478,507,778	329,877,756	313,921,444	494,464,090	-	-	-	494,464,090
合計	158,609,808,803	2,408,156,009	390,309,908	160,627,654,904	3,177,557,768	41,108,712	72,294,191,518	88,333,463,386

# 11 下水道事業企業債明細書

## (1) 公共下水道事業

種 類	発 行 年月日	発 行 総 額 (発行価額)	償 還 高		未 償 還 残 高	利 率	償 還 終 期	備 考
			当年度償還高	償還高累計				
		円	円	円	円	%		
H4 下水道事業債(流域)	H5. 3.25	482,100,000	30,962,561	482,100,000	0	4.400	R5. 3.25	財務省理財局
H4 下水道事業債	H5. 5.28	295,400,000	18,971,874	295,400,000	0	4.400	R5. 3.25	財務省理財局
H4 下水道事業債(流域)	H5. 5.28	29,900,000	1,920,308	29,900,000	0	4.400	R5. 3.25	財務省理財局
H4 下水道事業債	H5. 7. 5	2,920,100,000	196,607,175	2,920,100,000	0	4.900	R5. 3.31	郵便貯金・簡易生命保険 管理機構 簡保資金
H4 下水道事業債	H5. 7.26	513,500,000	34,573,399	513,500,000	0	4.900	R5. 3.25	財務省理財局
H4 下水道事業債(特別分)	H5. 7.26	81,380,000	5,479,228	81,380,000	0	4.900	R5. 3.25	財務省理財局
H5 下水道事業債(流域)	H6. 3.23	700,700,000	40,338,113	658,876,111	41,823,889	3.650	R6. 3. 1	財務省理財局
H5 下水道事業債(流域)	H6. 5.20	18,100,000	1,103,403	16,948,640	1,151,360	4.300	R6. 3.25	財務省理財局
H5 下水道事業債	H7. 3.27	430,400,000	25,820,543	375,057,940	55,342,060	4.650	R7. 3. 1	財務省理財局
H5 下水道事業債(特別分)	H7. 3.27	161,100,000	9,664,705	140,385,303	20,714,697	4.650	R7. 3. 1	財務省理財局
H5 下水道事業債	H7. 3.27	3,738,500,000	229,494,480	3,373,858,848	364,641,152	4.650	R6. 9.30	郵便貯金・簡易生命保険 管理機構 簡保資金
H5 下水道事業債	H7. 3.27	376,600,000	22,592,975	328,175,697	48,424,303	4.650	R7. 3. 1	財務省理財局
H6 下水道事業債	H7. 3.27	563,000,000	39,101,345	563,000,000	0	4.750	R5. 3.20	地方公共団体金融機構
H6 下水道事業債	H7. 3.27	1,242,100,000	85,888,320	1,242,100,000	0	4.700	R5. 3.20	地方公共団体金融機構
H6 下水道事業債(流域)	H7. 3.27	344,500,000	20,667,233	300,203,207	44,296,793	4.650	R7. 3. 1	財務省理財局
H6 下水道事業債(流域)	H7. 3.27	159,300,000	11,063,667	159,300,000	0	4.750	R5. 3.20	地方公共団体金融機構
H6 下水道事業債	H7. 5.26	323,600,000	18,255,143	284,933,368	38,666,632	3.850	R7. 3.25	財務省理財局
H6 下水道事業債(流域)	H7. 5.26	7,200,000	406,172	6,339,680	860,320	3.850	R7. 3.25	財務省理財局
H6 下水道事業債	H7. 5.30	73,700,000	4,765,196	73,700,000	0	3.950	R5. 3.20	地方公共団体金融機構
H6 下水道事業債	H7. 5.30	96,800,000	6,230,249	96,800,000	0	3.900	R5. 3.20	地方公共団体金融機構
H6 下水道事業債(流域)	H7. 5.30	3,800,000	245,695	3,800,000	0	3.950	R5. 3.20	地方公共団体金融機構
H6 下水道事業債	H7. 9.25	22,700,000	1,200,670	19,523,387	3,176,613	3.250	R7. 9. 1	財務省理財局
H6 下水道事業債	H7. 9.25	3,404,300,000	182,989,481	3,020,138,167	384,161,833	3.250	R7. 3.31	郵便貯金・簡易生命保険 管理機構 簡保資金
H7 下水道事業債(流域)	H8. 3.14	559,000,000	28,884,192	466,727,940	92,272,060	3.150	R8. 3. 1	財務省理財局
H7 下水道事業債	H8. 3.22	472,800,000	27,738,033	444,153,156	28,646,844	3.250	R6. 3.20	地方公共団体金融機構
H7 下水道事業債	H8. 3.22	1,364,700,000	79,725,363	1,282,403,015	82,296,985	3.200	R6. 3.20	地方公共団体金融機構
H7 下水道事業債(流域)	H8. 3.22	256,000,000	15,018,901	240,489,019	15,510,981	3.250	R6. 3.20	地方公共団体金融機構
H7 下水道事業債	H8. 5.16	68,600,000	4,092,874	64,364,705	4,235,295	3.450	R6. 3.20	地方公共団体金融機構
H7 下水道事業債	H8. 5.16	93,000,000	5,548,648	87,258,273	5,741,727	3.450	R6. 3.20	地方公共団体金融機構
H7 下水道事業債(流域)	H8. 5.16	1,800,000	107,393	1,688,870	111,130	3.450	R6. 3.20	地方公共団体金融機構
H7 下水道事業債	H8. 5.27	335,000,000	17,624,733	278,416,196	56,583,804	3.400	R8. 3.25	財務省理財局
H7 下水道事業債(流域)	H8. 5.27	3,600,000	189,400	2,991,934	608,066	3.400	R8. 3.25	財務省理財局
H7 下水道事業債	H9. 3.25	3,809,300,000	189,171,216	3,104,199,082	705,100,918	2.800	R8. 9.30	郵便貯金・簡易生命保険 管理機構 簡保資金
H7 下水道事業債	H9. 3.25	50,400,000	2,468,326	39,810,827	10,589,173	2.800	R9. 3. 1	財務省理財局
H8 下水道事業債(流域)	H9. 3.25	380,000,000	18,610,392	300,160,992	79,839,008	2.800	R9. 3. 1	財務省理財局
H8 下水道事業債	H9. 3.28	469,700,000	25,985,920	415,428,820	54,271,180	2.900	R7. 3.20	地方公共団体金融機構
H8 下水道事業債	H9. 3.28	1,309,100,000	72,149,064	1,158,529,733	150,570,267	2.850	R7. 3.20	地方公共団体金融機構
H8 下水道事業債(流域)	H9. 3.28	171,400,000	9,482,620	151,595,700	19,804,300	2.900	R7. 3.20	地方公共団体金融機構
H8 下水道事業債	H9. 5.23	40,300,000	2,187,130	35,749,155	4,550,845	2.650	R7. 3.20	地方公共団体金融機構
H8 下水道事業債	H9. 5.23	61,600,000	3,343,106	54,643,870	6,956,130	2.650	R7. 3.20	地方公共団体金融機構
H8 下水道事業債(流域)	H9. 5.23	2,200,000	119,396	1,951,567	248,433	2.650	R7. 3.20	地方公共団体金融機構
H8 下水道事業債(流域)	H9. 5.26	4,700,000	227,195	3,730,186	969,814	2.600	R9. 3.25	財務省理財局
H8 下水道事業債	H9. 9.25	216,300,000	10,258,745	166,846,799	49,453,201	2.500	R9. 9. 1	財務省理財局
H8 下水道事業債	H10. 1.30	3,779,900,000	174,851,116	2,946,252,067	833,647,933	2.100	R9. 9.30	郵便貯金・簡易生命保険 管理機構 簡保資金
H8 下水道事業債	H9. 5.26	24,100,000	1,164,982	19,127,126	4,972,874	2.600	R9. 3.25	財務省理財局
H9 下水道事業債	H10. 3.25	810,600,000	41,546,351	680,364,898	130,235,102	2.200	R8. 3.20	地方公共団体金融機構
H9 下水道事業債	H10. 3.25	1,320,800,000	67,460,332	1,109,543,087	211,256,913	2.150	R8. 3.20	地方公共団体金融機構
H9 下水道事業債(流域)	H10. 3.25	56,000,000	2,870,214	47,002,757	8,997,243	2.200	R8. 3.20	地方公共団体金融機構
H9 下水道事業債(流域)	H10. 3.25	107,500,000	4,921,078	81,291,772	26,208,228	2.100	R10. 3. 1	財務省理財局
H9 下水道事業債	H10. 5.25	300,300,000	13,666,328	227,735,855	72,564,145	2.000	R10. 3.25	財務省理財局
H9 下水道事業債(流域)	H10. 5.25	3,600,000	163,833	2,730,101	869,899	2.000	R10. 3.25	財務省理財局
H9 下水道事業債	H10. 5.28	57,700,000	2,936,753	48,512,507	9,187,493	2.100	R8. 3.20	地方公共団体金融機構
H9 下水道事業債	H10. 5.28	98,700,000	5,005,919	83,054,814	15,645,186	2.050	R8. 3.20	地方公共団体金融機構

種 類	発 行 年月日	発 行 総 額 (発行価額)	償 還 高		未 償 還 残 高	利率	償還終期	備 考
			当年度償還高	償還高累計				
		円	円	円	円	%		
H9 下水道事業債(流域)	H10. 5.28	1,800,000	91,614	1,513,388	286,612	2.100	R8. 3.20	地方公共団体金融機構
H9 下水道事業債	H11. 2.10	4,093,300,000	186,425,956	2,991,748,162	1,101,551,838	2.200	R10. 9.30	郵便貯金・簡易生命保険 管理機構 簡保資金
H9 下水道事業債	H10. 5.25	33,800,000	1,538,201	25,632,607	8,167,393	2.000	R10. 3.25	財務省理財局
H10 下水道事業債(流域)	H11. 3.24	167,000,000	8,324,063	131,909,025	35,090,975	2.100	R9. 3.20	地方公共団体金融機構
H10 下水道事業債	H11. 3.24	1,086,800,000	54,171,211	858,435,509	228,364,491	2.100	R9. 3.20	地方公共団体金融機構
H10 下水道事業債	H11. 3.24	1,392,900,000	69,428,671	1,100,216,065	292,683,935	2.100	R9. 3.20	地方公共団体金融機構
H10 下水道事業債(流域)	H11. 3.25	319,300,000	14,314,562	226,838,721	92,461,279	2.100	R11. 3. 1	財務省理財局
H10 下水道事業債(流域)	H11. 5.25	19,400,000	852,592	13,969,927	5,430,073	1.700	R11. 3.25	財務省理財局
H10 下水道事業債	H11. 5.28	81,600,000	3,993,695	64,889,942	16,710,058	1.800	R9. 3.20	地方公共団体金融機構
H10 下水道事業債	H11. 5.28	78,900,000	3,849,657	62,812,736	16,087,264	1.750	R9. 3.20	地方公共団体金融機構
H10 下水道事業債(流域)	H11. 5.28	10,100,000	494,318	8,031,720	2,068,280	1.800	R9. 3.20	地方公共団体金融機構
H10 下水道事業債	H11.11.30	307,200,000	13,569,180	212,101,679	95,098,321	2.000	R11. 9.25	財務省理財局
H10 下水道事業債	H12. 2.10	4,741,700,000	209,443,300	3,273,836,371	1,467,863,629	2.000	R11. 9.30	郵便貯金・簡易生命保険 管理機構 簡保資金
H11 下水道事業債(流域)	H12. 3.22	116,900,000	5,677,613	86,753,557	30,146,443	2.000	R10. 3.20	地方公共団体金融機構
H11 下水道事業債	H12. 3.22	675,800,000	32,822,338	501,523,134	174,276,866	2.000	R10. 3.20	地方公共団体金融機構
H11 下水道事業債	H12. 3.22	1,373,500,000	66,708,318	1,019,298,645	354,201,355	2.000	R10. 3.20	地方公共団体金融機構
H11 下水道事業債(流域)	H12. 3.24	230,300,000	10,071,750	153,895,676	76,404,324	2.000	R12. 3. 1	財務省理財局
H11 下水道事業債(流域)	H12. 5.26	6,500,000	284,266	4,343,560	2,156,440	2.000	R12. 3.25	財務省理財局
H11 下水道事業債	H12. 5.30	55,500,000	2,695,531	41,187,531	14,312,469	2.000	R10. 3.20	地方公共団体金融機構
H11 下水道事業債	H12. 5.30	108,000,000	5,245,358	80,148,711	27,851,289	2.000	R10. 3.20	地方公共団体金融機構
H11 下水道事業債(流域)	H12. 5.30	3,200,000	155,418	2,374,777	825,223	2.000	R10. 3.20	地方公共団体金融機構
H11 下水道事業債	H13. 1.31	4,194,700,000	180,368,880	2,733,805,771	1,460,894,229	1.800	R12. 9.30	郵便貯金・簡易生命保険 管理機構 簡保資金
H11 下水道事業債(特別分)	H13. 1.31	399,400,000	17,173,894	260,300,384	139,099,616	1.800	R12. 9.25	財務省理財局
H11 下水道事業債	H13. 3.26	321,800,000	13,629,075	204,582,993	117,217,007	1.600	R13. 3. 1	財務省理財局
H12 下水道事業債(流域)	H13. 3.22	135,300,000	6,362,012	94,781,017	40,518,983	1.700	R11. 3.20	地方公共団体金融機構
H12 下水道事業債	H13. 3.22	409,000,000	19,231,803	286,514,680	122,485,320	1.700	R11. 3.20	地方公共団体金融機構
H12 下水道事業債	H13. 3.22	1,723,700,000	80,879,660	1,209,491,583	514,208,417	1.650	R11. 3.20	地方公共団体金融機構
H12 下水道事業債(流域)	H13. 3.26	284,000,000	12,028,145	180,551,801	103,448,199	1.600	R13. 3. 1	財務省理財局
H12 下水道事業債	H13. 5.25	301,600,000	12,773,551	191,740,925	109,859,075	1.600	R13. 3.25	財務省理財局
H12 下水道事業債(流域)	H13. 5.25	2,900,000	122,823	1,843,664	1,056,336	1.600	R13. 3.25	財務省理財局
H12 下水道事業債	H13. 5.30	144,100,000	6,775,801	100,945,635	43,154,365	1.700	R11. 3.20	地方公共団体金融機構
H12 下水道事業債(流域)	H13. 5.30	1,500,000	70,532	1,050,788	449,212	1.700	R11. 3.20	地方公共団体金融機構
H12 下水道事業債(特別分)	H14. 2.28	95,200,000	4,060,344	56,852,702	38,347,298	2.200	R13. 9.25	財務省理財局
H12 下水道事業債	H14. 2.28	4,227,900,000	180,322,773	2,524,869,082	1,703,030,918	2.200	R13. 9.30	郵便貯金・簡易生命保険 管理機構 簡保資金
H13 下水道事業債(流域)	H14. 3.22	131,100,000	6,156,299	84,019,318	47,080,682	2.200	R12. 3.20	地方公共団体金融機構
H13 下水道事業債	H14. 3.22	461,900,000	21,690,272	296,022,295	165,877,705	2.200	R12. 3.20	地方公共団体金融機構
H13 下水道事業債	H14. 3.22	1,767,200,000	82,985,600	1,132,562,462	634,637,538	2.200	R12. 3.20	地方公共団体金融機構
H13 下水道事業債(流域)	H14. 3.25	249,900,000	10,542,436	143,879,989	106,020,011	2.200	R14. 3. 1	財務省理財局
H13 下水道事業債	H14. 5.27	386,600,000	16,278,826	223,722,776	162,877,224	2.100	R14. 3.25	財務省理財局
H13 下水道事業債(流域)	H14. 5.27	6,500,000	273,700	3,761,506	2,738,494	2.100	R14. 3.25	財務省理財局
H13 下水道事業債	H14. 5.30	189,000,000	8,821,199	122,082,363	66,917,637	2.000	R12. 3.20	地方公共団体金融機構
H13 下水道事業債(流域)	H14. 5.30	3,200,000	149,353	2,067,003	1,132,997	2.000	R12. 3.20	地方公共団体金融機構
H13 下水道事業債	H15. 2.28	3,358,500,000	138,406,712	1,942,691,560	1,415,808,440	1.400	R14. 9.30	郵便貯金・簡易生命保険 管理機構 簡保資金
H13 下水道事業債	H15. 2.28	637,900,000	26,288,415	368,987,033	268,912,967	1.400	R14. 9.25	財務省理財局
H14 下水道事業債(流域)	H15. 3.25	162,800,000	7,340,543	100,380,652	62,419,348	1.350	R13. 3.20	地方公共団体金融機構
H14 下水道事業債(流域)	H15. 3.25	153,400,000	6,261,266	86,489,176	66,910,824	1.200	R15. 3. 1	財務省理財局
H14 下水道事業債	H15. 3.25	435,400,000	19,631,893	268,462,747	166,937,253	1.350	R13. 3.20	地方公共団体金融機構
H14 下水道事業債	H15. 3.25	1,855,400,000	83,558,244	1,146,484,116	708,915,884	1.300	R13. 3.20	地方公共団体金融機構
H14 下水道事業債	H15. 5.26	145,000,000	5,892,745	83,068,527	61,931,473	0.900	R15. 3.25	財務省理財局
H14 下水道事業債(流域)	H15. 5.26	7,600,000	308,861	4,353,937	3,246,063	0.900	R15. 3.25	財務省理財局
H14 下水道事業債	H15. 5.29	97,700,000	4,356,083	61,406,606	36,293,394	0.900	R13. 3.20	地方公共団体金融機構
H14 下水道事業債(流域)	H15. 5.29	8,000,000	356,691	5,028,177	2,971,823	0.900	R13. 3.20	地方公共団体金融機構
H14 下水道事業債	H16. 3.25	3,349,200,000	135,263,655	1,669,274,878	1,679,925,122	2.000	R16. 3. 1	財務省理財局
H14 下水道事業債	H16. 3.31	109,100,000	4,406,206	54,376,536	54,723,464	2.000	R16. 3.31	郵便貯金・簡易生命保険 管理機構 簡保資金
H15 下水道事業債(流域)	H16. 3.23	222,300,000	9,959,227	123,660,945	98,639,055	1.900	R14. 3.20	地方公共団体金融機構

種 類	発 行 年月日	発 行 総 額 (発行価額)	償 還 高		未 償 還 残 高	利率	償還終期	備 考
			当年度償還高	償還高累計				
		円	円	円	円	%		
H15 下水道事業債	H16. 3.23	469,200,000	21,020,554	261,006,363	208,193,637	1.900	R14. 3.20	地方公共団体金融機構
H15 下水道事業債	H16. 3.23	1,218,100,000	54,571,903	677,604,115	540,495,885	1.900	R14. 3.20	地方公共団体金融機構
H15 下水道事業債(流域)	H16. 3.25	194,900,000	7,871,398	97,140,116	97,759,884	2.000	R16. 3. 1	財務省理財局
H15 下水道事業債	H16. 5.20	11,400,000	511,871	6,278,491	5,121,509	2.100	R14. 3.20	地方公共団体金融機構
H15 下水道事業債(流域)	H16. 5.20	11,500,000	516,361	6,333,567	5,166,433	2.100	R14. 3.20	地方公共団体金融機構
H15 下水道事業債	H16. 5.27	19,200,000	775,385	9,510,689	9,689,311	2.100	R16. 3.25	財務省理財局
H15 下水道事業債(流域)	H16. 5.27	9,800,000	395,769	4,854,414	4,945,586	2.100	R16. 3.25	財務省理財局
H15 下水道事業債	H17. 3.25	573,800,000	22,693,625	261,058,186	312,741,814	2.100	R17. 3. 1	財務省理財局
H15 下水道事業債	H17. 3.31	2,190,600,000	86,637,600	996,643,538	1,193,956,462	2.100	R17. 3.31	郵便貯金・簡易生命保険 管理機構 簡保資金
H16 下水道事業債(流域)	H17. 3.23	143,400,000	6,305,684	72,538,021	70,861,979	2.100	R15. 3.20	地方公共団体金融機構
H16 下水道事業債	H17. 3.23	860,200,000	37,825,314	435,126,952	425,073,048	2.100	R15. 3.20	地方公共団体金融機構
H16 下水道事業債(流域)	H17. 3.25	120,600,000	4,769,696	54,868,627	65,731,373	2.100	R17. 3. 1	財務省理財局
H16 下水道事業債	H18. 3.27	1,195,600,000	46,308,061	496,668,994	698,931,006	2.100	R18. 3. 1	財務省理財局
H16 下水道事業債	H18. 3.31	2,564,700,000	99,336,137	1,065,412,322	1,499,287,678	2.100	R18. 3.31	郵便貯金・簡易生命保険 管理機構 簡保資金
H17 下水道事業債(流域)	H18. 3.27	75,700,000	2,932,018	31,446,841	44,253,159	2.100	R18. 3. 1	財務省理財局
H17 下水道事業債	H18. 3.30	754,900,000	32,537,506	350,796,072	404,103,928	2.000	R16. 3.20	地方公共団体金融機構
H17 下水道事業債(流域)	H18. 3.30	78,400,000	3,379,176	36,431,862	41,968,138	2.000	R16. 3.20	地方公共団体金融機構
H17 下水道事業債	H19. 3.26	1,647,000,000	62,472,898	620,395,163	1,026,604,837	2.100	R19. 3. 1	財務省理財局
H17 下水道事業債	H19. 3.29	2,061,100,000	79,001,154	816,086,030	1,245,013,970	2.100	R18. 9.30	郵便貯金・簡易生命保険 管理機構 簡保資金
H18 下水道事業債(流域)	H19. 3.26	71,200,000	2,700,711	26,819,755	44,380,245	2.100	R19. 3. 1	財務省理財局
H18 下水道事業債(流域)	H19. 3.29	82,600,000	3,480,198	34,478,770	48,121,230	2.150	R17. 3.20	地方公共団体金融機構
H18 下水道事業債	H19. 3.29	119,400,000	5,030,698	49,839,773	69,560,227	2.150	R17. 3.20	地方公共団体金融機構
H18 下水道事業債	H19. 3.29	1,832,600,000	77,286,833	767,506,850	1,065,093,150	2.100	R17. 3.20	地方公共団体金融機構
H18 下水道事業債	H20. 3.25	1,859,900,000	69,089,972	630,042,270	1,229,857,730	2.100	R20. 3. 1	財務省理財局
H18 下水道事業債	H20. 3.31	554,100,000	20,583,232	187,701,716	366,398,284	2.100	R20. 3.31	郵便貯金・簡易生命保険 管理機構 簡保資金
H19 下水道事業債(流域)	H20. 3.25	172,600,000	6,411,597	58,468,356	114,131,644	2.100	R20. 3. 1	財務省理財局
H19 下水道事業債(流域)	H20. 3.28	110,500,000	4,563,809	41,618,089	68,881,911	2.100	R18. 3.20	地方公共団体金融機構
H19 下水道事業債	H20. 3.28	847,900,000	35,019,491	319,348,224	528,551,776	2.100	R18. 3.20	地方公共団体金融機構
H19 下水道事業債	H20. 3.28	603,900,000	24,977,820	228,265,231	375,634,769	2.050	R18. 3.20	地方公共団体金融機構
H19 下水道事業債	H21. 3.25	3,348,000,000	123,016,811	1,027,717,943	2,320,282,057	1.900	R21. 3. 1	財務省理財局
H20 下水道事業債(流域)	H21. 3.25	98,200,000	3,608,200	30,143,939	68,056,061	1.900	R21. 3. 1	財務省理財局
H20 下水道事業債(流域)	H21. 3.25	252,500,000	10,291,634	85,979,276	166,520,724	1.900	R19. 3.20	地方公共団体金融機構
H20 下水道事業債	H21. 3.25	1,281,800,000	52,244,814	436,468,258	845,331,742	1.900	R19. 3.20	地方公共団体金融機構
H20 下水道事業債	H22. 3.25	1,467,000,000	52,264,917	389,084,053	1,077,915,947	2.100	R22. 3. 1	財務省理財局
H20 下水道事業債	H22. 3.25	728,700,000	29,004,983	216,652,837	512,047,163	2.000	R20. 3.20	地方公共団体金融機構
H21 下水道事業債	H22. 3.25	1,504,000,000	53,583,118	398,897,351	1,105,102,649	2.100	R22. 3.20	地方公共団体金融機構
H21 下水道事業債	H22. 3.25	488,300,000	17,396,700	129,509,028	358,790,972	2.100	R22. 3.20	地方公共団体金融機構
H21 下水道事業債(流域)	H22. 3.25	313,100,000	11,154,837	83,041,730	230,058,270	2.100	R22. 3.20	地方公共団体金融機構
H21 下水道事業債	H23. 3.24	784,200,000	27,744,734	183,633,208	600,566,792	1.900	R23. 3.20	地方公共団体金融機構
H21 下水道事業債	H23. 3.24	520,000,000	18,397,426	121,766,473	398,233,527	1.900	R23. 3.20	地方公共団体金融機構
H21 下水道事業債	H23. 3.24	1,580,600,000	55,921,099	370,123,243	1,210,476,757	1.900	R23. 3.20	地方公共団体金融機構
H22 下水道事業債(流域)	H23. 3.24	306,900,000	10,851,219	72,012,839	234,887,161	1.900	R23. 3.20	地方公共団体金融機構
H22 下水道事業債	H24. 3.27	721,600,000	25,448,544	146,425,310	575,174,690	1.700	R24. 3.20	地方公共団体金融機構
H23 下水道事業債	H24. 3.29	1,370,600,000	48,336,716	278,118,806	1,092,481,194	1.700	R24. 3.20	地方公共団体金融機構
H23 下水道事業債(流域)	H24. 3.29	220,500,000	7,776,336	44,743,322	175,756,678	1.700	R24. 3.20	地方公共団体金融機構
H23 下水道事業債	H25. 3.26	895,100,000	31,585,802	153,312,892	741,787,108	1.500	R25. 3.20	地方公共団体金融機構
H24 下水道事業債	H25. 3.26	1,396,800,000	49,289,519	239,244,159	1,157,555,841	1.500	R25. 3.20	地方公共団体金融機構
H24 下水道事業債(流域)	H25. 3.26	201,300,000	7,103,364	34,478,700	166,821,300	1.500	R25. 3.20	地方公共団体金融機構
H24 下水道事業債	H25. 3.29	39,700,000	1,400,912	6,799,823	32,900,177	1.500	R25. 3.20	地方公共団体金融機構
H24 下水道事業債(流域)	H25. 3.29	11,000,000	388,162	1,884,083	9,115,917	1.500	R25. 3.20	地方公共団体金融機構
H24 下水道事業債	H26. 3.25	813,400,000	28,552,106	111,856,842	701,543,158	1.400	R26. 3.20	地方公共団体金融機構
H24 下水道事業債	H26. 3.25	111,800,000	3,924,423	15,374,471	96,425,529	1.400	R26. 3.20	地方公共団体金融機構
H25 下水道事業債	H26. 3.25	1,132,700,000	39,760,229	155,766,222	976,933,778	1.400	R26. 3.20	地方公共団体金融機構
H25 下水道事業債(流域)	H26. 3.25	101,500,000	3,562,870	13,958,040	87,541,960	1.400	R26. 3.20	地方公共団体金融機構
H25 下水道事業債	H26. 3.27	14,600,000	512,492	2,007,757	12,592,243	1.400	R26. 3.20	地方公共団体金融機構

種 類	発 行 年月日	発 行 総 額 (発行価額)	償 還 高		未 償 還 残 高	利率	償還終期	備 考
			当年度償還高	償還高累計				
		円	円	円	円	%		
H25 下水道事業債(流域)	H26. 3.25	12,600,000	442,287	1,732,722	10,867,278	1.400	R26. 3.20	地方公共団体金融機構
H25 下水道事業債	H27. 3.24	808,000,000	28,569,105	84,692,052	723,307,948	1.200	R27. 3.20	地方公共団体金融機構
H25 下水道事業債	H27. 3.24	90,400,000	3,196,346	9,475,448	80,924,552	1.200	R27. 3.20	地方公共団体金融機構
H26 下水道事業債	H27. 3.24	1,885,500,000	66,667,140	197,632,261	1,687,867,739	1.200	R27. 3.20	地方公共団体金融機構
H26 下水道事業債(流域)	H27. 3.25	97,100,000	3,433,243	10,177,720	86,922,280	1.200	R27. 3. 1	財務省理財局
H26 下水道事業債	H28. 3.24	601,300,000	22,751,668	45,390,003	555,909,997	0.500	R28. 3.20	地方公共団体金融機構
H26 下水道事業債	H28. 3.24	24,700,000	934,585	1,864,515	22,835,485	0.500	R28. 3.20	地方公共団体金融機構
H27 下水道事業債	H28. 3.24	1,072,200,000	40,569,332	80,936,576	991,263,424	0.500	R28. 3.20	地方公共団体金融機構
H27 下水道事業債(流域)	H28. 3.24	150,400,000	5,690,755	11,353,162	139,046,838	0.500	R28. 3.20	地方公共団体金融機構
H27 下水道事業債	H29. 3.23	503,200,000	18,714,276	18,714,276	484,485,724	0.600	R29. 3.20	地方公共団体金融機構
H28 下水道事業債	H29. 3.23	769,400,000	28,614,395	28,614,395	740,785,605	0.600	R29. 3.20	地方公共団体金融機構
H28 下水道事業債(流域)	H29. 3.23	191,700,000	7,129,425	7,129,425	184,570,575	0.600	R29. 3.20	地方公共団体金融機構
H28 下水道事業債	H30. 3.26	892,500,000	0	0	892,500,000	0.600	R30. 3.20	地方公共団体金融機構
H29 下水道事業債	H30. 3.26	571,800,000	0	0	571,800,000	0.600	R30. 3.20	地方公共団体金融機構
H29 下水道事業債(流域)	H30. 3.26	120,400,000	0	0	120,400,000	0.600	R30. 3.20	地方公共団体金融機構
H29 下水道事業債	H31. 3.25	665,700,000	0	0	665,700,000	0.500	R31. 3.20	地方公共団体金融機構
H30 下水道事業債	H31. 3.25	460,700,000	0	0	460,700,000	0.500	R31. 3.20	地方公共団体金融機構
H30 下水道事業債(流域)	H31. 3.25	74,700,000	0	0	74,700,000	0.500	R31. 3.20	地方公共団体金融機構
H30 下水道事業債(流域)	H31. 3.28	5,100,000	0	0	5,100,000	0.500	R31. 3.20	地方公共団体金融機構
H30 下水道事業債	R2. 3.26	616,500,000	0	0	616,500,000	0.300	R32. 3.20	地方公共団体金融機構
R1 下水道事業債	R2. 3.26	522,100,000	0	0	522,100,000	0.300	R32. 3.20	地方公共団体金融機構
R1 下水道事業債(流域)	R2. 3.26	199,400,000	0	0	199,400,000	0.300	R32. 3.20	地方公共団体金融機構
R1 下水道事業債(流域)	R2. 3.30	700,000	0	0	700,000	0.300	R32. 3.20	地方公共団体金融機構
R1 公営企業災害復旧事業債(流域)	R2. 3.25	681,700,000	85,203,554	85,203,554	596,496,446	0.003	R12. 3. 1	財務省理財局
R1 公営企業災害復旧事業債	R3. 3.25	444,400,000	0	0	444,400,000	0.040	R13. 3. 1	財務省理財局
R1 下水道事業債	R3. 3.30	825,100,000	0	0	825,100,000	0.500	R33. 3.20	地方公共団体金融機構
R2 下水道事業債	R3. 3.30	508,400,000	0	0	508,400,000	0.500	R33. 3.20	地方公共団体金融機構
R2 下水道事業債	R3. 3.30	73,000,000	0	0	73,000,000	0.500	R33. 3.20	地方公共団体金融機構
R2 下水道事業債(流域)	R3. 3.30	132,000,000	0	0	132,000,000	0.300	R23. 3.20	地方公共団体金融機構
R2 下水道事業債(流域)	R3. 3.30	39,900,000	0	0	39,900,000	0.300	R23. 3.20	地方公共団体金融機構
R2 公営企業災害復旧事業債(流域)	R3. 3.25	633,800,000	0	0	633,800,000	0.040	R13. 3. 1	財務省理財局
R2 公営企業災害復旧事業債	R4. 3.25	314,400,000	0	0	314,400,000	0.200	R14. 3. 1	財務省理財局
R2 下水道事業債	R4. 3.30	873,700,000	0	0	873,700,000	0.700	R34. 3.20	地方公共団体金融機構
R2 下水道事業債 補正	R4. 3.30	163,400,000	0	0	163,400,000	0.700	R34. 3.20	地方公共団体金融機構
R3 下水道事業債	R4. 3.30	979,000,000	0	0	979,000,000	0.700	R34. 3.20	地方公共団体金融機構
R3 下水道事業債(流域)	R4. 3.30	263,100,000	0	0	263,100,000	0.500	R24. 3.20	地方公共団体金融機構
R3 公営企業災害復旧事業債(流域)	R4. 3.25	198,000,000	0	0	198,000,000	0.200	R14. 3. 1	財務省理財局
R3 下水道事業債	R5. 3.30	782,400,000	0	0	782,400,000	1.300	R35. 3.20	地方公共団体金融機構
R4 下水道事業債	R5. 3.27	342,600,000	0	0	342,600,000	1.000	R25. 3. 1	財務省理財局
R4 下水道事業債	R5. 3.30	668,400,000	0	0	668,400,000	1.300	R35. 3.20	地方公共団体金融機構
R4 下水道事業債	R5. 3.30	19,400,000	0	0	19,400,000	1.300	R35. 3.20	地方公共団体金融機構
R4 下水道事業債(流域)	R5. 3.30	153,000,000	0	0	153,000,000	1.000	R25. 3.20	地方公共団体金融機構
公共下水道事業 計	205 件	131,690,280,000	5,472,791,168	69,140,056,352	62,550,223,648			

(2) 特定環境保全公共下水道事業

種 類	発 行 年月日	発 行 総 額 (発行価額)	償 還 高		未 償 還 残 高	利率	償還終期	備 考
			当年度償還高	償還高累計				
		円	円	円	円	%		
H4 下水道事業債(特環)	H5. 5.28	69,500,000	4,463,593	69,500,000	0	4.400	R5. 3.25	財務省理財局
H4 下水道事業債(特環)	H5. 5.28	35,400,000	2,273,543	35,400,000	0	4.400	R5. 3.25	財務省理財局
H5 下水道事業債(特環)	H6. 3.23	268,100,000	15,434,063	252,097,453	16,002,547	3.650	R6. 3. 1	財務省理財局
H5 下水道事業債(特環)	H6. 7.29	69,100,000	4,139,827	64,788,701	4,311,299	4.100	R6. 3.25	財務省理財局
H6 下水道事業債(特環)	H7. 3.27	316,000,000	18,957,462	275,367,819	40,632,181	4.650	R7. 3. 1	財務省理財局
H6 下水道事業債(特環)	H7. 3.27	65,700,000	4,562,981	65,700,000	0	4.750	R5. 3.20	地方公共団体金融機構
H6 下水道事業債(特環)	H7. 3.27	100,300,000	6,935,512	100,300,000	0	4.700	R5. 3.20	地方公共団体金融機構
H6 下水道事業債(特環)	H7. 5.22	3,800,000	245,695	3,800,000	0	3.950	R5. 3.20	地方公共団体金融機構



種 類	発 行 年月日	発 行 総 額 (発行価額)	償 還 高		未 償 還 残 高	利率	償還終期	備 考
			当年度償還高	償還高累計				
		円	円	円	円	%		
H6 下水道事業債 (特環)	H7. 5.22	3,600,000	232,764	3,600,000	0	3.950	R5. 3.20	地方公共団体金融機構
H6 下水道事業債 (特環)	H7. 5.22	2,600,000	167,342	2,600,000	0	3.900	R5. 3.20	地方公共団体金融機構
H6 下水道事業債 (特環)	H7. 5.26	44,200,000	2,493,440	38,918,587	5,281,413	3.850	R7. 3.25	財務省理財局
H6 下水道事業債 (特環)	H7. 5.26	6,400,000	361,041	5,635,270	764,730	3.850	R7. 3.25	財務省理財局
H6 下水道事業債 (特環)	H7. 5.26	9,500,000	535,921	8,364,854	1,135,146	3.850	R7. 3.25	財務省理財局
H6 下水道事業債 (特環)	H7. 5.30	55,200,000	3,569,047	55,200,000	0	3.950	R5. 3.20	地方公共団体金融機構
H6 下水道事業債 (特環)	H7. 5.30	6,100,000	392,609	6,100,000	0	3.900	R5. 3.20	地方公共団体金融機構
H6 下水道事業債 (特環)	H7.11.30	90,300,000	4,739,396	77,782,727	12,517,273	3.150	R7. 9.25	財務省理財局
H6 下水道事業債 (特環)	H7.12.11	18,500,000	1,102,987	17,935,028	564,972	3.250	R5. 9.20	地方公共団体金融機構
H7 下水道事業債 (特環)	H8. 3.22	33,700,000	1,977,097	31,658,125	2,041,875	3.250	R6. 3.20	地方公共団体金融機構
H7 下水道事業債 (特環)	H8. 3.22	95,000,000	5,549,871	89,271,112	5,728,888	3.200	R6. 3.20	地方公共団体金融機構
H7 下水道事業債 (特環)	H8. 4.30	13,300,000	793,516	12,478,871	821,129	3.450	R6. 3.20	地方公共団体金融機構
H7 下水道事業債 (特環)	H8. 4.30	4,800,000	286,381	4,503,653	296,347	3.450	R6. 3.20	地方公共団体金融機構
H7 下水道事業債 (特環)	H8. 5. 7	30,100,000	1,583,595	25,015,903	5,084,097	3.400	R8. 3.25	財務省理財局
H7 下水道事業債 (特環)	H8. 5.16	41,700,000	2,487,943	39,125,483	2,574,517	3.450	R6. 3.20	地方公共団体金融機構
H7 下水道事業債 (特環)	H8. 5.16	26,800,000	1,598,965	25,145,395	1,654,605	3.450	R6. 3.20	地方公共団体金融機構
H7 下水道事業債 (特環)	H8. 5.16	11,000,000	656,292	10,320,871	679,129	3.450	R6. 3.20	地方公共団体金融機構
H7 下水道事業債 (特環)	H8. 5.16	27,600,000	1,646,695	25,896,003	1,703,997	3.450	R6. 3.20	地方公共団体金融機構
H7 下水道事業債 (特環)	H8. 5.27	40,200,000	2,114,968	33,409,943	6,790,057	3.400	R8. 3.25	財務省理財局
H7 下水道事業債 (特環)	H8. 6.20	1,600,000	95,860	1,500,755	99,245	3.500	R6. 3.20	地方公共団体金融機構
H7 下水道事業債 (特環)	H8. 6.28	78,800,000	4,145,758	65,490,137	13,309,863	3.400	R8. 3.25	財務省理財局
H7 下水道事業債 (特環)	H8. 7.31	261,100,000	13,736,770	216,998,413	44,101,587	3.400	R8. 3.25	財務省理財局
H7 下水道事業債 (特環)	H8.11.11	143,000,000	7,249,727	115,795,424	27,204,576	3.100	R8. 9.25	財務省理財局
H7 下水道事業債 (特環)	H8.11.20	16,900,000	971,745	15,383,297	1,516,703	3.200	R6. 9.20	地方公共団体金融機構
H8 下水道事業債 (特環)	H9. 3.25	265,700,000	13,012,582	209,875,726	55,824,274	2.800	R9. 3. 1	財務省理財局
H8 下水道事業債 (特環)	H9. 3.28	19,600,000	1,084,361	17,335,331	2,264,669	2.900	R7. 3.20	地方公共団体金融機構
H8 下水道事業債 (特環)	H9. 3.28	105,500,000	5,814,473	93,365,584	12,134,416	2.850	R7. 3.20	地方公共団体金融機構
H8 下水道事業債 (特環)	H9. 4.30	7,800,000	379,527	6,175,883	1,624,117	2.700	R9. 3.25	財務省理財局
H8 下水道事業債 (特環)	H9. 4.30	30,400,000	1,662,636	26,935,343	3,464,657	2.750	R7. 3.20	地方公共団体金融機構
H8 下水道事業債 (特環)	H9. 4.30	26,300,000	1,438,399	23,302,616	2,997,384	2.750	R7. 3.20	地方公共団体金融機構
H8 下水道事業債 (特環)	H9. 4.30	24,000,000	1,312,607	21,264,743	2,735,257	2.750	R7. 3.20	地方公共団体金融機構
H8 下水道事業債 (特環)	H9. 4.30	7,700,000	421,128	6,822,438	877,562	2.750	R7. 3.20	地方公共団体金融機構
H8 下水道事業債 (特環)	H9. 5.12	2,400,000	130,251	2,128,982	271,018	2.650	R7. 3.20	地方公共団体金融機構
H8 下水道事業債 (特環)	H9. 5.23	23,100,000	1,253,665	20,491,452	2,608,548	2.650	R7. 3.20	地方公共団体金融機構
H8 下水道事業債 (特環)	H9. 5.23	3,500,000	189,950	3,104,766	395,234	2.650	R7. 3.20	地方公共団体金融機構
H8 下水道事業債 (特環)	H9. 5.26	29,500,000	1,426,015	23,412,872	6,087,128	2.600	R9. 3.25	財務省理財局
H8 下水道事業債 (特環)	H9. 7.22	8,600,000	475,791	7,606,318	993,682	2.900	R7. 3.20	地方公共団体金融機構
H8 下水道事業債 (特環)	H9. 9.25	116,800,000	5,539,627	90,095,729	26,704,271	2.500	R9. 9. 1	財務省理財局
H8 下水道事業債 (特環)	H9. 9.25	61,400,000	2,912,099	47,361,967	14,038,033	2.500	R9. 9. 1	財務省理財局
H8 下水道事業債 (特環)	H9.10.13	1,900,000	100,661	1,637,130	262,870	2.500	R7. 9.20	地方公共団体金融機構
H8 下水道事業債 (特環)	H9.10.13	5,900,000	312,577	5,083,720	816,280	2.500	R7. 9.20	地方公共団体金融機構
H8 下水道事業債 (特環)	H9.10.31	68,800,000	3,243,010	53,209,794	15,590,206	2.400	R9. 9.25	財務省理財局
H9 下水道事業債 (特環)	H10. 3.25	21,100,000	1,081,456	17,709,969	3,390,031	2.200	R8. 3.20	地方公共団体金融機構
H9 下水道事業債 (特環)	H10. 3.25	37,600,000	1,920,433	31,586,022	6,013,978	2.150	R8. 3.20	地方公共団体金融機構
H9 下水道事業債 (特環)	H10. 4.30	38,000,000	1,927,305	31,976,524	6,023,476	2.050	R8. 3.20	地方公共団体金融機構
H9 下水道事業債 (特環)	H10. 4.30	47,400,000	2,412,514	39,852,561	7,547,439	2.100	R8. 3.20	地方公共団体金融機構
H9 下水道事業債 (特環)	H10. 5.11	50,800,000	2,585,564	42,711,183	8,088,817	2.100	R8. 3.20	地方公共団体金融機構
H9 下水道事業債 (特環)	H10. 5.11	27,100,000	1,374,472	22,804,311	4,295,689	2.050	R8. 3.20	地方公共団体金融機構
H9 下水道事業債 (特環)	H10. 5.25	149,500,000	6,803,583	113,374,993	36,125,007	2.000	R10. 3.25	財務省理財局
H9 下水道事業債 (特環)	H10. 5.25	144,000,000	6,553,284	109,204,007	34,795,993	2.000	R10. 3.25	財務省理財局
H9 下水道事業債 (特環)	H10. 5.25	4,500,000	204,790	3,412,625	1,087,375	2.000	R10. 3.25	財務省理財局
H9 下水道事業債 (特環)	H10. 5.28	48,500,000	2,468,500	40,777,410	7,722,590	2.100	R8. 3.20	地方公共団体金融機構
H9 下水道事業債 (特環)	H10. 5.28	26,600,000	1,349,113	22,383,567	4,216,433	2.050	R8. 3.20	地方公共団体金融機構
H9 下水道事業債 (特環)	H10. 5.28	2,000,000	101,794	1,681,542	318,458	2.100	R8. 3.20	地方公共団体金融機構
H9 下水道事業債 (特環)	H10. 5.28	500,000	25,359	420,744	79,256	2.050	R8. 3.20	地方公共団体金融機構

種 類	発 行 年月日	発 行 総 額 (発行価額)	償 還 高		未 償 還 残 高	利率	償還終期	備 考
			当年度償還高	償還高累計				
		円	円	円	円	%		
H9 下水道事業債 (特環)	H10. 9.10	112,800,000	5,054,997	83,222,331	29,577,669	1.900	R10. 9. 1	財務省理財局
H9 下水道事業債 (特環)	H10. 9.25	171,900,000	7,618,889	127,610,643	44,289,357	1.700	R10. 9. 1	財務省理財局
H9 下水道事業債 (特環)	H10. 9.30	4,000,000	197,531	3,280,088	719,912	1.800	R8. 9.20	地方公共団体金融機構
H10 下水道事業債 (特環)	H11. 3.24	53,500,000	2,666,691	42,258,280	11,241,720	2.100	R9. 3.20	地方公共団体金融機構
H10 下水道事業債 (特環)	H11. 3.24	14,300,000	712,779	11,295,205	3,004,795	2.100	R9. 3.20	地方公共団体金融機構
H10 下水道事業債 (特環)	H11. 4.30	119,200,000	5,905,686	94,366,113	24,833,887	2.000	R9. 3.20	地方公共団体金融機構
H10 下水道事業債 (特環)	H11. 4.30	90,700,000	4,493,672	71,803,746	18,896,254	2.000	R9. 3.20	地方公共団体金融機構
H10 下水道事業債 (特環)	H11. 5.10	73,400,000	3,636,555	58,107,993	15,292,007	2.000	R9. 9.20	地方公共団体金融機構
H10 下水道事業債 (特環)	H11. 5.10	9,100,000	450,853	7,204,124	1,895,876	2.000	R9. 9.20	地方公共団体金融機構
H10 下水道事業債 (特環)	H11. 5.25	243,200,000	10,688,172	175,128,160	68,071,840	1.700	R11. 3.25	財務省理財局
H10 下水道事業債 (特環)	H11. 5.28	17,600,000	858,732	14,011,459	3,588,541	1.750	R9. 9.20	地方公共団体金融機構
H10 下水道事業債 (特環)	H11. 5.28	114,600,000	5,608,793	91,132,200	23,467,800	1.800	R9. 9.20	地方公共団体金融機構
H10 下水道事業債 (特環)	H11. 5.28	47,700,000	2,334,550	37,931,988	9,768,012	1.800	R9. 9.20	地方公共団体金融機構
H10 下水道事業債 (特環)	H11. 5.28	10,500,000	512,312	8,359,110	2,140,890	1.750	R9. 9.20	地方公共団体金融機構
H10 下水道事業債 (特環)	H11. 8.30	4,900,000	242,768	3,879,145	1,020,855	2.000	R9. 9.20	地方公共団体金融機構
H10 下水道事業債 (特環)	H11. 9.24	167,300,000	7,422,304	115,084,407	52,215,593	2.100	R11. 9. 1	財務省理財局
H10 下水道事業債 (特環)	H11.12.20	17,400,000	858,286	13,307,901	4,092,099	2.100	R9. 9.20	地方公共団体金融機構
H10 下水道事業債 (特環)	H11.12.24	145,700,000	6,464,015	100,225,930	45,474,070	2.100	R11. 9.25	財務省理財局
H10 下水道事業債 (特環)	H12. 1.28	57,800,000	2,851,086	44,206,706	13,593,294	2.100	R9. 9.20	地方公共団体金融機構
H10 下水道事業債 (特環)	H12. 2.10	129,100,000	5,702,412	89,135,178	39,964,822	2.000	R11. 9.25	財務省理財局
H10 下水道事業債 (特環)	H12. 3.24	512,500,000	22,413,253	342,473,011	170,026,989	2.000	R12. 3. 1	財務省理財局
H11 下水道事業債 (特環)	H12. 3.22	45,700,000	2,219,563	33,914,777	11,785,223	2.000	R10. 3.20	地方公共団体金融機構
H11 下水道事業債 (特環)	H12. 3.22	94,000,000	4,565,404	69,759,063	24,240,937	2.000	R10. 3.20	地方公共団体金融機構
H11 下水道事業債 (特環)	H12. 5.10	69,900,000	3,068,907	46,525,020	23,374,980	2.100	R12. 3.25	財務省理財局
H11 下水道事業債 (特環)	H12. 5.10	16,500,000	805,435	12,210,489	4,289,511	2.100	R10. 3.20	地方公共団体金融機構
H11 下水道事業債 (特環)	H12. 5.10	19,100,000	932,351	14,134,568	4,965,432	2.100	R10. 3.20	地方公共団体金融機構
H11 下水道事業債 (特環)	H12. 5.19	68,400,000	3,322,060	50,760,849	17,639,151	2.000	R10. 3.20	地方公共団体金融機構
H11 下水道事業債 (特環)	H12. 5.19	100,800,000	4,895,667	74,805,463	25,994,537	2.000	R10. 3.20	地方公共団体金融機構
H11 下水道事業債 (特環)	H12. 5.26	148,700,000	6,503,124	99,367,293	49,332,707	2.000	R12. 3.25	財務省理財局
H11 下水道事業債 (特環)	H12. 5.30	44,400,000	2,156,425	32,950,026	11,449,974	2.000	R10. 3.20	地方公共団体金融機構
H11 下水道事業債 (特環)	H12. 5.30	31,000,000	1,505,612	23,005,649	7,994,351	2.000	R10. 3.20	地方公共団体金融機構
H11 下水道事業債 (特環)	H12. 5.30	22,000,000	1,068,498	16,326,589	5,673,411	2.000	R10. 3.20	地方公共団体金融機構
H11 下水道事業債 (特環)	H12. 5.30	32,600,000	1,583,321	24,193,039	8,406,961	2.000	R10. 3.20	地方公共団体金融機構
H11 下水道事業債 (特環)	H13. 1.31	275,100,000	11,829,089	179,290,525	95,809,475	1.800	R12. 9.25	財務省理財局
H11 下水道事業債 (特環)	H13. 3.16	139,000,000	5,887,015	88,368,666	50,631,334	1.600	R13. 3. 1	財務省理財局
H11 下水道事業債 (特環)	H13. 3.22	16,100,000	757,046	11,278,451	4,821,549	1.700	R11. 3.20	地方公共団体金融機構
H11 下水道事業債 (特環)	H13. 3.26	389,300,000	16,487,877	247,495,832	141,804,168	1.600	R13. 3. 1	財務省理財局
H11 下水道事業債 (特環)	H13. 3.29	28,600,000	1,344,815	20,035,013	8,564,987	1.700	R11. 3.20	地方公共団体金融機構
H12 下水道事業債 (特環)	H13. 4.20	4,300,000	180,362	2,769,795	1,530,205	1.300	R13. 3.25	財務省理財局
H12 下水道事業債 (特環)	H13. 3.22	37,800,000	1,777,414	26,479,840	11,320,160	1.700	R11. 3.20	地方公共団体金融機構
H12 下水道事業債 (特環)	H13. 3.22	85,900,000	4,030,610	60,274,600	25,625,400	1.650	R11. 3.20	地方公共団体金融機構
H12 下水道事業債 (特環)	H13. 4.27	1,200,000	55,704	848,949	351,051	1.400	R11. 3.20	地方公共団体金融機構
H12 下水道事業債 (特環)	H13. 4.27	900,000	41,687	637,748	262,252	1.350	R11. 3.20	地方公共団体金融機構
H12 下水道事業債 (特環)	H13. 5.25	170,900,000	7,238,063	108,648,953	62,251,047	1.600	R13. 3.25	財務省理財局
H12 下水道事業債 (特環)	H13. 5.30	152,500,000	7,170,783	106,830,047	45,669,953	1.700	R11. 3.20	地方公共団体金融機構
H12 下水道事業債 (特環)	H13. 5.30	26,400,000	1,241,368	18,493,856	7,906,144	1.700	R11. 3.20	地方公共団体金融機構
H12 下水道事業債 (特環)	H13. 5.30	55,200,000	2,590,101	38,732,921	16,467,079	1.650	R11. 3.20	地方公共団体金融機構
H12 下水道事業債 (特環)	H13. 5.30	17,300,000	813,473	12,119,080	5,180,920	1.700	R11. 3.20	地方公共団体金融機構
H12 下水道事業債 (特環)	H13. 5.30	41,100,000	1,928,499	28,839,185	12,260,815	1.650	R11. 3.20	地方公共団体金融機構
H12 下水道事業債 (特環)	H13.11.20	11,300,000	532,679	7,566,770	3,733,230	2.000	R11. 9.20	地方公共団体金融機構
H12 下水道事業債 (特環)	H13.11.28	259,200,000	11,028,909	155,540,523	103,659,477	2.100	R13. 9.25	財務省理財局
H12 下水道事業債 (特環)	H13.11.28	345,800,000	14,713,722	207,507,378	138,292,622	2.100	R13. 9.25	財務省理財局
H12 下水道事業債 (特環)	H14. 1.30	16,000,000	754,236	10,714,009	5,285,991	2.000	R11. 9.20	地方公共団体金融機構
H12 下水道事業債 (特環)	H14. 1.31	156,700,000	6,667,554	94,032,408	62,667,592	2.100	R13. 9.25	財務省理財局
H13 下水道事業債 (特環)	H14. 3.22	36,900,000	1,732,780	23,648,459	13,251,541	2.200	R12. 3.20	地方公共団体金融機構

種 類	発 行 年月日	発 行 総 額 (発行価額)	償 還 高		未 償 還 残 高	利率	償還終期	備 考
			当年度償還高	償還高累計				
		円	円	円	円	%		
H13 下水道事業債 (特環)	H14. 3.22	87,500,000	4,108,895	56,076,967	31,423,033	2.200	R12. 3.20	地方公共団体金融機構
H13 下水道事業債 (特環)	H14. 4.30	14,600,000	683,524	9,393,793	5,206,207	2.100	R12. 3.20	地方公共団体金融機構
H13 下水道事業債 (特環)	H14. 4.30	3,300,000	154,495	2,123,255	1,176,745	2.100	R12. 3.20	地方公共団体金融機構
H13 下水道事業債 (特環)	H14. 4.22	36,900,000	1,553,773	21,353,777	15,546,223	2.100	R14. 3.25	財務省理財局
H13 下水道事業債 (特環)	H14. 5.27	169,600,000	7,141,461	98,146,359	71,453,641	2.100	R14. 3.25	財務省理財局
H13 下水道事業債 (特環)	H14. 5.27	89,800,000	3,781,269	51,966,645	37,833,355	2.100	R14. 3.25	財務省理財局
H13 下水道事業債 (特環)	H14. 5.27	73,500,000	3,094,914	42,533,947	30,966,053	2.100	R14. 3.25	財務省理財局
H13 下水道事業債 (特環)	H14. 5.30	83,000,000	3,873,860	53,612,889	29,387,111	2.000	R12. 3.20	地方公共団体金融機構
H13 下水道事業債 (特環)	H14. 5.30	29,500,000	1,376,854	19,055,184	10,444,816	2.000	R12. 3.20	地方公共団体金融機構
H13 下水道事業債 (特環)	H14. 5.30	14,400,000	672,091	9,301,512	5,098,488	2.000	R12. 3.20	地方公共団体金融機構
H13 下水道事業債 (特環)	H14. 5.30	19,700,000	919,458	12,724,986	6,975,014	2.000	R12. 3.20	地方公共団体金融機構
H13 下水道事業債 (特環)	H14. 5.30	16,200,000	756,103	10,464,202	5,735,798	2.000	R12. 3.20	地方公共団体金融機構
H13 下水道事業債 (特環)	H14.11.28	254,100,000	10,524,785	144,705,241	109,394,759	1.700	R14. 9.25	財務省理財局
H14 下水道事業債 (特環)	H15. 3.25	57,900,000	2,610,672	35,700,489	22,199,511	1.350	R13. 3.20	地方公共団体金融機構
H14 下水道事業債 (特環)	H15. 3.25	139,200,000	6,268,895	86,014,116	53,185,884	1.300	R13. 3.20	地方公共団体金融機構
H14 下水道事業債 (特環)	H15. 5.26	108,000,000	4,389,079	61,871,729	46,128,271	0.900	R15. 3.25	財務省理財局
H14 下水道事業債 (特環)	H15. 5.26	50,700,000	2,060,428	29,045,341	21,654,659	0.900	R15. 3.25	財務省理財局
H14 下水道事業債 (特環)	H15. 5.29	114,500,000	5,105,133	71,965,777	42,534,223	0.900	R13. 3.20	地方公共団体金融機構
H14 下水道事業債 (特環)	H15. 5.29	14,600,000	650,960	9,176,422	5,423,578	0.900	R13. 3.20	地方公共団体金融機構
H14 下水道事業債 (特環)	H15. 5.29	17,400,000	775,802	10,936,283	6,463,717	0.900	R13. 3.20	地方公共団体金融機構
H14 下水道事業債 (特環)	H15. 5.29	23,200,000	1,034,402	14,581,711	8,618,289	0.900	R13. 3.20	地方公共団体金融機構
H14 下水道事業債 (特環)	H15. 5.29	36,600,000	1,631,859	23,003,907	13,596,093	0.900	R13. 3.20	地方公共団体金融機構
H14 下水道事業債 (特環)	H15. 9.25	185,700,000	7,574,838	96,361,006	89,338,994	2.000	R15. 9. 1	財務省理財局
H14 下水道事業債 (特環)	H15.12.25	46,400,000	1,891,762	24,218,788	22,181,212	1.900	R15. 9.25	財務省理財局
H14 下水道事業債 (特環)	H15.12.25	17,400,000	786,940	10,074,595	7,325,405	1.900	R13. 9.20	地方公共団体金融機構
H15 下水道事業債 (特環)	H16. 3.23	24,400,000	1,093,140	13,573,222	10,826,778	1.900	R14. 3.20	地方公共団体金融機構
H15 下水道事業債 (特環)	H16. 3.23	88,300,000	3,955,914	49,119,483	39,180,517	1.900	R14. 3.20	地方公共団体金融機構
H15 下水道事業債 (特環)	H16. 5.20	13,700,000	615,143	7,545,204	6,154,796	2.100	R14. 3.20	地方公共団体金融機構
H15 下水道事業債 (特環)	H16. 5.20	11,000,000	493,911	6,058,194	4,941,806	2.100	R14. 3.20	地方公共団体金融機構
H15 下水道事業債 (特環)	H16. 5.20	24,500,000	1,554,929	22,935,728	1,564,272	0.600	R6. 3.25	ながの農業協同組合 (金利見直し方式)
H15 下水道事業債 (特環)	H16. 5.27	30,000,000	1,211,539	14,860,452	15,139,548	2.100	R16. 3.25	財務省理財局
H15 下水道事業債 (特環)	H16. 5.27	20,900,000	844,038	10,352,780	10,547,220	2.100	R16. 3.25	財務省理財局
H15 下水道事業債 (特環)	H16. 5.28	35,400,000	1,589,495	19,496,370	15,903,630	2.100	R14. 3.20	地方公共団体金融機構
H15 下水道事業債 (特環)	H17. 1.31	193,500,000	7,733,225	91,922,287	101,577,713	2.100	R16. 9.25	財務省理財局
H16 下水道事業債 (特環)	H17. 3.23	138,600,000	6,094,616	70,109,969	68,490,031	2.100	R15. 3.20	地方公共団体金融機構
H16 下水道事業債 (特環)	H17. 5.20	32,200,000	2,033,068	28,073,201	4,126,799	0.989	R7. 3.25	ながの農業協同組合 (金利見直し方式)
H16 下水道事業債 (特環)	H17. 5.27	2,000,000	87,923	1,022,956	977,044	1.900	R15. 3.20	地方公共団体金融機構
H16 下水道事業債 (特環)	H17. 5.27	16,800,000	738,555	8,592,844	8,207,156	1.900	R15. 3.20	地方公共団体金融機構
H16 下水道事業債 (特環)	H17. 5.27	14,300,000	628,650	7,314,145	6,985,855	1.900	R15. 3.20	地方公共団体金融機構
H16 下水道事業債 (特環)	H17. 5.27	34,000,000	1,346,097	15,572,787	18,427,213	2.000	R17. 3.25	財務省理財局
H16 下水道事業債 (特環)	H17.12.27	257,900,000	10,093,886	112,208,574	145,691,426	2.100	R17. 9.25	財務省理財局
H17 下水道事業債 (特環)	H18. 3.30	103,500,000	4,461,030	48,095,632	55,404,368	2.000	R16. 3.20	地方公共団体金融機構
H17 下水道事業平準化債 (特環)	H18. 5.25	40,000,000	2,493,613	32,369,836	7,630,164	0.989	R8. 3.25	ながの農業協同組合 (金利見直し方式)
H17 下水道事業債 (特環)	H18. 5.26	3,700,000	142,706	1,514,779	2,185,221	2.300	R18. 3.25	財務省理財局
H17 下水道事業債 (特環)	H18. 5.30	1,000,000	42,982	456,242	543,758	2.300	R16. 3.20	地方公共団体金融機構
H17 下水道事業債 (特環)	H18. 5.30	3,800,000	163,332	1,733,722	2,066,278	2.300	R16. 3.20	地方公共団体金融機構
H17 下水道事業債 (特環)	H18. 5.30	3,300,000	141,841	1,505,600	1,794,400	2.300	R16. 3.20	地方公共団体金融機構
H17 下水道事業債 (特環)	H18. 5.30	20,900,000	898,324	9,535,469	11,364,531	2.300	R16. 3.20	地方公共団体金融機構
H17 下水道事業債 (特環)	H18.12.27	207,400,000	7,949,561	82,119,375	125,280,625	2.100	R18. 9.25	財務省理財局
H18 下水道事業債 (特環)	H19. 3.29	161,500,000	6,810,991	67,637,431	93,862,569	2.100	R17. 3.20	地方公共団体金融機構
H18 下水道事業平準化債 (特環)	H19. 5.25	56,000,000	3,518,728	41,572,744	14,427,256	0.989	R9. 3.25	ながの農業協同組合 (金利見直し方式)
H18 下水道事業債 (特環)	H19. 5.30	4,100,000	172,911	1,717,111	2,382,889	2.100	R17. 3.20	地方公共団体金融機構
H18 下水道事業債 (特環)	H20. 1.28	97,600,000	3,663,630	34,903,441	62,696,559	2.100	R19. 9.25	財務省理財局
H18 下水道事業債 (特環)	H20. 1.31	18,900,000	788,794	7,514,845	11,385,155	2.100	R17. 9.20	地方公共団体金融機構
H19 下水道事業平準化債 (特環)	H20. 3.25	64,000,000	3,800,000	45,600,000	18,400,000	0.550	R10. 3.27	八十二銀行 (金利見直し方式)

種 類	発 行 年月日	発 行 総 額 (発行価額)	償 還 高		未 償 還 残 高	利率	償還終期	備 考
			当年度償還高	償還高累計				
		円	円	円	円	%		
H19 下水道事業債 (特環)	H20. 3.28	55,600,000	2,296,361	20,940,867	34,659,133	2.100	R18. 3.20	地方公共団体金融機構
H19 下水道事業債 (特環)	H20. 3.28	151,000,000	6,245,489	57,075,756	93,924,244	2.050	R18. 3.20	地方公共団体金融機構
H19 下水道事業債 (特環)	H20. 5.13	900,000	37,172	338,971	561,029	2.100	R18. 3.20	地方公共団体金融機構
H19 下水道事業債 (特環)	H20. 5.13	1,400,000	57,822	527,288	872,712	2.100	R18. 3.20	地方公共団体金融機構
H19 下水道事業債 (特環)	H20. 5.29	8,200,000	337,689	3,066,293	5,133,707	2.200	R18. 3.20	地方公共団体金融機構
H19 下水道事業債 (特環)	H21. 3.25	44,000,000	1,616,709	13,506,448	30,493,552	1.900	R21. 3. 1	財務省理財局
H19 下水道事業債 (特環)	H21. 3.25	2,700,000	110,049	919,383	1,780,617	1.900	R19. 3.20	地方公共団体金融機構
H19 下水道事業債 (特環)	H21. 3.25	91,200,000	3,717,216	31,054,691	60,145,309	1.900	R19. 3.20	地方公共団体金融機構
H20 下水道事業債 (特環)	H21. 3.25	103,500,000	4,218,551	35,242,990	68,257,010	1.900	R19. 3.20	地方公共団体金融機構
H20 下水道事業平準化債(特環)	H21. 3.25	72,600,000	4,270,000	46,970,000	25,630,000	0.300	R11. 3.26	八十二銀行 (金利見直し方式)
H20 下水道事業債 (特環)	H21. 5.26	3,100,000	125,387	1,039,532	2,060,468	2.100	R19. 3.20	地方公共団体金融機構
H20 下水道事業債 (特環)	H21.11.25	162,200,000	5,839,388	45,954,325	116,245,675	2.100	R21. 9.25	財務省理財局
H20 下水道事業債 (特環)	H21.11.27	4,900,000	196,134	1,543,517	3,356,483	2.100	R19. 9.20	地方公共団体金融機構
H20 下水道事業債 (特環)	H21.11.30	1,900,000	68,402	538,306	1,361,694	2.100	R21. 9.25	財務省理財局
H21 下水道事業債 (特環)	H21.12.22	4,000,000	145,590	1,154,025	2,845,975	1.900	R21. 9.25	財務省理財局
H21 下水道事業債 (特環)	H21.12.24	1,500,000	54,596	432,760	1,067,240	1.900	R21. 9.20	地方公共団体金融機構
H21 下水道事業債 (特環)	H22. 3.25	134,900,000	4,806,092	35,778,760	99,121,240	2.100	R22. 3.20	地方公共団体金融機構
H21 下水道事業債 (特環)	H22. 3.25	100,000,000	3,562,707	26,522,430	73,477,570	2.100	R22. 3.20	地方公共団体金融機構
H21 下水道事業債 (特環)	H23. 3.25	42,900,000	1,517,788	10,045,734	32,854,266	1.900	R23. 3.20	地方公共団体金融機構
H21 下水道事業債 (特環)	H23. 3.25	56,700,000	2,006,027	13,277,227	43,422,773	1.900	R23. 3.20	地方公共団体金融機構
H22 下水道事業債 (特環)	H23. 3.25	173,100,000	6,124,220	40,534,186	132,565,814	1.900	R23. 3.20	地方公共団体金融機構
H22 下水道事業債 (特環)	H24. 3.27	195,400,000	6,891,139	39,650,090	155,749,910	1.700	R24. 3.20	地方公共団体金融機構
H23 下水道事業債 (特環)	H24. 3.27	135,400,000	4,775,129	27,475,037	107,924,963	1.700	R24. 3.20	地方公共団体金融機構
H23 下水道事業債 (特環)	H25. 3.26	128,300,000	4,527,380	21,975,247	106,324,753	1.500	R25. 3.20	地方公共団体金融機構
H24 下水道事業債 (特環)	H26. 3.25	208,700,000	7,325,823	28,699,930	180,000,070	1.400	R26. 3. 1	財務省理財局
H25 下水道事業債 (特環)	H26. 3.25	75,000,000	2,632,663	10,313,822	64,686,178	1.400	R26. 3.20	地方公共団体金融機構
H25 下水道事業債 (特環)	H27. 3.24	47,600,000	1,683,032	4,989,285	42,610,715	1.200	R27. 3.20	地方公共団体金融機構
H26 下水道事業債 (特環)	H28. 3.25	259,900,000	9,833,957	19,618,929	240,281,071	0.500	R28. 3. 1	財務省理財局
H27 下水道事業債 (特環)	H28. 3.24	54,600,000	2,065,926	4,121,561	50,478,439	0.500	R28. 3.20	地方公共団体金融機構
H27 下水道事業債 (特環)	H29. 3.23	18,300,000	680,587	680,587	17,619,413	0.600	R29. 3.20	地方公共団体金融機構
H28 下水道事業債 (特環)	H29. 3.23	7,800,000	290,086	290,086	7,509,914	0.600	R29. 3.20	地方公共団体金融機構
H28 下水道事業債 (特環)	H30. 3.26	10,300,000	0	0	10,300,000	0.600	R30. 3.20	地方公共団体金融機構
H29 下水道事業債 (特環)	H30. 3.26	26,600,000	0	0	26,600,000	0.600	R30. 3.20	地方公共団体金融機構
H29 下水道事業債 (特環)	H31. 3.25	25,900,000	0	0	25,900,000	0.500	R31. 3.20	地方公共団体金融機構
H30 下水道事業債 (特環)	H31. 3.25	9,600,000	0	0	9,600,000	0.500	R31. 3.20	地方公共団体金融機構
H30 下水道事業債 (特環)	H31. 3.25	39,000,000	0	0	39,000,000	0.300	R32. 3.20	地方公共団体金融機構
R1 下水道事業債 (特環)	R2. 3.26	29,900,000	0	0	29,900,000	0.300	R32. 3.20	地方公共団体金融機構
R1 下水道事業債 (特環)	R3. 3.30	18,900,000	0	0	18,900,000	0.500	R33. 3.20	地方公共団体金融機構
R2 下水道事業債 (特環)	R3. 3.30	12,500,000	0	0	12,500,000	0.500	R33. 3.20	地方公共団体金融機構
R2 下水道事業債 (特環)	R4. 3.30	47,500,000	0	0	47,500,000	0.700	R34. 3.20	地方公共団体金融機構
R2 下水道事業債 補正 (特環)	R4. 3.30	14,500,000	0	0	14,500,000	0.700	R34. 3.20	地方公共団体金融機構
R3 下水道事業債 (特環)	R4. 3.30	71,200,000	0	0	71,200,000	0.700	R34. 3.20	地方公共団体金融機構
R3 下水道事業債 (特環)	R5. 3.30	73,800,000	0	0	73,800,000	1.300	R35. 3.20	地方公共団体金融機構
R4 下水道事業債 (特環)	R5. 3.30	20,700,000	0	0	20,700,000	1.300	R35. 3.20	地方公共団体金融機構
特定環境保全公共下水道事業 計	217 件	14,648,800,000	649,788,356	8,818,040,634	5,830,759,366			

### (3) 農業集落排水事業

種 類	発 行 年月日	発 行 総 額 (発行価額)	償 還 高		未 償 還 残 高	利率	償還終期	備 考
			当年度償還高	償還高累計				
		円	円	円	円	%		
H4 下水道事業債 (農集)	H5. 5.28	15,100,000	969,788	15,100,000	0	4.400	R5. 3.25	財務省理財局
H4 下水道事業債 (農集)	H5. 7.26	317,900,000	21,403,863	317,900,000	0	4.900	R5. 3.25	財務省理財局
H5 下水道事業債 (農集)	H6. 5.27	70,900,000	4,322,171	66,389,979	4,510,021	4.300	R6. 3.25	財務省理財局
H5 下水道事業債 (農集)	H6. 7.29	424,000,000	25,402,120	397,545,717	26,454,283	4.100	R6. 3.25	財務省理財局
H6 下水道事業債 (農集)	H7. 5.22	9,700,000	627,169	9,700,000	0	3.950	R5. 3.20	地方公共団体金融機構

種 類	発 行 年月日	発 行 総 額 (発行価額)	償 還 高		未 償 還 残 高	利率	償還終期	備 考
			当年度償還高	償還高累計				
		円	円	円	円	%		
H6 下水道事業債（農集）	H7. 5.22	400,000	25,745	400,000	0	3.900	R5. 3.20	地方公共団体金融機構
H6 下水道事業債（農集）	H7. 5.26	11,300,000	637,463	9,949,775	1,350,225	3.850	R7. 3.25	財務省理財局
H6 下水道事業債（農集）	H7. 5.30	133,700,000	8,644,595	133,700,000	0	3.950	R5. 3.20	地方公共団体金融機構
H6 下水道事業債（農集）	H7. 5.30	152,000,000	9,783,035	152,000,000	0	3.900	R5. 3.20	地方公共団体金融機構
H6 下水道事業債（農集）	H7. 5.30	5,900,000	381,474	5,900,000	0	3.950	R5. 3.20	地方公共団体金融機構
H6 下水道事業債（農集）	H7. 5.30	92,900,000	6,006,603	92,900,000	0	3.950	R5. 3.20	地方公共団体金融機構
H6 下水道事業債（農集）	H7. 5.30	43,500,000	2,799,750	43,500,000	0	3.900	R5. 3.20	地方公共団体金融機構
H6 下水道事業債（農集）	H7.12.20	18,600,000	1,108,949	18,031,974	568,026	3.250	R5. 9.20	地方公共団体金融機構
H6 下水道事業債（農集）	H8. 2. 9	42,700,000	2,241,109	36,780,980	5,919,020	3.150	R7. 9.25	財務省理財局
H6 下水道事業債（農集）	H8. 3.14	532,300,000	27,504,572	444,435,210	87,864,790	3.150	R8. 3. 1	財務省理財局
H6 下水道事業債（農集）	H8. 3.14	315,400,000	16,297,092	263,338,090	52,061,910	3.150	R8. 3. 1	財務省理財局
H6 下水道事業債（農集）	H8. 3.22	67,800,000	3,977,662	63,692,014	4,107,986	3.250	R6. 3.20	地方公共団体金融機構
H7 下水道事業債（農集）	H8. 4.30	3,900,000	232,685	3,659,218	240,782	3.450	R6. 3.20	地方公共団体金融機構
H7 下水道事業債（農集）	H8. 4.30	5,400,000	322,179	5,066,609	333,391	3.450	R6. 3.20	地方公共団体金融機構
H7 下水道事業債（農集）	H8. 5. 7	31,100,000	1,636,207	25,846,995	5,253,005	3.400	R8. 3.25	財務省理財局
H7 下水道事業債（農集）	H8. 5.16	54,100,000	3,227,762	50,759,920	3,340,080	3.450	R6. 3.20	地方公共団体金融機構
H7 下水道事業債（農集）	H8. 5.16	94,800,000	5,656,042	88,947,142	5,852,858	3.450	R6. 3.20	地方公共団体金融機構
H7 下水道事業債（農集）	H8. 5.16	18,000,000	1,073,932	16,888,698	1,111,302	3.450	R6. 3.20	地方公共団体金融機構
H7 下水道事業債（農集）	H8. 5.16	6,900,000	411,674	6,474,001	425,999	3.450	R6. 3.20	地方公共団体金融機構
H7 下水道事業債（農集）	H8. 5.16	10,600,000	632,426	9,945,566	654,434	3.450	R6. 3.20	地方公共団体金融機構
H7 下水道事業債（農集）	H8. 5.16	47,700,000	2,845,920	44,755,049	2,944,951	3.450	R6. 3.20	地方公共団体金融機構
H7 下水道事業債（農集）	H9. 1.30	18,500,000	1,046,791	16,870,193	1,629,807	3.000	R6. 9.20	地方公共団体金融機構
H7 下水道事業債（農集）	H9. 1.30	2,900,000	163,429	2,645,705	254,295	2.950	R6. 9.20	地方公共団体金融機構
H7 下水道事業債（農集）	H9. 3.18	204,300,000	10,070,266	160,990,201	43,309,799	2.900	R9. 3. 1	財務省理財局
H7 下水道事業債（農集）	H9. 3.25	301,200,000	14,751,184	237,917,081	63,282,919	2.800	R9. 3. 1	財務省理財局
H7 下水道事業債（農集）	H9. 3.25	62,000,000	3,036,432	48,973,636	13,026,364	2.800	R9. 3. 1	財務省理財局
H7 下水道事業債（農集）	H9. 3.28	57,700,000	3,192,224	51,033,091	6,666,909	2.900	R7. 3.20	地方公共団体金融機構
H8 下水道事業債（農集）	H9. 4.30	40,100,000	1,951,160	31,750,379	8,349,621	2.700	R9. 3.25	財務省理財局
H8 下水道事業債（農集）	H9. 4.30	19,800,000	1,082,902	17,543,414	2,256,586	2.750	R7. 3.20	地方公共団体金融機構
H8 下水道事業債（農集）	H9. 4.30	9,800,000	535,982	8,683,103	1,116,897	2.750	R7. 3.20	地方公共団体金融機構
H8 下水道事業債（農集）	H9. 4.30	4,600,000	251,583	4,075,743	524,257	2.750	R7. 3.20	地方公共団体金融機構
H8 下水道事業債（農集）	H9. 4.30	14,400,000	787,564	12,758,847	1,641,153	2.750	R7. 3.20	地方公共団体金融機構
H8 下水道事業債（農集）	H9. 5.23	6,900,000	374,471	6,120,824	779,176	2.650	R7. 3.20	地方公共団体金融機構
H8 下水道事業債（農集）	H9. 5.23	4,500,000	244,221	3,991,841	508,159	2.650	R7. 3.20	地方公共団体金融機構
H8 下水道事業債（農集）	H9. 5.23	4,200,000	227,939	3,725,718	474,282	2.650	R7. 3.20	地方公共団体金融機構
H8 下水道事業債（農集）	H9. 5.23	6,900,000	374,471	6,120,824	779,176	2.650	R7. 3.20	地方公共団体金融機構
H8 下水道事業債（農集）	H9. 5.26	23,600,000	1,140,812	18,730,299	4,869,701	2.600	R9. 3.25	財務省理財局
H8 下水道事業債（農集）	H9. 5.30	49,000,000	2,659,290	43,466,715	5,533,285	2.650	R7. 3.20	地方公共団体金融機構
H8 下水道事業債（農集）	H9. 5.30	71,400,000	3,874,965	63,337,213	8,062,787	2.650	R7. 3.20	地方公共団体金融機構
H8 下水道事業債（農集）	H9.12.25	7,400,000	386,312	6,394,670	1,005,330	2.300	R7. 9.20	地方公共団体金融機構
H8 下水道事業債（農集）	H9.12.25	10,800,000	563,807	9,332,759	1,467,241	2.300	R7. 9.20	地方公共団体金融機構
H8 下水道事業債（農集）	H9.12.25	2,900,000	150,832	2,507,820	392,180	2.250	R7. 9.20	地方公共団体金融機構
H8 下水道事業債（農集）	H10. 2.10	69,600,000	3,219,566	54,249,886	15,350,114	2.100	R9. 9.25	財務省理財局
H8 下水道事業債（農集）	H10. 3.20	36,200,000	1,657,144	27,374,531	8,825,469	2.100	R10. 3. 1	財務省理財局
H8 下水道事業債（農集）	H10. 3.25	256,100,000	11,723,610	193,663,467	62,436,533	2.100	R10. 3. 1	財務省理財局
H9 下水道事業債（農集）	H10. 4.20	40,500,000	1,843,111	30,713,628	9,786,372	2.000	R10. 3.25	財務省理財局
H9 下水道事業債（農集）	H10. 4.30	10,200,000	517,329	8,583,173	1,616,827	2.050	R8. 3.20	地方公共団体金融機構
H9 下水道事業債（農集）	H10. 4.30	31,400,000	1,598,163	26,400,220	4,999,780	2.100	R8. 3.20	地方公共団体金融機構
H9 下水道事業債（農集）	H10. 5.11	23,000,000	1,170,630	19,337,740	3,662,260	2.100	R8. 3.20	地方公共団体金融機構
H9 下水道事業債（農集）	H10. 5.11	47,900,000	2,429,418	40,307,250	7,592,750	2.050	R8. 3.20	地方公共団体金融機構
H9 下水道事業債（農集）	H10. 5.25	466,400,000	21,225,360	353,699,644	112,700,356	2.000	R10. 3.25	財務省理財局
H9 下水道事業債（農集）	H10. 5.25	137,000,000	6,234,722	103,895,478	33,104,522	2.000	R10. 3.25	財務省理財局
H9 下水道事業債（農集）	H10. 5.25	181,200,000	8,246,216	137,415,041	43,784,959	2.000	R10. 3.25	財務省理財局
H9 下水道事業債（農集）	H10. 5.28	174,100,000	8,830,097	146,502,968	27,597,032	2.050	R8. 3.20	地方公共団体金融機構
H9 下水道事業債（農集）	H10. 5.28	68,700,000	3,496,619	57,760,991	10,939,009	2.100	R8. 3.20	地方公共団体金融機構

種 類	発 行 年月日	発 行 総 額 (発行価額)	償 還 高		未 償 還 残 高	利率	償還終期	備 考
			当年度償還高	償還高累計				
		円	円	円	円	%		
H9 下水道事業債（農集）	H10. 5.28	13,900,000	707,467	11,686,722	2,213,278	2.100	R8. 3.20	地方公共団体金融機構
H9 下水道事業債（農集）	H10. 5.28	1,000,000	50,718	841,487	158,513	2.050	R8. 3.20	地方公共団体金融機構
H9 下水道事業債（農集）	H10. 5.28	25,000,000	1,272,423	21,019,283	3,980,717	2.100	R8. 3.20	地方公共団体金融機構
H9 下水道事業債（農集）	H10. 5.28	39,700,000	2,013,526	33,407,053	6,292,947	2.050	R8. 3.20	地方公共団体金融機構
H9 下水道事業債（農集）	H10. 9.30	7,800,000	385,186	6,396,171	1,403,829	1.800	R8. 9.20	地方公共団体金融機構
H9 下水道事業債（農集）	H10.10.30	45,900,000	1,965,539	34,695,522	11,204,478	1.100	R10. 9.25	財務省理財局
H10 下水道事業債（農集）	H11. 3.30	9,800,000	488,478	7,740,769	2,059,231	2.100	R9. 3.20	地方公共団体金融機構
H10 下水道事業債（農集）	H11. 3.30	3,500,000	174,457	2,764,560	735,440	2.100	R9. 3.20	地方公共団体金融機構
H10 下水道事業債（農集）	H11. 5. 7	20,500,000	914,550	14,613,470	5,886,530	2.000	R11. 3.25	財務省理財局
H10 下水道事業債（農集）	H11. 5. 7	5,100,000	227,522	3,635,547	1,464,453	2.000	R11. 3.25	財務省理財局
H10 下水道事業債（農集）	H11. 5.10	32,500,000	1,610,191	25,729,016	6,770,984	2.000	R9. 3.20	地方公共団体金融機構
H10 下水道事業債（農集）	H11. 5.10	43,600,000	2,160,133	34,516,465	9,083,535	2.000	R9. 3.20	地方公共団体金融機構
H10 下水道事業債（農集）	H11. 5.19	145,700,000	6,403,235	104,918,474	40,781,526	1.700	R11. 3.25	財務省理財局
H10 下水道事業債（農集）	H11. 5.25	21,200,000	931,699	15,266,105	5,933,895	1.700	R11. 3.25	財務省理財局
H10 下水道事業債（農集）	H11. 5.25	225,000,000	9,888,317	162,022,350	62,977,650	1.700	R11. 3.25	財務省理財局
H10 下水道事業債（農集）	H11. 5.28	90,800,000	4,443,966	72,205,966	18,594,034	1.800	R9. 3.20	地方公共団体金融機構
H10 下水道事業債（農集）	H11. 5.28	153,000,000	7,465,115	121,804,165	31,195,835	1.750	R9. 3.20	地方公共団体金融機構
H10 下水道事業債（農集）	H11. 5.28	10,900,000	533,472	8,667,898	2,232,102	1.800	R9. 3.20	地方公共団体金融機構
H10 下水道事業債（農集）	H11. 5.28	100,000	4,879	79,611	20,389	1.750	R9. 3.20	地方公共団体金融機構
H10 下水道事業債（農集）	H11. 5.28	65,200,000	3,191,041	51,848,337	13,351,663	1.800	R9. 3.20	地方公共団体金融機構
H10 下水道事業債（農集）	H11. 5.28	52,600,000	2,566,438	41,875,158	10,724,842	1.750	R9. 3.20	地方公共団体金融機構
H10 下水道事業債（農集）	H11.10.29	470,400,000	20,685,521	325,974,412	144,425,588	1.900	R11. 9.25	財務省理財局
H11 下水道事業債（農集）	H12. 4.28	3,200,000	156,206	2,368,096	831,904	2.100	R10. 3.20	地方公共団体金融機構
H11 下水道事業債（農集）	H12. 4.28	1,000,000	48,815	740,030	259,970	2.100	R10. 3.20	地方公共団体金融機構
H11 下水道事業債（農集）	H12. 5.10	155,100,000	6,809,548	103,233,626	51,866,374	2.100	R12. 3.25	財務省理財局
H11 下水道事業債（農集）	H12. 5.10	14,800,000	722,451	10,952,440	3,847,560	2.100	R10. 3.20	地方公共団体金融機構
H11 下水道事業債（農集）	H12. 5.10	63,900,000	3,119,228	47,287,899	16,612,101	2.100	R10. 3.20	地方公共団体金融機構
H11 下水道事業債（農集）	H12. 5.19	8,400,000	367,359	5,613,216	2,786,784	2.000	R12. 3.25	財務省理財局
H11 下水道事業債（農集）	H12. 5.26	647,400,000	28,312,858	432,618,590	214,781,410	2.000	R12. 3.25	財務省理財局
H11 下水道事業債（農集）	H12. 5.26	6,300,000	275,519	4,209,912	2,090,088	2.000	R12. 3.25	財務省理財局
H11 下水道事業債（農集）	H12. 5.26	212,400,000	9,288,927	141,934,181	70,465,819	2.000	R12. 3.25	財務省理財局
H11 下水道事業債（農集）	H12. 5.30	59,300,000	2,880,089	44,007,581	15,292,419	2.000	R10. 3.20	地方公共団体金融機構
H11 下水道事業債（農集）	H12. 5.30	269,800,000	13,103,680	200,223,352	69,576,648	2.000	R10. 3.20	地方公共団体金融機構
H11 下水道事業債（農集）	H12. 5.30	2,500,000	121,420	1,855,293	644,707	2.000	R10. 3.20	地方公共団体金融機構
H11 下水道事業債（農集）	H12. 5.30	700,000	33,997	519,482	180,518	2.000	R10. 3.20	地方公共団体金融機構
H11 下水道事業債（農集）	H12. 5.30	32,100,000	1,559,037	23,821,979	8,278,021	2.000	R10. 3.20	地方公共団体金融機構
H11 下水道事業債（農集）	H12. 5.30	75,800,000	3,681,464	56,252,522	19,547,478	2.000	R10. 3.20	地方公共団体金融機構
H12 下水道事業債（農集）	H13. 3.29	13,300,000	625,386	9,316,981	3,983,019	1.700	R11. 3.20	地方公共団体金融機構
H12 下水道事業債（農集）	H13. 4.20	61,000,000	2,558,620	39,292,433	21,707,567	1.300	R13. 3.25	財務省理財局
H12 下水道事業債（農集）	H13. 4.27	29,000,000	1,343,254	20,549,629	8,450,371	1.350	R11. 3.20	地方公共団体金融機構
H12 下水道事業債（農集）	H13. 5.25	476,000,000	20,159,850	302,614,990	173,385,010	1.600	R13. 3.25	財務省理財局
H12 下水道事業債（農集）	H13. 5.25	27,700,000	1,173,168	17,610,159	10,089,841	1.600	R13. 3.25	財務省理財局
H12 下水道事業債（農集）	H13. 5.25	69,700,000	2,951,978	44,311,481	25,388,519	1.600	R13. 3.25	財務省理財局
H12 下水道事業債（農集）	H13. 5.30	40,300,000	1,894,967	28,231,153	12,068,847	1.700	R11. 3.20	地方公共団体金融機構
H12 下水道事業債（農集）	H13. 5.30	186,800,000	8,765,052	131,074,450	55,725,550	1.650	R11. 3.20	地方公共団体金融機構
H12 下水道事業債（農集）	H13. 5.30	33,300,000	1,562,507	23,366,056	9,933,944	1.650	R11. 3.20	地方公共団体金融機構
H13 下水道事業債（農集）	H14. 4.22	4,000,000	168,431	2,314,773	1,685,227	2.100	R14. 3.25	財務省理財局
H13 下水道事業債（農集）	H14. 4.30	1,900,000	88,952	1,222,478	677,522	2.100	R12. 3.20	地方公共団体金融機構
H13 下水道事業債（農集）	H14. 5.27	361,900,000	15,238,766	209,429,056	152,470,944	2.100	R14. 3.25	財務省理財局
H13 下水道事業債（農集）	H14. 5.27	63,400,000	2,669,626	36,689,146	26,710,854	2.100	R14. 3.25	財務省理財局
H13 下水道事業債（農集）	H14. 5.30	81,500,000	3,803,851	52,643,984	28,856,016	2.000	R12. 3.20	地方公共団体金融機構
H13 下水道事業債（農集）	H14. 5.30	95,200,000	4,443,270	61,493,338	33,706,662	2.000	R12. 3.20	地方公共団体金融機構
H13 下水道事業債（農集）	H14. 5.30	30,900,000	1,442,196	19,959,497	10,940,503	2.000	R12. 3.20	地方公共団体金融機構
H14 下水道事業債（農集）	H15. 5.26	249,000,000	10,119,265	142,648,711	106,351,289	0.900	R15. 3.25	財務省理財局
H14 下水道事業債（農集）	H15. 5.26	15,000,000	609,594	8,593,295	6,406,705	0.900	R15. 3.25	財務省理財局

種 類	発 行 年月日	発 行 総 額 (発行価額)	償 還 高		未 償 還 残 高	利率	償還終期	備 考
			当年度償還高	償還高累計				
H14 下水道事業債 (農集)	H15. 5.29	98,700,000	4,400,670	62,035,128	36,664,872	0.900	R13. 3.20	地方公共団体金融機構
H14 下水道事業債 (農集)	H15. 5.29	165,800,000	7,392,412	104,208,960	61,591,040	0.900	R13. 3.20	地方公共団体金融機構
H14 下水道事業債 (農集)	H15. 5.29	15,900,000	708,923	9,993,501	5,906,499	0.900	R13. 3.20	地方公共団体金融機構
H15 下水道事業債 (農集)	H16. 5.27	27,200,000	1,098,462	13,473,476	13,726,524	2.100	R16. 3.25	財務省理財局
H15 下水道事業債 (農集)	H16. 5.28	110,700,000	4,970,537	60,967,461	49,732,539	2.100	R14. 3.20	地方公共団体金融機構
H15 下水道事業債 (農集)	H16. 5.28	87,900,000	3,946,796	48,410,478	39,489,522	2.100	R14. 3.20	地方公共団体金融機構
H15 下水道事業債 (農集)	H16. 5.28	32,200,000	1,445,811	17,733,986	14,466,014	2.100	R14. 3.20	地方公共団体金融機構
H15 下水道事業債 (農集)	H16. 7.30	167,800,000	6,773,376	81,581,754	86,218,246	2.400	R16. 3.25	財務省理財局
H16 下水道事業債 (農集)	H17. 5.27	141,700,000	5,610,055	64,901,884	76,798,116	2.000	R17. 3.25	財務省理財局
H16 下水道事業債 (農集)	H17. 5.27	95,100,000	4,180,748	48,641,625	46,458,375	1.900	R15. 3.20	地方公共団体金融機構
H17 下水道事業債 (農集)	H18. 5.30	66,400,000	2,854,007	30,294,507	36,105,493	2.300	R16. 3.20	地方公共団体金融機構
H17 下水道事業債 (農集)	H18. 8.28	121,100,000	4,660,530	49,215,592	71,884,408	2.400	R18. 3.25	財務省理財局
H18 下水道事業債 (農集)	H19. 5.24	41,400,000	1,570,357	15,594,633	25,805,367	2.100	R19. 3.25	財務省理財局
H18 下水道事業債 (農集)	H19. 5.30	38,100,000	1,606,804	15,956,572	22,143,428	2.100	R17. 3.20	地方公共団体金融機構
H18 下水道事業債 (農集)	H19. 5.30	16,300,000	687,425	6,826,565	9,473,435	2.100	R17. 3.20	地方公共団体金融機構
H30 下水道事業債 (農集)	H31. 3.25	14,500,000	0	0	14,500,000	0.500	R31. 3.20	地方公共団体金融機構
R1 下水道事業債 (農集)	R2. 3.26	14,900,000	0	0	14,900,000	0.300	R32. 3.20	地方公共団体金融機構
R2 下水道事業債 (農集)	R3. 3.30	20,900,000	0	0	20,900,000	0.500	R33. 3.20	地方公共団体金融機構
R2 下水道事業債 (農集)	R4. 3.30	10,500,000	0	0	10,500,000	0.700	R34. 3.20	地方公共団体金融機構
R3 下水道事業債 (農集)	R4. 3.30	5,900,000	0	0	5,900,000	0.700	R34. 3.20	地方公共団体金融機構
R3 下水道事業債 (農集)	R5. 3.30	11,700,000	0	0	11,700,000	1.300	R35. 3.20	地方公共団体金融機構
R4 下水道事業債 (農集)	R5. 3.30	1,300,000	0	0	1,300,000	1.300	R35. 3.20	地方公共団体金融機構
農業集落排水事業 計	137 件	11,173,600,000	537,320,726	8,239,025,502	2,934,574,498			

#### (4) 小規模集合排水処理事業

種 類	発 行 年月日	発 行 総 額 (発行価額)	償 還 高		未 償 還 残 高	利率	償還終期	備 考
			当年度償還高	償還高累計				
H8 下水道事業債 (小規模)	H9. 5.26	15,900,000	768,598	12,619,141	3,280,859	2.600	R9. 3.25	財務省理財局
H9 下水道事業債 (小規模)	H10. 5.25	75,200,000	3,422,270	57,028,759	18,171,241	2.000	R10. 3.25	財務省理財局
H10 下水道事業債 (小規模)	H11. 5.25	19,400,000	852,592	13,969,927	5,430,073	1.700	R11. 3.25	財務省理財局
H13 下水道事業債 (小規模)	H14. 5.27	60,900,000	2,564,357	35,242,413	25,657,587	2.100	R14. 3.25	財務省理財局
H14 下水道事業債 (小規模)	H15. 5.26	49,500,000	2,011,661	28,357,877	21,142,123	0.900	R15. 3.25	財務省理財局
小規模集合排水処理事業 計	5 件	220,900,000	9,619,478	147,218,117	73,681,883			

#### (5) 個別排水処理事業

種 類	発 行 年月日	発 行 総 額 (発行価額)	償 還 高		未 償 還 残 高	利率	償還終期	備 考
			当年度償還高	償還高累計				
H13 下水道事業債 (個別)	H14. 4.30	15,900,000	669,512	9,201,220	6,698,780	2.100	R14. 3.25	財務省理財局
H14 下水道事業債 (個別)	H15. 5.26	16,000,000	650,234	9,166,181	6,833,819	0.900	R15. 3.25	財務省理財局
H15 下水道事業債 (個別)	H16. 5.27	14,700,000	593,654	7,281,619	7,418,381	2.100	R16. 3.25	財務省理財局
個別排水処理事業 計	3 件	46,600,000	1,913,400	25,649,020	20,950,980			

#### (6) 特定地域生活排水処理事業

種 類	発 行 年月日	発 行 総 額 (発行価額)	償 還 高		未 償 還 残 高	利率	償還終期	備 考
			当年度償還高	償還高累計				
H7 下水道事業債 (特定地域)	H8. 5.27	18,700,000	983,828	15,541,442	3,158,558	3.400	R8. 3.25	財務省理財局
H8 下水道事業債 (特定地域)	H9. 5.26	41,200,000	1,991,587	32,698,654	8,501,346	2.600	R9. 3.25	財務省理財局
H8 下水道事業債 (特定地域)	H9. 5.26	18,300,000	884,613	14,523,916	3,776,084	2.600	R9. 3.25	財務省理財局
H9 下水道事業債 (特定地域)	H10. 5.19	21,500,000	978,442	16,304,766	5,195,234	2.000	R10. 3.25	財務省理財局
H9 下水道事業債 (特定地域)	H10. 5.25	16,900,000	769,101	12,816,302	4,083,698	2.000	R10. 3.25	財務省理財局
H10 下水道事業債 (特定地域)	H11. 5.19	19,800,000	870,172	14,257,966	5,542,034	1.700	R11. 3.25	財務省理財局
H10 下水道事業債 (特定地域)	H11. 5.25	12,300,000	540,562	8,857,221	3,442,779	1.700	R11. 3.25	財務省理財局
H11 下水道事業債 (特定地域)	H12. 5.10	38,800,000	1,703,485	25,825,048	12,974,952	2.100	R12. 3.25	財務省理財局
H11 下水道事業債 (特定地域)	H12. 5.26	14,800,000	647,251	9,889,952	4,910,048	2.000	R12. 3.25	財務省理財局
H11 下水道事業債 (特定地域)	H12. 5.26	17,400,000	760,958	11,627,377	5,772,623	2.000	R12. 3.25	財務省理財局

種 類	発 行 年月日	発 行 総 額 (発行価額)	償 還 高		未 償 還 残 高	利率	償還終期	備 考
			当年度償還高	償還高累計				
H12 下水道事業債 (特定地域)	H13. 4.20	23,500,000	985,698	15,137,251	8,362,749	1.300	R13. 3.25	財務省理財局
H12 下水道事業債 (特定地域)	H13. 4.27	9,700,000	450,278	6,862,333	2,837,667	1.400	R11. 3.20	地方公共団体金融機構
H12 下水道事業債 (特定地域)	H13. 5.25	19,500,000	825,876	12,397,044	7,102,956	1.600	R13. 3.25	財務省理財局
H12 下水道事業債 (特定地域)	H13. 5.25	12,100,000	512,467	7,692,525	4,407,475	1.600	R13. 3.25	財務省理財局
H12 下水道事業債 (特定地域)	H13. 5.30	8,000,000	376,172	5,604,198	2,395,802	1.700	R11. 3.20	地方公共団体金融機構
H12 下水道事業債 (特定地域)	H13. 5.30	5,000,000	235,107	3,502,624	1,497,376	1.700	R11. 3.20	地方公共団体金融機構
H13 下水道事業債 (特定地域)	H14. 4.22	49,100,000	2,067,487	28,413,835	20,686,165	2.100	R14. 3.25	財務省理財局
H13 下水道事業債 (特定地域)	H14. 5.27	29,800,000	1,254,809	17,245,057	12,554,943	2.100	R14. 3.25	財務省理財局
H13 下水道事業債 (特定地域)	H14. 5.27	21,100,000	888,472	12,210,424	8,889,576	2.100	R14. 3.25	財務省理財局
H14 下水道事業債 (特定地域)	H15. 5.13	7,400,000	301,621	4,194,614	3,205,386	1.100	R15. 3.25	財務省理財局
H14 下水道事業債 (特定地域)	H15. 5.26	26,900,000	1,093,206	15,410,644	11,489,356	0.900	R15. 3.25	財務省理財局
H14 下水道事業債 (特定地域)	H15. 5.26	18,000,000	731,513	10,311,956	7,688,044	0.900	R15. 3.25	財務省理財局
H15 下水道事業債 (特定地域)	H16. 5.20	8,200,000	520,425	7,676,450	523,550	0.600	R6. 3.25	ながの農業協同組合 (金利見直し方式)
H15 下水道事業債 (特定地域)	H16. 5.27	20,500,000	827,884	10,154,640	10,345,360	2.100	R16. 3.25	財務省理財局
H16 下水道事業債 (特定地域)	H17. 5.20	7,100,000	448,286	6,190,053	909,947	0.989	R7. 3.25	ながの農業協同組合 (金利見直し方式)
H16 下水道事業債 (特定地域)	H17. 5.27	16,000,000	633,457	7,328,373	8,671,627	2.000	R17. 3.25	財務省理財局
H17 下水道事業債 (特定地域)	H18. 5.26	9,100,000	350,978	3,725,539	5,374,461	2.300	R18. 3.25	財務省理財局
H17 下水道事業債 (特定地域)	H18. 5.26	7,200,000	277,697	2,947,679	4,252,321	2.300	R18. 3.25	財務省理財局
H18 下水道事業債 (特定地域)	H19. 5.24	7,300,000	276,898	2,749,777	4,550,223	2.100	R19. 3.25	財務省理財局
H19 下水道事業債 (特定地域)	H20. 5.27	6,700,000	247,876	2,250,777	4,449,223	2.200	R20. 3.25	財務省理財局
H20 下水道事業平準化債 (特定地域)	H21. 3.25	2,100,000	123,528	1,358,808	741,192	0.900	R11. 3.25	ながの農業協同組合 (金利見直し方式)
H20 下水道事業債 (特定地域)	H21. 5.26	8,500,000	309,223	2,563,630	5,936,370	2.100	R21. 3.25	財務省理財局
H23 下水道事業債 (特定地域)	H24. 3.27	22,800,000	804,083	4,626,519	18,173,481	1.700	R24. 3.20	地方公共団体金融機構
H24 下水道事業債 (特定地域)	H25. 3.25	35,700,000	1,259,762	6,114,703	29,585,297	1.500	R25. 3. 1	財務省理財局
H25 下水道事業債 (特定地域)	H26. 3.25	22,800,000	890,396	3,493,394	19,306,606	1.300	R26. 3.20	地方公共団体金融機構
H26 下水道事業債 (特定地域)	H27. 3.25	17,800,000	699,304	2,075,106	15,724,894	1.100	R25. 3. 1	財務省理財局
H27 下水道事業債 (特定地域)	H28. 3.24	20,300,000	839,155	1,674,130	18,625,870	0.500	R26. 3.20	地方公共団体金融機構
H28 下水道事業債 (特定地域)	H29. 3.23	20,300,000	967,570	967,570	19,332,430	0.500	R24. 3.20	地方公共団体金融機構
H29 下水道事業債 (特定地域)	H30. 3.26	18,500,000	0	0	18,500,000	0.500	R25. 3.20	地方公共団体金融機構
H30 下水道事業債 (特定地域)	H31. 3.25	14,900,000	0	0	14,900,000	0.400	R26. 3.20	地方公共団体金融機構
R1 下水道事業債 (特定地域)	R2. 3.26	12,400,000	0	0	12,400,000	0.200	R27. 3.20	地方公共団体金融機構
R2 下水道事業債 (特定地域)	R3. 3.30	5,200,000	0	0	5,200,000	0.400	R28. 3.20	地方公共団体金融機構
R3 下水道事業債 (特定地域)	R4. 3.30	8,600,000	0	0	8,600,000	0.600	R29. 3.20	地方公共団体金融機構
R4 下水道事業債 (特定地域)	R5. 3.30	8,400,000	0	0	8,400,000	1.200	R30. 3.20	地方公共団体金融機構
特定地域生活排水処理事業 計	44 件	750,200,000	29,329,227	367,222,297	382,977,703			
合 計	611 件	158,530,380,000	6,700,762,355	86,737,211,922	71,793,168,078			



## 注記

### 第1 重要な会計方針

#### 1 固定資産の減価償却の方法

##### (1) 有形固定資産

・減価償却の方法 定額法による。

・主な耐用年数

建物 50年

構築物 50年

機械及び装置 15～20年

車両運搬具 4年

工具器具及び備品 5年

##### (2) 無形固定資産

・減価償却の方法 定額法による。

・主な耐用年数

施設利用権 55年

#### 2 引当金の計上方法

##### (1) 賞与引当金

職員の期末手当及び勤勉手当の支出に備えるため、当年度末における支出見込額に基づき、当年度の負担に属する額を計上している。

##### (2) 法定福利費引当金

職員の期末手当及び勤勉手当に係る法定福利費の支出に備えるため、当年度末における支出見込額に基づき、当年度の負担に属する額を計上している。

##### (3) 退職給付引当金

市長部局等の在職期間より上下水道局の在職期間が長い職員で、かつ、退職時に上下水道局に勤務している職員の要支給額に相当する金額を計上している。

##### (4) 貸倒引当金

債権の不納欠損による損失に備えるため、貸倒実績率等により回収不能見込額を計上している。

#### 3 消費税及び地方消費税の会計処理

消費税及び地方消費税の会計処理は税抜方式による。

### 第2 貸借対照表等関連

#### 1 企業債の償還に係る他会計の負担

令和4年度長野市下水道事業貸借対照表に計上されている企業債（当該年度末日の翌日から起算して1年以内に償還予定のものも含む。）のうち、一般会計が負担すると見込まれる額は9,611,097,233円である。

### 第3 セグメント情報の開示

#### 1 報告セグメントの概要

長野市下水道事業会計では、公共下水道事業、特定環境保全公共下水道事業、農業集落排水事業、小規模集合排水処理事業、特定地域生活排水処理事業及び個別排水処理事業を実施していることから、これら6事業を報告セグメントとしている。

#### 2 報告セグメントごとの営業収益等

令和4年度(自 令和4年4月1日 至 令和5年3月31日)

(単位 円)

区 分	公共下水道事業	特定環境保全 公共下水道事業	農業集落 排水事業	小規模集合 排水処理事業
営業収益	6,635,181,903	438,070,914	91,932,519	1,453,056
営業費用	8,808,423,099	813,285,799	609,221,512	8,750,311
営業損益	△ 2,173,241,196	△ 375,214,885	△ 517,288,993	△ 7,297,255
経常損益	2,001,240,768	239,317,248	△ 2,185,229	△ 1,496,630
セグメント資産	184,009,032,273	18,317,615,894	10,420,573,907	100,832,148
セグメント負債	138,645,373,503	13,946,278,008	8,602,510,775	88,686,800
その他の項目				
減価償却費	5,520,309,740	525,201,174	431,220,234	5,673,593
他会計負担金	2,371,064,233	484,459,053	351,490,374	5,523,792
受取利息及び配当金	2,300,844	0	0	0
支払利息及び 企業債取扱諸費	1,079,202,066	115,139,484	68,298,122	1,401,502
有形固定資産及び 無形固定資産の増加額	3,825,689,003	588,963,474	84,026,700	0

区 分	特定地域生活 排水処理事業	個別排水 処理事業	合 計
営業収益	26,421,587	1,690,301	7,194,750,280
営業費用	125,578,443	7,781,806	10,373,040,970
営業損益	△ 99,156,856	△ 6,091,505	△ 3,178,290,690
経常損益	△ 74,362,773	△ 4,321,882	2,158,191,502
セグメント資産	91,335,805	18,453,898	212,957,843,925
セグメント負債	585,960,841	33,077,309	161,901,887,236
その他の項目			
減価償却費	43,571,805	2,868,338	6,528,844,884
他会計負担金	19,306,504	895,044	3,232,739,000
受取利息及び配当金	0	0	2,300,844
支払利息及び 企業債取扱諸費	5,698,193	382,286	1,270,121,653
有形固定資産及び 無形固定資産の増加額	20,506,829	0	4,519,186,006

#### 第4 リース契約により使用する固定資産

##### 1 リース取引の処理方法

リース料総額が300万円以上のファイナンス・リース取引については、通常の売買取引に係る方法に準じた会計処理を行っている。ただし、所有権移転外ファイナンス・リース取引については、通常の賃貸借取引に係る方法に準じた会計処理を行っている。

リース料総額が300万円未満のファイナンス・リース取引については、通常の賃貸借取引に係る方法に準じた会計処理を行っている。

##### 2 所有権移転外ファイナンス・リース取引に係る未経過リース料相当額（税抜き）

1年内	26,067,710 円
1年超	95,393,677 円
計	121,461,387 円

#### 第5 その他の注記

##### 1 引当金の取崩し

###### (1) 賞与引当金の取崩し

令和4年度において、期末手当及び勤勉手当を支出するため、賞与引当金30,909,725円を取り崩した。

###### (2) 法定福利費引当金の取崩し

令和4年度において、共済費を支出するため、法定福利費引当金6,145,677円を取り崩した。

###### (3) 退職給付引当金の取崩し

令和4年度において、退職手当を支出するため、退職給付引当金21,079,022円を取り崩した。

###### (4) 貸倒引当金の取崩し

令和4年度において、不納欠損処理のため、貸倒引当金11,554,537円を取り崩した。



