

# 参考 旧長野市少年科学センター（1）

## 1F 乗り物からエレクトロニクスの世界 第2展示室

### 交通

特急電車の運転/太陽電池カー/サイクリング教室/航空機シミュレータ/ドライブシミュレータ/Q&A/揚力実験装置



信濃鉄道 長野⇄篠ノ井間 を運転してみよう



### ロボット遊園地

力をつたえる/ロボットアスレチック/天才ロボット

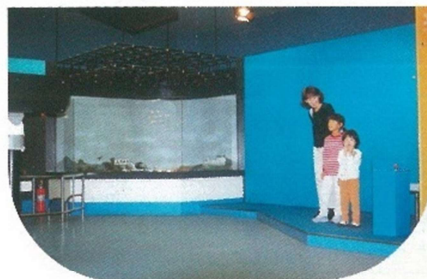


### エレクトロニクス

マイコンひろば/身近なエレクトロニクス

### 通信

電磁波の階段/通信衛星/電話のジャングル/画をおくる/テレビスタジオ



## 科学工作教室(F1)

小学生対象



**B1** 宇宙から生命エネルギーまで  
第1展示室

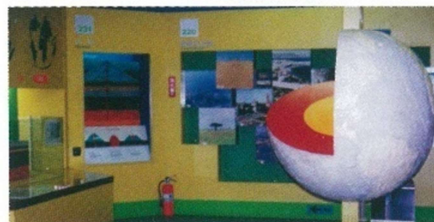
**宇宙**

宇宙の誕生/ロケットとスペースシャトル/太陽系・地球の兄弟達/宇宙をさぐる/生きている太陽



**地球**

地球の誕生/地球の顔/大地は動く/宇宙から見た地球/水はめぐる/郷土の地形



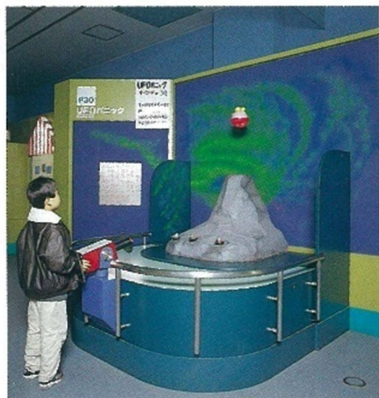
**生命・健康**

身体測定/健康アドバイス



**遊びのひろば**

ジャイロの遊び/光のシュプール/水のサーカス/音のいたずら/パラポラアンテナ/ホログラフィ/レーザーリアム/時間の止まるカベ/立体映像/発電気の実験室



大型シャボン玉製造装置

**ゆめの劇場 (B1)**

立体映画マルチスライド (133席)



**冒険広場 (B1)**

思いっきりのぼる、はねる、なげる、楽しいみんなのひろば

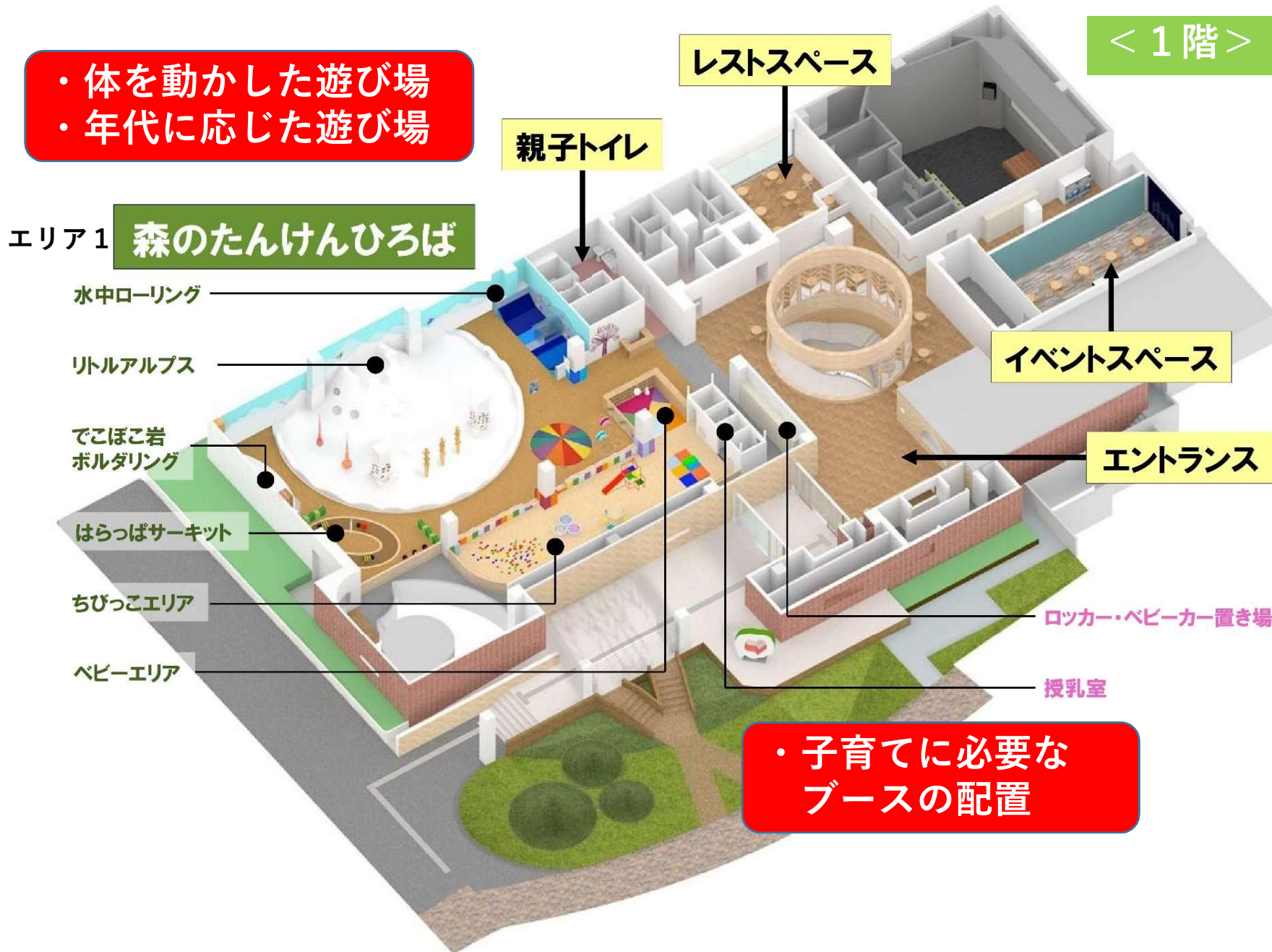


**サイエンスショー (B1)**

科学実験コーナー



# 参考 リニューアルのイメージ (1) 1階



- ・ 科学、工作の体験場
- ・ デジタルの活用

<地下>

## エリア2 科学と創造のひろば

さいさいサイエンス

るるるデジタる

とことんとんクラフト

サイエンスショー

プリズムステップ

交通パノラマ

長電トレイン

かえっこスペース

あかちゃんねんね

こころんシアター

木のおもちゃちゃちゃ

アップルツリー

プラネットトラック

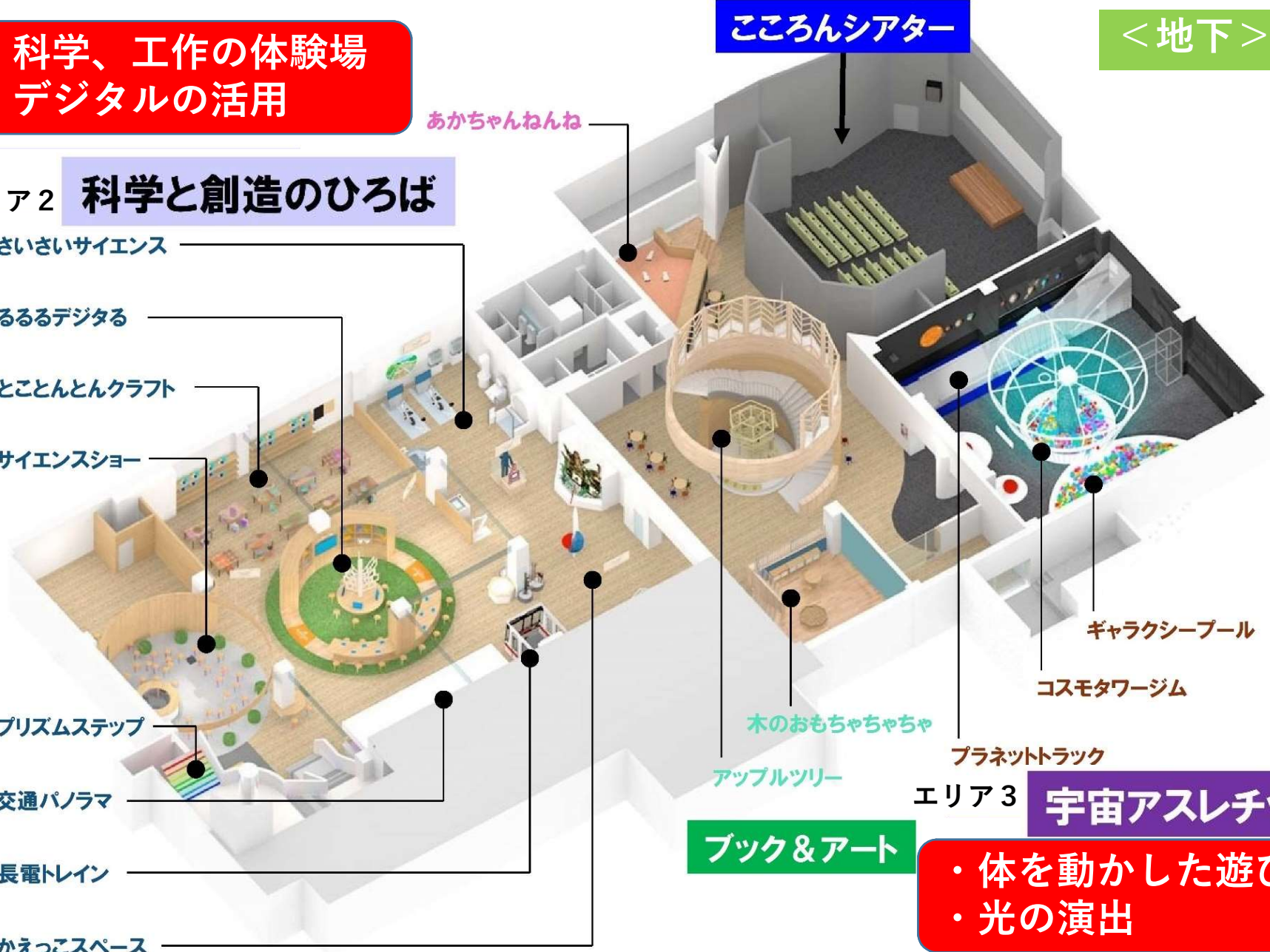
ギャラクシープール

コスモタワージム

## エリア3 宇宙アスレチック

ブック&アート

- ・ 体を動かした遊び場
- ・ 光の演出



## 森のたんけんひろば

- ・体を動かした遊び場
- ・年代に応じた遊び場



森のたんけんひろばイメージパース（出入口側からの目線）



森のたんけんひろばイメージパース（搬出入扉側からの目線）

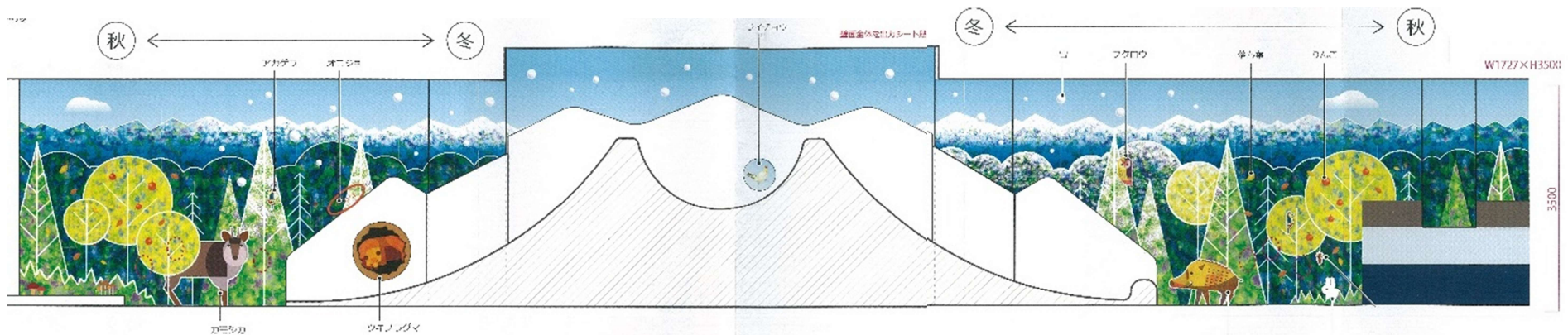


- ・リトルアルプスは、文科省の36の動きや、感覚統合の考え方を取り入れ、年齢に応じた発育を促す動きができる遊具であり、子どもたちそれぞれの発達に合わせて遊ぶことが可能となっている。
- ・幼児と児童の遊びエリアを明確に区分し、安全性も確保している。

リトルアルプス



他施設のイメージ



# 参考 リニューアルのイメージ (5) 森のたんけんひろば3



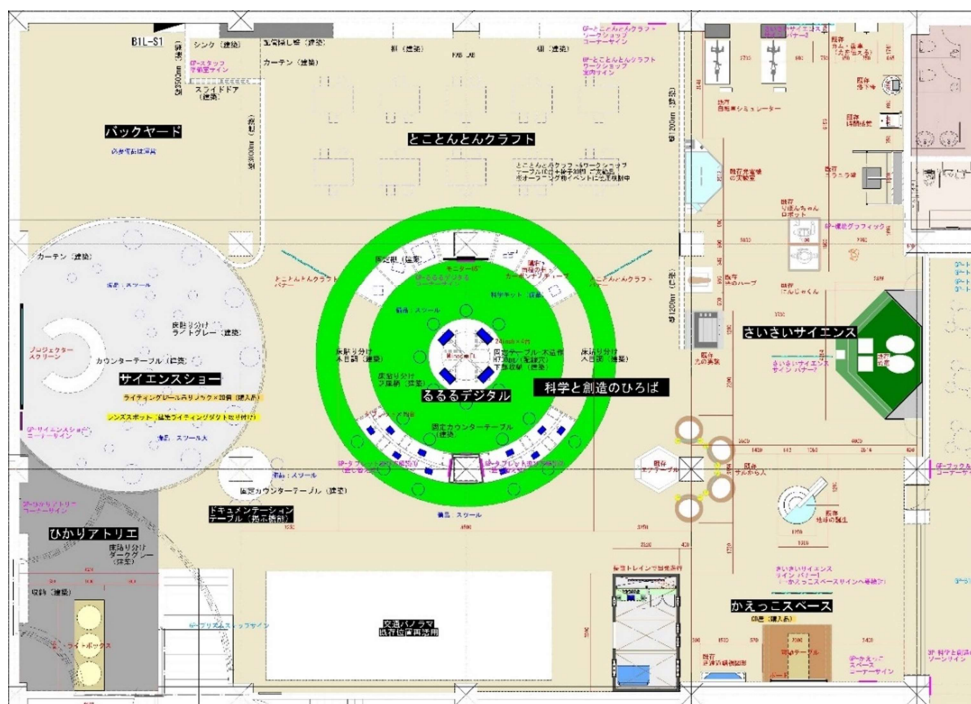
水中ローリング      ボルダリング      はらっぱサーキット


ちびっこエリア


ベビーエリア

## 科学と創造のひろば

- ・ 科学、工作の体験場
- ・ デジタルの活用



科学と創造のひろばイメージパース（サイエンスショー側からの目線）

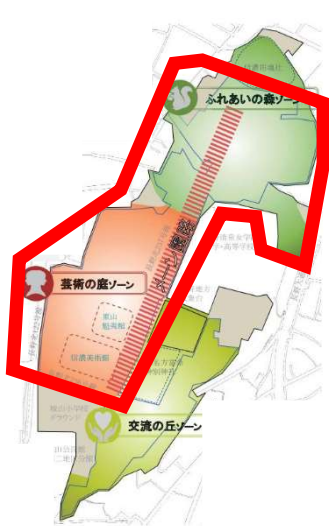


- ・ 個々のエリアを閉鎖せず、それぞれの体験の様子がみえるオープンな配置
- ・ 科学体験や工作をとおし、コミュニケーションや試行錯誤を体験できる場
- ・ るるるデジタルは、ソサエティ5.0時代を生きる力を育む取組みとして、プログラミングコンテンツの体験を仲間と一緒に創出できる場として提供



## るるるデジタル

- 世界の子供たちに大人気のデジタルコンテンツ「Maincraft」にて城山公園の仮想空間を再現し、ゲーム内及び実空間（城山公園の利用）の両面で総合公園である城山公園を体験できる。
- 数年後の時代の変化にも対応できるツールとしてタブレットを多数配置し、プログラミング等に特化したコンテンツを導入し来館者への興味を持続させる



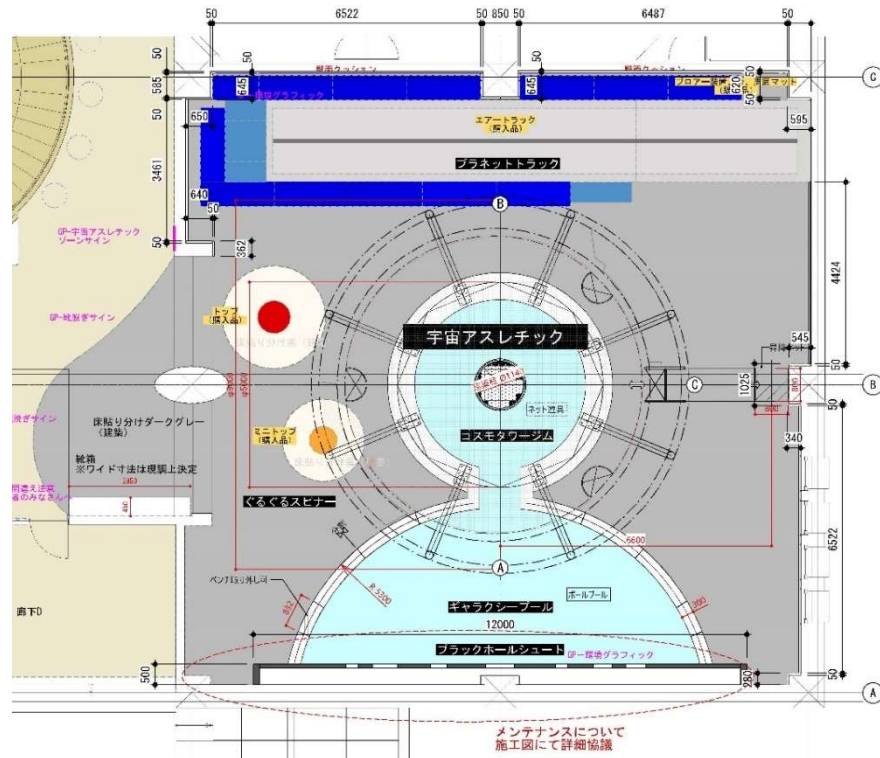
Maincraft上で再現する施設



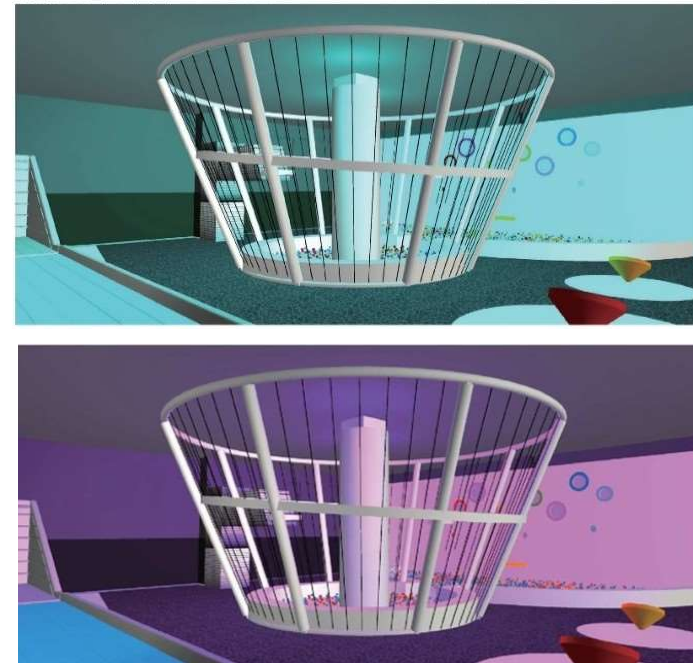
Maincraftのイメージ

## 宇宙アスレチック

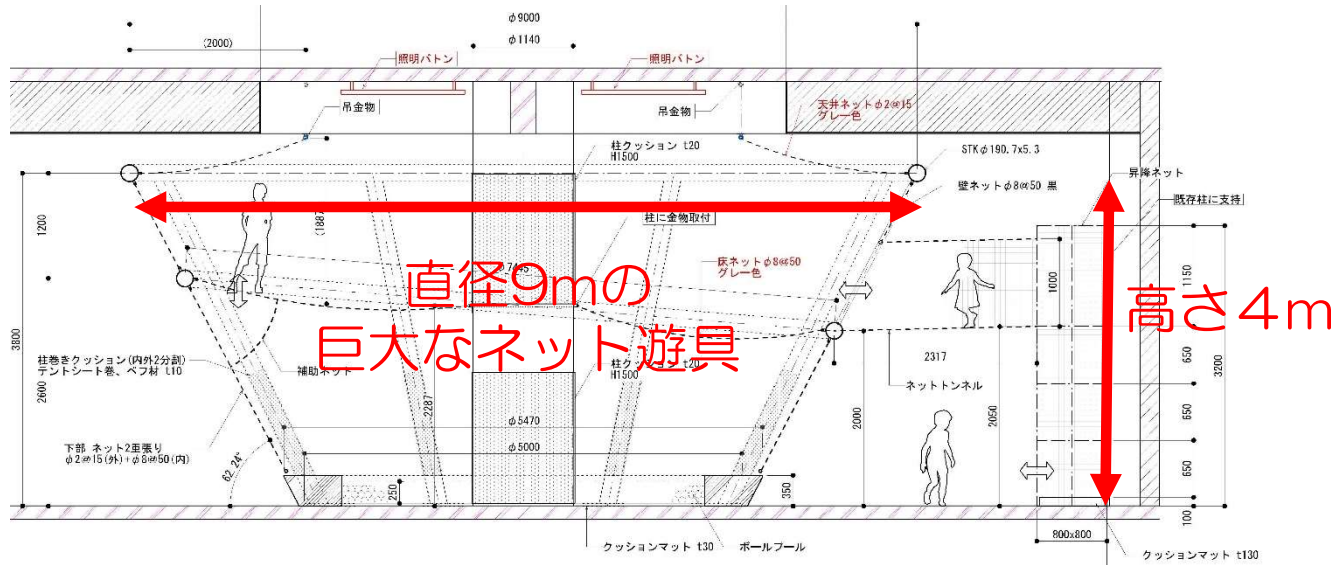
- ・ 体を動かした遊び場
- ・ 光の演出



宇宙アスレチックイメージパース（コスモタワーにカラー照明演出例）



- ・ 1階の「森のたんけんひろば」と同様に、文科省の36の動きや感覚統合の考え方を取り入れた。走る、まわる、投げる、つかむ、登るなどの幼児期に身に付けたい様々な基本動作を体験することができる。
- ・ 科学センター時代に人気のあったボールプールは、ギャラクシープールにて継続設置

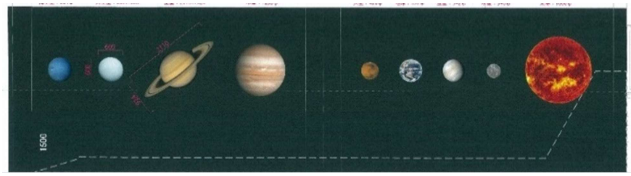


宇宙アスレチック



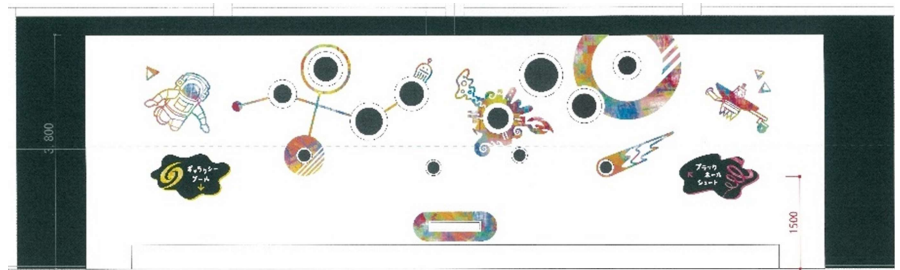
ぐるぐるスピナー

コスモタワージム



<p>購入品 宇宙アスレチック 遊具) ウィールタイプ4m(幅2m) 1個 (カラーは施工時調整)</p>  <p>※常時エアを送るため、電力が必要な商品です</p>	<p>購入品 宇宙アスレチック 遊具) ストレートタイプ9m(幅2m) 1個 (カラーは施工時調整)</p> <p>送風機, 送風機ボックス同梱</p>  <p>※常時エアを送るため、電力が必要な商品です</p>
--	---

プラネットトラック



ブラックホールシュート

ボールを壁の穴に入れると  
縁取りが光る仕組み

- ・「木のおもちゃちゃちゃ」は、たくさんの木に触れてもらうことが可能
- ・少年科学センターの再利用可能な科学展示品を「さいさいサイエンス」で再展示
- ・シアターや鉄道ジオラマ、長電トレインの人気ブースは同じ場所にて利用

<p>購入品-木のおもちゃ㊸ ブック&amp;アート(木のおもちゃ) 遊具) おままごとキッチン</p> <p>※参考商品: 木遊舎 ×2台</p>  <p>※写真のおままごと遊具は別売りです。</p>	<p>購入品-木のおもちゃ㊸ ブック&amp;アート(木のおもちゃ) 遊具) チャェバφ440</p> <p>※参考商品: 木遊舎 ×2台</p> 	<p>購入品-木のおもちゃ㊸ ブック&amp;アート(木のおもちゃ) 遊具) たっぷりままとセット</p> <p>※参考商品: 木遊舎 ×2セット</p> 	<p>購入品-木のおもちゃ㊸ ブック&amp;アート(木のおもちゃ) 遊具) 木製食材</p> <p>※参考商品: スプソリ ×1セット</p> 
<p>購入品-木のおもちゃ㊸ ブック&amp;アート(木のおもちゃ) 遊具) 木のチャェバ台大φ560</p> <p>※参考商品: 木遊舎 ×2台</p> 	<p>購入品-木のおもちゃ㊸ ブック&amp;アート(木のおもちゃ) 遊具) 木のボールプール(6角形) + オプション(ダム・ピンボール) 一式</p> <p>※参考商品: アイコニー ×1セット</p> <p>写真は6角形。 導入は6角形です。</p>  <p>オプションダム      オプションピンボール</p>	<p>購入品-木のおもちゃ㊸ ブック&amp;アート(木のおもちゃ) 遊具) 収納BOXW900</p> <p>※参考商品: 木遊舎 ×3台</p> 	
<p>購入品-木のおもちゃ㊸ ブック&amp;アート(木のおもちゃ) 遊具) 木製パズル</p> <p>※参考商品: 木遊舎 ×1点</p> 	<p>購入品-木のおもちゃ㊸ ブック&amp;アート(木のおもちゃ) 遊具) 木製バランスゲーム</p> <p>※参考商品: アイコニー ×1点</p> 	<p>購入品-木のおもちゃ㊸ ブック&amp;アート(木のおもちゃ) 遊具) 木製クレーゲルバーン</p> <p>※参考商品: アイコニー ×1点</p> 	<p>購入品-木のおもちゃ㊸ ブック&amp;アート(木のおもちゃ) 遊具) カブラ積み木</p> <p>※参考商品: カブラ 1000枚 ×5</p> 



・床材や壁材をできる限り木または木目調で表現し、木のぬくもりを感じられる施設としている

# 参考 類似した屋内遊び場の事例

施設名称	開館年	経過年数	床面積 (㎡)	料金			官 or 民	教育福祉関係者常駐
				一般	小・中学生	幼児		
佐久市こども未来館	2001年3月	22	3,507	500円 子育てパス提示で400円	250円 パス提示200円	4歳未満無料	官	なし
浜松こども館 (浜松市)	2001年11月	22	3,004	200円	100円	無料	官	あり
かがにこにこパーク (加賀市)	2018年4月	5	1,500	市内 無料 市外 300円	市内 無料 市外 400円		官	あり
おしろらんど (甲府市)	2021年4月	2	594	200円/90分	300円/90分 (0歳児無料)		官	
こまきこども未来館 (小牧市)	2021年3月	2	7,373	市内 無料 市外 (休日) 300円	市内 無料 市外 (休日) 300円		官	あり
フォレストビレッジ (長野市)	2022年4月	1	100	子供1人につき保護者1名無料	市内 600円/120分 市外 1000円/120分		官	なし
キッズピア足利 (足利市)	2014年12月	9	1,551	200円/120分	200円/120分		官民	あり
カブッキーランド (小松市)	2017年12月	6	9,414	市内 200円 市外 300円	市内 300円 市外 400円		官民	あり
あそびのせかい (名古屋市)			416	600円	(1歳~12歳) (平日) 2500円/120分 (休日) 2600円/120分	(6か月~11か月) (平日) 1600円/120分 (休日) 1800円/120分	民	あり
そらのあそびば (小松市)	2020年	3		500円	600円 (3歳以下無料)		民	あり
こどもっちパーク (一宮市)	2023年7月	0	391	(平日) 600円/120分 (休日) 800円/120分	(平日) 600円/120分 (休日) 800円/120分	(0~18か月) 無料	民	なし
スキッズガーデン (各務原市)	2007年7月	16	150	子供1人につき保護者1名無料 (1名の追加料金300円)	(~8歳) 2000円/120分	0歳児無料	民	なし