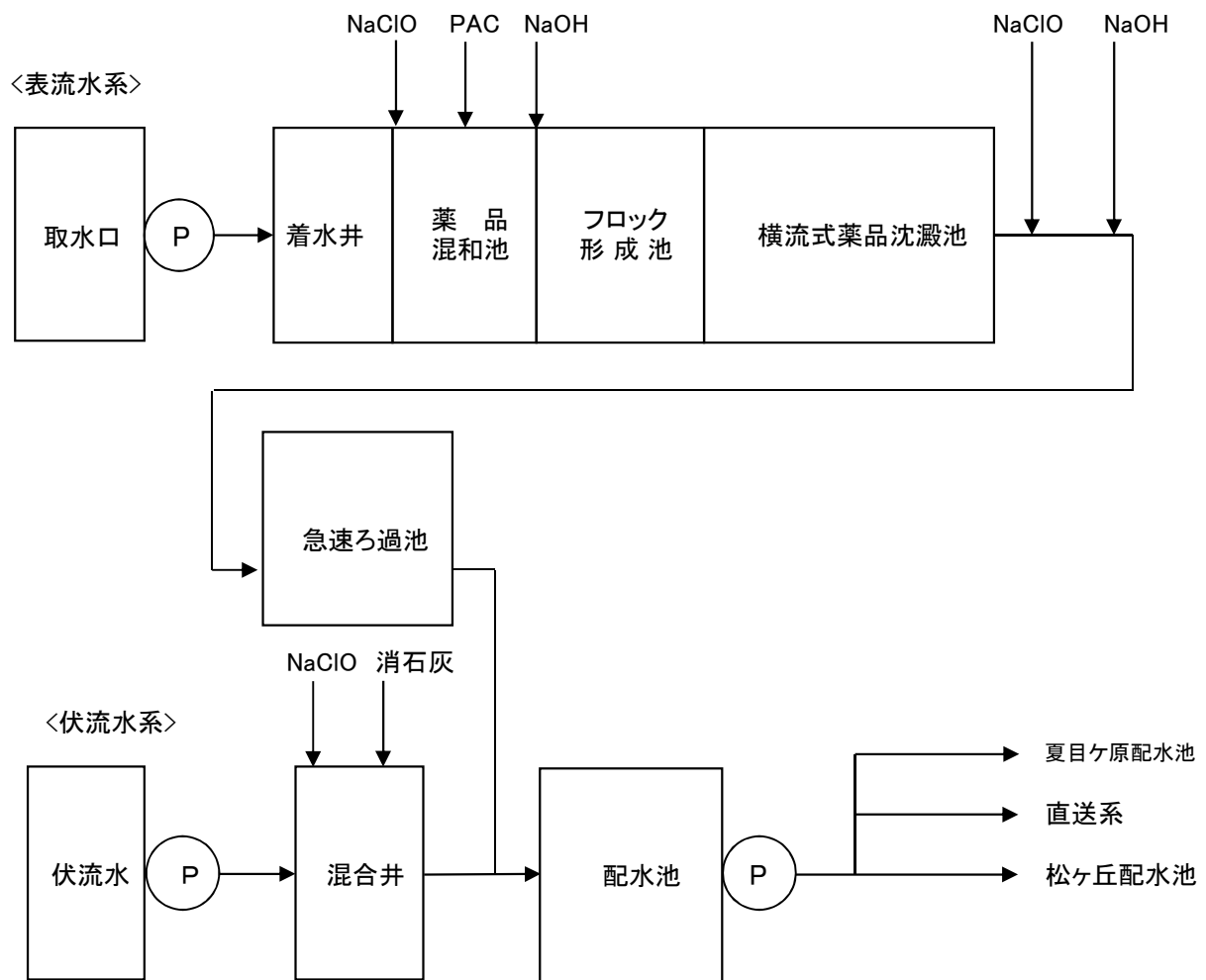


# IV - 1 犀川浄水場

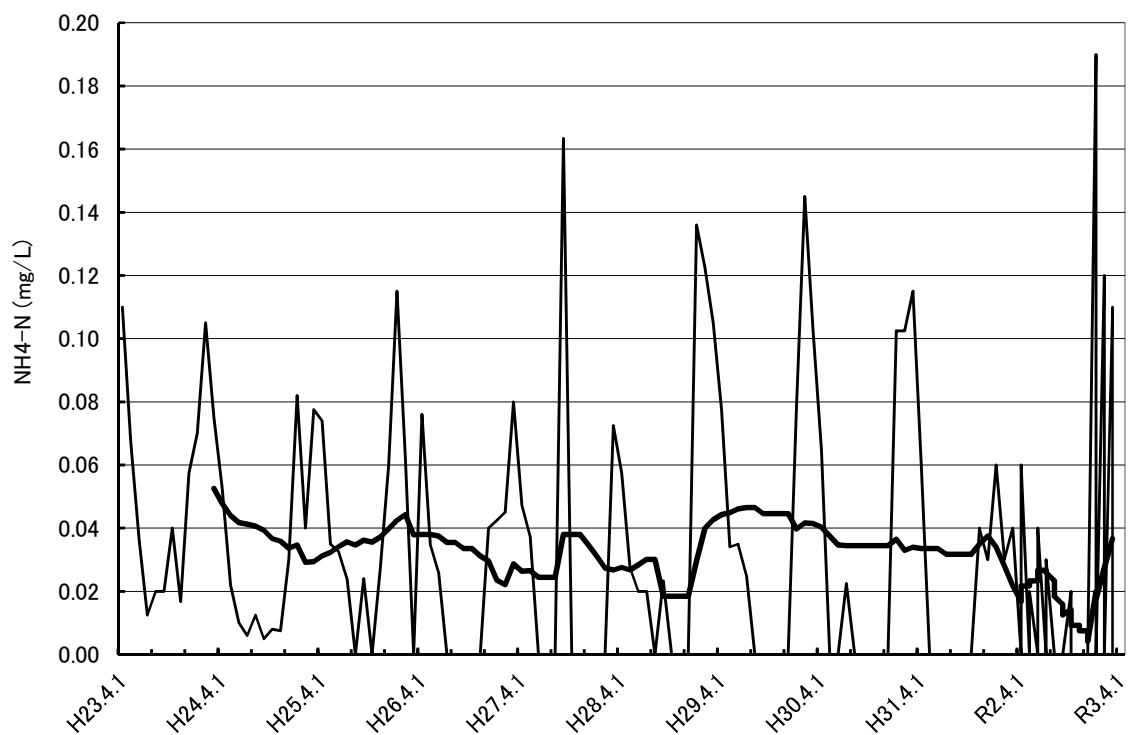
- 所在地 : 長野市差出南三丁目10番1号
- 水源 : 犀川表流水 及び 伏流水 (深さ40~150m)
- 薬品沈澱池 : 容量 2,240 m<sup>3</sup>/池 2池 横流式
- 急速ろ過池 : 面積 35.28 m<sup>2</sup>/池 8池
- 消石灰注入施設 : 最大処理水量 33,420 m<sup>3</sup>/日 (注入率 20mg/L)
- 配水池 : 容量 20,000 m<sup>3</sup> 2池
- 施設能力 : 表流水系 30,800 m<sup>3</sup>/日 伏流水系 33,420 m<sup>3</sup>/日

犀川浄水場フロー

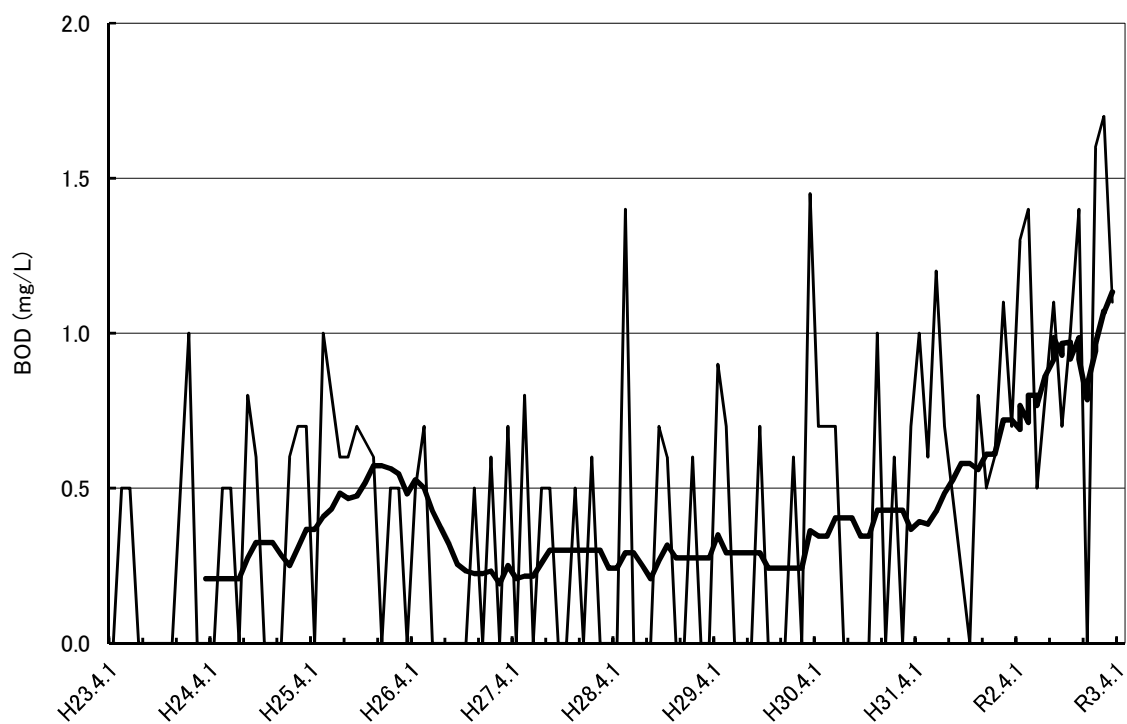


# 犀川浄水場原水水質の経年変化

## アンモニア態窒素

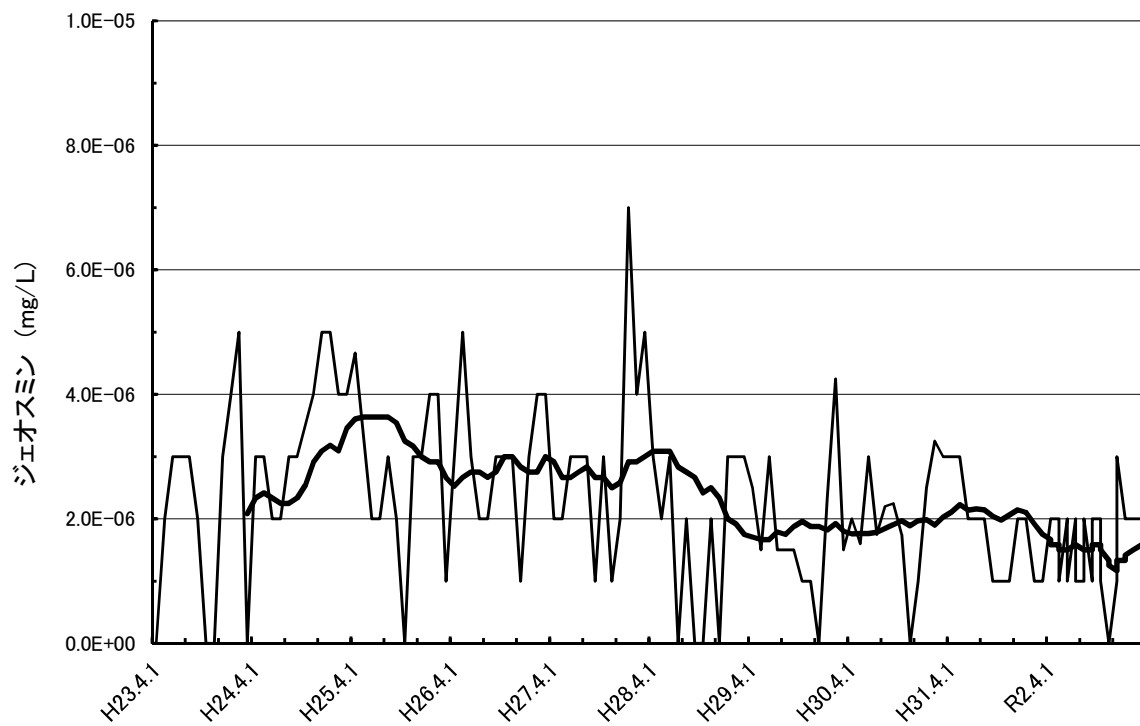


## BOD

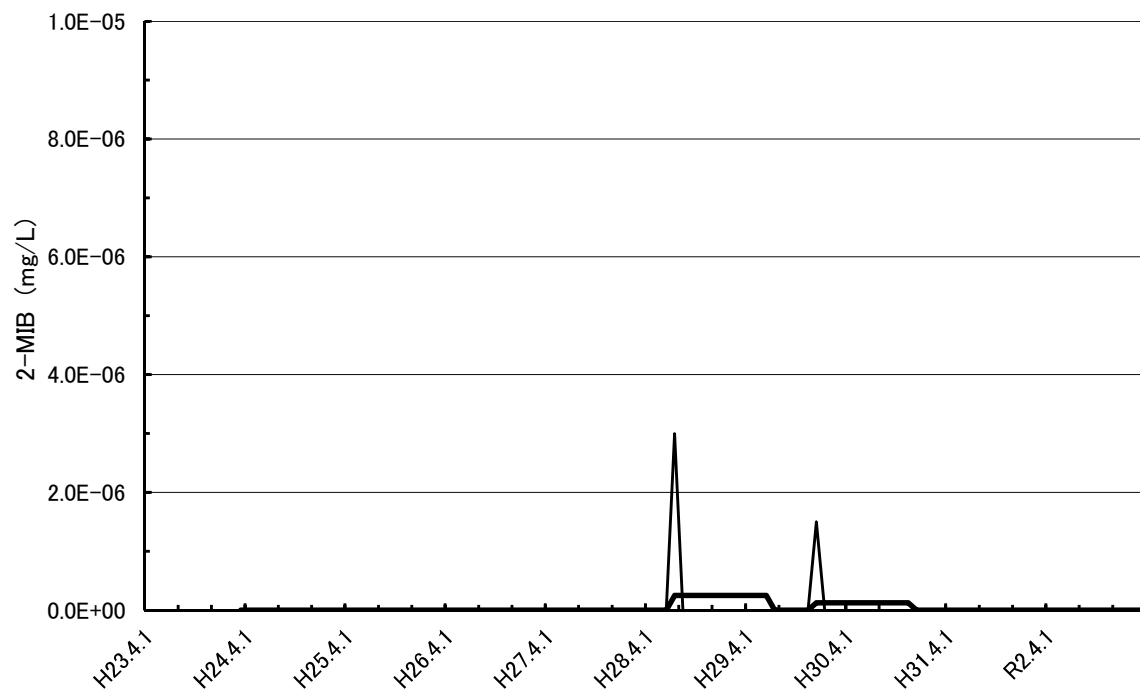


# 犀川浄水場原水のカビ臭物質経年変化

## ジェオスミン



## 2-メチルイソボルネオール



区分	検査項目	単位	基準(目標)	R2.4.6	R2.4.23	R2.5.12	R2.5.27	R2.6.4	R2.6.17	R2.7.1	R2.7.21	R2.8.3	R2.8.20	R2.9.9	R2.9.24
				9:10	9:01	8:58	9:14	9:00	9:00	9:00	9:30	9:55	9:15	10:00	9:52
区	採水時刻			晴	晴	晴	晴	晴	晴	晴	曇	晴	晴	晴	曇
	当日天候			晴	晴	晴	晴	晴	晴	雨	晴	晴	晴	晴	晴
分	前日天候														
	気温			9.3	9.6	22.3	20.0	26.8	22.8	24.8	29.1	28.5	29.7	29.9	24.5
水	水温			9.7	9.7	12.8	17.1	20.2	16.4	16.3	17.6	18.6	21.0	21.3	17.6
	一般細菌	個/mL	100 以下	137	510	1240	5750	3300	2250	7300	2200	3170	9220	5630	2850
質	大腸菌	MPN/100mL	不検出		32		63		35		59		3	21	
	カドミウム及びその化合物	mg/L	0.003				< 0.0003				< 0.0003			< 0.0003	
基	水銀及びその化合物	mg/L	0.0005				< 0.00005				< 0.00005			< 0.00005	
	セレン及びその化合物	mg/L	0.01				< 0.001				< 0.001			< 0.001	
準	鉛及びその化合物	mg/L	0.01				< 0.001				0.002			< 0.001	
	ヒ素及びその化合物	mg/L	0.01				< 0.001				0.002			0.001	
項	六価クロム化合物	mg/L	0.02				< 0.002				< 0.002			< 0.002	
	亜硝酸態窒素	mg/L	0.04	0.012	0.020	0.006	0.013	0.009	0.011	0.012	0.006	0.013	0.008	0.007	0.011
目	シアン化物イオン及び塩化シアン	mg/L	0.01				< 0.001				< 0.001			< 0.001	
	硝酸態窒素及び亜硝酸態窒素	mg/L	10	0.82	0.87	0.48	0.74	0.87	0.46	0.51	0.58	0.64	1.00	1.05	1.24
▽	フッ素及びその化合物	mg/L	0.8	0.15	0.14	0.16	0.17	0.19	0.18	0.14	0.13	0.14	0.17	0.17	0.19
	ホウ素及びその化合物	mg/L	1				0.05				0.02			0.03	
△	四塩化炭素	mg/L	0.002				< 0.0001				< 0.0001			< 0.0001	
	1,4-ジオキサン	mg/L	0.05				< 0.001				< 0.001			< 0.001	
51	シス及びトランス-1,2-ジクロロエチレン	mg/L	0.04				< 0.0001				< 0.0001			< 0.0001	
	ジクロロメタン	mg/L	0.02				< 0.0001				< 0.0001			< 0.0001	
▽	テトラクロロエチレン	mg/L	0.01				< 0.0001				< 0.0001			< 0.0001	
	トリクロロエチレン	mg/L	0.01				< 0.0001				< 0.0001			< 0.0001	
△	ベンゼン	mg/L	0.01				< 0.0001				< 0.0001			< 0.0001	
	塩素酸	mg/L	0.6												
▽	クロロ酢酸	mg/L	0.02												
	クロロホルム	mg/L	0.06				< 0.0001				< 0.0001			< 0.0001	
△	ジクロロ酢酸	mg/L	0.03												
	ジブromクロロメタン	mg/L	0.1				< 0.0001				< 0.0001			< 0.0001	
▽	臭素酸	mg/L	0.01												
	総トリハロメタン	mg/L	0.1				< 0.0001				< 0.0001			< 0.0001	
△	トリクロロ酢酸	mg/L	0.03												
	ブromジクロロメタン	mg/L	0.03				< 0.0001				< 0.0001			< 0.0001	
▽	ブromホルム	mg/L	0.09				< 0.0001				< 0.0001			< 0.0001	
	ホルムアルデヒド	mg/L	0.08												
△	亜鉛及びその化合物	mg/L	1				< 0.004				0.008			< 0.004	
	アルミニウム及びその化合物	mg/L	0.2				0.27				1.47			0.21	
▽	鉄及びその化合物	mg/L	0.3		0.24		0.25		0.78		1.67		0.14	0.23	
	銅及びその化合物	mg/L	1				0.003				0.005			0.004	
△	ナトリウム及びその化合物	mg/L	200	9	8	6	8	8	6	7	5	5	7	7	8
	マンガン及びその化合物	mg/L	0.05		0.015		0.020		0.051		0.079		0.012	0.030	
▽	塩化物イオン	mg/L	200	7.4	6.5	5.7	7.8	7.3	5.5	4.8	3.6	3.8	6.1	6.1	7.0
	カルシウム・マグネシウム等(硬度)	mg/L	300	42	42	33	38	38	33	33	33	33	38	38	41
△	蒸発残留物	mg/L	500												
	陰イオン界面活性剤	mg/L	0.2				< 0.02				< 0.02			< 0.02	
▽	ジェオスミン	mg/L	0.00001	0.000002	0.000002	0.000002	0.000001	0.000002	0.000001	0.000002	0.000001	0.000001	0.000002	0.000001	0.000002
	2-メチルイソボルネオール	mg/L	0.00001	< 0.000001	< 0.000001	< 0.000001	< 0.000001	< 0.000001	< 0.000001	< 0.000001	< 0.000001	< 0.000001	< 0.000001	< 0.000001	< 0.000001
△	非イオン界面活性剤	mg/L	0.02				< 0.005				< 0.005			< 0.005	
	フェノール類	mg/L	0.005				< 0.0005				< 0.0005			< 0.0005	
▽	有機物(全有機炭素(TOC)の量)	mg/L	3	0.6	0.9	0.7	0.7	0.6	0.6	1.4	0.8	0.7	0.7	0.6	0.6
	pH値		5.8以上8.6以下	7.3	7.0	7.0	7.1	6.9	6.8	7.0	6.8	6.8	7.3	6.9	7.2
△	味		異常でない												
	臭気		異常でない	微藻臭	微藻臭	微藻臭	微藻臭	微藻臭	微藻臭	微藻臭	微藻臭	微藻臭	微藻臭	微藻臭	微藻臭
▽	色度	度	5	3.9	5.5	6.1	3.7	2.3	7.9	29	19	18	3.6	3.7	2.3
	濁度	度	2	3.9	6.4	13	6.4	3.5	32	70	35	59	41	5.4	3.0
水	アンチモン	mg/L	0.02				< 0.001				< 0.001			< 0.001	
	ウラン	mg/L	0.002				< 0.0001				0.0001			< 0.0001	
質	ニッケル	mg/L	0.02				< 0.001				0.002			< 0.001	
	1,2-ジクロロエタン	mg/L	0.004				< 0.0001				< 0.0001			< 0.0001	
管理	トルエン	mg/L	0.4				< 0.0001				< 0.0001			< 0.0001	
	フタル酸ジエチルヘキシル	mg/L	0.08								< 0.005			< 0.0001	
目	ジクロロアセトニトリル	mg/L	0.01								< 0.001				
	抱水クロラール	mg/L	0.02								< 0.001				
標	農薬類		1						0.00		0.00		0.00	0.00	
	残留塩素	mg/L	0.1以上												
設	遊離炭酸	mg/L	20												
	1,1,1-トリクロロエタン	mg/L	0.3				< 0.0001				< 0.0001			< 0.0001	
定	メチル-tert-ブチルエーテル(MTBE)	mg/L	0.02				< 0.0001				< 0.0001			< 0.0001	
	臭気強度(TON)		3		欠測		2		1		3		1	1	
目	ランゲリア指数		-1~0程度												
	従属栄養細菌	個/mL	2000												
▽	1,1-ジクロロエチレン	mg/L	0.1				< 0.0001				< 0.0001			< 0.0001	
	有機フッ素化合物(PFOS及びPFOA)	mg/L	0.00005												
△	電気伝導率	mS/m		11.4	12.7	15.0	10.8	10.5	8.59	9.24	7.67	8.45	10.0	10.1	12.1
	アルカリ度	mg/L			30.6		29.0		22.6		29.3		33.1	34.2	
水	浮遊物質(SS)	mg/L			4		5		33		82		4	6	
	溶存酸素(DO)	mg/L			10.1		8.8		8.4		8.5		8.5	8.0	
質	酸素飽和率(DO%)	%			91.8		94.1		88.6		91.8		97.9	92.6	
	BOD	mg/L			1.3		1.4		0.5		0.8		1.1	0.7	
管理	紫外線吸光度260nm	Abs/cm		0.016	0.020	0.014	0.016	0.014	0.015	0.043	0.017	0.016	0.016	0.015	0.014
	硫酸イオン	mg/L		18	19	12	15	13	13	13	11	11	13	12	13
目	アンモニア態窒素	mg/L			0.06		0.02		0.04		0.03		< 0.02	< 0.02	
	硝酸態窒素	mg/L		0.80	0.85	0.47	0.73	0.86	0.45	0.50	0.58	0.62	1.00	1.04	1.23
▽	トリハロメタン生成能	mg/L							0.0587		0.0244		0.0246	0.0320	
	塩素要求量	mg/L							欠測		欠測		欠測		
△	カリウム	mg/L		1.4	1.3	1.2	1.5	1.5	1.2	1.2	1.1	1.1	1.5	1.4	1.5
	カルシウム硬度	mg/L		30	30	25	30	30	25	25	25	25	30	30	32
水	酸度	mg/L													
	侵食性遊離炭酸	mg/L													
質	溶存TOC	mg/L			0.8		0.7		0.5		0.5		0.6	0.6	
	溶存マンガン	mg/L			0.008		0.008		0.010		0.010		0.001	0.003	
管理	溶存鉄	mg/L			0.01		0.02		0.02		0.02		0.01	0.01	
	嫌気性芽胞菌														





区分	検査項目	単位	基準(目標)	R2.10.8	R2.10.20	R2.11.5	R2.11.19	R2.12.2	R2.12.21	R3.1.13	R3.1.19	R3.2.4	R3.2.24	R3.3.4	R3.3.16	最高	最低	平均	回数
				9:08	9:31	9:45	11:36	9:00	9:15	10:42	9:50	9:45	8:30	9:12	9:30				
区 分	採水時刻			9:08	9:31	9:45	11:36	9:00	9:15	10:42	9:50	9:45	8:30	9:12	9:30				
	当日天候			雨	曇	晴	曇	晴	晴	晴	雪	曇	晴	曇	晴				
	前日天候			曇	晴	晴	曇	曇	雪	晴	雪	曇	晴	曇	晴				
水 質	気温			15.7	12.8	11.7	23.1	7.2	4.4	5.6	2.7	5.0	5.3	4.5	10.8	29.9	2.7	16.1	24
	水温			16.5	14.0	12.5	11.1	10.5	7.5	7.5	6.5	5.2	7.5	8.0	7.5	22.0	5.2	12.9	24
基 準 項 目	一般細菌	個/mL	100 以下																
	大腸菌	MPN/100mL	不検出																
▽	カドミウム及びその化合物	mg/L	0.003																
	水銀及びその化合物	mg/L	0.0005																
△	セレン及びその化合物	mg/L	0.01																
	鉛及びその化合物	mg/L	0.01																
51	ヒ素及びその化合物	mg/L	0.01																
	六価クロム化合物	mg/L	0.02																
△	亜硝酸態窒素	mg/L	0.04																
	シアン化物イオン及び塩化シアン	mg/L	0.01																
▽	硝酸態窒素及び亜硝酸態窒素	mg/L	10																
	フッ素及びその化合物	mg/L	0.8																
△	ホウ素及びその化合物	mg/L	1																
	四塩化炭素	mg/L	0.002																
▽	1,4-ジオキサン	mg/L	0.05																
	シス及びトランス-1,2-ジクロロエチレン	mg/L	0.04																
△	ジクロロメタン	mg/L	0.02																
	テトラクロロエチレン	mg/L	0.01																
▽	トリクロロエチレン	mg/L	0.01																
	ベンゼン	mg/L	0.01																
△	塩素酸	mg/L	0.6																
	クロロ酢酸	mg/L	0.02																
▽	クロロホルム	mg/L	0.06																
	ジクロロ酢酸	mg/L	0.03																
△	ジブromクロロメタン	mg/L	0.1																
	臭素酸	mg/L	0.01																
▽	総トリハロメタン	mg/L	0.1																
	トリクロロ酢酸	mg/L	0.03																
△	ブromジクロロメタン	mg/L	0.03																
	ブromホルム	mg/L	0.09																
▽	ホルムアルデヒド	mg/L	0.08																
	亜鉛及びその化合物	mg/L	1																
△	アルミニウム及びその化合物	mg/L	0.2																
	鉄及びその化合物	mg/L	0.3	< 0.01		< 0.01		< 0.01		< 0.01		< 0.01		0.01		0.02	< 0.01	< 0.01	12
▽	銅及びその化合物	mg/L	1																
	ナトリウム及びその化合物	mg/L	200																
△	マンガン及びその化合物	mg/L	0.05	0.006		0.008		0.002		0.008		0.008		0.010		0.047	0.002	0.011	12
	塩化物イオン	mg/L	200																
▽	カルシウム・マグネシウム等(硬度)	mg/L	300																
	蒸発残留物	mg/L	500																
△	陰イオン界面活性剤	mg/L	0.2																
	ジェオスミン	mg/L	0.00001																
▽	2-メチルイソボルネオール	mg/L	0.00001																
	非イオン界面活性剤	mg/L	0.02																
△	フェノール類	mg/L	0.005																
	有機物(全有機炭素(TOC)の量)	mg/L	3																
▽	pH値		5.8以上8.6以下	7.2	7.2	7.2	7.1	7.1	7.4	7.2	7.2	7.9	7.8	8.2	7.8	8.2	6.8	7.2	24
	味		異常でない																
△	臭気		異常でない	異常なし	異常なし	異常なし	異常なし	異常なし	異常なし	微藻臭	微藻臭	微藻臭	異常なし	異常なし	異常なし			4/24	24
	色度	度	5	< 0.5	1.3	< 0.5	< 0.5	< 0.5	< 0.5	< 0.5	< 0.5	< 0.5	< 0.5	0.6	0.7	1.9	< 0.5	< 0.5	24
▽	濁度	度	2	0.26	0.34	0.20	< 0.05	0.10	0.18	0.20	< 0.05	0.27	0.28	0.49	0.57	0.90	< 0.05	0.34	23
	アンチモン	mg/L	0.02																
△	ウラン	mg/L	0.002																
	ニッケル	mg/L	0.02																
▽	1,2-ジクロロエタン	mg/L	0.004																
	トルエン	mg/L	0.4																
△	フタル酸ジエチルヘキシル	mg/L	0.08																
	ジクロロアセトニトリル	mg/L	0.01																
▽	抱水クロラール	mg/L	0.02																
	農薬類		1																
△	残留塩素	mg/L	0.1以上	0.2	0.2	< 0.1	< 0.1	< 0.1	< 0.1	< 0.1	0.1	< 0.1	< 0.1	0.1	< 0.1	0.2	< 0.1	< 0.1	24
	遊離炭酸	mg/L	20																
▽	1,1,1-トリクロロエタン	mg/L	0.3																
	メチル-tert-ブチルエーテル(MTBE)	mg/L	0.02																
△	臭気強度(TON)		3																
	ランゲリア指数		-1~0程度																
▽	従属栄養細菌	個/mL	2000																
	1,1-ジクロロエチレン	mg/L	0.1																
△	有機フッ素化合物(PFOS及びPFOA)	mg/L	0.00005																
	電気伝導率	mS/m		12.2	11.8	13.7	15.3	15.4	12.8	12.8	12.9	13.8	16.2	15.5	16.2	16.2	8.92	12.2	24
▽	アルカリ度	mg/L		37.7		44.5		49.8		38.0		36.0	16.2	37.2		49.8	23.4	34.6	12
	浮遊物質(SS)	mg/L																	
△	溶存酸素(DO)	mg/L																	
	酸素飽和率(DO%)	%																	
▽	BOD	mg/L																	
	紫外線吸光度260nm	Abs/cm																	
△	硫酸イオン	mg/L																	
	アンモニア態窒素	mg/L																	
▽	硝酸態窒素	mg/L																	
	トリハロメタン生成能	mg/L																	
△	塩素要求量	mg/L																	
	カリウム	mg/L																	
▽	カルシウム硬度	mg/L																	
	酸度	mg/L																	
△	侵食性遊離炭酸	mg/L																	
	溶存TOC	mg/L																	
▽	溶存マンガン	mg/L		0.002		0.004		0.001</											





区分	検査項目	単位	基準(目標)	R2.10.8	R2.10.20	R2.11.5	R2.11.19	R2.12.2	R2.12.21	R3.1.13	R3.1.19	R3.2.4	R3.2.24	R3.3.4	R3.3.16	最高	最低	平均	回数
区	採水時刻			9:08	9:31	9:46	11:34	9:02	9:16	10:48	9:53	9:46	8:32	9:12	9:32				
	当日天候			雨	曇	晴	曇	晴	晴	晴	雪	曇	晴	曇	晴				
分	前日天候			曇	晴	晴	曇	曇	雪	晴	晴	曇	晴	曇	晴				
	気温			15.7	12.8	11.7	23.1	7.2	4.4	5.6	2.7	5.0	5.3	4.5	10.8	29.9	2.7	16.1	24
水	水温			16.8	14.2	12.5	11.2	11.0	7.1	7.0	7.0	5.2	8.0	8.2	7.8	21.5	5.2	13.0	24
	一般細菌	個/mL	100 以下																
質	大腸菌	MPN/100mL	不検出																
	カドミウム及びその化合物	mg/L	0.003																
基	水銀及びその化合物	mg/L	0.0005																
	セレン及びその化合物	mg/L	0.01																
準	鉛及びその化合物	mg/L	0.01																
	ヒ素及びその化合物	mg/L	0.01																
項	六価クロム化合物	mg/L	0.02																
	亜硝酸態窒素	mg/L	0.04	< 0.004	< 0.004	< 0.004	< 0.004	< 0.004	< 0.004	< 0.004	< 0.004	< 0.004	< 0.004	< 0.004	< 0.004	< 0.004	< 0.004	< 0.004	24
目	シアン化物イオン及び塩化シアン	mg/L	0.01																
	硝酸態窒素及び亜硝酸態窒素	mg/L	10	1.24	1.13	0.50	0.89	0.83	1.24	1.22	1.36	1.16	1.08	1.05	0.88	1.36	0.50	0.91	24
51	フッ素及びその化合物	mg/L	0.8	0.15	0.13	0.07	0.09	0.09	0.14	0.17	0.17	0.15	0.13	0.14	0.13	0.17	0.07	0.14	24
	ホウ素及びその化合物	mg/L	1																
▽	四塩化炭素	mg/L	0.002																
	1,4-ジオキサン	mg/L	0.05																
△	シス及びトランス-1,2-ジクロロエチレン	mg/L	0.04																
	ジクロロメタン	mg/L	0.02																
項	テトラクロロエチレン	mg/L	0.01																
	トリクロロエチレン	mg/L	0.01																
目	ベンゼン	mg/L	0.01																
	塩素酸	mg/L	0.6	< 0.06	< 0.06	< 0.06	0.08	0.08	< 0.06	< 0.06	< 0.06	< 0.06	< 0.06	< 0.06	< 0.06	0.08	< 0.06	< 0.06	24
▽	クロロ酢酸	mg/L	0.02																
	クロロホルム	mg/L	0.06																
△	ジクロロ酢酸	mg/L	0.03																
	ジブromクロロメタン	mg/L	0.1																
項	臭素酸	mg/L	0.01																
	総トリハロメタン	mg/L	0.1																
目	トリクロロ酢酸	mg/L	0.03																
	ブromジクロロメタン	mg/L	0.03																
▽	ブromホルム	mg/L	0.09																
	ホルムアルデヒド	mg/L	0.08																
△	亜鉛及びその化合物	mg/L	1																
	アルミニウム及びその化合物	mg/L	0.2																
項	鉄及びその化合物	mg/L	0.3	< 0.01		< 0.01		< 0.01		< 0.01		< 0.01		< 0.01		< 0.01	< 0.01	< 0.01	12
	銅及びその化合物	mg/L	1																
目	ナトリウム及びその化合物	mg/L	200	9	10	13	14	14	12	12	13	12	13	12	12	14	7	10	24
	マンガン及びその化合物	mg/L	0.05	< 0.001		< 0.001		< 0.001		< 0.001		< 0.001		< 0.001		< 0.001	< 0.001	< 0.001	12
▽	塩化物イオン	mg/L	200	10.6	9.7	11.0	13.0	12.9	12.1	12.8	13.8	13.4	13.0	13.1	13.4	13.8	8.4	10.9	24
	カルシウム・マグネシウム等(硬度)	mg/L	300	47	47	51	56	59	47	47	47	51	51	47	45	59	33	44	24
△	蒸発残留物	mg/L	500																
	陰イオン界面活性剤	mg/L	0.2																
項	ジェオスミン	mg/L	0.00001	0.000002	0.000001	< 0.000001	< 0.000001	< 0.000001	0.000003	0.000002	0.000002	0.000002	0.000002	0.000002	0.000002	0.000003	< 0.000001	0.000001	24
	2-メチルイソボルネオール	mg/L	0.00001	< 0.000001	< 0.000001	< 0.000001	< 0.000001	< 0.000001	< 0.000001	0.000001	< 0.000001	< 0.000001	< 0.000001	< 0.000001	0.000001	0.000001	< 0.000001	< 0.000001	24
目	非イオン界面活性剤	mg/L	0.02																
	フェノール類	mg/L	0.005																
▽	有機物(全有機炭素(TOC)の量)	mg/L	3	0.5	0.5	0.8	0.6	0.6	0.4	0.4	0.5	0.5	0.6	0.6	0.7	0.8	0.3	0.5	24
	pH値		5.8以上8.6以下	7.2	7.2	7.2	7.1	7.1	7.4	7.4	7.5	7.7	7.7	8.1	7.7	8.1	6.8	7.2	24
△	味		異常でない	異常なし	異常なし	異常なし	異常なし	異常なし	異常なし	異常なし	異常なし	異常なし	異常なし	異常なし	異常なし			0/24	24
	臭気		異常でない	異常なし	異常なし	異常なし	異常なし	異常なし	異常なし	異常なし	異常なし	異常なし	異常なし	異常なし	異常なし			0/24	24
項	色度	度	5	< 0.5	< 0.5	< 0.5	< 0.5	< 0.5	< 0.5	< 0.5	< 0.5	< 0.5	< 0.5	< 0.5	< 0.5	< 0.5	< 0.5	< 0.5	23
	濁度	度	2	< 0.05	< 0.05	< 0.05	< 0.05	< 0.05	< 0.05	< 0.05	< 0.05	< 0.05	< 0.05	< 0.05	< 0.05	< 0.05	< 0.05	< 0.05	23
水	アンチモン	mg/L	0.02																
	ウラン	mg/L	0.002																
質	ニッケル	mg/L	0.02																
	1,2-ジクロロエタン	mg/L	0.004																
管理	トルエン	mg/L	0.4																
	フタル酸ジエチルヘキシル	mg/L	0.08																
目	ジクロロアセトニトリル	mg/L	0.01																
	抱水クロラール	mg/L	0.02																
標	農薬類		1																
	残留塩素	mg/L	0.1以上	0.7	0.7	0.8	1.0	0.8	0.6	0.7	0.7	0.6	0.7	0.7	0.8	1.0	0.4	0.7	24
設	遊離炭酸	mg/L	20																
	1,1,1-トリクロロエタン	mg/L	0.3																
定	メチル-tert-ブチルエーテル(MTBE)	mg/L	0.02																
	臭気強度(TON)		3																
項	ランゲリア指数		-1~0程度																
	従属栄養細菌	個/mL	2000																
目	1,1-ジクロロエチレン	mg/L	0.1																
	有機フッ素化合物(PFOS及びPFOA)	mg/L	0.00005																
水	電気伝導率	mS/m		12.3	12.5	14.0	15.5	15.6	12.9	13.0	13.1	11.6	13.9	18.1	13.9	18.1	8.88	12.2	24
	アルカリ度	mg/L		38.4		42.9		50.5						37.5		50.5	23.7	34.8	12
質	浮遊物質(SS)	mg/L																	
	溶存酸素(DO)	mg/L																	
管理	酸素飽和率(DO%)	%																	
	BOD	mg/L																	
目	紫外線吸光度260nm	Abs/cm		0.002	0.008	0.008	0.006	0.005	0.007	0.004	0.003	0.007	0.008	0.008	0.010	0.010	0.002	0.006	24
	硫酸イオン	mg/L		15	17	19	23	23	17	18	19	20	22	20	20	23	13	17	24

区分	検査項目	単位	基準(目標)	R2.4.6	R2.4.23	R2.5.12	R2.5.27	R2.6.4	R2.6.17	R2.7.1	R2.7.21	R2.8.3	R2.8.20	R2.9.9	R2.9.24
区分	採水時刻			9:13	9:00	9:00	9:30	9:02	9:02	9:02	9:33	10:03	9:18	10:05	9:56
	当日天候			晴	晴	晴	晴	晴	晴	雨	曇	晴	晴	晴	曇
	前日天候			晴	晴	晴	晴	晴	晴	雨	晴	晴	晴	晴	晴
水質	気温			9.3	9.6	22.3	20.0	26.8	22.8	24.8	29.1	28.5	29.7	29.9	24.5
	水温			10.8	11.3	14.1	15.9	17.0	15.7	16.3	16.5	16.0	19.5	17.6	17.0
基準	一般細菌	個/mL	100 以下	0	0	0	0	0	0	0	0	0	0	0	0
	大腸菌		不検出	陰性	陰性	陰性	陰性	陰性	陰性	陰性	陰性	陰性	陰性	陰性	陰性
項目	カドミウム及びその化合物	mg/L	0.003				< 0.0003				< 0.0003			< 0.0003	
	水銀及びその化合物	mg/L	0.0005				< 0.00005				< 0.00005			< 0.00005	
▽	セレン及びその化合物	mg/L	0.01				< 0.001				< 0.001			< 0.001	
	鉛及びその化合物	mg/L	0.01				< 0.001				< 0.001			< 0.001	
△	ヒ素及びその化合物	mg/L	0.01				< 0.001				< 0.001			< 0.001	
	六価クロム化合物	mg/L	0.02				< 0.002				< 0.002			< 0.002	
51	亜硝酸態窒素	mg/L	0.04	< 0.004	< 0.004	< 0.004	< 0.004	< 0.004	< 0.004	< 0.004	< 0.004	< 0.004	< 0.004	< 0.004	< 0.004
	シアン化物イオン及び塩化シアン	mg/L	0.01				< 0.001				< 0.001			< 0.001	
△	硝酸態窒素及び亜硝酸態窒素	mg/L	10	1.10	1.09	1.06	1.03	1.65	1.24	1.31	1.38	1.46	1.67	2.29	1.76
	フッ素及びその化合物	mg/L	0.8	0.15	0.20	0.23	0.15	0.19	0.18	0.19	0.12	0.16	0.17	0.18	0.18
項目	ホウ素及びその化合物	mg/L	1				0.05				0.04			0.04	
	四塩化炭素	mg/L	0.002				< 0.0001				< 0.0001			< 0.0001	
51	1,4-ジオキサン	mg/L	0.05				< 0.001				< 0.001			< 0.001	
	シス及びトランス-1,2-ジクロロエチレン	mg/L	0.04				< 0.0001				< 0.0001			< 0.0001	
△	ジクロロメタン	mg/L	0.02				< 0.0001				< 0.0001			< 0.0001	
	テトラクロロエチレン	mg/L	0.01				< 0.0001				< 0.0001			< 0.0001	
項目	トリクロロエチレン	mg/L	0.01				< 0.0001				< 0.0001			< 0.0001	
	ベンゼン	mg/L	0.01				< 0.0001				< 0.0001			< 0.0001	
51	塩素酸	mg/L	0.6	< 0.06	< 0.06	< 0.06	< 0.06	< 0.06	< 0.06	< 0.06	< 0.06	< 0.06	< 0.06	< 0.06	< 0.06
	クロロ酢酸	mg/L	0.02				< 0.002				< 0.002			< 0.002	
△	クロロホルム	mg/L	0.06				0.0034				0.0029			0.0037	
	ジクロロ酢酸	mg/L	0.03				0.002				< 0.002			0.003	
項目	ジブromクロロメタン	mg/L	0.1				0.0008				0.0004			0.0007	
	臭素酸	mg/L	0.01				< 0.001				< 0.001			< 0.001	
51	総トリハロメタン	mg/L	0.1				0.0062				0.0042			0.0063	
	トリクロロ酢酸	mg/L	0.03				< 0.003				< 0.003			< 0.003	
△	ブromジクロロメタン	mg/L	0.03				0.0019				0.0009			0.0019	
	ブromホルム	mg/L	0.09				0.0001				< 0.0001			< 0.0001	
項目	ホルムアルデヒド	mg/L	0.08				< 0.005				< 0.005			< 0.005	
	亜鉛及びその化合物	mg/L	1				< 0.004				< 0.004			< 0.004	
51	アルミニウム及びその化合物	mg/L	0.2				0.02				< 0.01			< 0.01	
	鉄及びその化合物	mg/L	0.3		< 0.01		< 0.01		< 0.01		< 0.01		< 0.01	< 0.01	
△	銅及びその化合物	mg/L	1				< 0.002				< 0.002			0.004	
	ナトリウム及びその化合物	mg/L	200	11	11	10	11	11	11	9	10	10	11	10	11
項目	マンガン及びその化合物	mg/L	0.05		< 0.001		< 0.001		< 0.001		< 0.001		< 0.001	< 0.001	
	塩化物イオン	mg/L	200	10.1	9.6	10.4	10.4	9.9	10.6	10.0	9.5	9.4	9.8	10.4	9.7
51	カルシウム・マグネシウム等(硬度)	mg/L	300	56	54	56	51	54	61	47	56	54	56	56	56
	蒸発残留物	mg/L	500				103				117			115	
△	陰イオン界面活性剤	mg/L	0.2				< 0.02				< 0.02			< 0.02	
	ジェオスミン	mg/L	0.00001	< 0.000001	0.000002	< 0.000001	< 0.000001	< 0.000001	< 0.000001	< 0.000001	< 0.000001	< 0.000001	< 0.000001	< 0.000001	< 0.000001
項目	2-メチルイソボルネオール	mg/L	0.00001	< 0.000001	< 0.000001	< 0.000001	< 0.000001	< 0.000001	< 0.000001	< 0.000001	< 0.000001	< 0.000001	< 0.000001	< 0.000001	< 0.000001
	非イオン界面活性剤	mg/L	0.02				< 0.005				< 0.005			< 0.005	
51	フェノール類	mg/L	0.005				< 0.0005				< 0.0005			< 0.0005	
	有機物(全有機炭素(TOC)の量)	mg/L	3	0.3	0.5	0.3	0.2	0.3	< 0.2	0.3	< 0.2	0.3	< 0.2	0.3	0.2
△	pH値		5.8以上8.6以下	7.2	7.0	7.2	7.1	6.8	6.8	7.0	6.7	6.8	7.2	6.8	7.1
	味		異常でない	異常なし	異常なし	異常なし	異常なし	異常なし	異常なし	異常なし	異常なし	異常なし	異常なし	異常なし	異常なし
項目	臭気		異常でない	異常なし	異常なし	異常なし	異常なし	異常なし	異常なし	異常なし	異常なし	異常なし	異常なし	異常なし	異常なし
	色度	度	5	< 0.5	< 0.5	< 0.5	< 0.5	< 0.5	< 0.5	< 0.5	< 0.5	< 0.5	< 0.5	< 0.5	< 0.5
51	濁度	度	2	< 0.05	< 0.05	< 0.05	< 0.05	< 0.05	< 0.05	< 0.05	< 0.05	< 0.05	< 0.05	< 0.05	< 0.05
	アンチモン	mg/L	0.02				< 0.001				< 0.001			< 0.001	
項目	ウラン	mg/L	0.002				< 0.0001				< 0.0001			< 0.0001	
	ニッケル	mg/L	0.02				< 0.001				< 0.001			< 0.001	
51	1,2-ジクロロエタン	mg/L	0.004				< 0.0001				< 0.0001			< 0.0001	
	トルエン	mg/L	0.4				< 0.0001				< 0.0001			< 0.0001	
△	フタル酸ジエチルヘキシル	mg/L	0.08				< 0.005				< 0.005			< 0.005	
	ジクロロアセトニトリル	mg/L	0.01				< 0.001				< 0.001			< 0.001	
項目	抱水クロラール	mg/L	0.02				0.001				0.001			0.001	
	農薬類		1						0.00		0.00		0.00	0.00	
51	残留塩素	mg/L	0.1以上	0.3	0.5	0.6	0.6	0.6	0.6	0.6	0.6	0.6	0.6	0.6	0.6
	遊離炭酸	mg/L	20		2.9		5.3		7.0		10.2		8.8	8.7	
△	1,1,1-トリクロロエタン	mg/L	0.3				< 0.0001				< 0.0001			< 0.0001	
	メチル-tert-ブチルエーテル(MTBE)	mg/L	0.02				< 0.0001				< 0.0001			< 0.0001	
項目	臭気強度(TON)		3		< 1		< 1		< 1		< 1		< 1	< 1	
	ランゲリア指数		-1~0程度				-1.7				-2.0			-1.9	
51	従属栄養細菌	個/mL	2000								5				
	1,1-ジクロロエチレン	mg/L	0.1								< 0.0001			< 0.0001	
△	有機フッ素化合物(PFOS及びPFOA)	mg/L	0.00005												
	電気伝導率	mS/m		14.3	13.9	14.2	12.9	13.6	14.7	12.1	14.2	13.7	14.6	14.6	14.7
項目	アルカリ度	mg/L					39.1				41.4		46.8	45.5	
	浮遊物質(SS)	mg/L													
51	溶存酸素(DO)	mg/L													
	酸素飽和率(DO%)	%													
△	BOD	mg/L													
	紫外線吸光度260nm	Abs/cm		0.006	0.006	0.003	0.004	0.004	0.003	0.005	0.003	0.001	0.004	0.004	0.004
項目	硫酸イオン	mg/L		22	22	20	19	25	22	24	21	21	22	28	22
	アンモニア態窒素	mg/L													
51	硝酸態窒素	mg/L		1.10	1.09	1.06	1.03	1.65	1.24	1.31	1.38	1.46	1.67	2.29	1.76
	トリハロメタン生成能	mg/L													
△	塩素要求量	mg/L													
	カリウム	mg/L		1.8	1.7	1.8	1.9	1.9	2.0	1.5	1.9	1.8	2.1	1.9	2.0
項目	カルシウム硬度	mg/L		40	37	40	35	37	40	35	40	37	40	40	40
	酸度	mg/L			3.3		6.0		7.9		11.6		10.0	9.9	
51	侵食性遊離炭酸	mg/L			2.5		4.8		6.3		9.4		8.0	7.9	

区分	検査項目	単位	基準(目標)	R2.10.8	R2.10.20	R2.11.5	R2.11.19	R2.12.2	R2.12.21	R3.1.13	R3.1.19	R3.2.4	R3.2.24	R3.3.4	R3.3.16	最高	最低	平均	回数
				9:09	9:32	9:46	11:30	9:03	9:16	10:55	9:53	9:46	8:33	9:15	9:33				
区分	採水時刻			9:09	9:32	9:46	11:30	9:03	9:16	10:55	9:53	9:46	8:33	9:15	9:33				
	当日天候			雨	曇	晴	曇	晴	晴	晴	雪	曇	晴	曇	晴				
区分	前日天候			曇	晴	晴	曇	曇	曇	晴	晴	曇	曇	曇	曇				
	気温			15.7	12.8	11.7	23.1	7.2	4.4	5.6	2.7	5.0	5.3	4.5	10.8	29.9	2.7	16.1	24
区分	水温			16.0	14.6	14.0	13.0	12.2	11.0	7.2	7.5	6.5	8.2	8.5	10.5	19.5	6.5	13.2	24
	一般細菌	個/mL	100 以下	0	0	0	0	0	0	0	0	0	0	0	0	0	0	0	24
区分	大腸菌		不検出	陰性	陰性	陰性	陰性	陰性	陰性	陰性	陰性	陰性	陰性	陰性	陰性			0/24	24
	カドミウム及びその化合物	mg/L	0.003							< 0.0003		< 0.0003		< 0.0003		< 0.0003	< 0.0003	< 0.0003	6
区分	水銀及びその化合物	mg/L	0.0005							< 0.00005		< 0.00005		< 0.00005		< 0.00005	< 0.00005	< 0.00005	6
	セレン及びその化合物	mg/L	0.01							< 0.001		< 0.001		< 0.001		< 0.001	< 0.001	< 0.001	6
区分	鉛及びその化合物	mg/L	0.01							< 0.001		< 0.001		< 0.001		< 0.001	< 0.001	< 0.001	6
	ヒ素及びその化合物	mg/L	0.01							< 0.001		< 0.001		< 0.001		< 0.001	< 0.001	< 0.001	6
区分	六価クロム化合物	mg/L	0.02							< 0.002		< 0.002		< 0.002		< 0.002	< 0.002	< 0.002	6
	亜硝酸態窒素	mg/L	0.04	< 0.004	< 0.004	< 0.004	< 0.004	< 0.004	< 0.004	< 0.004	< 0.004	< 0.004	< 0.004	< 0.004	< 0.004	< 0.004	< 0.004	< 0.004	24
区分	シアン化合物イオン及び塩化シアン	mg/L	0.01							< 0.001		< 0.001		< 0.001		< 0.001	< 0.001	< 0.001	6
	硝酸態窒素及び亜硝酸態窒素	mg/L	10	1.56	1.66	1.92	1.77	1.72	1.55	1.22	1.39	1.23	1.12	1.13	1.18	2.29	1.03	1.44	24
区分	フッ素及びその化合物	mg/L	0.8	0.17	0.17	0.17	0.17	0.17	0.15	0.17	0.17	0.15	0.14	0.15	0.16	0.23	0.12	0.17	24
	ホウ素及びその化合物	mg/L	1							0.05		0.05		0.05		0.05	0.04	0.05	6
区分	四塩化炭素	mg/L	0.002							< 0.0001		< 0.0001		< 0.0001		< 0.0001	< 0.0001	< 0.0001	6
	1,4-ジオキサン	mg/L	0.05							< 0.001		< 0.001		< 0.001		< 0.001	< 0.001	< 0.001	6
区分	シス及びトランス-1,2-ジクロロエチレン	mg/L	0.04							< 0.0001		< 0.0001		< 0.0001		< 0.0001	< 0.0001	< 0.0001	6
	ジクロロメタン	mg/L	0.02							< 0.0001		< 0.0001		< 0.0001		< 0.0001	< 0.0001	< 0.0001	6
区分	テトラクロロエチレン	mg/L	0.01							< 0.0001		< 0.0001		< 0.0001		< 0.0001	< 0.0001	< 0.0001	6
	トリクロロエチレン	mg/L	0.01							< 0.0001		< 0.0001		< 0.0001		< 0.0001	< 0.0001	< 0.0001	6
区分	ベンゼン	mg/L	0.01							< 0.0001		< 0.0001		< 0.0001		< 0.0001	< 0.0001	< 0.0001	6
	塩素酸	mg/L	0.6	< 0.06	< 0.06	< 0.06	< 0.06	< 0.06	< 0.06	< 0.06	< 0.06	< 0.06	< 0.06	< 0.06	< 0.06	< 0.06	< 0.06	< 0.06	24
区分	クロロ酢酸	mg/L	0.02							< 0.002		< 0.002		< 0.002		< 0.002	< 0.002	< 0.002	6
	クロロホルム	mg/L	0.06							0.0026		0.0036		0.0047		0.0047	0.0026	0.0035	6
区分	ジクロロ酢酸	mg/L	0.03							0.004		0.005		0.002		0.005	< 0.002	0.003	6
	ジブromクロロメタン	mg/L	0.1							0.0010		0.0011		0.0012		0.0012	0.0004	0.0009	6
区分	臭素酸	mg/L	0.01							< 0.001		< 0.001		< 0.001		< 0.001	< 0.001	< 0.001	6
	総トリハロメタン	mg/L	0.1							0.0056		0.0071		0.0090		0.0090	0.0042	0.0064	6
区分	トリクロロ酢酸	mg/L	0.03							0.004		0.004		< 0.003		0.004	< 0.003	< 0.003	6
	ブromジクロロメタン	mg/L	0.03							0.0019		0.0023		0.0030		0.0030	0.0009	0.0020	6
区分	ブromホルム	mg/L	0.09							0.0001		0.0001		0.0001		0.0001	< 0.0001	< 0.0001	6
	ホルムアルデヒド	mg/L	0.08							< 0.005		< 0.005		< 0.005		< 0.005	< 0.005	< 0.005	6
区分	亜鉛及びその化合物	mg/L	1							< 0.004		< 0.004		< 0.004		< 0.004	< 0.004	< 0.004	6
	アルミニウム及びその化合物	mg/L	0.2							0.01		0.02		0.01		0.02	< 0.01	0.01	6
区分	鉄及びその化合物	mg/L	0.3	< 0.01			< 0.01	< 0.01		< 0.01		< 0.01		< 0.01		< 0.01	< 0.01	< 0.01	12
	銅及びその化合物	mg/L	1							< 0.002		< 0.002		< 0.002		0.004	< 0.002	< 0.002	6
区分	ナトリウム及びその化合物	mg/L	200	11	11	13	13	13	12	12	13	12	13	13	12	13	9	11	24
	マンガン及びその化合物	mg/L	0.05	< 0.001		0.001		0.002		< 0.001		< 0.001		< 0.001		0.002	< 0.001	< 0.001	12
区分	塩化物イオン	mg/L	200	9.9	9.9	10.4	10.1	10.2	10.6	12.4	13.3	13.1	13.2	12.8	12.3	13.3	9.4	10.8	24
	カルシウム・マグネシウム等(硬度)	mg/L	300	61	68	80	77	77	64	50	56	54	54	56	59	80	47	59	24
区分	蒸発残留物	mg/L	500							105		114		113		117	103	111	6
	陰イオン界面活性剤	mg/L	0.2							< 0.02		< 0.02		< 0.02		< 0.02	< 0.02	< 0.02	5
区分	ジェオスミン	mg/L	0.00001	< 0.000001	< 0.000001	< 0.000001	< 0.000001	< 0.000001	0.000001	0.000002	0.000002	0.000001	0.000002	0.000002	0.000001	0.000002	< 0.000001	< 0.000001	24
	2-メチルイソボルネオール	mg/L	0.00001	< 0.000001	< 0.000001	< 0.000001	< 0.000001	< 0.000001	< 0.000001	< 0.000001	< 0.000001	< 0.000001	< 0.000001	< 0.000001	< 0.000001	< 0.000001	< 0.000001	< 0.000001	24
区分	非イオン界面活性剤	mg/L	0.02							< 0.005		< 0.005		< 0.005		< 0.005	< 0.005	< 0.005	6
	フェノール類	mg/L	0.005							< 0.0005		< 0.0005		< 0.0005		< 0.0005	< 0.0005	< 0.0005	6
区分	有機物(全有機炭素(TOC)の量)	mg/L	3	0.3	0.2	< 0.2	< 0.2	< 0.2	0.3	0.3	0.4	0.5	0.5	0.4	0.5	< 0.2	0.3	0.3	24
	pH値		5.8以上8.6以下	7.2	7.1	7.1	7.0	7.1	7.3	7.2	7.3	7.3	7.6	8.0	7.6	8.0	6.7	7.1	24
区分	味		異常でない	異常なし	異常なし	異常なし	異常なし	異常なし	異常なし	異常なし	異常なし	異常なし	異常なし	異常なし	異常なし			0/24	24
	臭気		異常でない	異常なし	異常なし	異常なし	異常なし	異常なし	異常なし	異常なし	異常なし	異常なし	異常なし	異常なし	異常なし			0/24	24
区分	色度	度	5	< 0.5	< 0.5	< 0.5	< 0.5	< 0.5	< 0.5	< 0.5	< 0.5	< 0.5	< 0.5	< 0.5	< 0.5	< 0.5	< 0.5	< 0.5	23
	濁度	度	2	< 0.05	< 0.05	< 0.05	< 0.05	< 0.05	< 0.05	< 0.05	< 0.05	< 0.05	< 0.05	< 0.05	< 0.05	< 0.05	< 0.05	< 0.05	24
区分	アンチモン	mg/L	0.02							< 0.001		< 0.001		< 0.001		< 0.001	< 0.001	< 0.001	6
	ウラン	mg/L	0.002							< 0.0001		< 0.0001		< 0.0001		< 0.0001	< 0.0001	< 0.0001	6
区分	ニッケル	mg/L	0.02							< 0.001		< 0.001		< 0.001		< 0.001	< 0.001	< 0.001	6
	1,2-ジクロロエタン	mg/L	0.004							< 0.0001		< 0.0001		< 0.0001		< 0.0001	< 0.0001	< 0.0001	6
区分	トルエン	mg/L	0.4							< 0.0001		< 0.0001		< 0.0001		< 0.0001	< 0.0001	< 0.0001	6
	フタル酸ジエチルヘキシル	mg/L	0.08															< 0.005	1
区分	ジクロロアセトニトリル	mg/L	0.01															< 0.001	1
	抱水クロラール	mg/L	0.02															0.001	1
区分	農薬類		1													0.00	0.00	0.00	4
	残留塩素	mg/L	0.1以上	6.0	0.6	0.5	0.6	0.4	0.6	0.6	0.4	0.1	0.5	0.4	6.0	0.1			



区分	検査項目	単位	基準(目標)	R2.10.8	R2.10.20	R2.11.5	R2.11.19	R2.12.2	R2.12.21	R3.1.13	R3.1.19	R3.2.4	R3.2.24	R3.3.4	R3.3.16	最高	最低	平均	回数
				9:10	9:33	9:47	11:30	9:03	9:17	11:00	9:55	9:48	8:33	9:16	9:34				
区	採水時刻			9:10	9:33	9:47	11:30	9:03	9:17	11:00	9:55	9:48	8:33	9:16	9:34				
	当日天候			雨	曇	晴	曇	晴	晴	晴	雪	曇	晴	曇	晴				
分	前日天候			曇	晴	晴	曇	曇	雪	晴	雪	曇	晴	曇	晴				
	気温			15.7	12.8	11.7	23.1	7.2	4.4	5.6	2.7	5.0	5.3	4.5	10.8	29.9	2.7	16.1	24
水	水温			15.5	15.0	14.2	14.3	14.0	13.0	12.0	13.0	12.5	12.5	12.5	13.0	16.5	12.0	13.9	24
	一般細菌	個/mL	100 以下	0		0		0		0		0		0		1	0	0	12
質	大腸菌	MPN/100mL	不検出	0		0		0		0		0		0		0	0	0	12
	カドミウム及びその化合物	mg/L	0.003							< 0.0003						< 0.0003	< 0.0003	< 0.0003	2
基	水銀及びその化合物	mg/L	0.0005							< 0.00005						< 0.00005	< 0.00005	< 0.00005	2
	セレン及びその化合物	mg/L	0.01							< 0.001						< 0.001	< 0.001	< 0.001	2
準	鉛及びその化合物	mg/L	0.01							< 0.001						< 0.001	< 0.001	< 0.001	2
	ヒ素及びその化合物	mg/L	0.01							< 0.001						< 0.001	< 0.001	< 0.001	2
項	六価クロム化合物	mg/L	0.02							< 0.002						< 0.002	< 0.002	< 0.002	2
	亜硝酸態窒素	mg/L	0.04	< 0.004	< 0.004	< 0.004	< 0.004	< 0.004	< 0.004	< 0.004	< 0.004	< 0.004	< 0.004	< 0.004	< 0.004	< 0.004	< 0.004	< 0.004	24
目	シアン化物イオン及び塩化シアン	mg/L	0.01							< 0.001						< 0.001	< 0.001	< 0.001	3
	硝酸態窒素及び亜硝酸態窒素	mg/L	10	1.67	1.79	1.78	1.85	1.81	1.64	1.85	2.15	1.53	1.76	1.51	1.43	2.33	1.38	1.73	24
▽	フッ素及びその化合物	mg/L	0.8	0.20	0.21	0.20	0.20	0.21	0.20	0.21	0.21	0.21	0.21	0.20	0.20	0.22	0.16	0.20	24
	ホウ素及びその化合物	mg/L	1							0.04						0.04	0.04	0.04	2
51	四塩化炭素	mg/L	0.002							< 0.0001						< 0.0001	< 0.0001	< 0.0001	2
	1,4-ジオキサン	mg/L	0.05							< 0.001						< 0.001	< 0.001	< 0.001	2
△	シス及びトランス-1,2-ジクロロエチレン	mg/L	0.04							< 0.0001						< 0.0001	< 0.0001	< 0.0001	2
	ジクロロメタン	mg/L	0.02							< 0.0001						< 0.0001	< 0.0001	< 0.0001	2
▽	テトラクロロエチレン	mg/L	0.01							< 0.0001						< 0.0001	< 0.0001	< 0.0001	2
	トリクロロエチレン	mg/L	0.01							< 0.0001						< 0.0001	< 0.0001	< 0.0001	2
目	ベンゼン	mg/L	0.01							< 0.0001						< 0.0001	< 0.0001	< 0.0001	2
	塩素酸	mg/L	0.6																2
▽	クロロ酢酸	mg/L	0.02																2
	クロロホルム	mg/L	0.06							< 0.0001						< 0.0001	< 0.0001	< 0.0001	2
△	ジクロロ酢酸	mg/L	0.03																2
	ジブromクロロメタン	mg/L	0.1							< 0.0001						< 0.0001	< 0.0001	< 0.0001	2
▽	臭素酸	mg/L	0.01																2
	総トリハロメタン	mg/L	0.1							< 0.0001						< 0.0001	< 0.0001	< 0.0001	2
目	トリクロロ酢酸	mg/L	0.03																2
	ブromジクロロメタン	mg/L	0.03							< 0.0001						< 0.0001	< 0.0001	< 0.0001	2
▽	ブromホルム	mg/L	0.09							< 0.0001						< 0.0001	< 0.0001	< 0.0001	2
	ホルムアルデヒド	mg/L	0.08																2
△	亜鉛及びその化合物	mg/L	1							< 0.004						< 0.004	< 0.004	< 0.004	2
	アルミニウム及びその化合物	mg/L	0.2							< 0.01						< 0.01	< 0.01	< 0.01	2
▽	鉄及びその化合物	mg/L	0.3	< 0.01			< 0.01	< 0.01		< 0.01		< 0.01		< 0.01		< 0.01	< 0.01	< 0.01	12
	銅及びその化合物	mg/L	1							0.004						0.004	0.004	0.004	2
目	ナトリウム及びその化合物	mg/L	200	13	12	13	13	13	13	12	12	14	12	12	12	14	11	13	24
	マンガン及びその化合物	mg/L	0.05	< 0.001						< 0.001		0.001		< 0.001		0.003	< 0.001	< 0.001	12
△	塩化物イオン	mg/L	200	9.5	9.7	10.0	9.7	9.8	9.6	10.0	11.9	10.5	10.5	11.0	10.7	11.9	9.5	10.1	24
	カルシウム・マグネシウム等(硬度)	mg/L	300	70	70	70	70	70	67	66	66	76	63	70	66	76	63	69	24
▽	蒸発残留物	mg/L	500							126						171	126	149	2
	陰イオン界面活性剤	mg/L	0.2							< 0.02						< 0.02	< 0.02	< 0.02	2
目	ジェオスミン	mg/L	0.00001																2
	2-メチルイソボルネオール	mg/L	0.00001																2
▽	非イオン界面活性剤	mg/L	0.02							< 0.005						< 0.005	< 0.005	< 0.005	2
	フェノール類	mg/L	0.005							< 0.0005						< 0.0005	< 0.0005	< 0.0005	2
目	有機物(全有機炭素(TOC)の量)	mg/L	3	< 0.2	< 0.2	< 0.2	< 0.2	< 0.2	< 0.2	< 0.2	< 0.2	< 0.2	< 0.2	< 0.2	< 0.2	0.2	< 0.2	< 0.2	24
	pH値		5.8以上8.6以下	7.1	7.1	7.1	7.0	7.1	7.1	7.2	7.1	7.2	6.9	7.5	7.8	7.5	7.8	6.7	7.1
▽	味		異常でない																24
	臭気		異常でない	異常なし	異常なし	異常なし	異常なし	異常なし	異常なし	異常なし	異常なし	異常なし	異常なし	異常なし	異常なし				0/24
目	色度	度	5	< 0.5	< 0.5	< 0.5	< 0.5	< 0.5	< 0.5	< 0.5	< 0.5	< 0.5	< 0.5	< 0.5	< 0.5	< 0.5	< 0.5	< 0.5	24
	濁度	度	2	< 0.05	< 0.05	< 0.05	< 0.05	< 0.05	< 0.05	< 0.05	< 0.05	< 0.05	< 0.05	< 0.05	< 0.05	< 0.05	< 0.05	< 0.05	24
水	アンチモン	mg/L	0.02							< 0.001						< 0.001	< 0.001	< 0.001	2
	ウラン	mg/L	0.002							< 0.0001						< 0.0001	< 0.0001	< 0.0001	2
質	ニッケル	mg/L	0.02							< 0.001						< 0.001	< 0.001	< 0.001	2
	1,2-ジクロロエタン	mg/L	0.004							< 0.0001						< 0.0001	< 0.0001	< 0.0001	2
管理	トルエン	mg/L	0.4							< 0.0001						< 0.0001	< 0.0001	< 0.0001	2
	フタル酸ジエチルヘキシル	mg/L	0.08																1
目	ジクロロアセトニトリル	mg/L	0.01																1
	抱水クロラール	mg/L	0.02																1
標	農薬類		1																1
	残留塩素	mg/L	0.1以上																1
設	遊離炭酸	mg/L	20	12.4		14.2		13.7		10.6		16.0		14.2	16.3	8.3	13.1	12	
	1,1,1-トリクロロエタン	mg/L	0.3							< 0.0001						< 0.0001	< 0.0001	< 0.0001	2
定	メチル-tert-ブチルエーテル(MTBE)	mg/L	0.02							< 0.0001						< 0.0001	< 0.0001	< 0.0001	2
	臭気強度(TON)		3																2
目	ランゲリア指数		-1~0程度																2
	従属栄養細菌	個/mL	2000							11				7		15	3	9	4
▽	1,1-ジクロロエチレン	mg/L	0.1							< 0.0001						< 0.0001	< 0.0001	< 0.0001	2
	有機フッ素化合物(PFOS及びPFOA)	mg/L	0.00005																2
水	電気伝導率	mS/m	19.6	16.6	17.2	17.1	17.0	17.0	16.1	15.6	14.2	16.9	18.2	1					



区分	検査項目	単位	基準(目標)	R2.10.8	R2.10.20	R2.11.5	R2.11.19	R2.12.2	R2.12.21	R3.1.13	R3.1.19	R3.2.4	R3.2.24	R3.3.4	R3.3.16	最高	最低	平均	回数
				9:10	9:35	9:48	11:28	9:04	9:17	11:08	9:55	9:48	8:34	9:17	9:34				
区	採水時刻			9:10	9:35	9:48	11:28	9:04	9:17	11:08	9:55	9:48	8:34	9:17	9:34				
	当日天候			雨	曇	晴	曇	晴	晴	晴	雪	曇	晴	曇	晴				
分	前日天候			曇	晴	晴	曇	曇	雪	晴	雪	曇	晴	曇	晴				
	気温			15.7	12.8	11.7	23.1	7.2	4.4	5.6	2.7	5.0	5.3	4.5	10.8	29.9	2.7	16.1	24
	水温			15.0	15.0	14.2	13.3	13.5	13.5	13.0	13.0	12.4	14.5	13.5	12.9	16.5	12.4	14.0	24
水質基準項目	一般細菌	個/mL	100 以下																
	大腸菌	MPN/100mL	不検出																
	カドミウム及びその化合物	mg/L	0.003																
	水銀及びその化合物	mg/L	0.0005																
	セレン及びその化合物	mg/L	0.01																
	鉛及びその化合物	mg/L	0.01																
	ヒ素及びその化合物	mg/L	0.01																
	六価クロム化合物	mg/L	0.02																
	亜硝酸態窒素	mg/L	0.04	< 0.004	< 0.004	< 0.004	< 0.004	< 0.004	< 0.004	< 0.004	< 0.004	< 0.004	< 0.004	< 0.004	< 0.004	< 0.004	< 0.004	< 0.004	24
	シアン化物イオン及び塩化シアン	mg/L	0.01																
	硝酸態窒素及び亜硝酸態窒素	mg/L	10	1.71	1.81	1.82	1.87	1.87	1.67	1.85	2.17	1.52	1.78	1.53	1.46	2.28	1.37	1.76	24
	フッ素及びその化合物	mg/L	0.8	0.18	0.19	0.20	0.18	0.18	0.18	0.19	0.19	0.18	0.18	0.19	0.17	0.32	0.14	0.20	24
	ホウ素及びその化合物	mg/L	1																
	四塩化炭素	mg/L	0.002																
	1,4-ジオキサン	mg/L	0.05																
	シス及びトランス-1,2-ジクロロエチレン	mg/L	0.04																
	ジクロロメタン	mg/L	0.02																
	テトラクロロエチレン	mg/L	0.01																
	トリクロロエチレン	mg/L	0.01																
	ベンゼン	mg/L	0.01																
	塩素酸	mg/L	0.6	< 0.06	< 0.06	< 0.06	< 0.06	< 0.06	< 0.06	< 0.06	< 0.06	< 0.06	< 0.06	< 0.06	< 0.06	< 0.06	< 0.06	< 0.06	24
	クロロ酢酸	mg/L	0.02																
	クロロホルム	mg/L	0.06																
	ジクロロ酢酸	mg/L	0.03																
ジブromクロロメタン	mg/L	0.1																	
臭素酸	mg/L	0.01																	
総トリハロメタン	mg/L	0.1																	
トリクロロ酢酸	mg/L	0.03																	
ブromジクロロメタン	mg/L	0.03																	
ブromホルム	mg/L	0.09																	
ホルムアルデヒド	mg/L	0.08																	
亜鉛及びその化合物	mg/L	1																	
アルミニウム及びその化合物	mg/L	0.2																	
鉄及びその化合物	mg/L	0.3																	
銅及びその化合物	mg/L	1																	
ナトリウム及びその化合物	mg/L	200	12	12	13	13	13	13	12	13	12	13	12	13	12	13	12	13	24
マンガン及びその化合物	mg/L	0.05																	
塩化物イオン	mg/L	200	9.5	9.7	10.1	9.8	9.9	9.6	9.9	10.1	11.9	10.3	11.4	11.1	11.9	9.5	10.2	24	
カルシウム・マグネシウム等(硬度)	mg/L	300	71	77	82	70	82	73	71	77	75	71	75	73	85	66	74	24	
蒸発残留物	mg/L	500								128					179	128	154	2	
陰イオン界面活性剤	mg/L	0.2																	
ジェオスミン	mg/L	0.00001																	
2-メチルイソボルネオール	mg/L	0.00001																	
非イオン界面活性剤	mg/L	0.02																	
フェノール類	mg/L	0.005																	
有機物(全有機炭素(TOC)の量)	mg/L	3																	
pH値		5.8以上8.6以下	7.1	7.1	7.1	7.0	7.0	7.2	7.1	7.2	7.0	7.4	7.5	7.4	7.5	6.7	7.0	24	
味		異常でない	異常なし	異常なし	異常なし	異常なし	異常なし	異常なし	異常なし	異常なし	異常なし	異常なし	異常なし	異常なし	異常なし			0/24	24
臭気		異常でない	異常なし	異常なし	異常なし	異常なし	異常なし	異常なし	異常なし	異常なし	異常なし	異常なし	異常なし	異常なし	異常なし			0/24	24
色度	度	5	< 0.5	< 0.5	< 0.5	< 0.5	< 0.5	< 0.5	< 0.5	< 0.5	< 0.5	< 0.5	< 0.5	< 0.5	< 0.5	< 0.5	< 0.5	24	
濁度	度	2	< 0.05	< 0.05	< 0.05	< 0.05	< 0.05	< 0.05	< 0.05	< 0.05	< 0.05	< 0.05	< 0.05	< 0.05	< 0.05	0.06	< 0.05	< 0.05	24
水質管理目標設定項目	アンチモン	mg/L	0.02																
	ウラン	mg/L	0.002																
	ニッケル	mg/L	0.02																
	1,2-ジクロロエタン	mg/L	0.004																
	トルエン	mg/L	0.4																
	フタル酸ジエチルヘキシル	mg/L	0.08																
	ジクロロアセトニトリル	mg/L	0.01																
	抱水クロラール	mg/L	0.02																
	農薬類		1																
	残留塩素	mg/L	0.1以上	0.4	0.6	0.5	0.6	0.4	0.6	0.5	0.5	0.5	0.5	0.5	0.2	0.6	0.2	0.5	24
	遊離炭酸	mg/L	20	6.4		4.6		4.4		8.8		11.0		11.1		14.8	4.4	9.7	12
	1,1,1-トリクロロエタン	mg/L	0.3																
	メチル-tert-ブチルエーテル(MTBE)	mg/L	0.02																
	臭気強度(TON)		3																
	ランゲリア指数		-1~0程度																
	従属栄養細菌	個/mL	2000																
1,1-ジクロロエチレン	mg/L	0.1																	
有機フッ素化合物(PFOS及びPFOA)	mg/L	0.00005																	
その他の項目	電気伝導率	mS/m		17.4	17.6	18.5	16.9	18.2	17.8	17.0	15.9	13.7	17.1	18.4	17.1	19.4	13.7	17.3	24
	アルカリ度	mg/L		58.4		64.8		64.4		57.8		61.5		61.9		64.8	52.8	58.1	12
	浮遊物質(SS)	mg/L																	
	溶存酸素(DO)	mg/L																	
	酸素飽和率(DO%)	%																	
	BOD	mg/L																	
	紫外線吸光度260nm	Abs/cm	< 0.001	0.002	< 0.001	0.002	0.001	0.002	0.002	< 0.001	< 0.001	0.001	0.001	0.003	0.002	0.003	< 0.001	0.002	24
	硫酸イオン	mg/L	25	25	26	26	27	26	26	25	24	28	24	27	26	29	24	26	24
	アンモニア態窒素	mg/L																	
	硝酸態窒素	mg/L	1.71	1.81	1.82	1.87	1.87	1.67	1.85	2.17	1.52	1.78	1.53	1.46	2.28	1.37	1.76	24	
	トリハロメタン生成能	mg/L																	
	塩素要求量	mg/L																	
	カリウム	mg/L		2.4	2.4	2.5	2.4	2.4	2.3	2.4	2.4	2.6	2.3	2.5	2.5	2.7	2.2	2.4	24
	カルシウム硬度	mg/L		50	52	57													

犀川浄水場 1号井戸

令和2年度

		採水年月日	単位	基準(目標)														最高	最低	平均	回数
区分	採水時刻																				
	当日天候																				
	前日天候																				
	気温		°C																		
	水温		°C																		
水質基準項目	一般細菌		個/mL	100 以下																	
	大腸菌		MPN/100mL	不検出																	
	カドミウム及びその化合物		mg/L	0.003																	
	水銀及びその化合物		mg/L	0.0005																	
	セレン及びその化合物		mg/L	0.01																	
	鉛及びその化合物		mg/L	0.01																	
	ヒ素及びその化合物		mg/L	0.01																	
	六価クロム化合物		mg/L	0.02																	
	亜硝酸態窒素		mg/L	0.04																	
	シアン化物イオン及び塩化シアン		mg/L	0.01																	
	硝酸態窒素及び亜硝酸態窒素		mg/L	10																	
	フッ素及びその化合物		mg/L	0.8																	
	ホウ素及びその化合物		mg/L	1																	
	四塩化炭素		mg/L	0.002																	
	1,4-ジオキサン		mg/L	0.05																	
	シス及びトランス-1,2-ジクロロエチレン		mg/L	0.04																	
	ジクロロメタン		mg/L	0.02																	
	テトラクロロエチレン		mg/L	0.01																	
	トリクロロエチレン		mg/L	0.01																	
	ベンゼン		mg/L	0.01																	
	塩素酸		mg/L	0.6																	
	クロロ酢酸		mg/L	0.02																	
	クロロホルム		mg/L	0.06																	
	ジクロロ酢酸		mg/L	0.03																	
	ジブromクロロメタン		mg/L	0.1																	
	臭素酸		mg/L	0.01																	
	総トリハロメタン		mg/L	0.1																	
	トリクロロ酢酸		mg/L	0.03																	
	ブromジクロロメタン		mg/L	0.03																	
	ブromホルム		mg/L	0.09																	
	ホルムアルデヒド		mg/L	0.08																	
	亜鉛及びその化合物		mg/L	1																	
	アルミニウム及びその化合物		mg/L	0.2																	
	鉄及びその化合物		mg/L	0.3																	
	銅及びその化合物		mg/L	1																	
	ナトリウム及びその化合物		mg/L	200																	
	マンガン及びその化合物		mg/L	0.05																	
	塩化物イオン		mg/L	200																	
	カルシウム・マグネシウム等(硬度)		mg/L	300																	
	蒸発残留物		mg/L	500																	
	陰イオン界面活性剤		mg/L	0.2																	
	ジェオスミン		mg/L	0.00001																	
	2-メチルイソボルネオール		mg/L	0.00001																	
	非イオン界面活性剤		mg/L	0.02																	
	フェノール類		mg/L	0.005																	
有機物(全有機炭素(TOC)の量)		mg/L	3																		
pH値				5.8以上8.6以下																	
味				異常でない																	
臭気				異常でない																	
色度		度		5																	
濁度		度		2																	
水質管理目標設定項目	アンチモン		mg/L	0.02																	
	ウラン		mg/L	0.002																	
	ニッケル		mg/L	0.02																	
	1,2-ジクロロエタン		mg/L	0.004																	
	トルエン		mg/L	0.4																	
	フタル酸ジエチルヘキシル		mg/L	0.08																	
	ジクロロアセトニトリル		mg/L	0.01																	
	抱水クロラール		mg/L	0.02																	
	農薬類			1																	
	残留塩素		mg/L	0.1以上																	
	遊離炭酸		mg/L	20																	
	1,1,1-トリクロロエタン		mg/L	0.3																	
	メチルセブチルエーテル(MTBE)		mg/L	0.02																	
	臭気強度(TON)				3																
	ランゲリア指数				-1~0程度																
従属栄養細菌		個/mL		2000																	
1,1-ジクロロエチレン		mg/L		0.1																	
有機フッ素化合物(PFOS及びPFOA)		mg/L		0.00005																	
その他の項目	電気伝導率		mS/m																		
	アルカリ度		mg/L																		
	溶存酸素(DO)		mg/L																		
	酸素飽和率(DO%)		%																		
	紫外線吸光度260nm		Abs/cm																		
	硫酸イオン		mg/L																		
	アンモニア態窒素		mg/L																		
	硝酸態窒素		mg/L																		
	塩素要求量		mg/L																		
	カリウム		mg/L																		
	カルシウム硬度		mg/L																		
	酸度		mg/L																		
	侵食性遊離炭酸		mg/L																		
	溶存TOC		mg/L																		
	溶存マンガン		mg/L																		
溶存鉄		mg/L																			
嫌気性芽胞菌		個/100mL																			
クリプトスポリジウム		個/10L																			
ジアルジア		個/10L																			

水位低下のため採水不可







犀川浄水場 4号井戸

令和2年度

		採水年月日	単位	基準(目標)						R2.12.14			最高	最低	平均	回数
区分	採水時刻									10:20						
	当日天候									曇						
	前日天候									晴						
水質	気温		℃							3.7			3.7	3.7	3.7	1
	水温		℃							12.8			12.8	12.8	12.8	1
水質管理目標設定項目	一般細菌		個/mL	100 以下						0			0	0	0	1
	大腸菌			不検出						陰性					0/1	1
	カドミウム及びその化合物		mg/L	0.003						< 0.0003					< 0.0003	1
	水銀及びその化合物		mg/L	0.0005												
	セレン及びその化合物		mg/L	0.01						< 0.001					< 0.001	1
	鉛及びその化合物		mg/L	0.01						< 0.001					< 0.001	1
	ヒ素及びその化合物		mg/L	0.01						< 0.001					< 0.001	1
	六価クロム化合物		mg/L	0.02						< 0.002					< 0.002	1
	亜硝酸態窒素		mg/L	0.04						< 0.004					< 0.004	1
	シアン化物イオン及び塩化シアン		mg/L	0.01												
	硝酸態窒素及び亜硝酸態窒素		mg/L	10						2.03					2.03	1
	フッ素及びその化合物		mg/L	0.8						0.17					0.17	1
	ホウ素及びその化合物		mg/L	1						0.04					0.04	1
	四塩化炭素		mg/L	0.002						< 0.0001					< 0.0001	1
	1,4-ジオキサン		mg/L	0.05						< 0.001					< 0.001	1
	シス及びトランス-1,2-ジクロロエチレン		mg/L	0.04						< 0.0001					< 0.0001	1
	ジクロロメタン		mg/L	0.02						< 0.0001					< 0.0001	1
	テトラクロロエチレン		mg/L	0.01						< 0.0001					< 0.0001	1
	トリクロロエチレン		mg/L	0.01						< 0.0001					< 0.0001	1
	ベンゼン		mg/L	0.01						< 0.0001					< 0.0001	1
	塩素酸		mg/L	0.6												
	クロロ酢酸		mg/L	0.02												
	クロロホルム		mg/L	0.06						0.0003					0.0003	1
	ジクロロ酢酸		mg/L	0.03												
	ジブromクロロメタン		mg/L	0.1						< 0.0001					< 0.0001	1
	臭素酸		mg/L	0.01												
	総トリハロメタン		mg/L	0.1						0.0003					0.0003	1
	トリクロロ酢酸		mg/L	0.03												
	ブromジクロロメタン		mg/L	0.03						< 0.0001					< 0.0001	1
	ブromホルム		mg/L	0.09						< 0.0001					< 0.0001	1
	ホルムアルデヒド		mg/L	0.08												
	亜鉛及びその化合物		mg/L	1						< 0.004					< 0.004	1
	アルミニウム及びその化合物		mg/L	0.2						< 0.01					< 0.01	1
	鉄及びその化合物		mg/L	0.3						< 0.01					< 0.01	1
	銅及びその化合物		mg/L	1						< 0.002					< 0.002	1
	ナトリウム及びその化合物		mg/L	200						11					11	1
	マンガン及びその化合物		mg/L	0.05						< 0.001					< 0.001	1
	塩化物イオン		mg/L	200						10.0					10.0	1
	カルシウム・マグネシウム等(硬度)		mg/L	300						68					68	1
	蒸発残留物		mg/L	500						131					131	1
	陰イオン界面活性剤		mg/L	0.2												
	ジエオスミン		mg/L	0.00001												
	2-メチルイソボルネオール		mg/L	0.00001												
	非イオン界面活性剤		mg/L	0.02												
	フェノール類		mg/L	0.005												
	有機物(全有機炭素(TOC)の量)		mg/L	3						< 0.2					< 0.2	1
	pH値				5.8以上8.6以下					6.9					6.9	1
	味				異常でない											
	臭気				異常でない					異常なし					0/1	1
	色度		度	5						< 0.5					< 0.5	1
	濁度		度	2						< 0.05					< 0.05	1
アンチモン		mg/L	0.02						< 0.001					< 0.001	1	
ウラン		mg/L	0.002						< 0.0001					< 0.0001	1	
ニッケル		mg/L	0.02						< 0.001					< 0.001	1	
1,2-ジクロロエタン		mg/L	0.004						< 0.0001					< 0.0001	1	
トルエン		mg/L	0.4						< 0.0001					< 0.0001	1	
フタル酸ジエチルヘキシル		mg/L	0.08													
ジクロロアセトニトリル		mg/L	0.01													
抱水クロラール		mg/L	0.02													
農薬類			1													
残留塩素		mg/L	0.1以上													
遊離炭酸		mg/L	20						20.6					20.6	1	
1,1,1-トリクロロエタン		mg/L	0.3						< 0.0001					< 0.0001	1	
メチルセブチルエーテル(MTBE)		mg/L	0.02						< 0.0001					< 0.0001	1	
臭気強度(TON)			3													
ランゲリア指数				-1~0程度					-1.8					-1.8	1	
従属栄養細菌		個/mL	2000													
1,1-ジクロロエチレン		mg/L	0.1													
有機フッ素化合物(PFOS及びPFOA)		mg/L	0.00005													
その他の項目	電気伝導率		mS/m						16.5					16.5	1	
	アルカリ度		mg/L						47.7					47.7	1	
	溶存酸素(DO)		mg/L						6.4					6.4	1	
	酸素飽和率(DO%)		%						62.5					62.5	1	
	紫外線吸光度260nm		Abs/cm						0.002					0.002	1	
	硫酸イオン		mg/L						26					26	1	
	アンモニア態窒素		mg/L						< 0.02					< 0.02	1	
	硝酸態窒素		mg/L						2.03					2.03	1	
	塩素要求量		mg/L													
	カリウム		mg/L						2.2					2.2	1	
	カルシウム硬度		mg/L						47					47	1	
	酸度		mg/L						23.4					23.4	1	
	侵食性遊離炭酸		mg/L						19.0					19.0	1	
	溶存TOC		mg/L													
	溶存マンガン		mg/L													
溶存鉄		mg/L														
嫌気性芽胞菌		個/100mL							0					0	1	
クリプトスポリジウム		個/10L														
ジアルジア		個/10L														

ポンプ故障のため採水不可





		採水年月日	単位	基準(目標)													最高	最低	平均	回数
区分	採水時刻																			
	当日天候																			
	前日天候																			
	気温		°C																	
	水温		°C																	
水質基準項目	一般細菌		個/mL	100 以下																
	大腸菌		MPN/100mL	不検出																
	カドミウム及びその化合物		mg/L	0.003																
	水銀及びその化合物		mg/L	0.0005																
	セレン及びその化合物		mg/L	0.01																
	鉛及びその化合物		mg/L	0.01																
	ヒ素及びその化合物		mg/L	0.01																
	六価クロム化合物		mg/L	0.02																
	亜硝酸態窒素		mg/L	0.04																
	シアン化物イオン及び塩化シアン		mg/L	0.01																
	硝酸態窒素及び亜硝酸態窒素		mg/L	10																
	フッ素及びその化合物		mg/L	0.8																
	ホウ素及びその化合物		mg/L	1																
	四塩化炭素		mg/L	0.002																
	1,4-ジオキサン		mg/L	0.05																
	シス及びトランス-1,2-ジクロロエチレン		mg/L	0.04																
	ジクロロメタン		mg/L	0.02																
	テトラクロロエチレン		mg/L	0.01																
	トリクロロエチレン		mg/L	0.01																
	ベンゼン		mg/L	0.01																
	塩素酸		mg/L	0.6																
	クロロ酢酸		mg/L	0.02																
	クロロホルム		mg/L	0.06																
	ジクロロ酢酸		mg/L	0.03																
	ジブromクロロメタン		mg/L	0.1																
	臭素酸		mg/L	0.01																
	総トリハロメタン		mg/L	0.1																
	トリクロロ酢酸		mg/L	0.03																
	ブromジクロロメタン		mg/L	0.03																
	ブromホルム		mg/L	0.09																
	ホルムアルデヒド		mg/L	0.08																
	亜鉛及びその化合物		mg/L	1																
	アルミニウム及びその化合物		mg/L	0.2																
	鉄及びその化合物		mg/L	0.3																
	銅及びその化合物		mg/L	1																
	ナトリウム及びその化合物		mg/L	200																
	マンガン及びその化合物		mg/L	0.05																
	塩化物イオン		mg/L	200																
	カルシウム・マグネシウム等(硬度)		mg/L	300																
	蒸発残留物		mg/L	500																
	陰イオン界面活性剤		mg/L	0.2																
	ジェオスミン		mg/L	0.00001																
	2-メチルイソボルネオール		mg/L	0.00001																
	非イオン界面活性剤		mg/L	0.02																
	フェノール類		mg/L	0.005																
	有機物(全有機炭素(TOC)の量)		mg/L	3																
	pH値				5.8以上8.6以下															
	味				異常でない															
	臭気				異常でない															
	色度		度		5															
	濁度		度		2															
水質管理目標設定項目	アンチモン		mg/L	0.02																
	ウラン		mg/L	0.002																
	ニッケル		mg/L	0.02																
	1,2-ジクロロエタン		mg/L	0.004																
	トルエン		mg/L	0.4																
	フタル酸ジエチルヘキシル		mg/L	0.08																
	ジクロロアセトニトリル		mg/L	0.01																
	抱水クロラール		mg/L	0.02																
	農薬類			1																
	残留塩素		mg/L	0.1以上																
	遊離炭酸		mg/L	20																
	1,1,1-トリクロロエタン		mg/L	0.3																
	メチルセブチルエーテル(MTBE)		mg/L	0.02																
	臭気強度(TON)			3																
	ランゲリア指数			-1~0程度																
	従属栄養細菌		個/mL	2000																
	1,1-ジクロロエチレン		mg/L	0.1																
有機フッ素化合物(PFOS及びPFOA)		mg/L	0.00005																	
その他の項目	電気伝導率		mS/m																	
	アルカリ度		mg/L																	
	溶存酸素(DO)		mg/L																	
	酸素飽和率(DO%)		%																	
	紫外線吸光度260nm		Abs/cm																	
	硫酸イオン		mg/L																	
	アンモニア態窒素		mg/L																	
	硝酸態窒素		mg/L																	
	塩素要求量		mg/L																	
	カリウム		mg/L																	
	カルシウム硬度		mg/L																	
	酸度		mg/L																	
	侵食性遊離炭酸		mg/L																	
	溶存TOC		mg/L																	
	溶存マンガン		mg/L																	
溶存鉄		mg/L																		
嫌気性芽胞菌		個/100mL																		
クリプトスポリジウム		個/10L																		
ジアルジア		個/10L																		

ポンプ不具合のため取水停止

		採水年月日	単位	基準(目標)													最高	最低	平均	回数
区分	採水時刻																			
	当日天候																			
	前日天候																			
	気温		°C																	
	水温		°C																	
水質基準項目	一般細菌		個/mL	100 以下																
	大腸菌		MPN/100mL	不検出																
	カドミウム及びその化合物		mg/L	0.003																
	水銀及びその化合物		mg/L	0.0005																
	セレン及びその化合物		mg/L	0.01																
	鉛及びその化合物		mg/L	0.01																
	ヒ素及びその化合物		mg/L	0.01																
	六価クロム化合物		mg/L	0.02																
	亜硝酸態窒素		mg/L	0.04																
	シアン化物イオン及び塩化シアン		mg/L	0.01																
	硝酸態窒素及び亜硝酸態窒素		mg/L	10																
	フッ素及びその化合物		mg/L	0.8																
	ホウ素及びその化合物		mg/L	1																
	四塩化炭素		mg/L	0.002																
	1,4-ジオキサン		mg/L	0.05																
	シス及びトランス-1,2-ジクロロエチレン		mg/L	0.04																
	ジクロロメタン		mg/L	0.02																
	テトラクロロエチレン		mg/L	0.01																
	トリクロロエチレン		mg/L	0.01																
	ベンゼン		mg/L	0.01																
	塩素酸		mg/L	0.6																
	クロロ酢酸		mg/L	0.02																
	クロロホルム		mg/L	0.06																
	ジクロロ酢酸		mg/L	0.03																
	ジブromクロロメタン		mg/L	0.1																
	臭素酸		mg/L	0.01																
	総トリハロメタン		mg/L	0.1																
	トリクロロ酢酸		mg/L	0.03																
	ブromジクロロメタン		mg/L	0.03																
	ブromホルム		mg/L	0.09																
	ホルムアルデヒド		mg/L	0.08																
	亜鉛及びその化合物		mg/L	1																
	アルミニウム及びその化合物		mg/L	0.2																
	鉄及びその化合物		mg/L	0.3																
	銅及びその化合物		mg/L	1																
	ナトリウム及びその化合物		mg/L	200																
	マンガン及びその化合物		mg/L	0.05																
	塩化物イオン		mg/L	200																
	カルシウム・マグネシウム等(硬度)		mg/L	300																
	蒸発残留物		mg/L	500																
	陰イオン界面活性剤		mg/L	0.2																
	ジェオスミン		mg/L	0.00001																
	2-メチルイソボルネオール		mg/L	0.00001																
	非イオン界面活性剤		mg/L	0.02																
	フェノール類		mg/L	0.005																
	有機物(全有機炭素(TOC)の量)		mg/L	3																
	pH値				5.8以上8.6以下															
	味				異常でない															
	臭気				異常でない															
	色度		度		5															
	濁度		度		2															
水質管理目標設定項目	アンチモン		mg/L	0.02																
	ウラン		mg/L	0.002																
	ニッケル		mg/L	0.02																
	1,2-ジクロロエタン		mg/L	0.004																
	トルエン		mg/L	0.4																
	フタル酸ジエチルヘキシル		mg/L	0.08																
	ジクロロアセトニトリル		mg/L	0.01																
	抱水クロラール		mg/L	0.02																
	農薬類			1																
	残留塩素		mg/L	0.1以上																
	遊離炭酸		mg/L	20																
	1,1,1-トリクロロエタン		mg/L	0.3																
	メチルセブチルエーテル(MTBE)		mg/L	0.02																
	臭気強度(TON)				3															
	ランゲリア指数				-1~0程度															
	従属栄養細菌		個/mL		2000															
	1,1-ジクロロエチレン		mg/L		0.1															
	有機フッ素化合物(PFOS及びPFOA)		mg/L		0.00005															
	その他の項目	電気伝導率		mS/m																
		アルカリ度		mg/L																
溶存酸素(DO)			mg/L																	
酸素飽和率(DO%)			%																	
紫外線吸光度260nm			Abs/cm																	
硫酸イオン			mg/L																	
アンモニア態窒素			mg/L																	
硝酸態窒素			mg/L																	
塩素要求量			mg/L																	
カリウム			mg/L																	
カルシウム硬度			mg/L																	
酸度			mg/L																	
侵食性遊離炭酸			mg/L																	
溶存TOC			mg/L																	
溶存マンガン			mg/L																	
溶存鉄			mg/L																	
嫌気性芽胞菌		個/100mL																		
クリプトスポリジウム		個/10L																		
ジアルジア		個/10L																		

ポンプ不具合のため取水停止

