



---

## 第82回国民スポーツ大会・第27回全国障害者スポーツ大会 長野市準備委員会について

---

令和6(2024)年 1月

文化スポーツ振興部 国スポ・全障スポ推進課

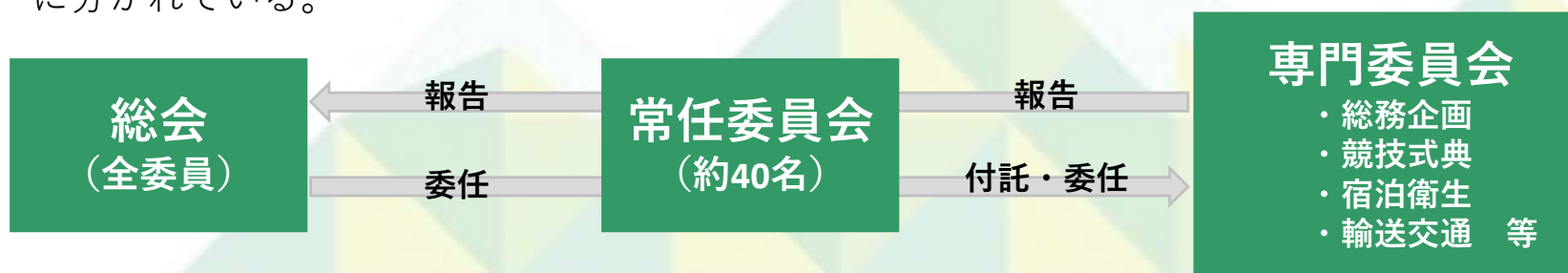
## 準備委員会について

### 1 準備委員会とは

- ・国民体育大会開催基準要項25条1で、開催県及び各競技会場の会場地市町村は国民スポーツ大会運営のために「実行委員会」を設置することが明記されており、先催市では日本スポーツ協会による大会開催正式決定後（大会3年前）に設置されている。
- ・大会運営のためには、県や競技団体との連絡調整、各市町村の庁内関係組織との連携、住民に対する広報活動や気運醸成など、**早期に取り組むべき課題**があり、これらの業務を着実に進めるための体制作りが必要になることから、多くの市町村では**実行委員会設置の前に準備委員会**を設置している。
- ・「準備委員会」は日本スポーツ協会による開催内定後（大会5年前）に設置されることが多く、また、開催決定に伴い、準備委員会は実行委員会に移行する。

### 2 組織構成

準備委員会は、最高決定機関である「総会」、総会から委任された事項を審議決定する「常任委員会」、常任委員会から付託された事項を調査・審議し、又は委任された事項を決定する「専門委員会」に分かれている。



## 委員の選定基準・方針について

### 1 方針 ※長野県準備委員会「会場地市町村準備委員会設置の手引き」より

準備委員会の役員・委員の人選にあたっては、第82回国民スポーツ大会・第27回全国障害者スポーツ大会の開催が決定される令和7年以降の実行委員会への改組を考慮し、準備段階から市町村各界各層の協力が得られるよう、できるだけ広範囲の代表者を役員・委員に委嘱する方向で検討することが望まれる。

### 2 委員の選定基準

- ① 先催6市中3市以上が委員としている団体
- ② 冬季大会（長野市開催）時に委員であった団体
- ③ 県準備委員会委員のうち当市準備委員会にも加えるべき団体
- ④ その他必要と判断した団体

## 構成員案

### 【会長】 1名

市長 1名

### 【副会長】 8名

市関係 3名  
市議会議員 1名  
スポーツ関係 2名  
産業・経済関係 1名  
宿泊・観光関係 1名

### 【常任委員】 33名

市議会議員 2名  
県競技団体 12名  
スポーツ関係 2名  
社会団体関係 9名  
教育学校関係 4名  
宿泊・観光関係 1名  
通信・運搬関係 2名  
産業・経済関係 1名

### 【監事】 2名

市関係 2名

### 【委員】 75名

市関係 20名  
市競技団体 5名  
スポーツ関係 8名  
社会団体関係 4名  
教育・学校関係 3名  
医療・福祉関係 18名  
宿泊・観光関係 1名  
通信・運搬関係 7名  
産業・経済関係 5名  
国・県関係 3名  
警備・消防関係 1名

### 【参与】 48名

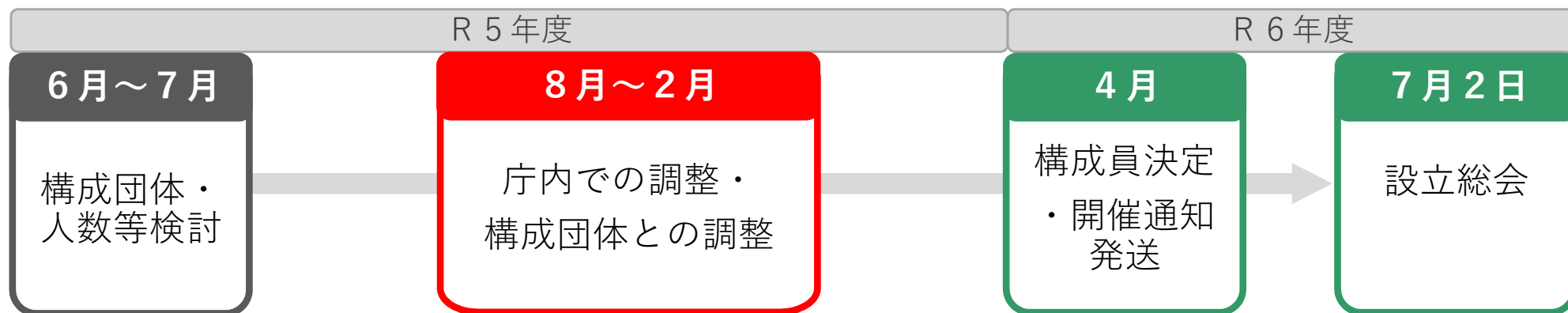
市議会議員 8名  
スポーツ関係 3名  
教育・学校関係 7名  
国・県関係 5名  
警備・消防関係 2名  
報道関係 23名

### 【顧問】 10名

県議会議員 10名

計 177名

## 今後の日程



※参考：各機関の規模及び頻度

### 総会

- ・年1回開催
- ・全委員（約170名）が対象

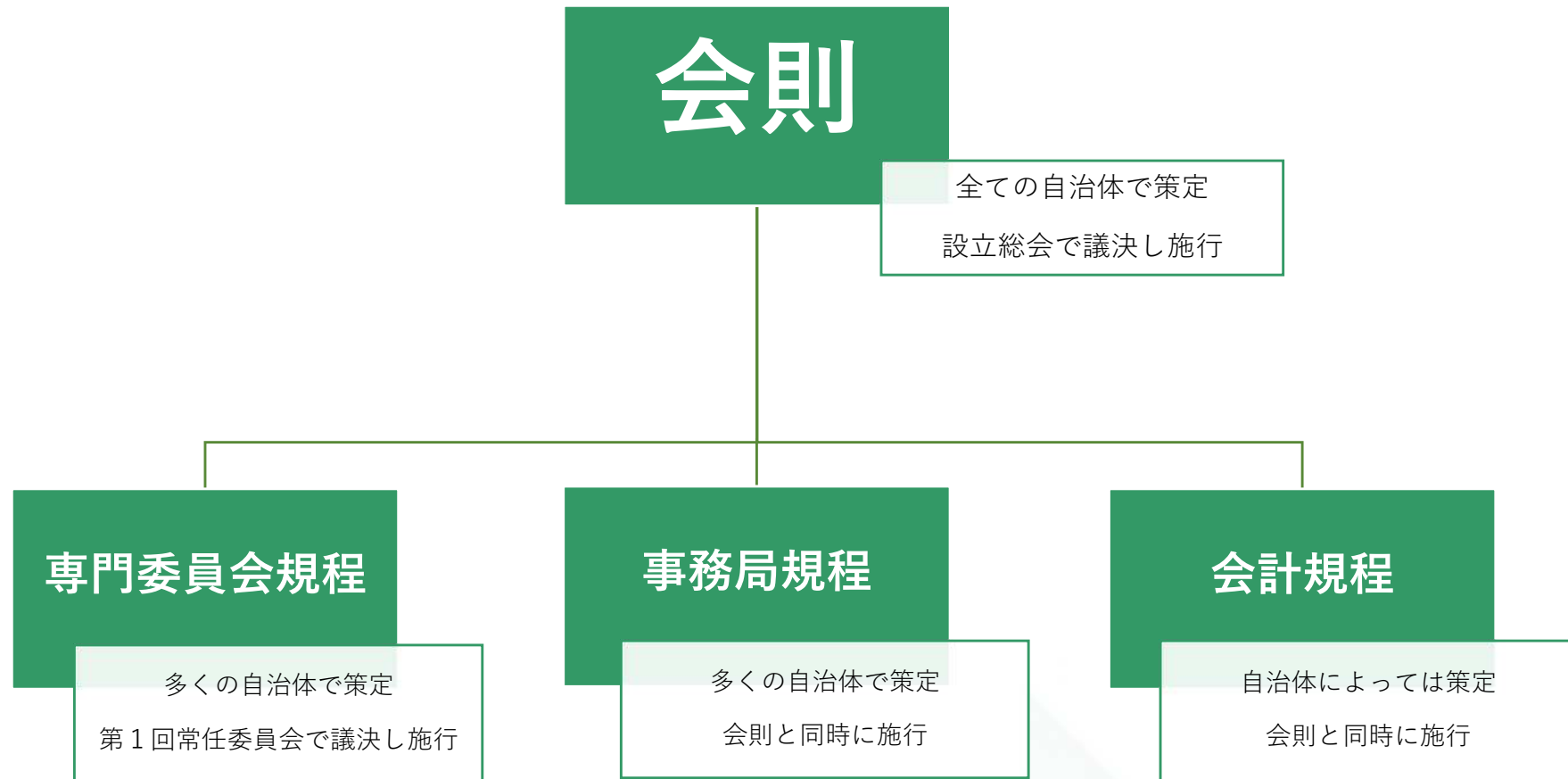
### 常任委員会

- ・年1回開催
- ・常任委員（約40名）が対象

### 各種専門委員会

- ・年1～2回開催
- ・委員団体担当者（約20名）が対象

## 会則・規程等



※その他必要に応じて「契約規則」や「旅費等支給規則」を策定予定

## 参考：先催市状況

### 役員・委員等の候補者例 ※長野県準備委員会「会場地市町村準備委員会設置の手引き」より

会 長・・・市長

副会長・・・若干名（副市長を含む）

常任委員・・・常任委員会の運営を容易にするため、必要最小限の委員数とする

監 事・・・2名程度で会計管理者、代表監査委員等を充てる

委 員・・・行政関係、議会関係、県行政関係、学校・教育関係、スポーツ・レクリエーション関係  
社会福祉関係、宿泊・飲食関係、輸送・交通関係、保健・医療関係、通信・報道関係、  
各種団体関係、学識経験者

顧 問・・・地元選出県議会議員 等

参 与・・・市町村議会議員、教育委員、報道機関 等

### 先催市状況

	宇都宮市(R4)	鹿児島市(R5)	佐賀市 (R6)	大津市 (R7)	青森市 (R8)	宮崎市(R9)	平均
会長	1	1	1	1	1	1	1
副会長	8	5	6	11	6	6	7
常任委員	57	44	31	32	37	24	37.5
監事	2	2	2	2	2	2	2
委員	71	52	54	68	38	72	59.2
顧問	13	4	5	9	5	15	8.5
参与	74	29	22	31	33	34	37.2
計	226	137	121	154	122	154	152.3