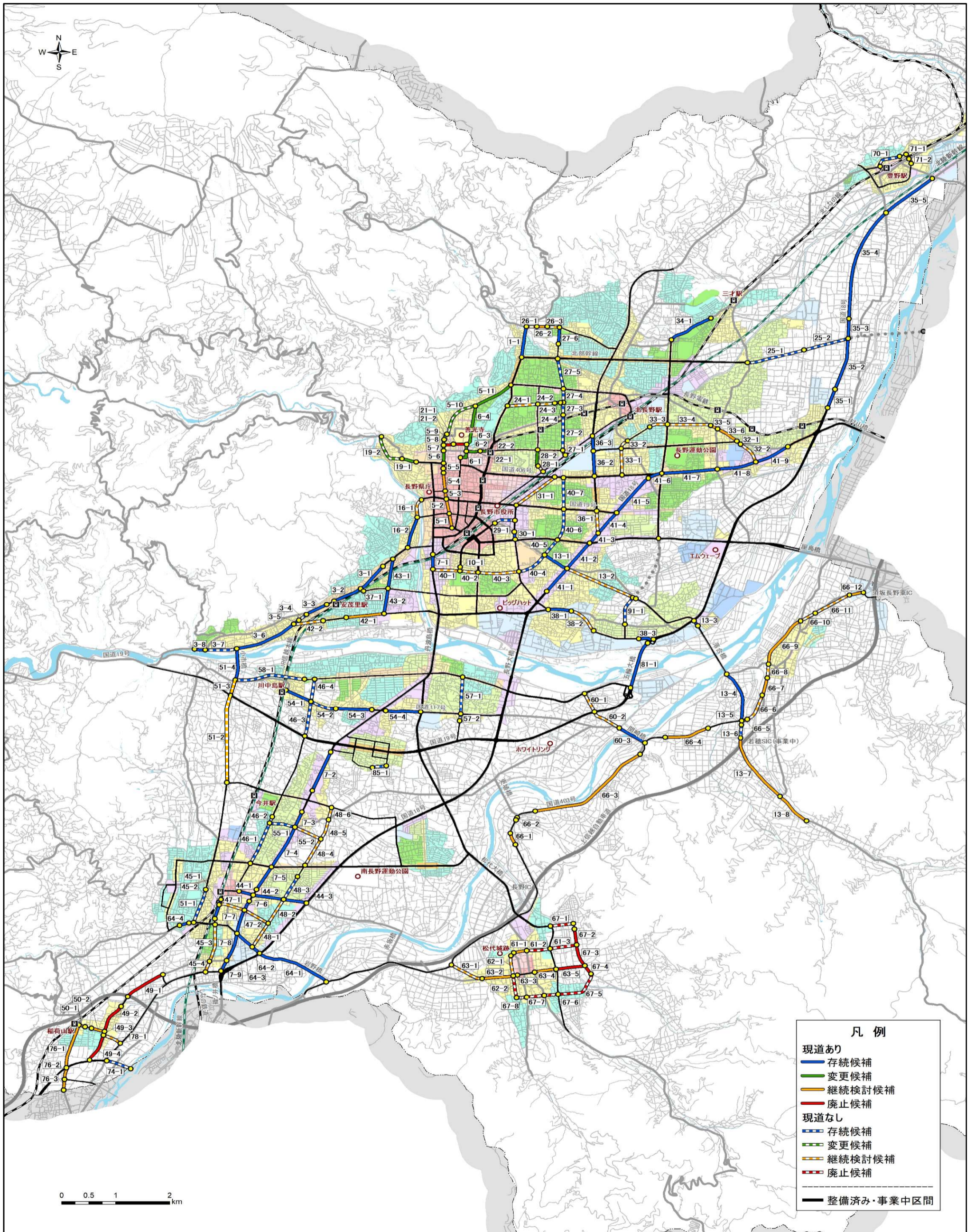


# 都市計画道路見直し案 位置図

令和6年10月1日  
長野市 都市整備部 都市計画課





都市計画道路見直し案  
評価結果一覧表

区間番号	路線名	整備状況	延長 (m)	計画幅員 (m)	評価結果
1-1	3.3.1 長野大通り	概成済	660	12.0	存続候補
3-1	3.4.3 安茂里幹線	未整備	620	16.0	存続候補
3-2	3.4.3 安茂里幹線	未整備	560	16.0	存続候補
3-3	3.4.3 安茂里幹線	未整備	430	16.0	存続候補
3-4	3.4.3 安茂里幹線	未整備	180	16.0	存続候補
3-5	3.4.3 安茂里幹線	未整備	130	16.0	存続候補
3-6	3.4.3 安茂里幹線	未整備	1,200	16.0	存続候補
3-7	3.4.3 安茂里幹線	未整備	600	16.0	存続候補
3-8	3.4.3 安茂里幹線	未整備	200	16.0	存続候補
5-1	3.3.5 城北線	概成済	300	8.0	継続検討候補
5-2	3.3.5 城北線	概成済	300	8.0	継続検討候補
5-3	3.3.5 城北線	概成済	170	8.0	継続検討候補
5-4	3.3.5 城北線	概成済	370	8.0	継続検討候補
5-5	3.3.5 城北線	未整備	110	15.0	継続検討候補
5-6	3.3.5 城北線	未整備	260	22.0	変更候補
5-7	3.3.5 城北線	未整備	120	22.0	変更候補
5-8	3.3.5 城北線	未整備	110	22.0	変更候補
5-9	3.3.5 城北線	未整備	120	22.0	変更候補
5-10	3.3.5 城北線	未整備	850	22.0	変更候補
5-11	3.3.5 城北線	未整備	800	22.0	変更候補
6-1	3.4.6 中央通り	未整備	230	16.0	変更候補
6-2	3.4.6 中央通り	未整備	140	16.0	変更候補
6-3	3.4.6 中央通り	未整備	330	16.0	変更候補
6-4	3.4.6 中央通り	未整備	490	16.0	変更候補
7-1	3.3.7 県庁篠ノ井線	概成済	320	27.0	存続候補
7-2	3.3.7 県庁篠ノ井線	未整備	850	22.0	存続候補
7-3	3.3.7 県庁篠ノ井線	未整備	340	22.0	存続候補
7-4	3.3.7 県庁篠ノ井線	未整備	910	22.0	存続候補
7-5	3.3.7 県庁篠ノ井線	未整備	530	22.0	存続候補
7-6	3.3.7 県庁篠ノ井線	未整備	200	22.0	存続候補
7-7	3.3.7 県庁篠ノ井線	未整備	500	22.0	存続候補
7-8	3.3.7 県庁篠ノ井線	未整備	580	22.0	存続候補
7-9	3.3.7 県庁篠ノ井線	未整備	230	22.0	存続候補
10-1	3.3.10 七瀬中御所線	未整備	90	23.0	継続検討候補
13-1	3.4.13 長野菅平線	未整備	500	16.0	存続候補
13-2	3.4.13 長野菅平線	未整備	1,420	16.0	継続検討候補
13-3	3.4.13 長野菅平線	概成済	130	16.0	存続候補
13-4	3.4.13 長野菅平線	概成済	1,070	16.0	存続候補
13-5	3.4.13 長野菅平線	概成済	80	16.0	存続候補
13-6	3.4.13 長野菅平線	未整備	260	16.0	存続候補
13-7	3.4.13 長野菅平線	未整備	1,460	16.0	継続検討候補
13-8	3.4.13 長野菅平線	未整備	700	16.0	継続検討候補
16-1	3.4.16 県庁小柴見線	未整備	390	18.0	継続検討候補
16-2	3.4.16 県庁小柴見線	未整備	640	18.0	存続候補
19-1	3.4.19 西部線	未整備	280	16.0	変更候補
19-2	3.4.19 西部線	未整備	750	16.0	変更候補
21-1	3.6.21 城山小学校通り	概成済	240	11.0	廃止候補
21-2	3.6.21 城山小学校通り	未整備	180	11.0	廃止候補
22-1	3.6.22 新町返目線	未整備	240	11.0	変更候補
22-2	3.6.22 新町返目線	未整備	160	11.0	変更候補
24-1	3.5.24 上松吉田線	未整備	560	12.0	継続検討候補
24-2	3.5.24 上松吉田線	未整備	310	12.0	継続検討候補
24-3	3.5.24 上松吉田線	概成済	120	12.0	継続検討候補
24-4	3.5.24 上松吉田線	未整備	40	12.0	継続検討候補

都市計画道路見直し案  
評価結果一覧表

区間番号	路線名	整備状況	延長 (m)	計画幅員 (m)	評価結果
25-1	3. 3. 25 北部幹線	未整備	1,090	22.0	存続候補
25-2	3. 3. 25 北部幹線	未整備	850	22.0	存続候補
26-1	3. 5. 26 浅川若槻線	未整備	190	12.0	継続検討候補
26-2	3. 5. 26 浅川若槻線	概成済	190	12.0	継続検討候補
26-3	3. 5. 26 浅川若槻線	未整備	230	12.0	継続検討候補
27-1	3. 5. 27 返目浅川線	未整備	110	12.0	継続検討候補
27-2	3. 5. 27 返目浅川線	未整備	720	12.0	存続候補
27-3	3. 5. 27 返目浅川線	未整備	260	12.0	存続候補
27-4	3. 5. 27 返目浅川線	未整備	280	12.0	存続候補
27-5	3. 5. 27 返目浅川線	未整備	620	12.0	存続候補
27-6	3. 5. 27 返目浅川線	未整備	330	12.0	存続候補
28-1	3. 6. 28 三輪幹線	未整備	150	11.0	継続検討候補
28-2	3. 6. 28 三輪幹線	未整備	450	11.0	変更候補
29-1	3. 4. 29 七瀬居町線	未整備	400	16.0	存続候補
30-1	3. 4. 30 東通り	概成済	150	22.0	存続候補
31-1	3. 4. 31 居町荒屋線	未整備	890	16.0	継続検討候補
32-1	3. 4. 32 東部幹線	未整備	90	16.0	存続候補
32-2	3. 4. 32 東部幹線	未整備	470	16.0	継続検討候補
33-1	3. 5. 33 和田石渡線	未整備	530	12.0	継続検討候補
33-2	3. 5. 33 和田石渡線	未整備	200	12.0	継続検討候補
33-3	3. 5. 33 和田石渡線	未整備	320	12.0	継続検討候補
33-4	3. 5. 33 和田石渡線	未整備	760	12.0	継続検討候補
33-5	3. 5. 33 和田石渡線	未整備	140	12.0	継続検討候補
33-6	3. 5. 33 和田石渡線	未整備	410	12.0	継続検討候補
34-1	3. 4. 34 東豊線	概成済	800	12.0	存続候補
35-1	3. 4. 35 長沼幹線	概成済	410	18.0	存続候補
35-2	3. 4. 35 長沼幹線	概成済	1,080	18.0	存続候補
35-3	3. 4. 35 長沼幹線	概成済	410	18.0	存続候補
35-4	3. 4. 35 長沼幹線	概成済	2,110	18.0	存続候補
35-5	3. 4. 35 長沼幹線	概成済	1,100	18.0	存続候補
36-1	3. 4. 36 高田若槻線	未整備	480	22.0	継続検討候補
36-2	3. 4. 36 高田若槻線	概成済	510	25.0	存続候補
36-3	3. 4. 36 高田若槻線	概成済	310	25.0	存続候補
37-1	3. 5. 37 栗田安茂里線	未整備	80	12.0	継続検討候補
38-1	3. 4. 38 母袋大豆島線	概成済	430	16.0	存続候補
38-2	3. 4. 38 母袋大豆島線	未整備	600	16.0	継続検討候補
38-3	3. 4. 38 母袋大豆島線	未整備	260	16.0	存続候補
40-1	3. 3. 40 中御所平林線	未整備	500	22.0	継続検討候補
40-2	3. 3. 40 中御所平林線	未整備	350	22.0	継続検討候補
40-3	3. 3. 40 中御所平林線	未整備	760	22.0	継続検討候補
40-4	3. 3. 40 中御所平林線	未整備	600	22.0	存続候補
40-5	3. 3. 40 中御所平林線	未整備	390	22.0	存続候補
40-6	3. 3. 40 中御所平林線	未整備	660	22.0	存続候補
40-7	3. 3. 40 中御所平林線	未整備	650	22.0	存続候補
41-1	3. 3. 41 丹波島村山線	概成済	580	22.0	存続候補
41-2	3. 3. 41 丹波島村山線	概成済	650	22.0	存続候補
41-3	3. 3. 41 丹波島村山線	概成済	250	22.0	存続候補
41-4	3. 3. 41 丹波島村山線	概成済	520	22.0	存続候補
41-5	3. 3. 41 丹波島村山線	概成済	890	22.0	存続候補
41-6	3. 3. 41 丹波島村山線	概成済	260	22.0	存続候補
41-7	3. 3. 41 丹波島村山線	概成済	990	22.0	存続候補
41-8	3. 3. 41 丹波島村山線	概成済	700	22.0	存続候補
41-9	3. 3. 41 丹波島村山線	概成済	650	22.0	存続候補

都市計画道路見直し案  
評価結果一覧表

区間番号	路線名	整備状況	延長 (m)	計画幅員 (m)	評価結果
42-1	3. 4. 42 丹波島小市線	未整備	750	16. 0	継続検討候補
42-2	3. 4. 42 丹波島小市線	未整備	530	22. 0	継続検討候補
43-1	3. 4. 43 安茂里水源地線	未整備	610	22. 0	存続候補
43-2	3. 4. 43 安茂里水源地線	未整備	500	16. 0	存続候補
44-1	3. 4. 44 篠ノ井(停)線	概成済	270	18. 0	存続候補
44-2	3. 4. 44 篠ノ井(停)線	概成済	570	18. 0	存続候補
44-3	3. 4. 44 篠ノ井(停)線	概成済	420	18. 0	存続候補
45-1	3. 4. 45 篠ノ井塩崎線	未整備	120	16. 0	存続候補
45-2	3. 4. 45 篠ノ井塩崎線	未整備	320	16. 0	存続候補
45-3	3. 4. 45 篠ノ井塩崎線	未整備	770	16. 0	継続検討候補
45-4	3. 4. 45 篠ノ井塩崎線	未整備	230	16. 0	継続検討候補
46-1	3. 4. 46 川中島幹線	未整備	900	16. 0	存続候補
46-2	3. 4. 46 川中島幹線	未整備	140	16. 0	存続候補
46-3	3. 4. 46 川中島幹線	未整備	730	16. 0	存続候補
46-4	3. 4. 46 川中島幹線	未整備	460	16. 0	存続候補
47-1	3. 5. 47 通明通り	未整備	470	12. 0	継続検討候補
47-2	3. 5. 47 通明通り	未整備	500	12. 0	継続検討候補
48-1	3. 5. 48 横田御厨線	未整備	580	12. 0	継続検討候補
48-2	3. 5. 48 横田御厨線	未整備	560	12. 0	継続検討候補
48-3	3. 5. 48 横田御厨線	未整備	530	12. 0	存続候補
48-4	3. 5. 48 横田御厨線	未整備	610	12. 0	継続検討候補
48-5	3. 5. 48 横田御厨線	未整備	420	12. 0	継続検討候補
48-6	3. 5. 48 横田御厨線	未整備	260	12. 0	継続検討候補
49-1	3. 5. 49 塩崎中央線	未整備	780	12. 0	廃止候補
49-2	3. 5. 49 塩崎中央線	未整備	630	12. 0	廃止候補
49-3	3. 5. 49 塩崎中央線	未整備	70	12. 0	継続検討候補
49-4	3. 5. 49 塩崎中央線	未整備	590	12. 0	廃止候補
50-1	3. 5. 50 稻荷山(停)線	未整備	150	12. 0	継続検討候補
50-2	3. 5. 50 稻荷山(停)線	未整備	250	12. 0	継続検討候補
51-1	3. 4. 51 篠ノ井小市線	未整備	710	16. 0	存続候補
51-2	3. 4. 51 篠ノ井小市線	未整備	1, 810	16. 0	継続検討候補
51-3	3. 4. 51 篠ノ井小市線	未整備	330	12. 0	継続検討候補
51-4	3. 4. 51 篠ノ井小市線	概成済	650	12. 0	存続候補
54-1	3. 5. 54 更北中央線	未整備	470	16. 0	存続候補
54-2	3. 5. 54 更北中央線	未整備	440	16. 0	存続候補
54-3	3. 5. 54 更北中央線	未整備	620	16. 0	存続候補
54-4	3. 5. 54 更北中央線	未整備	510	12. 0	存続候補
55-1	3. 5. 55 南原通り	未整備	460	12. 0	存続候補
55-2	3. 5. 55 南原通り	未整備	530	12. 0	継続検討候補
57-1	3. 5. 57 更北大塚線	未整備	770	12. 0	存続候補
57-2	3. 5. 57 更北大塚線	未整備	140	12. 0	存続候補
58-1	3. 5. 58 更北北部線	未整備	1, 290	12. 0	存続候補
60-1	3. 4. 60 川合関崎線	未整備	410	16. 0	継続検討候補
60-2	3. 4. 60 川合関崎線	未整備	580	16. 0	継続検討候補
60-3	3. 4. 60 川合関崎線	概成済	550	12. 0	存続候補
61-1	3. 4. 61 松代(停)線	未整備	240	16. 0	継続検討候補
61-2	3. 4. 61 松代(停)線	未整備	430	16. 0	廃止候補
61-3	3. 4. 61 松代(停)線	未整備	480	16. 0	廃止候補
62-1	3. 5. 62 海津西条線	未整備	410	16. 0	継続検討候補
62-2	3. 5. 62 海津西条線	未整備	450	12. 0	廃止候補



都市計画道路見直し案  
評価結果一覧表

区間番号	路線名	整備状況	延長 (m)	計画幅員 (m)	評価結果
63-1	3. 4. 63 松代中央線	未整備	640	25. 0	継続検討候補
63-2	3. 4. 63 松代中央線	未整備	580	16. 0	継続検討候補
63-3	3. 4. 63 松代中央線	未整備	80	16. 0	継続検討候補
63-4	3. 4. 63 松代中央線	未整備	400	16. 0	継続検討候補
63-5	3. 4. 63 松代中央線	未整備	530	16. 0	廃止候補
64-1	3. 5. 64 岩野二ッ柳線	概成済	1, 390	12. 0	存続候補
64-2	3. 5. 64 岩野二ッ柳線	未整備	190	16. 0	存続候補
64-3	3. 5. 64 岩野二ッ柳線	未整備	410	16. 0	存続候補
64-4	3. 5. 64 岩野二ッ柳線	未整備	180	12. 0	存続候補
66-1	3. 5. 66 西寺尾綿内線	未整備	230	12. 0	継続検討候補
66-2	3. 5. 66 西寺尾綿内線	未整備	40	12. 0	継続検討候補
66-3	3. 5. 66 西寺尾綿内線	概成済	2, 140	12. 0	継続検討候補
66-4	3. 5. 66 西寺尾綿内線	概成済	750	12. 0	継続検討候補
66-5	3. 5. 66 西寺尾綿内線	概成済	100	12. 0	継続検討候補
66-6	3. 5. 66 西寺尾綿内線	未整備	540	12. 0	継続検討候補
66-7	3. 5. 66 西寺尾綿内線	未整備	330	12. 0	継続検討候補
66-8	3. 5. 66 西寺尾綿内線	未整備	250	12. 0	継続検討候補
66-9	3. 5. 66 西寺尾綿内線	未整備	1, 000	12. 0	継続検討候補
66-10	3. 5. 66 西寺尾綿内線	未整備	280	12. 0	継続検討候補
66-11	3. 5. 66 西寺尾綿内線	未整備	660	12. 0	継続検討候補
66-12	3. 5. 66 西寺尾綿内線	概成済	250	12. 0	継続検討候補
67-1	3. 5. 67 西寺尾象山線	未整備	420	16. 0	廃止候補
67-2	3. 5. 67 西寺尾象山線	未整備	330	16. 0	廃止候補
67-3	3. 5. 67 西寺尾象山線	未整備	460	16. 0	廃止候補
67-4	3. 5. 67 西寺尾象山線	未整備	210	12. 0	廃止候補
67-5	3. 5. 67 西寺尾象山線	未整備	860	12. 0	廃止候補
67-6	3. 5. 67 西寺尾象山線	未整備	260	12. 0	廃止候補
67-7	3. 5. 67 西寺尾象山線	未整備	330	12. 0	廃止候補
67-8	3. 5. 67 西寺尾象山線	未整備	190	12. 0	廃止候補
70-1	3. 5. 70 豊野北線	未整備	490	12. 0	存続候補
71-1	3. 5. 71 沖第2線	未整備	100	12. 0	継続検討候補
71-2	3. 5. 71 沖第2線	未整備	100	12. 0	継続検討候補
74-1	3. 3. 74 上田篠ノ井線	未整備	480	23. 0	存続候補
76-1	3. 5. 76 塩崎稻荷山線	未整備	930	12. 0	継続検討候補
76-2	3. 5. 76 塩崎稻荷山線	未整備	250	15. 0	継続検討候補
76-3	3. 5. 76 塩崎稻荷山線	未整備	220	15. 0	継続検討候補
78-1	3. 5. 78 上町中央線	未整備	350	12. 0	継続検討候補
81-1	3. 2. 81 東外環状線	概成済	810	26. 3	存続候補
85-1	3. 6. 85 稲里中央4号線	未整備	250	9. 0	存続候補
91-1	3. 4. 91 松岡大豆島線	未整備	600	16. 0	存続候補

整備状況の説明

未整備 : 整備がされていない区間  
概成済 : 計画と同程度の機能を有する区間

評価結果の説明

存続候補 : 現計画のまま存続することが望ましいと考えられる区間  
変更候補 : 幅員変更や部分的なルート変更等を行うことが望ましいと考えられる区間  
継続検討候補 : 引き続き見直し方針を検討することが望ましいと考えられる区間  
廃止候補 : 現計画を廃止することが望ましいと考えられる区間