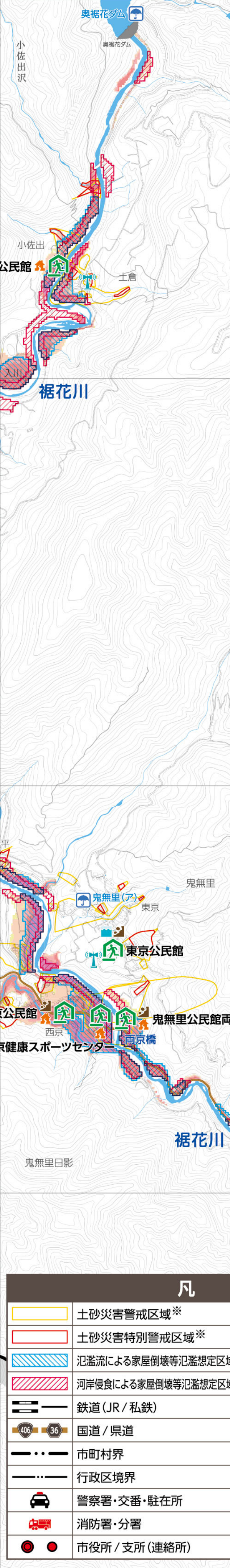
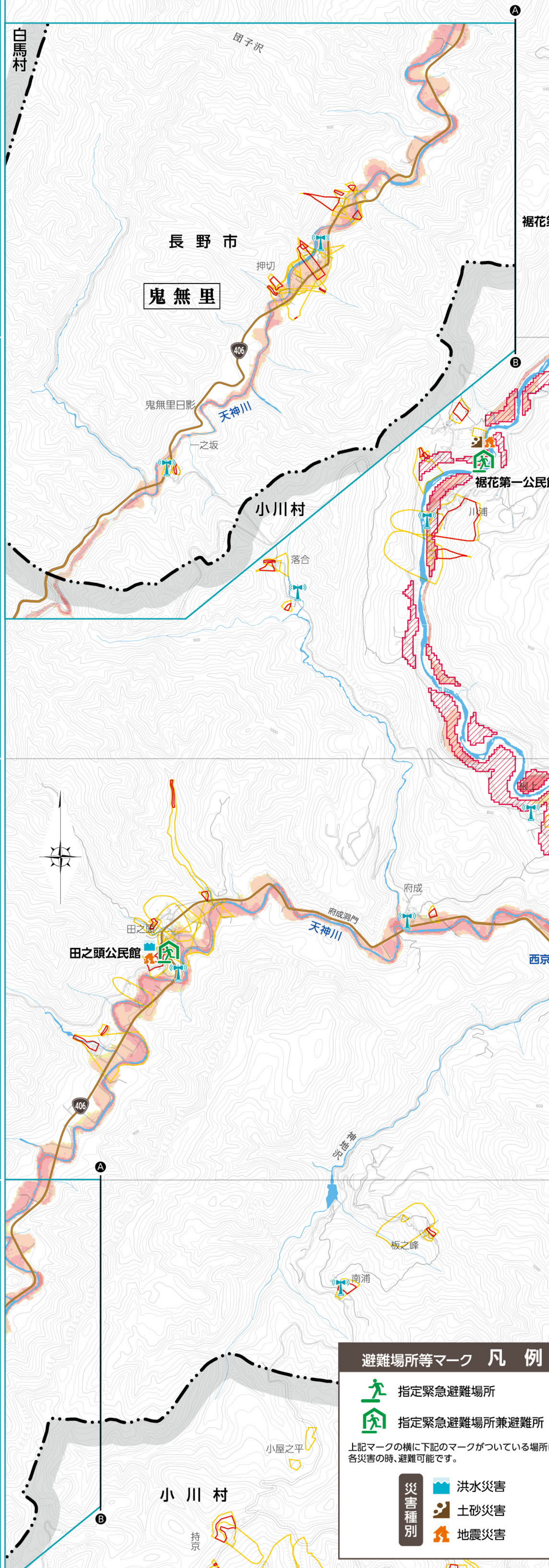


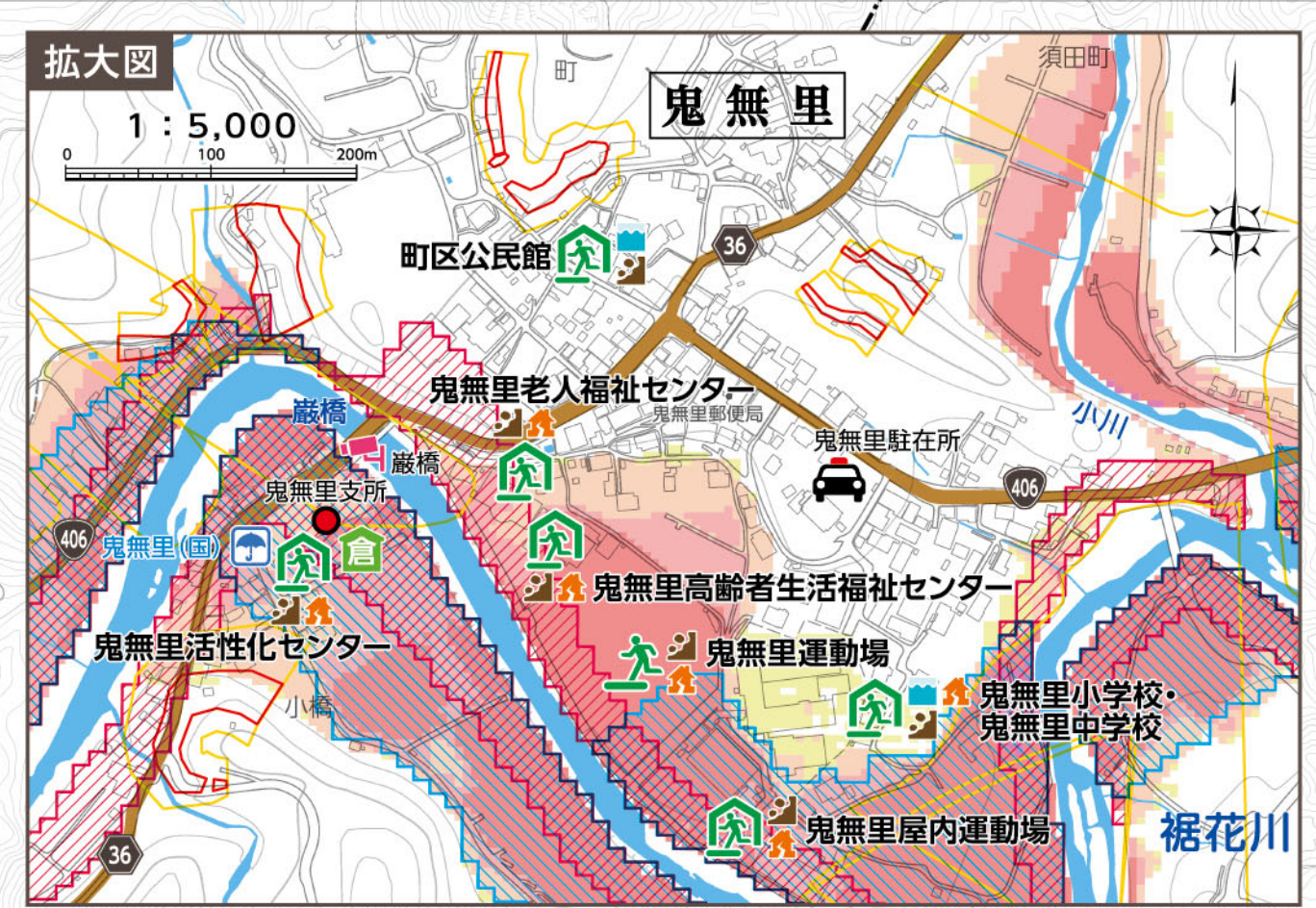
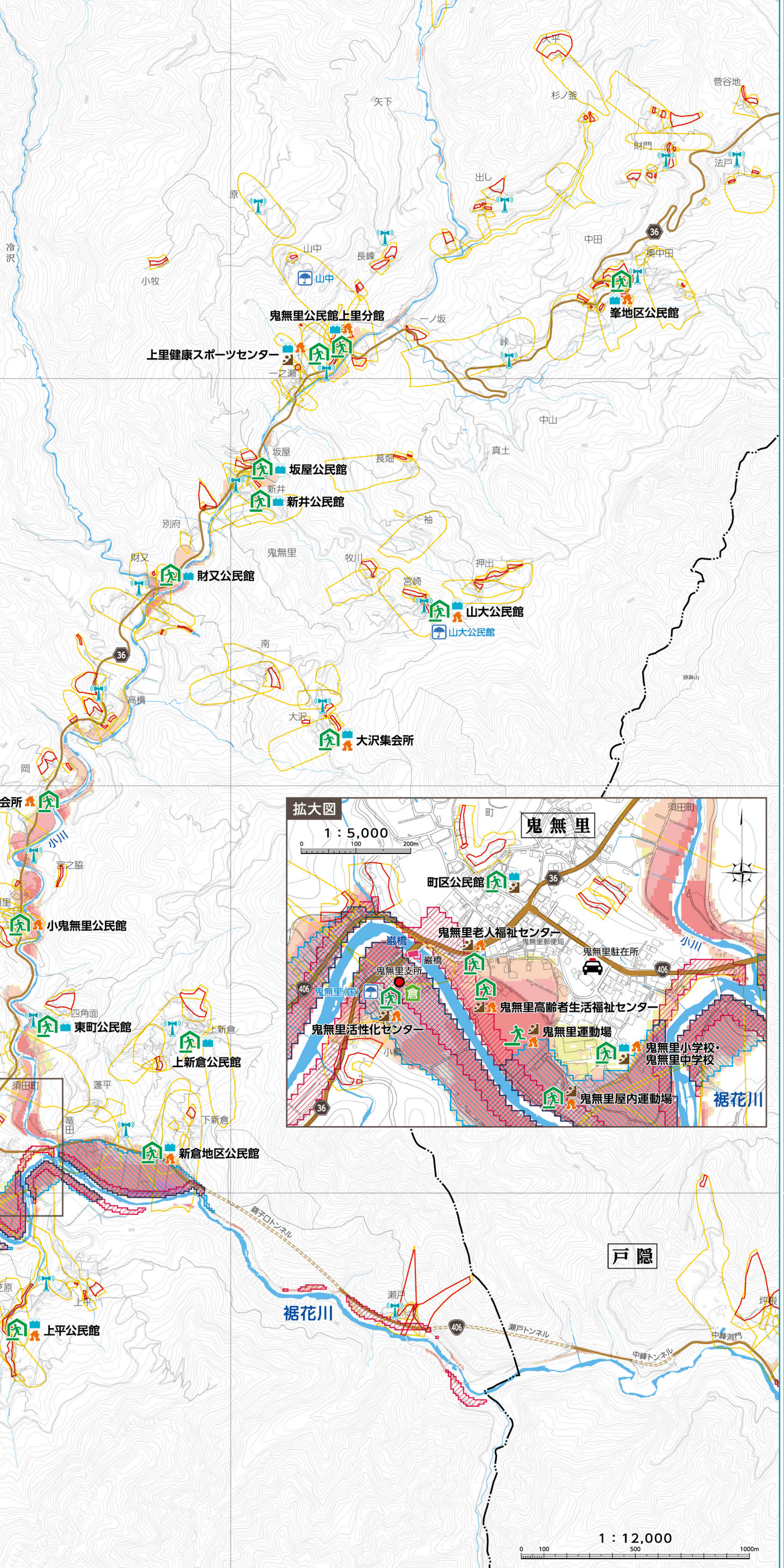
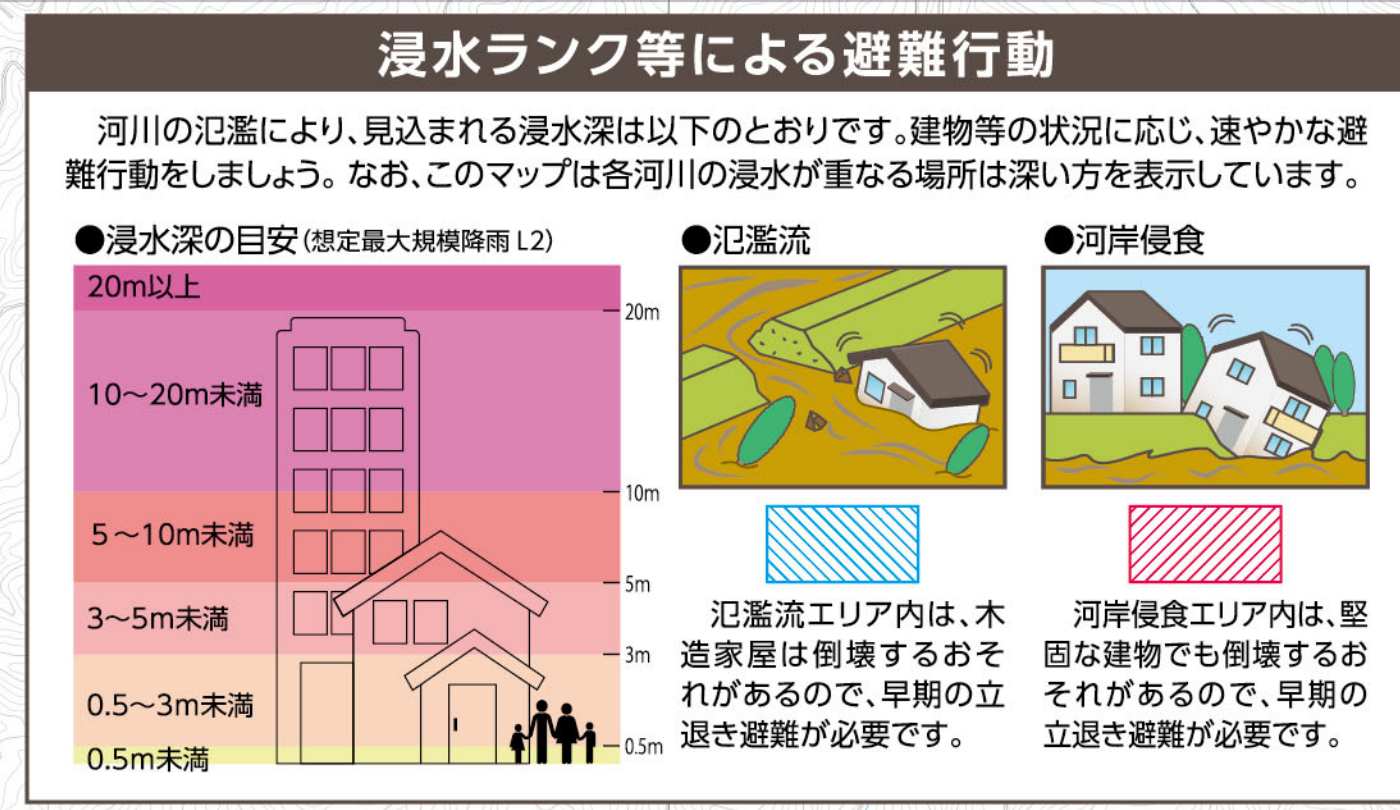
長野市洪水ハザードマップ 鬼無里



避難場所一覧

避難所には条件付きのものもありますので、詳しくはホームページをご覧ください。▶

指定緊急避難場所 (★は指定避難所も兼ねます。)	避難可能な災害			地図位置	指定緊急避難場所 (★は指定避難所も兼ねます。)	避難可能な災害			地図位置
	洪水	土砂災害	地震			洪水	土砂災害	地震	
山大公民館 ★	○	×	○	D2	松原公民館 ★	○	○	×	C3
大沢集会所 ★	○	×	○	D2	東京公民館 ★	○	○	×	B3
峯地区公民館 ★	○	×	○	D1	鬼無里公民館両京分館 ★	×	○	○	B3
鬼無里公民館上里分館 ★	○	×	○	D1	鬼無里運動場 ★	×	○	○	拡大図
上里健康スポーツセンター ★	○	○	○	D1	鬼無里屋内運動場 ★	×	○	○	拡大図
坂屋公民館 ★	○	×	×	D2	上平公民館 ★	○	×	○	C4
新井公民館 ★	○	×	×	D2	鬼無里活性化センター ★	×	○	○	拡大図
財又公民館 ★	○	×	×	C2	中区第一公民館 ★	○	×	○	C4
美里集会所 ★	×	×	○	C3	中区第二公民館 ★	○	×	×	C4
小鬼無里公民館 ★	×	×	○	C3	中区活性化センター ★	○	×	○	C4
新倉地区公民館 ★	○	2階	×	C3	祖山集会場 ★	○	×	○	C4
上新倉公民館 ★	○	×	×	C3	共栄公民館 ★	○	○	×	B3
町区公民館 ★	○	○	×	拡大図	裾花第一公民館 ★	×	○	○	A2
東町公民館 ★	○	×	×	C3	裾花第二公民館 ★	×	×	○	B1
鬼無里老人福祉センター ★	×	○	○	拡大図	西京公民館 ★	×	○	○	B3
鬼無里高齢者生活福祉センター ★	×	○	○	拡大図	両京健康スポーツセンター ★	×	×	○	B3
鬼無里小学校・鬼無里中学校 ★	○	2階	○	拡大図	田之頭公民館 ★	○	×	○	A3



凡例

	土砂災害警戒区域※		病院
	土砂災害特別警戒区域※		応急救護所
	氾濫流による家屋倒壊等氾濫想定区域		水位計 / 水位観測所 / 雨量観測所
	河岸侵食による家屋倒壊等氾濫想定区域		ライブカメラ
	鉄道 (JR / 私鉄)		防災備蓄倉庫 / 水防倉庫
	国道 / 県道		防災行政無線
	市町村界		アンダーパス
	行政区境界		主な排水機場
	警察署・交番・駐在所		おおよそ100年に1回程度起こる降雨による洪水の浸水想定区域 (千曲川・裾花川の氾濫合わせ) 前接降雨: 流域の2日間の総降雨量 186mm
	消防署・分署		
	市役所 / 支所 (連絡所)		

避難場所等マーク 凡例

	指定緊急避難場所		洪水災害
	指定緊急避難場所兼避難所		土砂災害
	上記マークの横に下記のマークがついている場所は各災害の時、避難可能です。		地震災害
	洪水災害		
	土砂災害		
	地震災害		