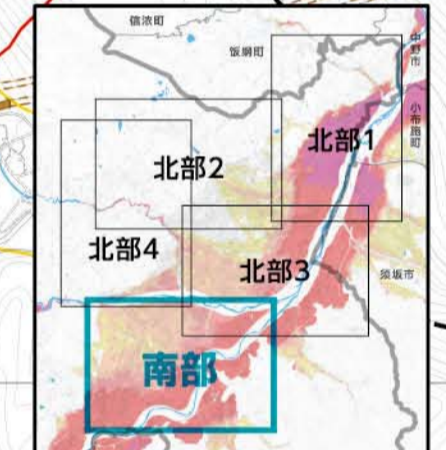
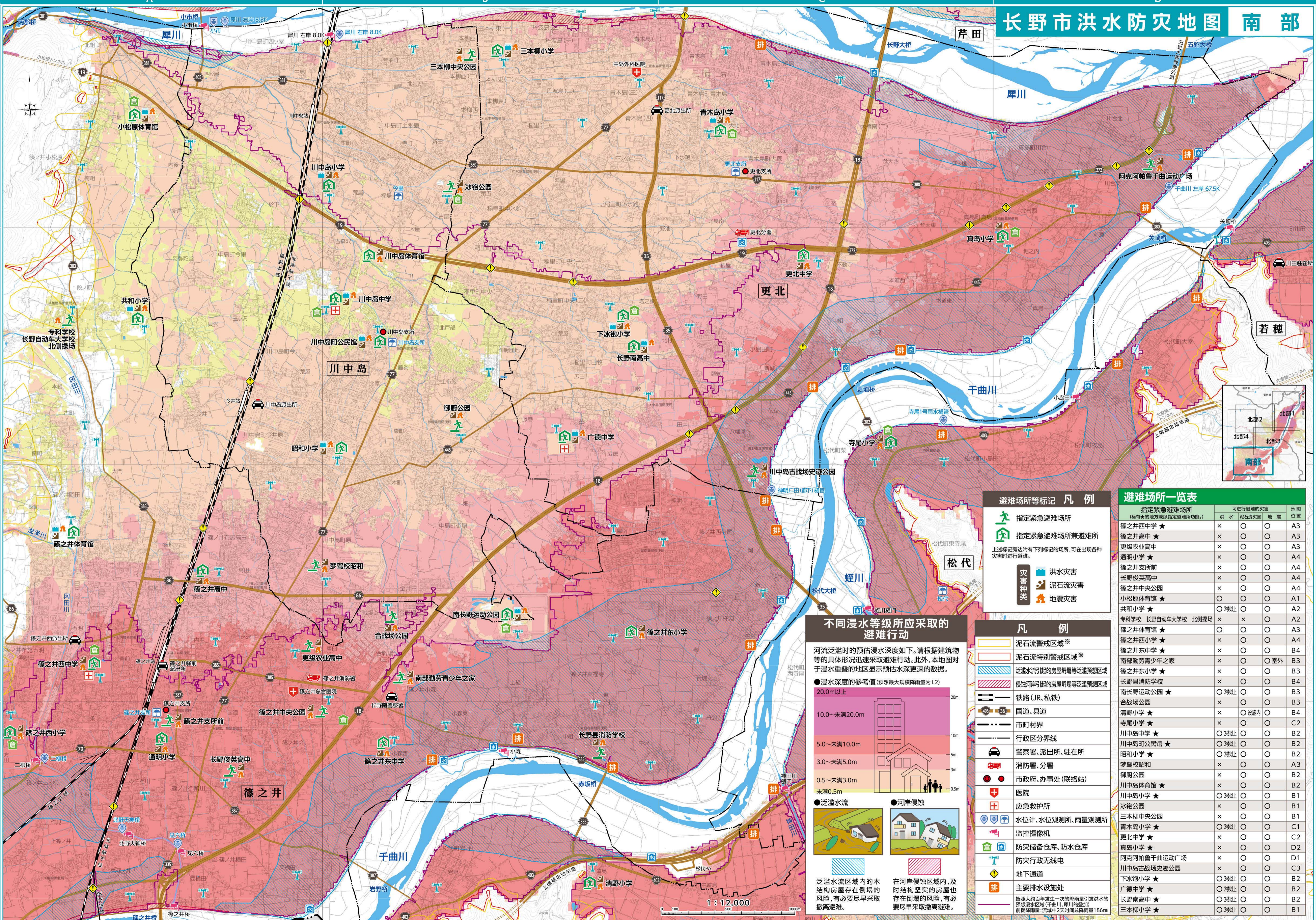


长野市洪水防灾地图 南部



避难场所等标记 凡例

指定紧急避难场所
指定紧急避难场所兼避难所
上述标记旁边附有如下标记的场所,可在出现各种灾害时进行避难。

灾害种类
洪水灾害
泥石流灾害
地震灾害

避难场所一览表

指定紧急避难场所 (标有★的地方兼指定避难所功能。)	可进行避难的灾害			地图位置
	洪水	泥石流灾害	地震	
篠之井西中学 ★	×	○	○	A3
篠之井高中 ★	×	○	○	A3
更级农业高中	×	○	○	A3
通明小学 ★	×	○	○	A4
篠之井支所前	×	○	○	A4
长野俊英高中	×	○	○	A4
篠之井中央公园	×	○	○	A4
小松原体育馆 ★	○	○	○	A1
共和小学 ★	○	○	○	A2
专科学校 长野自动车大学校 北侧操场	×	×	○	A2
篠之井体育馆 ★	○	○	○	A3
篠之井西小学 ★	×	○	○	A4
篠之井东小学 ★	×	○	○	B4
南部勤劳青少年之家	×	○	○	B3
篠之井东小学 ★	×	○	○	B3
长野县消防学校	×	○	○	B4
南长野运动公园 ★	○	○	○	B3
合战场公园	×	○	○	B3
清野小学 ★	×	○	○	B4
寺尾小学 ★	×	○	○	C2
川中岛中学 ★	○	○	○	B2
川中岛町公民馆 ★	○	○	○	B2
昭和小学 ★	○	○	○	B2
梦驾校昭和	○	○	○	A3
御厨公园	×	○	○	B2
川中岛体育馆 ★	×	○	○	B2
川中岛小学 ★	○	○	○	B1
冰袍公园	×	○	○	B1
三本柳中央公园	×	○	○	B1
青木岛小学 ★	○	○	○	C1
更北小学 ★	×	○	○	C2
真岛小学 ★	×	○	○	D2
阿克阿帕鲁千曲运动广场	×	○	○	D1
川中岛古战场史迹公园	×	○	○	C3
下水馆小学 ★	○	○	○	B2
广德中学 ★	○	○	○	B2
长野南高中 ★	○	○	○	B2
三本柳小学 ★	○	○	○	B1

不同浸水等级所应采取的避难行动

河流泛滥时的预估浸水深度如下。请根据建筑物等的具体情况迅速采取避难行动。此外,本地图对于浸水重叠的地区显示预估水深更深的数值。

● 浸水深度的参考值(预估最大规模降雨量为L2)

- 20.0m以上
- 10.0~未满20.0m
- 5.0~未满10.0m
- 3.0~未满5.0m
- 0.5~未满3.0m
- 未满0.5m

● 泛滥水流 ● 河岸侵蚀

泛滥水流区域内的木结构房屋存在倒塌的风险,有必要尽早采取撤离避难。

在河岸侵蚀区域内,及时结构坚实的房屋也存在倒塌的风险,有必要尽早采取撤离避难。

凡例

- 泥石流警戒区域
- 泥石流特别警戒区域
- 泛滥水流引起的房屋坍塌等泛滥预测区域
- 慢地河岸引起的房屋坍塌等泛滥预测区域
- 铁路(JR、私铁)
- 国道、县道
- 市町村界
- 行政区分界线
- 警察署、派出所、驻在所
- 消防署、分署
- 市政府、办事处(联络站)
- 医院
- 应急救护所
- 水位计、水位观测所、雨量观测所
- 监控摄像机
- 防灾储备仓库、防水仓库
- 防灾行政无线电
- 地下通道
- 主要排水设施处

按照大约百年发生一次的降雨量引发洪水的预估浸水区域(千曲川、犀川的叠加)前提降雨量:流域中2天时间总降雨量186mm