

長野市洪水ハザードマップ 七二会

凡例

	土砂災害警戒区域※
	土砂災害特別警戒区域※
	氾濫流による家屋倒壊等氾濫想定区域
	河岸侵食による家屋倒壊等氾濫想定区域
	鉄道 (JR / 私鉄)
	国道 / 県道
	市町村界
	行政区境界
	警察署・交番・駐在所
	消防署・分署
	市役所 / 支所 (連絡所)
	病院
	応急救護所
	水位計 / 水位観測所 / 雨量観測所
	ライブカメラ
	防災備蓄倉庫 / 水防倉庫
	防災行政無線
	アンダーパス
	主な排水機場

避難場所等マーク凡例

	指定緊急避難場所
	指定緊急避難場所兼避難所

上記マークの横に下記マークのついている場所は各災害の時、避難可能です。

	洪水災害
	土砂災害
	地震災害

浸水ランク等による避難行動

河川の氾濫により、見込まれる浸水深は以下のとおりです。建物等の状況に応じ、速やかな避難行動をしましょう。なお、このマップは各河川の浸水が重なる場所は深い方を表示しています。

●浸水深の目安 (想定最大規模降雨 L2)

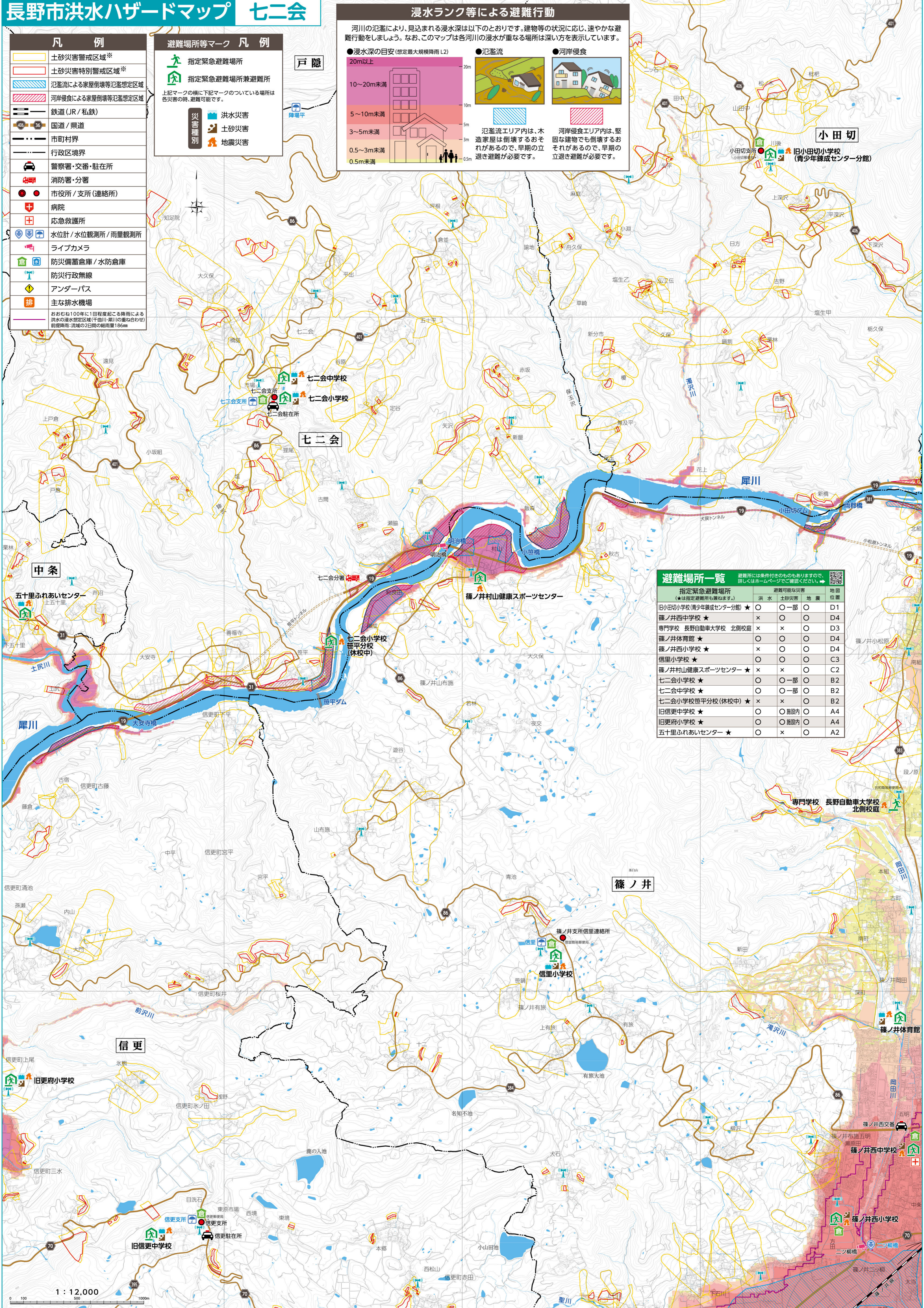
20m以上	
10~20m未満	
5~10m未満	
3~5m未満	
0.5~3m未満	
0.5m未満	

●氾濫流

●河岸侵食

氾濫流エリア内は、木造家屋は倒壊するおそれがあるので、早期の立退き避難が必要です。

河岸侵食エリア内は、堅固な建物でも倒壊するおそれがあるので、早期の立退き避難が必要です。



避難場所一覧

避難所には条件付きのものもありますので、詳しくはホームページでご確認ください。

指定緊急避難場所 (★は指定避難所も兼ねます。)	洪水	土砂災害	地震	地図位置
旧小田切小学校 (青少年醸成センター分館) ★	○	○一部	○	D1
篠ノ井西中学校 ★	×	○	○	D4
専門学校 長野自動車大学校 北側校庭	×	×	○	D3
篠ノ井体育館 ★	○	○	○	D4
篠ノ井小学校 ★	×	○	○	D4
信里小学校 ★	○	○	○	C3
篠ノ井山健康スポーツセンター ★	×	×	○	C2
七二会小学校 ★	○	○一部	○	B2
七二会中学校 ★	○	○一部	○	B2
七二会小学校笹平分校 (休校中) ★	×	×	○	B2
旧信更中学校 ★	○	○施設内	○	A4
旧更府小学校 ★	○	○施設内	○	A4
五十里ふれあいセンター ★	○	×	○	A2