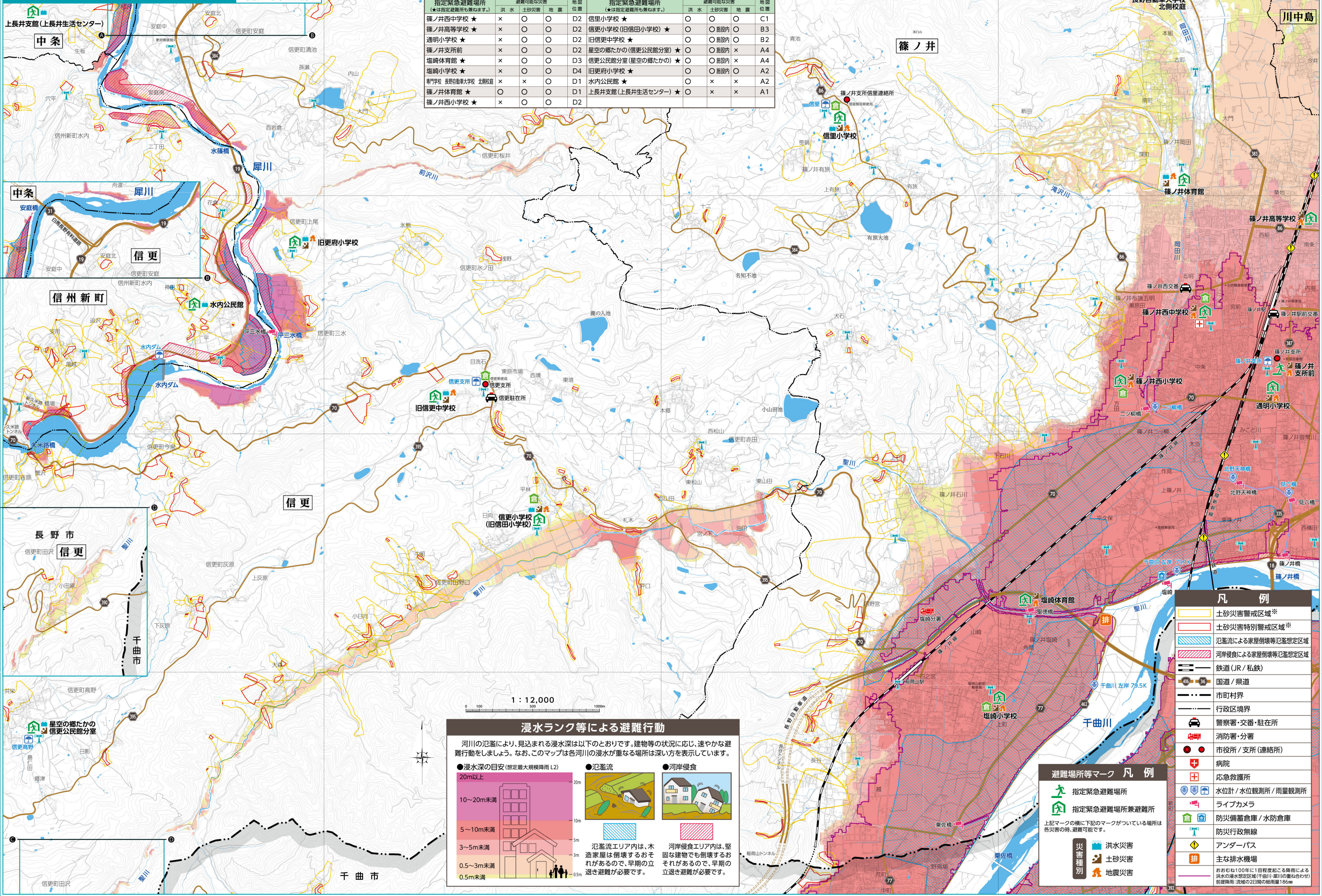


長野市洪水ハザードマップ 信更・篠ノ井西部

避難場所一覧

避難所には条件付のものもありますので、詳しくはホームページでご確認ください。

指定緊急避難場所 *(は指定避難所も兼ねます。)	避難可能な災害			地図 位置	指定緊急避難場所 *(は指定避難所も兼ねます。)	避難可能な災害			地図 位置
	洪水	土砂災害	地震			洪水	土砂災害	地震	
篠ノ井西中学校 ★	×	○	○	D2	信里小学校 ★	○	○	○	C1
篠ノ井高等学校 ★	×	○	○	D2	信更小学校(旧信田小学校) ★	○	○	○	B3
透明小学校 ★	×	○	○	D2	旧信更中学校 ★	○	○	○	B2
篠ノ井支所前	×	○	○	D2	星空の郷たかの(信更公民館分室) ★	○	○	×	A4
塩崎体育館 ★	×	○	○	D3	信更公民館分室(星空の郷たかの) ★	○	○	×	A4
塩崎小学校 ★	×	○	○	D4	旧更府小学校 ★	○	○	○	A2
専門学校 長野自動車大学校 北側校庭	×	×	○	D1	水内公民館 ★	○	×	×	A2
篠ノ井体育館 ★	○	○	○	D1	上長井支館(上長井生活センター) ★	○	×	×	A1
篠ノ井西小学校 ★	×	○	○	D2					



浸水ランク等による避難行動

河川の氾濫により、見込まれる浸水深は以下のとおりです。建物等の状況に応じ、速やかな避難行動をしましょう。なお、このマップは各河川の浸水が重なる場所は深い方を表示しています。

浸水深の目安(想定最大規模降雨 L2)	避難行動
20m以上	● 氾濫流: 氾濫流エリア内は、木造家屋は倒壊するおそれがあるので、早期の立退き避難が必要です。
10~20m未満	● 河岸侵食: 河岸侵食エリア内は、堅固な建物でも倒壊するおそれがあるので、早期の立退き避難が必要です。
5~10m未満	
3~5m未満	
0.5~3m未満	
0.5m未満	

凡例

- 土砂災害警戒区域※
- 土砂災害特別警戒区域※
- 氾濫流による家屋倒壊等氾濫想定区域
- 河岸侵食による家屋倒壊等氾濫想定区域
- 鉄道(JR/私鉄)
- 国道/県道
- 市町村界
- 行政区境界
- 警察署・交番・駐在所
- 消防署・分署
- 市役所/支所(連絡所)
- 病院
- 応急救護所
- 水位計/水位観測所/雨量観測所
- ライブカメラ
- 防災備蓄倉庫/水防倉庫
- 防災行政無線
- アンダーパス
- 主な排水機場

避難場所等マーク 凡例

- 指定緊急避難場所
- 指定緊急避難場所兼避難所

上記マークの横に下記のマークがついている場所は各災害の時、避難可能です。

- 災害種別: 洪水災害, 土砂災害, 地震災害

おむね100年に1回程度起こる降雨による洪水の浸水想定区域(千曲川・犀川)の重ね合わせの前提降雨: 流域の2日間の総降雨166mm