

長野市洪水ハザードマップ 信州新町

凡例

	土砂災害警戒区域※
	土砂災害特別警戒区域※
	氾濫流による家屋倒壊等氾濫想定区域
	河岸侵食による家屋倒壊等氾濫想定区域
	鉄道 (JR / 私鉄)
	国道 / 県道
	市町村界
	行政区境界
	警察署・交番・駐在所
	消防署・分署
	市役所 / 支所 (連絡所)
	病院
	応急救護所
	水位計 / 水位観測所 / 雨量観測所
	ライブカメラ
	防災備蓄倉庫 / 水防倉庫
	防災行政無線
	アンダーパス
	主な排水機場

おおよそ100年に1回程度起こる降雨による洪水の浸水想定区域(干曲川・崖川の重ね合わせ)
前提降雨:流域の2日間の総雨量186mm

浸水ランク等による避難行動

河川の氾濫により、見込まれる浸水深は以下のとおりです。建物等の状況に応じ、速やかな避難行動をしましょう。なお、このマップは各河川の浸水が重なる場所は深い方を表示しています。

浸水深の目安 (想定最大規模降雨 L2)	避難行動
20m以上	● 氾濫流
10~20m未満	● 河岸侵食
5~10m未満	
3~5m未満	
0.5~3m未満	
0.5m未満	

● 氾濫流: 氾濫流エリア内は、木造家屋は倒壊するおそれがあるので、早期の立退き避難が必要です。

● 河岸侵食: 河岸侵食エリア内は、堅固な建物でも倒壊するおそれがあるので、早期の立退き避難が必要です。

避難場所等マーク 凡例

	指定緊急避難場所
	指定緊急避難場所兼避難所

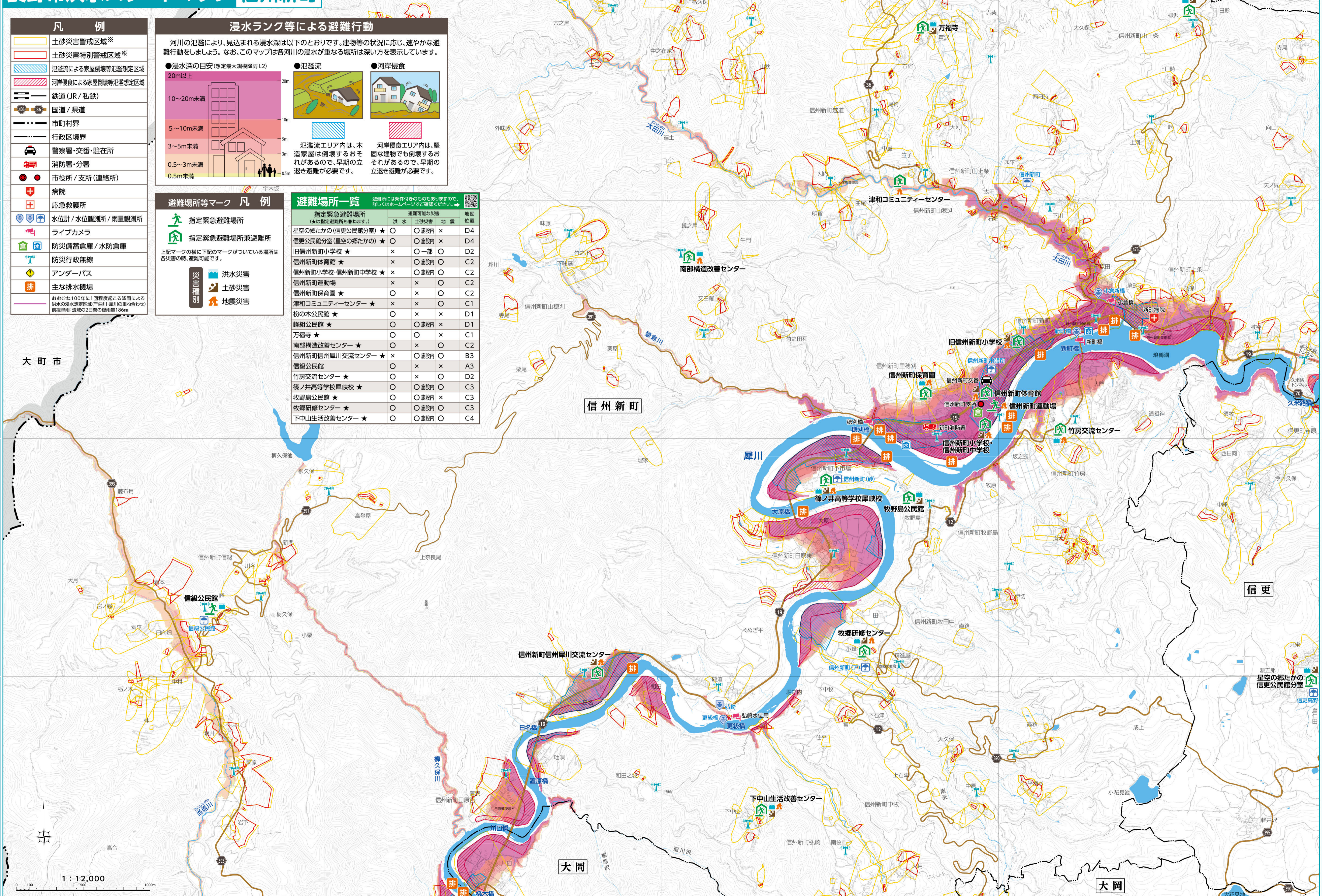
上記マークの横に下記のマークがついている場所は各災害の時に、避難可能です。

災害種別	マーク
洪水災害	
土砂災害	
地震災害	

避難場所一覧

避難所には条件付きのものもありますので、詳しくはホームページでご確認ください。

指定緊急避難場所 (※は指定避難場所も兼ねます。)	洪水	土砂災害	地震	地図位置
星空の郷たかの(信更公民館分室)★	○	○施設内	×	D4
信更公民館分室(星空の郷たかの)★	○	○施設内	×	D4
旧信州新町小学校★	×	○一部	○	D2
信州新町体育館★	×	○施設内	○	C2
信州新町小学校・信州新町中学校★	×	○施設内	○	C2
信州新町運動場★	×	×	○	C2
信州新町保育園★	○	×	○	C2
津和コミュニティセンター★	×	×	○	C1
粉の木公民館★	○	×	×	D1
峰組公民館★	○	○施設内	×	D1
万福寺★	○	○	×	C1
南部構造改善センター★	○	×	○	C2
信州新町信州川交流センター★	×	○施設内	○	B3
信級公民館	○	×	×	A3
竹房交流センター★	○	×	○	D2
篠ノ井高等学校犀峽校★	○	○施設内	○	C3
牧野島公民館★	○	○施設内	×	C3
牧郷研修センター★	○	○施設内	○	C3
下中山生活改善センター★	○	○施設内	○	C4



1:12,000
0 100 500 1000m