

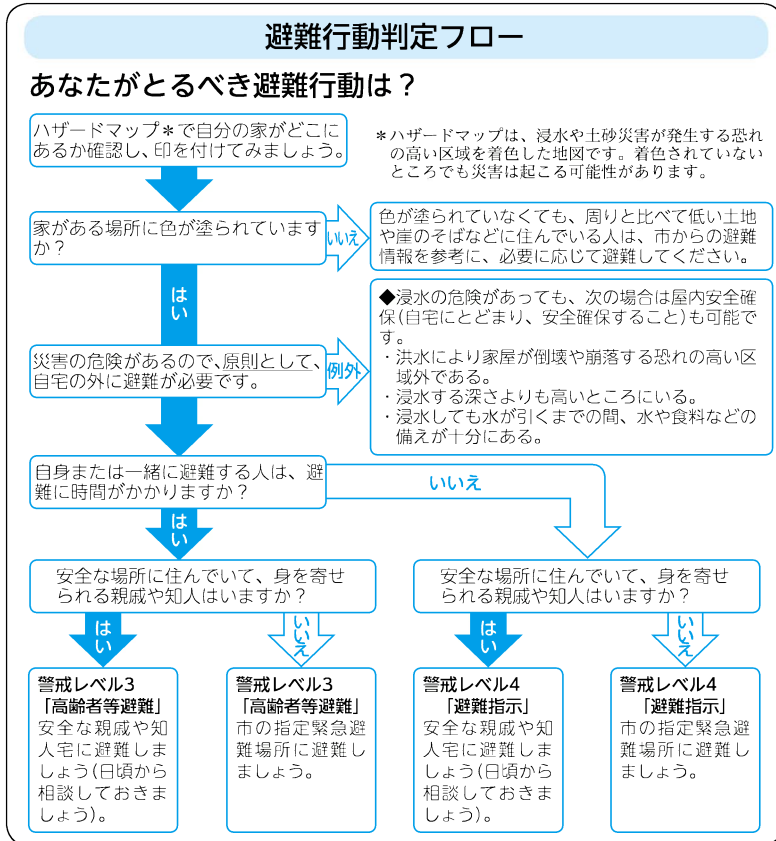
「わが家の避難行動確認シート」を作成しましょう

右ページ

災害発生に備え、日頃から自宅などのリスクを確認し、準備しておくことが大切です。家族などで話し合い、右ページの確認シートを作成し、自宅の見やすい場所へ貼るなどして、災害に備えましょう。

以下の手順でシートを作成しましょう

平時に
確認



STEP 1

①避難する必要があるか？

川の氾濫は「洪水ハザードマップ」、崖崩れや土石流などは「土砂災害ハザードマップ」を確認します(*ハザードマップは、市ホームページへ掲載しているほか、危機管理防災課、各支所で配布しています)。

STEP 2

②避難のタイミング(いつ逃げる?)

左の避難行動判定フローで確認します。

③どこへ避難する？

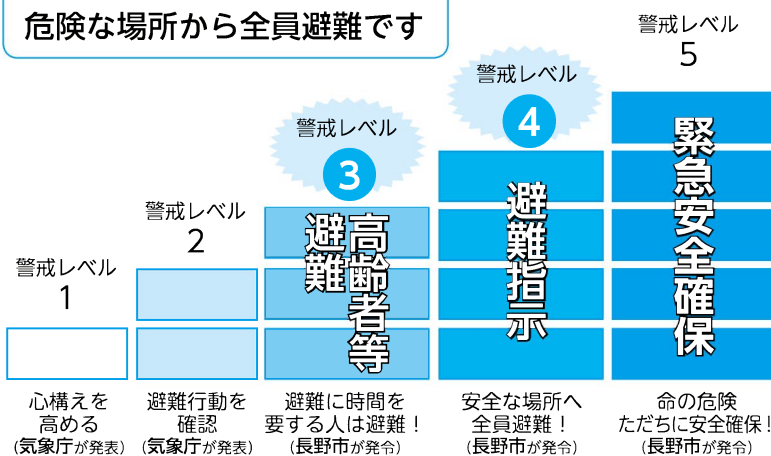
指定避難場所はハザードマップで確認します。災害の種別により避難できない避難場所があることに注意してください。

STEP 3

頼りになる人の緊急連絡先や、避難する時に持ち出すものを記入して完成です。

避難情報のポイント

警戒レベル4 = 避難指示で
危険な場所から全員避難です



⚠ 避難先は、小・中学校や体育館だけではありません。自宅の2階、親戚や知人宅、ホテル・旅館、車内などの安全な場所で待機することなどが考えられます。新型コロナウイルス感染症の感染リスクを減らすため、分散避難も検討してください。詳しくは、市ホームページをご覧ください。

⚠ 警戒レベル3は、高齢者のためだけの情報ではありません。障害のある人やその支援者も含まれます。

⚠ 警戒レベル5は、すでに災害が発生・切迫している状態です。

【お知らせ】地区別防災カルテを更新しました。

洪水ハザードマップと土砂災害ハザードマップを重ねた地図や、避難場所などの地図もご覧いただけます。



問危機管理防災課

☎224-5006 FAX224-5109

✉kikibousai@city.nagano.lg.jp