

工事番号																(様式－１)	
部長		課長		主幹		課長補佐		係長		調査		設計					
令和 6 年度 雨水出水浸水想定区域図策定に係る浸水シミュレーション業務委託 閲覧設計書																	
長野市内一円																	
設 計 大 要									施 工 方 法				委 託				
浸水シミュレーション 一式									施 工 期 間				日 間				
									起工予定年月日				令和 年 月 日				
									竣工予定年月日				令和 7 年 11 月 6 日				
									契約保証方法								

総括情報表

頁0-0002

適用単価地区 実施設計単価表等の適用日	53 1 4 北信（1） 06.11.27		
	当 世 代		前 世 代
設計委託区分 消費税率（%） 発注区分 電子成果品作成費区分	01 設計・解析(技術経費無) 10 % 41 一般(建設コンサルタント) 02 その他設計業務		
	これらの諸経費等の条件については、原則変更協議の対象とはなりませんのでご理解願います。		

＊ ＊ 設計業務費 ＊ ＊

頁0-0003

費目・工種・施工名称など	数	量	単	位	単	価	金	額	備	考
＊ ＊ 設計業務費 ＊ ＊										
河川調査										
河川計画				式						
内水解析				式						
基礎調査				式						
	3.3		業務						科目	第0001号表
排水区のモデル化 電子化されたデータ無し モデル化最小管径600mm程度	2.1		業務						科目	第0002号表
キャリブレーション	4.9		業務						科目	第0003号表
シミュレーション	1.4		業務						科目	第0004号表
提出書類の確認	3.3		業務						科目	第0005号表

＊ ＊設計業務費＊ ＊

頁0-0004

費目・工種・施工名称など	数	量	単	位	単	価	金	額	備	考
協議										
	1			業務						
有識者意見聴取									科目	第0006号表
	3			回						
＊ ＊直接人件費等＊ ＊									科目	第0007号表
＊ ＊旅費交通費＊ ＊										
旅費交通費（土木設計業務） 直接人件費(円)×旅費交通費率0.63%									施工	第0-0017号表
	1			式						
＊ ＊電子成果品作成費＊ ＊ その他設計業務										
＊ ＊直接経費＊ ＊										
＊ ＊直接原価＊ ＊										
＊ ＊その他原価＊ ＊										

＊ ＊ 設計業務費 ＊ ＊

頁0-0005

費目・工種・施工名称など		数	量	単	位	単	価	金	額	備	考
＊ ＊ 設計業務原価 ＊ ＊											
＊ ＊ 一般管理費等 ＊ ＊											
＊ ＊ 設計業務価格計 ＊ ＊											
＊ ＊ 消費税等相当額計 ＊ ＊											
＊ ＊ 設計業務費計 ＊ ＊											

施 工 名 称 な ど		数 量	単 位	単 価	金 額	備 考
資料収集						
		1	式			施工 第0 -0001号表
現地調査						
		1	式			施工 第0 -0002号表
まとめと照査（基礎調査）						
		1	式			施工 第0 -0003号表
*** 単位当り ***						
		1	業務			

排水区のモデル化

科目内訳表

科目 第0002号表

頁0-0007

電子化されたデータ無し

モデル化最小管径600mm程度

1

業務

施 工 名 称 な ど	数 量	単 位	単 価	金 額	備 考
準備作業（排水区モデル化）					
	1	式			施工 第0 -0004号表
数値データ化（排水区モデル化）					
	1	式			施工 第0 -0005号表
数値データ調整入力（排水区モデル化）					
	1	式			施工 第0 -0006号表
まとめと照査（排水区モデル化）					
	1	式			施工 第0 -0007号表
*** 単位当り ***					
	1	業務			

施 工 名 称 な ど		数 量	単 位	単 価	金 額	備 考
キャリブレーション用データの入力						
		1	式			施工 第0 -0008号表
キャリブレーション						
		1	式			施工 第0 -0009号表
キャリブレーション結果の整理						
		1	式			施工 第0 -0010号表
まとめと照査（キャリブレーション）						
		1	式			施工 第0 -0011号表
*** 単位当り ***						
		1	業務			

科目内訳表

施 工 名 称 な ど		数 量	単 位	単 価	金 額	備 考
現有施設的能力評価						
		1	式			施工 第0 -0012号表
まとめと照査（シミュレーション）						
		1	式			施工 第0 -0013号表
*** 単位当り ***						
		1	業務			

科目内訳表

科目 第0005号表

施 工 名 称 な ど		数	量	単 位	単 価	金 額	備 考
提出図書の作成							
		1		式			施工 第0 -0014号表
*** 単位当り ***							
		1		業務			

科目内訳表

頁0-0011

業務

[illegible]

長野市

科目内訳表

科目 第0007号表

施 工 名 称 な ど		数 量	単 位	単 価	金 額	備 考
有識者意見聴取						
		1	回			施工 第0 -0016号表
*** 単位当り ***						
		1	回			

施 工 内 訳 表

名 称 ・ 規 格 な ど	数 量	単 位	単 価	金 額	備 考
技師（A） 外業	1.5	人			
技師（B） 外業	3.5	人			
技師（C） 外業	3.5	人			
技術員 外業	2.5	人			
諸雑費	1	式			
*** 単位当り ***	1	式			

現地調査

施 工 内 訳 表

施工 第0 -0002号表

頁0-0014

1 式 当り

名 称 ・ 規 格 な ど	数 量	単 位	単 価	金 額	備 考
主任技師 外業	0.5	人			
技師（A） 外業	1	人			
技師（B） 外業	1.5	人			
技師（C） 外業	1	人			
技術員 外業	0.5	人			
諸雑費	1	式			
*** 単位当り ***	1	式			

施 工 内 訳 表

まとめと照査（基礎調査）

施工 第0 -0003号表
1 式 当り
頁0-0015

名 称 ・ 規 格 な ど	数 量	単 位	単 価	金 額	備 考
理事・技師長 内業	0.5	人			
主任技師 内業	0.5	人			
技師（A） 内業	1	人			
技師（B） 内業	0.5	人			
諸雑費	1	式			
*** 単位当り ***	1	式			

施 工 内 訳 表

頁0-0016

準備作業（排水区モデル化）

施工 第0 -0004号表

1 式 当り

名 称 ・ 規 格 な ど	数 量	単 位	単 価	金 額	備 考
技師（A） 内業	1	人			
技師（B） 内業	1	人			
技師（C） 内業	1	人			
諸雑費	1	式			
*** 単位当り ***	1	式			

施 工 内 訳 表

数値データ化（排水区モデル化）

施工 第0 -0005号表

頁0-0017

1 式 当り

名 称 ・ 規 格 な ど	数 量	単 位	単 価	金 額	備 考
主任技師 内業	1	人			
技師（A） 内業	3.5	人			
技師（B） 内業	6	人			
技師（C） 内業	8	人			
技術員 内業	5	人			
諸雑費	1	式			
*** 単位当り ***	1	式			

施 工 内 訳 表

数値データ調整入力（排水区モデル化）

施工 第0 -0006号表

頁0-0018

1 式 当り

名 称 ・ 規 格 な ど	数 量	単 位	単 価	金 額	備 考
主任技師 内業	1	人			
技師（A） 内業	2.5	人			
技師（B） 内業	3.5	人			
技師（C） 内業	4.5	人			
技術員 内業	2	人			
諸雑費	1	式			
*** 単位当り ***	1	式			

施 工 内 訳 表

名 称 ・ 規 格 な ど	数 量	単 位	単 価	金 額	備 考
理事・技師長 内業	0.5	人			
主任技師 内業	1	人			
技師（A） 内業	1	人			
技師（B） 内業	0.5	人			
諸雑費	1	式			
*** 単位当り ***	1	式			

施 工 内 訳 表

キャリブレーション用データの入力

施工 第0 -0008号表
1 式 当り
頁0-0020

名 称 ・ 規 格 な ど	数 量	単 位	単 価	金 額	備 考
技師（A） 内業	0.5	人			
技師（B） 内業	1	人			
技師（C） 内業	1	人			
技術員 内業	0.5	人			
諸雑費	1	式			
*** 単位当り ***	1	式			

施 工 内 訳 表

頁0-0021

キャリブレーション

施工 第0 -0009号表

1 式 当り

名 称 ・ 規 格 な ど	数 量	単 位	単 価	金 額	備 考
主任技師 内業	1	人			
技師（A） 内業	2	人			
技師（B） 内業	2	人			
技師（C） 内業	1	人			
技術員 内業	1	人			
諸雑費	1	式			
*** 単位当り ***	1	式			

施 工 内 訳 表

名 称 ・ 規 格 な ど	数 量	単 位	単 価	金 額	備 考
主任技師 内業	0.5	人			
技師（A） 内業	1	人			
技師（B） 内業	1.5	人			
技師（C） 内業	1	人			
技術員 内業	1	人			
諸雑費	1	式			
*** 単位当り ***	1	式			

施 工 内 訳 表

まとめと照査（キャリブレーション）

施工 第0 -0011号表

頁0-0023

1 式 当り

名 称 ・ 規 格 な ど	数 量	単 位	単 価	金 額	備 考
理事・技師長 内業	0.5	人			
主任技師 内業	0.5	人			
技師（A） 内業	0.5	人			
技師（B） 内業	0.5	人			
諸雑費	1	式			
*** 単位当り ***	1	式			

施 工 内 訳 表

現有施設の能力評価

施工 第0 -0012号表

頁0-0024

1 式 当り

名 称 ・ 規 格 な ど	数 量	単 位	単 価	金 額	備 考
主任技師 内業	1	人			
技師（A） 内業	1.5	人			
技師（B） 内業	1.5	人			
技師（C） 内業	1	人			
技術員 内業	0.5	人			
諸雑費	1	式			
*** 単位当り ***	1	式			

施 工 内 訳 表

まとめと照査（シミュレーション）

施工 第0 -0013号表

頁0-0025

1 式 当り

名 称 ・ 規 格 な ど	数 量	単 位	単 価	金 額	備 考
理事・技師長 内業	0.5	人			
主任技師 内業	1	人			
技師（A） 内業	1	人			
諸雑費	1	式			
*** 単位当り ***	1	式			

施 工 内 訳 表

頁0-0026

提出図書の作成

施工 第0 -0014号表

1 式 当り

名 称 ・ 規 格 な ど	数 量	単 位	単 価	金 額	備 考
理事・技師長 内業	0.5	人			
主任技師 内業	1.5	人			
技師（A） 内業	3.5	人			
技師（B） 内業	4.5	人			
技師（C） 内業	3.0	人			
技術員 内業	1.5	人			
諸雑費	1	式			
*** 単位当り ***	1	式			

協議

施 工 内 訳 表

施工 第0 -0015号表

頁0-0027

1 式 当り

名 称 ・ 規 格 な ど	数 量	単 位	単 価	金 額	備 考
理事・技師長 外業	0.5	人			
主任技師 外業	2	人			
技師（A） 外業	5	人			
技師（B） 外業	3	人			
諸雑費	1	式			
*** 単位当り ***	1	式			

施 工 内 訳 表

頁0-0028

有識者意見聴取

施工 第0 -0016号表

1 回 当り

名 称 ・ 規 格 な ど	数 量	単 位	単 価	金 額	備 考
主任技師 外業	1	人			
技師（A） 外業	1	人			
諸雑費	1	式			
*** 単位当り ***	1	回			

直接人件費(円)×旅費交通費率0.63%

1 式 当り

[illegible]

数量計算書

業務名：雨水出水浸水想定区域図策定に係る浸水シミュレーション業務委託

場所：長野市内一円

業務名	作業項目	計 算 式	設計値	単位
解析業務				
	基礎調査	標準歩掛1式×対象面積による補正係数3.3	3.3	業務
	排水区のモデル化	標準歩掛1式×対象面積による補正係数3.3×(想定補正係数0.65※1)	2.1	業務
	キャリブレーション	標準歩掛1式×降雨数による補正係数4.9	4.9	業務
	シミュレーション	標準歩掛1式×対象面積による補正係数2.7×0.5※2	1.4	業務
	提出書類の確認	標準歩掛1式×対象面積による補正係数3.3	3.3	業務
	協議		1	業務
	有識者意見聴取	特記仕様書 3-(1)-③ 参照	3	回
	※1 想定補正係数の根拠計算書 参照 ※2 特記仕様書 2作業の内容(4)-⑤ 参照			
直接経費				
	旅費交通費	設計業務等標準積算基準書による	1	式
	電子成果品作成費	土木設計業務等の電子納品要領による	1	式
	なお、当数量計算書における標準歩掛とは「流出解析モデル利活用マニュアル」の積算資料(案)に基づいている。			

詳細シミュレーション対象面積の算出(ha) および補正係数の算出

排水区名	計画排水区域
駅南	208.2
南部	213.3
宮川	126.3
北八幡	1.7
古牧	
大豆島	371.4
中央第一	
中央第二	
獅々沢	95.7
北部	162.8
鐘誂	95.7
安茂里	442.3
茂菅	
東部・合計	1,717.400

13

排水区名	計画排水区域
大豆島	52
古牧	
北八幡	120.3
鐘誂	20.8
朝陽	302.7
柳原	69.7
古里	148.9
長沼	181.1
浅川	182.6
若槻	76.7
若槻東条	125.2
上野	
駒沢	231.5
三才	143
田子	
綿内（公共）	205.4
綿内（特環）	0.506
川田（特環）	249.3
大室（特環）	28.7
牧島（特環）	27.5
寺尾（特環）	34.2
下流・公共計	1,859.900
下流・特環計	340.206
計	2,200.106

21

↓過去に実施済み部分の除外

(84.1-32.1)

(358.5-356.8)

全城

全城

全城

(158.8-63.1)

全城

全城

全城

(17.9-0.3-15.794-1.3)

(275.8-16.7-1.7-6.1-2)

排水区名	計画排水区域
豊野	31.4
西町	11.6
北石	2
油沢川	19.4
三念沢	8.4
神代町	45.8
浅川第1	12.2
浅川第2	2.2
浅川第3	6.4
浅川第4	12.4
浅川右岸	35.7
島居川右岸	10.2
島居川左岸第1	1.8
島居川左岸第2	33.8
島居川左岸第3	5
豊野・公共計	238.300
公共合計	2,098.200
特環合計	340.206
合計	2,438.406

15

排水区名	計画排水区域
更北北部	283.5
更北南部	407.1
砂田	111.3
小島田	203.6
稲里	359.1
神明広田	243.2
篠ノ井西寺尾	66.3
杵渕	43.7
東福寺	81
川中島東部	156.9
川中島	462.1
篠ノ井中央	398.4
篠ノ井西部	131.5
岡田	41.3
塩崎東部	60.7
二ツ柳	111.3
塩崎西部	170.3
黒川	6
寺尾	7.2
豊栄	
松代東条	92.9
松代	308.7
松代西寺尾	20.6
清野	51.6
岩野	23.1
上流・計	3,841.400

25

全城

(118.5-5.6-12.5-7.5)

(312.4-3.7)

処理区名	対象区域面積	A	B	対象区域のモデル化管路延長 (A-B)
		対象区域の管路延長 (施設平面図上の二重マル及び一重マル管渠延長)	対象区域のモデル化済管路延長	
東部	213.3	18,413.0	6,570.0	11,843.0
下流	960.3	76,101.9	8,520.0	67,581.9
上流	1,478.7	85,298.3	47,510.0	37,788.3
合計	2,652.3	179,813.2	62,600.0	117,213.2

：地形的に浸水の可能性が低いと思われるため一部分もしくは全城除外

：過去に実施済み部分の除外（内径600mm以上の管きょモデル化済）

：詳細シミュレーション対象区域（13箇所）

対象面積、および降雨数による補正係数の算出

対象面積 X (ha) 2,652.3

	補正係数	算出式
基礎調査	3.3	$(X/300)^{0.55}$
排水区のモデル化	3.3	$(X/300)^{0.55}$
キャリブレーション	4.9	$1.067 L n (X) + 1.000$ $X = 39$ (節所数13×降雨数3)
シミュレーション	2.7	$(X/300)^{0.46}$
提出図書の作成	3.3	$(X/300)^{0.55}$

想定補正係数の根拠計算書（※1）

対象区域面積	2,652.3	ha
対象区域管路延長	179,813.2	m
1ha当り延長	67.8	m/ha

（比較対象として参考値）

本業務においては、この値を標準歩掛100%作業量とする。

今回対象管渠延長	117,213.2	m
1ha当り延長	44.2	m/ha

表1参照

44.2/67.8=	0.652
------------	-------

よって想定される作業量は標準歩掛の65%相当とする。

下流処理区

排水区の名称	主要な管渠(幹線) の延長	公共	特環	備考
	C			
大豆島排水区	2,110			a
古牧排水区	2,750			
北八幡排水区	1,910			
鐘鑄排水区	620			
朝陽排水区	11,050			
柳原排水区	920			
古里排水区	4,770			
長沼排水区	6,190			b
浅川排水区	2,710			
若槻排水区	1,900			
若槻東条排水区	2,260			
上野排水区	700			
駒沢排水区	4,970			c
三才排水区	3,860			
綿内排水区	2,790			
豊野排水区	1,580			
西町排水区	140			
神代町排水区	700			
浅川右岸排水区	140			
鳥居川左岸第2排水区	20			
牧島排水区	1,270			
寺尾排水区	1,930			
公共合計	52,090			
特環合計	3,200			
合計	55,290			

第4表の2

1. 公共下水道事業

管渠調書（雨水）					
排水区の名称	主要な管渠の内法寸法 (単位：ミリメートル)		延長 (単位：メートル)		
			公共	特環	
大豆島排水区	✓	900×900	840		1
長沼排水区	✓	900×800	30		2
	✓	900×1,000	420		3
	✓	1,000×900	190		4
	✓	800×800	150		5
駒沢排水区	✓	900×1,000	120		6
	✓	900×1,100	210		7
	■	800×700	360		8
	■	800×800	340		9
	■	900×800	660		10
	■	900×900	1,160		11
	■	1,000×900	270		12

(※対象区域であって、この表に表示のない区域には断面1000*1000未満管渠はありません)

上記延長計	主要な管渠のうち、断面1000*1000未満管渠(未モデル化)	4,750	A	1～12
	主要な管渠(施設平面図上の二重マル管渠)	13,270	B	a～c
	主要な管渠のうち、断面1000*1000以上管渠(簡易simにてモデル化済)	8,520	B-A	

長野市公共下水道(上流処理区)事業計画書 第4表の2 管渠調書(雨水)より

上流処理区

排水区の名称	主要な管渠(幹線) の延長	備考
	C	
更北北部排水区	10,320	
更北南部排水区	11,810	a
砂田排水区	3,340	
稲里排水区	13,560	b
神明広田排水区	9,170	c
篠ノ井西寺尾排水区	2,280	
東福寺排水区	3,140	
川中島東部排水区	4,510	
川中島排水区	14,830	d
篠ノ井中央排水区	11,180	
篠ノ井西部排水区	4,770	
塩崎東部排水区	820	
塩崎西部排水区	1,890	
寺尾排水区	1,370	
松代東条排水区	1,540	
松代排水区	12,230	
合計	106,760	
計画書表示合計		

第4表の2

管渠調書（雨水）				
排水区の名称	主要な管渠の内法寸法 (単位：ミリメートル)	延長 (単位：メートル)		
更北南部排水区	■ 1,000×900	380		1
稲里排水区	✓ 1,000×800	20		2
	✓ 1,000×900	740		3
	■ 1,100×900	260		4
神明広田排水区	✓ 900×900	190		5
	✓ 1,000×900	200		6
川中島排水区	ρ 700	70		7

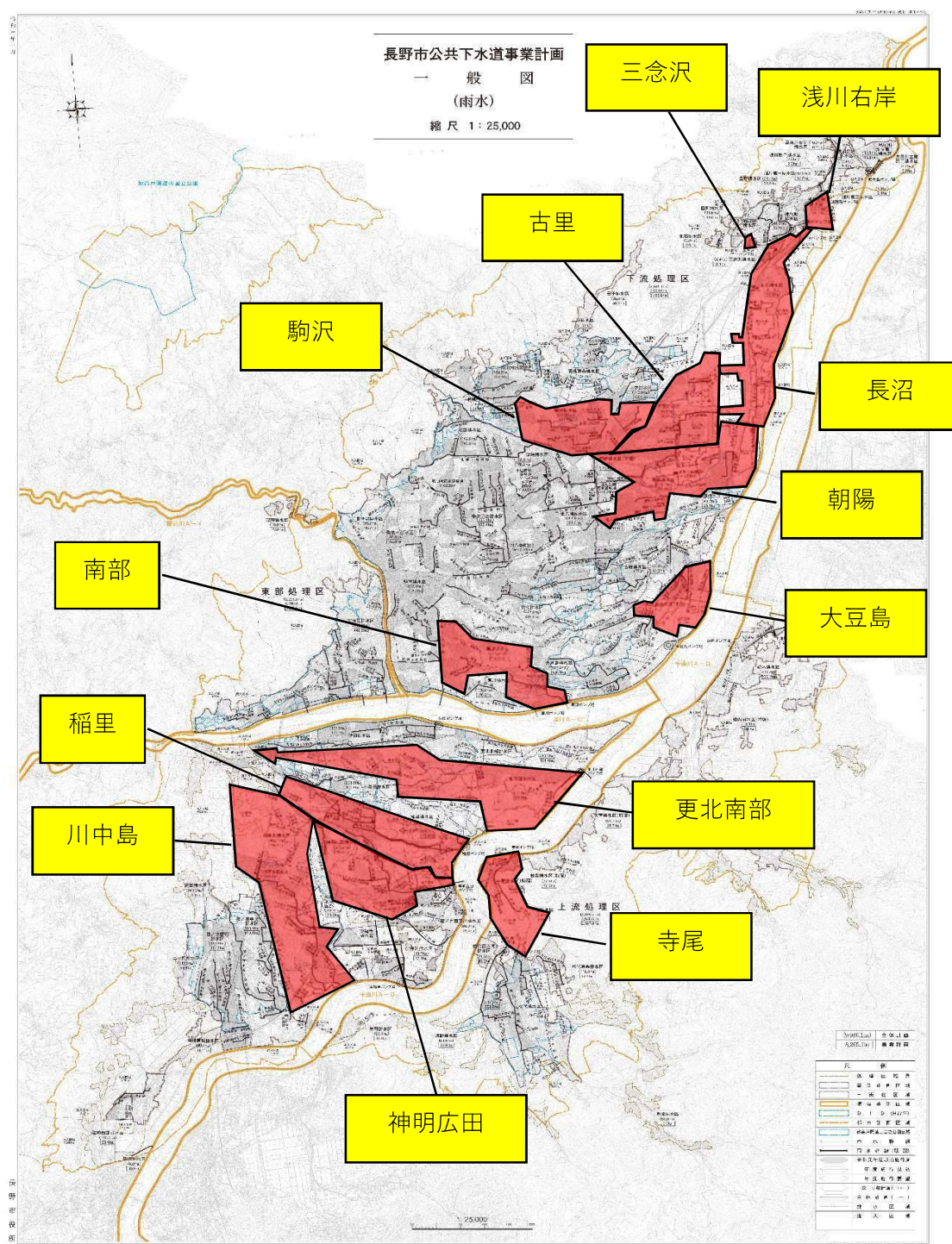
(※対象区域であって、この表に表示のない区域には断面1000*1000未満管渠はありません)

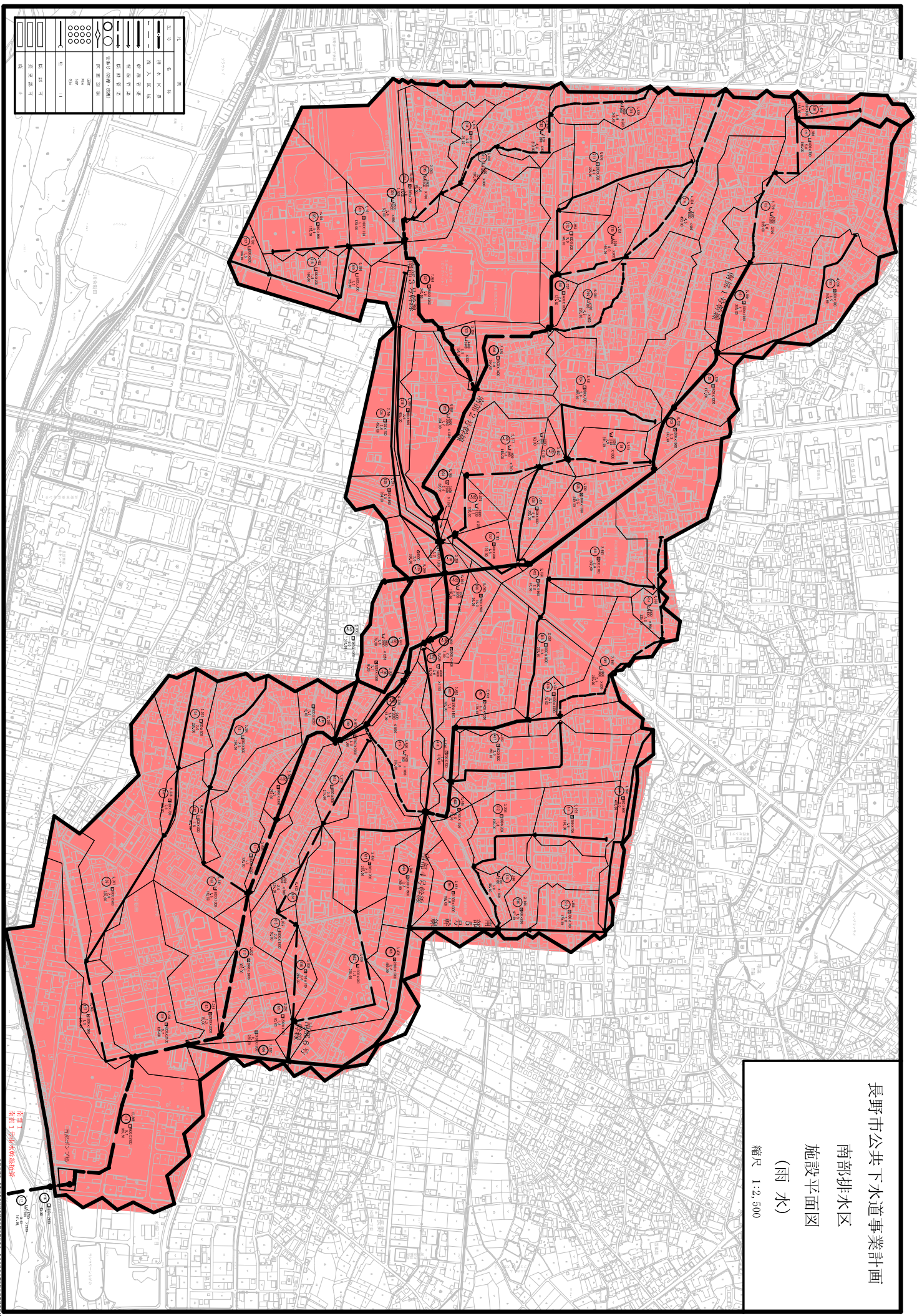
上記延長計	主要な管渠のうち、断面 1000*1000未満管渠(未モデル化)	1,860	A	1~7
	主要な管渠(施設平面図上の二重マル管渠)	49,370	B	a~d
	主要な管渠のうち、断面1000*1000以上管渠 (簡易simにてモデル化済)	47,510	B-A	

東部処理区

排水区の名称	幹線の延長
	C
獅ヶ沢排水区	2,210
北部排水区	6,390
鐘鑄排水区	4,040
中央第一排水区	4,400
中央第二排水区	14,350
駅南排水区	7,370
南部排水区	6,570
宮川排水区	4,740
北八幡排水区	11,760
古牧排水区	19,720
大豆島排水区	14,620
安茂里排水区	13,210
合計	109,380
計画書表示合計	

(東部処理区)	主要な管渠のうち、断面 1000*1000未満管渠(未モデル化)	0	A	
	主要な管渠(施設平面図上の二重マル管渠)	6,570	B	
	主要な管渠のうち、断面1000*1000以上 管渠(簡易simにてモデル化済)	6,570	B-A	





この場合は、長期優良住宅の認定を受けて公開の売行の2、300分の1割増しで基本売値のDM（承認番号：15第第205号）を算出したものである。

長野市公共下水道事業計画
大豆島排水区(二)
施設平面図
(雨水)

縮尺 1:2,500

記号	名称
[Red Shaded Area]	排水区域界
[Thick Black Line]	流入区境
[Thin Black Line]	誘導管境
[Dashed Line]	比較管境
[Circle with Dot]	雨水貯留池
[Circle with Cross]	雨水貯留池(汚濁・鉄屑)
[Double Circle]	区経測線
[Small Circle]	井筒
[Square]	窰
[Triangle]	樋口
[Star]	標高
[Hatched Area]	敷設地
[Cross-hatched Area]	安土郡可
[Stippled Area]	町界

縮尺 1:2,500

凡 例		
记号	名 称	
	湖 水 区 界	
	深 入 区 域	
	经 路 管 线	
	比 较 管 线	
	断 路 停 车	
	管 节 号 (井 筒 、 隧 洞)	
	注 射 孔	
	正 确	
	不 对	
	未 定	
	疑 问	
	叫 口	
	测 量 可	
	变 更 站 可	
	修 止	

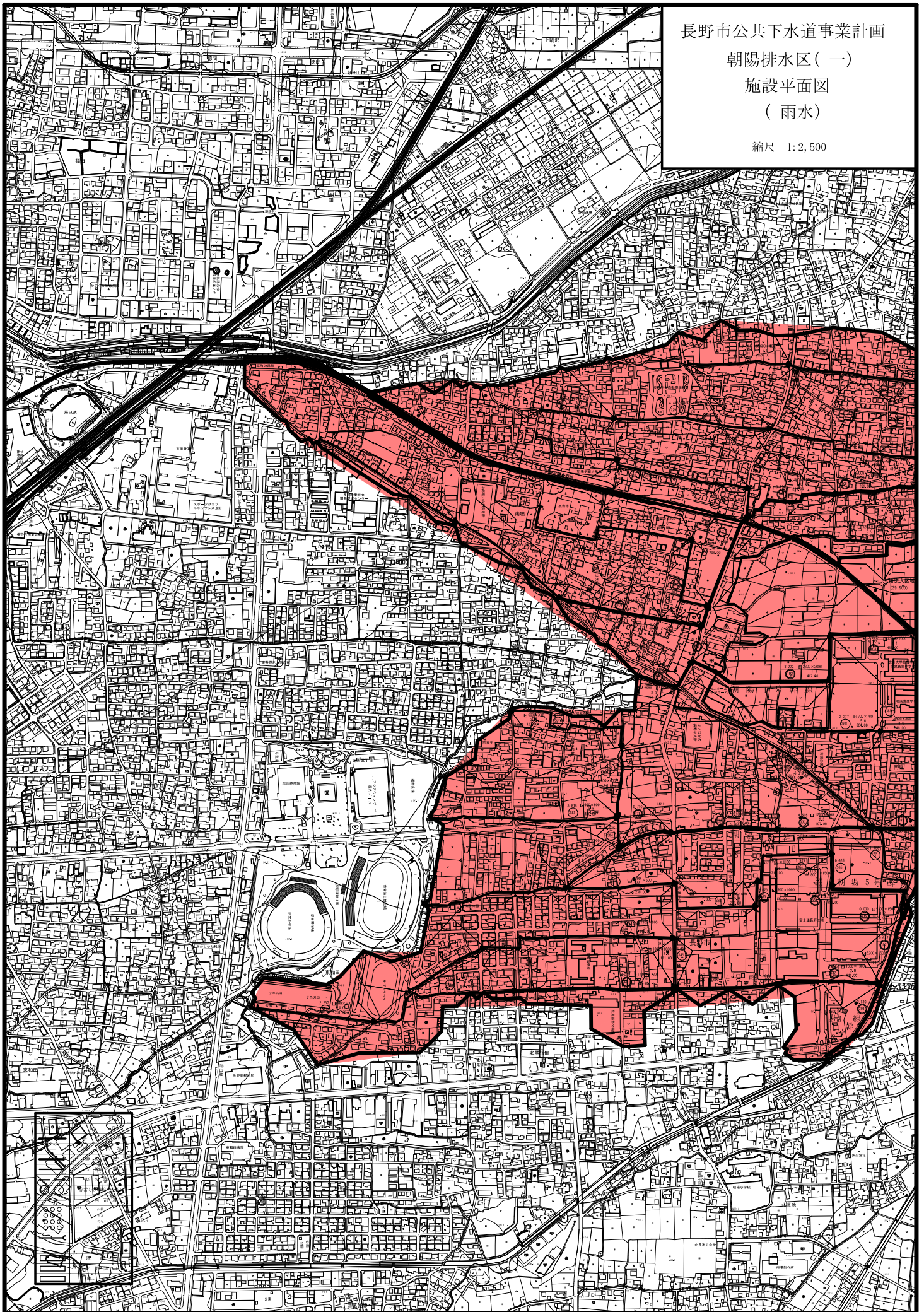
長野市公共下水道事業計画

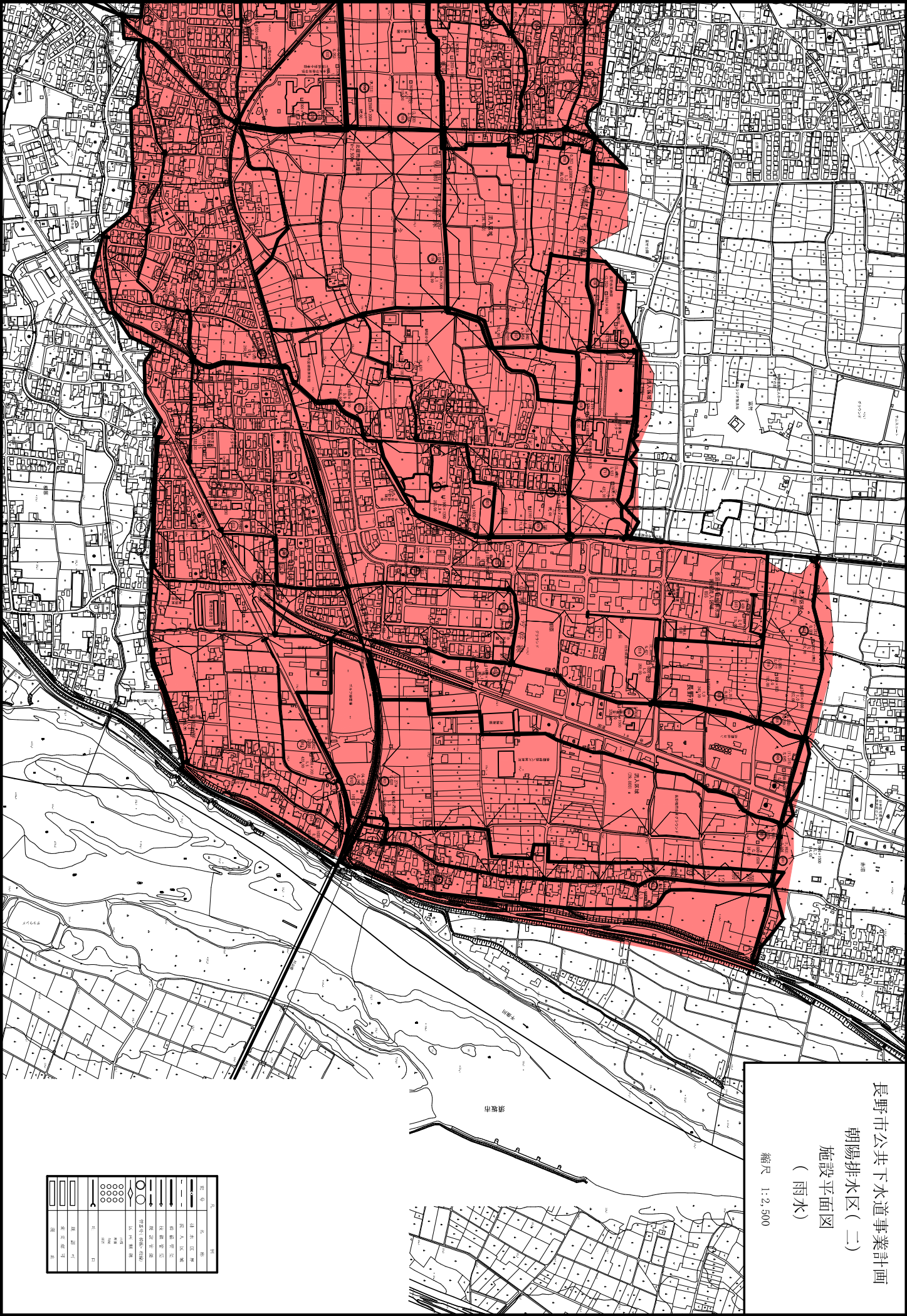
朝陽排水区(一)

施設平面図

(雨水)

縮尺 1:2,500





長野市公共下水道事業計画
朝陽排水区(二)
施設平面図
(雨水)

縮尺 1:2,500

記号	説明
—	延長 50m
—	延長 100m
—	延長 150m
—	延長 200m
—	延長 250m
—	延長 300m
—	延長 350m
—	延長 400m
—	延長 450m
—	延長 500m
—	延長 550m
—	延長 600m
—	延長 650m
—	延長 700m
—	延長 750m
—	延長 800m
—	延長 850m
—	延長 900m
—	延長 950m
—	延長 1000m
—	延長 1050m
—	延長 1100m
—	延長 1150m
—	延長 1200m
—	延長 1250m
—	延長 1300m
—	延長 1350m
—	延長 1400m
—	延長 1450m
—	延長 1500m
—	延長 1550m
—	延長 1600m
—	延長 1650m
—	延長 1700m
—	延長 1750m
—	延長 1800m
—	延長 1850m
—	延長 1900m
—	延長 1950m
—	延長 2000m
—	延長 2050m
—	延長 2100m
—	延長 2150m
—	延長 2200m
—	延長 2250m
—	延長 2300m
—	延長 2350m
—	延長 2400m
—	延長 2450m
—	延長 2500m
—	延長 2550m
—	延長 2600m
—	延長 2650m
—	延長 2700m
—	延長 2750m
—	延長 2800m
—	延長 2850m
—	延長 2900m
—	延長 2950m
—	延長 3000m
—	延長 3050m
—	延長 3100m
—	延長 3150m
—	延長 3200m
—	延長 3250m
—	延長 3300m
—	延長 3350m
—	延長 3400m
—	延長 3450m
—	延長 3500m
—	延長 3550m
—	延長 3600m
—	延長 3650m
—	延長 3700m
—	延長 3750m
—	延長 3800m
—	延長 3850m
—	延長 3900m
—	延長 3950m
—	延長 4000m
—	延長 4050m
—	延長 4100m
—	延長 4150m
—	延長 4200m
—	延長 4250m
—	延長 4300m
—	延長 4350m
—	延長 4400m
—	延長 4450m
—	延長 4500m
—	延長 4550m
—	延長 4600m
—	延長 4650m
—	延長 4700m
—	延長 4750m
—	延長 4800m
—	延長 4850m
—	延長 4900m
—	延長 4950m
—	延長 5000m
—	延長 5050m
—	延長 5100m
—	延長 5150m
—	延長 5200m
—	延長 5250m
—	延長 5300m
—	延長 5350m
—	延長 5400m
—	延長 5450m
—	延長 5500m
—	延長 5550m
—	延長 5600m
—	延長 5650m
—	延長 5700m
—	延長 5750m
—	延長 5800m
—	延長 5850m
—	延長 5900m
—	延長 5950m
—	延長 6000m
—	延長 6050m
—	延長 6100m
—	延長 6150m
—	延長 6200m
—	延長 6250m
—	延長 6300m
—	延長 6350m
—	延長 6400m
—	延長 6450m
—	延長 6500m
—	延長 6550m
—	延長 6600m
—	延長 6650m
—	延長 6700m
—	延長 6750m
—	延長 6800m
—	延長 6850m
—	延長 6900m
—	延長 6950m
—	延長 7000m
—	延長 7050m
—	延長 7100m
—	延長 7150m
—	延長 7200m
—	延長 7250m
—	延長 7300m
—	延長 7350m
—	延長 7400m
—	延長 7450m
—	延長 7500m
—	延長 7550m
—	延長 7600m
—	延長 7650m
—	延長 7700m
—	延長 7750m
—	延長 7800m
—	延長 7850m
—	延長 7900m
—	延長 7950m
—	延長 8000m
—	延長 8050m
—	延長 8100m
—	延長 8150m
—	延長 8200m
—	延長 8250m
—	延長 8300m
—	延長 8350m
—	延長 8400m
—	延長 8450m
—	延長 8500m
—	延長 8550m
—	延長 8600m
—	延長 8650m
—	延長 8700m
—	延長 8750m
—	延長 8800m
—	延長 8850m
—	延長 8900m
—	延長 8950m
—	延長 9000m
—	延長 9050m
—	延長 9100m
—	延長 9150m
—	延長 9200m
—	延長 9250m
—	延長 9300m
—	延長 9350m
—	延長 9400m
—	延長 9450m
—	延長 9500m
—	延長 9550m
—	延長 9600m
—	延長 9650m
—	延長 9700m
—	延長 9750m
—	延長 9800m
—	延長 9850m
—	延長 9900m
—	延長 9950m
—	延長 10000m

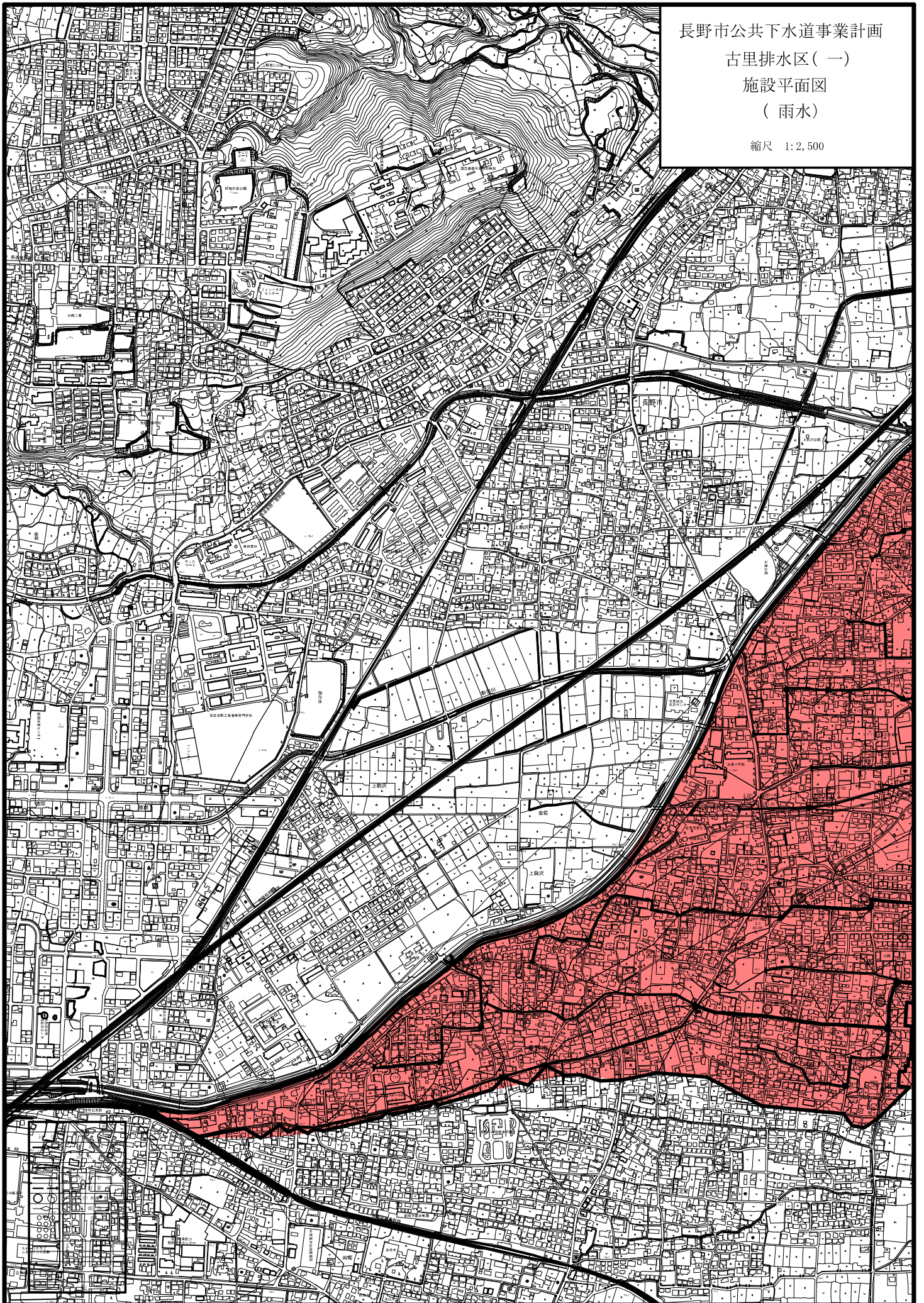
長野市公共下水道事業計画

古里排水区(一)

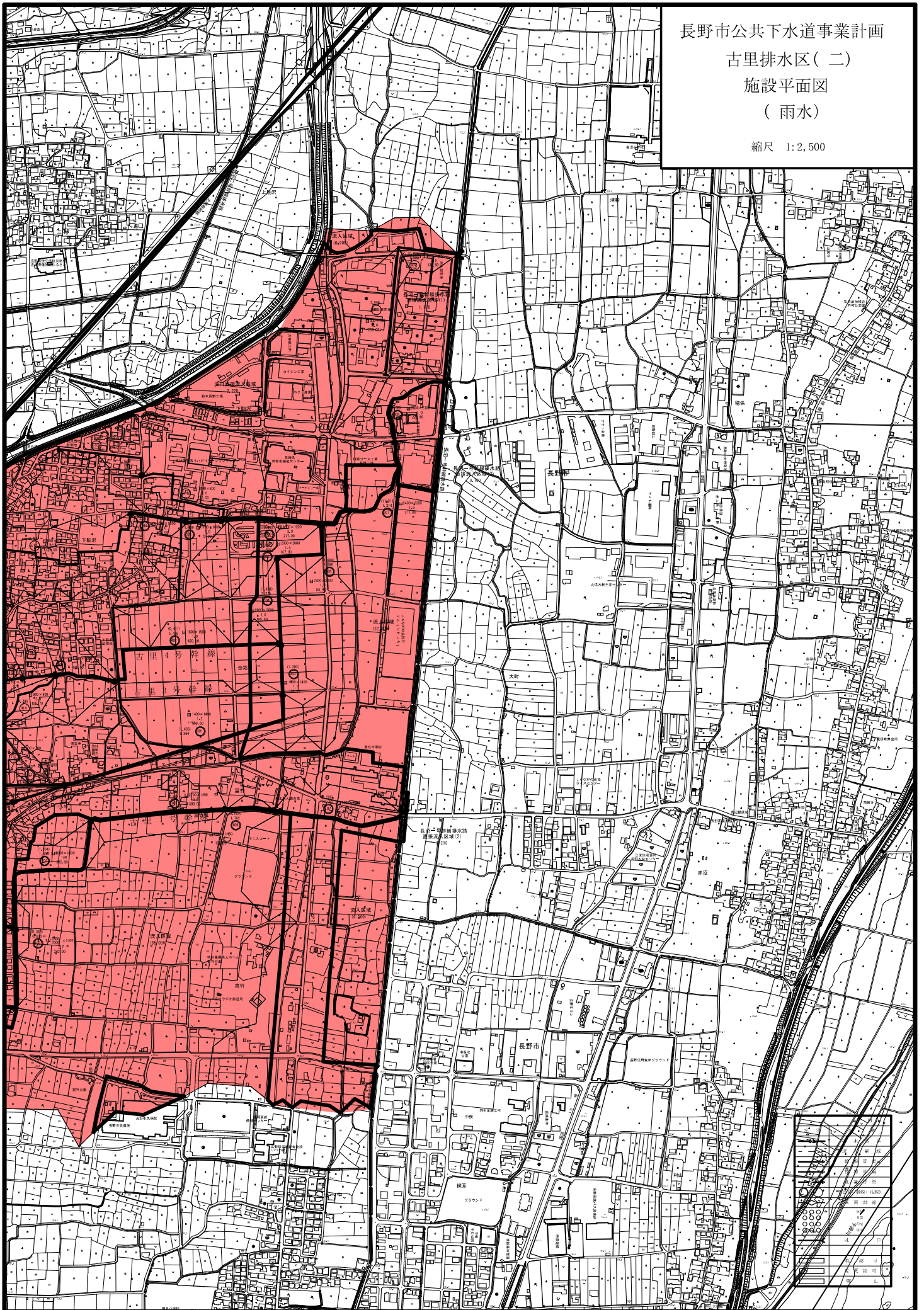
施設平面図

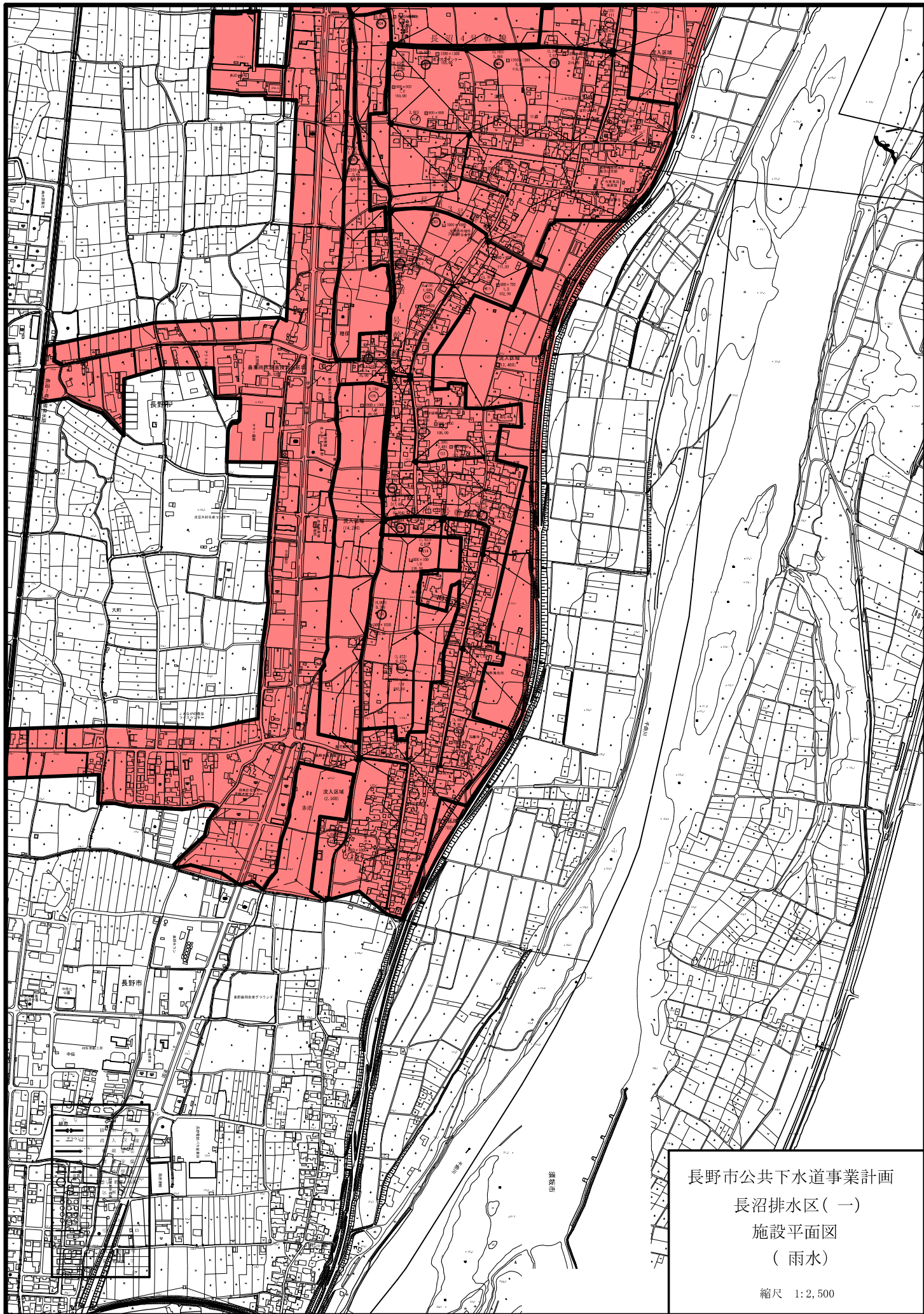
(雨水)

縮尺 1:2,500



縮尺 1:2,500



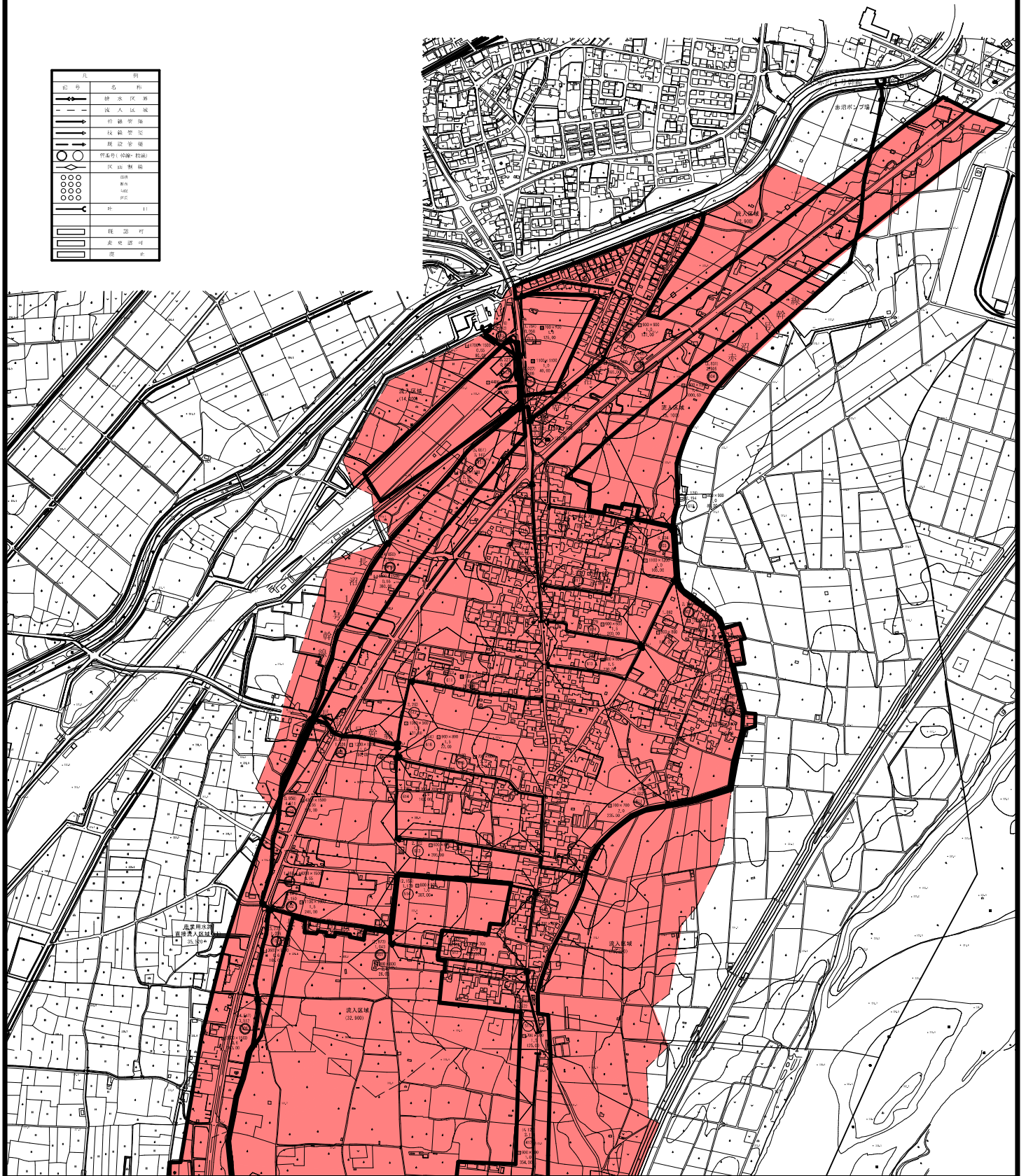


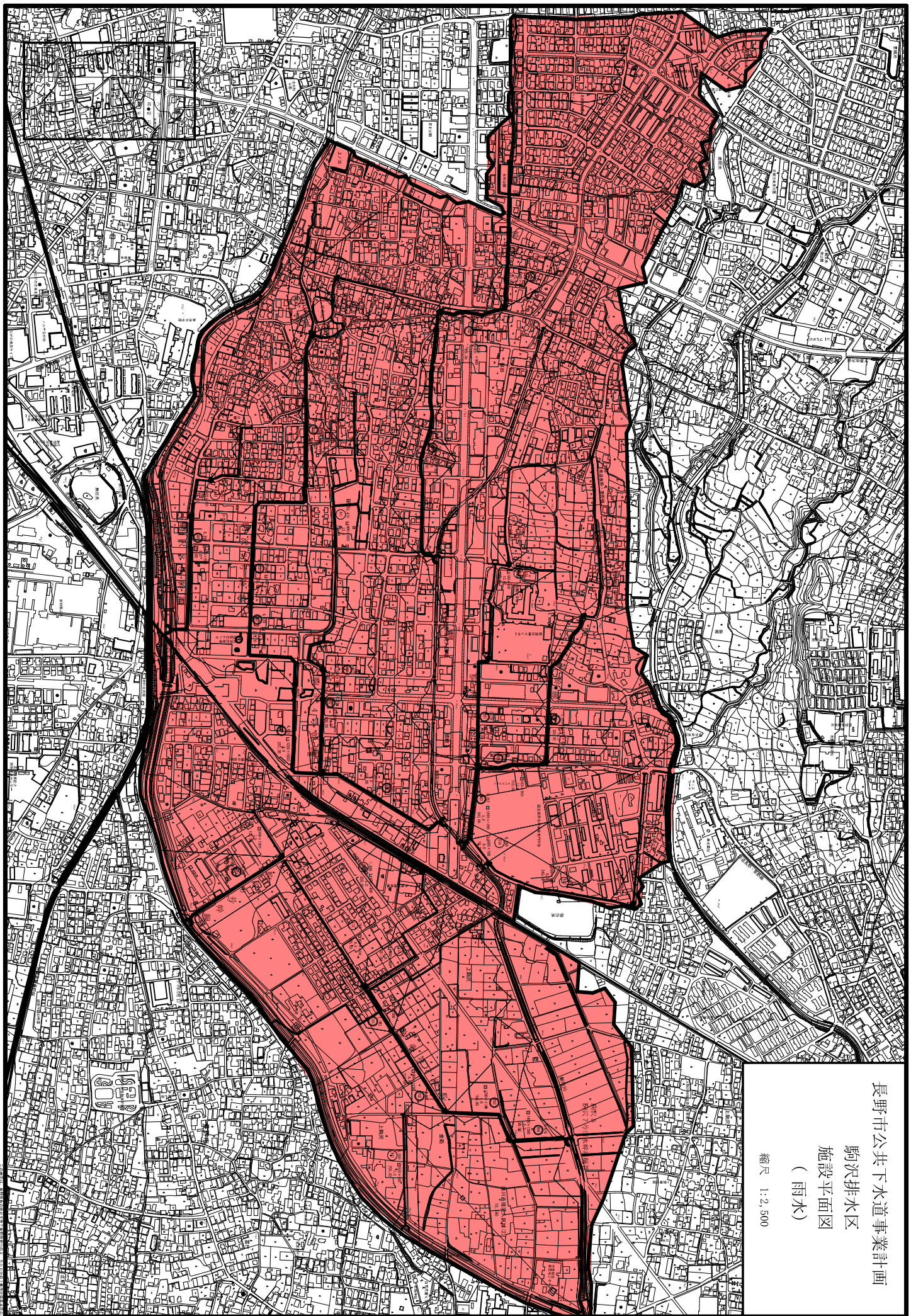
長野市公共下水道事業計画
長沼排水区(一)
施設平面図
(雨水)

縮尺 1:2,500

縮尺 1:2,500

几		例
记号		名称
		排水区界
		沟人区域
		竹篱管渠
		扶栏管渠
		跌坎管渠
		管基石(铁座、枕座)
		区间标桩
		涵洞 新孔 旧孔
		井口
		检查井
		化粪池
		沉淀池





長野市公共下水道事業計画

駒沢排水区

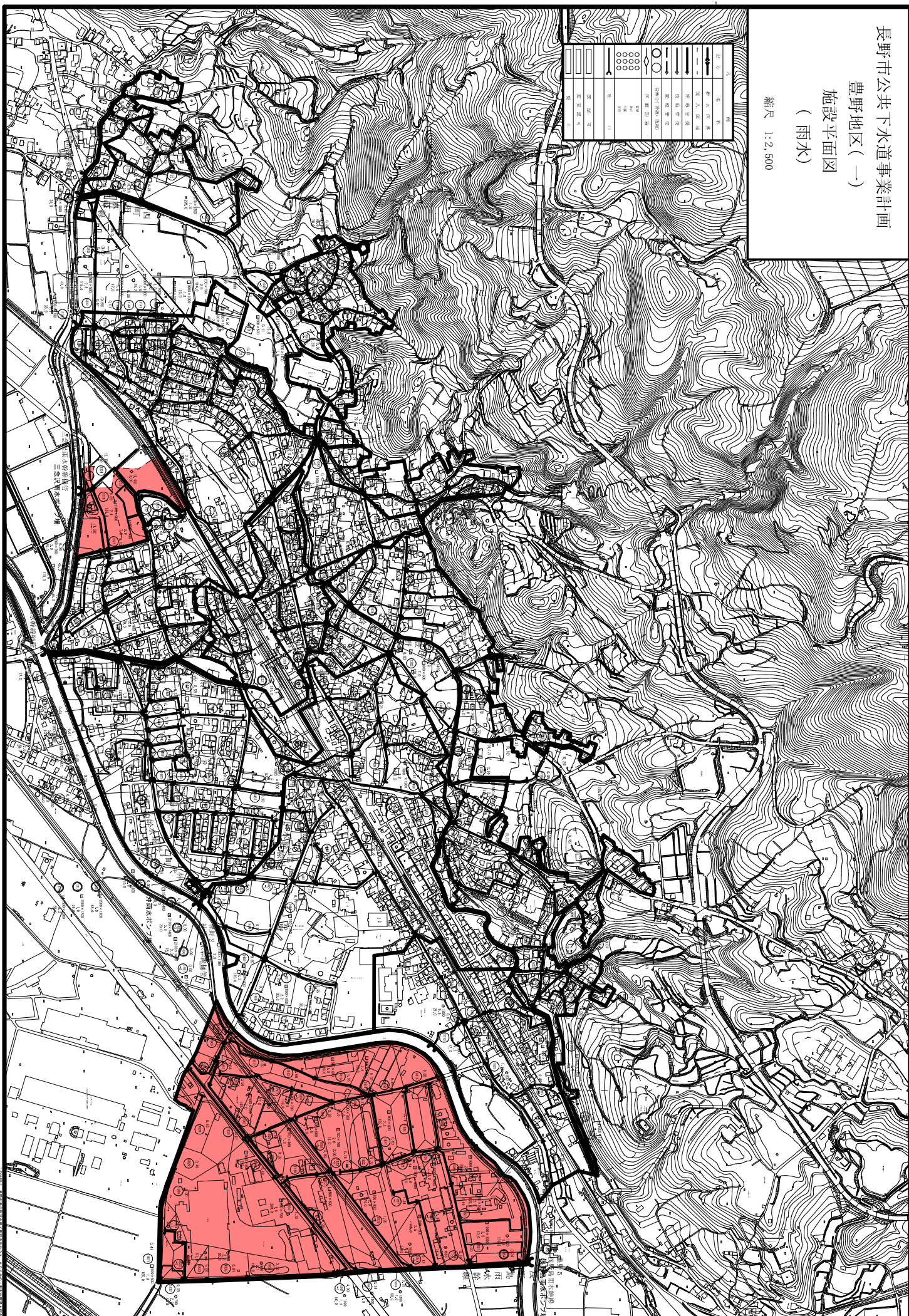
施設平面図

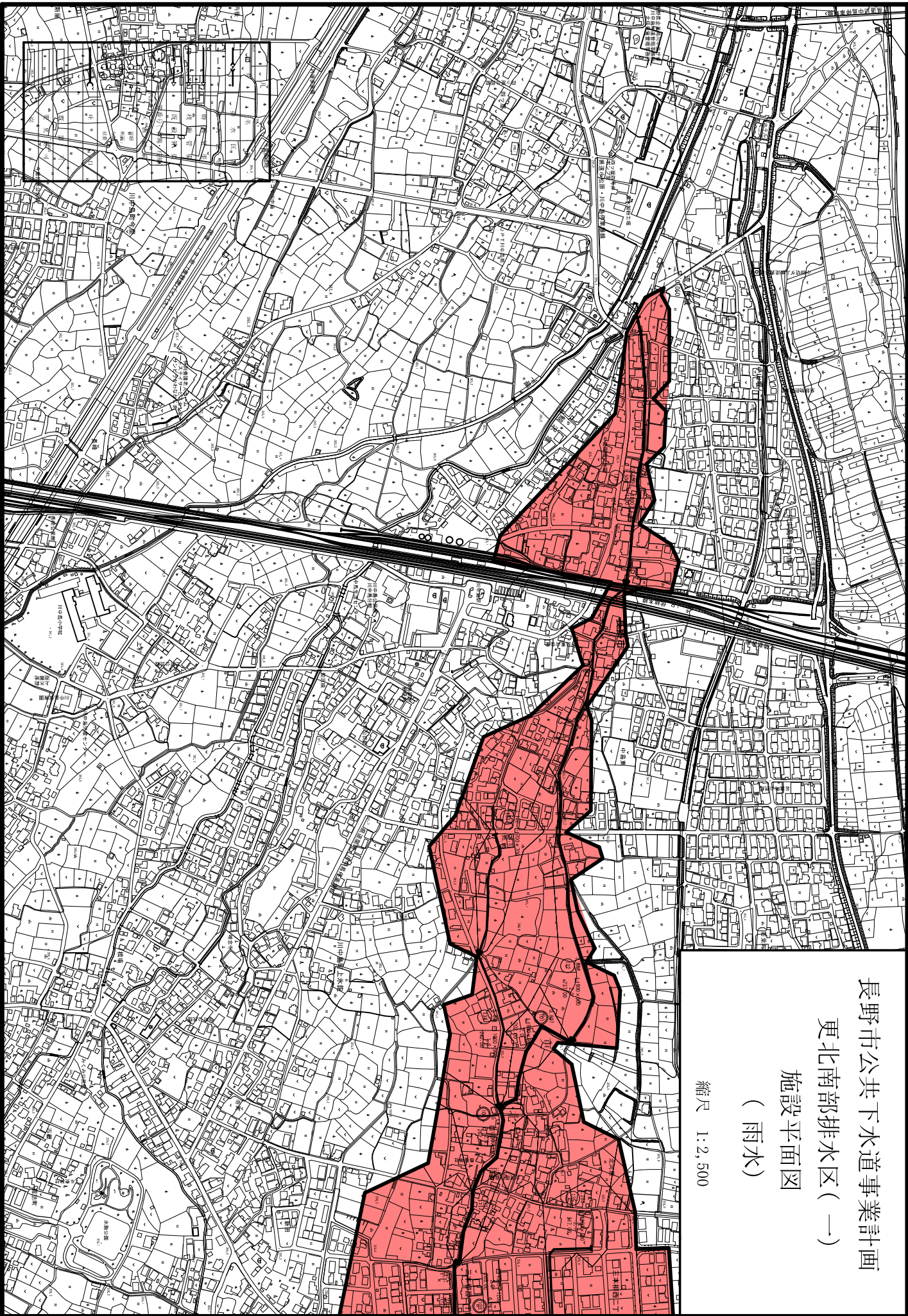
(雨水)

縮尺 1:2,500

豊野地区(一)
施設平面図
(雨水)

記号	名称	用途
	100% 純綿	衣類、下着
	95% 純綿	衣類、下着
	90% 純綿	衣類、下着
	85% 純綿	衣類、下着
	80% 純綿	衣類、下着
	75% 純綿	衣類、下着
	70% 純綿	衣類、下着
	65% 純綿	衣類、下着
	60% 純綿	衣類、下着
	55% 純綿	衣類、下着
	50% 純綿	衣類、下着
	45% 純綿	衣類、下着
	40% 純綿	衣類、下着
	35% 純綿	衣類、下着
	30% 純綿	衣類、下着
	25% 純綿	衣類、下着
	20% 純綿	衣類、下着
	15% 純綿	衣類、下着
	10% 純綿	衣類、下着
	5% 純綿	衣類、下着
	0% 純綿	衣類、下着

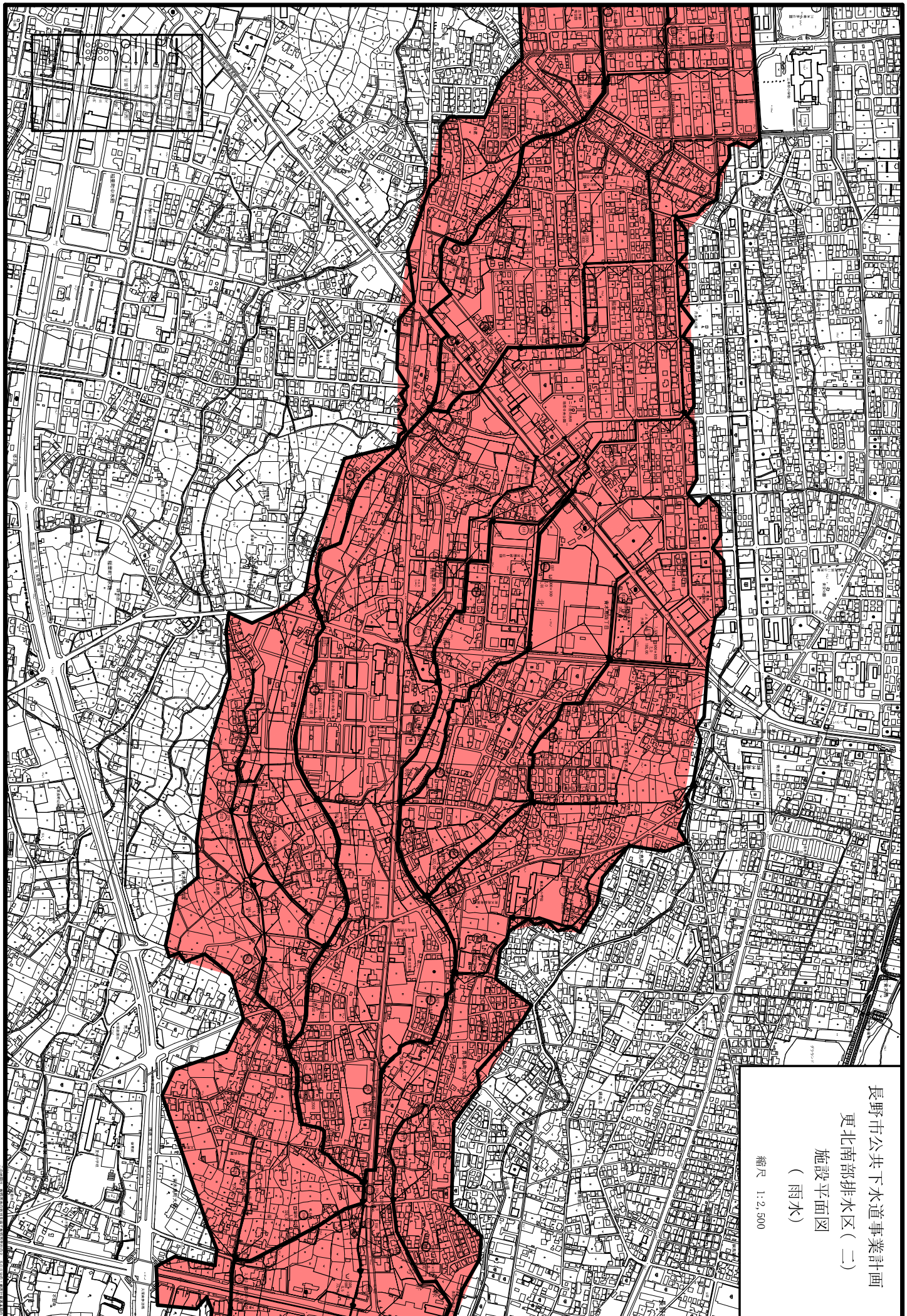




長野市公共下水道事業計画
更北南部排水区(一)

施設平面図
(雨水)

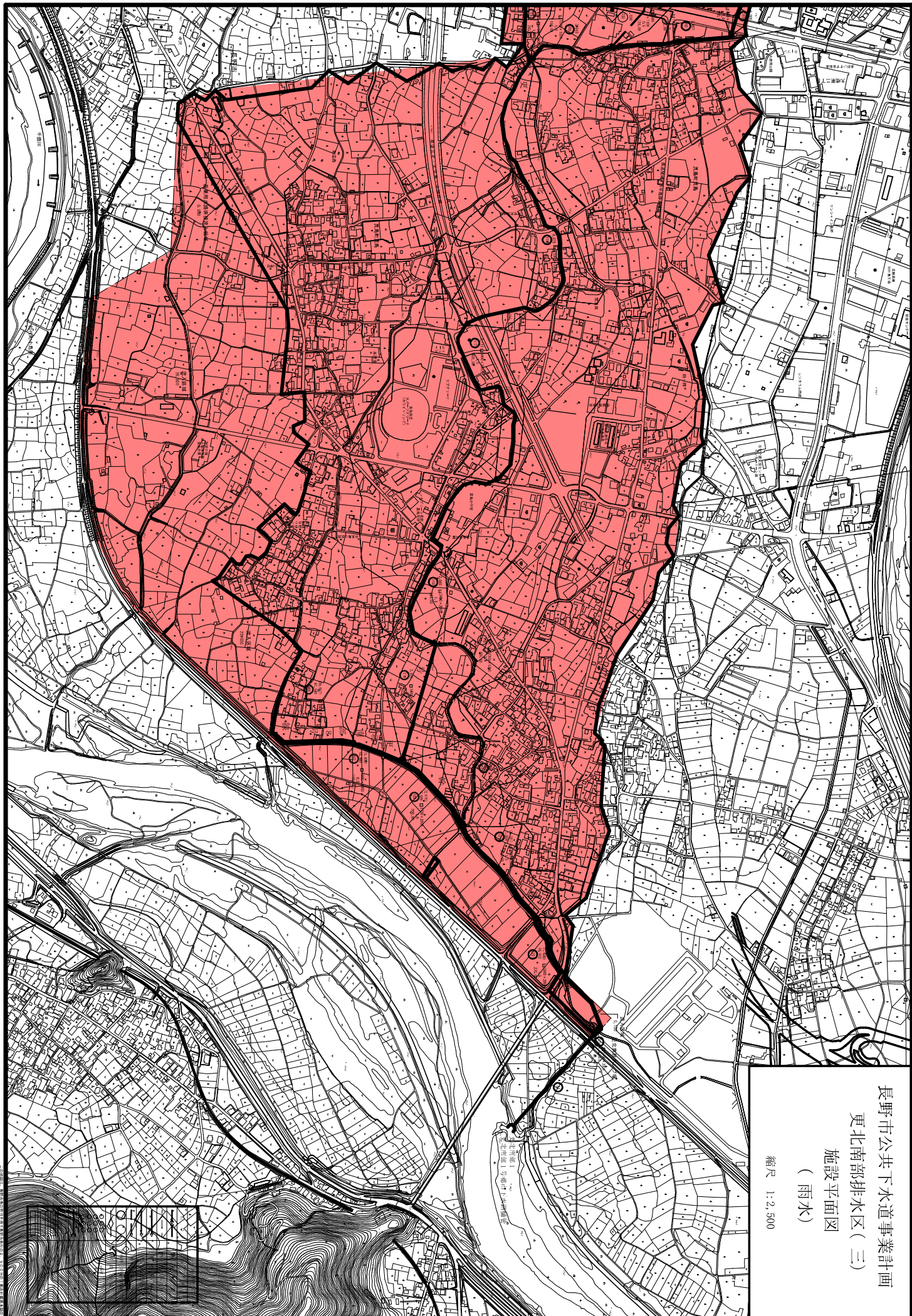
縮尺 1:2,500



長崎市公共下水道事業計画
更北南部排水区(二)

施設平面図
(雨水)

縮尺 1:2,500



長野市公共下水道事業計画
更北南部排水区 (三)
施設平面図
(雨水)

縮尺 1:2,500

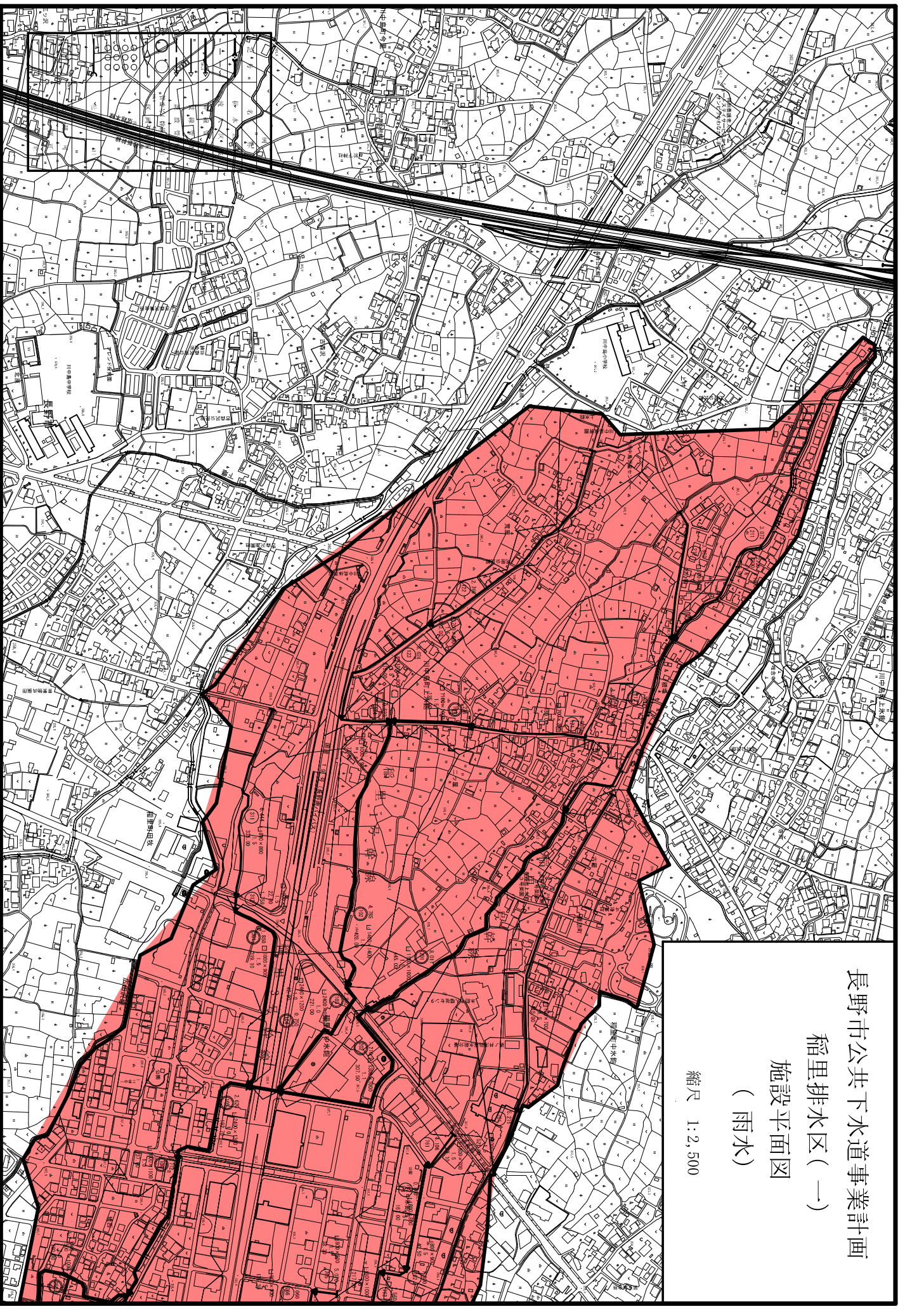
長野市公共下水道事業計画

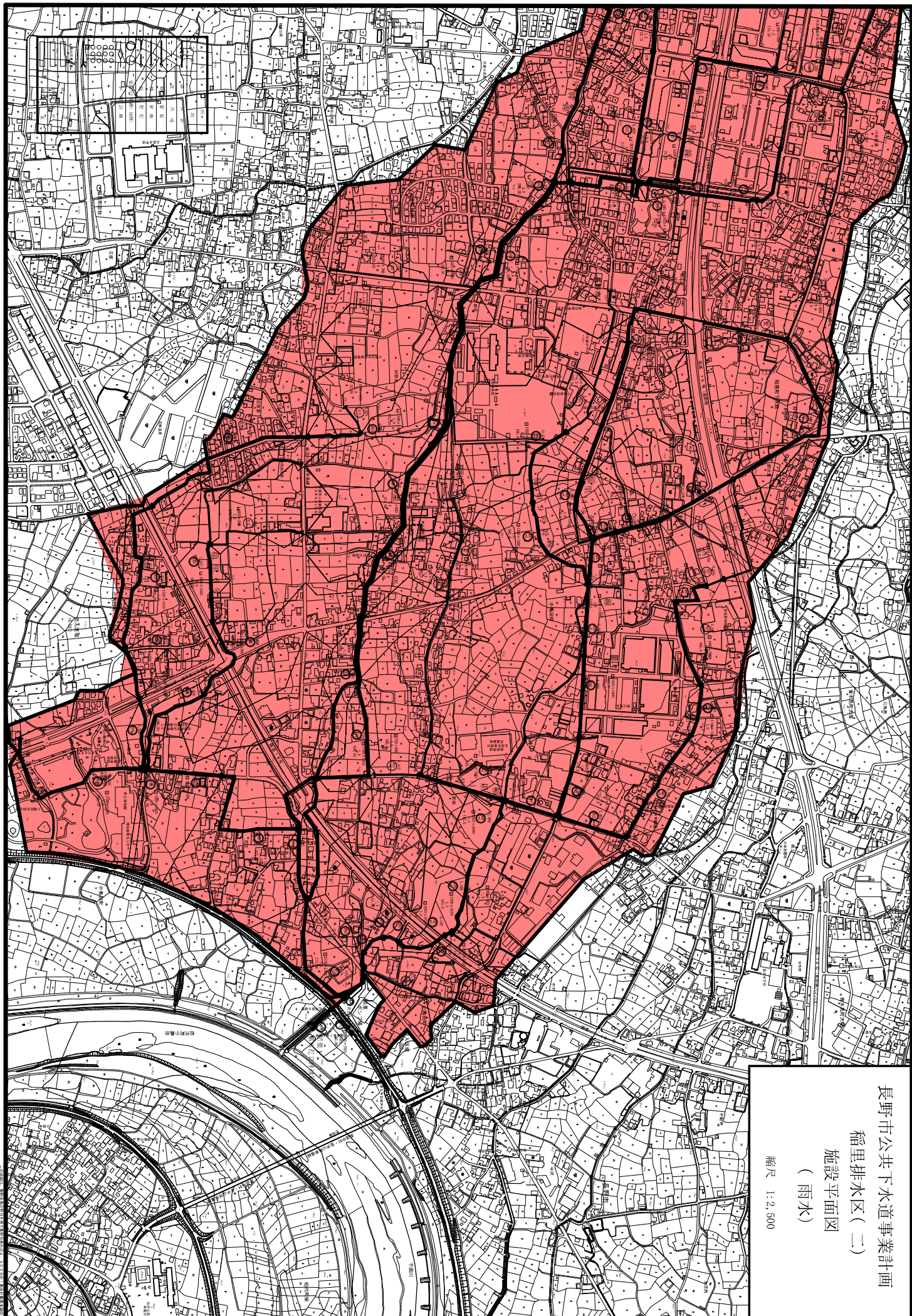
稲里排水区(一)

施設平面図

(雨水)

縮尺 1:2,500





長野市公共下水道事業計画
稲里排水区(二)
施設平面図
(雨水)

縮尺 1:2,500

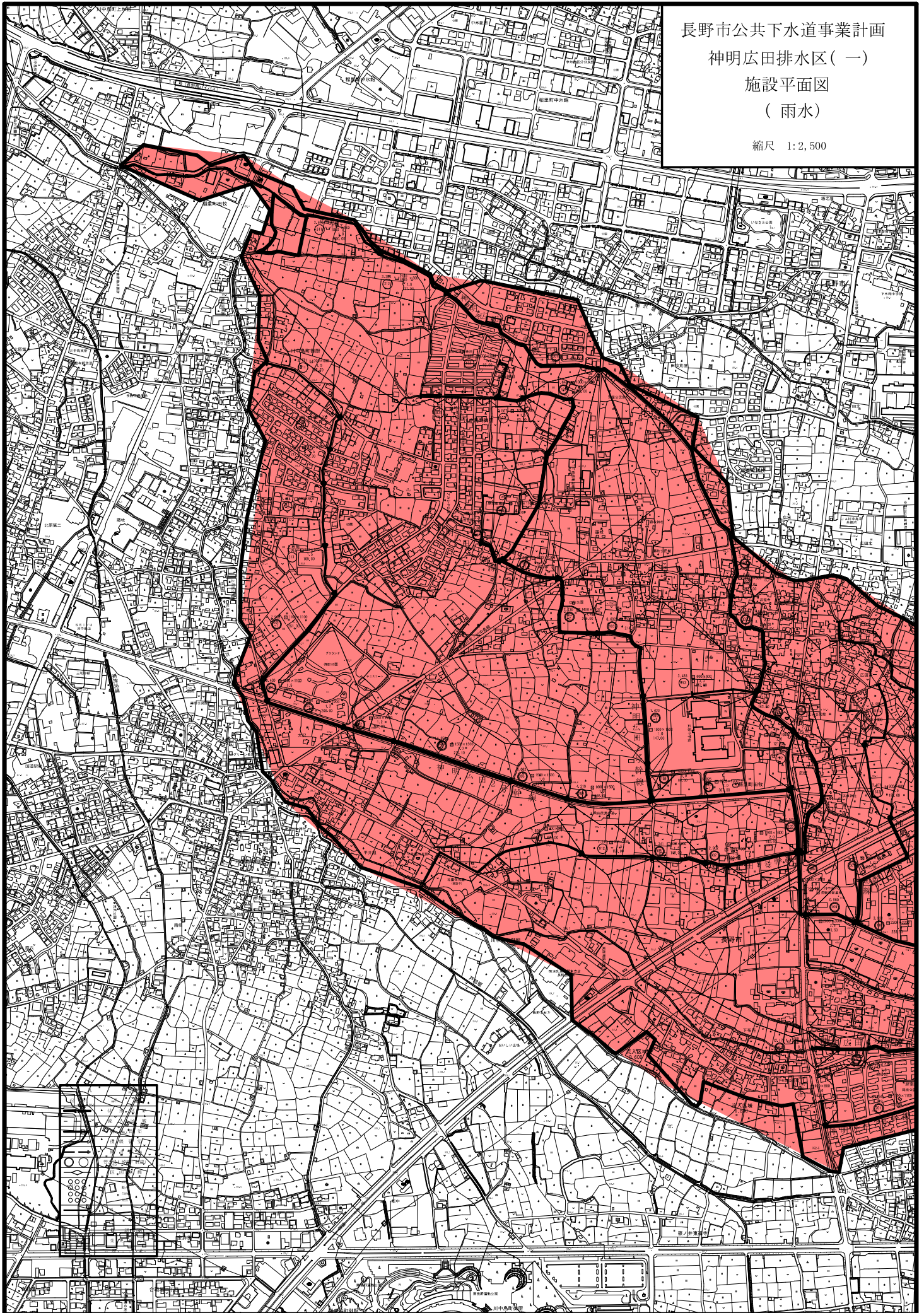
長野市公共下水道事業計画

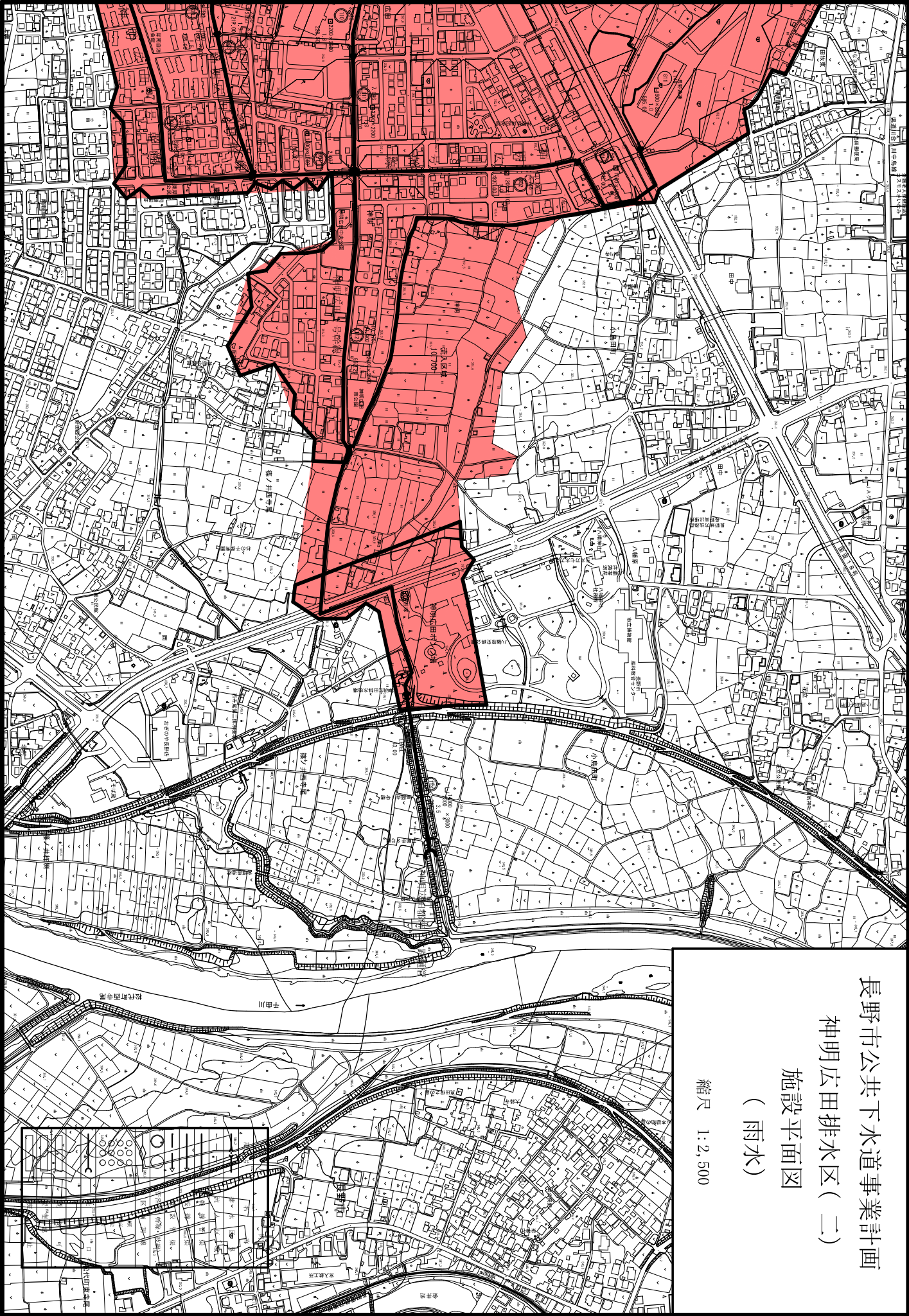
神明広田排水区(一)

施設平面図

(雨水)

縮尺 1:2,500





長野市公共下水道事業計画

神明広田排水区(二)

施設平面図

(雨水)

縮尺 1:2,500

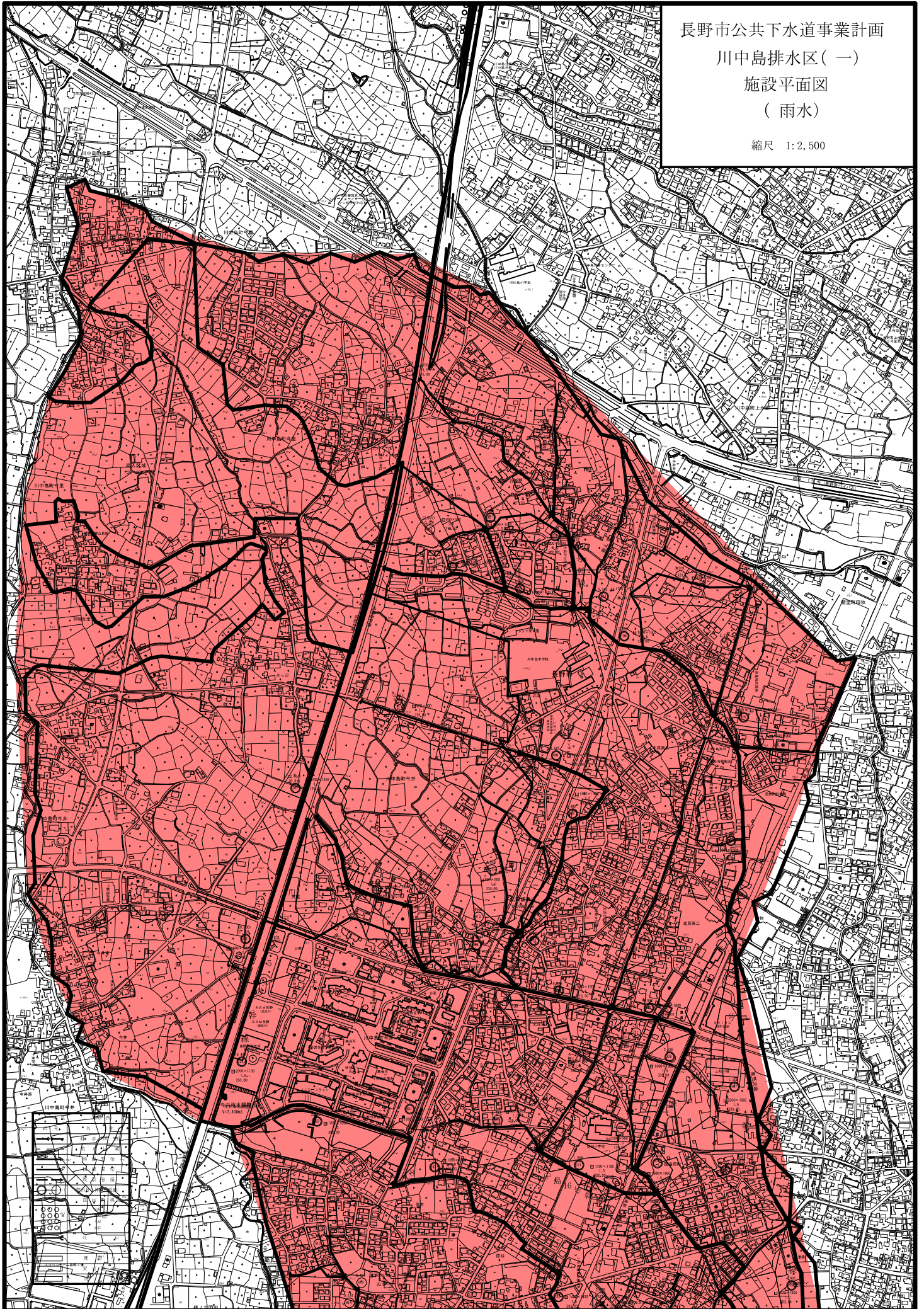
長野市公共下水道事業計画

川中島排水区(一)

施設平面図

(雨水)

縮尺 1:2,500



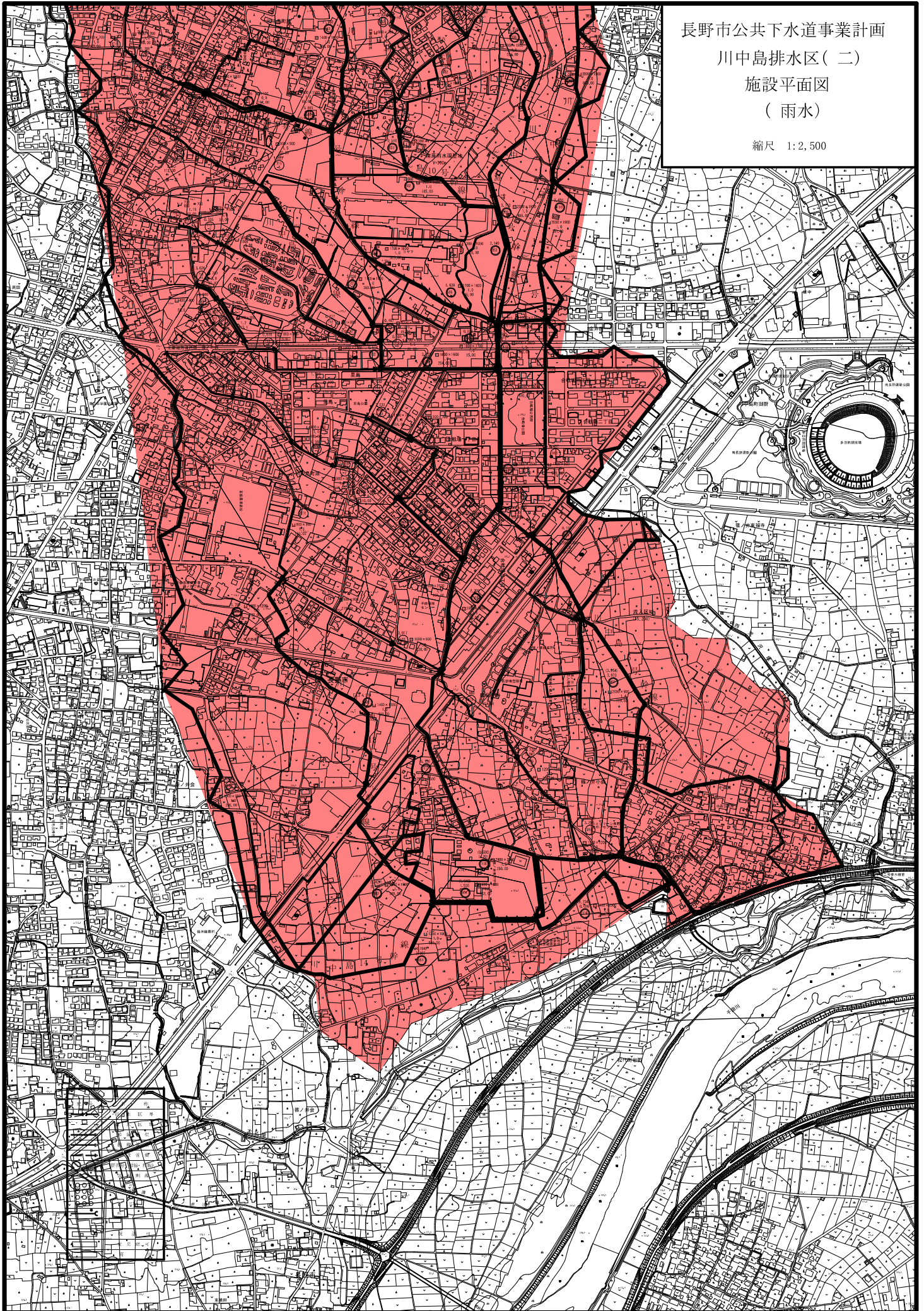
長野市公共下水道事業計画

川中島排水区(二)

施設平面図

(雨水)

縮尺 1:2,500



長野市公共下水道事業計画

寺尾排水区

施設平面図

(雨水)

縮尺 1:2,500

