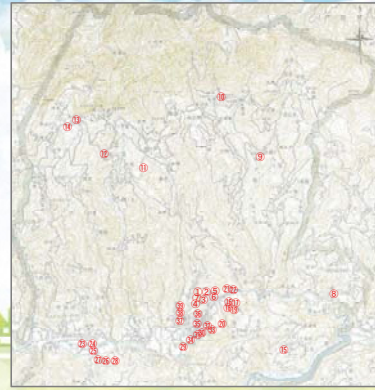


# 中条地区 公共施設視察報告

信州大学工学部建築学科 寺内研究室

・8月5、6日に約30施設の視察を行った



# 中条地区 公共施設視察報告

- 耐震や利用頻度などをわかる範囲で評価
  - 耐震→○：新耐震以前に建設
  - ×：新耐震以降に建設
  - 利用頻度→○：ほぼ毎日
  - △：利用者がいる時だけ
  - ×：ほぼ利用されていない
- 視察した中で気になった19施設を紹介  
(訪れた感想、使われ方、利便性など)

## 1. 中条支所



## 1. 中条支所

使用用途	築年数	耐震補強	利用頻度	使われていない部屋	バリアフリー	維持費	EV
行政手続き会議	47年	×	◎		△	多い	×



- ・事務所、会議室、国土地理室、詰所などの機能が各階に配置されている。
- ・耐震補強をしていない為壁の亀裂などが気になる。

## 2. 中条会館



## 2. 中条会館

使用用途	築年数	耐震補強	利用頻度	使われていない部屋	バリアフリー	維持費	EV
会議	48年	△	△		△		×



- ・公民館解体に伴い、現在は公民館の役割を担っている。
- ・解体される公民館と比べると規模は小さい。

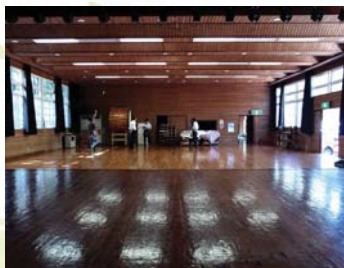
## 3. 中条音楽堂





### 3. 中条音楽堂

使用用途	築年数	耐震補強	利用頻度	使われていない部屋	バリアフリー	維持費	EV
音楽ホール 練習場	84年 (H元年再生)	○	△		△	多い	×



- ・元の体育館の躯体をそのまま残して再生している。
- ・アクセスが悪い。
- ・現在は太鼓の練習場所として使われている。綺麗で設備が整っているため、他の使い方もあるのではないか。



### 4. 中条地域振興施設「やきもち家」



### 4. 中条地域振興施設「やきもち家」

使用用途	築年数	耐震	利用頻度	使われていない部屋	バリアフリー	維持費	EV
宿泊施設 温泉、宴会場	30~14年	○	△		○	多い	×



- ・古民家を移築、改修しており茅葺屋根や囲炉裏は雰囲気がある。
- ・バスが出ている為、車がなくてもアクセスできる。



### 5. 旧御山里小学校



### 5. 旧御山里小学校

使用用途	築年数	耐震	利用頻度	使われていない部屋	バリアフリー	維持費	EV
同窓会記念館	115年	×	×	ほぼ全て	×	少ない	×



- ・築年数が古く、年季がある建物。今にも壊れそう。
- ・屋外は草むらに覆われており、手入れが行き届いていない。



### 6. 虫倉山道しるべ

使用用途	築年数	耐震	利用頻度	使われていない部屋	バリアフリー	維持費	EV
休憩所 トイレ	11年	○	△		○	少ない	×



- ・合併以前に村民の声で建てられた登山拠点。
- ・アクセスが悪い。
- ・利用者を限定している為、利用頻度は少ないと考えられる。



### 7. 中条老人福祉センター「いこい」



### 7. 中条老人福祉センター「いこい」

使用用途	築年数	耐震	利用頻度	使われていない部屋	バリアフリー	維持費	EV
老人福祉施設	24年	○	○		○	多い	×



- ・利用者が多く、活用されている。
- ・施設では様々なイベントを行っていたり、利用者の作品などが壁に飾られていたり楽しげな雰囲気だった。





## 8. 中条デイサービスセンター



テラ  
ラ

## 8. 中条デイサービスセンター

使用用途	築年数	耐震	利用頻度	使われていない部屋	バリアフリー	維持費	EV
デイサービス	15年	○	○		○	多い	×



・開口部が多く、庭に対して開放的で明るい。

・オープンキッチンが真ん中にあるため、利用者が普段できない料理を楽しんでいる。

テラ  
ラ

## 9. 中条屋内運動場



テラ  
ラ

## 9. 中条屋内運動場

使用用途	築年数	耐震	利用頻度	使われていない部屋	バリアフリー	維持費	EV
屋内運動場	23年	○	○		○	少ない	



・テニスやゲートボールなどが行われている。

・利用者は多い。

・中条地区住民が利用するというより、長野市民が利用している。

テラ  
ラ

## 10. けやき



テラ  
ラ

## 11. 中条社会就労センター



テラ  
ラ

## 10. けやき 11. 中条社会就労センター

使用用途	築年数	耐震	利用頻度	使われていない部屋	バリアフリー	維持費	EV
就労支援 生活支援	33年	△	○		△		×



・1日に平均約8名が仕事をしている。

・地域への認知度が低いのではないかと感じた。

テラ  
ラ

## 12. 中条特産品開発センター



テラ  
ラ



## 12. 中条特産品開発センター

使用用途	築年数	耐震	利用頻度	使われていない部屋	バリアフリー	維持費	EV
食品加工場	26年	△	△		△		



・主にリンゴジュースを生産している。

・シーズンオフはほとんど利用されていない。

テラ  
ラ

## 13. やきもち加工場



テラ  
ラ

## 13. やきもち加工場

使用用途	築年数	耐震	利用頻度	使われていない部屋	バリアフリー	費用	EV
食品加工場	22年	△	○		△		



・道の駅や直売所などで販売するおやきの生産を行っている。

・多くの職員が働いている様子がうかがえた。

テラ  
ラ

## 14. 道の駅「中条」



テラ  
ラ

## 14. 道の駅「中条」

使用用途	築年数	耐震	利用頻度	使われていない部屋	バリアフリー	維持費	EV
道の駅直売所	24年	○	○	2階会議室	○		○ (事務用)



・売店は地元の契約農家が出品しており、地産地消の拠点になっている。地元住民や観光客で盛況な様子だった。

・2階会議室は使用目的がはっきりせず使われにくいように感じた。

テラ  
ラ

## 15. ジビエ加工センター



テラ  
ラ

## 15. ジビエ加工センター

使用用途	築年数	耐震	利用頻度	使われていない部屋	バリアフリー	維持費	EV
食品加工場	0年	○	○		○	多い	



・最近できた建物のため、きれいで機能も充実している。

・加工現場が見られるシステムは面白いため、今後観光資源としても活用できるのでは。

テラ  
ラ

## 16. 中条体育館



テラ  
ラ



## 16. 中条体育館

使用用途	築年数	耐震	利用頻度	使われていない部屋	バリアフリー	維持費	EV
体育館	32～27年	○	△		○	少ない	×



- ・利用記録簿からみて利用頻度は低そうだった。
- ・隣接する公民館の解体に伴って利用者が減ったのではないか。

テラ  
ラ

## 17. 中条農産品加工実習室



テラ  
ラ

## 17. 中条農産品加工実習室

使用用途	築年数	耐震	利用頻度	使われていない部屋	バリアフリー	維持費	EV
食品加工施設	32～27年	○	△		○	少ない	



- ・中条体育館に複合されており、現在はあまり使われていない。
- ・調理機能があるため活用の幅が広い。

テラ  
ラ

## 18. 旧中条村社会就労センター



テラ  
ラ

## 18. 旧中条村社会就労センター

使用用途	築年数	耐震	利用頻度	使われていない部屋	バリアフリー	維持費	EV
	58年	△	×		△		×



- ・元授産所で、現在は詰所が置かれている。
- ・現在はほぼ使われておらず、ブルーシートがかかっていたり建具が散乱したりしている。
- ・小学校や保育園と距離が近い。他に使われ方はないか。

テラ  
ラ

## 19. 中条小学校



テラ  
ラ

## 19. 中条小学校

使用用途	築年数	耐震	利用頻度	使われていない部屋	バリアフリー	維持費	EV
小学校	41年	○	◎	理科室	△	多い	×



- ・新耐震の前に建てられたが、耐震補強の工事が行われている。
- ・現在理科室は使われていない。
- ・児童数の減少により、今後使われなくなる教室が増える可能性がある。

テラ  
ラ

## まとめ

- ・加工場が多く、ジビエやおやきなど食品の加工に力を入れているのが中条地区の特徴だと感じた。
- ・地区を全体的に見ると利用されていない施設は少ないが、音楽堂ややきもち家などは立地が悪いので、利用頻度や利用者が少ない。
- うまく使われていない部屋や施設をどう活用していくかが課題なのではないか

テラ  
ラ