

第五地区の公共施設について考える 市民ワークショップ

主な検討対象施設の施設概要調書

将来世代に負担を先送りすることなく、
より良い資産を次世代に引き継いでいく

公共施設マネジメントの基本理念



平成30年6月
長野市総務部公有財産活用局
公共施設マネジメント推進課

幸せ実感都市『ながの』
～“オールながの”で未来を創造しよう～

主な検討対象施設の施設概要調書（一覧）

No.	施設名称	施設所管課
1	山王小学校	教育委員会総務課
2	裾花小学校	
3	中部公民館第五地区分館	家庭・地域学びの課
4	中御所保育園	保育・幼稚園課
5	山王保育園	
6	裾花児童センター	こども政策課
7	長野第四分団詰所	消防局総務課
8	中御所教職員住宅	教育委員会総務課
9	市営住宅 中御所団地	住宅課
10	長野駅前立体駐車場	監理課

施設概要調書

No.1

施設名：山王小学校

担当課：教育委員会総務課

所在地	長野市大字中御所30-1				
開設	大正12年4月1日				
施設概要	北校舎 S48建 RC造3階建 2,141㎡ 南校舎 S47建 RC造3階建 2,125㎡ 昇降口棟 S49建 RC造2階建 693㎡ 体育館 S47建 RC造2階建 748㎡				
指定管理者制度導入経過		公募・非公募	指定期間	指定管理者	
施設利用状況	利用区分等	利用実績			
		H26	H27	H28	H29
	学校開放利用回数(体育館)	なし	219	322	335
	学校開放利用人数(体育館)	なし	3,127	4,646	5,401
	学校開放利用回数(屋外運動場)	なし	34	12	7
	学校開放利用人数(屋外運動場)	なし	950	276	313
	児童数	251	234	234	252
	普通学級数	11学級	10学級	11学級	12学級
特別支援学級	3学級	3学級	3学級	3学級	
設置目的、基本方針	心身の発達に応じて、義務教育として行われる普通教育のうち基礎的なものを施す場として小学校を設置するもの				
主な実施事業	<ul style="list-style-type: none"> ・小学校教育課程 ・学校開放(体育館、屋外運動場) 				
現状と課題	北校舎はH22年度に耐震補強工事を行い、その後H24年度にトイレ改修実施。 南校舎はH21年度の耐震補強工事で、外壁のクラック補修、トイレ改修実施。 昇降口棟はH27年度に耐震補強工事実施。 体育館はH27非構造部材の耐震化(昇降口棟の耐震補強と同一工事)、屋根、外壁改修について実施。				
その他					



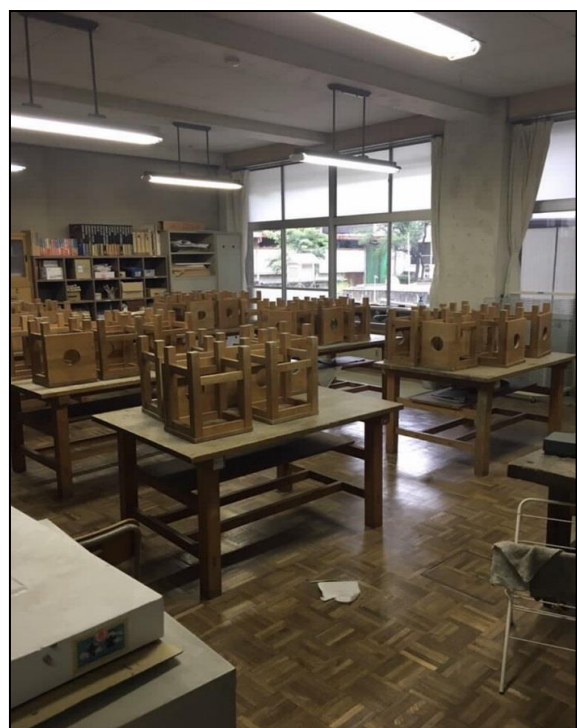
位置: 北校舎 外観
撮影日: 平成30年6月11日



位置: 北校舎 廊下
撮影日: 平成30年6月11日



位置: 北校舎 トイレ
撮影日: 平成30年6月11日



位置: 北校舎 図工室
撮影日: 平成30年6月11日



位置: 北校舎 理科室
撮影日: 平成30年6月11日



位置: 南校舎 外観
撮影日: 平成30年6月11日



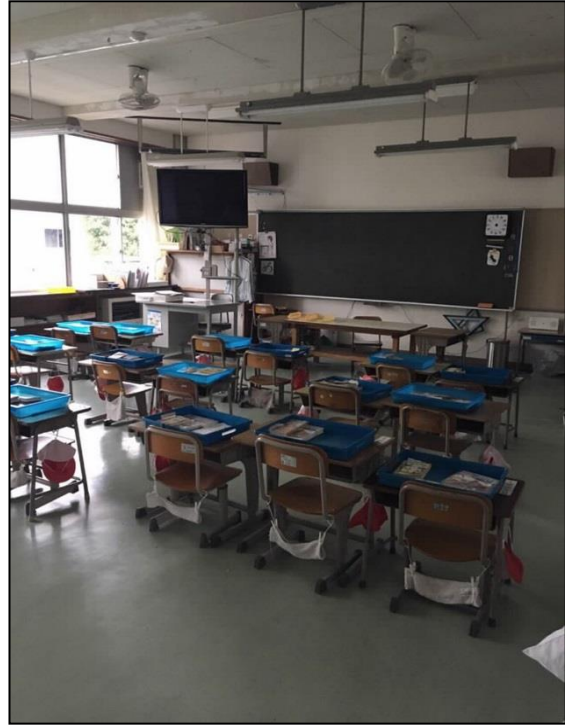
位置: 南校舎 廊下
撮影日: 平成30年6月11日



位置: 南校舎 トイレ
撮影日: 平成30年6月11日



位置: 南校舎 保健室
撮影日: 平成30年6月11日



位置: 南校舎 普通教室
撮影日: 平成30年6月11日



位置: 昇降口棟 外観
撮影日: 平成30年6月11日



位置: 昇降口棟 廊下
撮影日: 平成30年6月11日



位置：昇降口棟 多目的室
撮影日：平成30年6月11日



位置：体育館 外観
撮影日：平成30年6月11日



位置：体育館 内観
撮影日：平成30年6月11日



位置：校庭 全景
撮影日：平成30年6月11日

施設概要調書

No.2

施設名：裾花小学校

担当課：教育委員会総務課

所在地	長野市中御所五丁目6-1				
開設	昭和26年4月1日				
施設概要	北校舎 H19建 RC造3階建 2,739㎡ 中校舎 S51建 RC造3階建 1,756㎡ 南校舎 S53建 RC造3階建 1,803㎡ 東校舎 S53建 RC造3階建 1,061㎡ 体育館 S58建 S造2階建 892㎡				
指定管理者制度導入経過		公募・非公募	指定期間	指定管理者	
施設利用状況	利用区分等	利用実績			
		H26	H27	H28	H29
	学校開放利用回数(体育館)	なし	254	261	266
	学校開放利用人数(体育館)	なし	3,523	3,466	3,703
	学校開放利用回数(屋外運動場)	なし	15	8	9
	学校開放利用人数(屋外運動場)	なし	746	287	864
	児童数	696	696	652	621
	普通学級数	23学級	23学級	22学級	21学級
特別支援学級	2学級	2学級	2学級	2学級	
設置目的、基本方針	心身の発達に応じて、義務教育として行われる普通教育のうち基礎的なものを施す場として小学校を設置するもの				
主な実施事業	<ul style="list-style-type: none"> ・小学校教育課程 ・学校開放(体育館、屋外運動場) 				
現状と課題	中校舎はH26・27年度に耐震改修工事にて内部以外改修実施済み。 東校舎はガラスの飛散防止フィルム貼り付けのみ(中校舎の耐震改修と同一工事にて)実施のほか、大規模な改修は未実施。 南校舎はH22年度に耐震補強工事にて内部以外改修実施済み。 体育館はH27非構造部材について改修実施(中校舎の耐震改修と同一工事)。				
その他					



位置: 北校舎 外観
撮影日: 平成30年6月7日



位置: 北校舎 廊下
撮影日: 平成30年6月7日



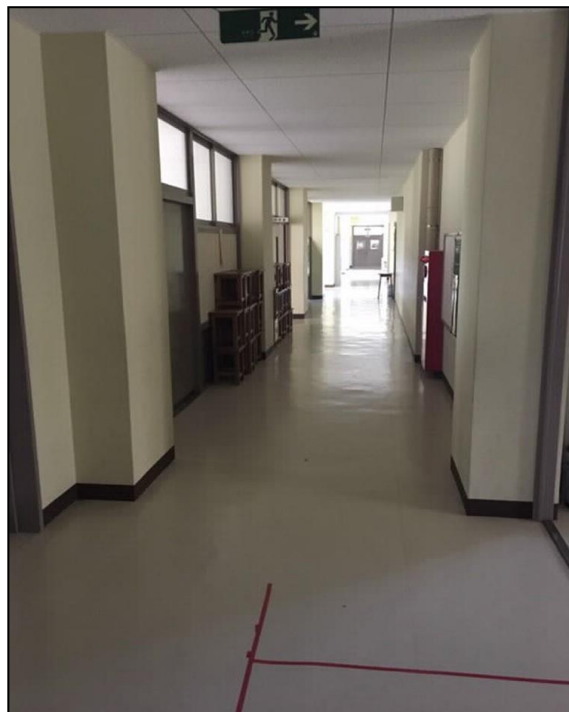
位置: 北校舎 普通教室
撮影日: 平成30年6月7日



位置: 北校舎 トイレ
撮影日: 平成30年6月7日



位置: 中校舎 外観
撮影日: 平成30年6月7日



位置: 中校舎 廊下
撮影日: 平成30年6月7日



位置: 中校舎 保健室
撮影日: 平成30年6月7日



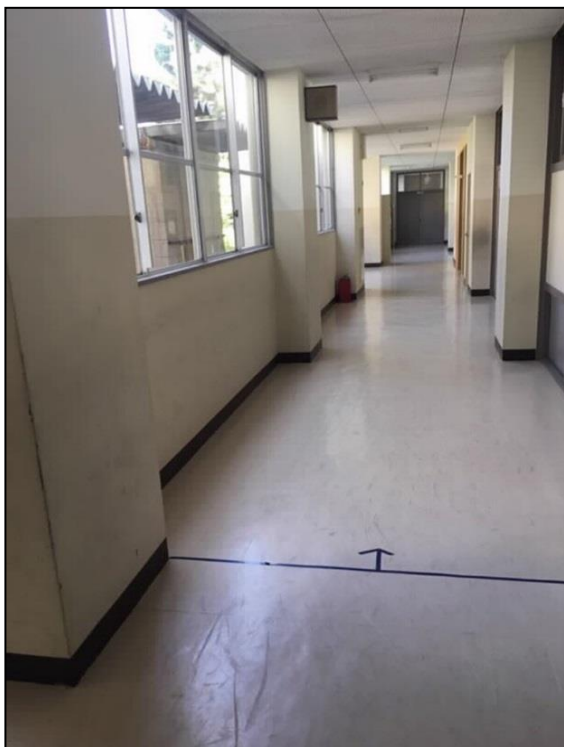
位置: 中校舎 音楽室
撮影日: 平成30年6月7日



位置: 中校舎 トイレ
撮影日: 平成30年6月7日



位置: 南校舎 外観
撮影日: 平成30年6月7日



位置: 南校舎 廊下
撮影日: 平成30年6月7日



位置: 南校舎 図工室
撮影日: 平成30年6月7日



位置: 南校舎 トイレ
撮影日: 平成30年6月7日



位置: 校庭 全景
撮影日: 平成30年6月7日

施設概要調書

No.3

施設名： 中部公民館第五地区分館

担当課： 家庭・地域学びの課

所在地	長野市大字南長野北石堂町1180番地12				
開設	昭和52年10月(平成29年耐震補強工事)				
施設概要	1階和室、図書室、料理教室 2階和室A、2階和室B、大会議室				
指定管理者制度導入経過		公募・非公募	指定期間	指定管理者	
施設利用状況 ()は稼働率	利用区分等	利用実績			
		H26	H27	H28	H29
	施設利用者数	4,316人	4,689人	1,409人	768人
	(1階和室)	18.4%	24.7%	15.9%	26.2%
	(図書室)	34.3%	34.2%	20.1%	17.9%
	(料理教室)	3.1%	6.4%	2.3%	1.4%
	(2階和室A)	2.2%	3.9%	0.5%	0.7%
	(2階和室B)	0.3%	3.6%	0.5%	0.0%
(大会議室)	41.5%	35.0%	21.0%	9.0%	
設置目的、基本方針	<p>公民館は、市町村その他一定区域内の住民のために、実際生活に即する教育、学術及び文化に関する各種の事業を行い、もって住民の教養の向上、健康の増進、情操の純化を図り、生活文化の振興、社会福祉の増進に寄与することを目的とする。</p>				
主な実施事業	<p>定期講座を開設すること。 討論会、講習会、講演会、実習会、展示会等を開催すること。 記録、模型、資料等を備え、その利用を図ること。 体育、レクリエーション等に関する集会を開催すること。 各種の団体、機関等の連絡を図ること。 その施設を住民の集会その他の公共的利用に供すること。 貸館に関すること。</p>				
現状と課題	<p>平成29年の耐震補強工事の際に、部屋・トイレ等の改修やエアコンの設置が行われ快適な使用になっている。 バリアフリーではないが、2階建てで1階に会議室があり高齢者サークルにも利用しやすい。 利用者が徐々に増え、工事前の人数に回復してきている。</p>				
その他	<p>地元の利用は、第五地区住民自治協議会と民生児童委員協議会である。 第四地区分館の階段が急であるなど難があり、利用者が第五地区分館に移っている。</p>				

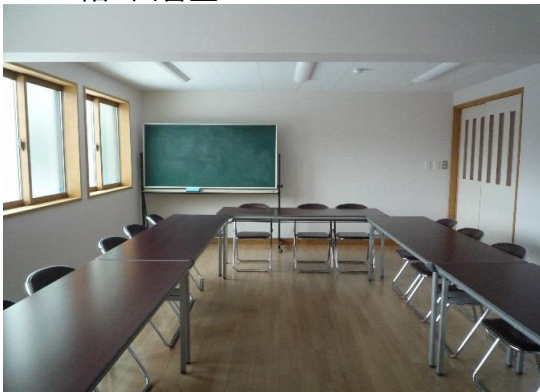
1. 第五地区分館 全景 北側



2. 第五地区分館 全景 南側



3. 1階 図書室



4. 1階 和室



5. 1階 料理教室



6. 2階 大会議室

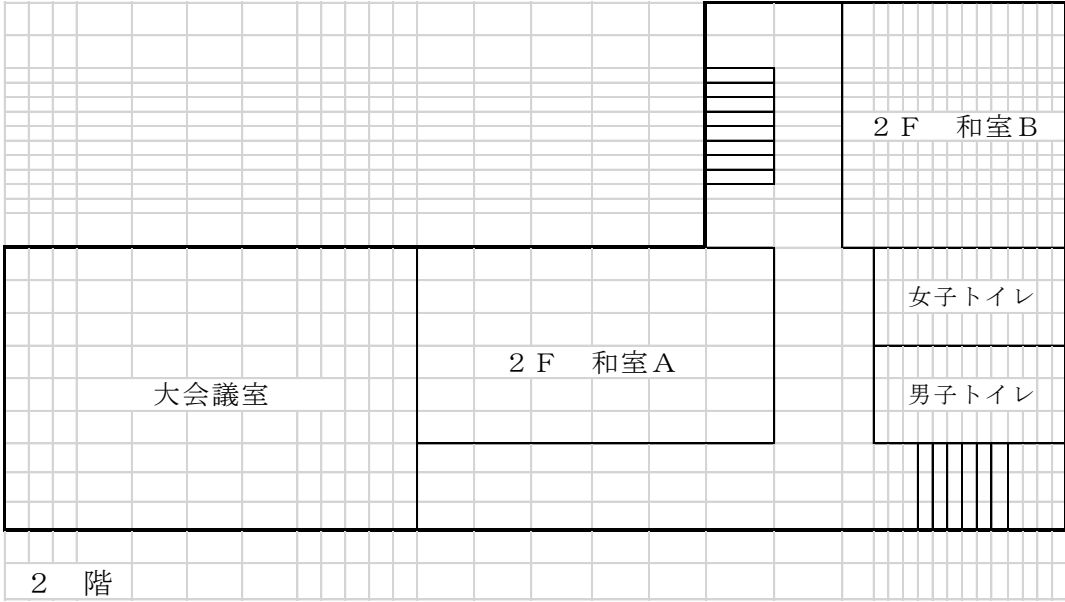
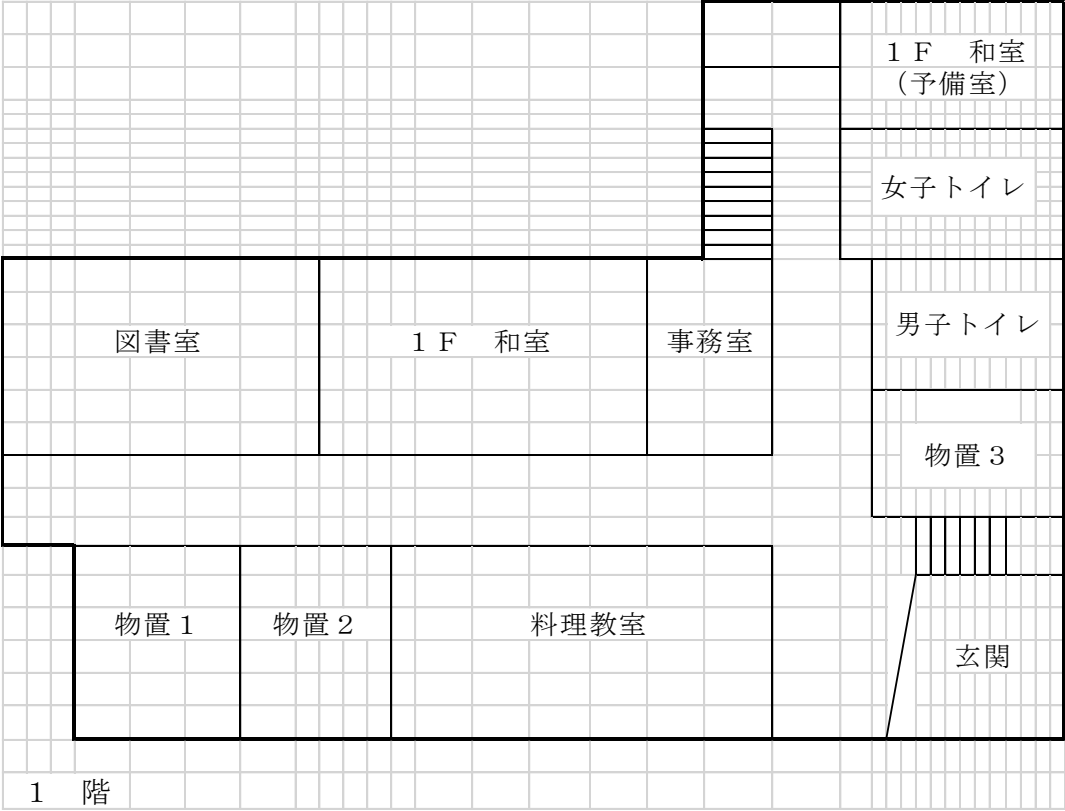


7. 2階 和室A



8. 2階 和室B





施設概要調書

No.4

施設名： 中御所保育園

担当課： 保育・幼稚園課

所在地	長野市中御所二丁目29-7				
開設	昭和47年12月				
施設概要	木造平屋建て 756.16㎡(平成22年3月耐震補強) 園庭面積 590㎡				
指定管理者制度導入経過		公募・非公募	指定期間	指定管理者	
施設利用状況	利用区分等	利用実績			
		H26	H27	H28	H29
	園児数(各年4月1日現在)	104	101	92	85
設置目的、基本方針	<p>【保育目標】</p> <ul style="list-style-type: none"> ○こどもの気持ちや育ち、遊びを大切にした保育 ○元気に友だちと遊べる子ども ○話したり聞いたりできる子ども ○思いやりのある子ども 				
主な実施事業	<p>春：ひな祭り会、プラネタリウム見学、卒園・入園式、遠足、親子で遊ぼう 夏：プール参観、七夕・夏祭り 秋：運動会、バス遠足、祖父母参観、未満児保育参加 冬：たのしみ・クリスマス会、まめまき 毎月：誕生会、避難訓練、発育測定、体育教室</p>				
現状と課題	<p>【園の特色】</p> <ul style="list-style-type: none"> ○ホクト文化ホール、県立図書館など文化施設が近隣にある ○若里公園など広く遊べる環境がある ○幼児組は異年齢交流(トリオ)の活動を継続して行っている ○未満児組の入所が多い 				
その他	現在、民営化に向けて運営を委託しております。				

外観



園庭



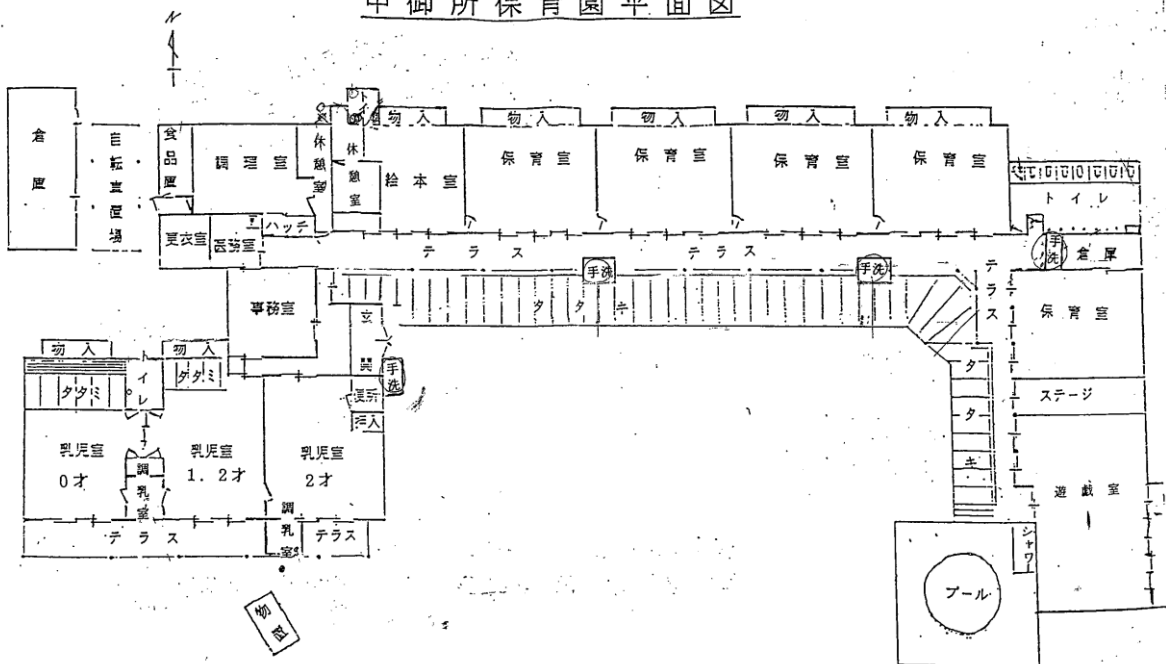
施設内



遊戯室



中御所保育園平面図



施設概要調書

No.5

施設名：山王保育園

担当課：保育・幼稚園課

所在地	長野市大字南長野北石堂町1024-2				
開設	昭和23年4月				
施設概要	鉄骨鉄筋コンクリート造2階建て 1,220㎡（平成26年12月耐震補強） 園庭面積 432㎡				
指定管理者制度導入経過	公募・非公募	指定期間		指定管理者	
施設利用状況	利用区分等	利用実績			
		H26	H27	H28	H29
	園児数(各年4月1日現在)	112	106	118	114
設置目的、基本方針	【保育目標】 ○友達と元気に遊ぶ子ども ○話を良く聞き考える子ども ○おいしい食事ができる子ども				
主な実施事業	春：ひなまつり会、卒園・入園式、遠足、個別懇談、交通安全教室 夏：プール参加、七夕祭り、親子夏祭り、幼児保育参加(試食会) 秋：運動会、バス遠足、観劇会、おにぎり散歩 冬：たのしみ会、クリスマス会、節分 毎月：誕生会、避難訓練				
現状と課題	【園の特徴】 ○市街地にありながら、緑豊かな場所が園周辺にはたくさんあり、自然とおおいに触れることができる。 ○市街地ならではの経験ができる。(イベントに招待など)				
その他					

外観



園庭



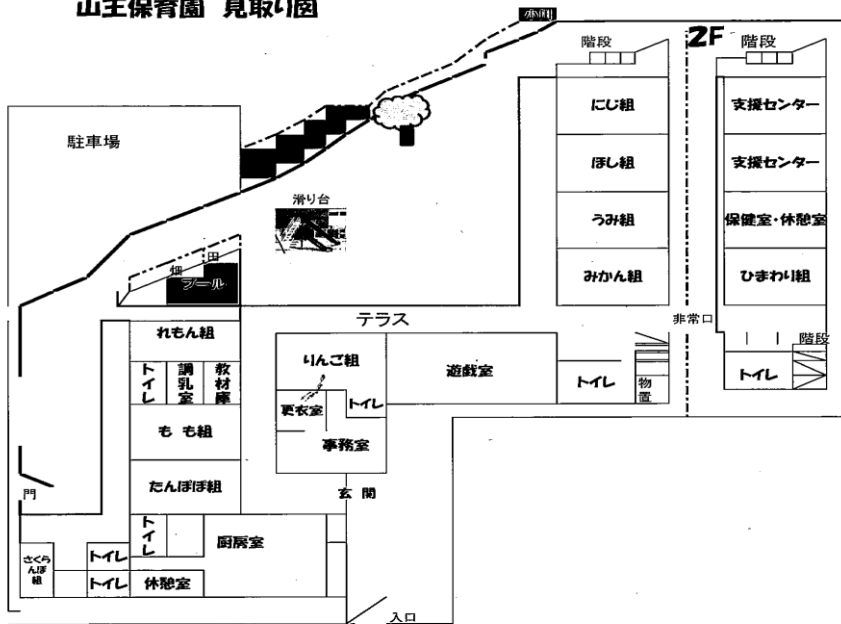
施設内



遊戯室



山王保育園 見取り図

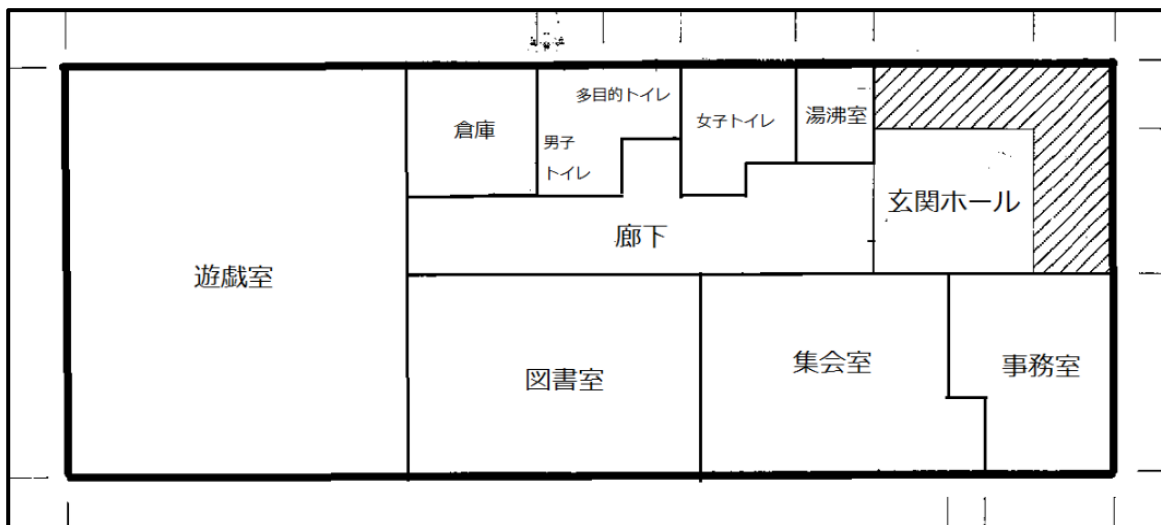
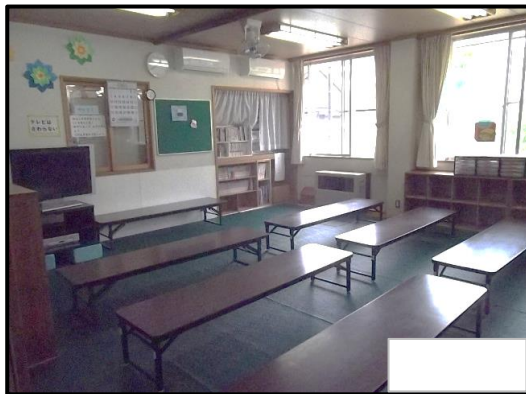


園概要

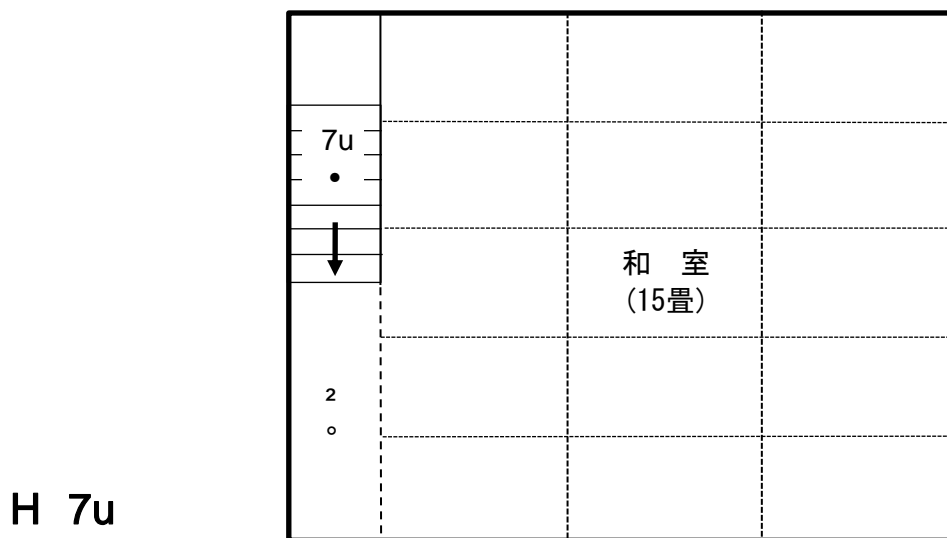
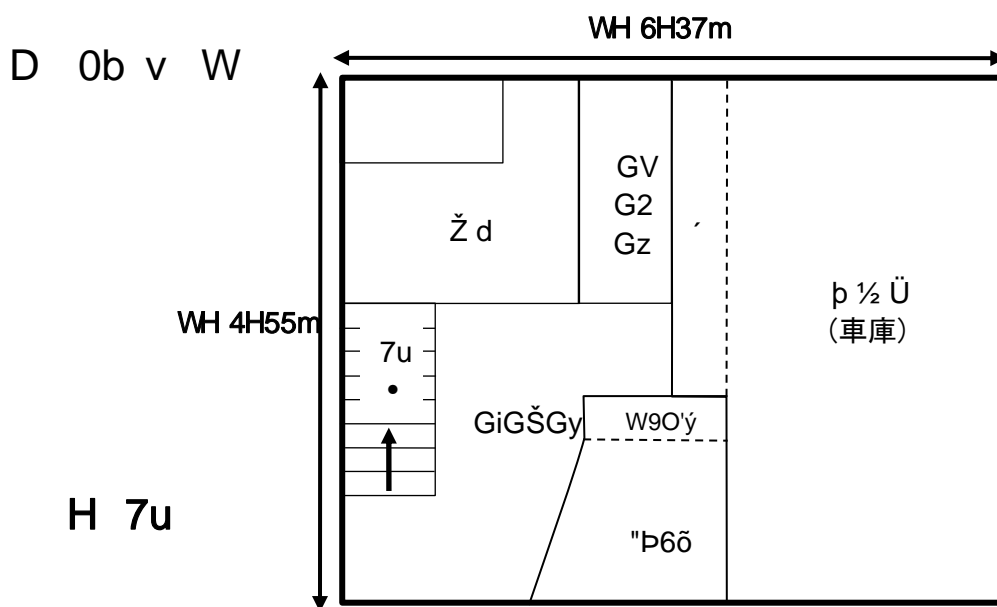


長野市山王保育園

		H26	H27	H28
		14,853	11,800	12,958



D 0i d ¥0{



施設概要調書

No.8

施設名： 中御所教職員住宅

担当課： 教育委員会総務課

所在地	長野市中御所五丁目8-12-3					
開設	下記参照					
施設概要	D-145 S62建 W造平屋建 64.59㎡ 3LDK 風呂トイレ別 貸付料 16,500円					
指定管理者制度導入経過		公募・非公募	指定期間	指定管理者		
施設利用状況	利用区分等		利用実績			
			H27	H28	H29	H30
	入居戸数		1戸	0戸	0戸	1戸
設置目的、基本方針	長野市教育委員会に属する職員の福利厚生施設として設置するもの					
主な実施事業	貸付住宅					
現状と課題						
その他						



外観1



外観2

施設概要調書

No.9

施設名：市営住宅 中御所団地 東棟

担当課：住宅課

所在地	長野市中御所3丁目14番					
開設	昭和50年					
施設概要	構造：中層耐火構造 戸数：32 階数：4 間取り：3DKY(身体障害者向け住宅) 6 :2DKY(車イス使用者向け住宅) 2 :3DKB 24					
指定管理者制度導入経過		公募・非公募	指定期間	指定管理者		
	第1期	公募	平成19年4月1日～平成22年3月31日	長野県住宅供給公社		
	第2期	公募	平成22年4月1日～平成25年3月31日	長野県住宅供給公社		
	第3期	公募	平成25年4月1日～平成30年3月31日	長野県住宅供給公社		
	第4期	公募	平成30年4月1日～平成35年3月31日	長野県住宅供給公社		
施設利用状況	利用区分等		利用実績			
			H26	H27	H28	H29
	入居戸数		26	26	22	23
設置目的、基本方針	住宅に困窮する低額所得者に対して低廉な家賃で賃貸することにより、市民生活の安定と社会福祉の増進に寄与することを目的とする。					
主な実施事業	賃貸住宅					
現状と課題	長野市公営住宅等ストック総合活用計画に基づき、老朽化の団地も存在する中で、地域の実情を含めて検討を行う。					
その他						



東棟(手前)

			H26	H27	H28	H29
			20	21	20	19

施設概要調書

No.9

施設名：市営住宅 中御所団地 集会所

担当課：住宅課

所在地	長野市中御所3丁目14番			
開設	平成5年			
施設概要	構造：RC造			
指定管理者制度導入経過		公募・非公募	指定期間	指定管理者
	第1期	公募	平成19年4月1日～平成22年3月31日	長野県住宅供給公社
	第2期	公募	平成22年4月1日～平成25年3月31日	長野県住宅供給公社
	第3期	公募	平成25年4月1日～平成30年3月31日	長野県住宅供給公社
	第4期	公募	平成30年4月1日～平成35年3月31日	長野県住宅供給公社
施設利用状況	利用区分等	利用実績		
		H26	H27	H28
	利用者数	年間 延べ 150人程度		
設置目的、基本方針	市営住宅の入居者等の居住する者の福利厚生、並びに文化及び教養の向上等を図るための講習会その他諸行事を行うため。			
主な実施事業				
現状と課題	市営住宅の入居者等の文化及び教養の向上等を図るための講習会、入居者間の交流の場、並びに団地内の行事を行うために使用されている。			
その他				



	1 3 0 8				
	<p style="text-align: right;">1 4 1 8</p> <p>1 0 8 8 . 6 9</p> <p style="text-align: right;">2 8 3 3 . 6 6</p> <p style="text-align: right;">6 4 . 0 3</p> <p>1 8 5</p> <p style="text-align: center;">0 0</p> <p style="text-align: center;">1 1 0 0</p>				
			H 1 8 . 4 . 1 H		
			H 2 1 . 4 . 1 H		
			H 2 6 . 4 . 1 H		
		H26	H27	H28	H29
		11881	10370	8387	6868
		34449	33254	28052	24904
		46330	43624	36439	31772
	<p>3 0</p> <p style="text-align: center;">6 0 0</p> <p>1 2 7</p> <p style="text-align: center;">1 5 0</p> <p style="text-align: center;">3 0</p> <p style="text-align: center;">0 0</p> <p>1 6 , 0 0 0</p> <p style="text-align: right;">8 0 0</p> <p style="text-align: right;">8 , 0 0 0</p> <p style="text-align: right;">1 5</p>				

