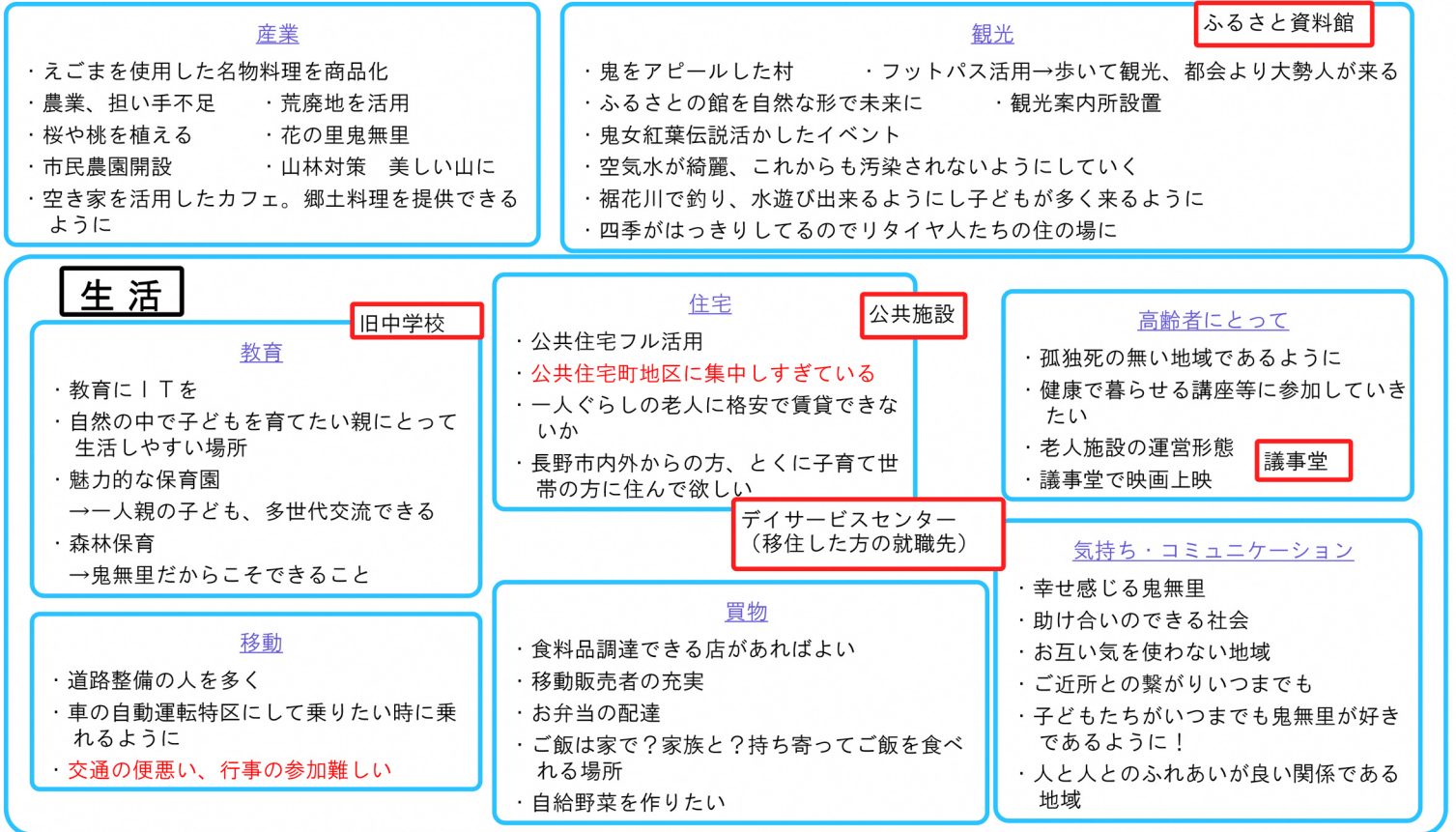
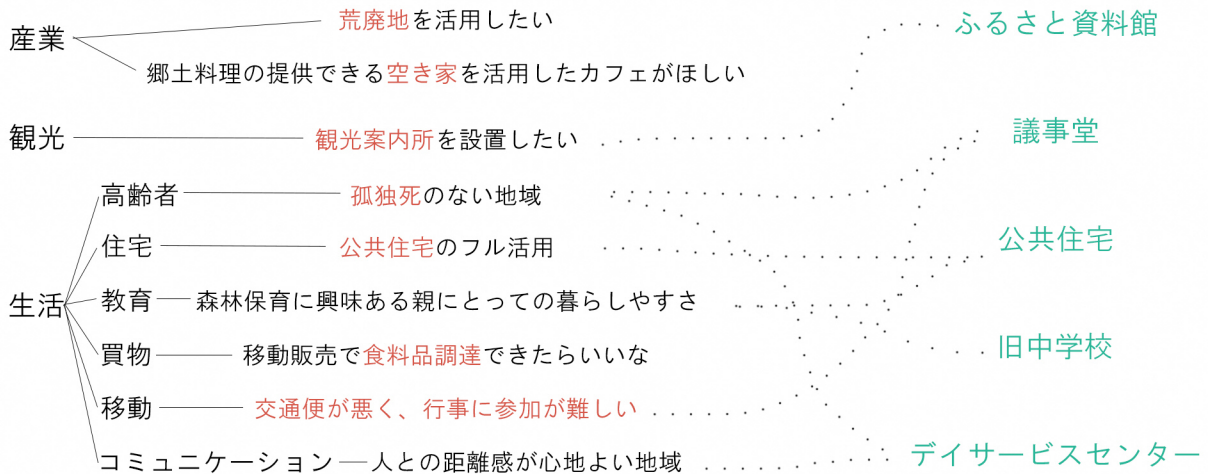
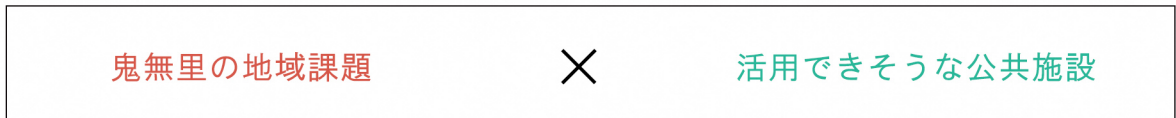


Aグループ 鬼無里の将来こんな地区をつくりたい

今ある施設で十分に幸せを感じる鬼無里

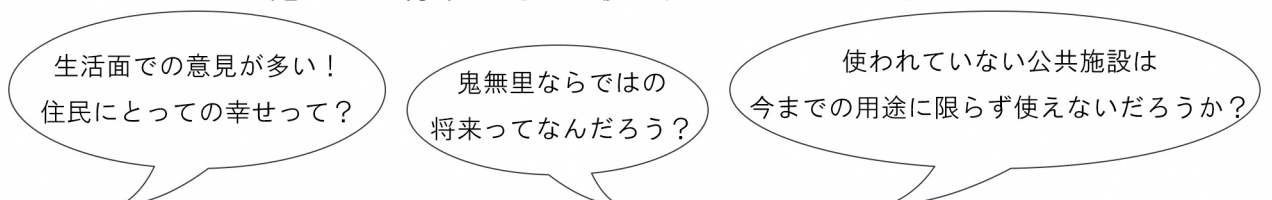


第1回 振り返り

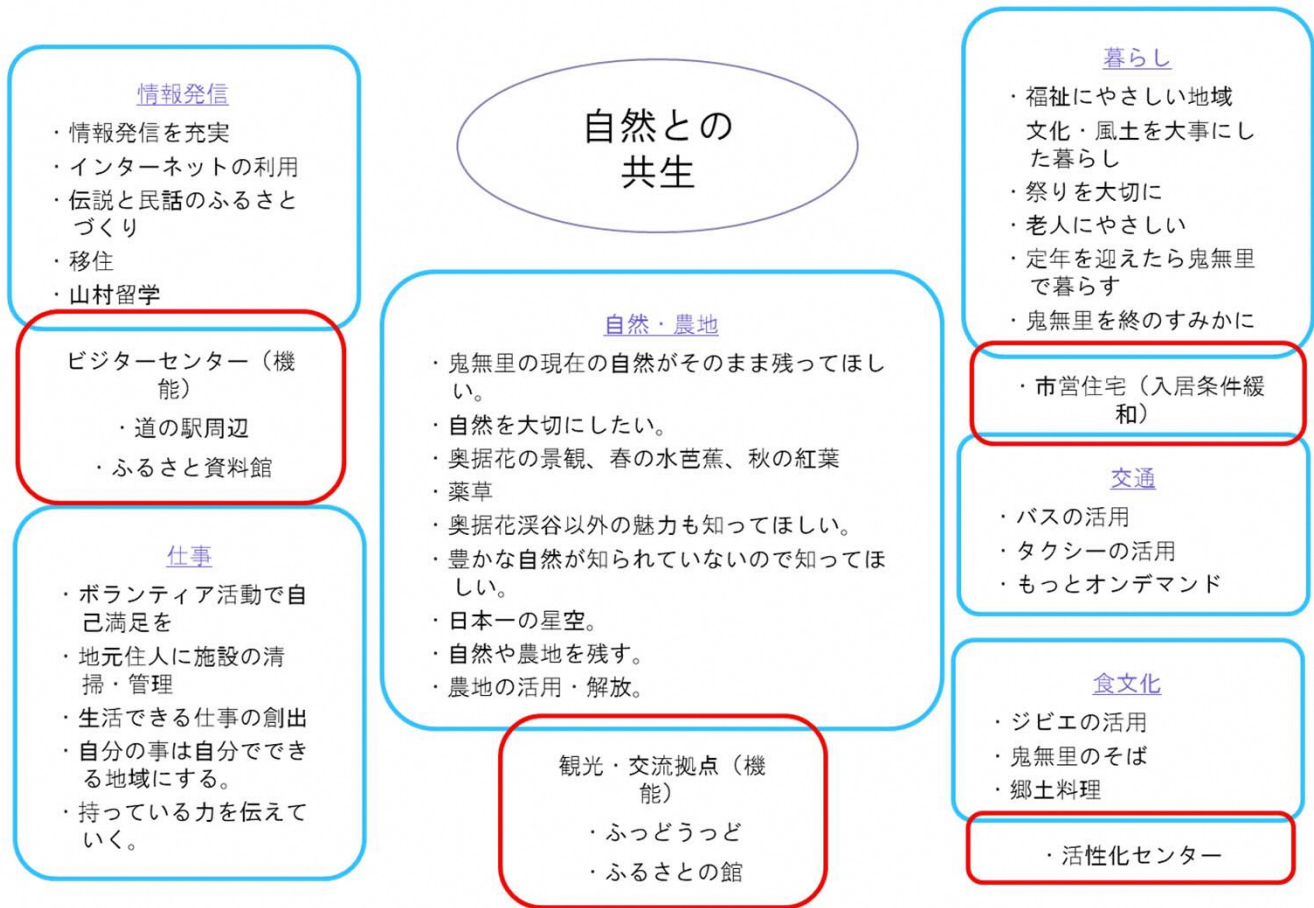


第2回 テーマ案

地域課題と使っていない公共施設の組み合わせ。
鬼無里の将来に向けた使い方ってなんだろう？



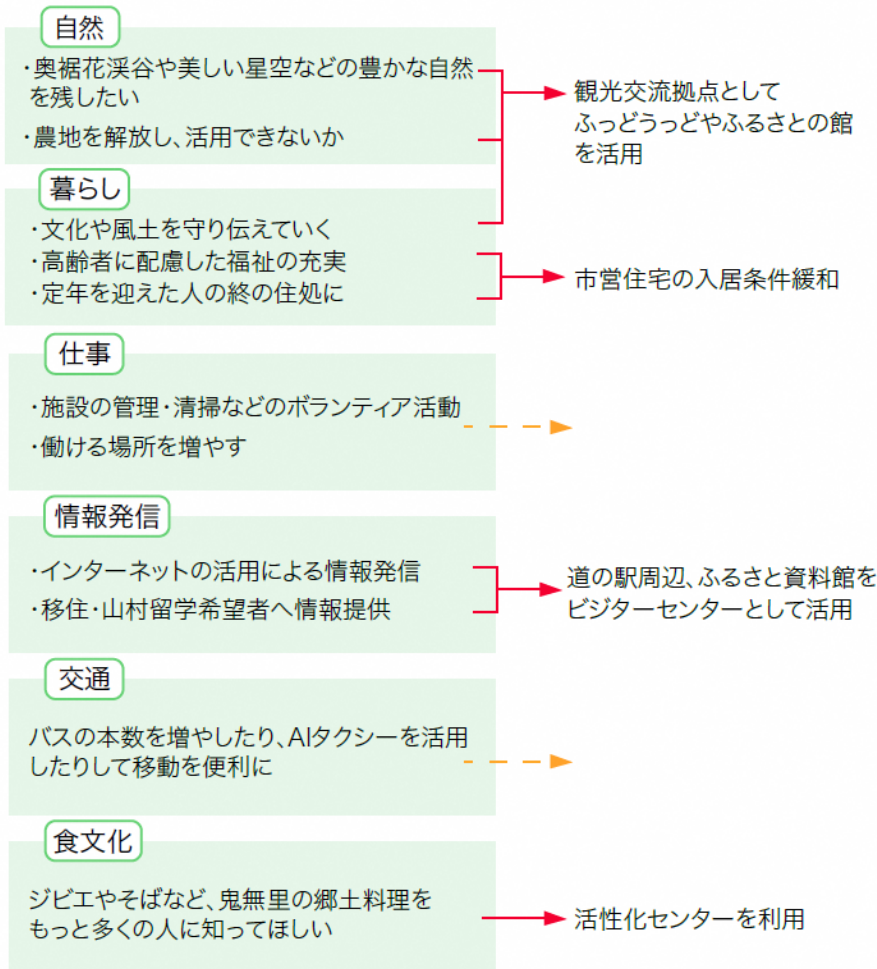
Bグループ 鬼無里の将来こんな地区をつくりたい（残したい）



第1回WSで出た意見

施設の提案

第2回のテーマ案



「第1回の課題」

必要だと思った機能を現在の施設に当てはめただけで、具体的な使い方や活動の提案、施設の集約化・複合化などの議論までたどり着けなかった。

機能をどの施設に集約し、複合化していくべき？

ex) 具体的に必要な施設と必要のない施設を整理してみる

鬼無里をどうやってアピールしていけば良いか？

ex) 移住者や観光客に向けたHPの作成

自然の中での暮らしを未来へ残し、よりよくしていくには？

ex) 使われていない農地を山村留学のための畑として解放

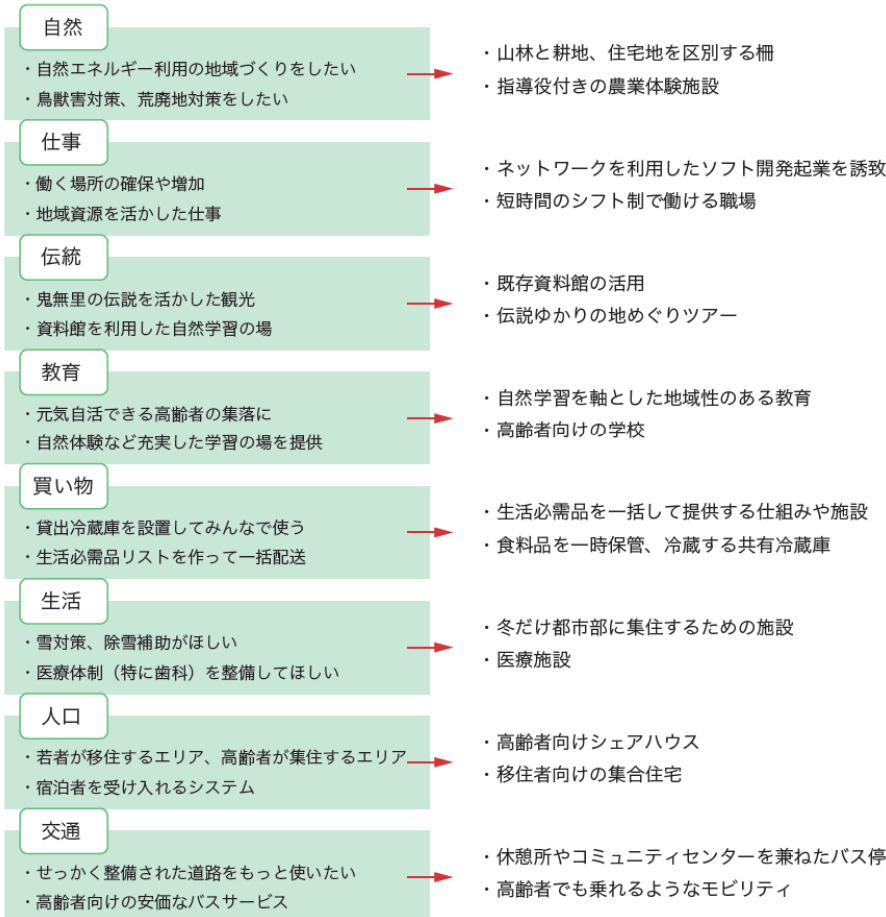
Cグループ 鬼無里に住み続ける。



第1回 WS で出た意見

施設の提案

第2回のテーマ案



[第1回の良かった点]
積極的に意見が出て、より具体的な問題意識や提案まで繋げられた。

[第1回の悪かった点]
今ある施設の活かし方についてあまり意見が出なかった。



高齢者が安心して長く住み続けるにはどんな仕組み・施設が必要？

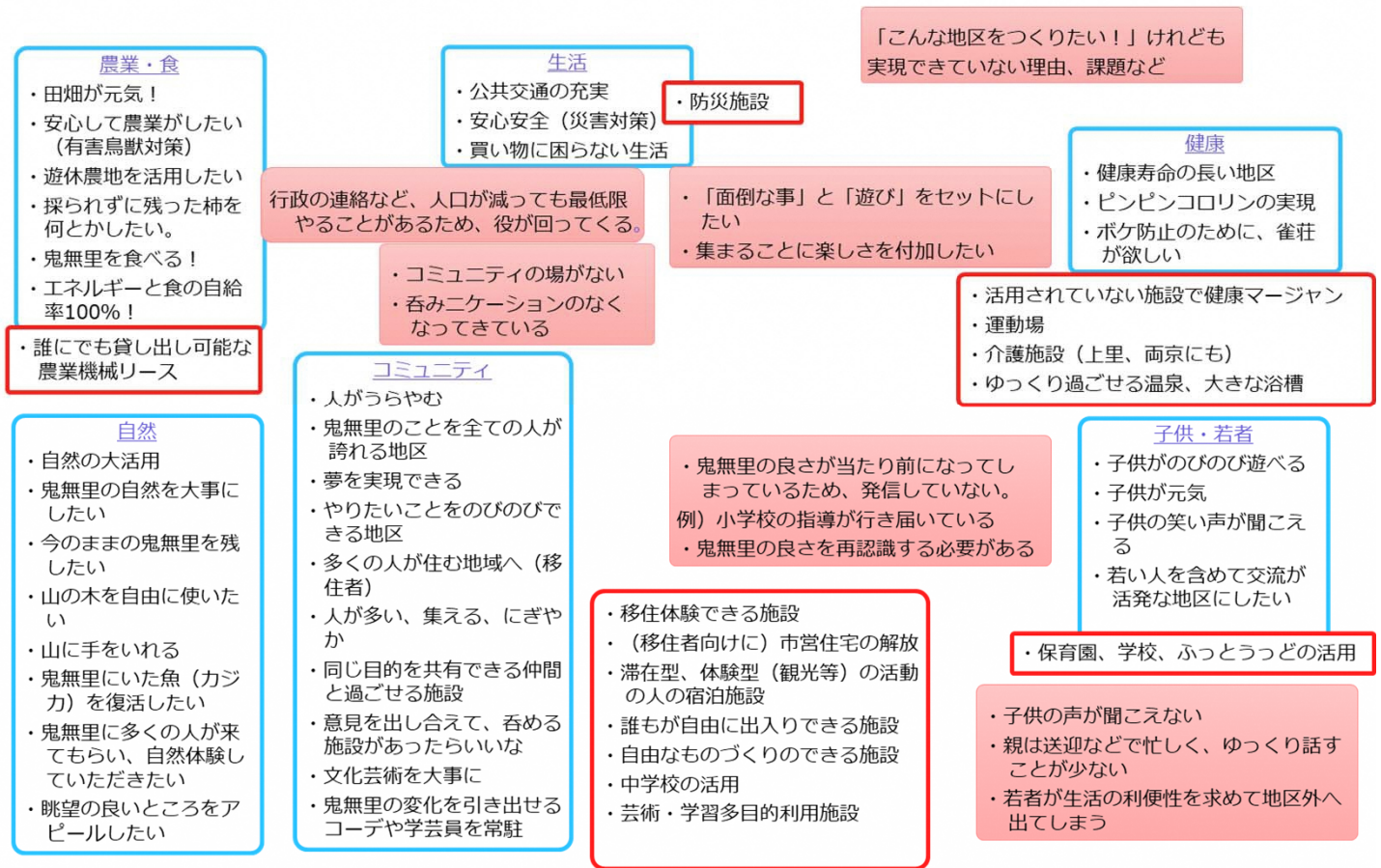
若者をどのように呼び込み、どのように定住してもらうか？

豊かな自然を守り、伝えていくための仕組み・施設とは？

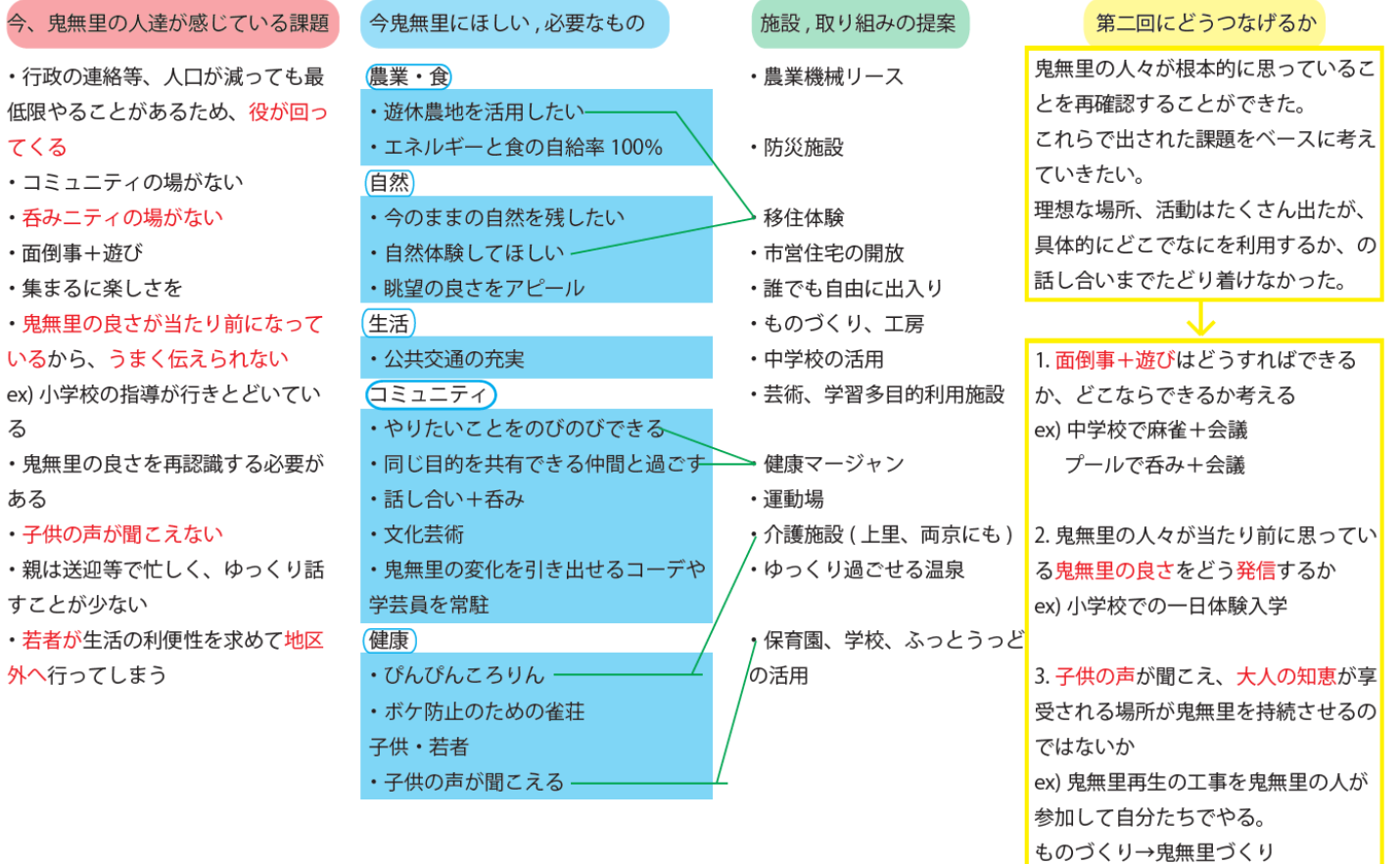
今ある施設をどう活用できるか？

統合したほうがいい施設は？

Dグループ 鬼無里の将来こんな地区をつくりたい

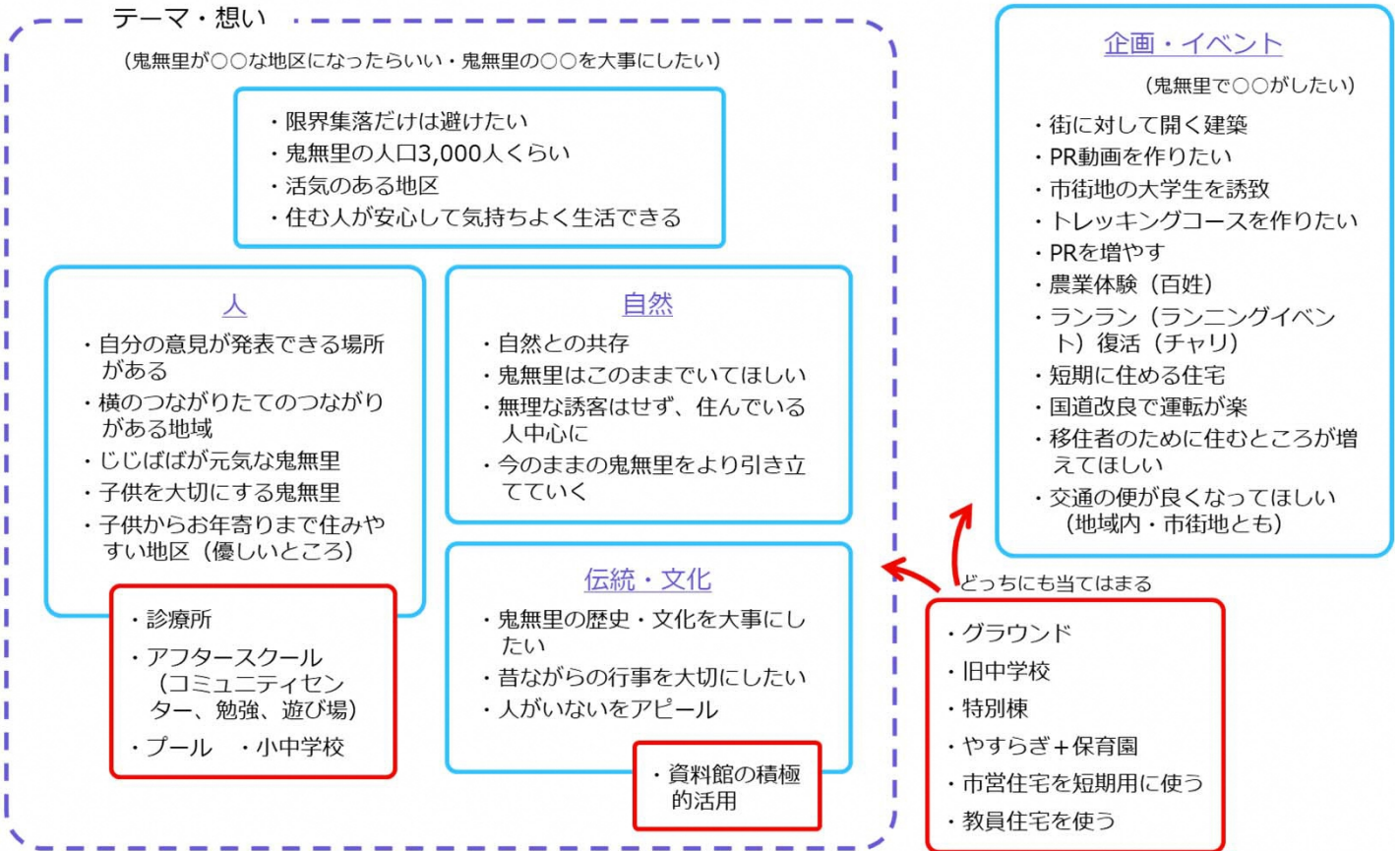


第一回 WS を第二回につなげる



Eグループ 鬼無里の将来こんな地区をつくりたい

住みたいなあ鬼無里



第1回WSで出た意見

提案

第2回のテーマ案

自然

豊かな自然との共存が最重要
今のままの鬼無里村を引き立てたい
限界集落だけは避けたい
大きな開発は避けたい

暮らし

無理な誘客はしたくない
住んでる人の豊かさを最重要視
じじばばが元気な
子供を大切にす
横と縦両方のつながりがある
子供から大人まで住みやすい

伝統文化

鬼無里の歴史と文化を大事にしたい
昔ながらの行事を大事にしたい
人がいないをアピール

情報発信

鬼無里の魅力をどういった方法で伝えるか
過度なPRではなく鬼無里に適したもの
鬼無里のポテンシャルは何か

移住者の生活拠点
短期的に住める場所

自分の意見が発表できる場

交通の便が良くなって欲しい

既存施設 (ストック) の利用
グラウンド、旧中学校
プール、特別棟、保育園
市営住宅、教員住宅

資料館の積極的活用

ランニングや自転車のイベントの開催

自然の豊かさを体験
トレッキングコース
農業体験 (百姓)
PR動画を製作したい

[第1回の課題]

何かに使えそうな既存施設 (ストック) の例は挙げたが具体的な使われ方や活動の提案にまで至らなかった。

**具体的にどの施設が必要で
そこでどんな活動が行える?**

必要な施設と不必要な施設の整理、活用の仕方
機能をどの施設に集約し複合化させるかなど

**自然との共存とは具体的に?
未来へ暮らしをどう継承する?**

使われていない農地の利用法、Uターン、Jターン
Jターンなど地方での暮らしを望んで移住して来る世代などについて

**鬼無里なりの方法で魅力をどう
アピールしていけば良いか?**

誘致によって新しく人 (移住者 観光者) が来る
ということがどうということか丁寧に想定してみる
自分が観光者だったら、移住するとしたら、
メリット デメリットなども

Fグループ じわっとハマっていく鬼無里

