

「学校部活動の地域展開」に係る基本方針について

長野市教育委員会事務局 学校教育課
長野市スポーツ部 スポーツ課
長野市観光文化部 文化芸術課

1 国の方針

- ・国（スポーツ庁／文化庁）は、令和7年12月に、新たなガイドラインとなる「部活動改革及び地域クラブ活動の推進等に関する総合的なガイドライン」を示した。
- ・その中で、令和8～13年度を「改革実行期間」に位置づけ、この期間内に、原則、すべての学校部活動において、休日の地域展開の実現を目指すことや、平日についても更なる改革を推進することを明記した。また、今後も、中長期的に少子化が続いていく見込みであり、このタイミングで改革を加速させなければ、将来的に子供たちに豊かなスポーツ・文化芸術活動の機会を保障できなくなってしまうという懸念にも改めて触れられており、地域の実情は異なるものの、可能な限り早期の実現を目指すことの重要性も明記されている。

【目指す姿】

- ・将来にわたって生徒が継続的にスポーツ・文化芸術活動に親しむ機会を確保・充実
- ・障がいのある生徒や運動・文化芸術活動が苦手な生徒等を含め、全ての生徒が希望に応じて多種多様な活動に参加できる環境を整備
- ・学校部活動が担ってきた教育的意義を継承・発展させ、地域全体で新たな価値を創出

2 長野県の方針

- ・長野県教育委員会では、令和6年3月に「長野県中学生期のスポーツ・文化芸術活動指針」（および「長野県地域クラブ活動推進ガイドライン」）を策定した。
- ・その中で、「原則として、休日・平日ともに、全ての学校部活動を移行する」という方向性を示した。

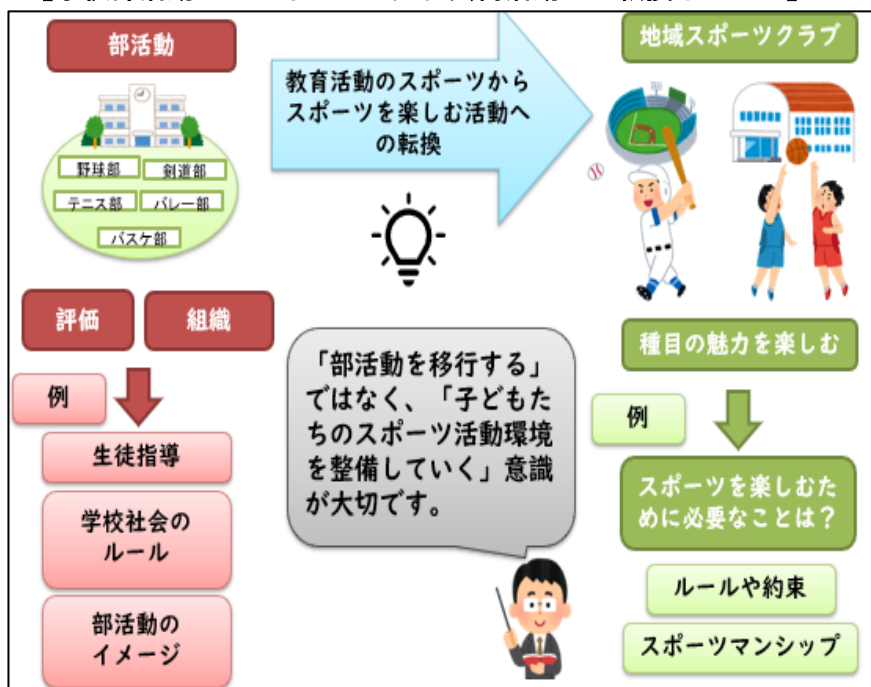
【目指す姿】

学校部活動の新たな地域クラブ活動への移行により、活動種目の選択肢が増えるとともに持続可能な活動環境が整い、県内すべての生徒がニーズに応じた多様な活動を安定的に行うことができる

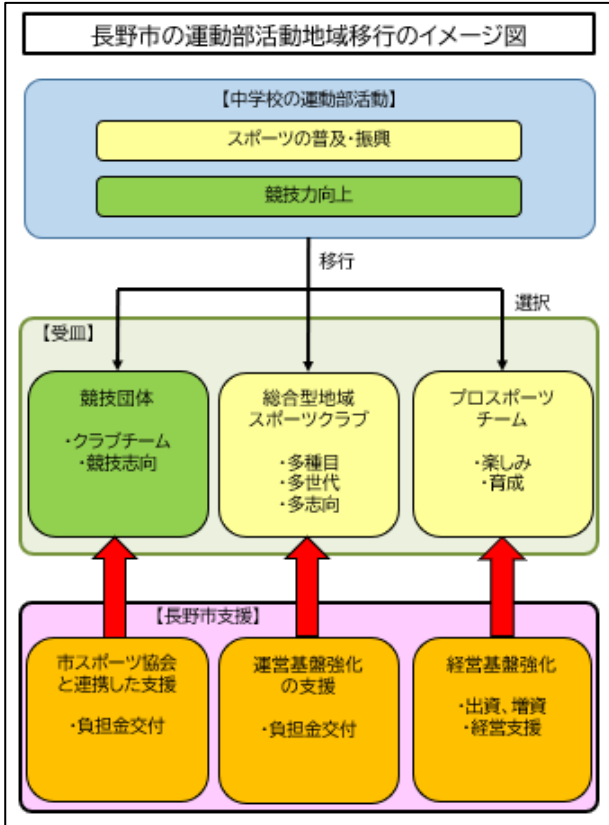
3 本市の方針

- ・本市では、「教育活動のスポーツ・文化芸術活動」から「スポーツ・文化芸術活動を楽しむ活動」への転換や、子どもたちのスポーツ・文化芸術活動の環境整備と充実を目指し、別紙1「R8～R10ロードマップ」及び別紙2「R6～R9ロードマップ（文化芸術活動）」に沿って、「平日も含めた部活動の発展的転換」を目指す。

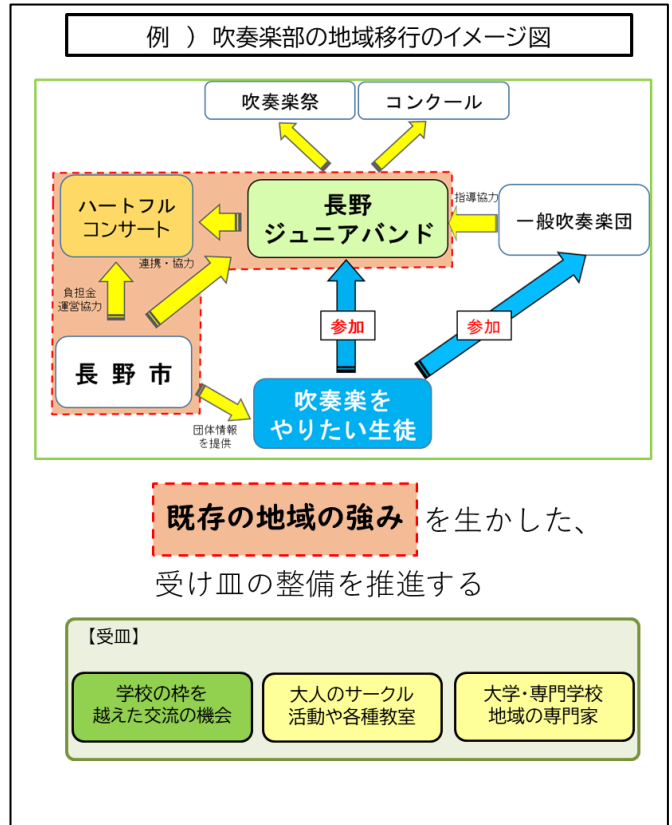
【学校部活動からスポーツ・文化芸術活動への転換イメージ】



【運動部活動の転換イメージ】



【文化部活動の転換イメージ】



4 学校の取組について

- ・学校は、別紙3 「地域クラブと学校との連携体制について～生徒の豊かな活動機会の保障に向けて～」を参考に、地域の実情を踏まえ、「地域クラブとの連携」を引き続き推進する。

連携の柱	学校に求められること	長野市の支援策
① 情報共有・共通理解	地域クラブへの行事予定等の提供	地域クラブと学校との情報共有システムの構築と運用を検討
	生徒の活動状況の把握	
	生徒の活動実績の把握	
② 生徒・保護者への情報提供	地域展開に関する生徒・保護者への説明	市関係課の職員を派遣
	入学説明会等を通じた、地域クラブ情報の周知・提供	情報の整理・提供を検討
③ 施設・資源の活用	学校施設の優先的な利用調整	予約システム導入に向けた取組の更なる推進
	備品の提供や用具の保管場所の確保	備品の使用や保管場所の確保に向けた体制整備
④ 教育上の配慮	認定地域クラブで中体連等の大会へ参加する際の出席扱い	対象となる認定地域クラブ情報の整理・提供
⑤ 安全確保	いじめ防止対策推進法に基づいた組織的な対応	地域クラブ指導者の研修 対応マニュアルの作成
⑥ 教職員の働き方	指導を希望する教師の兼職兼業の推進	地域クラブ活動に従事する際の対応（職専免や休暇）の整理